

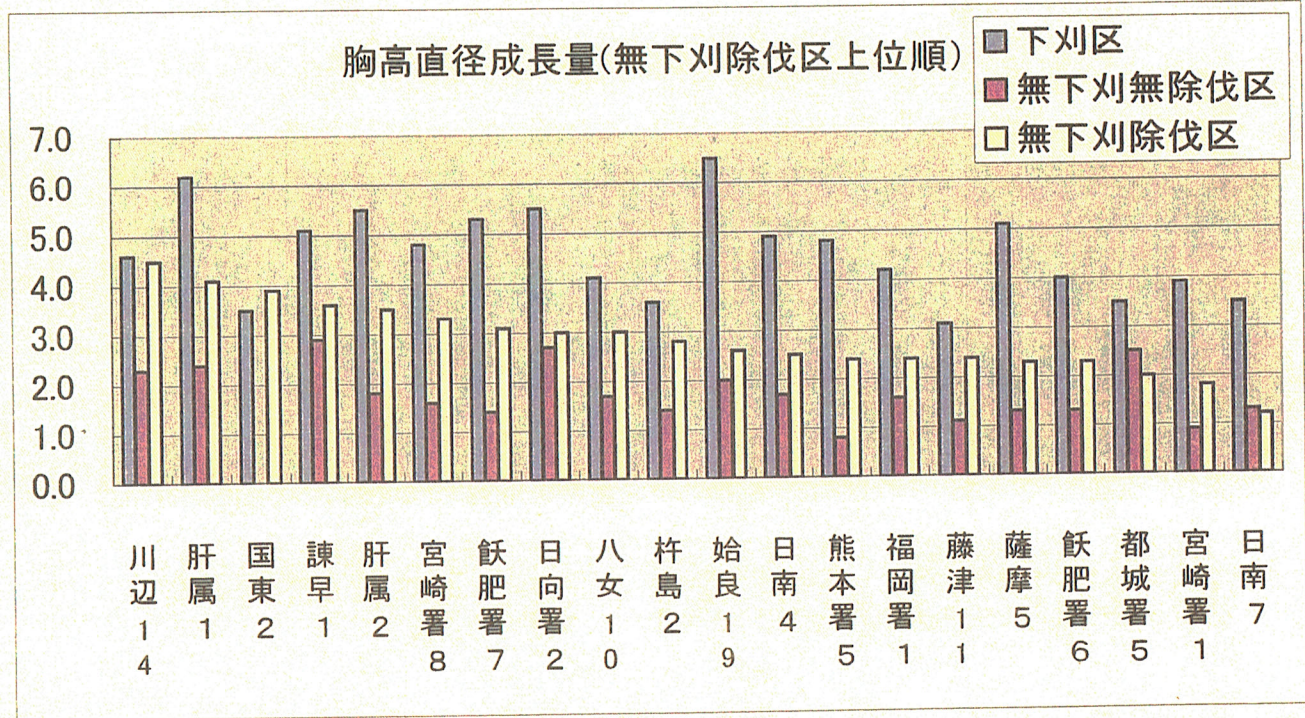
「耐陰性スギ系統無下刈試験」

08. 1. 8調査

【胸高直径比較】

単位:cm

	下刈区	無下刈無除伐区	無下刈除伐区
川辺14	4.6	2.3	4.5
肝属1	6.2	2.4	4.1
国東2	3.5		3.9
諫早1	5.1	2.9	3.6
肝属2	5.5	1.8	3.5
宮崎署8	4.8	1.6	3.3
飫肥署7	5.3	1.4	3.1
日向署2	5.5	2.7	3.0
八女10	4.1	1.7	3.0
杵島2	3.6	1.4	2.8
始良19	6.5	2.0	2.6
日南4	4.9	1.7	2.5
熊本署5	4.8	0.8	2.4
福岡署1	4.2	1.6	2.4
藤津11	3.1	1.1	2.4
薩摩5	5.1	1.3	2.3
飫肥署6	4.0	1.3	2.3
都城署5	3.5	2.5	2.0
宮崎署1	3.9	0.9	1.8
日南7	3.5	1.3	1.2
平均	4.59	1.72	2.84



「耐陰性スギ系統無下刈試験」

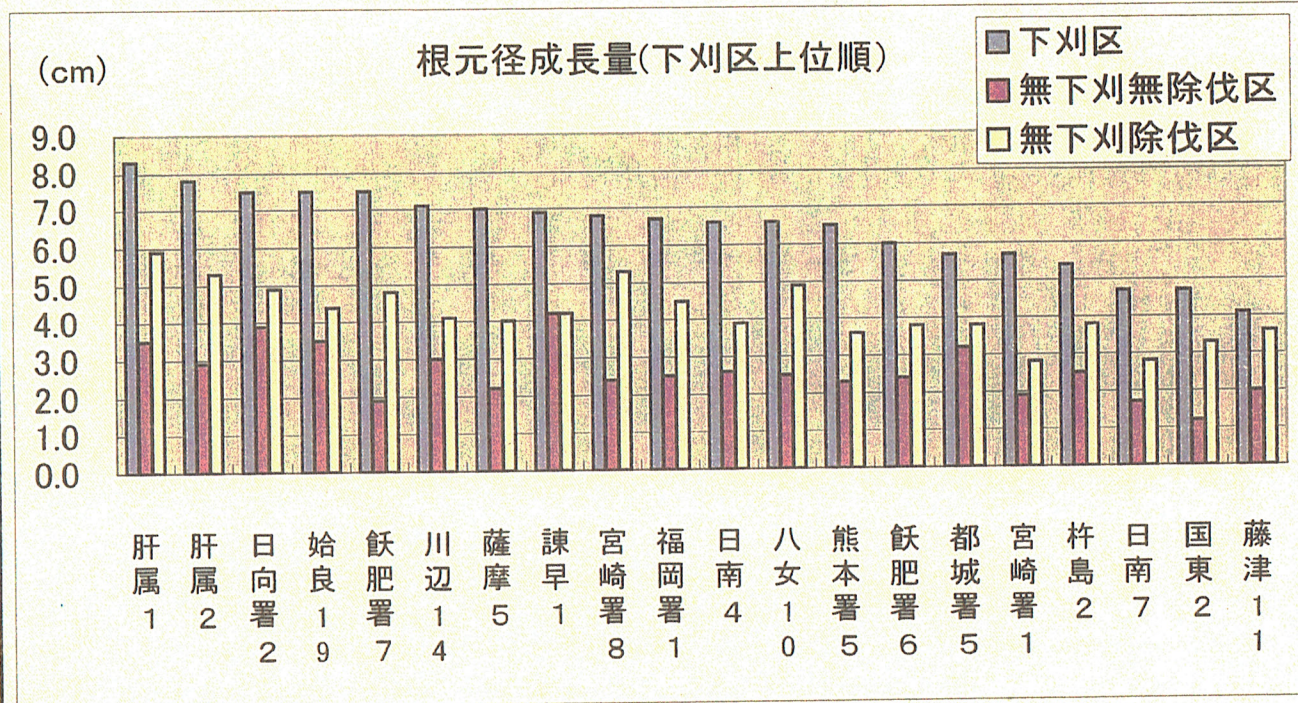
NO. 9

08. 1. 8調査

【根元径比較】

単位: cm

	下刈区	無下刈無 除伐区	無下刈除 伐区
肝属1	8.3	3.5	5.9
肝属2	7.8	2.9	5.3
日向署2	7.5	3.9	4.9
始良19	7.5	3.5	4.4
飢肥署7	7.5	1.9	4.8
川辺14	7.1	3.0	4.1
薩摩5	7.0	2.2	4.0
諫早1	6.9	4.2	4.2
宮崎署8	6.8	2.4	5.3
福岡署1	6.7	2.5	4.5
日南4	6.6	2.6	3.9
八女10	6.6	2.5	4.9
熊本署5	6.5	2.3	3.6
飢肥署6	6.0	2.4	3.8
都城署5	5.7	3.2	3.8
宮崎署1	5.7	1.9	2.8
杵島2	5.4	2.5	3.8
日南7	4.7	1.7	2.8
国東2	4.7	1.2	3.3
藤津11	4.1	2.0	3.6
平均	6.46	2.62	4.19



「耐陰性スギ系統無下刈試験」

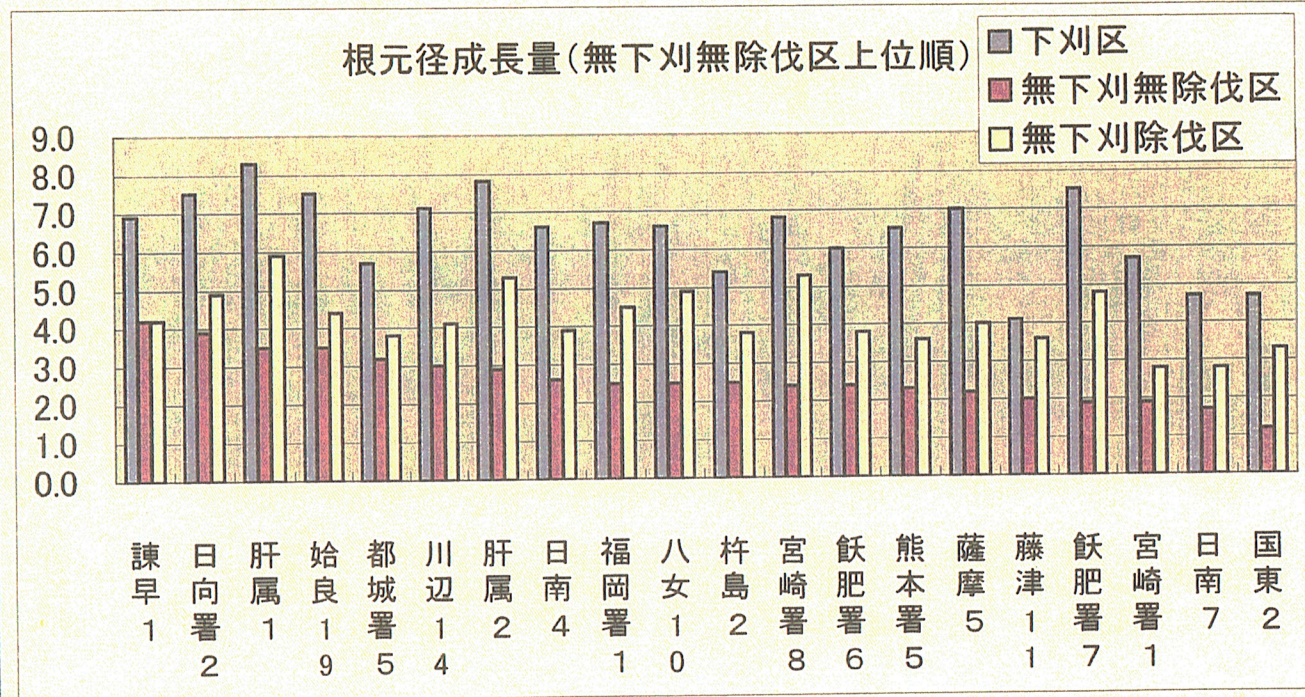
NO. 10

08. 1. 8調査

【根元径比較】

単位: cm

	下刈区	無下刈無除伐区	無下刈除伐区
諫早1	6.9	4.2	4.2
日向署2	7.5	3.9	4.9
肝属1	8.3	3.5	5.9
始良19	7.5	3.5	4.4
都城署5	5.7	3.2	3.8
川辺14	7.1	3.0	4.1
肝属2	7.8	2.9	5.3
日南4	6.6	2.6	3.9
福岡署1	6.7	2.5	4.5
八女10	6.6	2.5	4.9
杵島2	5.4	2.5	3.8
宮崎署8	6.8	2.4	5.3
飫肥署6	6.0	2.4	3.8
熊本署5	6.5	2.3	3.6
薩摩5	7.0	2.2	4.0
藤津11	4.1	2.0	3.6
飫肥署7	7.5	1.9	4.8
宮崎署1	5.7	1.9	2.8
日南7	4.7	1.7	2.8
国東2	4.7	1.2	3.3
平均	6.46	2.62	4.19



「耐陰性スギ系統無下刈試験」

NO. 11

08. 1. 8調査

【根元径比較】

単位:cm

	下刈区	無下刈無除伐区	無下刈除伐区
肝属1	8.3	3.5	5.9
肝属2	7.8	2.9	5.3
宮崎署8	6.8	2.4	5.3
日向署2	7.5	3.9	4.9
八女10	6.6	2.5	4.9
飫肥署7	7.5	1.9	4.8
福岡署1	6.7	2.5	4.5
始良19	7.5	3.5	4.4
諫早1	6.9	4.2	4.2
川辺14	7.1	3.0	4.1
薩摩5	7.0	2.2	4.0
日南4	6.6	2.6	3.9
飫肥署6	6.0	2.4	3.8
杵島2	5.4	2.5	3.8
都城署5	5.7	3.2	3.8
熊本署5	6.5	2.3	3.6
藤津11	4.1	2.0	3.6
国東2	4.7	1.2	3.3
宮崎署1	5.7	1.9	2.8
日南7	4.7	1.7	2.8
平均	6.46	2.62	4.19

