

「耐陰性スギ系統無下刈試験」

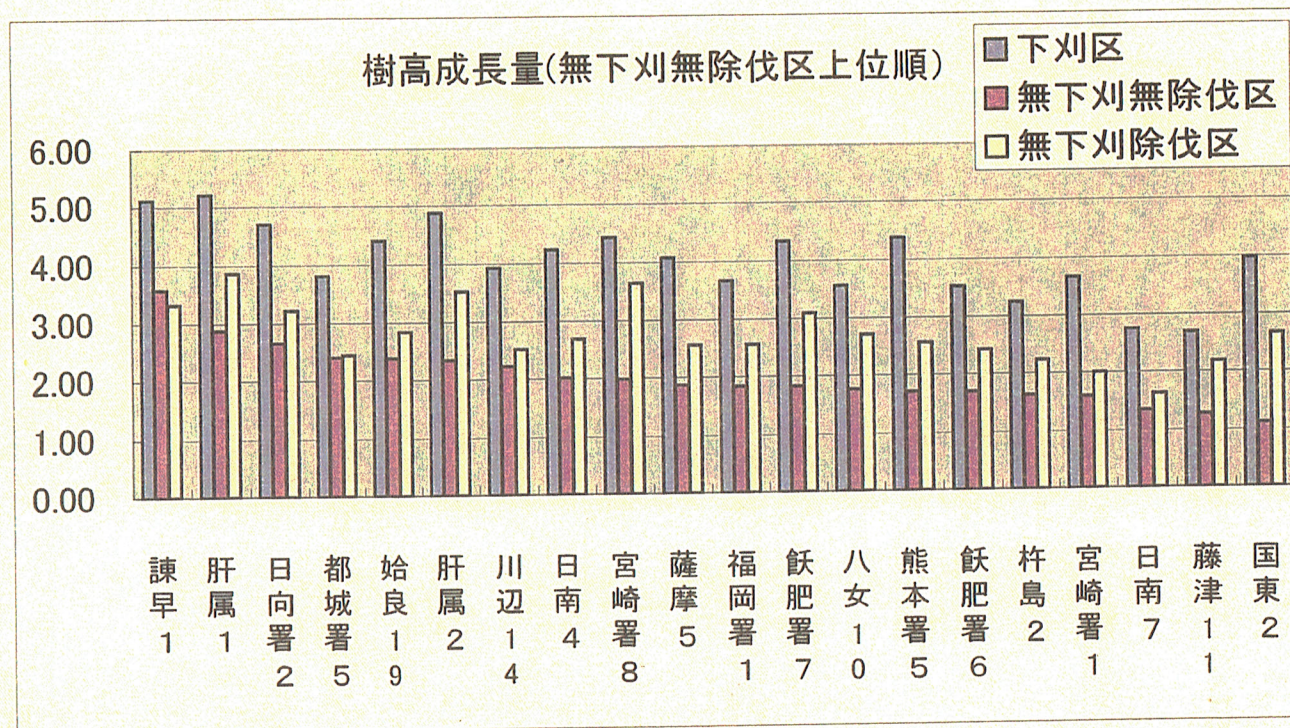
NO. 4

08. 1. 8調査

【樹高比較】

単位:m

	下刈区	無下刈無除伐区	無下刈除伐区
諫早1	5.12	3.58	3.32
肝属1	5.21	2.87	3.86
日向署2	4.70	2.65	3.22
都城署5	3.81	2.40	2.44
始良19	4.41	2.38	2.83
肝属2	4.88	2.34	3.52
川辺14	3.92	2.22	2.52
日南4	4.23	2.01	2.69
宮崎署8	4.43	1.98	3.64
薩摩5	4.07	1.87	2.56
福岡署1	3.66	1.84	2.56
飫肥署7	4.33	1.82	3.09
八女10	3.56	1.76	2.71
熊本署5	4.37	1.71	2.56
飫肥署6	3.52	1.70	2.42
杵島2	3.24	1.63	2.23
宮崎署1	3.66	1.59	2.00
日南7	2.75	1.34	1.63
藤津11	2.69	1.27	2.18
国東2	3.98	1.11	2.66
平均	4.03	2.00	2.73



「耐陰性スギ系統無下刈試験」

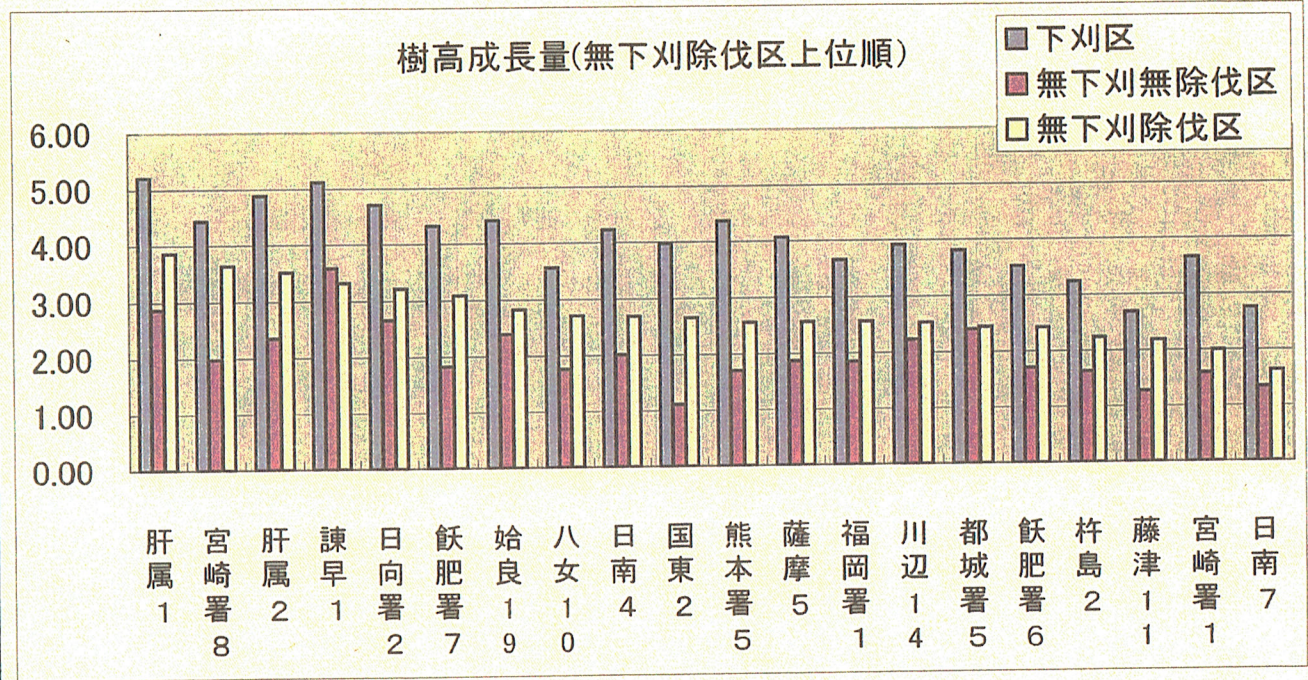
NO. 5

08. 1. 8調査

【樹高比較】

単位:m

	下刈区	無下刈無 除伐区	無下刈除 伐区
肝属1	5.21	2.87	3.86
宮崎署8	4.43	1.98	3.64
肝属2	4.88	2.34	3.52
諫早1	5.12	3.58	3.32
日向署2	4.70	2.65	3.22
飫肥署7	4.33	1.82	3.09
始良19	4.41	2.38	2.83
八女10	3.56	1.76	2.71
日南4	4.23	2.01	2.69
国東2	3.98	1.11	2.66
熊本署5	4.37	1.71	2.56
薩摩5	4.07	1.87	2.56
福岡署1	3.66	1.84	2.56
川辺14	3.92	2.22	2.52
都城署5	3.81	2.40	2.44
飫肥署6	3.52	1.70	2.42
杵島2	3.24	1.63	2.23
藤津11	2.69	1.27	2.18
宮崎署1	3.66	1.59	2.00
日南7	2.75	1.34	1.63
平均	4.03	2.00	2.73



「耐陰性スギ系統無下刈試験」

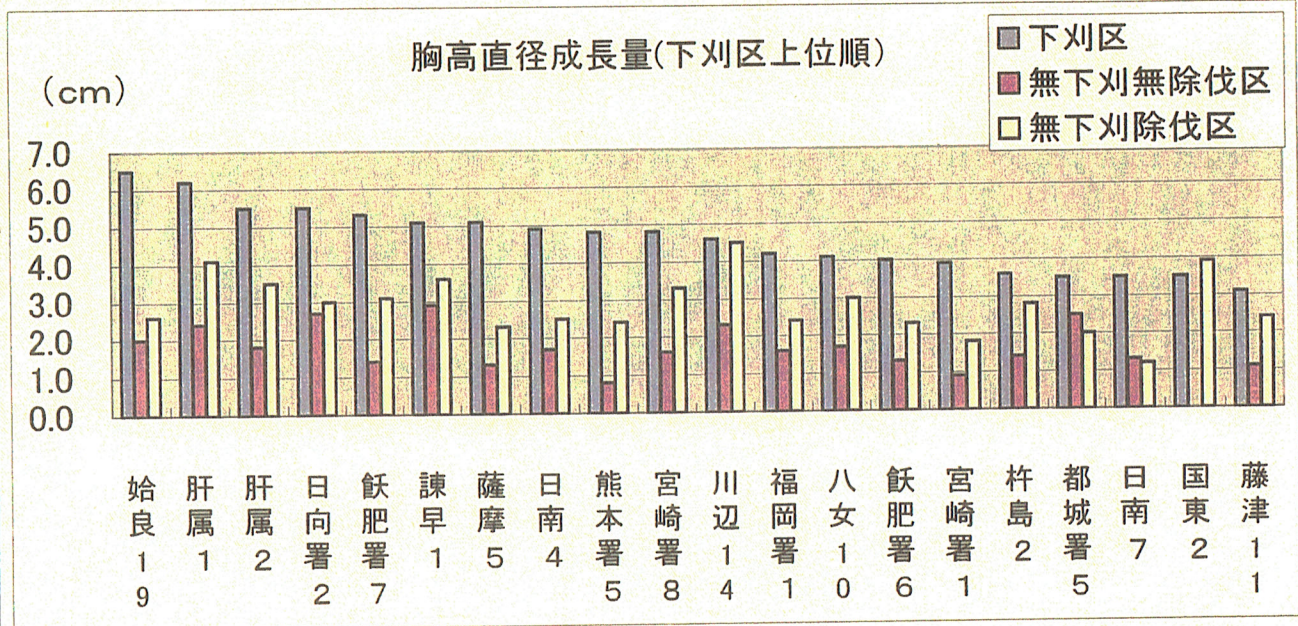
NO. 6

08. 1. 8調査

【胸高直径比較】

単位:cm

	下刈区	無下刈無 除伐区	無下刈除 伐区
始良19	6.5	2.0	2.6
肝属1	6.2	2.4	4.1
肝属2	5.5	1.8	3.5
日向署2	5.5	2.7	3.0
飫肥署7	5.3	1.4	3.1
諫早1	5.1	2.9	3.6
薩摩5	5.1	1.3	2.3
日南4	4.9	1.7	2.5
熊本署5	4.8	0.8	2.4
宮崎署8	4.8	1.6	3.3
川辺14	4.6	2.3	4.5
福岡署1	4.2	1.6	2.4
八女10	4.1	1.7	3.0
飫肥署6	4.0	1.3	2.3
宮崎署1	3.9	0.9	1.8
杵島2	3.6	1.4	2.8
都城署5	3.5	2.5	2.0
日南7	3.5	1.3	1.2
国東2	3.5		3.9
藤津11	3.1	1.1	2.4
平均	4.59	1.72	2.84



「耐陰性スギ系統無下刈試験」

NO. 7

08. 1. 8調査

【胸高直径比較】

単位:cm

	下刈区	無下刈無除伐区	無下刈除伐区
諫早1	5.1	2.9	3.6
日向署2	5.5	2.7	3.0
都城署5	3.5	2.5	2.0
肝属1	6.2	2.4	4.1
川辺14	4.6	2.3	4.5
始良19	6.5	2.0	2.6
肝属2	5.5	1.8	3.5
日南4	4.9	1.7	2.5
八女10	4.1	1.7	3.0
宮崎署8	4.8	1.6	3.3
福岡署1	4.2	1.6	2.4
飫肥署7	5.3	1.4	3.1
杵島2	3.6	1.4	2.8
薩摩5	5.1	1.3	2.3
飫肥署6	4.0	1.3	2.3
日南7	3.5	1.3	1.2
藤津11	3.1	1.1	2.4
宮崎署1	3.9	0.9	1.8
熊本署5	4.8	0.8	2.4
国東2	3.5		3.9
平均	4.59	1.72	2.84

