





# 「耐陰性スギ系統無下刈試験」

NO. 1

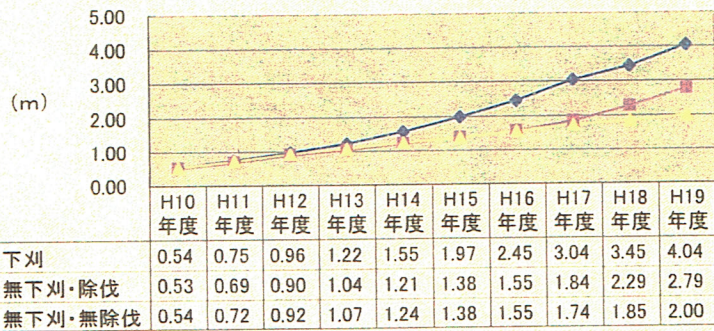
## 【樹高データ】

単位:m

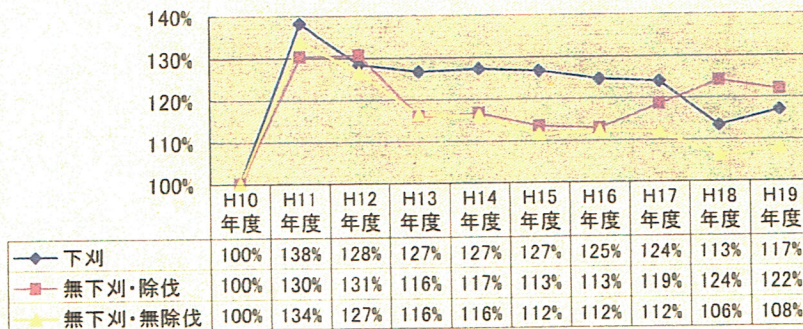
	調査年度	H10年度	H11年度	H12年度	H13年度	H14年度	H15年度	H16年度	H17年度	H18年度	H19年度
1ブロック	下刈	0.54	0.79	0.82	0.96	1.07	1.34	1.65	1.97	2.24	2.63
	無下刈・除伐	0.51	0.73	0.91	1.04	1.15	1.28	1.53	1.83	2.28	2.82
	無下刈・無除伐	0.55	0.79	0.94	1.10	1.25	1.41	1.61	1.84	1.84	1.96
2ブロック	下刈	0.52	0.71	0.99	1.25	1.61	2.04	2.58	3.29	3.70	4.34
	無下刈・除伐	0.53	0.74	0.98	1.14	1.38	1.61	1.77	2.17	2.74	3.38
	無下刈・無除伐	0.52	0.76	0.99	1.15	1.38	1.52	1.65	1.80	1.97	2.10
3ブロック	下刈	0.57	0.75	1.08	1.45	1.98	2.52	3.12	3.86	4.41	5.15
	無下刈・除伐	0.54	0.59	0.80	0.94	1.11	1.24	1.36	1.53	1.85	2.18
	無下刈・無除伐	0.55	0.62	0.82	0.95	1.09	1.22	1.40	1.58	1.74	1.94
平均	下刈	0.54	0.75	0.96	1.22	1.55	1.97	2.45	3.04	3.45	4.04
	無下刈・除伐	0.53	0.69	0.90	1.04	1.21	1.38	1.55	1.84	2.29	2.79
	無下刈・無除伐	0.54	0.72	0.92	1.07	1.24	1.38	1.55	1.74	1.85	2.00

	調査年度	H10年度	H11年度	H12年度	H13年度	H14年度	H15年度	H16年度	H17年度	H18年度	H19年度
成長率 (前年比)	下刈	100%	138%	128%	127%	127%	127%	125%	124%	113%	117%
	無下刈・除伐	100%	130%	131%	116%	117%	113%	113%	119%	124%	122%
	無下刈・無除伐	100%	134%	127%	116%	116%	112%	112%	112%	106%	108%

下刈・無下刈(除伐・無除伐)別樹高推移



下刈・無下刈(除伐・無除伐)別樹高成長率(前年比)





# 「耐陰性スギ系統無下刈試験」

NO. 2

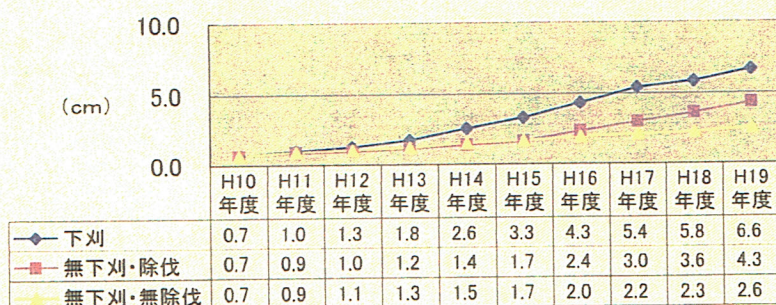
## 【根元径データ】

単位:cm

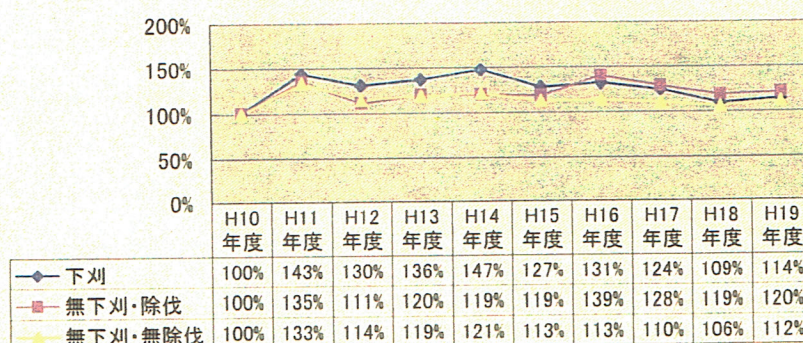
	調査年度	H10年度	H11年度	H12年度	H13年度	H14年度	H15年度	H16年度	H17年度	H18年度	H19年度
1ブロック	下刈	0.7	1.1	1.3	1.6	2.1	2.5	3.2	3.9	4.4	4.8
	無下刈・除伐	0.6	0.9	1.0	1.2	1.4	1.7	2.5	3.3	3.9	4.4
	無下刈・無除伐	0.7	1.0	1.2	1.4	1.7	1.9	2.1	2.3	2.5	2.8
2ブロック	下刈	0.7	0.9	1.3	1.8	2.7	3.5	4.7	5.8	6.3	7.2
	無下刈・除伐	0.7	0.9	1.1	1.3	1.6	2.0	2.8	3.6	4.4	5.6
	無下刈・無除伐	0.7	0.9	1.1	1.3	1.6	1.9	2.2	2.4	2.5	2.7
3ブロック	下刈	0.7	1.0	1.3	1.9	3.0	3.9	5.1	6.4	6.8	7.9
	無下刈・除伐	0.7	0.9	0.9	1.1	1.3	1.4	1.8	2.2	2.5	3.0
	無下刈・無除伐	0.7	0.9	0.9	1.1	1.3	1.4	1.6	1.8	1.9	2.2
平均	下刈	0.7	1.0	1.3	1.8	2.6	3.3	4.3	5.4	5.8	6.6
	無下刈・除伐	0.7	0.9	1.0	1.2	1.4	1.7	2.4	3.0	3.6	4.3
	無下刈・無除伐	0.7	0.9	1.1	1.3	1.5	1.7	2.0	2.2	2.3	2.6

	調査年度	H10年度	H11年度	H12年度	H13年度	H14年度	H15年度	H16年度	H17年度	H18年度	H19年度
成長率 (前年比)	下刈	100%	143%	130%	136%	147%	127%	131%	124%	109%	114%
	無下刈・除伐	100%	135%	111%	120%	119%	119%	139%	128%	119%	120%
	無下刈・無除伐	100%	133%	114%	119%	121%	113%	113%	110%	106%	112%

下刈・無下刈(除伐・無除伐)別根元径推移



下刈・無下刈(除伐・無除伐)別根元径成長率(前年比)





# 「耐陰性スギ系統無下刈試験」

NO. 3

08. 1. 8調査

【樹高比較】

単位:m

	下刈区	無下刈無 除伐区	無下刈除 伐区
肝属1	5.21	2.87	3.86
諫早1	5.12	3.58	3.32
肝属2	4.88	2.34	3.52
日向署2	4.70	2.65	3.22
宮崎署8	4.43	1.98	3.64
始良19	4.41	2.38	2.83
熊本署5	4.37	1.71	2.56
飫肥署7	4.33	1.82	3.09
日南4	4.23	2.01	2.69
薩摩5	4.07	1.87	2.56
国東2	3.98	1.11	2.66
川辺14	3.92	2.22	2.52
都城署5	3.81	2.40	2.44
宮崎署1	3.66	1.59	2.00
福岡署1	3.66	1.84	2.56
八女10	3.56	1.76	2.71
飫肥署6	3.52	1.70	2.42
杵島2	3.24	1.63	2.23
日南7	2.75	1.34	1.63
藤津11	2.69	1.27	2.18
平均	4.03	2.00	2.73

