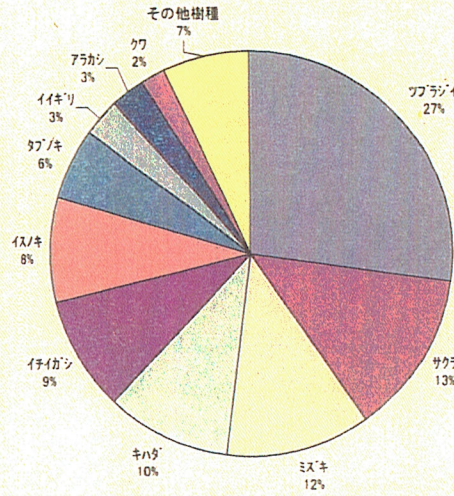


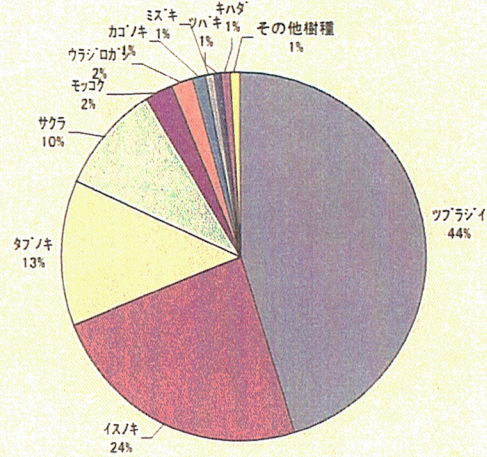
「天然林の優良林分造成の実験林設定」

NO. 1

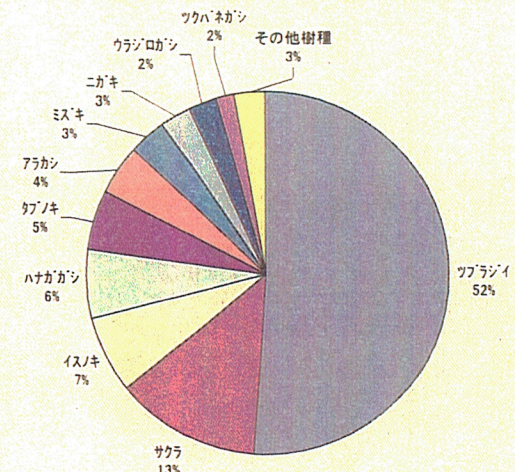
ha当たり材積の樹種別占有割合(1本保残区)



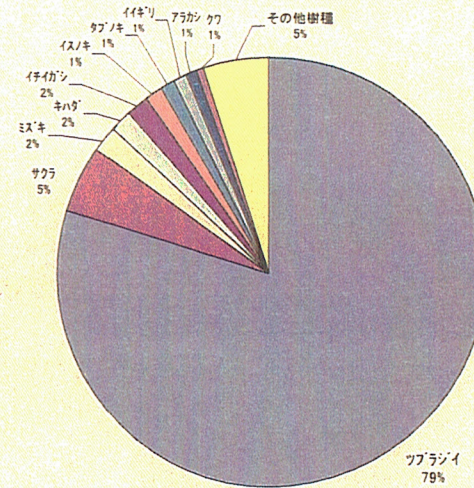
ha当たり材積の樹種別占有割合(2本保残区)



ha当たりの樹種別占有割合(3本保残区)



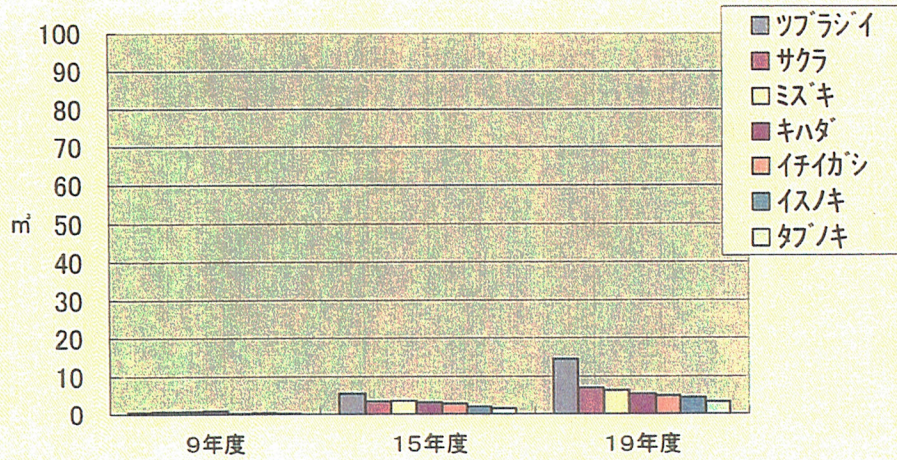
ha当たり材積の樹種別占有割合(無施業区)



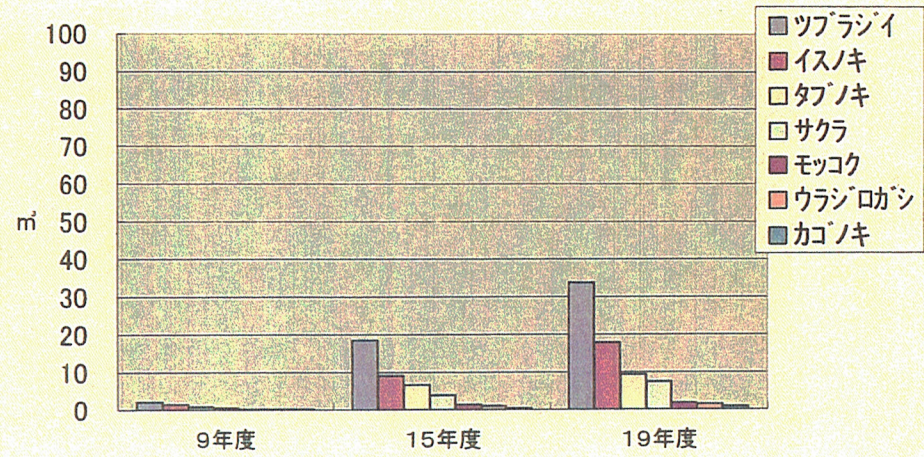
「天然林の優良林分造成の実験林設定」

NO. 2

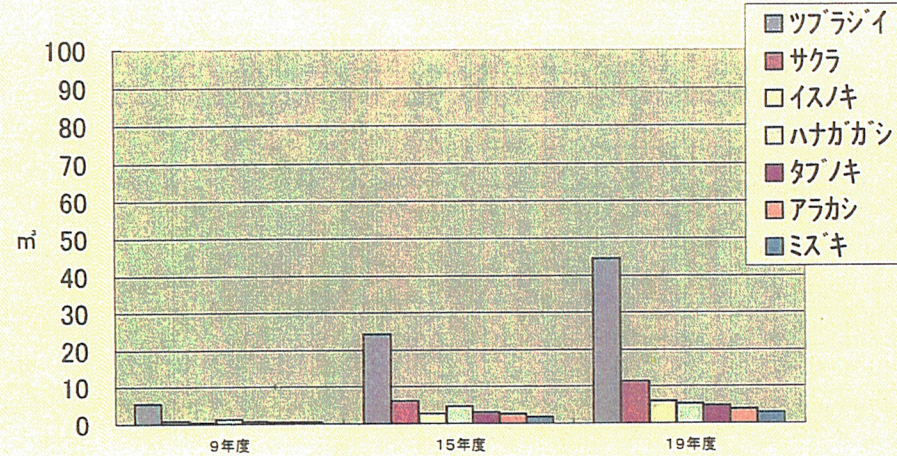
主な樹種の材積量比較(1本区)



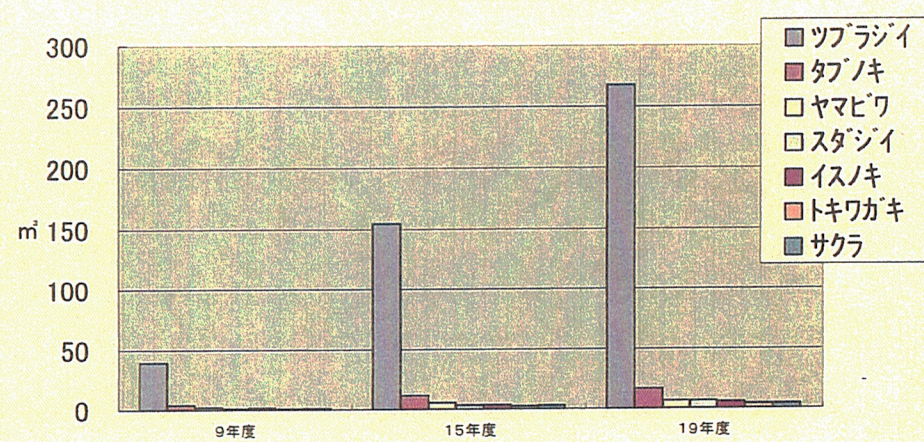
主な樹種の材積量比較(2本区)



主な樹種の材積量比較(3本区)



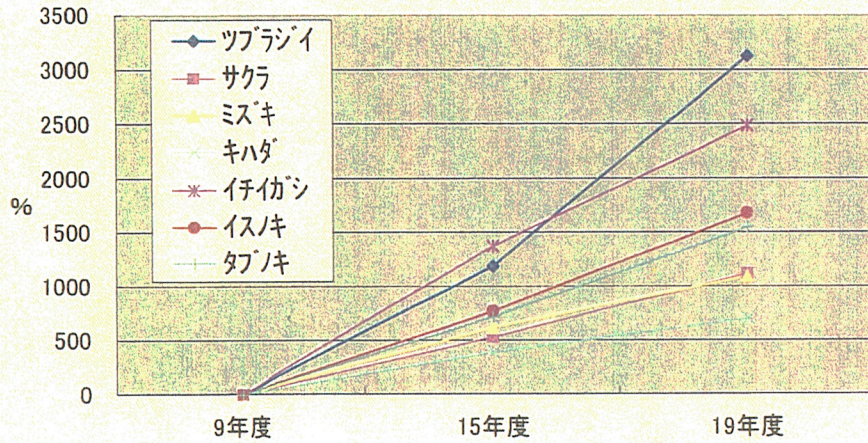
主な樹種の材積量比較(無施業区)



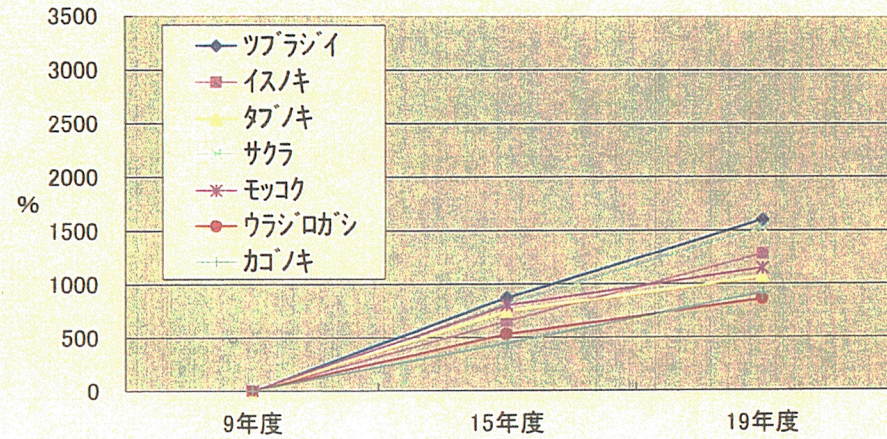
「天然林の優良林分造成の実験林設定」

NO. 3

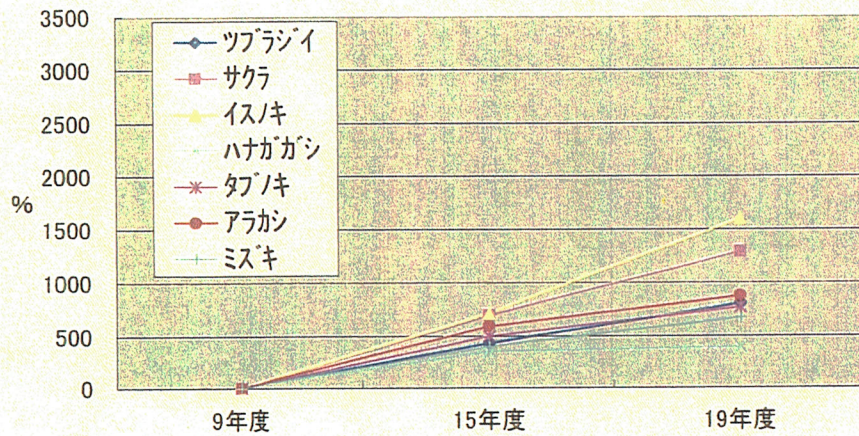
主な樹種の生長率(材積)比較(1本区)



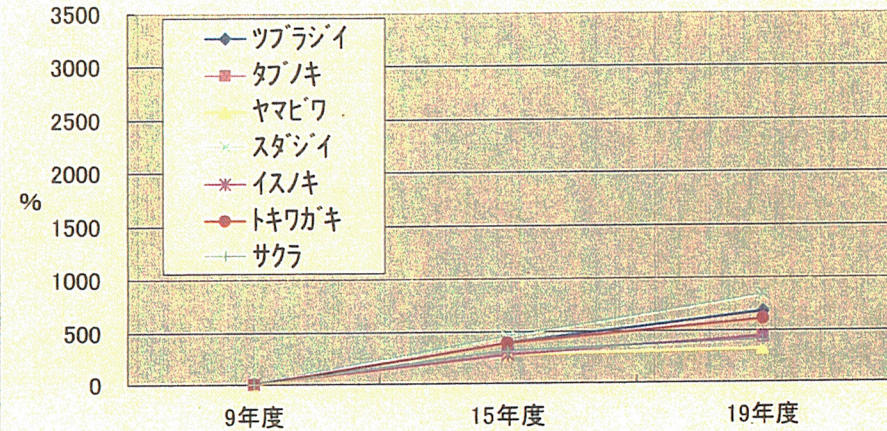
主な樹種の生長率(材積)比較(2本区)



主な樹種の生長率(材積)比較(3本区)



主な樹種の生長率(材積)比較(無施業区)



「天然林の優良林分造成の実験林設定（除間伐）」



写真1 1本保残区の状況



写真2 2本保残区の状況



写真3 3本保残区の状況



写真4 無除伐区の状況