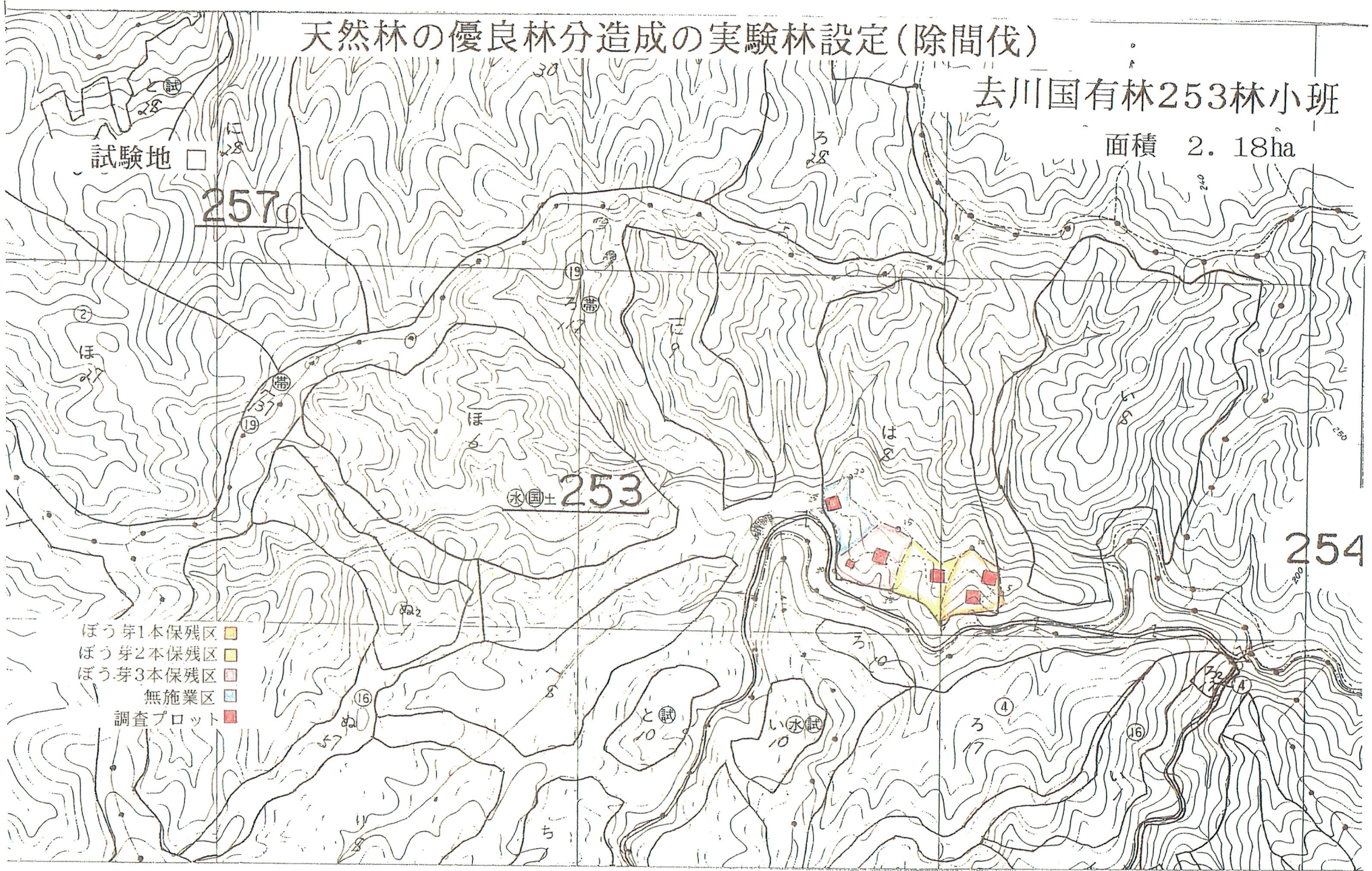


平成9年度技術開発箇所位置図

天然林の優良林分造成の実験林設定(除間伐)

去川国有林253林小班

面積 2.18ha



林分構成調査表

平成10年1月調査

施業方法区	面積 (h a)	樹種	本数 (本)	材積 (m ³)	m ³ / h a
ぼう芽1本保残区	0.58	広II	1,425	11.01	18.98
ぼう芽2本保残区	0.51	//	1,762	13.67	26.80
ぼう芽3本保残区	0.62	//	2,238	16.50	26.61
無除伐区	0.47	//	1,540	10.62	22.60

注) 調査方法 : 調査プロットを標準地とし標準地調査法で実施

設定木現況表

(調査プロット)

ぼう芽1本保残区					平成10年1月	
樹種	胸高径 (cm)	樹高 (m)	枝下高 (m)	本数	備考	
アラカシ	2. 2	4. 0	1. 6	2		
イイギリ	1. 6	3. 1	2. 2	9		
イスノキ	1. 4	3. 0	1. 2	4 9		
イチイガシ	2. 1	4. 2	1. 3	1		
イヌマキ	1. 2	2. 6	1. 2	5		
ウラジロガシ	1. 2	2. 2	1. 2	2		
キハダ	2. 9	3. 8	2. 1	6		
クスノキ	1. 1	2. 3	1. 4	3		
クワ	0. 9	2. 4	1. 4	1		
コジイ	2. 4	4. 2	1. 8	2 4		
サクラ	2. 8	4. 8	1. 9	2 3		
タブノキ	2. 6	3. 9	1. 7	1 0		
ツバキ	1. 5	2. 6	1. 3	4		
ミズキ	4. 3	5. 5	2. 4	1		
モッコク	1. 8	3. 4	1. 7	1		
ヤブニッケイ	1. 5	2. 7	1. 2	1		
計				1 4 2		

設定木現況表

(調査プロット)

ぼ　　う　　芽　　2　　本　　保　　残　　区					平成10年1月	
樹　種	胸高径 (㎝)	樹高 (m)	枝下高 (m)	本数	備　考	
アラカシ	2. 9	3. 9	1. 2	2		
イスノキ	1. 5	3. 0	1. 2	1 2 1		
イヌマキ	0. 9	2. 1	1. 0	6		
ウラジロガシ	3. 2	3. 9	1. 5	3		
カゴノキ	2. 0	2. 9	1. 7	2		
キハダ	2. 2	3. 7	2. 2	3		
コジイ	3. 5	5. 0	1. 8	2 5		
サクラ	1. 8	3. 6	1. 5	2 9		
タブノキ	2. 8	3. 7	1. 8	2 1		
ツバキ	1. 4	2. 8	1. 2	5		
ハナガガシ	2. 1	3. 3	1. 6	2		
ミズキ	2. 2	3. 8	1. 7	3		
モッコク	1. 8	3. 2	1. 3	9		
計				2 3 1		