

イヌマキ人工播種苗の成長調査

第3表

調査 平成 4年11月4日

NO	樹高 cm	根元径mm	摘 要	NO	樹高 cm	根元径mm	摘 要
1			枯 損	26			枯 損
2	10	2		27			枯 損
3			枯 損	28			枯 損
4			無	29			枯 損
5			枯 損	30	9	2	
6	10	2		31	11	2	
7			無	32	8	2	
8			枯 損	33	13	2	
9			枯 損	34	9	2	
10			無	35			無
11			無	36			無
12			無	37			無
13			枯 損	38			無
14			枯 損	39			無
15	5	1		40			無
16			枯 損	41			枯 損
17			枯 損	42			枯 損
18			枯 損	43			無
19			枯 損	44			無
20			枯 損	45			無
21	10	2		46			枯 損
22			無	47			枯 損
23			枯 損	48			枯 損
24			無	49	10	2	
25			無	50			枯 損
計	35	7		計	60	12	
				合 計	95	19	
				最小値	5	1	
				最大値	13	2	
				平均値	9.4	1.875	

注1. 成長調査は、秋期に行う。

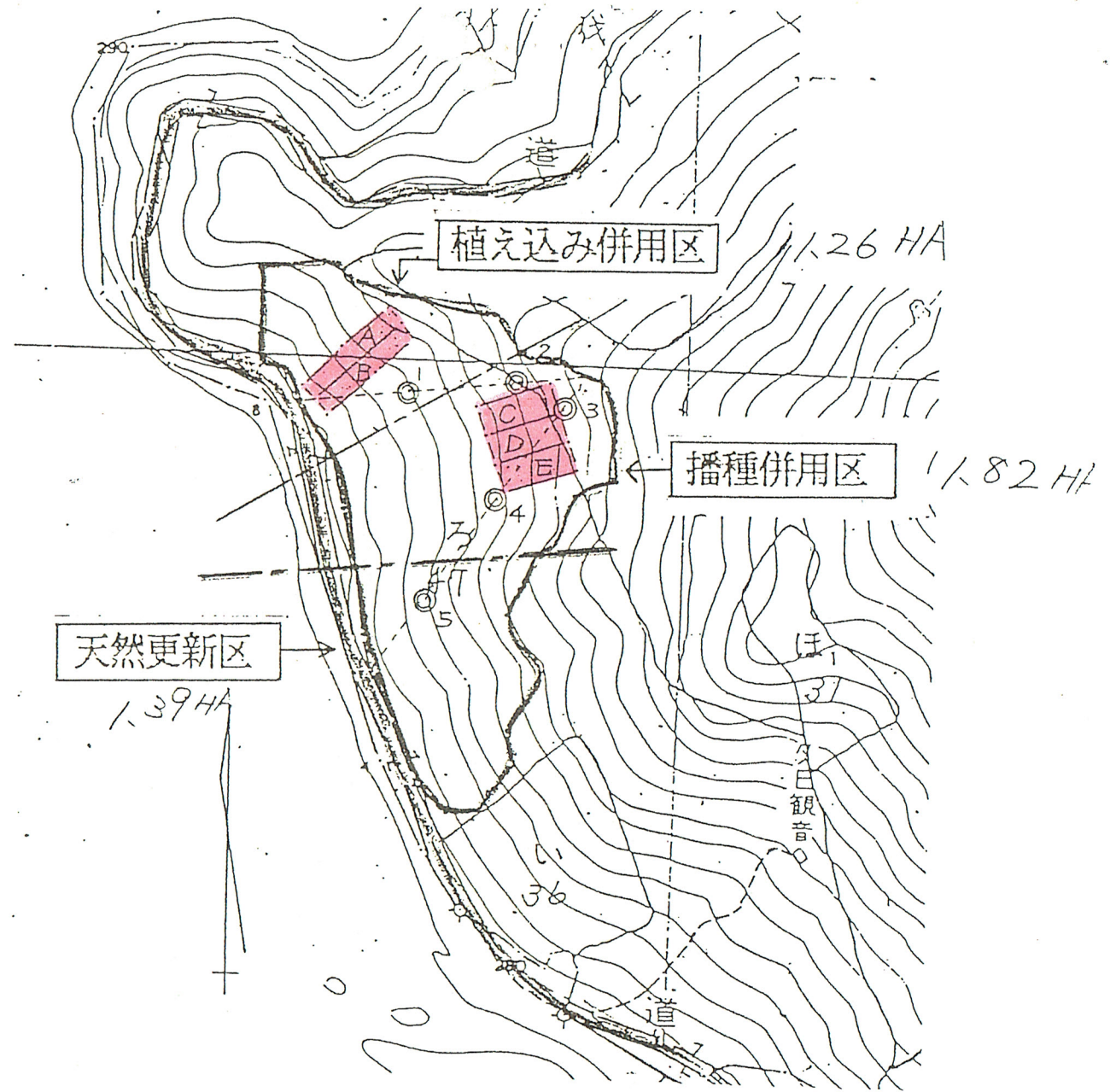
注2. 調査は、50本(穴)とする。

注3. 10年間の成長調査結果は、樹高並びに根元径の経年変化を集計し、平均値を求め

凡 例

- 試験地
- 固定標準地
- A 刈払い区 (植え込み併用区)
- B 無刈払い区 (植え込み併用区)
- C 坪・筋刈払い区 (播種併用区)
- D 全刈払い区 (播種併用区)
- E 無刈払い区 (播種併用区)
- ◎ プロット (NO1~NO5)
- 自動車道

S = 1 / 5,000



イヌマキ及び植生調査野帳

プロットN01

苗高(cm)	5	6	7	8	9	10	11	12	13	14	15	16	17	18	19	20	21	22	23	24	25	26	27	28	29	30	31	32	33	34	35	36	37	38	39	40	41	42	43	44	45	小計					
イヌマキ														1																	1												2				
アカメガシワ																																													0		
イズセンリョウ																																													0		
イタジイ																																													0		
イヌツゲ																																													0		
カラスザンショウ																																													0		
クサギ																																													0		
クスノキ																																													0		
シダ																																													0		
シロダモ											1																																		1		
タイミンタチバナ									1	1									1							1	1	1	1	1															8		
ツバキ																																													0		
トベラ							1							1																														2			
ネズミモチ																																													0		
ハゼ																																													0		
ヒサカキ																																													0		
ヤブムラサキ																																													0		
ヤマビワ																																													0		
ユズリハ																																													0		
その他								1																				1																	2		
合計	0	0	0	0	0	0	1	1	1	1	1	0	1	1	0	0	0	0	1	0	0	0	0	0	0	1	1	2	1	1	0	1	0	0	0	0	0	0	0	0	0	0	0	0	15		
苗高(cm)	46	47	48	49	50	51	52	53	54	55	56	57	58	59	60	61	62	63	64	65	66	67	68	69	70	71	72	73	74	75	76	77	78	79	80	81	82	83	84	85	上小計	合計					
イヌマキ																		1																									0	2			
アカメガシワ																	1																												1	1	
イズセンリョウ																																													0	0	
イタジイ																																													0	0	
イヌツゲ																																													0	0	
カラスザンショウ																																													0	0	
クサギ																																													0	0	
クスノキ																																													0	0	
シダ																																													0	0	
シロダモ																											1																		1	2	
タイミンタチバナ																												1																	1	2	10
ツバキ																																													1	1	1
トベラ																																													0	2	
ネズミモチ																																													0	0	
ハゼ																																												1	1	1	
ヒサカキ																																												1	1	1	
ヤブムラサキ																																													0	0	
ヤマビワ																																													0	0	
ユズリハ																																													0	0	
その他																																												4	4	6	
合計	0	0	0	0	0	0	0	0	0	0	0	0	0	0	0	0	1	0	0	0	0	0	0	0	0	0	1	1	0	0	0	0	0	0	0	0	0	0	0	0	0	0	0	8	11	26	

イヌマキ及び植生調査野帳

プロットNO3

苗高(cm)	5	6	7	8	9	10	11	12	13	14	15	16	17	18	19	20	21	22	23	24	25	26	27	28	29	30	31	32	33	34	35	36	37	38	39	40	41	42	43	44	45	小計				
イヌマキ				1																																				1				2		
アカメガシワ																																													0	
イズセンリョウ																																													0	
イタジイ																																													0	
イヌツゲ																																													0	
カラスザンショウ																																													0	
クサギ																																												1	1	
クスノキ																																													0	
シダ											1																																		1	
シロダモ																																													0	
タイミンタチバナ																																													0	
ツバキ								1																																					1	
トベラ																																												1	1	
ネズミモチ																																													0	
ハゼ																																													0	
ヒサカキ																																													0	
ヤブムラサキ																																													0	
ヤマビワ																																													0	
ユズリハ																																													0	
その他											1																																		1	
合計	0	0	0	1	0	1	0	0	0	1	1	0	0	0	0	0	0	0	0	0	0	0	0	0	0	0	0	0	0	0	0	0	0	0	0	0	0	0	0	0	1	0	1	1	7	
苗高(cm)	46	47	48	49	50	51	52	53	54	55	56	57	58	59	60	61	62	63	64	65	66	67	68	69	70	71	72	73	74	75	76	77	78	79	80	81	82	83	84	85	上小計	合計				
イヌマキ																												1																1	3	
アカメガシワ																																													0	0
イズセンリョウ																																													0	0
イタジイ																																													0	0
イヌツゲ																																													0	0
カラスザンショウ																																													0	0
クサギ																																												1	2	
クスノキ																																													0	0
シダ																																													0	1
シロダモ											1																																		1	1
タイミンタチバナ																													1																1	1
ツバキ																	1																												0	1
トベラ																																													0	1
ネズミモチ																																													0	0
ハゼ																																													0	0
ヒサカキ																																													0	0
ヤブムラサキ																														1															1	1
ヤマビワ																																													0	0
ユズリハ																																													0	0
その他																																													1	3
合計	0	0	0	1	0	1	0	0	0	0	0	0	0	0	0	0	1	0	0	0	0	0	0	0	0	0	0	2	1	0	0	0	0	1	0	0	0	1	1	0	1	10	17			

イヌマキ及び植生調査野帳

プロットN04

苗高(cm)	5	6	7	8	9	10	11	12	13	14	15	16	17	18	19	20	21	22	23	24	25	26	27	28	29	30	31	32	33	34	35	36	37	38	39	40	41	42	43	44	45	小計			
イヌマキ						1										1			1																		1		1				5		
アカメガシワ																																												0	
イズセンリョウ																																												0	
イタジイ																																												0	
イヌツゲ																																												0	
カラスザンショウ																																												0	
クサギ																																												0	
クスノキ																																												0	
シダ																																												0	
シロダモ																																												0	
タイミンタチバナ																																												0	
ツバキ							1												1			1			1					1							1						6		
トベラ																																												0	
ネズミモチ																													1															1	
ハゼ																																												0	
ヒサカキ							1																														1							2	
ヤブムラサキ																																												0	
ヤマビワ																																												0	
ユズリハ													1													1													1					3	
その他																																												0	
合計	0	0	0	0	0	2	1	0	0	0	0	0	1	0	0	1	0	0	1	1	0	0	0	1	1	1	0	1	0	1	1	0	0	1	1	1	0	1	0	0	0	0	17		
苗高(cm)	46	47	48	49	50	51	52	53	54	55	56	57	58	59	60	61	62	63	64	65	66	67	68	69	70	71	72	73	74	75	76	77	78	79	80	81	82	83	84	85	上小計	合計			
イヌマキ																									1																		1	6	
アカメガシワ																																												0	0
イズセンリョウ																																												0	0
イタジイ																																												0	0
イヌツゲ																																												0	0
カラスザンショウ																																												0	0
クサギ																																												0	0
クスノキ																																												0	0
シダ																																												0	0
シロダモ														1															1														3	5	5
タイミンタチバナ																																												0	0
ツバキ																																												0	6
トベラ																																												0	0
ネズミモチ																																												0	1
ハゼ																																											1	1	1
ヒサカキ																																												0	2
ヤブムラサキ																																											3	3	3
ヤマビワ																																											1	1	1
ユズリハ																																												0	3
その他																																												0	0
合計	0	0	0	0	0	0	0	0	0	0	0	0	0	1	0	0	0	0	0	0	1	0	0	0	1	0	0	0	1	0	0	0	0	0	0	0	0	0	0	0	0	0	7	11	28

イヌマキ及び植生調査野帳

プロットNO5

苗高(cm)	5	6	7	8	9	10	11	12	13	14	15	16	17	18	19	20	21	22	23	24	25	26	27	28	29	30	31	32	33	34	35	36	37	38	39	40	41	42	43	44	45	小計				
イヌマキ																																												0		
アカメガシワ																																													0	
イズセンリョウ																																													0	
イタジイ																																													0	
イヌツゲ																																												0		
カラスザンショウ																																												0		
クサギ																																												0		
クスノキ																																												0		
シダ																																												0		
シロダモ																	1																											1		
タイミンタチバナ				1																																								1		
ツバキ																																												0		
トベラ																																												0		
ネズミモチ																																												0		
ハゼ																																												0		
ヒサカキ																																												0		
ヤブムラサキ																																												0		
ヤマビワ																																												0		
ユズリハ																																												0		
サザンカ								1														1																						2		
その他																												1																1		
合計	0	0	0	1	0	1	0	0	0	0	0	0	0	0	0	1	0	0	0	0	1	0	0	0	0	1	0	0	0	0	0	0	0	0	0	0	0	0	0	0	0	0	5			
苗高(cm)	46	47	48	49	50	51	52	53	54	55	56	57	58	59	60	61	62	63	64	65	66	67	68	69	70	71	72	73	74	75	76	77	78	79	80	81	82	83	84	85	小計	合計				
イヌマキ																																											0	0		
アカメガシワ																																												0	0	
イズセンリョウ																																												0	0	
イタジイ																																												3	3	3
イヌツゲ																																												0	0	
カラスザンショウ																																												0	0	
クサギ																																												0	0	
クスノキ																																												0	0	
シダ																																												0	0	
シロダモ																																												0	1	
タイミンタチバナ																																												5	5	6
ツバキ																																												3	3	3
トベラ																																												0	0	
ネズミモチ																																												2	2	2
ハゼ																																												1	1	1
ヒサカキ																																												3	3	3
ヤブムラサキ																																													0	0
ヤマビワ																																													0	0
ユズリハ																																													0	2
その他																																													0	1
合計	0	0	0	0	0	0	0	0	0	0	0	0	0	0	0	0	0	0	0	0	0	0	0	0	0	0	0	0	0	0	0	0	0	0	0	0	0	0	0	0	0	0	17	17	22	

平成5年度 技術開発実施報告書

様式2

長崎営林署

課 題	イヌマキ天然更新について					
継続・新規	担 当	指導普及課	開 発 箇 所	来り口国有林 204ろ林小班	開 発 期 間	平成2年度 ～ 平成11年度
指示・自主 任意						
年度別実施経過			5年度 実施報告			
<p>1. 試験地設定 平成2年10月 面積 4.47ha</p> <p>2. 保育 下刈 H3～H5</p> <p>3. 調査事項</p> <p>(1) 保残木調査 H2=30本 H3=19号台風被害6本 5年毎調査</p> <p>(2) 植え込み苗の成長量調査 H3～H5</p> <p>(3) 芽生え発消長調査 H3～H5</p> <p>(4) 播種併用区の発芽率及び成長調査</p>			<p>1. 保育 施業方法別設定区域について自然または、人工補正により、発生したイヌマキの稚幼樹を育成するために必要な最小限度の下刈及び歩道修理を行った。</p> <p>2. 調査事項</p> <p>(1) 植え込み苗の成長調査</p> <p>(2) 芽生え発消長調査</p> <p>(3) 播種併用区の発芽率及び成長調査</p>			