

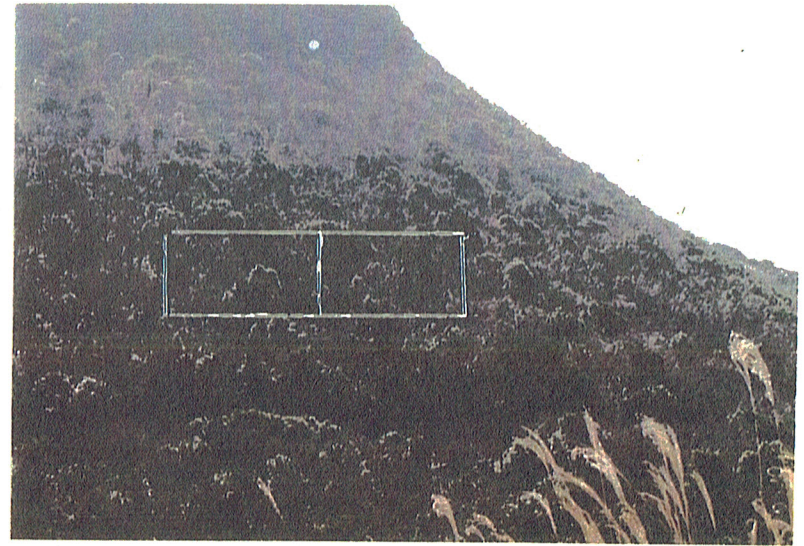
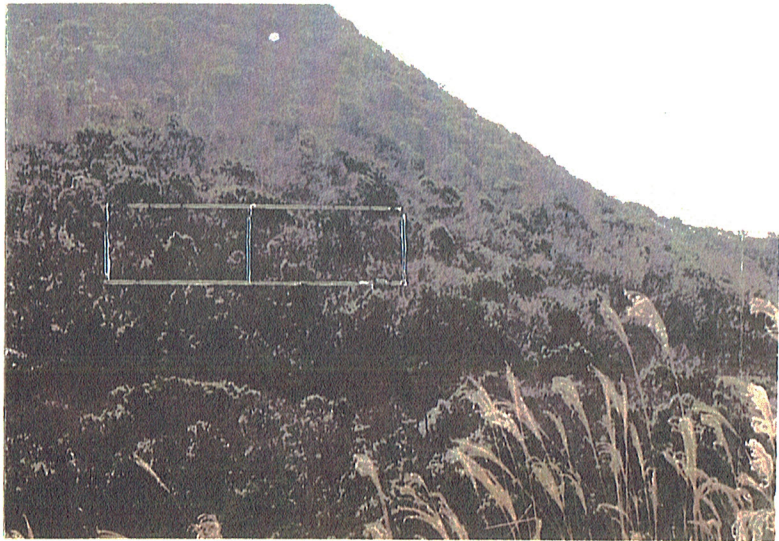
状 況 写 真

区分	任意
----	----

佐賀森林管理署

(様式6)

伐採後30年目(遠景)



施業区	放棄区
-----	-----

撮影月(平成15年3月)

## 技術開発中間・完了報告

佐賀森林管理署

課 題	有用広葉樹の遷移と人工補整について				開発期間	平成 6 年 度 ～ 平成 1 5 年 度		
開発箇所	本城国有林 1070と1外	担当部署	指導普及課	共同研究 機 関	なし	技術開発 目 標	特定区域 内 外	●
開発目的 (数値目標)	ケヤキ、ミズメ、キハダ等の有用広葉樹が混生した天然林が多く見られることから、天然力の活用を図ると共に雑灌木の刈払い等の人工補整を行い、ケヤキ、ミズメ等の有用広葉樹用材の保育技術を確立する。							
実施経過	<p>1. 平成6年度 試験地設定 2. 人工補整試験の方法 3. 成長量調査 4. 研究発表</p> <p>林齢別（10・20・30年生）の試験地0.04haを人工補整区と放置区に設定。 10年生林分は平成6年度に下刈を実施。 20年生及び30年生林分については、平成6年度に除伐を実施。除伐は本数調整伐として雑灌木と被圧木の除去を実施しました。 平成15年度に胸高直径4cm上について精密毎木調査を実施、樹高及び胸高直径の比較を行った。 平成15年度森林の流域管理システム推進発表大会で結果報告。</p>							
開発成果等	<p>平成15年度森林の流域管理システム推進発表大会において結果報告を行った。 調査の結果、樹高について10年目から20年目の期間が最も競合し、20年目から30年目の期間に高木と低木の差が明らかになることが解りました。 また、有用樹の枝下高につきましては、20年目位まで3m程度となりました。このことから、伐採後、有用樹の優劣が見られるようになってから、除伐または本数調整伐を実施することにより、有用樹の占有率が高い成長量の大きな森林になることが考えられます。 なお、今回の試験の結果、天然林の施業は伐採後、有用樹と競合する時期及び生育本数等を判断し、伐採後15年生前後に除伐を実施するとして「管理経営方針」が概ね裏付けられることが解りました。 また、その後のぼう芽等の発生状況等によりもう一回除伐を実施することにより、一層効果が上がるものと思われれます。</p>							

- (注) 1 「課題」欄には、技術開発課題名の他に番号を付して記入すること。  
2 「特定区域内外」欄には、技術開発課題の実施箇所について、特定区域内は「○」、特定区域外は「●」、特定区域内外両方は、「◎」のいずれかを記入すること。  
3 「開発目的（数値目標）」欄には、開発目的及びコスト削減等について民間事業者が取り入れているコスト等と比較し、できる限り数値を記入すること。  
4 技術開発目標」欄には、「九州森林管理局における技術開発目標（九州森林管理局長通達）」の1～5のうち、該当する目標の番号を記入すること。  
5 「開発成果等」欄には、開発成果やその活用状況、普及状況等について記入すること。  
6 成果をとりまとめた報告書等については、速やかに提出すること。

# 佐賀県鹿島地方（経ヶ岳山系）における 有用広葉樹の遷移と人工補整について

佐賀森林管理署 鹿島森林事務所  
首席森林官 池田 俊彦  
係員 出田 正哲



（鹿島市祐徳稲荷神社）

★次お願いします。（1070林班の経ヶ岳遠望）

## 1. 課題を取り上げた背景

国有林野事業の抜本的改革を進めていく上で、森林に対する公益的機能の発揮や、重要性について、国民の認識がますます高くなっています。

特に、広葉樹の造成については、全国的に積極的な取り組みが行われており、また、地球温暖化防止策の一環としても植樹祭等を含めた取り組みが各地で実施されているところです。

このような中で、多良岳・経ヶ岳山系からなる当地域は広葉樹資源の豊富なところでありましたが、その跡地更新については、スギ・ヒノキの人工造林地が多くを占めています。



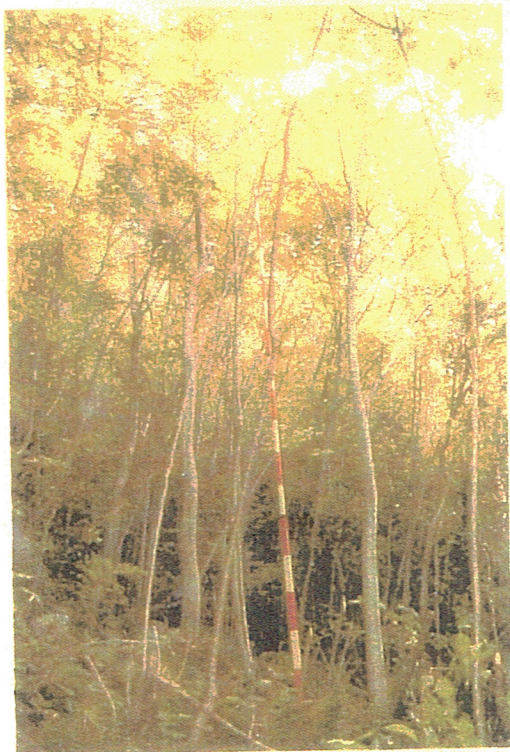
一方、国有林では天然林施業、保残木施業等により広葉樹の造成を積極的に行って来たところです。今後、当地域において天然林施業における下刈、除伐等の施業をする場合の人工補整方法と今後の広葉樹施業の確立を目的として取り組みました。

★次お願いします。(調査地遠望)

## 2. 調査地の概要

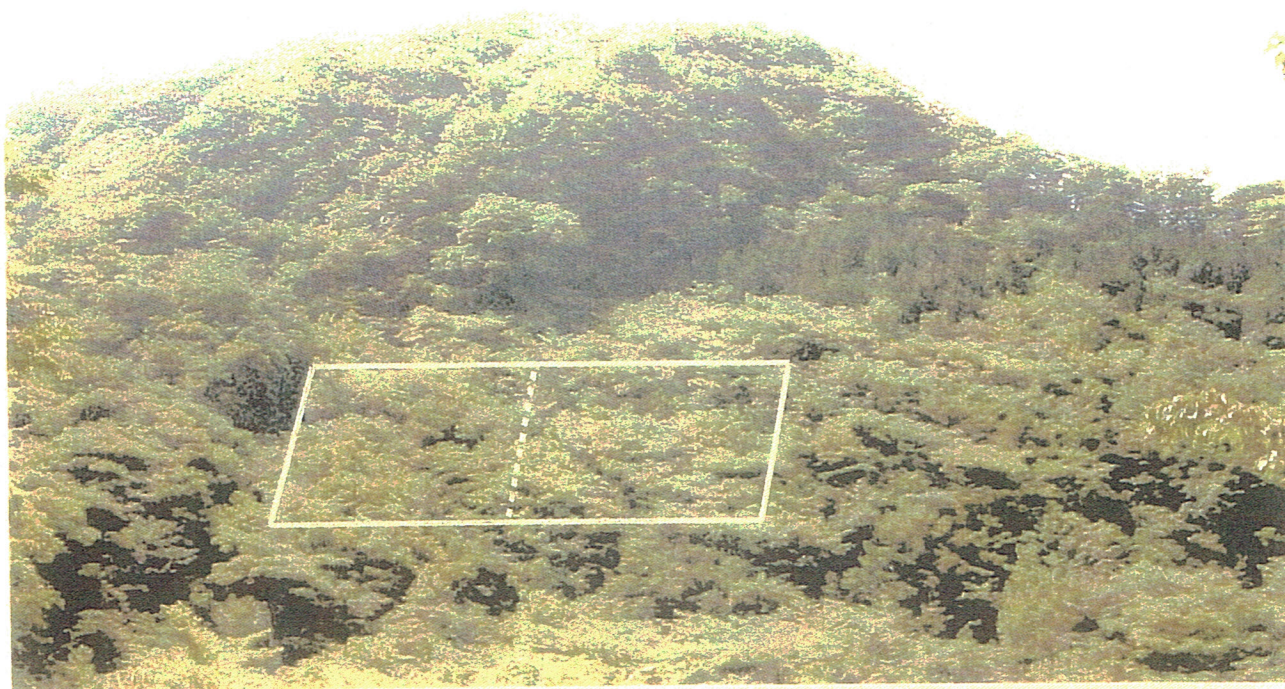
場所 佐賀県鹿島市大字本城国有林1070と外8林小班  
地況 方位(N~NE) 傾斜(中~急) 基岩(安山岩類)  
土壤型(BD~BD(d)) 標高(650~800m)  
林況 天然更新を完了した天然林(1~50年生林分)

プロット1(10年目)全景と林内の様子



★次お願いします。

## プロット2（20年目）全景と林内の様子



★次お願いします。