

昭和 60年度 技術用苑実施設計位置図

字 蛭 尻 国 有 林 5 に 8 林 小 班

試 験 地 0.12 HA

対 象 区 0.12 "



5

6

560 植 2,304 株
(25 100 株) 伐 1

8.69 HA 蛭 尻 国 有 林

補見林道 5 支

け 帯

ま け 帯

ま け 帯

け 帯

け 帯

け 帯

け 帯

け 帯

け 帯

ほ 帯

ほ 帯

元 帯

け 帯

け 帯

け 帯

け 帯

け 帯

け 帯

け 帯

け 帯

け 帯

け 帯

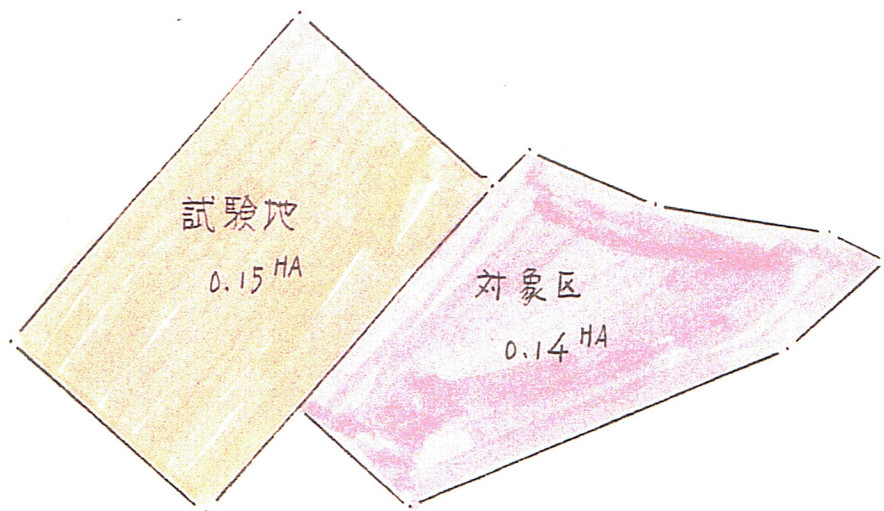
け 帯

昭和60年度技術開発実施設計実測図

字内山 国有林112㌔林小班

試験地 0.15 HA

対象区 0.14 "



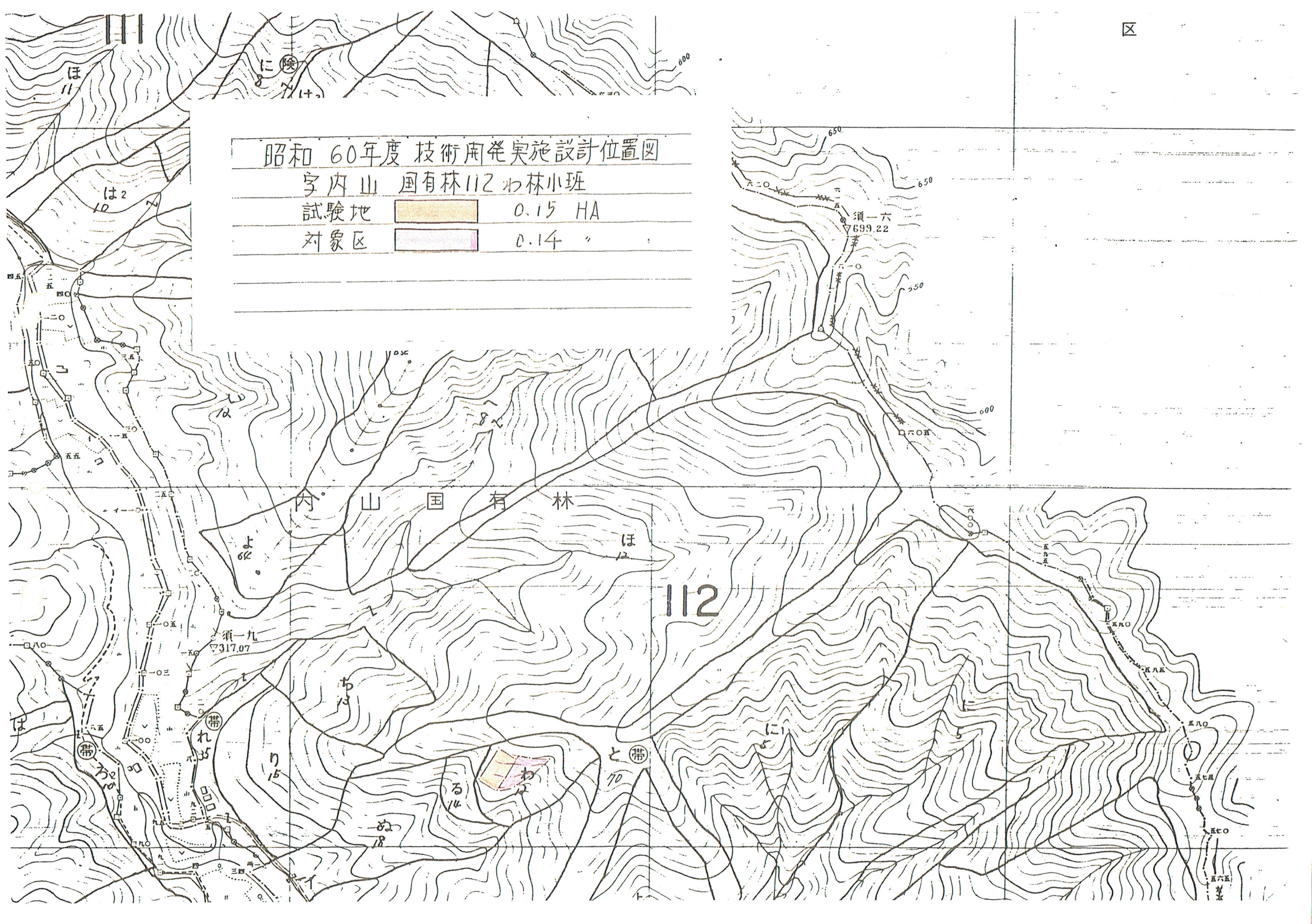
縮尺 $\frac{1}{1000}$

昭和 60年度 技術用発実施設計位置図

宇内山 国有林112 杉林小班

試験地 0.15 HA

対象区 0.14 "



宇内山 国有林

112

須一九
317.07

須一六
699.22

帯
れ

帯
と

る
り

わ
な

70

帯
六

| 課 題 | 新規 別 継続 | 継続 | 経常・特別別 | 経常 | 担 当 | 開 発 箇 所 | 期 間 | 昭和60 年度 | 予 算 科 目 | 技 術 開 発 | 経 費 | 品 名 | 数 量 | 単 価 | 金 額 |
|--|------------------------------------|--|--------|---|--------|------------------|--------|------------------------------|------------------|------------------|-------|-------------|-------|-----|-----|
| | | | 目標との関連 | ノーマ | | | | 昭和65 年度 | | | 物 件 費 | 調査用品 | | 円 | 千円 |
| 目的 | 広葉樹天然林の人工補正施業法 | | | | | | | | | | 役 務 費 | 現像、その他 | | | |
| 目的 | 広葉樹優良林分を造成するため、人工補正法の技術と投資効果も究明する。 | | | | | | | | | | 人 件 費 | (基礎 職) 時 | (2.5) | | () |
| | | | | | | | | | | | 計 | | | | () |
| 全 体 計 画 | | 実 施 経 過 | | 当 年 度 分 | | | | | | | | | | | |
| | | | | 実 施 計 画 | | | | 実 施 結 果 | | | | 評価および普及計画 | | | |
| 1. 試験地設定 (1) I・Ⅲ合級林分の仕立本数 別試験地 (2) III合級林分の芽かぎ試 験地 2. 調査事項 (1) 仕立本数と生長量調査 (2) 仕立本数と形質調査 (3) 芽かぎと保育体系の検討 3. 調査状況の概 昭和60年度以降の継 続について検討する。 | | 1. 試験地設定 (1) I合級林分試験地 ア. 蛸尻国有林548林小班内 試験地面積 0.12 ha 対照区 " 0.12 ha イ. 去川国有林548林小班内 試験地面積 0.29 ha 対照区 " 0.29 ha (2) III合級林分試験地 ア. 内山国有林1124林小班 試験地面積 0.15 ha 対照区 " 0.14 ha 2. 調査事項 (1) 仕立本数調整 | | 1. 不用樹種の刈払い (1) 5に8 $\frac{0.500 \times}{0.12 \text{ HA}} = \frac{4.2 \times}{\text{HA}}$ (2) 54は $\frac{1.500 \times}{0.29 \text{ HA}} = \frac{5.2 \times}{\text{HA}}$ (3) 1124は 不実行 2. 仕立本数の調整 (1) 5に8 $\frac{376 \times}{0.12 \text{ HA}} = \frac{3.1 \times}{\text{HA}}$ (2) 54は $\frac{559 \times}{0.29 \text{ HA}} = \frac{1.9 \times}{\text{HA}}$ (3) 1124は $\frac{338 \times}{0.15 \text{ HA}} = \frac{2.2 \times}{\text{HA}}$ 3. 生長量調査 (1) 5に8 (根径) $\frac{7.561 \times}{376 \text{ 本}} = 22.5 \text{ cm/m}$ (2) 54は (根径) $\frac{12.213 \times}{559 \text{ 本}} = 21.8 \text{ cm/m}$ (3) 1124は (根径) $\frac{2.663.5 \times}{338 \text{ 本}} = 7.9 \text{ cm}$ | | | | 1. 本数調整は採択代 際一過次調整が 予定 | | | | | | | |

広葉樹天然林の人工補正施業法

1. はじめに

天然性広葉樹林を人工補正材へ誘導するための人工補正の方法と投資効果を究明して施業体系を確立することに目的として試験を試みた。

2. 試験地設定

(1) Ⅰ合級林分

ア 設定

昭和60年度

イ 場所

宮崎県東諸県郡高岡町 蛭尾国有林 518 林小班内
" " 去川国有林 541 "

ロ 面積

5 林班に2 小班内 0.24 ha

54 林班は1 小班内 0.58 ha

Ⅱ 地況

518 林小班

標高 400 方位 S E 傾斜 急 土壌型 BC

541 林小班

標高 400 方位 N 傾斜 急 土壌型 BC

オ 林況

518 林小班

広葉樹天然更新 1 年生

前生樹 広葉樹 49 年生 ha 当り 材積 270m³

541 林小班

広葉樹天然更新 1 年生

前生樹 広葉樹 55 年生 ha 当り 材積 250m³

カ 設定方法

518 林小班、試験区 2 プロット (0.03 ha と 0.09 ha)

対照区 2 プロット (0.13 ha と 0.16 ha) の 4 プロットを設定した。

541 林小班 試験区 2 プロット (0.13 ha と 0.16 ha)

対照区 2 プロット (0.15 ha と 0.14 ha) の 4 プロットを設定した。

カシ、シイ、タブ、サクラ等の有用広葉樹のほかに松を1株
当り 1-2 株を残して芽かきを~~実行~~行う。

天然下種による樺樹の刈出を~~実行~~行う。

(2) Ⅳ合級林分

ア 設定

昭和60年度

イ 場所

宮崎県西諸県郡復木村 内山国有林 112 林小班内

ロ 面積

0.29 ha

Ⅱ 地況

標高 600 m 方位 SW 傾斜 急 土壌型 BC

オ 林況

広葉樹天然林 12 年生 ha 当り 材積 25m³

カ 設定方法

試験区 0.15 ha と対照区 0.14 ha の 2 プロットを設定した。

広葉樹が密生しているヶ所は有用広葉樹を残し

除伐を実行して林分密度を調整した。

图-1 試驗地位置图 (518林小班)

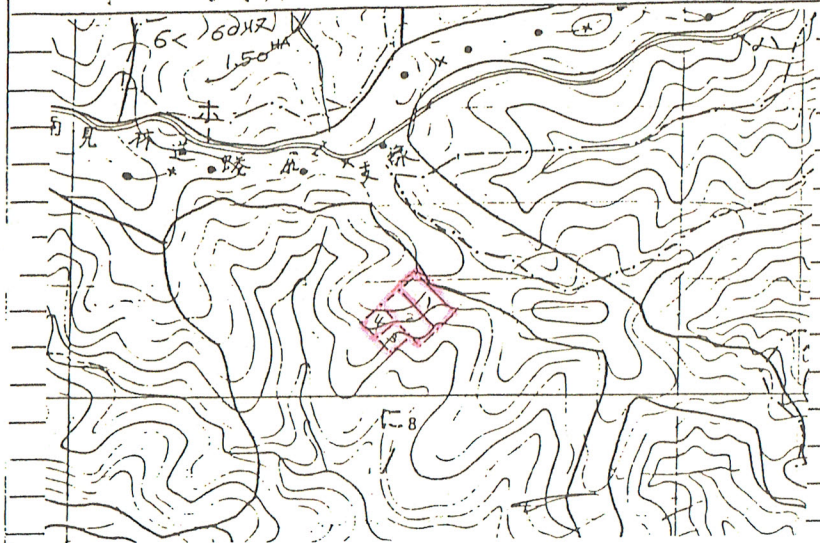


图-2 試驗地設計图

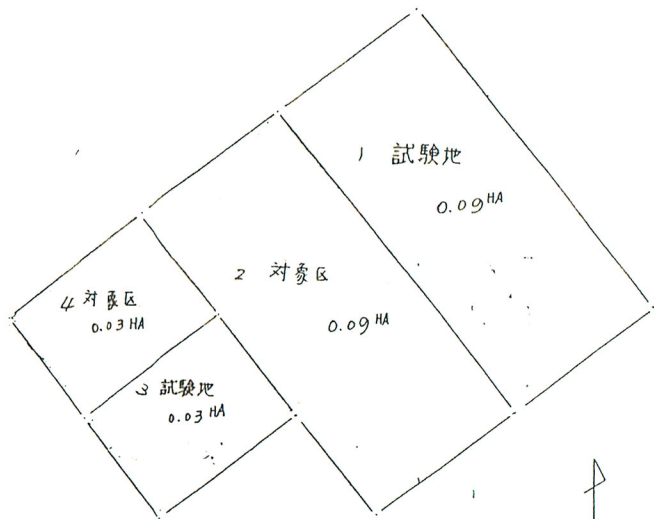


图-3 試驗地位置图 (54林小班)

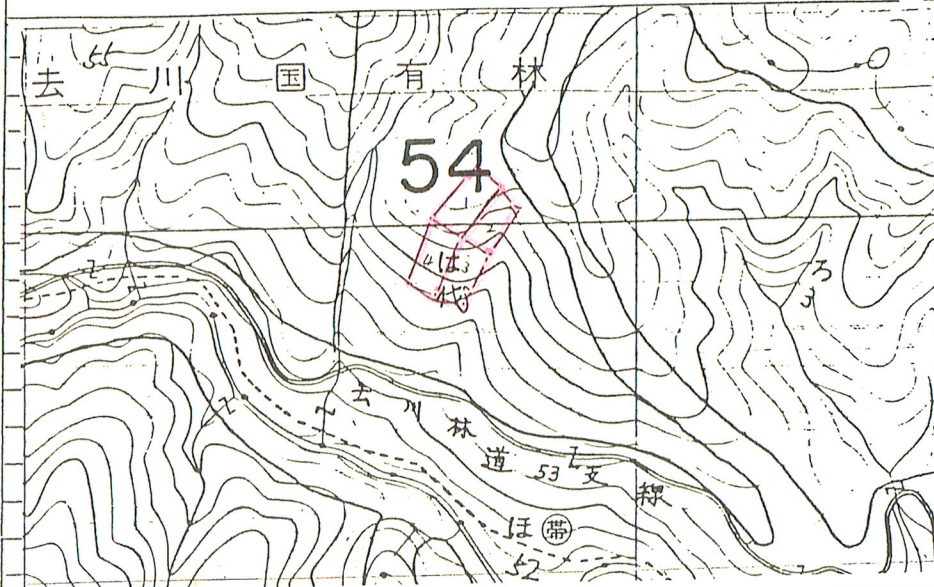


图-4 試驗地設計图

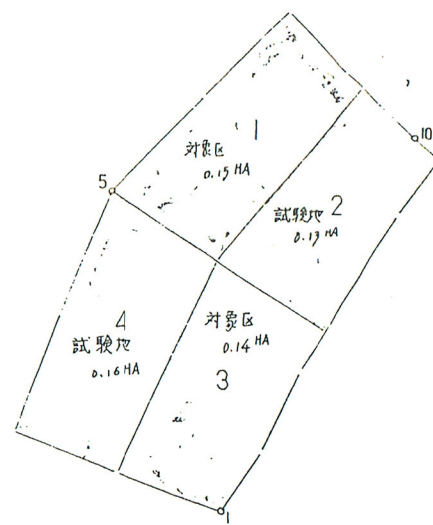


図-5 試験地位置図 (112木林班)

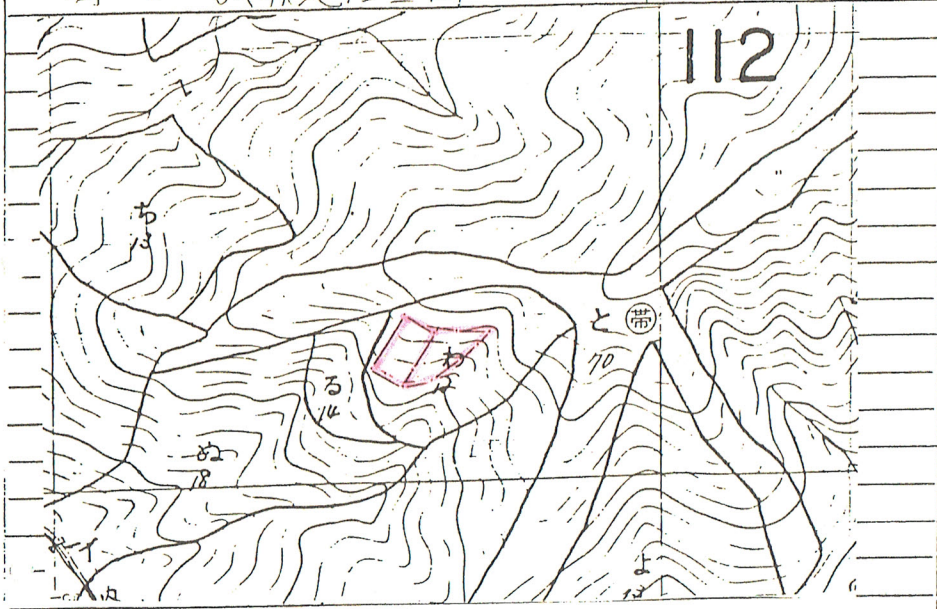
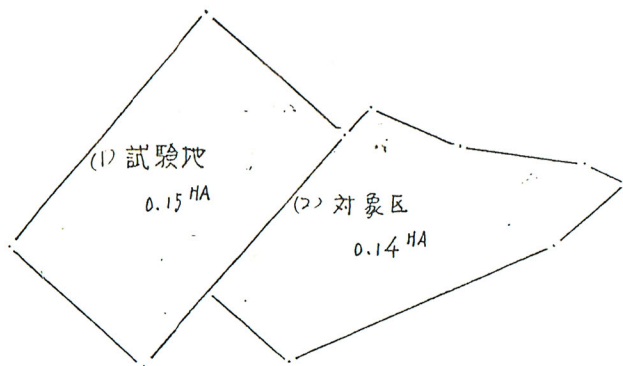


図-6 試験地設計図



3. 調査事項

(1) 芽かき後Vのけり生立本数

表-1

| 林班 | 70口 | 70口の内 | | | | | 計 | 概当り | | |
|------|---------|-------|-----|----|-----|----|-----|-----------------|-------------------|-------|
| | | カシ類 | シイ | タブ | その他 | 伐残 | | 径級 | 樹高 | 本数 |
| 5418 | 1 (試験区) | 53 | 73 | 64 | 34 | 6 | 230 | 22 ^m | 1.53 ^m | 2,556 |
| | 2 (対照区) | 調査未済 | | | | | | | | |
| | 3 (試験区) | 14 | 38 | 25 | 25 | 4 | 106 | 23 ^m | 1.55 ^m | 3,533 |
| | 4 (対照区) | 調査未済 | | | | | | | | |
| 5414 | 1 (対照区) | 調査未済 | | | | | | | | |
| | 2 (試験区) | 13 | 76 | 46 | 126 | | 261 | 18 ^m | 1.58 ^m | 2,008 |
| | 3 (対照区) | 調査未済 | | | | | | | | |
| | 4 (試験区) | 39 | 217 | 20 | 22 | | 298 | 25 ^m | 1.94 ^m | 1,863 |

(2) 除伐後Vのけり生立本数

表-2

| 林班 | 70口 | 70口の内 | | | | | 計 | 概当り | | |
|------|------------|-------|-----|----|-----|----|-----|------------------|-------------------|-------|
| | | カシ類 | シイ | タブ | その他 | 伐残 | | 径級 | 樹高 | 本数 |
| 112木 | 1 (試験区) | 49 | 166 | 35 | 86 | 1 | 338 | 7.8 ^m | 7.54 ^m | 3,253 |
| | 2 (対照区) | | | | | | | | | |
| | 面積 0.14 HA | | | | | | | | | |

* 対象区は「ヤブ」多し。調査不能

(3) 芽かき及び稚樹の刈出し作業の作業工程と経費

表-3

| 林班 | 作業内容 | 芽かき(60年度) | | | | 稚樹刈出し(61年度) | | | |
|----|-----------|-----------|-------|-----|--------|-------------|--------|-----|--------|
| | | プロット | 面積 | 人工数 | 経費 | プロット | 面積 | 人工数 | 経費 |
| 51 | (1) 試験区 | | | | | | | | |
| | 面積 0.09HA | | | | | | | | |
| 52 | (3) 試験区 | | | | | | | | |
| | 面積 0.04 | 0.625 | 7,500 | 5.2 | 63,500 | 0.500 | 6,400 | 4.2 | 53,300 |
| 54 | (2) 試験区 | | | | | | | | |
| | 面積 0.13HA | 0.500 | 6,000 | 1.7 | 20,700 | 1.500 | 19,200 | 5.2 | 66,200 |
| | (4) 試験区 | | | | | | | | |
| | 面積 0.16HA | | | | | | | | |

(4) 除伐の作業工程及び経費

112 杉林小班 (60年度)

試験区 面積 0.15 HA

延人員 2.000 人 経費 24,000 円

作業工程 13.3 人 経費 160,000 円