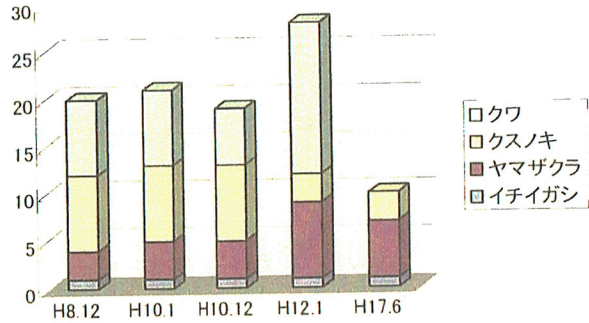


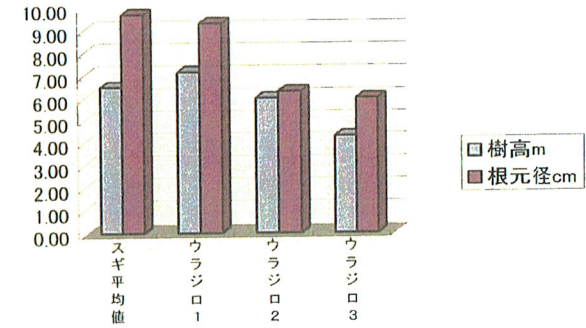
単位:本

プロット	樹種	H8.12	H10.1	H10.12	H12.1	H17.6
ケヤキ	イチイガシ	1	1	1	1	1
	ヤマザクラ	3	4	4	8	6
	クスノキ	8	8	8	3	3
	クワ	8	8	6	16	



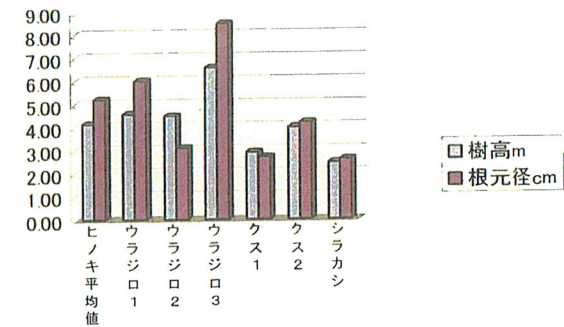
スギプロット内生長量

	樹高m	根元径cm
スギ平均値	6.49	9.7
ウラジロ1	7.15	9.3
ウラジロ2	6.00	6.3
ウラジロ3	4.30	6.0



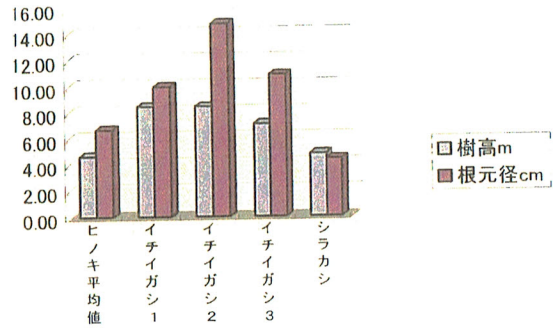
上光ヒノキプロット内生長量

	樹高m	根元径cm
ヒノキ平均値	4.14	5.2
ウラジロ1	4.57	6.0
ウラジロ2	4.48	3.1
ウラジロ3	6.57	8.5
クス1	2.91	2.7
クス2	3.99	4.2
シラカシ	2.46	2.6



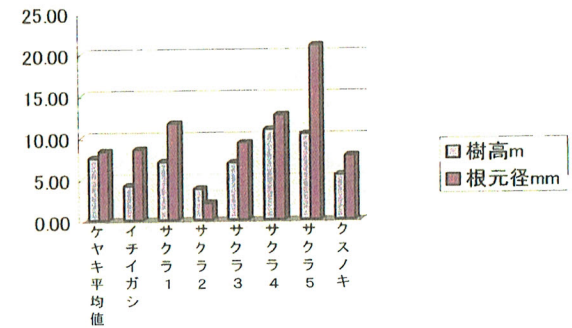
ヒノキ在来種プロット内生長量

	樹高m	根元径cm
ヒノキ平均値	4.66	6.7
イチイガシ1	8.47	10.0
イチイガシ2	8.47	14.8
イチイガシ3	7.10	10.9
シラカシ	4.81	4.4



ケヤキプロット内生長量

	樹高m	根元径mm
ケヤキ平均値	7.51	8.3
イチイガシ	4.15	8.5
サクラ1	7.00	11.6
サクラ2	3.80	2.0
サクラ3	6.91	9.3
サクラ4	10.87	12.6
サクラ5	10.32	21.0
クスノキ	5.40	7.7



ヤマザクラプロット内生長量

	樹高	根元径
サクラ平均値	7.51	8.3
ヒノキ1	3.73	5.9
ヒノキ2	4.91	6.1
イチイガシ	8.52	11.7
ヤマグワ	0.80	0.4

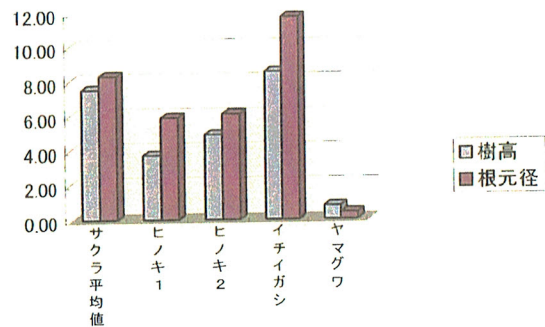


写真1 スギ植栽箇所遠景（平成7年度）



写真2 ヤマザクラ植栽箇所遠景（平成7年度）



写真3 ヒノキ植栽状況（平成7年度）



写真4 ケヤキ植栽状況（平成7年度）



写真5 スギプロット生育状況（平成17年度）



写真6 スギプロット林床状況（平成17年度）



写真7 ヒノキ上光2号プロット生育状況（平成17年度）



写真8 有用樹（ウラジロガシ）状況（平成17年度）



写真9 ケヤキプロット生育状況（平成17年度）



写真10 有用樹（ヤマザクラ）状況（平成17年度）



写真11 ヤマザクラプロット生育状況（平成17年度）



写真12 有用樹（イチイガシ）状況（平成17年度）



1 功程調査結果

(1) 下刈功程調査 (単位: 人/h a)

作業種	年度			
	8 1y	9 2y	10 3y	11 4y
全刈	3.9	4.2	4.4	7.2
筋刈		3.1	3.9	5.6

2 植栽木生長量調査結果

(1) 生長量調査

樹種名	測定位置	年度				
		8 1y	9 2y	10 3y	11 4y	17 10y
スギ	根元径 (mm)	8	12	20	34	97
	胸高径 (mm)					80
	樹高 (cm)	59	94	138	188	649
	枝張 (cm)	12	19	32	44	80
ヒノキ 上光	根元径 (mm)	7	10	15	28	67
	胸高径 (mm)					48
	樹高 (cm)	64	93	139	194	466
	枝張 (cm)	11	16	25	43	72
ケヤキ	根元径 (mm)	12	16	20	24	49
	胸高径 (mm)					33
	樹高 (cm)	160	208	252	264	383
	枝張 (cm)	22	19	37	56	108
	枝下高 (cm)					173
ヤマザクラ	根元径 (mm)	15	22	31	38	83
	胸高径 (mm)					67
	樹高 (cm)	165	225	295	336	751
	枝張 (cm)	21	25	43	38	121
	枝下高 (cm)					210

