

状 況 写 真

(様式 6)

区分:自主課題 NO43

附 5

森林技術センター



状 況 写 真

(様式 6)

区分:自主課題 NO43

冊 6

森林技術センター



1号線



2号線



3号線

状 況 写 真

(様式 6)

区分:自主課題 NO43

7

森林技術センター



4号線



5・6号線



7号線

状 況 写 真

(様式 6)

区分:自主課題 NO43

冊 8

森林技術センター

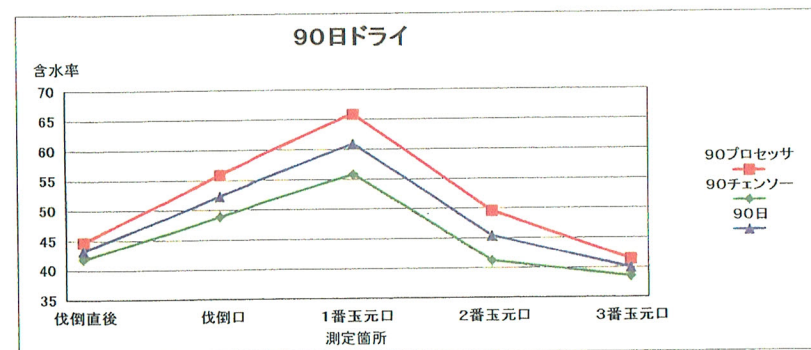
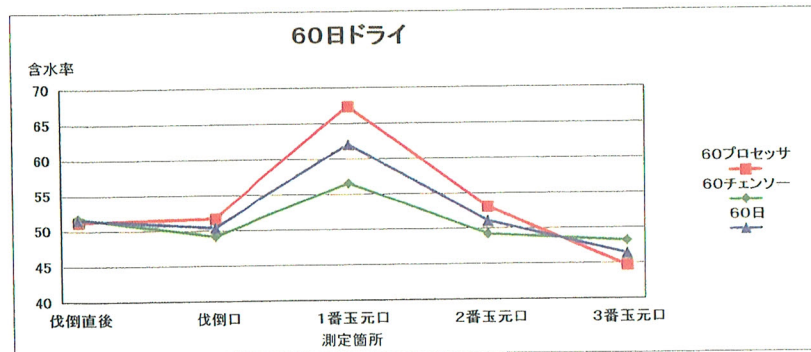
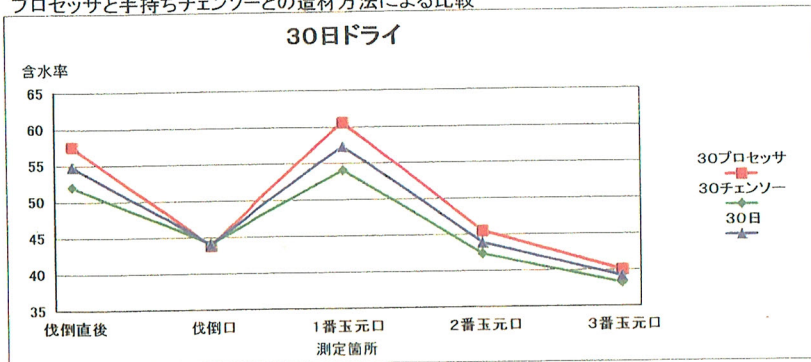


土場整理後

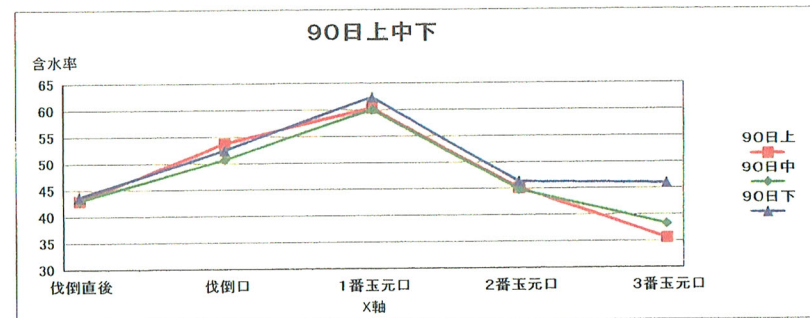
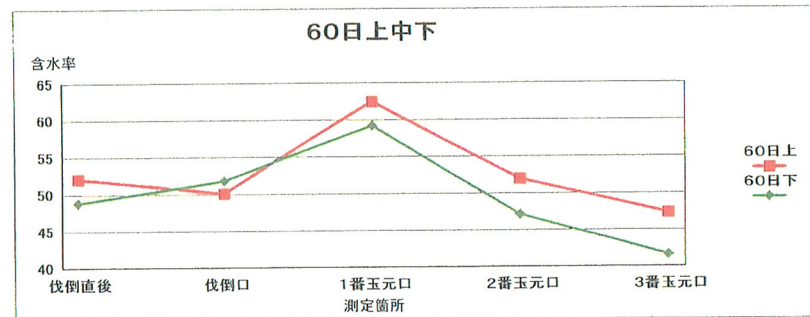
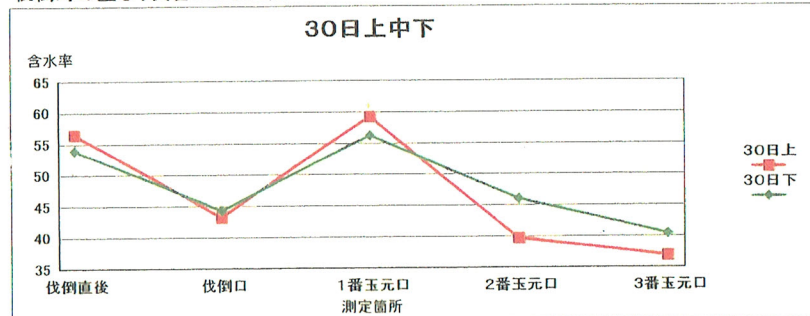


同左

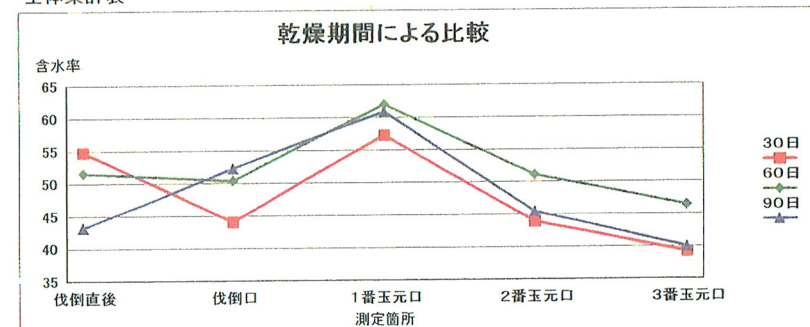
プロセッサと手持ちチェンソーとの造材方法による比較



伐倒時の重なり具合による比較



全体集計表



平成14年度

256い林小班

4号線 56日目

高齢級間伐林分のドライログ生産実証試験の解明

14/09/30 伐採

14/11/25 調査

番号	伐倒の形態	径級・樹高	材面部位	伐倒直後	伐倒口	1番玉元口	2番玉元口	3番玉元口
1	上 (造材) プロセッサ	38 26 CM・M	外側	32.9	47.4	34.5	32.6	31.7
			中間	82.5	73.4	116.0	72.5	60.1
			中心	55.9	48.5	102.0	89.8	72.1
平均				57.1	56.4	84.2	65.0	54.6
4	上 (造材) プロセッサ	36 24 CM・M	外側	30.2	31.1	30.9	30.2	31.0
			中間	52.7	37.5	61.7	44.3	34.4
			中心	61.0	71.5	83.7	66.9	48.0
平均				48.0	46.7	58.8	47.1	37.8
5	下 (造材) プロセッサ	30 24 CM・M	外側	29.8	32.2	31.1	31.0	31.5
			中間	60.1	58.8	71.9	44.3	32.6
			中心	56.5	64.5	74.7	66.0	60.8
平均				48.8	51.8	59.2	47.1	41.6
プロ セッサ		35 25 CM・M	外側	31.0	36.9	32.2	31.3	31.4
			中間	65.1	56.6	83.2	53.7	42.4
			中心	57.8	61.5	86.8	74.2	60.3
プロセッサ平均				51.3	51.7	67.4	55.1	44.7
2	上 (造材) 手持ち	34 24 CM・M	外側	33.0	30.6	30.8	33.2	31.7
			中間	53.2	46.0	70.6	62.5	37.3
			中心	68.4	47.3	81.4	67.1	78.5
平均				51.5	41.3	60.9	54.3	49.2
3	上 (造材) 手持ち	34 25 CM・M	外側	31.5	36.3	33.1	31.1	30.5
			中間	75.1	57.0	68.4	49.2	42.4
			中心	68.4	66.0	78.9	80.4	84.9
平均				58.3	53.1	60.1	53.6	52.6
6	上 (造材) 手持ち	24 13 CM・M	外側	31.7	31.2	31.7	32.9	33.2
			中間	56.5	61.0	49.9	36.9	31.8
			中心	48.6	66.4	64.1	49.7	63.4
平均				45.6	52.9	48.6	39.8	42.8
手持 チェン		31 21 CM・M	外側	32.1	32.7	31.9	32.4	31.8
			中間	61.6	54.7	63.0	49.5	37.2
			中心	61.8	59.9	74.8	65.7	75.6
手持ち平均				51.8	49.1	56.5	49.2	48.7
平均		33 23 CM・M	外側	31.5	34.8	32.0	31.8	31.6
			中間	63.4	55.6	73.1	51.6	39.8
			中心	59.8	60.7	80.8	70.0	68.0
全体平均				51.6	50.4	62.0	51.1	46.4

平成14年度

256い林小班

4号線 56日目

高齢級間伐林分のドライログ生産実証試験の解明

14/09/30 伐採

14/11/25 調査

番号	伐倒の形態	径級・樹高	材面部位	伐倒直後	伐倒口	1番玉元口	2番玉元口	3番玉元口
1	上 (造材) プロセッサ	38 26 CM・M	外側	100.0%	144.1%	104.9%	99.1%	96.4%
			中間	100.0%	89.0%	140.6%	87.9%	72.8%
			中心	100.0%	86.8%	182.5%	160.6%	129.0%
平均				100.0%	106.6%	142.6%	115.9%	99.4%
4	上 (造材) プロセッサ	36 24 CM・M	外側	100.0%	103.0%	102.3%	100.0%	102.6%
			中間	100.0%	71.2%	117.1%	84.1%	65.3%
			中心	100.0%	117.2%	137.2%	109.7%	78.7%
平均				100.0%	97.1%	118.9%	97.9%	82.2%
5	下 (造材) プロセッサ	30 24 CM・M	外側	100.0%	108.1%	104.4%	104.0%	105.7%
			中間	100.0%	97.8%	119.6%	73.7%	54.2%
			中心	100.0%	114.2%	132.2%	116.8%	107.6%
平均				100.0%	106.7%	118.7%	98.2%	89.3%
プロ セッサ		35 25 CM・M	外側	100.0%	118.4%	103.8%	101.0%	101.6%
			中間	100.0%	86.0%	125.8%	81.9%	64.1%
			中心	100.0%	106.0%	150.6%	129.0%	105.1%
プロセッサ平均				100.0%	103.3%	126.8%	104.0%	90.3%
2	上 (造材) 手持ち	34 24 CM・M	外側	100.0%	92.7%	93.3%	100.6%	96.1%
			中間	100.0%	86.5%	132.7%	117.5%	70.1%
			中心	100.0%	69.2%	119.0%	98.1%	114.8%
平均				100.0%	82.8%	115.0%	105.4%	93.6%
3	上 (造材) 手持ち	34 25 CM・M	外側	100.0%	115.2%	105.1%	98.7%	96.8%
			中間	100.0%	75.9%	91.1%	65.5%	56.5%
			中心	100.0%	96.5%	115.4%	117.5%	124.1%
平均				100.0%	95.9%	103.8%	93.9%	92.5%
6	上 (造材) 手持ち	24 13 CM・M	外側	100.0%	98.4%	100.0%	103.8%	104.7%
			中間	100.0%	108.0%	88.3%	65.3%	56.3%
			中心	100.0%	136.6%	131.9%	102.3%	130.5%
平均				100.0%	111.3%	106.7%	90.5%	87.2%
手持 チェン		31 21 CM・M	外側	100.0%	102.1%	99.5%	101.0%	99.2%
			中間	100.0%	90.1%	104.0%	82.8%	61.0%
			中心	100.0%	100.8%	122.1%	106.0%	123.1%
手持ち平均				100.0%	97.7%	108.5%	96.6%	94.4%
平均		33 23 CM・M	外側	100.0%	110.2%	101.7%	101.0%	100.4%
			中間	100.0%	88.0%	114.9%	82.3%	62.5%
			中心	100.0%	103.4%	136.4%	117.5%	114.1%
全体平均				100.0%	100.6%	117.6%	100.3%	92.3%