

(様式 4)

試験経過記録(その1)

宮崎 管林署

1. 石塚国有林52号林小班

相対照査調査

	1区画 50%	2区画 40%	3区画 30%	4区画 20%	5区画 10%	
調査前	林内	1510	2101633	211127	21500	21630
	林外	2175333	76333	75667	76000	76333
調査後	林内	1417200	713100	2033	1466	91050
	林外	54666	43433	24222	14000	12000
62号	林内	41952	42250	21032	2857	1672
	林外	53287	52111	55225	56722	57989
平均	林内	17035	11266	8112	570	116
	林外	2867	2095	1404	1024	2041

記載要領 1. 調査結果及び考察を記入する。
 2. 状況写真は別途整理する。

試験経過記録

区分 任意

官崎 営林署

(様式4)

1. 下層植生調査

52.5 林小坂

1 伐区 50%	2 伐区 40%	3 伐区 30%	4 伐区 20%	5 伐区 10%
アケボノ、コナラ、 サトウハチロー、ササキ、 キイチゴ、カサ、ハリギリ、 ササキ、イヌササキ、 クサキ、ネズミモチ、 シロツバキ、タフ、 ヒメヤブ、ウツギ、 イヌハゼ、アケボノ、 コナラ、アトシ、 アケボノ、コナラ、 ハリギリ、イヌササキ、 コナラ、ウツギ、 アケボノ、クワ、	アケボノ、 ウツギ、 イヌササキ、 タフ、ツバキ、 サカキ、イヌ、 イヌササキ、 イヌササキ、	アケボノ、タフ、 アケボノ、アケボノ、 ウツギ、 コナラ、ツバキ、 アケボノ、クワ、 イヌササキ、 イヌササキ、	アケボノ、ツバキ、 アケボノ、アケボノ、 アケボノ、ネズミモチ、 イヌササキ、アケボノ、 アケボノ、 アケボノ、 アケボノ、	アケボノ、アケボノ、 アケボノ、アケボノ、 アケボノ、イヌササキ、 イヌササキ、アケボノ、 アケボノ、アケボノ、 アケボノ、アケボノ、 アケボノ、 アケボノ、 アケボノ、

1. 病害虫発生状況調査

病害虫発生なし

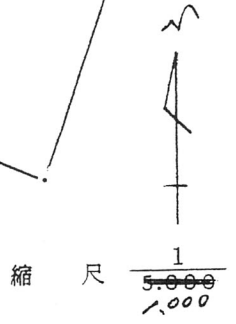
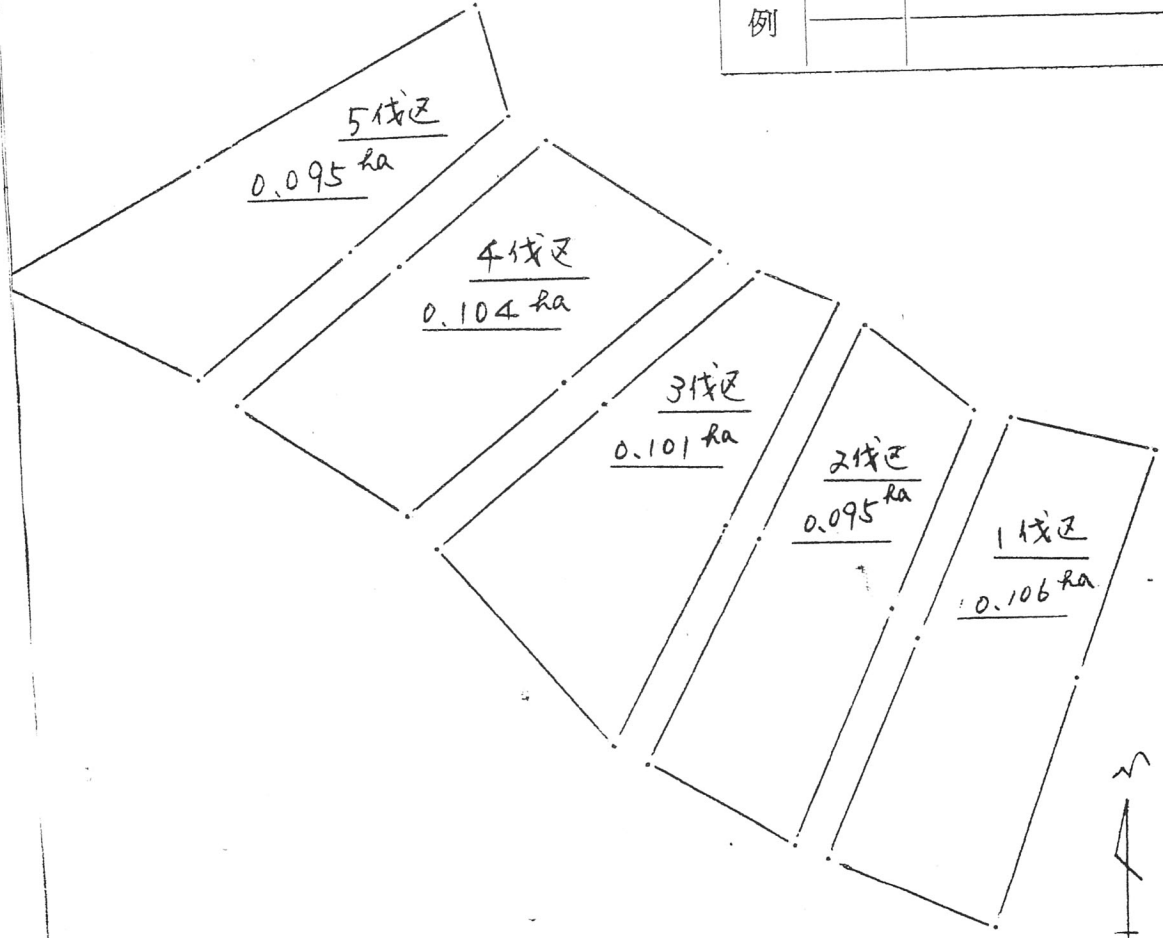
記載要領 1. 調査結果及び考察を記入する。
2. 状況写真は別途整理する。

号様式の(7)

昭和 61 年度	間伐率試験経度 収獲予定箇所	実測 位置	測量者氏名	(技) 下山 莫 俊
			製図者氏名	〃

石狩 事業区	石取 国有林	52 林班	ら 小班	全・内・残
区域面積	0.501 ha	標準地面積		ha

凡		
例		

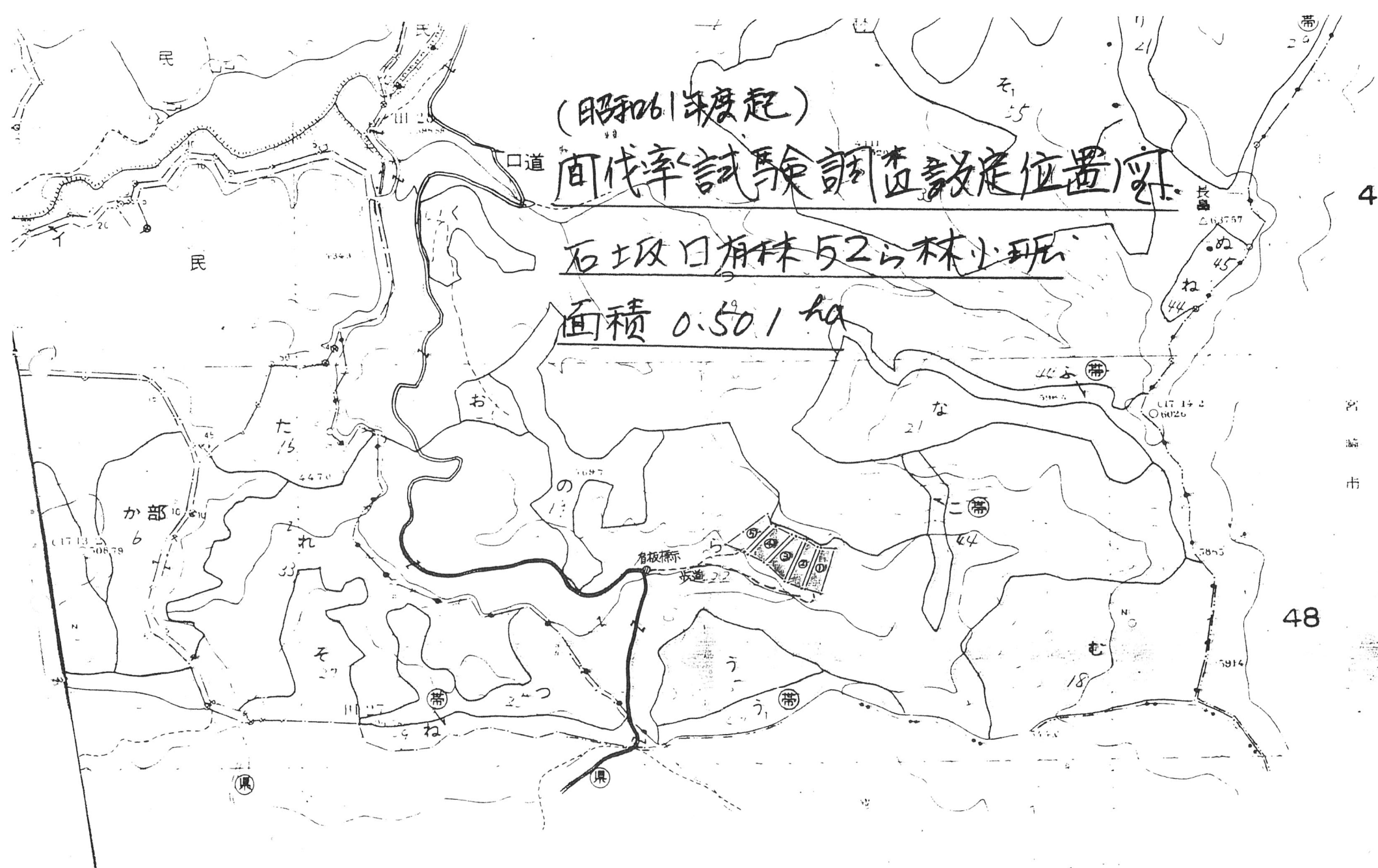


(昭和61年度起)

間伐率試験調査設置位置図

石坂日有林52の林小班

面積 0.501 ha



49

10

宮崎県

48

南 洋 州 部 北 郷 町

飼 肥 事 業 区

様式2

技術開発実施報告・~~計画~~

課題	スギの間伐率試験調査 木一試原食地		<input checked="" type="checkbox"/> 継続 <input type="checkbox"/> 新規	担当	利用課	開発箇所	石坂国有林 525 林分
目的	適正な間伐率による立木の育成と収入の増大を図る。		指示・自主 任意	開発期間 昭和61年度～平成3年度			
年度別実施経過	又 年度 実施報告	○ 年度 実施計画		備考 (評価及び普及計画等)			
/	隔年調査のため調査なし	完了報告					
	事業費(技術開発) _____ 千円						