

相対照査調査 本田野圃有林67号林小班

径尺		1径尺 60%	2径尺 30%	3径尺 50%	4径尺 20%	5径尺 10%
調査前	林内	(2) 125	(4) 263	(3) 167	(1) 470	(2) 683
	林外	60500	60500	60500	60667	62500
調査後	林内	(2) ¹⁰ 900	(1) ¹⁰ 516	(3) ¹⁰ 1583	(2) ¹⁰ 283	(1) ¹⁰ 883
	林外	50367	51100	50900	51700	51933
62号林	林内	(3) 137.6	(2) 137.3	(4) 211.7	(1) 241.8	(2) 129.5
	林外	3811	4625	4520	5005	6244
調査後	林内	(2) 2519	(1) 1646	(1) 2344	(1) 694	(1) 1085
	林外	11720	11160	10690	9624	8707

記載要領 1. 調査結果及び考察を記入する。
 2. 状況写真は別途整理する。

試験経過記録

区分 任意

宮崎 営林署

(様式4)

1. 下層植生調査

67 厚林小班

1 伐区	2 伐区	3 伐区	4 伐区	5 伐区
フユイチゴ	フユイチゴ	フユイチゴ	フユイチゴ	フユイチゴ
コアカソウ	ニワトコ	コアカソウ	チヂミガサ	チヂミガサ
ヘニシダ	コアカソウ	イノコスチ	ヘニシダ	ヘニシダ
サカサカ、クワ	ヘニシダ	アオキ	アオキ	アオキ
イス、マテバシイ	アオキ、フワ	ヘニシダ	コアカソウ	コアカソウ
アオキ、ツバキ	チヂミガサ	クサキ、フワ	イノコスチ	イノコスチ
ニワトコ、イロカヤ	ネズミエチ	ニワトコ	ネズミエチ	ミヨカ
サカサカ、ミソマダ	ヤブニツケイ	カクキ、キワ		ヤブニツケイ
ネズミエチ		クイキ		マテバシイ
ウラハシキ		ヤブニツケイ		コバシキ
マダマ				
イガミ、チヂミガサ				

1. 病害虫発生状況調査

病害虫の発生なし

- 記載要領
1. 調査結果及び考察を記入する。
 2. 状況写真は別途整理する。

様式2

技術開発実施報告・計画

課題	正の関係率試験調査 才二試験地		継続・新規	担当	利用課	開発所	和田所 国府林 67号 林班
目的	真正の関係率による材の育成収入の増大を図る		指示・自主 任意				
			開発期間	昭和61年度～63年度			
年度別実施経過	又 年度 実施報告 隔年調査の必要調査あり	又 年度 実施計画 完了報告	備考 (評価及び普及計画等)				
	事業費(技術開発) _____ 千円	事業費(技術開発) _____ 千円					

技術開発完了報告

課題名	スギの間伐率試験調査 (オニ試験地)				
指示区	任意	開発期間	昭和61年度 平成3年度	担当	利用課
目標	適正な間伐率による立木の育成と 収入の増大を図る				
結果	間伐率 1区 30% 2区 20% 3区 40% 4区 50% 5区 10%	取長について 全般的に 間伐後3年 間に成長が 見られた。	技術開発経費内訳 千円 <人工> 物件費 役務費 人件費 基職<> その他<> 合計		
開発経過と調査内容					
<p>設定 昭和61年度4月 本田野国有林67号林小区 内に設定 目標達成に向けて5区別の70ト0.1ha各々 設け間伐率10%~50%(別図)内を調査 し発表 調査結果は別紙</p>					

評価及び普及指導
<p>1. 調査対象地基準となる各個所での一次間伐 については30%程度を指導した。</p>

(様式4) 試験経過記録

スギの間伐率試験調査

1 間伐率最終試験
完了概要報告

2、試験地の概要

- (1) 場所
宮崎県宮崎郡田野町本田野国有林67林班ほ小班
- (2) 地況
標高350m、方位NE、葡行土、傾斜暖、土壤型BD、基岩砂岩
- (3) 設定前状況
スギ20年生の造林地、昭和58年に除伐・つる切り終了

3、試験の方法

- (1) 設定面積 0.05ha
- (2) 設定時期 昭和61年4月
- (3) 試験期間 昭和61年度より平成3年度まで
- (4) 試験区 1伐区それぞれ0.01haとし、5伐区設定しました。

4、作業方法

試験伐区5伐区を、それぞれ間伐率10%から50%の間伐を実行しました。

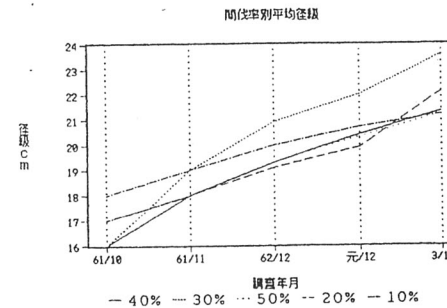
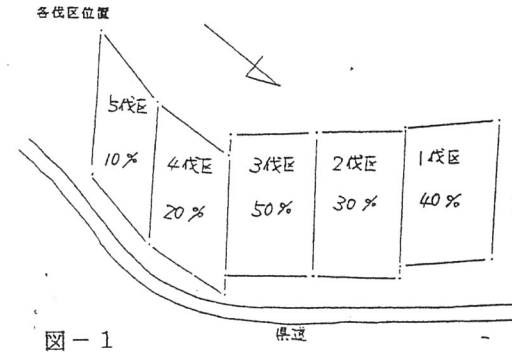
(図-1)

5、調査事項及び調査結果

全調査伐区で、径級・樹高の成長、枝の枯れ上がり状況、樹冠投影、下層植生、相対照度について、61年度から平成3年度まで調査しました。

調査結果は、表-1、表-2、表-3、表-4、表-5と図-2のとおりです。

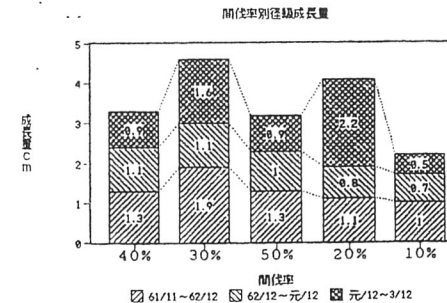
径級、樹高、枝の枯れ上がり状況については、平均値を利用しています。



平均径級の推移

間伐率	61年10月	61年11月	62年12月	元年12月	3年12月
40%	16.0	18.0	19.3	20.4	21.3
30%	16.0	19.0	20.9	22.0	23.6
50%	17.0	18.0	19.3	20.3	21.2
20%	17.0	18.0	19.1	19.9	22.1
10%	18.0	19.0	20.0	20.7	21.2

表1-1



平均径級期間成長量 単位cm

間伐率	61/11~62/12	62/12~元/12	元/12~3/12
40%	1.3	1.1	0.9
30%	1.9	1.1	1.6
50%	1.3	1.0	0.9
20%	1.1	0.8	2.2
10%	1.0	0.7	0.5

表1-2