

# 試験経過記録

区分任意

宮崎 宮林署

(様式4) ~ /

## 課題 スギの間伐率試験調査

1. 試験地を間伐率 10% 20% 30% 40% 50% の 5 区画に分けて設定

1. 毎木調査及び間伐調査

### 調査量

伐区 事項	1伐区 間伐率 40%		2伐区 間伐率 30%		3伐区 間伐率 50%		4伐区 間伐率 20%		5伐区 間伐率 10%		計	
	本数	材積	本数	材積	本数	材積	本数	材積	本数	材積	本数	材積
毎木	216	22.82	192	22.13	250	41.13	169	29.82	140	26.56	970	162.46
間伐	88	2.81	58	2.65	125	16.48	24	2.81	14	1.05	307	31.80
保残木	130	24.01	134	29.48	125	24.65	145	27.01	129	25.51	663	130.66

27% 8% 40% 20% 4%

1. 枝の枯水より及び樹冠投影調査

1. 相対照度調査

一区画3ヶ所測定地を定め間伐前と間伐後の相対照度測定

1. 下層植生調査

記載要領 1. 調査結果及び考察を記入する。  
2. 状況写真は別途整理する。

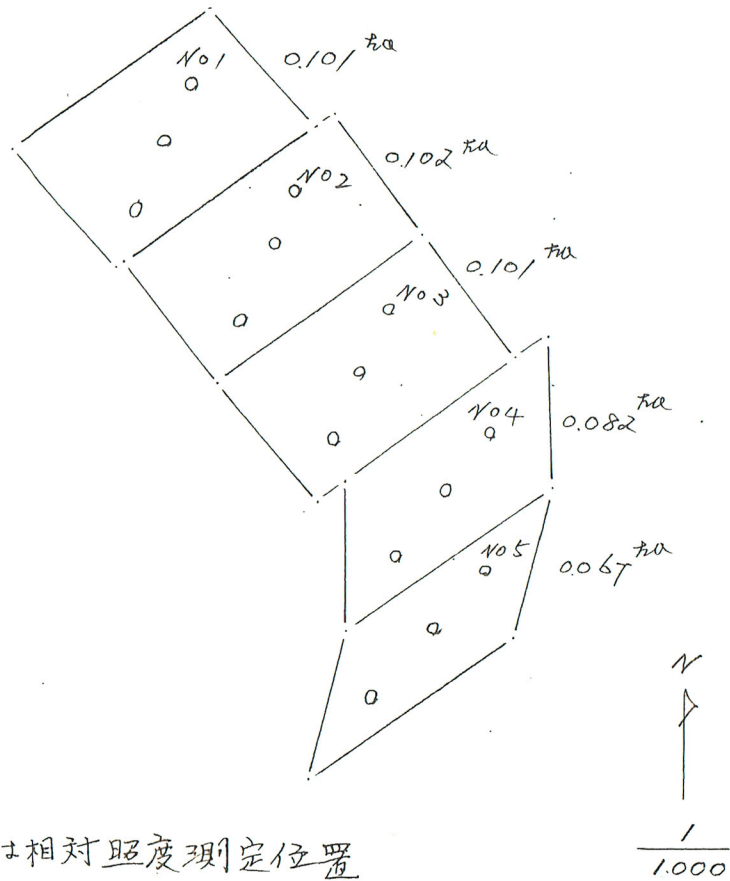
# 試験地設定

区分任意

宮崎 営林署

(横式2)

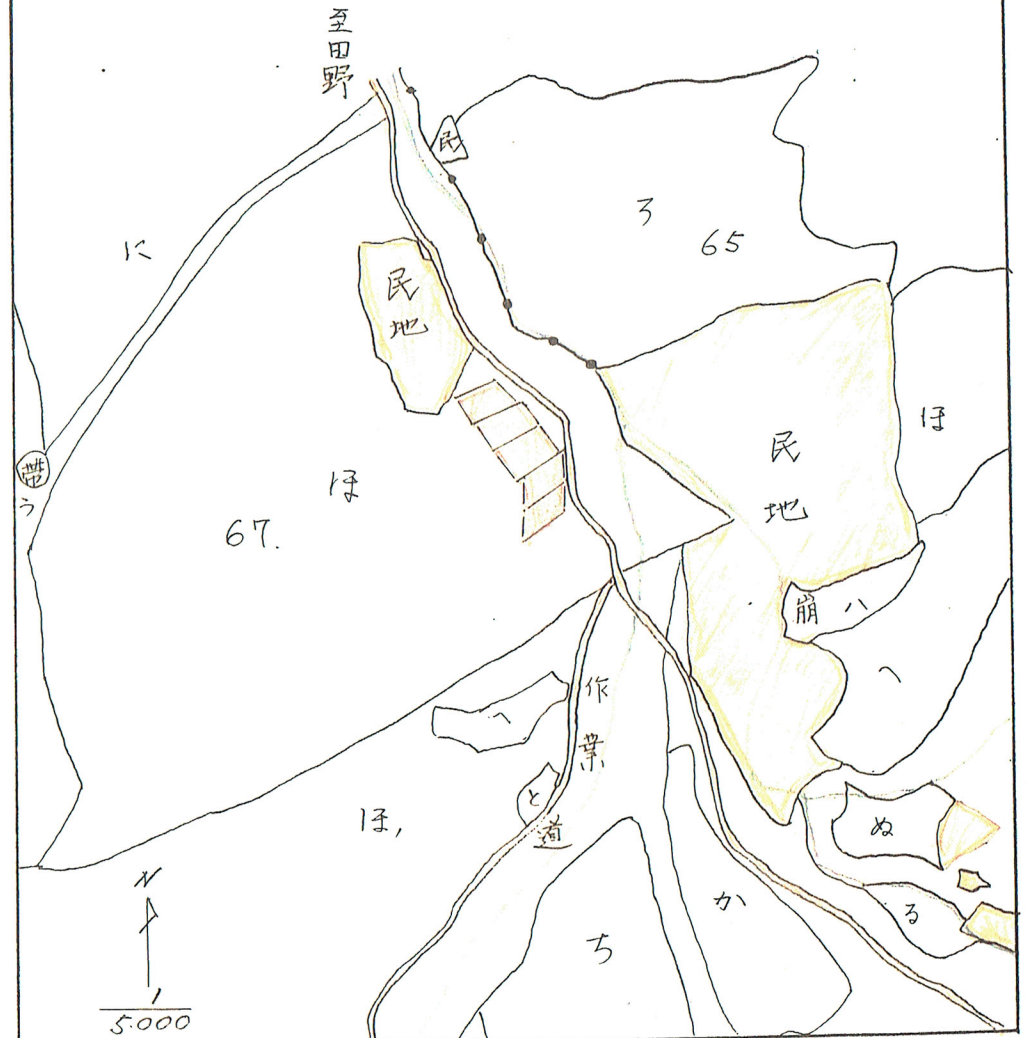
試験設定図



○印は相対照度測定位置

試験地位置図

字本田野国有林 67 号林小班





状 況 写 真

区分 任意

官 崎 營 林 署

( 様 式 6 )



試験地設定時の全景



設定時の林相



間伐実行後の全景



間伐実行後の林相



# 試験経過記録

区分 任意

官崎 営林署

(様式4)

1. 枝の枯れ上り調査		本田野国有林 67 号林小破									
1 伐区 (40%)		2 伐区 (30%)		3 伐区 (50%)		4 伐区 (20%)		5 伐区 (10%)			
調査木NO	枯れ上り高 m	調査木NO	枯れ上り高 m	調査木NO	枯れ上り高 m	調査木NO	枯れ上り高 m	調査木NO	枯れ上り高 m	調査木NO	枯れ上り高 m
No 85	7.5	No 75	5.0	No 93	5.0	No. 61	6.0	No 58	7.5		
87	7.0	76	5.8	116	9.0	63	5.6	59	6.6		
89	7.0	93	2.2	117	7.6	65	7.2	60	8.5		
45	7.4	96	4.0	118	8.4	66	7.5	69	5.6		
46	6.5	98	4.2	121	9.6	67	6.8	70	9.2		
49	8.5	101	4.5	124	9.6	68	6.3	72	5.6		
52	8.0	102	5.0	126	10.0	70	6.0	73	5.6		
58	7.0	103	6.5	128	9.4	72	6.0	75	6.4		
62	6.2	104	6.0	133	8.6	73	6.9	76	6.4		
69	8.0	105	6.0	134	5.2	74	7.0	79	8.2		
70	8.7	107	4.0	136	9.2	75	7.5	81	9.5		
71	7.5	109	4.5	138	7.2	78	4.8	82	7.6		
87	9.0	110	4.5	139	7.5	80	8.0	83	9.3		
92	8.0	111	5.2	140	9.2	83	9.0	88	6.0		
98	6.0	113	2.6	143	10.3	85	7.3	89	8.0		
100	8.0	116	5.8	146	9.5	87	6.0	90	8.4		
102	6.5	118	2.2	148	8.4	89	6.5	92	7.0		
104	6.0	120	1.8	150	7.0	90	7.2	93	10.0		
106	7.5	122	2.4	151	8.5	91	5.0	95	9.0		
118	6.0	123	2.6	153	9.6	93	7.0	99	6.6		
計	146.3	計	78.8	計	166.8	計	103.6	計	149.0		
平均	7.3	平均	5.9		8.3		6.7		7.5		

- 記載要領
1. 調査結果及び考察を記入する。
  2. 状況写真は別途整理する。

# 試験経過記録

区分 任意

宮崎 営林署

(様式4)

## 1. 樹冠投影調査

別紙添付の樹冠投影図のとおり。

## 1. 相対照度調査

67. 厚木小坂

単位 級

伐区	林内外別	間伐前					間伐後				
		1号莫	2号莫	0号莫	計	平均	1号莫	2号莫	0号莫	計	平均
1	林内照度	100	125	120	375	125	1400	800	500	2700	900
	林外	60.500	60.500	60.500	181.500	60.500	50.200	50.400	52.500	153.100	50.367
	AM	10.37	10.38	10.39	0.240		10.44	10.4430	10.45		2
2	林内照度	280	240	270	790	263	550	450	550	15.50	517
	林外	60.500	60.500	60.500	181.500	60.500	51.000	51.000	51.300	153.300	51.100
	AM	10.40	10.4030	10.41	0.4		10.46	10.47	10.50		1
3	林内照度	170	60	120	350	117	1650	2200	900	4750	1583
	林外	60.500	60.500	61.000	182.000	60.667	50.700	50.800	51.200	152.700	50.900
	AM	10.4150	10.4230	10.43	0.2		10.51	10.52	10.53		3
4	林内照度	400	650	060	1410	470	800	1250	600	2650	883
	林外	61.500	61.000	61.000	183.500	61.167	51.700	51.400	52.000	155.100	51.700
	AM	10.4340	10.4420	10.45	0.8		10.55	10.56	10.5630		2
5	林内照度	870	050	200	1450	483	1200	550	000	2050	683
	林外	62.500	62.500	62.500	187.500	62.500	52.000	51.900	51.900	155.800	51.933
	AM	10.4550	10.4620	10.4640	0.8		10.57	10.5730	10.58		1

- 記載要領
1. 調査結果及び考察を記入する。
  2. 状況写真は別途整理する。