

試験経過記録

区分指示

下屋久 営林署

(様式4) 58年度 103

(8) 苗畑稚苗と天然稚苗との比較 (NSF.12現在)
 苗畑稚苗の樹高は 12.1cm
 天然稚苗は 6.4cm である。

2 考察

- (1) 伐区の中は、常風と母樹の配置を考慮し最大、稚苗の2倍程度までと相対。
- (2) 地振計、特に堆積している箇所を除き、行う必要はないようにする。
- (3) 発芽苗 (NSF.11現在で 17.9本/ha) から幼樹時 (樹高20cm程度) での生存本数は、稚苗の定着率を1割、異種間競争からの生存率を7割として試算すると約 12000本/ha となる。
 従って、今後屋久島で実施しようとしている採伐施策での天然下種更新は、事業化できる確信を得ている。
 更に、保育体系を樹立するため次の生存調査研究を続けたい。

- ア、スズクサニ属の木の競合関係で特に注意、照度等境界を調査する。
- イ、それに伴う下列方法と開始時期、及び回数決定。
 - ウ、人工補正の必要性と開始時期の決定。
 - エ、人工林との生長比較。
 - オ、稚苗の枯損と新稚苗発生の推移の状況。
 - カ、地被物別発生稚樹の形状比と T-R 率。

表-1. 地表掻き起し別稚苗発生本数

地表強 弱別 <リ返し	全面	坪	等高線	4m X 1m	無
1	7	16	10	18	5
2	11	10	7	12	89
計	18	26	17	30	94

分散分析表

要因	変動	自由度	分散	分散比
掻起し間	2090	4	522.5	0.73
誤差	3576.5	5	715.3	
全変動	5666.5	9		

記載要領 1. 調査結果及び考察を記入する。
 2. 状況写真は別途整理する。

評価および普及計画

区分 指示

下巻久

営林署

(様式5)

56年度

1. 試験地設定のみで調査内容としては、種子落下状況が一部で把握できた程度で、今後、稚樹発生状況、地拵、掻起しの適否、人工補正、保育方法等を検討する。
2. 57年度は、別に1基雨量計を瀬切川流域に設置

57年度

1. 月別気温及び降雨量の記録
2. 種子落下を多量に確認できたので、次年度稚樹発生が予想され、地拵、掻起しの適否判定及び人工補正、保育方法等の検討ができた。

58年度

1. 降雨量の継続記録
2. 稚樹の発生状況が確認でき、伐区設定に際しては、常風を考慮した母樹の在置、伐区の中を樹高の2倍程度に均等一応の把握ができた。
3. 地拵、地掻き起しについては、互利効果が認められない。もし実施せねばならぬ、種子の豊作年に実施する必要があると思われる。
4. 本試験地については、充分成林可能な稚樹が発生しており、伐区の中、母樹の配置等を考慮することにより普及可能である。

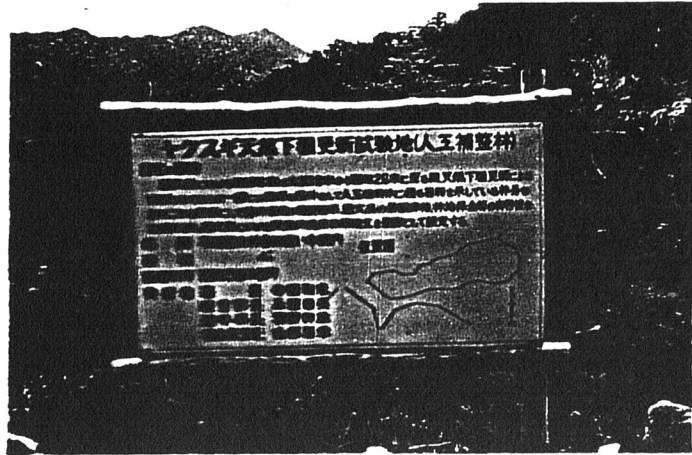
(様式6)

56年度

状 況 写 真

区分 指示

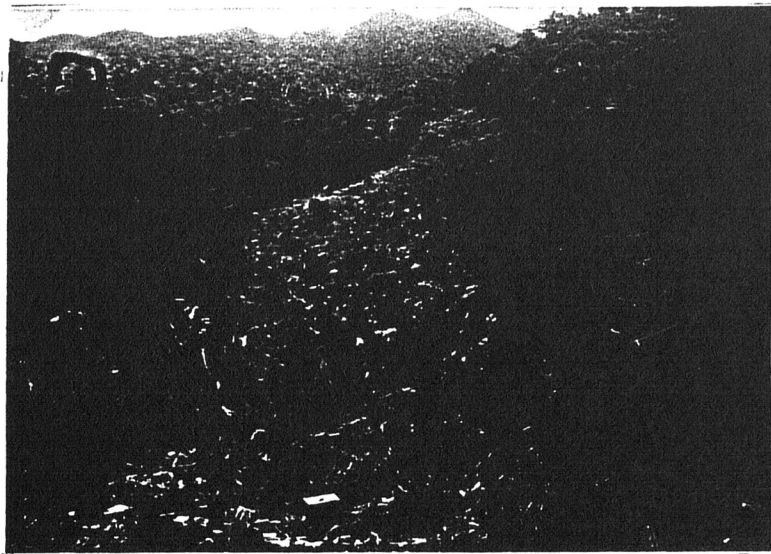
下屋久 営林署



試験地標示板



56年度天下試験地設定時状況



試験地全景(56.9)



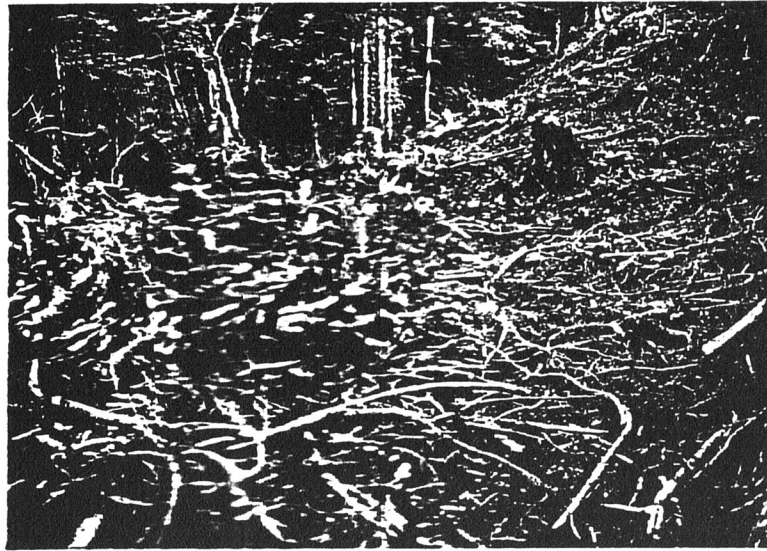
(様式6)

56年度

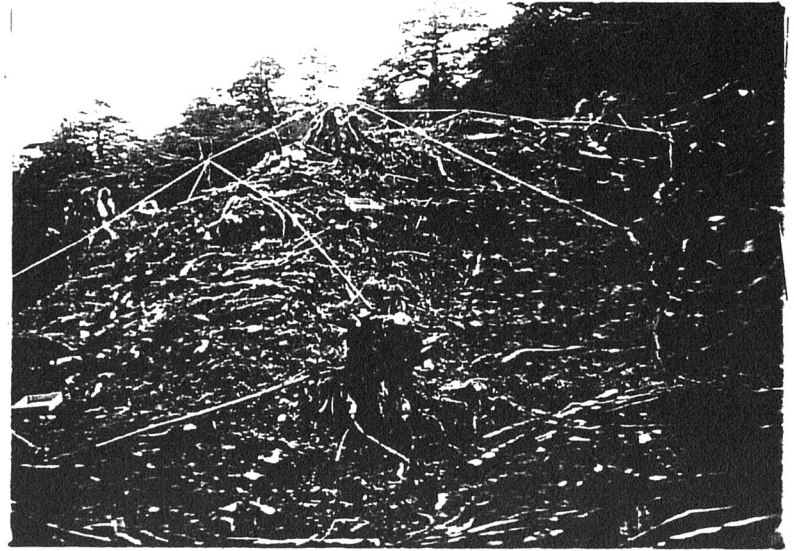
状 況 写 真

区分 指示

下屋久 営林署



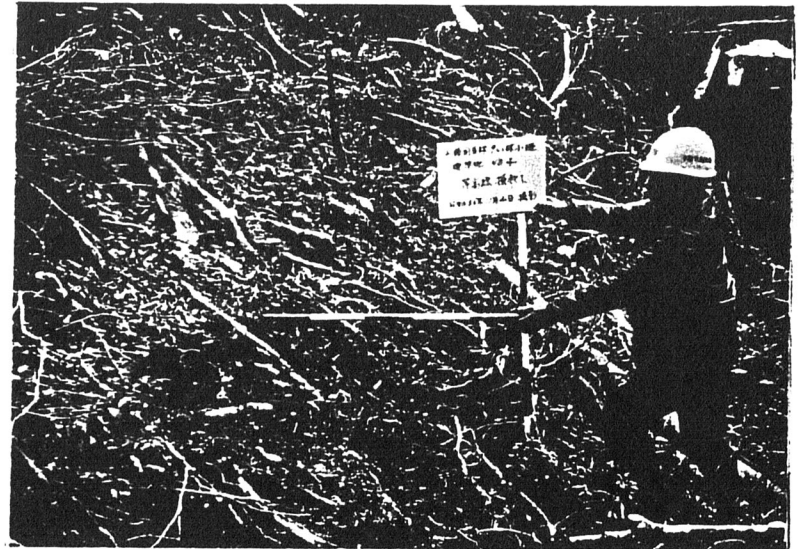
地拵前状況



地表掘起し標準地全景



地拵後の状況



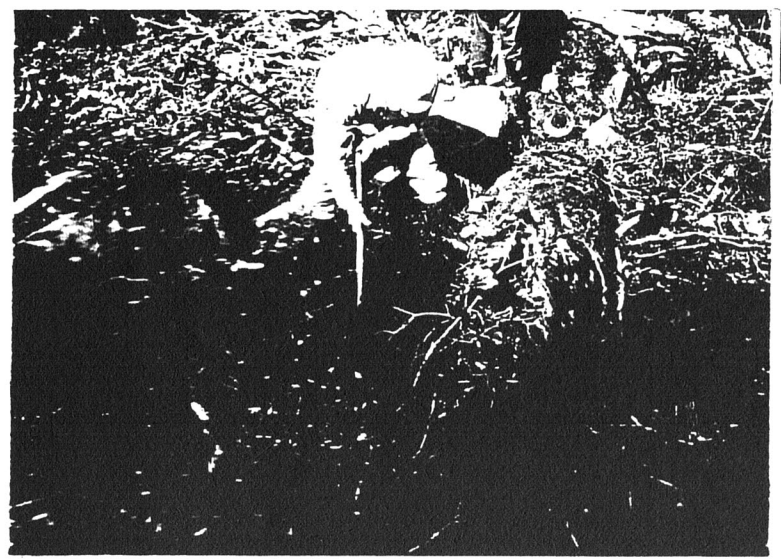
等高線掘起し

状 況 写 真

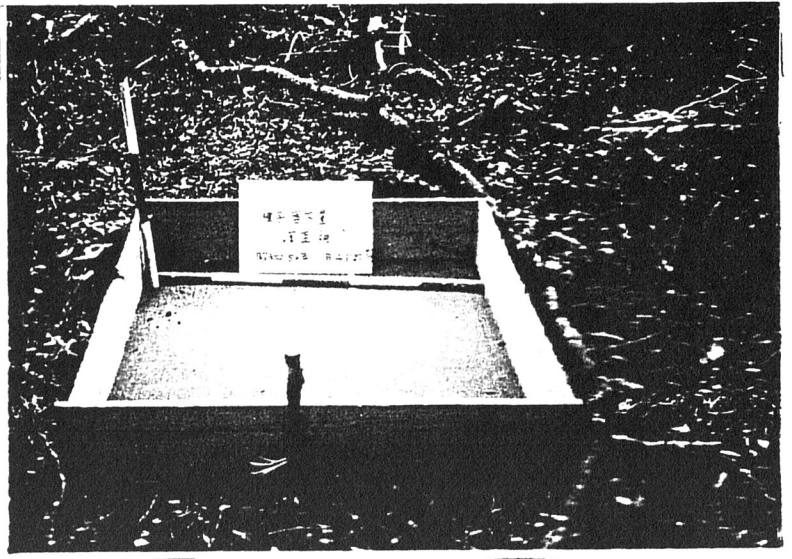
区分指示

下屋久 管林署

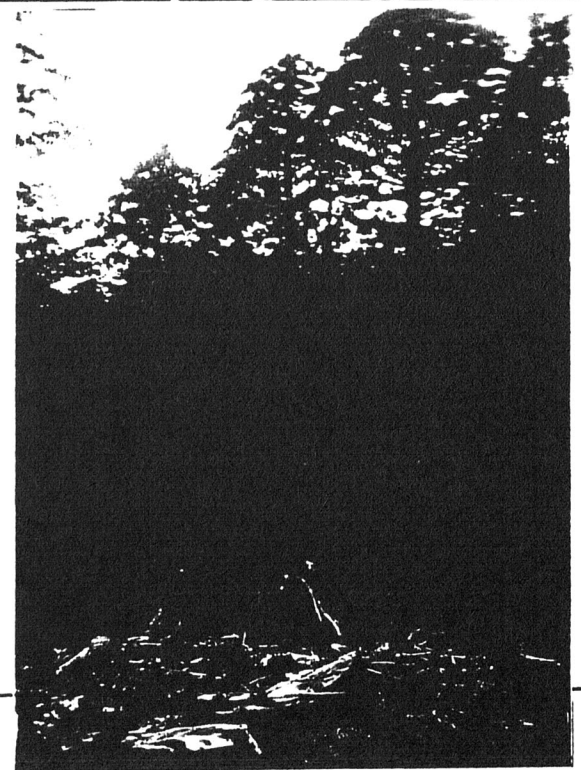
(様式3) 56年度



杆掘起し状況



無掘起し



試験地周囲の母樹

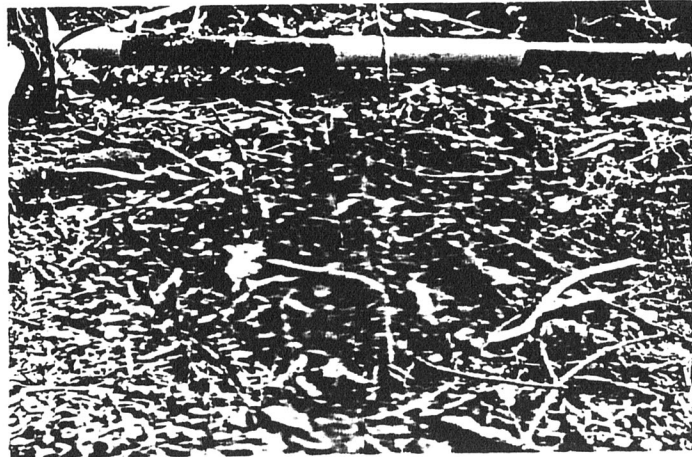
(様式6)

57年度

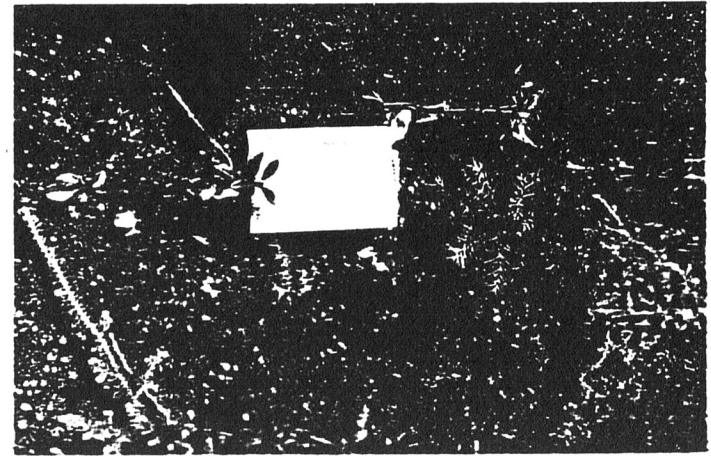
状 況 写 真

区分 指示

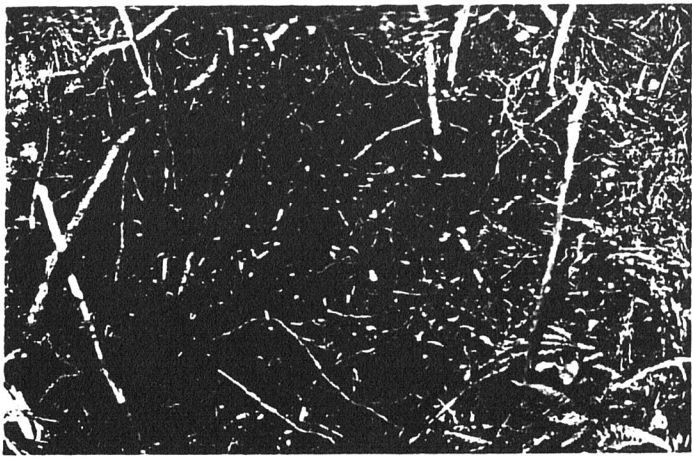
下屋久 営林署



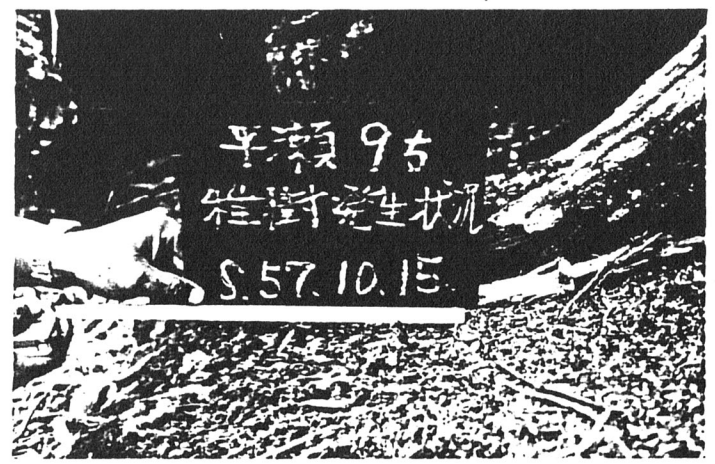
樹下の落葉及び枯葉 (傾斜0度)



苗中の雑樹発生状況 (57.)



(傾斜30度)



土埋木の傾斜の下側に発生した雑樹

(様式6)

57年度

状 況 写 真

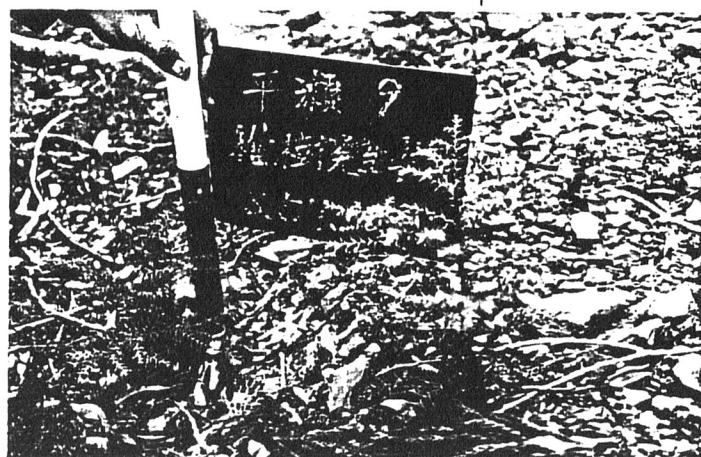
区分 指示

下屋久

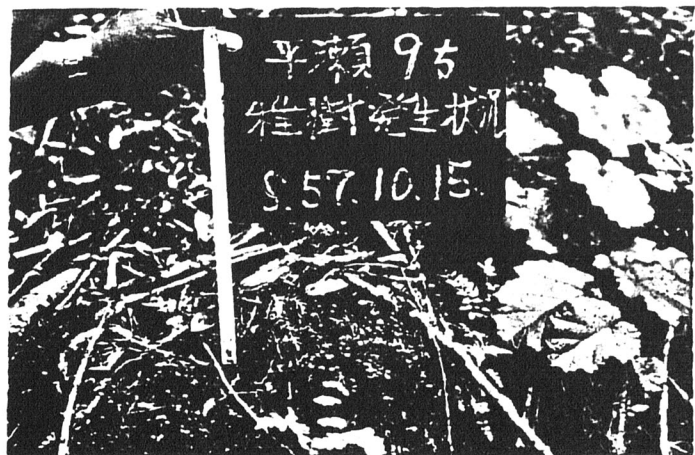
営林署



崖子務動防上二三頭付更置不元



林道脇の植樹為立木況



平瀬 95
 雑樹発生状況
 S. 57. 10. 15

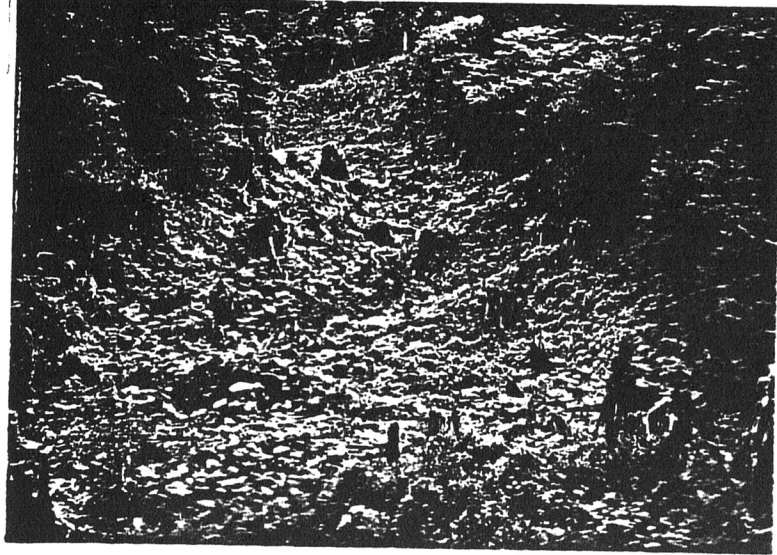
状 況 写 真

区分 指示

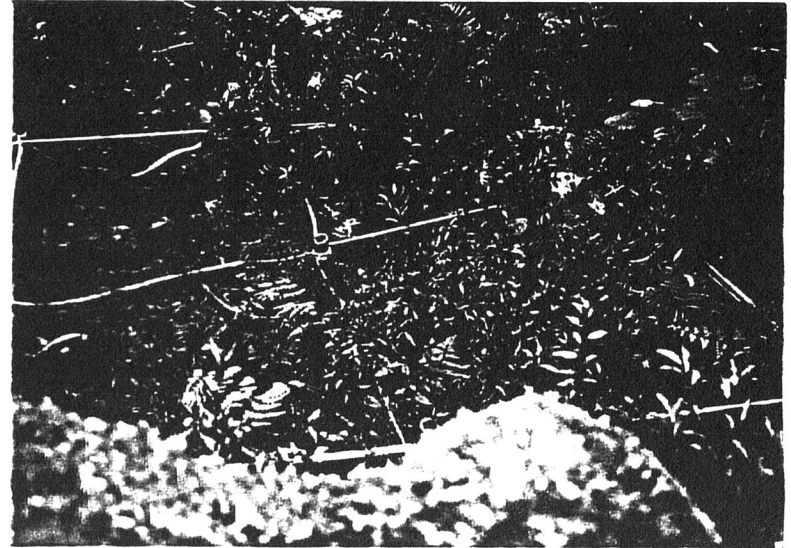
下屋久 営林署

(様式6)

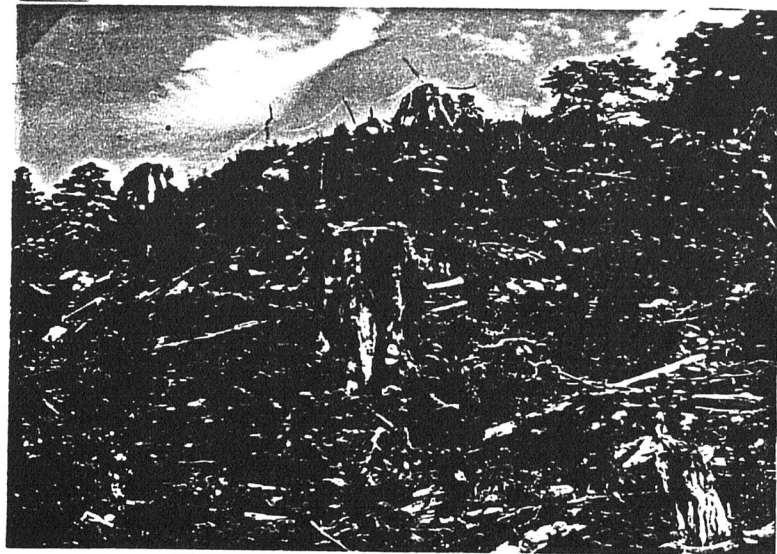
58年度



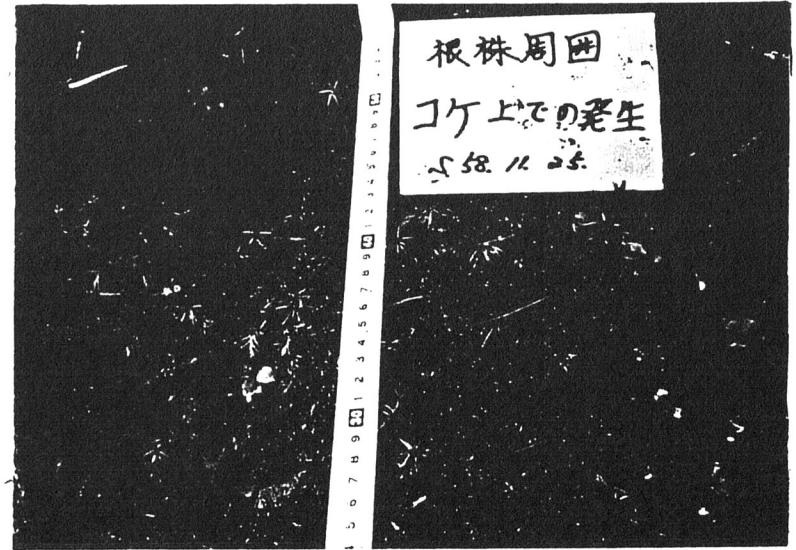
2055 2年後の試験地全景



藪に斜面発生を見たプロットの様子 (16号プロット)



2年後の植生状況



状 況 写 真

区分 指示

下屋久

営林署

(様式 6) 58年度

