

試 験 地 設 定

区分 任意

出水 営林署

(様式1)

開発課題	カヤ植栽試験				期間	自〇年度 至〇〇年度
開発目的	成長が特に速いと言われている「カヤ」を人工植栽し、その初期成長を産地別に成長量、形質及び材色の差を調査観察し、今後カヤ植栽の参考の資するとともに、貴重樹の資源拡大に努める。					
設 定	場 所	営 林 署	担 当 区	国 有 林	林 小 班	
		出 水	出 水	上宮岳	(118/22) 8/21	
	数 量	面 積	数 量			
		0.70	550 本			
	設 定 年 月 日	平成 6 年 3 月	終 了 年 月 日	平成 10 年 3 月		
	担 当	営 林 局	課 係			
		営 林 署	業 務 課 造 林 係			
地況及び 気 象	標 高	方 位	傾 斜	基 岩	土 壌 型	土 性
	800 m	西	中	硬砂岩	B D	匍行土
	深 度	堅 密 度	平均気温	平均降水量		地 位
	深	軟	15℃	2,900 mm		不 他 地 位

林 令	林 種	樹 種	混交率	胸高直径	樹 高	材 積	本 数	相対照度	下層植生
林	/	育天カヤ	100%				550 本		
況	伐採前の林況 林種 = 人工林 林相 = 混交林 林齢 56 年生 スギ 95% } HA/338 m ² モミ 5% } 平成 6 年 1 月 製品資材跡地								
全 体 計 画	根元径調査、樹高調査 ・平成 5 年度から平成 9 年度に 毎年度調査を行う。 ・平成 11 年度以降 隔年度毎に行う。 ・現地状況に把握し、必要に応じて適宜実行可。								

- 記載要領
- 区分は指示、自主、任意課題別とする。
 - 全体計画欄は年度別、実施事項及び目標、また、林試等の指導関係を記入する。

試験経過記録

区分 | 任意

出水 営林署

(様式4)

課 題		カヤ植栽試験						
1. 試験地取扱経費等								
実施年月日	作業の種類	面積	人件費		物 役 費		計	摘 要
			延人員	金額	金額	摘要		
46.3	植込	0.20						直功実行
"	苗木代							カヤ苗木 900本 無償受 試験地 550本 2500
46.4	試験地調査							

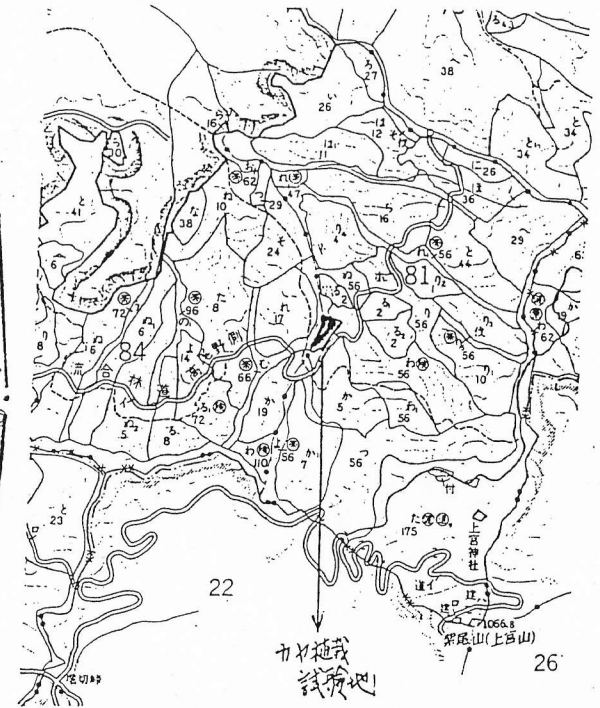
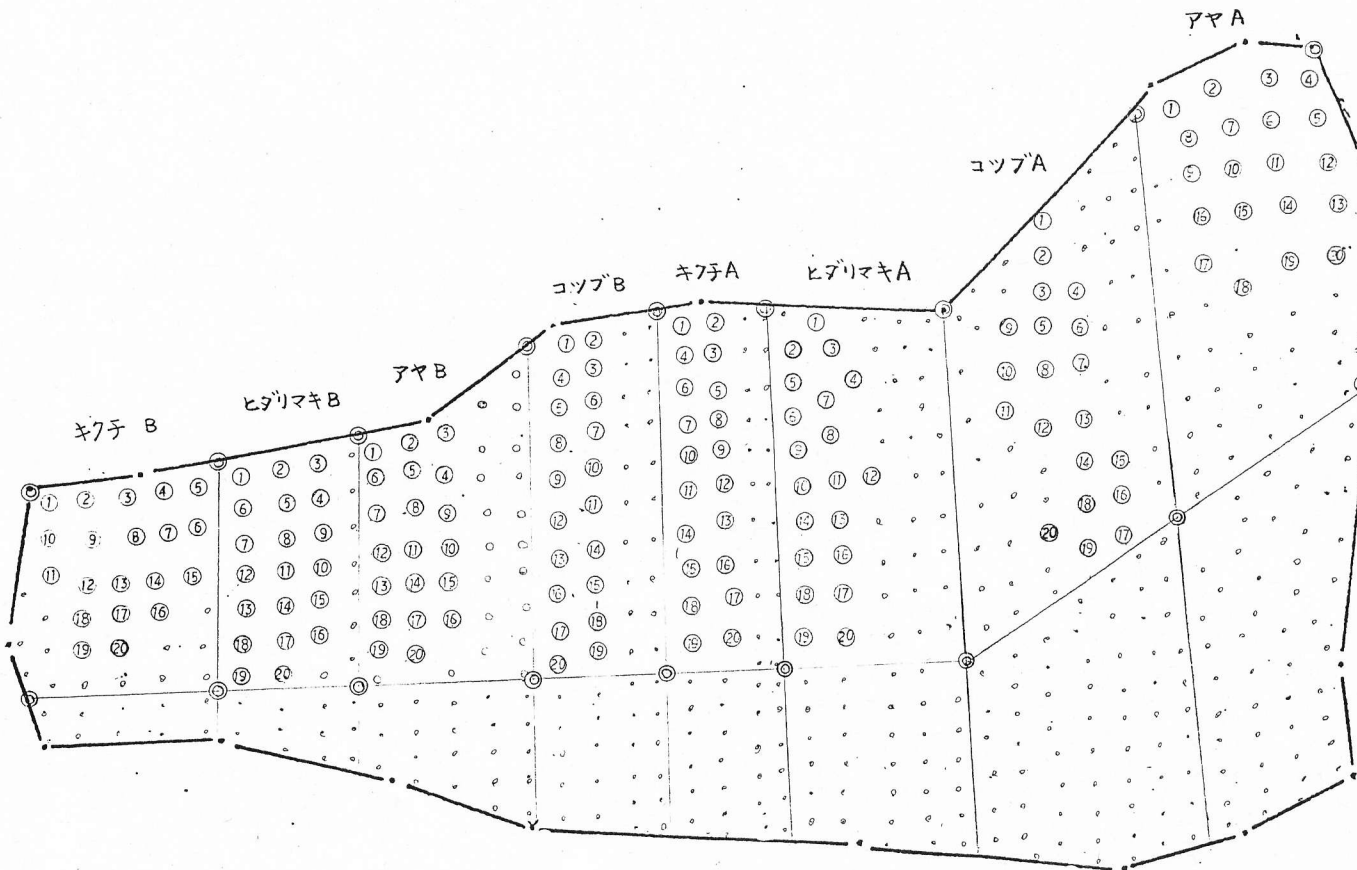
- 記載要領
1. 調査結果及び考察を記入する。
 2. 状況写真は別途整理する。

試験地設定

区分 任意

出水 営林署

(様式 2)



平成5年 技術開発実施報告

様式 2

出水 営林署

課題	カヤ植栽試験			開発箇所	出水	開発期間	H5年度 ～ H26年度										
継続・新規	担	指導普及課	当	開発箇所	出水	開発期間	H5年度 ～ H26年度										
指示・自主 任意																	
年度別実施経過				5年度 実施報告													
				<p>1. 試験地設定</p> <p>(1) 場所 上宮岳国有林81号林小作</p> <p>(2) 面積 0.73 ha</p> <p>(3) 植栽本数</p> <table style="margin-left: 20px;"> <tr> <td>アヤ</td> <td>70 本</td> </tr> <tr> <td>コツブ</td> <td>160 本</td> </tr> <tr> <td>ヒダリマキ</td> <td>160 本</td> </tr> <tr> <td>キク子</td> <td>160 本</td> </tr> <tr> <td>計</td> <td>550 本</td> </tr> </table> <p>(4) 調査対象本数 各系統 A地区20本 B地区20本 4系統 × (20本+20本) = 160本</p> <p>2. 植栽木調査</p> <p>(1) 根元経級調査</p> <p>(2) 樹高調査</p>				アヤ	70 本	コツブ	160 本	ヒダリマキ	160 本	キク子	160 本	計	550 本
アヤ	70 本																
コツブ	160 本																
ヒダリマキ	160 本																
キク子	160 本																
計	550 本																

平成6年 技術開発実施報告

様式 2

出水 営林署

課題	力ヤ植栽試験					
<input checked="" type="checkbox"/> 新規	担当	業務課 造林係	開発箇所	上宮岳 8/畝, 林内 (旧8/畝)	開発期間	平成 5年 ~ 00年
<input checked="" type="checkbox"/> 任意						
年度別実施経過			6年度 実施報告			
			<p>・活着率は、全体的に良好であるが、ウサギによる害が試験地全体の広域に及んでいる。</p>			

試験経過記録

区分 任意

出水 営林署

(様式4)

・ 植栽後の活着状況は、良好に推移していた。

・ 植栽区域にウサギによる害(切損)が多発し、区域全体において7割程度にまでおよんでいる。

・ 下例の実行しているが、その後の被害が多発傾向にあることから、今後の作業も十分に注意しながら実行することにした。

- 記載要領
1. 調査結果及び考察を記入する。
 2. 状況写真は別途整理する。

平成 7 年度技術開発実施報告書

様式 2-2

課題名	カヤ植栽試験			
課題区分	任意	開発箇所	出水	開発期間 平成 5 年 ～ 30 年
当年度別実施計画		当年度実施報告		
<p>1. 成長量調査 (樹高・根元径)</p> <p>2. 活着率調査 (残存本数)</p>		<p>・ 樹高については、少しではあるが成長している様子が伺える。中には著しく低下し、枯死に至るものも品種により異なる。</p> <p>・ 根元径は、2/3 程度の成長を促している。</p> <p>・ 枝張り状況としては、各品種の全部が食害にやられ(幼葉のみ)生育はなっていない。</p> <p>・ 活着率は、年々悪くなる。</p> <p>(課長より、7月、10月30日)報告は各品種の全体的に、幼葉の食害が多いため、写真提供のうえ申請することと申し添え。</p>		

平成 8 年度技術開発実施報告書

様式 2-2

課題名	カヤ植栽試験			
課題区分	任意	開発箇所	(出水) 上宮岳国有林 8/10、林小班	開発期間 平成 5~30年
年度別実施計画		当年度実施報告		
1. 成長量調査 (樹高・根径) 2. 被害状況		① H. 8. 6 下川 0.70 ^{ha} 調査 ② H. 9. 3. 鹿患地北西部地帯(1)一部 「鹿」食害防止柵損壊 ③ 試験調査(1)の成長量調査等と併 (2)の業務都合(1)取りやめ、 H. 9成長期分を含む実施する。		

カヤ植栽試験地調査

上宮岳国有林

81ぬ1林小班

出水営林署

カヤ植栽試験木比較表

出水営林署

番号	品種	6年度調査			7年度調査			備考
		根元径(mm)	樹高(cm)	枝張り(cm)	根元径(mm)	樹高(cm)	枝張り(cm)	
A 1	アヤ	14	34	75	12	55	-75	
A 2	〃	15	39	63	10	38	-63	
A 3	〃	11	36	72	10	35	-72	
A 4	〃	8	18	38	8	23	4	
A 5	〃	8	19	39	0	5	-34	
A 6	〃	8	19	39	8	23	6	
A 7	〃	10	35	60	0	4	-33	
A 8	〃	11	30	60	11	25	11	
A 9	〃	11	33	59	1	-10	-49	
A 10	〃	11	30	60	12	35	-60	
A 11	〃	13	26	59	1	5	6	
A 12	〃	13	26	59	14	28	-53	
A 13	〃	11	33	59	1	2	14	
A 14	〃	13	32	70	11	36	-45	
A 15	〃	13	32	70	0	3	10	
A 16	〃	8	30	52	-1	8	-60	
A 17	〃	8	30	52	8	20	-52	
A 18	〃	8	28	45	0	-10	-52	枯死
A 19	〃	11	29	67	13	43	11	
A 20	〃	11	29	67	2	14	-56	
A 21	〃	12	31	61	12	23	-61	
A 22	〃	10	33	58	0	-8	12	
A 23	〃	10	33	58	10	26	-46	
A 24	〃	11	30	62	0	-7	-46	
A 25	〃	11	30	62				枯死
A 26	〃	14	19	66	13	27	11	
A 27	〃	14	19	66	-1	8	-55	
A 28	〃	16	39	93	16	50	-93	
A 29	〃	16	39	93	0	11	-93	
A 30	〃	14	40	75				枯死
A 31	〃	14	40	75				枯死
A 32	〃	12	32	67				枯死

* 下段は7年度-6年度

カヤ植栽試験木比較表

出水営林署

番号	品種	6年度調査			7年度調査			備考
		根元径(mm)	樹高(cm)	枝張り(cm)	根元径(mm)	樹高(cm)	枝張り(cm)	
A 1	コツブ	16	46	105	16 0	62 16	23 -82	
A 2	〃	12	38	74	12 0	44 6	16 -58	
A 3	〃	18	30	76	18 0	40 10	8 -68	
A 4	〃	13	37	86	18 5	56 19	12 -74	
A 5	〃	15	49	82	16 1	48 -1	14 -68	
A 6	〃	15	27	71				枯死
A 7	〃	12	40	71	12 0	20 -20	-71	
A 8	〃	15	25	63	14 -1	37 12	-63	
A 9	〃	15	45	70				枯死
A 10	〃	15	36	66	15 0	20 -16	-66	
A 11	〃	14	43	78	15 1	44 1	6 -72	
A 12	〃	9	32	58	10 1	18 -14	-58	
A 13	〃	12	30	57	14 2	31 1	-57	
A 14	〃	16	34	84	14 -2	50 16	9 -75	
A 15	〃	15	44	75	15 0	38 -6	7 -68	
A 16	〃	18	31	73	18 0	41 10	9 -64	
A 17	〃	13	33	76	15 2	20 -13	-76	
A 18	〃	15	40	80				枯死
A 19	〃	16	48	90	18 2	46 -2	10 -80	
A 20	〃	13	44	89	16 3	44 0	10 -79	

* 下段は7年度-6年度

カヤ植栽試験木比較表

出水営林署

番号	品種	6年度調査			7年度調査			備考
		根元径(mm)	樹高(cm)	枝張り(cm)	根元径(mm)	樹高(cm)	枝張り(cm)	
A 1	ヒタリマキ	10	28	52	10	23	5	
					0	-5	-47	
A 2	//	12	36	74	13	35	7	
					1	-1	-67	
A 3	//	15	33	75				枯死
A 4	//	12	47	65	13	33	20	
					1	-14	-45	
A 5	//	11	34	68	9	38		
					-2	4	-68	
A 6	//	12	32	72	14	45	10	
					2	13	-62	
A 7	//	12	25	62	13	34		
					1	9	-62	
A 8	//	12	26	61				枯死
A 9	//	9	31	59	8	32	6	
					-1	1	-53	
A 10	//	11	24	55	10	38	20	
					-1	14	-35	
A 11	//	14	34	79	20	40		
					6	6	-79	
A 12	//	14	31	55	13	33	10	
					-1	2	-45	
A 13	//	15	38	84	15	42		
					0	4	-84	
A 14	//	12	44	67	13	19		
					1	-25	-67	
A 15	//	13	33	71	13	36	14	
					0	3	-57	
A 16	//	12	27	66	11	30		
					-1	3	-66	
A 17	//	13	39	73				枯死
A 18	//	12	38	67	13	27	8	
					1	-11	-59	
A 19	//	10	29	71	11	30	11	
					1	1	-60	
A 20	//	11	28	66	13	50	27	
					2	22	-39	

* 下段は7年度-6年度

カヤ植栽試験木比較表

出水営林署

番 号	品 種	6 年度 調 査			7 年度 調 査			備 考
		根元径(mm)	樹高(cm)	枝張り(cm)	根元径(mm)	樹高(cm)	枝張り(cm)	
A 1	キクチ	15	43	86	14	43	10	
					-1	0	-76	
A 2	〃	18	52	96	20	58	33	
					2	6	-63	
A 3	〃	14	34	83	15	37	10	
					1	3	-73	
A 4	〃	16	38	69	18	53	20	
					2	15	-49	
A 5	〃	17	40	79	16	50	20	
					-1	10	-59	
A 6	〃	16	35	82	15	40		
					-1	5	-82	
A 7	〃	15	42	72	15	57	18	
					0	15	-54	
A 8	〃	17	34	66	18	42	20	
					1	8	-46	
A 9	〃	13	39	65	14	60	37	
					1	21	-28	
A 10	〃	20	44	91	18	54	15	
					-2	10	-76	
A 11	〃	11	33	62	11	36	10	
					0	3	-52	
A 12	〃	16	53	82	17	73	60	
					1	20	-22	
A 13	〃	18	42	65	18	58	18	
					0	16	-47	
A 14	〃	14	40	72	17	57	50	
					3	17	-22	
A 15	〃	15	51	60	16	55	15	
					1	4	-45	
A 16	〃	18	41	73	17	56	42	
					-1	15	-31	
A 17	〃	16	61	88	19	46	23	
					3	-15	-65	
A 18	〃	18	34	66	17	50	37	
					-1	16	-29	
A 19	〃	18	40	69	16	50	20	
					-2	10	-49	
A 20	〃	12	47	77	13	36	26	
					1	-11	-51	

* 下段は7年度-6年度

カヤ植栽試験木比較表

出水営林署

番 号	品 種	6 年 度 調 査			7 年 度 調 査			備 考
		根元径(mm)	樹高(cm)	枝張り(cm)	根元径(mm)	樹高(cm)	枝張り(cm)	
B 1	コツブ	11	28	66	11 0	43 15	8 -58	
B 2	〃	11	28	61	10 -1	40 12	18 -43	
B 3	〃	14	37	65	15 1	50 13	18 -47	
B 4	〃	11	32	66	14 3	37 5	15 -51	
B 5	〃	10	34	70	11 1	40 6	13 -57	
B 6	〃	10	30	60	11 1	30 0	12 -48	
B 7	〃	11	30	65	11 0	25 -5	-65	
B 8	〃	11	36	64				枯死
B 9	〃	9	33	68	12 3	25 -8	-68	
B 10	〃	12	33	78	13 1	53 20	8 -70	
B 11	〃	13	35	72	17 4	44 9	32 -40	
B 12	〃	16	37	87	20 4	50 13	13 -74	
B 13	〃	10	32	68	12 2	38 6	11 -57	
B 14	〃	10	34	70	16 6	69 35	34 -36	
B 15	〃	11	38	67	13 2	43 5	15 -52	
B 16	〃	13	32	83	22 9	60 28	24 -59	
B 17	〃	12	36	75	12 0	30 -6	12 -63	
B 18	〃	12	32	80	13 1	64 32	26 -54	
B 19	〃	10	42	74	12 2	40 -2	15 -59	
B 20	〃	15	47	82	17 2	60 13	19 -63	

* 下段は7年度-6年度