

試験経過記録(その2)

都城 営林署

表-3 生長量及び活着率調査表

区分	樹 高												根 元 直 径								活 着 率						
	59.3		59年度			60年度			61年度			59.3		59年度			60年度			61年度			59年度	60年度	61年度		
	苗長	根長	測定値	測定値	生長量	累計	測定値	生長量	累計	測定値	生長量	累計	測定値	測定値	生長量	累計	測定値	生長量	累計	測定値	生長量	累計	測定値	生長量	累計	%	%
cm	cm	cm											mm														
80	20	71.4	79.1	7.7	7.7	111.3	32.2	39.9	155.1	43.8	83.7	8.5	11.1	2.6	2.6	18.0	6.9	9.5	28.4	10.4	19.9	100	100	97			
	15	71.9	81.6	9.7	9.7	115.7	34.1	43.8	161.5	45.8	89.6	8.6	10.3	1.7	1.7	17.1	6.8	8.5	28.5	11.4	19.9	100	97	90			
	10	70.2	79.0	8.8	8.8	110.9	31.9	40.7	153.4	42.5	83.2	8.0	9.6	1.6	1.6	15.8	6.2	7.8	26.7	10.9	18.7	97	93	87			
60	20	46.9	67.1	20.2	20.2	104.4	37.3	57.5	140.2	35.8	93.3	8.3	9.6	1.3	1.3	14.6	5.0	6.3	24.3	9.7	16.0	100	100	100			
	15	45.7	67.6	21.9	21.9	108.4	40.8	62.7	148.1	39.7	102.4	8.4	9.7	1.3	1.3	15.2	5.5	6.8	25.1	9.9	16.7	100	97	97			
	10	43.0	63.2	20.2	20.2	93.3	30.1	50.3	120.5	27.2	77.5	7.9	8.7	0.8	0.8	12.2	3.5	4.3	20.2	8.0	12.3	100	97	93			
40	20	25.3	52.6	27.3	27.3	81.6	29.0	56.3	103.7	22.1	78.4	7.0	8.0	1.0	1.0	11.8	2.8	4.8	16.7	4.9	9.7	100	100	97			
	15	24.8	39.8	15.0	15.0	78.3	38.5	52.5	100.9	22.6	76.1	6.6	7.3	0.7	0.7	10.7	3.4	4.1	14.4	3.7	7.8	97	87	87			
	10	23.9	49.6	25.7	25.7	79.5	29.9	55.6	102.0	22.5	78.1	6.5	7.1	0.6	0.6	10.3	3.2	3.8	14.3	4.0	7.8	90	87	87			
対照区		29.9	54.7	24.8	24.8	81.1	26.4	51.2	103.2	22.1	73.3	7.1	7.6	0.5	0.5	10.9	3.3	3.8	14.6	3.7	7.5	100	100	97			

1. 樹高生長量について.

- (1) 苗長80cm区では、徒長苗のため1/3生長期の生育が劣るものの、2/3生長期では良好に生育している。
- (2) 40cm区では、1/3生長期から2/3生長期まで平均して生育し、対照区と同様な生長を示している。
- (3) 表-3でみるかぎりでは、苗長60cm 根長20-15cm程度が活着率もよく、良好な生育であった。

2. 根元生長量について.

- (1) 80cm区は他の区分と比較して良好な生育をしている。
- (2) 40cm区は、対照区と同様な生育をしている。

3. 活着率について

- (1) 各苗長区とも、根の長い方が活着がよく、短かく少し劣るようである。

記載要領 1. 調査結果及び考察を記入する。
2. 状況写真は別途整理する。

状 況 写 真

136 札
 区分 根切り 試験 仕
 都城 営林署

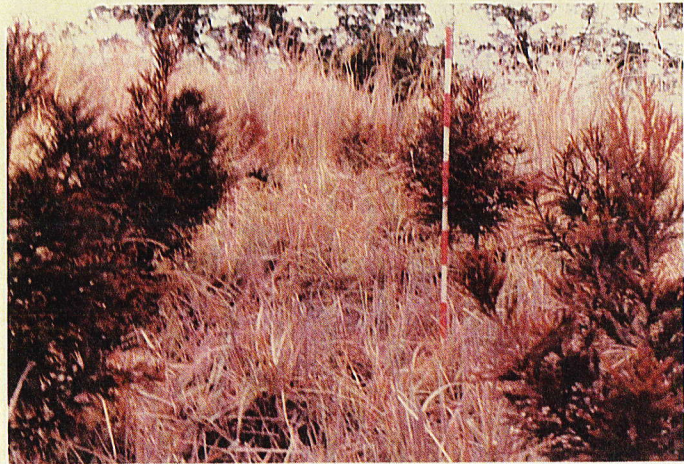
(様式 6)



試験地全影、右より3列毎に 苗長 $80^{cm} - 20^{cm}, 15^{cm}, 10^{cm}$
 $60 - 20, 15, 10$
 $40 - 20, 15, 10$
 対照区



苗長 $80^{cm} - 15^{cm}$



苗長 80^{cm} - 根長 20^{cm}



苗長 $80^{cm} - 10^{cm}$

状 況 写 真

136 札

区分 根切り
試験

仕
裁

都城 宮林署

(様式 6)



苗長 60^{cm} 根長 20^{cm}



苗長 60^{cm} - 10^{cm}



苗長 60^{cm} - 15^{cm}



苗長 40^{cm} - 20^{cm}

状 況 写 真

136 水₃

区分 根切り 任意
試験

都城 営林署

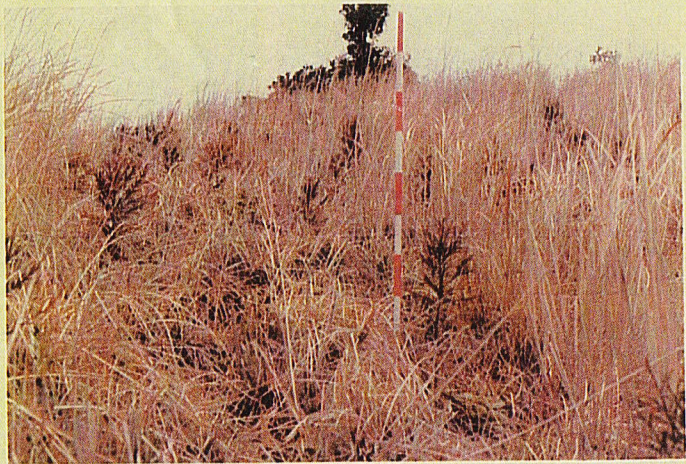
(様式 6)



苗長 40 cm 根長 15 cm



対照区



苗長 40 cm - 10 cm