

枝打技術の究明 (スギ・ヒノキ)

1. スギ生長量 (79 ぬ林小班)

プロット	調査区分	設定時	53年1月		53年12月		55年3月		55年12月	
		測定値	測定値	生長量	測定値	生長量	測定値	生長量	測定値	生長量
A	樹高 <i>cm</i>	521	545	24	585	40	624	39	677	55
	胸高径 <i>cm</i>	8.4	8.7	0.3	9.4	0.7	10.0	0.6	10.8	0.8
	枝打高径 <i>cm</i>	4.9	5.9	1.0	6.9	1.0	8.5	1.6	8.7	0.2
	枝張巾 <i>cm</i>	90	119	29	144	25	163	19	174	11
	下枝径 <i>cm</i>	0.9	1.2	0.3	1.3	0.1	1.4	0.1	1.5	0.1
B	樹高 <i>cm</i>	515	551	36	603	52	641	38	708	67
	胸高径 <i>cm</i>	8.3	8.9	0.6	9.6	0.7	10.3	0.7	11.0	0.7
	枝打高径 <i>cm</i>	6.0	6.9	0.9	7.8	0.9	8.5	0.7	9.4	0.9
	枝張巾 <i>cm</i>	114	133	19	158	25	175	17	184	9
	下枝径 <i>cm</i>	1.0	1.3	0.3	1.3	0	1.4	0.1	1.5	0.1
C	樹高 <i>cm</i>	520	564	44	618	54	660	42	727	67
	胸高径 <i>cm</i>	8.4	9.4	1.0	10.2	0.8	10.9	0.7	11.7	0.8
	枝打高径 <i>cm</i>	—	—	—	—	—	—	—	—	—
	枝張巾 <i>cm</i>	151	161	10	185	24	201	16	204	3
	下枝径 <i>cm</i>	1.3	1.6	0.3	1.6	0	1.7	0.1	1.8	0.1

2. 下枝径調査対照枝の残存推移 (スギ)

プロット	調査木(設定時)	S 53. 1	S 53.12	S 55. 3	S 55.12	S 56.12
A	30 本	30 本	30 本	30 本	26 本	17 本
B	30	30	30	29	15	14
C	30	30	29	20	12	8

56年12月		57年11月		58年11月		59年12月		60年12月		累 計
測定値	生長量	測定値	生長量	測定値	生長量	測定値	生長量	測定値	生長量	生長量
733	54	798	65	846	48	910	64	958	48	437
11.2	0.4	11.7	0.5	12.4	0.7	12.9	0.5	13.3	0.4	4.9
9.2	0.5	9.8	0.6	10.4	0.5	10.9	0.5	11.4	0.5	6.5
185	11	192	7	200	8	192	- 8	197	5	107
1.6	0.1	1.6	0	1.8	0.2	2.0	0.2	2.1	0.1	1.2
755	47	831	76	875	44	946	71	985	39	470
11.5	0.5	12.0	0.5	12.8	0.8	13.3	0.5	13.8	0.5	5.5
10.1	0.7	10.6	0.5	11.3	0.7	11.8	0.5	12.3	0.5	6.3
192	8	197	5	205	8	192	13	196	4	82
1.6	0.1	1.7	0.1	1.8	0.1	2.2	0.4	2.6	0.4	1.6
771	44	841	70	886	45	954	68	995	41	475
12.2	0.5	12.7	0.5	13.5	0.8	14.0	0.5	14.5	0.5	6.1
-	-	-	-	-	-	-	-	-	-	-
204	0	206	2	213	8	200	-14	204	44	53
1.9	0.1	1.9	0	2.4	0.5	1.6	-0.8	-	-	-

S 57.11	S 58.11	S 59.12	S 60.12
15 本	12 本	6 本	4 本
10	6	3	2
6	5	1	0

状 況 写 真

区分	自主
----	----

都城 営林署

(様式 6)

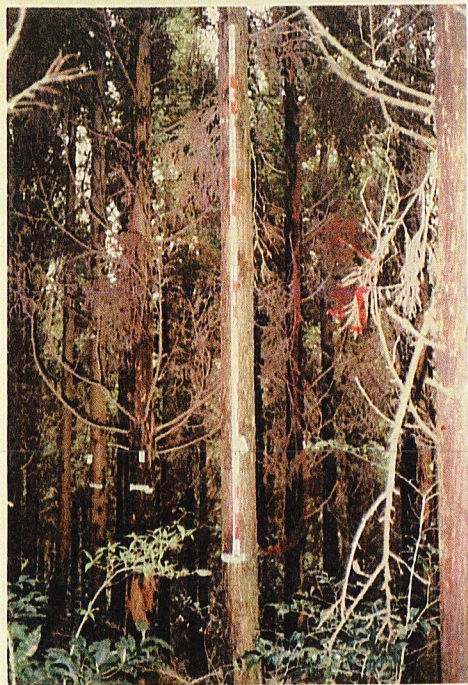


試験地全景 (スギ)

林内の状況



真



試 験 木
A



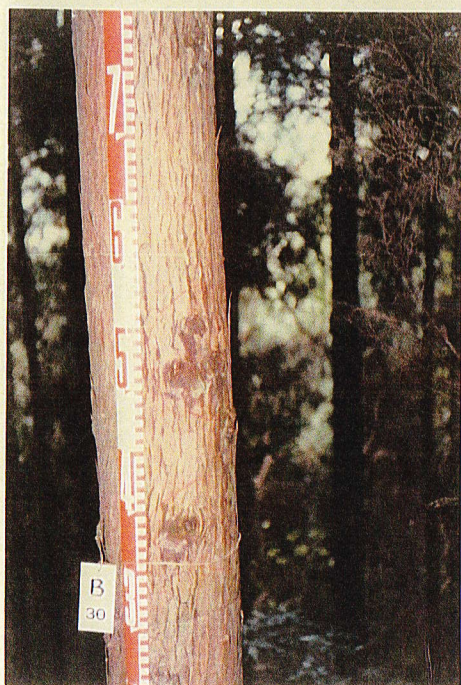
B



C



枝 打 後 の 節 の 巻 込 み 状 況
A



B



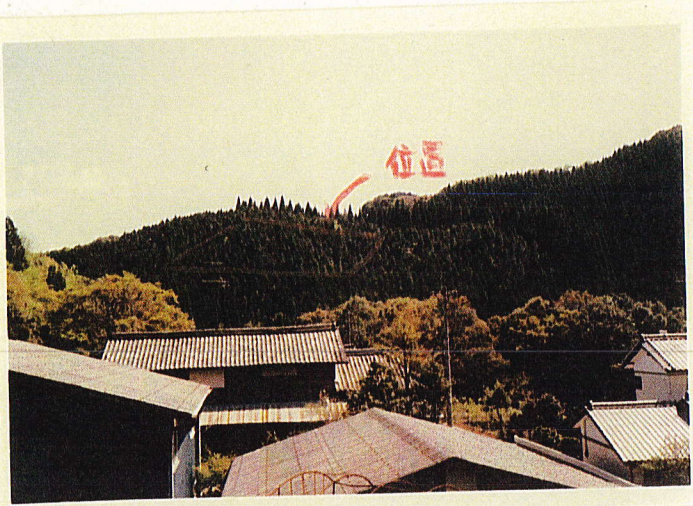
C

状 況 写 真

区分 自主

都城 営林署

(様式6)



試験地全 景 (ロケ)



B区 林内の状況

A区 林内の状況



真

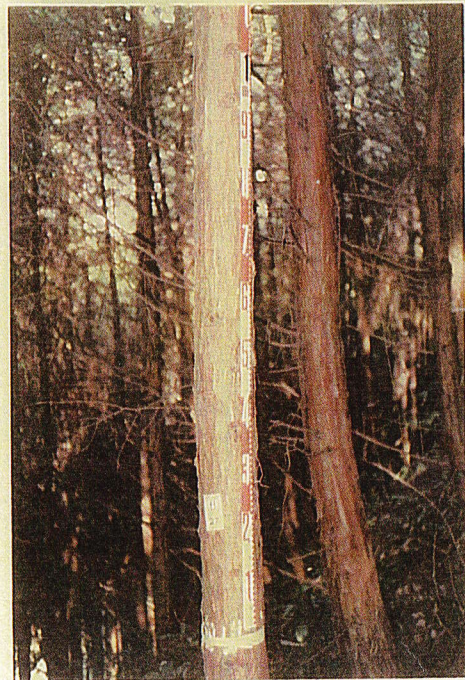
"
"
C



"
B



"
B



"
C



試験木
A



枝打後の節の巻込状態
A

