

ヒノキ耐陰性系統選抜法

1. 樹高, 根元直径, 生長量

区分 クローン別	耐 陰 性 区													
	設 定 時		56年11月		57年11月		58年11月		59年12月		60年11月		生 長 量	
	樹高	根元	樹高	根元	樹高	根元	樹高	根元	樹高	根元	樹高	根元	樹高	根元
北諸島2号	30.8	5.2	39.0	6.0	47.4	6.8	55.4	7.7	63.2	8.6	74.1	9.5	43.3	4.3
薩摩1号	34.1	5.5	40.0	5.8	46.8	6.5	55.9	7.0	67.6	8.8	77.6	9.9	43.5	4.4
“ 4号	35.8	5.1	39.1	5.2	49.7	6.0	60.4	7.2	70.9	8.2	87.3	9.7	51.5	4.6
“ 8号	33.3	5.9	37.5	6.2	46.1	6.5	56.7	7.7	69.0	8.6	85.7	10.2	52.4	4.3
伊佐1号	32.3	5.2	37.4	5.5	45.1	6.1	54.4	7.6	68.5	8.3	86.3	10.0	54.0	4.8
“ 3号	37.3	5.4	42.6	6.0	53.7	7.1	66.3	8.5	82.0	10.3	100.0	11.5	62.7	6.1
鹿児島1号	37.1	5.5	42.4	5.8	51.0	6.5	60.2	8.2	73.7	9.3	91.6	11.1	54.5	5.6
“ 2号	36.5	5.4	40.2	5.8	47.0	6.6	58.0	8.2	69.8	9.5	85.5	11.5	49.0	6.1
“ 4号	36.1	5.7	43.0	6.3	48.9	7.0	55.3	7.2	61.4	7.7	69.3	8.9	33.2	3.2
始良1号	31.5	5.2	34.1	5.3	41.5	6.7	48.1	6.7	58.8	7.4	70.1	7.9	38.6	2.7
“ 2号	33.7	5.1	37.0	5.2	47.5	6.3	57.0	7.2	65.6	7.9	80.1	9.9	46.4	4.8
“ 15号	30.5	5.3	35.5	5.5	44.2	6.2	50.9	7.0	58.8	7.7	68.6	8.4	38.1	3.1
“ 25号	38.7	6.0	45.0	6.5	54.9	7.3	62.7	8.0	75.2	9.2	86.2	10.4	47.5	4.4
川辺2号	35.6	5.4	40.9	6.0	51.0	6.6	60.0	7.9	70.4	9.3	79.5	9.8	43.9	4.4
“ 25号	29.4	4.9	35.3	5.3	42.6	5.9	56.3	7.5	66.4	9.0	78.6	10.2	49.2	5.3
出水3号	29.4	5.3	34.5	5.8	44.6	6.7	55.8	8.2	64.4	9.1	81.1	11.1	51.7	5.8
計	542.1	86.1	623.5	92.2	762.0	104.8	913.4	121.8	1,085.7	138.9	1,301.6	160.0	759.5	73.9
当年度平均	33.9	5.4	39.0	5.8	47.6	6.6	57.1	7.6	67.9	8.7	81.4	10.0	47.5	4.6

単位（樹高：cm・根元径：mm）

設定時		対				照				区				生長量	
樹高	根元	56年11月		57年11月		58年11月		59年12月		60年11月		樹高	根元		
27.9	4.6	51.1	9.0	95.0	17.0	139.2	25.6	179.6	33.3	226.7	39.9	198.8	35.3		
38.4	5.7	67.9	10.3	116.3	20.0	166.3	32.8	217.7	39.9	274.2	46.7	235.8	41.0		
35.4	4.4	62.8	9.5	108.9	17.3	160.1	27.6	204.7	38.3	268.7	48.6	233.3	44.2		
29.4	4.1	49.5	7.6	90.5	14.1	138.0	24.2	187.0	33.8	247.9	44.0	218.5	39.9		
31.0	4.8	61.6	9.4	106.1	18.0	159.8	28.2	207.7	37.3	265.4	46.9	234.4	42.1		
37.6	5.6	62.9	11.7	120.7	21.5	180.5	35.2	227.0	45.6	276.2	55.0	238.6	49.4		
44.5	5.6	76.6	11.7	135.7	21.4	186.4	33.0	234.9	43.4	290.0	52.8	245.5	47.2		
36.9	5.2	62.0	9.4	109.9	16.8	157.1	28.2	196.0	39.1	249.7	47.3	212.8	42.1		
37.9	5.6	57.7	9.6	112.1	16.3	159.2	27.3	205.1	35.2	262.0	44.4	224.1	38.8		
31.1	3.9	52.4	7.3	94.3	13.4	140.2	20.9	175.6	28.2	224.7	34.9	193.6	31.0		
33.9	4.7	59.4	9.4	110.2	15.9	156.0	26.0	195.8	35.2	236.5	41.4	202.6	36.7		
30.9	4.8	48.0	8.6	98.0	13.0	137.9	22.6	181.7	30.2	232.8	40.6	201.9	35.8		
39.4	5.5	53.2	9.0	93.7	15.1	139.6	23.5	180.1	31.9	246.7	42.8	207.3	37.3		
31.0	4.4	49.3	7.5	88.5	13.6	131.4	23.3	190.2	32.7	236.1	42.8	205.1	38.4		
27.5	4.0	50.3	6.8	92.6	13.5	127.8	21.4	165.6	31.5	218.9	40.3	191.4	36.3		
26.2	4.4	52.6	8.3	86.6	14.0	140.3	27.9	194.1	38.6	243.7	47.7	217.5	43.3		
539.0	77.3	917.3	145.1	1,659.1	260.9	2,419.8	427.7	3,142.8	574.2	4,000.2	716.1	3,461.2	638.8		
33.7	4.8	57.3	9.1	103.7	16.3	151.2	26.7	196.4	35.9	250.0	44.8	216.3	39.9		

2. 残存調査

区分 クローン別	耐 陰 性 区						残存率
	設定時	56年11月	57年11月	58年11月	59年12月	60年11月	
北諸島2号	42 ^本	23 ^本	20 ^本	20 ^本	18 ^本	18 ^本	43 [%]
薩摩1号	42	21	19	16	16	16	38
“ 4号	42	27	25	25	25	23	55
“ 8号	42	30	25	25	25	24	57
伊佐1号	42	26	24	21	20	20	48
鹿児島3号	42	32	31	30	29	29	69
“ 1号	42	38	35	33	31	29	69
“ 2号	42	33	31	24	24	22	52
“ 4号	42	22	21	20	17	12	29
始良1号	42	27	25	22	19	14	33
“ 2号	42	27	24	23	23	14	33
“ 15号	42	15	14	14	13	10	24
“ 25号	42	33	32	31	31	26	62
川辺2号	42	30	27	24	23	20	48
“ 25号	42	27	24	24	24	24	57
出水3号	42	25	19	18	18	18	43

3. 相対照度

設定時	56. 11	57. 11	58. 11	59. 12	60. 11
15.0 %	17.7 %	13.9 %	19.4 %	13.8 %	12.6 %

対照区を基準に測定

対 照 区						
設 定 時	56年11月	57年11月	58年11月	59年12月	60年11月	残 存 率
本	本	本	本	本	本	%
10	9	9	9	9	9	90
10	9	9	9	9	9	90
10	8	7	7	7	7	70
10	10	10	10	10	10	100
10	10	10	9	9	9	90
10	10	10	10	10	10	100
10	10	9	8	8	8	80
10	10	9	9	9	9	90
10	10	10	10	9	9	90
10	10	10	9	9	9	90
10	10	10	10	10	10	100
10	9	9	9	9	9	90
10	10	10	10	10	9	90
10	10	10	9	9	9	90
10	9	8	8	8	8	80
10	8	8	7	7	7	70

状 況 写 真

区 分	指 示
-----	-----

都城 営林署

(様式 6)



林外から試験地望む

林内の状況



林内試験設定の状況



状 況 写 真

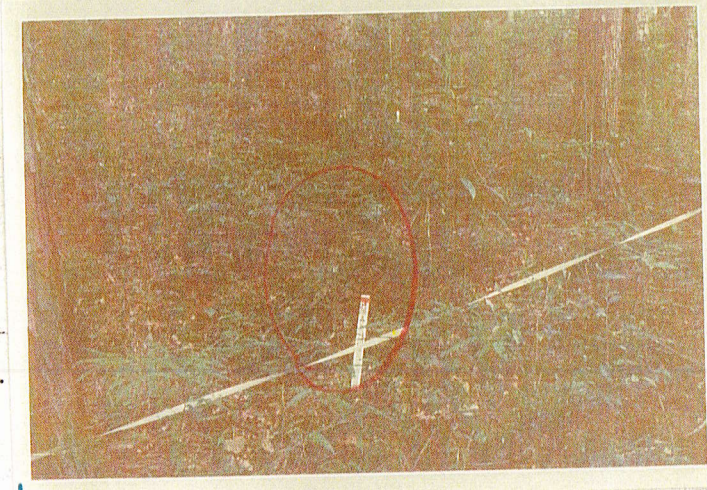
区 分 指 示

都 城 営 林 署

(様 式 6)



生 育 不 良 の 植 栽 木



平 均 的 な 植 栽 木



生 育 良 好 な
植 栽 木

状 況 写 真

区 分	指 示
-----	-----

都 城 營 林 署

(様 式 6)



試 験 プ ロ ッ ト
8 号

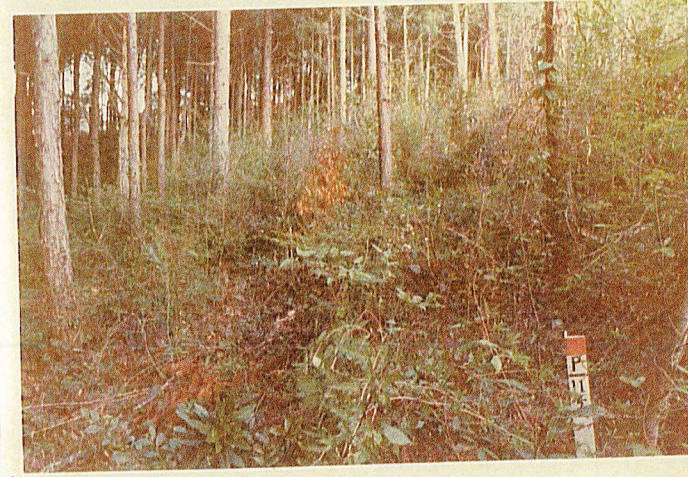


試 験 プ ロ ッ ト
9 号

(一 部 試 験 プ ロ ッ ト の 状 況)



試 験 プ ロ ッ ト
10 号



試 験 プ ロ ッ ト
11 号