

(試験区 - 5)

(択伐区)

(高さcm)

NO. 2	1-10	11-20	21-50	51-100	100以上	本数計	備考
ヒノキ							
ヒサカキ	3					3	
カエデ	1					1	
ハイノキ			1			1	
低灌木	9		7			16	
シダ類							
ススキ		3	2			5	
その他草類							

NO. 4	1-10	11-20	21-50	51-100	100以上	本数計	備考
ヒノキ							
ヒサカキ	1					1	
低灌木	90	55	20	3		168	
シダ類	8					8	
ススキ							
その他草類							

NO. 6	1-10	11-20	21-50	51-100	100以上	本数計	備考
ヒノキ	2	2				4	
ヒサカキ		1				1	
ニワトコ	1					1	
低灌木	41	21	16	6		84	
シダ類	6	7				13	
ススキ			11	8	3	22	
その他草類							

NO. 8	1-10	11-20	21-50	51-100	100以上	本数計	備考
ヒノキ	25	1				26	
カエデ	2					2	
ヒサカキ		1				1	
ハイノキ					1	1	
カミサカキ					1	1	
低灌木	8	1	12	5		26	
シダ類	6	2				8	
ススキ					1	1	
その他草類							

(試験区 - 5)

(対照区)

(高さcm)

NO. 2	1-10	11-20	21-50	51-100	100以上	本数計	備考
ヒノキ	6					6	
ヒサカキ	4	4				8	
低灌木	30	11	7			48	
シダ類							
ススキ			1			1	
その他草類							

NO. 4	1-10	11-20	21-50	51-100	100以上	本数計	備考
ヒノキ	13					13	
ヒサカキ	1					1	
カエデ	9					9	
カナクギノキ		1				1	
ツバキ					1	1	
低灌木							
シダ類							
ススキ			7			7	
その他草類							

NO. 6	1-10	11-20	21-50	51-100	100以上	本数計	備考
ヒノキ	4					4	
ヒサカキ	3	1				4	
低灌木	5		1			6	
シダ類							
ススキ	1					1	
その他草類							

NO. 8	1-10	11-20	21-50	51-100	100以上	本数計	備考
ヒノキ	10					10	
ヒサカキ	2					2	
低灌木	10	2	2	1		15	
シダ類							
ススキ							
その他草類							

2020
10/20

(試験区 - 6)

(択伐区)

(高さcm)

NO. 2	1-10	11-20	21-50	51-100	100以上	本数計	備考
ヒノキ	8	1				9	
シキミ		1				1	
ヒサカキ	4					4	
ハイノキ				1		1	
低灌木	2					2	
シダ類	4					4	
ススキ	2					2	
その他草類							

NO. 4	1-10	11-20	21-50	51-100	100以上	本数計	備考
ヒノキ	3					3	
カナクギノキ				1		1	
ヒサカキ	5		1			6	
低灌木	8	4	1			13	
シダ類	3					3	
ススキ			3			3	
その他草類							

NO. 6	1-10	11-20	21-50	51-100	100以上	本数計	備考
ヒノキ	1					1	
カナクギノキ		1				1	
ヤブツバキ				1		1	
イヌガシ				1		1	
ヒサカキ	7	2	2	2		13	
カミサカキ			3	1	3	7	
ハイノキ				4	3	7	
カエデ	2		1			3	
低灌木	8	3	3		1	15	
ススキ			1	2	2	5	

NO. 8	1-10	11-20	21-50	51-100	100以上	本数計	備考
ヒノキ	6					6	
低灌木	30	6	13	3		52	
シダ類	4					4	
ススキ		2	5			7	
その他草類							

(試験区 - 6)

(対照区)

(高さcm)

NO. 2	1-10	11-20	21-50	51-100	100以上	本数計	備考
ヒノキ	13					13	
ヒサカキ	2	3				5	
ハイノキ			1	5	1	7	
低灌木			1	1		2	
シダ類							
ススキ		3				3	
その他草類							

NO. 4	1-10	11-20	21-50	51-100	100以上	本数計	備考
ヒノキ	93					93	
ハイノキ			7	3	3	13	
イヌツゲ	1					1	
サクラ			1			1	
シキミ		1				1	
ヒサカキ	5			1	1	7	
低灌木							
シダ類							
ススキ			20			20	
その他草類							

NO. 6	1-10	11-20	21-50	51-100	100以上	本数計	備考
ヒノキ	49					49	
ヒサカキ	3		2			5	
イヌガシ			1			1	
シキミ			1			1	
ハイノキ				1	1	2	
低灌木							
シダ類		1				1	
ススキ			8			8	
その他草類							

NO. 8	1-10	11-20	21-50	51-100	100以上	本数計	備考
ヒノキ							
ハイノキ			2		3	5	
カミサカキ	2		1	1	3	7	
カエデ	4					4	
ヒサカキ	2		2		1	5	
低灌木	5		3	1		9	
シダ類							
ススキ							
その他草類							

11
6
3
11

2 照 度 調 査

試 験 区	択 伐 区	対 照 区
N O . 1	8	
N O . 2	2 0	
N O . 3	2 6	
N O . 4	7 2	4
N O . 5	8 1	1 1
N O . 6	7 9	5

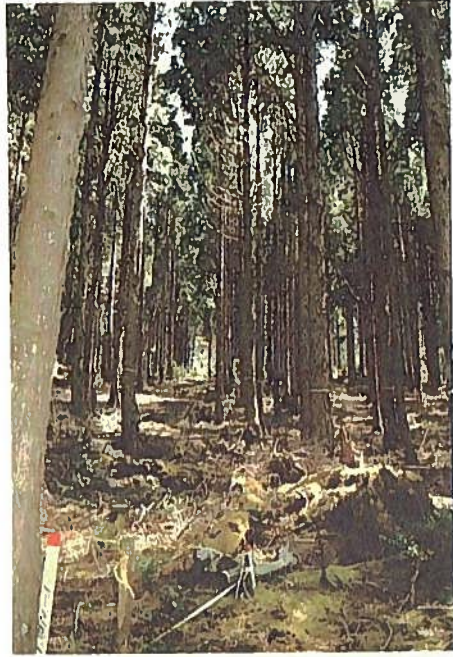
状 況 写 真

区 分	指 示
-----	-----

小 林 營 林 署

(横 式 6)

標 柱 No. 353



No. 2



No. 3

No. 1



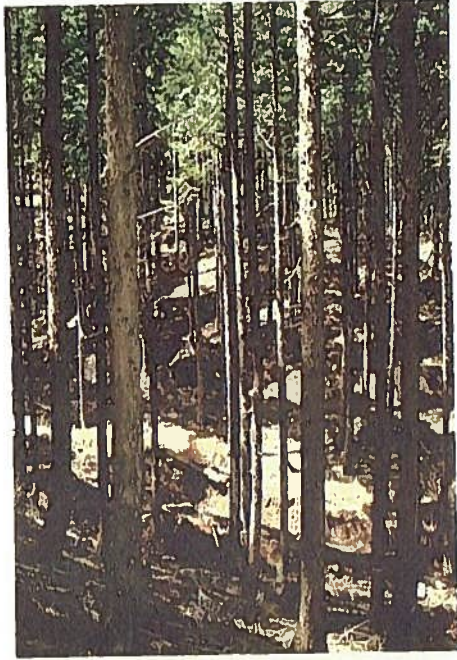
状 況 写 真

区 分 指 示

小 林 營 林 署

(様 式 6)

標 柱 No. 7855



No. 3



No. 8



No. 1



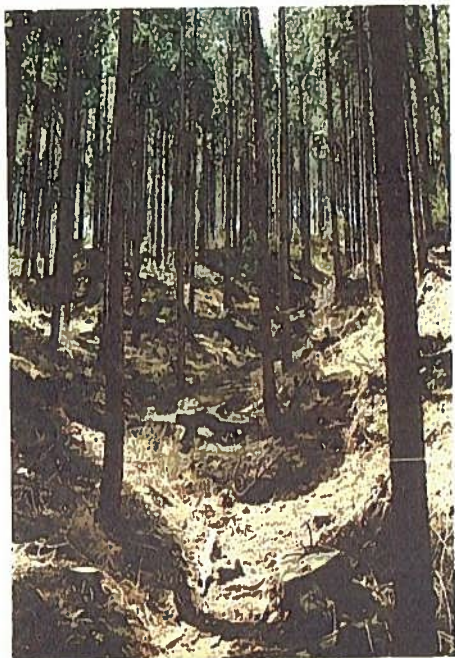
状 況 写 真

区 分 指 示

小 林 營 林 署

(様 式 6)

標 柱 No. 10145

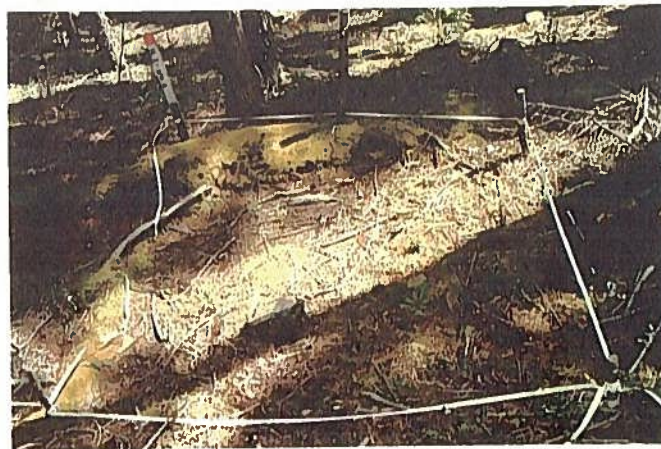


No. 2



No. 6

No. 4



状 況 写 真

区 分	指 示
-----	-----

小 林 營 林 署

(様 式 6)

標柱 No. 21158

状 況 区



No. 2



No. 1



No. 3



状 況 写 真

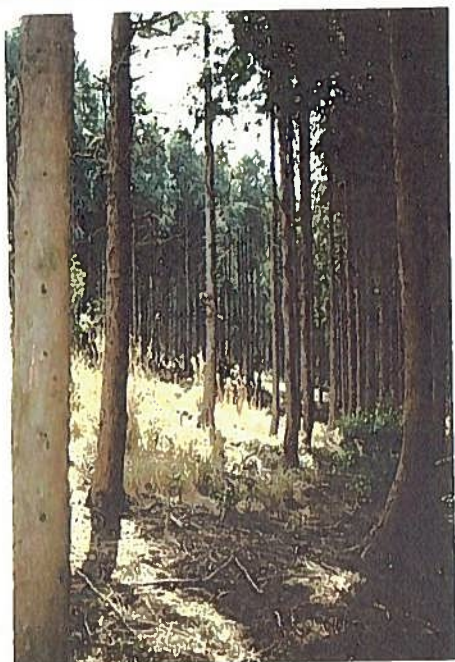
区 分	指 示
-----	-----

小 林 營 林 署

(様 式 6)

対 照 区

標 柱 No. 16055



No. 2



No. 5

No. 5



状 況 写 真

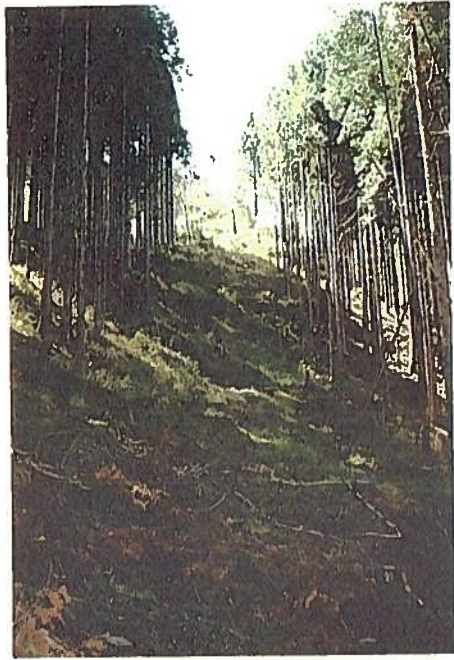
区 分 指 示

小 林 營 林 署

(様 式 6)

択伐区

標柱 NO 31755



No. 5



No. 8

No. 1



状 況 写 真

区 分 指 示

小 林 營 林 署

(様 式 6)

対 照 区

標 柱 No. 31755



NO. 2



NO. 7



NO. 7



状 況 写 真

区 分 指 示

小 林 營 林 署

(様 式 6)

採 伐 区

標 柱 No 42303

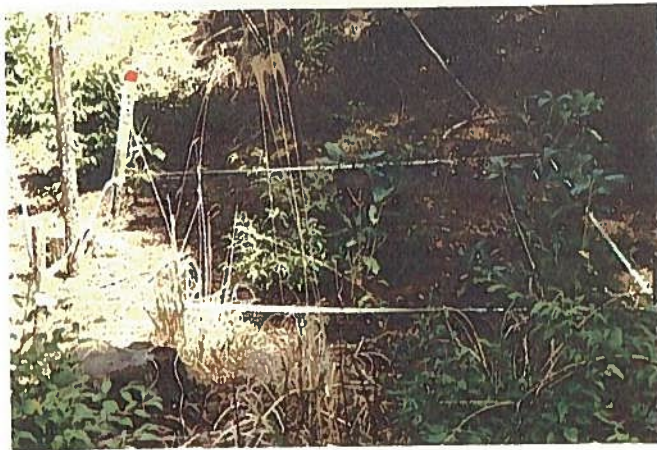


No. 4



No. 3

No 1



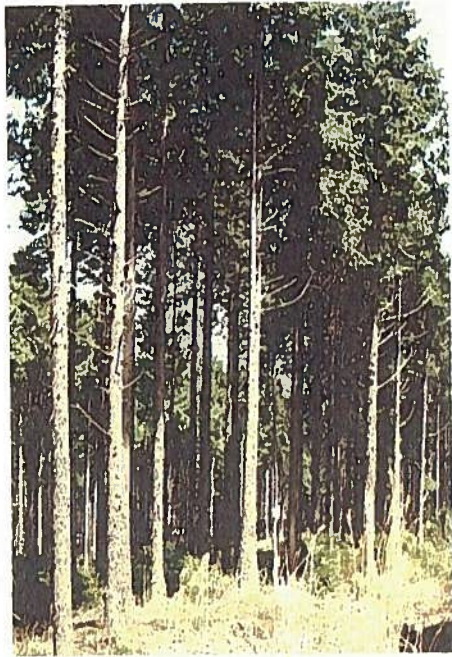
状 況 写 真

区 分 指 示

小 林 營 林 署

(様 式 6)

対 照 区



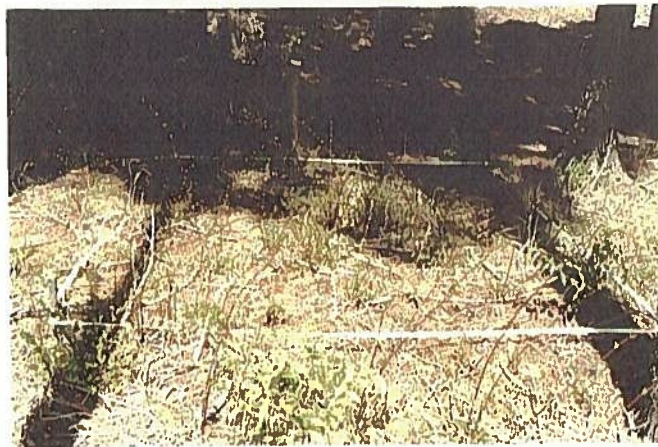
標 柱 No. 10045

No. 7



No. 5

No. 3



平成5年

技術開発実施報告

様式2

小林 営林署

課題	人工林を天然林に誘導する施業					
継続	担	技術開発係	開発	小林 営林署 118な林小班	開発	昭和63年度 ～ 平成 7年度
指示	当		箇所		期間	
年度別実施経過			平成5年度 実施報告			
<p>1、試験地設定 (昭和63年9月)</p> <p>(1)場所、巢之浦国有林118な林小班</p> <p>(2)面積、2、99HA</p> <p>(3)択伐実施</p> <p>2調査事項</p> <p>(1)照度調査 (昭和63年度～平成4年度)</p> <p>(2)植生調査 (平成元年度～平成4年度)</p> <p>(3)成育調査 (平成元年度～平成4年度)</p>			<p>1、調査事項</p> <p>(1)植生調査</p> <p>(2)成育調査</p> <p>(3)照度調査</p>			

課	人工林を天然林に誘導する施業
1. 調査結果	植生調査結果は、別紙のとおり。
2. 考 察	<p>ヒノキ稚樹の発生はプロットにより差があるものの毎年多く見られが、10cm以上の稚樹は僅かであることから、ほとんどの稚樹は1年以内に消滅するものと思われる。</p> <p>有用広葉樹の新たな発生は少ないが、道路に近いプロットではカエデの稚樹が発生している。これは道路沿いにカエデを植栽してあるためと思われる。</p> <p>また、他の有用広葉樹の発生本数も全体的に少なく、成育状況も鹿の被害等のため良好とはいえない。</p>

(試験区 - 1)

(高さcm)

NO. 2	1-10	11-20	21-50	51-100	100以上	本数計	備考
ヒノキ	2					2	
ヒサカキ	2					2	
カナクギノキ		1				1	
シギミ				1		1	
イヌガシ				1		1	
低灌木		1	1			2	
シダ類							
ススキ							
その他草類							

NO. 4	1-10	11-20	21-50	51-100	100以上	本数計	備考
ヒノキ	7	2				9	
ヒサカキ	1					1	
イヌガシ				1		1	
キイチゴ							
低灌木							
シダ類							
ススキ							
その他草類							

NO. 6	1-10	11-20	21-50	51-100	100以上	本数計	備考
ヒノキ							
イヌガヤ				1		1	
ヒサカキ	5					5	
ハイノキ	1					1	
低灌木							
シダ類							
ススキ			3			3	
その他草類							

NO. 8	1-10	11-20	21-50	51-100	100以上	本数計	備考
ヒノキ	4					4	
ハイノキ	1					1	
ヒサカキ	4					4	
カエデ	1					1	
低灌木							
シダ類			1			1	
ススキ							
その他草類							

ト
5
1
2

(試験区 - 2)

(高さcm)

NO. 2	1-10	11-20	21-50	51-100	100以上	本数計	備考
ヒノキ	9	1				10	
ヒサカキ	1	1				2	
カエデ		1				1	
低灌木	15	18	15			48	
シダ類	35					35	
ススキ							
その他草類							

NO. 4	1-10	11-20	21-50	51-100	100以上	本数計	備考
ヒノキ	21	3				24	
カエデ	2					2	
ヒサカキ	6		1			7	
低灌木	19	6	9		1	35	
シダ類	25	1				26	
ススキ			5			5	
その他草類							

NO. 6	1-10	11-20	21-50	51-100	100以上	本数計	備考
ヒノキ	30					30	
ハイノキ			1	2		3	
ヒサカキ	7		2		2	11	
低灌木	1					1	
シダ類							
ススキ			2			2	
その他草類							

NO. 8	1-10	11-20	21-50	51-100	100以上	本数計	備考
ヒノキ	5					5	
クラノキ	1					1	
ヒサカキ	2					2	
低灌木	6	5				11	
シダ類	1					1	
ススキ							
その他草類							

ヒ
6
1
1

(試験区 - 3)

(高さcm)

NO. 2	1-10	11-20	21-50	51-100	100以上	本数計	備考
ヒノキ	14	1				15	
ヒサカキ	4					4	
低灌木	12	1		14	4	31	
シダ類	15	14	1			30	
ススキ			1	1		2	
その他草類							

NO. 4	1-10	11-20	21-50	51-100	100以上	本数計	備考
ヒノキ	2	1				3	
ハゼノキ			1			1	
ハイノキ					1	1	
ヒサカキ	2	5	3			10	
低灌木	6	5	5	16	1	33	
シダ類	5	7	5	1		18	
ススキ							
その他草類							

NO. 6	1-10	11-20	21-50	51-100	100以上	本数計	備考
ヒノキ	36					36	
アカマツ	1					1	
タラノキ	1					1	
ネズミモチ							
シダ	4					4	
ヒサカキ	11	2	1			14	
低灌木	5		4			9	
シダ類	2	8				10	
ススキ							
その他草類							

NO. 8	1-10	11-20	21-50	51-100	100以上	本数計	備考
ヒノキ	27					27	
タラノキ	1					1	
ハイノキ			1	1	2	4	
イヌガシ				1		1	
カミサカキ					1	1	
ヒサカキ	21	1	2		1	25	
低灌木	4			1		5	
シダ類	4					4	
ススキ							
その他草類							

ヒノキ
27
1
4
1
1
25
5
4

高さ(cm)

NO. 2	1-10	11-20	21-50	51-100	100以上	本数計	備考
ヒノキ							
低灌木							
シダ類							
ススキ							
その他草類							

NO. 4	1-10	11-20	21-50	51-100	100以上	本数計	備考
ヒノキ							
低灌木							
シダ類							
ススキ							
その他草類							

NO. 6	1-10	11-20	21-50	51-100	100以上	本数計	備考
ヒノキ							
低灌木							
シダ類							
ススキ							
その他草類							

NO. 8	1-10	11-20	21-50	51-100	100以上	本数計	備考
ヒノキ							
低灌木							
シダ類							
ススキ							
その他草類							

(試験区 - 4) (択伐区)

(高さcm)

NO. 2	1-10	11-20	21-50	51-100	100以上	本数計	備考
ヒノキ	1	2				3	
ヒサカキ	4					4	
低 灌 木							
シダ類							
ススキ		8	3			11	
その他草類							

NO. 4	1-10	11-20	21-50	51-100	100以上	本数計	備考
ヒノキ	1	1				2	
ヒサカキ			1			1	
ツバキ							
ハイノキ				3		3	
イヌガシ			1	1	3	5	
低 灌 木			1			1	
シダ類							
ススキ					8	8	
その他草類							

NO. 6	1-10	11-20	21-50	51-100	100以上	本数計	備考
ヒノキ	1					1	
ヒサカキ	2					2	
ダ ラ							
低 灌 木	2					2	
シダ類							
ススキ			15	6		21	
その他草類							

NO. 8	1-10	11-20	21-50	51-100	100以上	本数計	備考
ヒノキ							
カエデ							
ツバキ				1		1	
低 灌 木		3	2			5	
シダ類							
ススキ			5	1	2	8	
その他草類							

(試験区 - 4) (対照区)

(高さcm)

NO. 2	1-10	11-20	21-50	51-100	100以上	本数計	備考
ヒノキ	15					15	
カエデ							
カナクギノキ			1			1	
ミヤマシキミ				1		1	
ヤブツバキ			1			1	
ヒサカキ	2	1				3	
低 灌 木							
シダ類							
ススキ							
その他草類							

NO. 4	1-10	11-20	21-50	51-100	100以上	本数計	備考
ヒノキ	3					3	
ヤブツバキ				1	4	5	
イ ス					1	1	
カミサカキ					1	1	
ヒサカキ					1	1	
シキミ				2		2	
ハイノキ			10	2	3	15	
イヌツゲ							
ススキ							
その他草類							

NO. 6	1-10	11-20	21-50	51-100	100以上	本数計	備考
ヒノキ	22					22	
ヒサカキ		2				2	
低 灌 木							
シダ類							
ススキ							
その他草類							

NO. 8	1-10	11-20	21-50	51-100	100以上	本数計	備考
ヒノキ	4					4	
ハイノキ			1	5	4	10	
ヒサカキ	4					4	
カミサカキ			1			1	
カエデ	3					3	
ネズミモ子			1			1	
低 灌 木							
シダ類							
ススキ							
その他草類							

4 b
121

(試験区 - 5)

(択伐区)

(高さcm)

NO. 2	1-10	11-20	21-50	51-100	100以上	本数計	備考
ヒノキ							
ヒサカキ							
カエデ							
ハイノキ							
低 灌木	1	2	3	8		14	
シダ類							
ススキ				2	3	5	
その他草類							

NO. 4	1-10	11-20	21-50	51-100	100以上	本数計	備考
ヒノキ							
ヒサカキ							
低 灌木	12	36	32	12		92	
シダ類							
ススキ							
その他草類							

NO. 6	1-10	11-20	21-50	51-100	100以上	本数計	備考
ヒノキ	2	1				3	
ヒサカキ		1				1	
ニワトコ							
低 灌木			17	12	2	31	
シダ類			4			4	
ススキ				9		9	
その他草類							

NO. 8	1-10	11-20	21-50	51-100	100以上	本数計	備考
ヒノキ	2					2	
カエデ							
ヒサカキ			1			1	
ハイノキ					1	1	
カミサカキ					1	1	
低 灌木			15	9	2	26	
シダ類	1	4	8			13	
ススキ					2	2	
その他草類							

(試験区 - 5)

(対照区)

高さ(cm)

NO. 2	1-10	11-20	21-50	51-100	100以上	本数計	備考
ヒノキ	4	1				5	
ヒサカキ	2	1				3	
低 灌木	1	7	23	5		36	
シダ類	18	5				23	
ススキ				1		1	
その他草類							

NO. 4	1-10	11-20	21-50	51-100	100以上	本数計	備考
ヒノキ	8					8	
タラノキ		1				1	
ヒサカキ							
カエデ	24					24	
カナクギノキ		1				1	
ツバキ					1	1	
低 灌木	1		2			3	
シダ類							
ススキ			9			9	
その他草類							

NO. 6	1-10	11-20	21-50	51-100	100以上	本数計	備考
ヒノキ	8					8	
ヤマザクラ		1				1	
ヒサカキ	9		1			10	
低 灌木	9	4	2	2		17	
シダ類	11	2				13	
ススキ							
その他草類							

NO. 8	1-10	11-20	21-50	51-100	100以上	本数計	備考
ヒノキ	7	2				9	
タラノキ		1				1	
ヒサカキ	1					1	
低 灌木	10	3	3	4		20	
シダ類	3	2	1			6	
ススキ							
その他草類							

セ 3

ル

107

(試験区 - 6) (採伐区)

(高さcm)

NO. 2	1-10	11-20	21-50	51-100	100以上	本数計	備考
ヒノキ	7					7	
シキミ			1			1	
ヒサカキ	2	3				5	
ハイノキ				1		1	
低灌木	1		2			3	
シダ類		3	2	6		11	
ススキ		1		2		3	
その他草類							

NO. 4	1-10	11-20	21-50	51-100	100以上	本数計	備考
ヒノキ	1					1	
カナクギノキ							
ヒサカキ			1			1	
低灌木	3	1	1	2		7	
シダ類	6					6	
ススキ			2	1		3	
その他草類							

NO. 6	1-10	11-20	21-50	51-100	100以上	本数計	備考
ヒノキ	96					96	
カナクギノキ							
ヤブツバキ							
イヌガシ							
ヒサカキ	2		1			3	
カミサカキ		1				1	
ハイノキ			1		2	3	
カエデ	2					2	
低灌木	1					1	
ススキ				5	1	6	

NO. 8	1-10	11-20	21-50	51-100	100以上	本数計	備考
ヒノキ							
低灌木			8	14		22	
シダ類		10	2			12	
ススキ				8	1	9	
その他草類							

(試験区 - 6) (対照区)

(高さcm)

NO. 2	1-10	11-20	21-50	51-100	100以上	本数計	備考
ヒノキ	7	1				8	
ヒサカキ	2	3				5	
ハイノキ			1	2		4	
低灌木	1					1	
シダ類		3				3	
ススキ			5	1		6	
その他草類							

NO. 4	1-10	11-20	21-50	51-100	100以上	本数計	備考
ヒノキ							
ハイノキ							
イヌツゲ							
サクラ							
シキミ							
ヒサカキ		1				1	
低灌木	1					1	
シダ類							
ススキ							
その他草類							

NO. 6	1-10	11-20	21-50	51-100	100以上	本数計	備考
ヒノキ							
カミサカキ			3			2	5
ヒサカキ	1	2				3	
イヌガシ			1			1	
シキミ							
ハイノキ				1		8	9
低灌木	1	1	4			6	
シダ類		2				2	
ススキ					4	4	
その他草類							

NO. 8	1-10	11-20	21-50	51-100	100以上	本数計	備考
ヒノキ							
ハイノキ						5	5
カミサカキ		1	1	2		3	7
カエデ	2	1				3	
ヒサカキ	1	1	2	1		1	6
低灌木	3	3	2	3		11	
シダ類		3	1			4	
ススキ							
その他草類							

104
2
6

照 度 調 査

試 験 区	採 伐 区	対 照 区
No. 1	8	
No. 2	1 2	
No. 3	1 9	
No. 4	4 9	1 1
No. 5	5 8	1 2
No. 6	5 3	1 4

状 況 写 真

区 分	指 示
-----	-----

小 林 管 林 密

(様 式 6)

標柱NO3から



NO2



NO1



NO6



状 況 写 真

区分 指示

小 林 宮林署

(様式6)

標柱 NO78から



NO3



NO1



NO8



状 況 写 真

区分 指示

小 林 営林署

(様式6)

標柱NO107から



NO2



NO6



NO4



状 況 写 真

区 分	指 示
-----	-----

小 林 營 林 器

(様 式 6)

標 柱 211カ



採 伐 区



N01



状 况 写 真

区 分 指 示

小 林 管 理 器

(様 式 6)

標柱NO160分



対照区

NO2



NO5



NO6



状 況 写 真

区 分 指 示

小 林 營 林 署

(様 式 6)

標 柱 NO317 の 前

採 伐 区



NO5



NO8



NO1



状 況 写 真

区 分	指 示
-----	-----

小 林 營 林 器

(様 式 6)

標 柱 NO 317 から

対 照 区



N02



N01



N07



状 況 写 真

区 分 指 示

小 林 宮 林 署

(様 式 6)

標 柱 NO423カ5



採 伐 区

NO1



NO4



NO3



状 况 写 真

区 分 指 示

小 林 營 林 器

(様 式 6)

林内状況



刈取区
N0423片5

N01



N05



N03



平成6年

技術開発実施報告

様式2

小林 営林署

課題	人工林を天然林に誘導する施業					
継続	担	技術開発係	開発箇所	小林 営林署 118な林小班	開発期間	昭和63年度 ~ 平成 7年度
指示	当					
年度別実施経過			平成6年度 実施報告			
<p>1、試験地設定 (昭和63年9月)</p> <p>(1)場所、巢之浦国有林118な林小班</p> <p>(2)面積、2.99HA</p> <p>(3)択伐実施 2.90、</p> <p>2調査事項</p> <p>(1)照度調査 (昭和63年度~平成5年度)</p> <p>(2)植生調査 (平成元年度~平成5年度)</p> <p>(3)成育調査 (平成元年度~平成5年度)</p>			<p>1、調査事項</p> <p>(1)植生調査</p> <p>(2)成育調査</p> <p>(3)照度調査</p>			