

植生状況写真

区分指示

小 林 營 林 署

( 様 式 6 )

標柱No.78からの  
林内状況



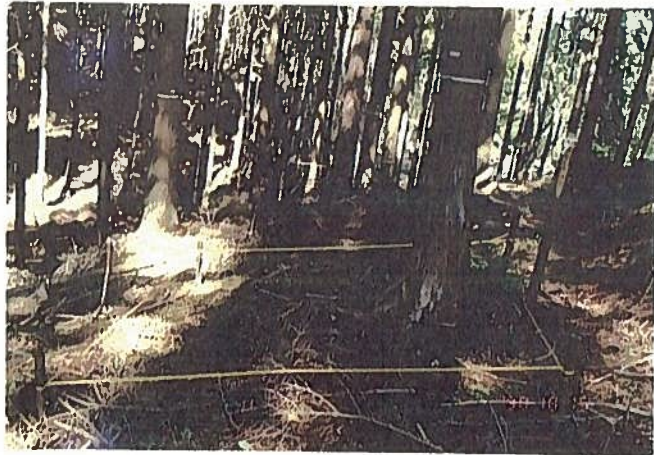
110.5



110.8



110.1





# 植生状況写真

区分指示

小 林 営 林 署

(様式6)

標柱No.107からの  
所内状況



No.7



No.6



No.4



No 2

No 4

取込

	1	2	3	4	5	6	7	8	計	取込	
キリキ	1	1		1		5	4	5	27	8.430	
サリ	1		2		2				5	1.562	
カサ					1				1	313	
ツバ									2	2	1
カエ									1		
入										1	
ミ									1		
修	1			1	3	5	7		17	5.212	
ス		5			1				6	1.875	
高		2			2	3			7	2.188	

No 3

	1	2	3	4	5	6	7	8	計	取込
キリキ	15	14							56	17.500
サリ	3	1							1	312.5
カサ									2	62.5
ツバ									1	312.5
カエ									1	313
入	13	5	5	1	2	13	7		74	23.175
ス			6						6	1.875
高	4			5	2				11	3.477
取	7	1							8	2.500

No 5

1

1

3

3

3

7

5

3

107

20

177

2

1

1

7

2

5

3

238

12.812.5



NO 6 対照

	1	2	3	4	5	6	7	8	計	相当の標準
ヒノキ	2	10	2	1		4		3	22	687.5
低産木	4	7	30	12	13	2		10	78	2437.5
ミナモト	1		1		1	1	7	3	14	437.5
ハリギリ	1								1	312.5
草類			7		1				8	250
スズカ			4	17		5	6	5	37	2187.5

NO 6 対照

ヒノキ	3	2			2	4		3	14	437.5
ヤブツバキ	2						2		4	1250
低産木	3	1	8		7	8	8	14	49	5312.5
ミナモト	2	1	1		2	1		2	9	2812.5
スズカ			1						1	312.5
コナ			5			6	15	5	31	967.5
草類				1		2			3	937.5
ツバキ						1	1		2	625
ミナモト							2		2	625

NO 1

	1	2	3	4	5	6	7	8	計	相当の標準
ヒノキ	2	6	20	18	2	1	18	3	70	2187.5
ミナモト			2						2	625
ツバキ	1								1	312.5
ササ			1						1	312.5
ワラビ							1		1	312.5
コナ							1		1	312.5
ヤブツバキ			1	1	1				3	937.5
ワラビ	1				1	1			3	937.5
低産木	4				7			1	12	3750
ミナモト					1		1		2	625

# 植生状況写真

区分指示

小林 管林署

(様式6)

標柱No.211からの林内状況



No.2



沢代区

No.1



No.3





状 况 写 真

区 分 指 示

小 林 营 林 署

( 様 式 6 )

標 柱 No 160 附近  
林内状況

( 対 照 区 )



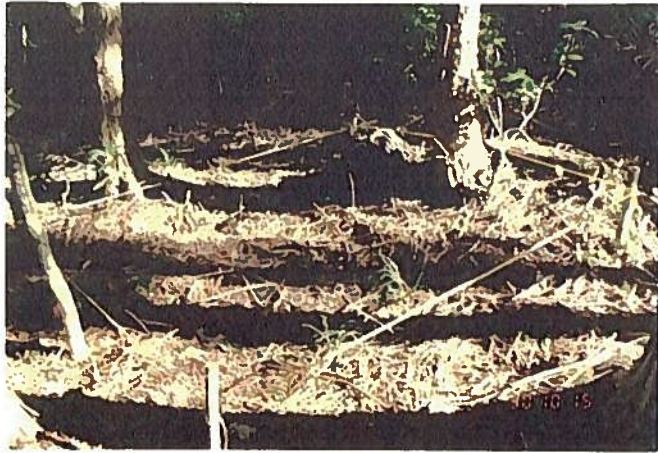
No. 2



No. 6



No. 5





状 況 写 真

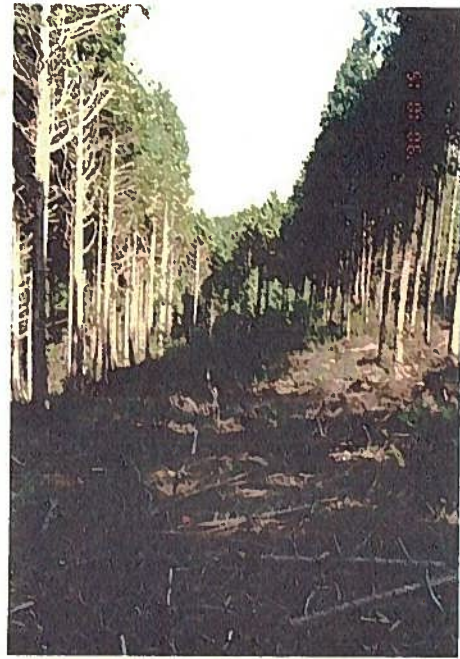
区 分 指 示

小 林 営 林 審

(様式6)

標柱  
No.317からの  
林内状況

(対照区)



No.2



No.7



No.1





# 状 況 写 真

区分 指示

小 林 営林署

( 様式 6 )

標柱 No. 317 からの  
林内状況



( 採伐区 )

No. 5



No. 8

No. 1





状 况 写 真

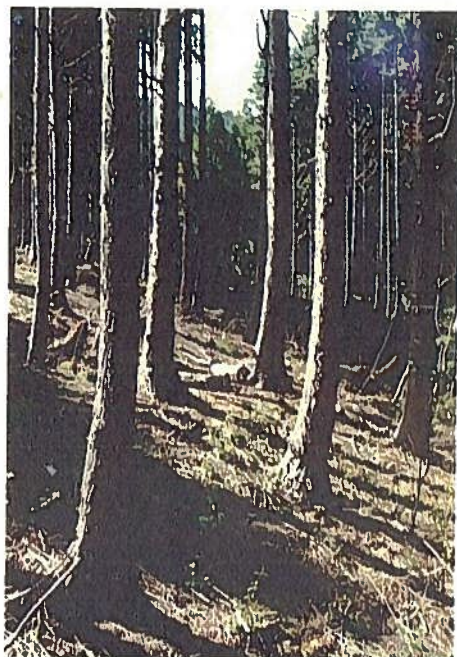
区 分 指 示

小 林 營 林 署

( 樣 式 6 )

( 採 伐 區 )

No 423030  
林 內 狀 況



No. 2



No. 3



No. 1





(様式6)

# 状 況 写 真

区 分 指 示

小 林 營 林 署

(対照区)

No. 1



No. 3



No. 5





平成3年

技術開発実施報告

様式 2

小林営林署

課題	人工林を天然林に誘導する施業					
継続・新規	担		開 発 箇 所	118な	開 発 期 間	昭和63年度 ～ 平成7年度
指示・自主 任意	当					
年度別実施経過			平成3年度実施報告			
			1. 植生調査 (別紙のとおり) 2. 照度調査 ( // ) 3. 成育調査 ( // ) 4. 保 育 (なし) 5. 枝打実施 ( // )			
			事業費 (技術開発) _____ 千円			



# 試験経過記録

区分指示

小 林 宮林署

(様式4)

1. 植生調査結果は別紙のとおり

2. 考察 2年度の調査に比べ、ヒノキがかなり多く発生している。  
カシ・ハリギリ・サクラ等の有用樹種の発生も多くみられる。  
試験区・4（択伐区）において、シカによる被害（踏み倒し）が多い。  
択伐率による稚樹の発生の変化は、現時点では見られない。  
現在の稚樹の平均樹高は20cmであり、今後択伐率・照度の関連で変化すると思われる。

記載要領 1. 調査結果及び考察を記入する。  
2. 状況写真は別途整理する。



(試験区 - 1)

(高さcm)

NO. 1	1-10	11-20	21-50	51-100	100以上	本数計	備考
ヒノキ	5					5	
ツバキ							
ヒサカキ	3		1			4	
ハイノキ			5			5	
低灌木							
シダ類			2			2	
ススキ		4	1			5	
その他草類							

NO. 2	1-10	11-20	21-50	51-100	100以上	本数計	備考
ヒノキ	11					11	
シキミ	1	1				2	
イヌガシ			1			1	
低灌木		1				1	
シダ類							
ススキ			1			1	
その他草類		2				2	

NO. 3	1-10	11-20	21-50	51-100	100以上	本数計	備考
ヒノキ	18					18	
ヤマザクラ		1				1	
イヌガシ			1			1	
ヒサカキ		1				1	
キイチゴ	3		3			6	
低灌木	2	2	1			5	
シダ類							
ススキ							
その他草類		10				10	サルトリイバラ

NO. 4	1-10	11-20	21-50	51-100	100以上	本数計	備考
ヒノキ	29					29	
イヌガシ			1			1	
キワダ	1					1	
キイチゴ	1					1	
クマイチゴ	1					1	
低灌木							
シダ類							
ススキ							
その他草類	12					12	サルトリイバラ

高さ(cm)

NO. 5	1-10	11-20	21-50	51-100	100以上	本数計	備考
ヒノキ	6					6	
イヌガシ			1	1		2	
カナクギノキ		1				1	
ハイノキ							
低灌木			7	1		8	
シダ類			3			3	
ススキ							
その他草類	8	4	2			14	サルトリイバラ

NO. 6	1-10	11-20	21-50	51-100	100以上	本数計	備考
ヒノキ	5					5	
イヌガシ		1	1			2	
シラカシ							
低灌木		1				1	
シダ類							
ススキ		3				3	
その他草類	12			1		13	サルトリイバラ

NO. 7	1-10	11-20	21-50	51-100	100以上	本数計	備考
ヒノキ	27					27	
カエデ					1	1	
低灌木							
シダ類			1			1	
ススキ	2					2	
その他草類	7	1				8	サルトリイバラ

NO. 8	1-10	11-20	21-50	51-100	100以上	本数計	備考
ヒノキ	4					4	
キワダ	1					1	
低灌木	2					2	
シダ類				1		1	
ススキ		5				5	
その他草類	5	1				6	

(試験区 - 2)

(高さcm)

NO. 1	1-10	11-20	21-50	51-100	100以上	本数計	備考
ヒノキ	5					5	
ヤマザクラ	2					2	
低灌木 シダ類			2			2	
ススキ							
その他草類	2	1				3	

NO. 2	1-10	11-20	21-50	51-100	100以上	本数計	備考
ヒノキ	19					19	
低灌木 シダ類	9					9	
ススキ							
その他草類	4					4	サルトリイバラ

NO. 3	1-10	11-20	21-50	51-100	100以上	本数計	備考
ヒノキ	9					9	
ヤマザクラ	1					1	
キワダ		4				4	
低灌木 シダ類	5					5	
ススキ		6				6	
その他草類	3		1			4	

NO. 4	1-10	11-20	21-50	51-100	100以上	本数計	備考
ヒノキ	20					20	
ヒサカキ				1		1	
低灌木 シダ類	5		2			7	
ススキ	1		1			2	
その他草類		1				1	

ヒ  
ノ  
キ  
20  
35

高さ(cm)

NO. 5	1-10	11-20	21-50	51-100	100以上	本数計	備考
ヒノキ	7					7	
ヤマザクラ	2	3				5	
カナクギノキ	1					1	
ハリギリ	1					1	
低灌木 シダ類							
ススキ				2		2	
その他草類		3	1			4	

NO. 6	1-10	11-20	21-50	51-100	100以上	本数計	備考
ヒノキ	14					14	
ヒサカキ					1	1	
低灌木 シダ類			3			3	
ススキ							
その他草類			5	1		6	サルトリイバラ

NO. 7	1-10	11-20	21-50	51-100	100以上	本数計	備考
ヒノキ	10					10	
ヤブツバキ					1	1	
低灌木 シダ類		3	1	1		5	
ススキ			1			1	
その他草類	38					38	サルトリイバラ

NO. 8	1-10	11-20	21-50	51-100	100以上	本数計	備考
ヒノキ	10					10	
低灌木 シダ類							
ススキ							
その他草類	12					12	



(試験区 - 3)

(高さcm)

NO. 1	1-10	11-20	21-50	51-100	100以上	本数計	備考
ヒノキ	11					11	
ヒサカキ				1		1	
低灌木			6	1		7	
シダ類		3				3	
ススキ		7	1			8	
その他草類	7					7	キイチゴ

NO. 2	1-10	11-20	21-50	51-100	100以上	本数計	備考
ヒノキ	7					7	
キワダ	1					1	
サンショウ		1				1	
ダラ	1					1	
低灌木			13			13	
シダ類							
ススキ							
その他草類							

NO. 3	1-10	11-20	21-50	51-100	100以上	本数計	備考
ヒノキ	2					2	
ダラ		1				1	
ヒサカキ					1	1	
イヌガシ			2			2	
低灌木			5	1		6	
シダ類		4				4	
ススキ		3	4			7	
その他草類	1	1	1			3	

NO. 4	1-10	11-20	21-50	51-100	100以上	本数計	備考
ヒノキ	2					2	
ヒサカキ			3			3	
低灌木			14			14	
シダ類							
ススキ							
その他草類							

7  
10  
99

高さ(cm)

NO. 5	1-10	11-20	21-50	51-100	100以上	本数計	備考
ヒノキ	1					1	
キワダ	1					1	
低灌木	1		1			2	
シダ類	1	4	1			6	
ススキ							
その他草類	9					9	サルトリイバラ

NO. 6	1-10	11-20	21-50	51-100	100以上	本数計	備考
ヒノキ	7					7	
アカマツ	1					1	
キワダ		5				5	
ダラ	1					1	
ヒサカキ	1		1			2	
低灌木			1			1	
シダ類	2		1			3	
ススキ			2			2	
その他草類	4					4	

NO. 7	1-10	11-20	21-50	51-100	100以上	本数計	備考
ヒノキ	8					8	
ヤブツバキ					1	1	
シキミ		1			1	2	
ダラ							
ヒサカキ			4			4	
低灌木			6	1		7	
シダ類	2					2	
ススキ		4	1			5	
その他草類		1				1	

NO. 8	1-10	11-20	21-50	51-100	100以上	本数計	備考
ヒノキ	12					12	
キワダ		2				2	
イヌガシ				1		1	
カミサカキ					1	1	
ヒサカキ			2		1	3	
低灌木			1	3		4	
シダ類							
ススキ		2	1			3	
その他草類		2	1			3	

(試験区 - 4) (択伐区)

(高さcm)

NO. 1	1-10	11-20	21-50	51-100	100以上	本数計	備考
ヒノキ	1					1	シカの害
カナクギノキ			1			1	
ヒサカキ	4					4	
低 灌 木							
シダ類							
ススキ			1	2		3	
その他草類	1	16	5			22	

NO. 2	1-10	11-20	21-50	51-100	100以上	本数計	備考
ヒノキ							シカの害
ヒサカキ	3					3	
低 灌 木							
シダ類							
ススキ			1			1	
その他草類	7	1				8	

NO. 3	1-10	11-20	21-50	51-100	100以上	本数計	備考
ヒノキ							シカの害
シロダモ				2		2	
ニワトコ		1				1	
低 灌 木							
シダ類							
ススキ		2				2	
その他草類	6	1	1			8	

NO. 4	1-10	11-20	21-50	51-100	100以上	本数計	備考
ヒノキ	1					1	
シロダモ	1		3	3		7	
ニワトコ		4	2			6	
低 灌 木			2			2	
シダ類							
ススキ			8	1		9	
その他草類	4	4	2			10	

高さ(cm)

NO. 5	1-10	11-20	21-50	51-100	100以上	本数計	備考
ヒノキ							
シロダモ					1	1	
イス				1		1	
カミサカキ				1		1	
シキミ				1	1	2	
低 灌 木			1	1		2	
シダ類							
ススキ				3	5	8	
その他草類			1	2		3	

NO. 6	1-10	11-20	21-50	51-100	100以上	本数計	備考
ヒノキ							シカの害
ダラ					1	1	
低 灌 木	1					1	
シダ類			2	2		4	
ススキ			13	5		18	
その他草類		2				2	

NO. 7	1-10	11-20	21-50	51-100	100以上	本数計	備考
ヒノキ	1					1	
シロダモ			2	4	2	8	
ツバキ		1				1	
低 灌 木			1	3		4	
シダ類							
ススキ			6	2		8	
その他草類			7			7	

NO. 8	1-10	11-20	21-50	51-100	100以上	本数計	備考
ヒノキ							シカの害
ツバキ				1		1	
低 灌 木	2					2	
シダ類							
ススキ			4	3		7	
その他草類		1				1	



(試験区 - 4)

(対照区)

(高さcm)

NO. 1	1-10	11-20	21-50	51-100	100以上	本数計	備考
ヒノキ	1					1	
低灌木							
シダ類							
ススキ							
その他草類	10	1	1			12	

NO. 2	1-10	11-20	21-50	51-100	100以上	本数計	備考
ヒノキ	12					12	
ヤブツバキ			2			2	
ダラ	2					2	
低灌木			1			1	ミヤマシキミ
シダ類							
ススキ			1			1	
その他草類			11			11	

NO. 3	1-10	11-20	21-50	51-100	100以上	本数計	備考
ヒノキ							
カミサカキ					2	2	
ヒサカキ					1	1	
イヌガシ					1	1	
ニワトコ			1			1	
カエデ					1	1	
低灌木							
シダ類							
ススキ							
その他草類	2	2				4	

NO. 4	1-10	11-20	21-50	51-100	100以上	本数計	備考
ヒノキ	3					3	
ヤブツバキ			1		3	4	
イス					1	1	
カミサカキ					1	1	
ヒサカキ					1	1	
シキミ				1		1	
低灌木					2	2	
シダ類							
ススキ							
その他草類	14					14	

ヒノキ 64  
ダラ 8  
ススキ 40

高さ(cm)

NO. 5	1-10	11-20	21-50	51-100	100以上	本数計	備考
ヒノキ	7				1	8	
ヒサカキ	2					2	
ダラ	2					2	
低灌木			1			1	
シダ類							
ススキ							
その他草類			2			2	

NO. 6	1-10	11-20	21-50	51-100	100以上	本数計	備考
ヒノキ	30					30	
ダラ	1					1	
低灌木			1			1	ヤマアジサイ
シダ類							
ススキ							
その他草類	3	5				8	

NO. 7	1-10	11-20	21-50	51-100	100以上	本数計	備考
ヒノキ							
ヤマザクラ					1	1	
ヤブツバキ					1	1	
カエデ					1	1	
低灌木					3	3	
シダ類							
ススキ							
その他草類	10	1				11	

NO. 8	1-10	11-20	21-50	51-100	100以上	本数計	備考
ヒノキ	10					10	
キワダ		1				1	
ヤブツバキ	1					1	
カエデ	3					3	
ネズミモ子			1			1	
低灌木			1	5	2	8	
シダ類							
ススキ							
その他草類		5				5	



(試験区 - 5) (採伐区)

(高さcm)

NO. 1	1-10	11-20	21-50	51-100	100以上	本数計	備考
ヒノキ	9	1				10	
ニワトコ ダラ	5	2				7	
低灌木 シダ類	3	4				7	
ススキ			2			2	
その他草類	3	4				7	

NO. 2	1-10	11-20	21-50	51-100	100以上	本数計	備考
ヒノキ	1					1	
低灌木 シダ類	1	4				5	
ススキ	1		2			3	
その他草類	2	11	2			15	

NO. 3	1-10	11-20	21-50	51-100	100以上	本数計	備考
ヒノキ	1					1	
低灌木 シダ類	8		2			10	
ススキ	6		5			11	
その他草類	3		2			5	

NO. 4	1-10	11-20	21-50	51-100	100以上	本数計	備考
ヒノキ	1					1	
低灌木 シダ類	12	9				21	
ススキ	5					5	
その他草類		4	4			8	

ヒ 41  
シ 0  
ス 91

高さ(cm)

NO. 5	1-10	11-20	21-50	51-100	100以上	本数計	備考
ヒノキ	3	1				4	
低灌木 シダ類	7	2				9	
ススキ	7					7	
その他草類		10	1			11	

NO. 6	1-10	11-20	21-50	51-100	100以上	本数計	備考
ヒノキ	20					20	
低灌木 シダ類			8			8	
ススキ		6				6	
その他草類		5	12			17	

NO. 7	1-10	11-20	21-50	51-100	100以上	本数計	備考
ヒノキ							
低灌木 シダ類			1			1	
ススキ	1		1			2	
その他草類		10	4			14	

NO. 8	1-10	11-20	21-50	51-100	100以上	本数計	備考
ヒノキ	9	3				12	
方ミサカギ					1	1	
低灌木 シダ類	6		7			13	
ススキ	2	8				10	
その他草類		8	13			21	

## (試験区 - 5) (対照区)

(高さcm)

NO. 1	1-10	11-20	21-50	51-100	100以上	本数計	備考
ヒノキ	13					13	
ハリギリ	1					1	
低灌木	7	2				9	
シダ類							
ススキ		2				2	
その他草類	1					1	

NO. 2	1-10	11-20	21-50	51-100	100以上	本数計	備考
ヒノキ	7					7	
低灌木	12					12	
シダ類							
ススキ			1			1	
その他草類	3					3	

NO. 3	1-10	11-20	21-50	51-100	100以上	本数計	備考
ヒノキ	6					6	
低灌木	2	3				5	
シダ類	2					2	
ススキ			2			2	
その他草類							

NO. 4	1-10	11-20	21-50	51-100	100以上	本数計	備考
ヒノキ	14					14	
カエデ	2					2	
カナクキノキ		1				1	
ツバキ					1	1	
低灌木							
シダ類							
ススキ			4			4	
その他草類		4				4	

高さ(cm)

NO. 5	1-10	11-20	21-50	51-100	100以上	本数計	備考
ヒノキ	7					7	
ヒサカキ			1			1	
シキミ					1	1	
低灌木		5		1		6	
シダ類	8		6			14	
ススキ			9			9	
その他草類		8				8	

NO. 6	1-10	11-20	21-50	51-100	100以上	本数計	備考
ヒノキ	5					5	
キワダ	1					1	
低灌木	5					5	
シダ類							
ススキ	1					1	
その他草類							

NO. 7	1-10	11-20	21-50	51-100	100以上	本数計	備考
ヒノキ	25	1				26	
ダラ	2					2	
低灌木	3					3	
シダ類	3					3	
ススキ							
その他草類	1	1	1			3	

NO. 8	1-10	11-20	21-50	51-100	100以上	本数計	備考
ヒノキ	14					14	
低灌木		2				2	
シダ類							
ススキ							
その他草類	1	1	1			3	



(試験区 - 6)

(択伐区)

(高さcm)

NO. 1	1-10	11-20	21-50	51-100	100以上	本数計	備考
ヒノキ	7					7	
ヒサカキ	2					2	
アオガシ				2		2	
低灌木			2			2	
シダ類	1		2			3	
ススキ			2			2	
その他草類							

NO. 2	1-10	11-20	21-50	51-100	100以上	本数計	備考
ヒノキ	4	1				5	
アカマツ	1					1	
ダラ	(5)					5	
低灌木	1					1	
シダ類	5	1	1			7	
ススキ		2				2	
その他草類							

NO. 3	1-10	11-20	21-50	51-100	100以上	本数計	備考
ヒノキ	2					2	
ダラ	2					2	
低灌木		10	2			12	
シダ類			1			1	
ススキ		2	5			7	
その他草類							

NO. 4	1-10	11-20	21-50	51-100	100以上	本数計	備考
ヒノキ							
カナクキノキ				1		1	
ヒサカキ				1		1	
低灌木							
シダ類	2					2	
ススキ		2				2	
その他草類	2		4			6	キイチゴ

27  
2  
62

高さ(cm)

NO. 5	1-10	11-20	21-50	51-100	100以上	本数計	備考
ヒノキ	2					2	
ヒサカキ				1		1	
低灌木			3			3	
シダ類			2			2	
ススキ			1			1	
その他草類	2	1				3	

NO. 6	1-10	11-20	21-50	51-100	100以上	本数計	備考
ヒノキ	1	1				2	
ヤブツバキ			2			2	
イヌガシ			1			1	
ヒサカキ			2			2	
カミサカキ			1			1	
低灌木			1	2		3	
シダ類		2				2	
ススキ			2			2	
その他草類			13	2		15	

NO. 7	1-10	11-20	21-50	51-100	100以上	本数計	備考
ヒノキ	3					3	
イヌガシ			2			2	
シキミ			1			1	
シラカシ			1			1	
ヤブツバキ							
ヒサカキ			1			1	
低灌木				1		1	
シダ類							
ススキ							
その他草類			7			7	

NO. 8	1-10	11-20	21-50	51-100	100以上	本数計	備考
ヒノキ	7			9		16	
低灌木				3		3	
シダ類	2					2	
ススキ		3	8			11	
その他草類	5		1			6	

## (試験区・6)

(対照区)

(高さcm)

NO. 1	1-10	11-20	21-50	51-100	100以上	本数計	備考
ヒノキ	1					1	
ヒサカキ	1					1	
カミサカキ				1		1	
シキミ			1			1	
低灌木			5	1		6	
シダ類	3	1	2			6	
ススキ							
その他草類			1			1	

NO. 2	1-10	11-20	21-50	51-100	100以上	本数計	備考
ヒノキ	16					16	
ヒサカキ	1					1	
低灌木			5	1		6	
シダ類							
ススキ		3				3	
その他草類		4				4	

NO. 3	1-10	11-20	21-50	51-100	100以上	本数計	備考
ヒノキ	1					1	
低灌木		11	12			23	
シダ類			1			1	
ススキ			5			5	
その他草類	4		1			5	

NO. 4	1-10	11-20	21-50	51-100	100以上	本数計	備考
ヒノキ	7					7	
ヒサカキ			1	1		2	
低灌木	4		5	2		11	
シダ類							
ススキ			12			12	
その他草類			1			1	

高さ(cm)

NO. 5	1-10	11-20	21-50	51-100	100以上	本数計	備考
ヒノキ	2					2	
ヒサカキ			1			1	
サキミ			3			3	
低灌木			6	2		8	
シダ類	1		1			2	
ススキ			3			3	
その他草類							

NO. 6	1-10	11-20	21-50	51-100	100以上	本数計	備考
ヒノキ	7					7	
ヒサカキ		1				1	
低灌木				2		2	
シダ類	1					1	
ススキ			5			5	
その他草類	6	6				12	サルトリイバラ

NO. 7	1-10	11-20	21-50	51-100	100以上	本数計	備考
ヒノキ	7					7	
ヒサカキ		1	1			2	
イヌガシ			1			1	
ジラカシ		1				1	
低灌木		3	4	3	1	11	
シダ類							
ススキ		2	4			6	
その他草類		6				6	

NO. 8	1-10	11-20	21-50	51-100	100以上	本数計	備考
ヒノキ	5				3	8	
カミサカキ			1			1	
カエデ	1					1	
ヒサカキ			2		1	3	
低灌木			6	3	2	11	
シダ類		5	1			6	
ススキ		2	5			7	
その他草類	4	1				5	



## 2 照 度 調 査

試 験 区	択 伐 区	対 照 区
N O . 1	1 1	
N O . 2	1 5	
N O . 3	2 2	
N O . 4	4 8	1 3
N O . 5	3 9	1 4
N O . 6	4 9	2 3

状 況 写 真

区 分 指 示

小 林 營 林 署

( 様 式 6 )

標 柱 No. 3 と 5



No. 2



No. 1



No. 6





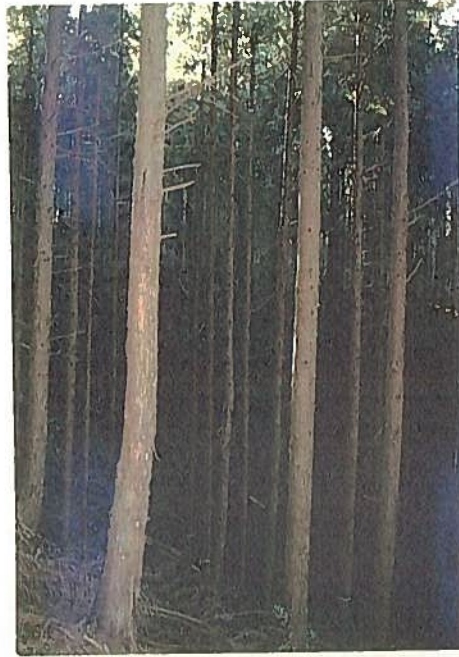
状 況 写 真

区 分	指 示
-----	-----

小 林 營 林 署

( 様 式 6 )

標 柱 No. 78 ㍽



No. 3



No. 8



No. 7





状 況 写 真

区 分 指 示

小 林 營 林 署

( 様 式 6 )

標 柱 No. 10755



No. 2



No. 6



No. 4





# 状 況 写 真

区 分	指 示
-----	-----

小 林 營 林 署

( 様 式 6 )

採 伐 区 標 柱 No. 211カ5



No 2



No 1



No 3





# 状 況 写 真

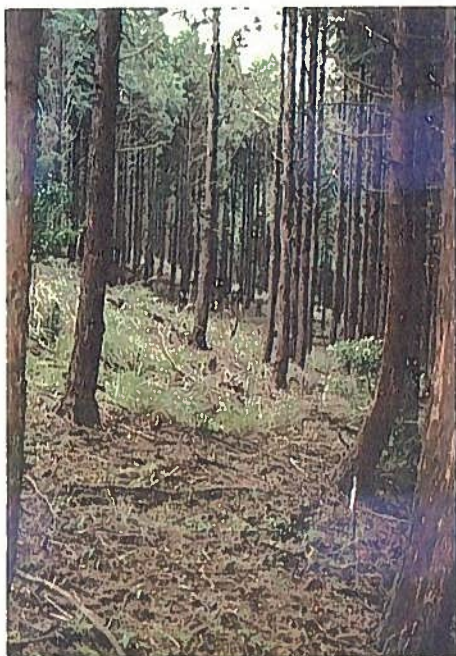
区 分	指 示
-----	-----

小 林 營 林 署

( 様 式 6 )

対 照 区

標 柱 No 160 か 5



No 2



No 6



No. 5





状 況 写 真

区 分 指 示

小 林 營 林 署

( 様 式 6 )

択伐区

標柱 No 31755



No 5



No. 7



No. 8





状 況 写 真

区 分	指 示
-----	-----

小 林 營 林 署

( 様 式 6 )

対 照 区

標 柱 No 31755



No 2



No 7

No. 7





状 況 写 真

区分 指示

小 林 營 林 署

( 様 式 6 )

択伐区

標柱 No 42355



No. 4



No. 3



No. 1





# 状 況 写 真

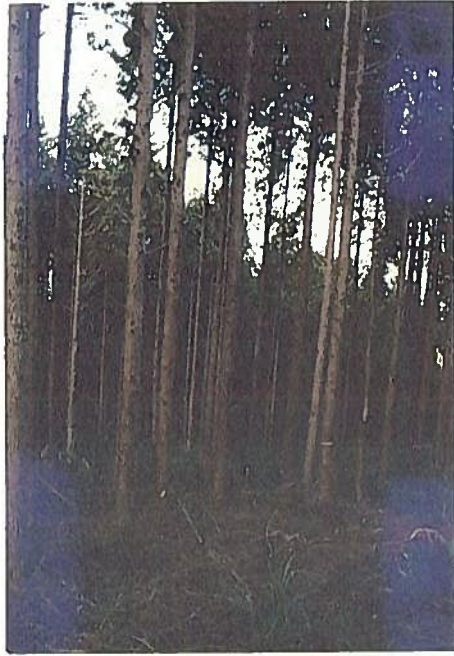
区 分 指 示

小 林 営 林 署

( 様 式 6 )

対 照 区

林 内 状 況



No. 7



No. 5



No. 3





平成4年

技術開発実施報告

様式 2

小林営林署

課題	人工林を天然林に誘導する施業					
継続・新規	担 当		開 発 箇 所	118な	開 発 期 間	昭和63年度
指示・自主 任意						～ 平成7年度
年度別実施経過			平成4年度実施報告			
			1. 植生調査 (別紙のとおり) 2. 照度調査 ( // ) 3. 成育調査 ( // ) 4. 保 育 (なし) 5. 枝打実施 ( // )			
			事業費 (技術開発) _____ 千円			

(試験区 - 1)

(高さcm)

NO. 2	1-10	11-20	21-50	51-100	100以上	本数計	備考
ヒノキ	12					12	
ヒサカキ	3					3	
カナクギノキ		1				1	
シキミ		2	1			3	
イヌガシ				1		1	
低灌木							
シダ類							
ススキ		1				1	
その他草類							

NO. 4	1-10	11-20	21-50	51-100	100以上	本数計	備考
ヒノキ	22					22	
ヒサカキ	4					4	
イヌガシ			1	1		2	
キイチゴ		1				1	
低灌木							
シダ類							
ススキ		1				1	
その他草類							

NO. 6	1-10	11-20	21-50	51-100	100以上	本数計	備考
ヒノキ	5					5	
イヌガヤ			1			1	
ヒサカキ	6					6	
ハイノキ	1					1	
低灌木							
シダ類							
ススキ			3			3	
その他草類							

NO. 8	1-10	11-20	21-50	51-100	100以上	本数計	備考
ヒノキ	3					3	
ヒサカキ	5					5	
カエデ	2					2	
低灌木							
シダ類							
ススキ		6				6	
その他草類							

61  
62  
63

(試験区 - 2)

高さ(cm)

NO. 2	1-10	11-20	21-50	51-100	100以上	本数計	備考
ヒノキ	9					9	
ヒサカキ	1					1	
カエデ	1					1	
低灌木	18	3				21	
シダ類							
ススキ							
その他草類							

NO. 4	1-10	11-20	21-50	51-100	100以上	本数計	備考
ヒノキ	17					17	
ヒサカキ	6		1			7	
低灌木	12		3			15	
シダ類							
ススキ			3			3	
その他草類							

NO. 6	1-10	11-20	21-50	51-100	100以上	本数計	備考
ヒノキ	17					17	
ハイノキ			4	3		7	
ヒサカキ	4	1		1	1	7	
低灌木							
シダ類							
ススキ							
その他草類							

NO. 8	1-10	11-20	21-50	51-100	100以上	本数計	備考
ヒノキ	18					18	
ヒサカキ	2	1				3	
低灌木	3					3	
シダ類							
ススキ	1					1	
その他草類							

61  
62  
64

61  
62  
64



(試験区 - 3)

(高さcm)

NO. 2	1-10	11-20	21-50	51-100	100以上	本数計	備考
ヒノキ	3					3	
ヒサカキ	6			1		7	
低灌木				5	1	6	
シダ類							
ススキ							
その他草類							

NO. 4	1-10	11-20	21-50	51-100	100以上	本数計	備考
ヒノキ							
ヒサカキ	8	2	4			14	
低灌木		5	12	11		28	
シダ類							
ススキ				3		3	
その他草類							

NO. 6	1-10	11-20	21-50	51-100	100以上	本数計	備考
ヒノキ	16	1				17	
ネズミモチ	1					1	
アカマツ	2					2	
シダ	2	5				7	
ヒサカキ	15		1			16	
低灌木							
シダ類	2		1			3	
ススキ			2			2	
その他草類							

NO. 8	1-10	11-20	21-50	51-100	100以上	本数計	備考
ヒノキ	70					70	
イヌガシ			1	1	2	4	
カミサカキ		5		1	1	7	
ヒサカキ	15	3	1	2	1	22	
低灌木				2		2	
シダ類							
ススキ			1			1	
その他草類							

(高さcm)

NO. 2	1-10	11-20	21-50	51-100	100以上	本数計	備考
ヒノキ							
低灌木							
シダ類							
ススキ							
その他草類							

NO. 4	1-10	11-20	21-50	51-100	100以上	本数計	備考
ヒノキ							
低灌木							
シダ類							
ススキ							
その他草類							

NO. 6	1-10	11-20	21-50	51-100	100以上	本数計	備考
ヒノキ							
低灌木							
シダ類							
ススキ							
その他草類							

NO. 8	1-10	11-20	21-50	51-100	100以上	本数計	備考
ヒノキ							
低灌木							
シダ類							
ススキ							
その他草類							

90  
9  
107

(試験区 - 4) (択伐区)

(高さcm)

NO. 2	1-10	11-20	21-50	51-100	100以上	本数計	備考
ヒノキ	2					2	
ヒサカキ	2	1				3	
低灌木 シダ類							
ススキ		3				3	
その他草類							

NO. 4	1-10	11-20	21-50	51-100	100以上	本数計	備考
ヒノキ							
ヒサカキ	7					7	
ツバキ		1				1	
ハイノキ				3		3	
イヌガシ			2	3	3	8	
低灌木 シダ類							
ススキ				10		10	
その他草類							

NO. 6	1-10	11-20	21-50	51-100	100以上	本数計	備考
ヒノキ	3					3	
ダラ					1	1	
低灌木 シダ類							
ススキ			15	6		21	
その他草類							

NO. 8	1-10	11-20	21-50	51-100	100以上	本数計	備考
ヒノキ							
カエデ	2					2	
ツバキ			1			1	
低灌木 シダ類	1					1	
ススキ			5	1	2	8	
その他草類							

(試験区 - 4) (対照区)

(高さcm)

NO. 2	1-10	11-20	21-50	51-100	100以上	本数計	備考
ヒノキ	18					18	
カエデ	1					1	
カナクギノキ	2					2	
ミヤマシキミ				1		1	
ヤブツバキ			1			1	
ヒサカキ	4					4	
低灌木 シダ類							
ススキ							
その他草類							

NO. 4	1-10	11-20	21-50	51-100	100以上	本数計	備考
ヒノキ	2					2	
ヤブツバキ					4	4	
イヌ		1				1	
カミサカキ					1	1	
ヒサカキ	1				1	2	
シキミ		3		2		5	
ハイノキ			10		3	13	
イヌツゲ	1					1	
ススキ							
その他草類							

NO. 6	1-10	11-20	21-50	51-100	100以上	本数計	備考
ヒノキ	30					30	
ヒサカキ	1	1				2	
低灌木 シダ類	1					1	
ススキ							
その他草類							

NO. 8	1-10	11-20	21-50	51-100	100以上	本数計	備考
ヒノキ	5					5	
ハイノキ			1	7	2	10	
ヒサカキ	5					5	
カミサカキ		1				1	
カエデ	4					4	
ネズミモチ			1			1	
低灌木 シダ類							
ススキ							
その他草類							

24