

昭和63年度技術開発実施報告書

様式 2

課題	継続・新規別		担当課	開発箇所	期
	継続				
	経常・特別別				
指示・自主別		指示		昭和63年度 ～ 昭和64年度	
全体計画		実施報告		昭和63年度実施計画	評価および普及計画
		昭和62年度までの実施経過を記入のこと	昭和63年度実施結果を記入のこと		
1. 択伐(単木択伐, 30% 40% 50%, 帯状択伐, 30% 40% 50%) 2. 試験区ごとの植生調査 3. 試験区ごとの相対照度調査 4. 試験区ごとの生長量調査 5. 保育実施調査(散量人工 経費) 6. 上木の樹高調査 7. 上木の販売結果			1. 択伐実行 2. 照度調査	1. 植生調査 2. 成長量調査 3. 照度調査	

課題

人工林を天然林に誘導する施策

1. 試験地設

- NO. 1 試験地 0.48 ha 単木択伐 30%
- NO. 2 試験地 0.50 ha 単木択伐 40%
- NO. 3 試験地 0.48 ha 単木択伐 50%
- NO. 4 試験地 0.47 ha 帯状択伐 30%
- NO. 5 試験地 0.50 ha 帯状択伐 40%
- NO. 6 試験地 0.47 ha 帯状択伐 50%

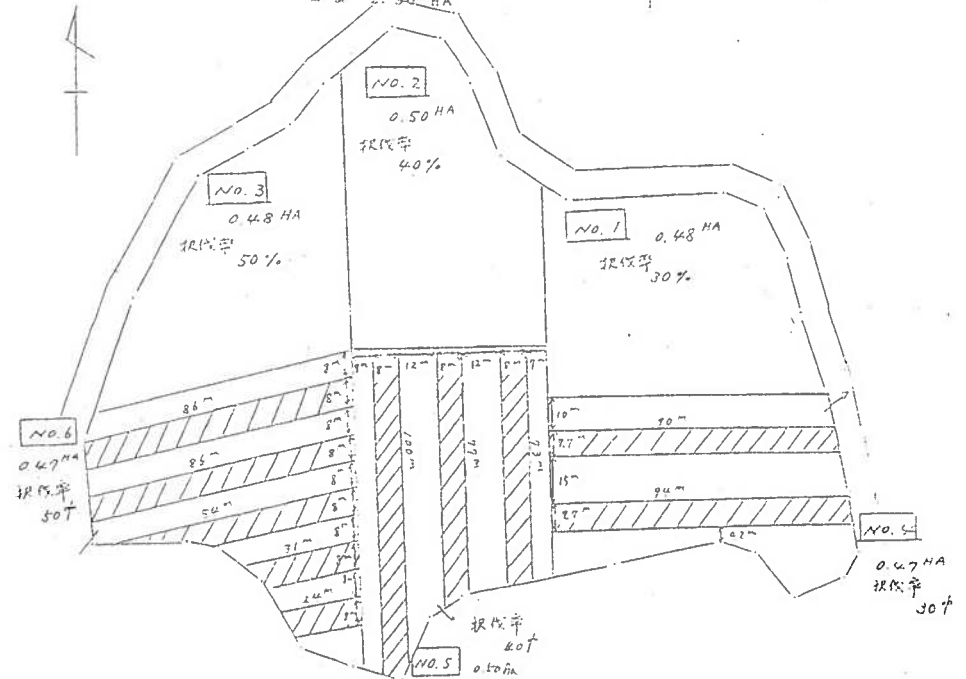
択伐については立木販売で実行した。

2. 伐採前の照度調査

試験区	伐採前		備考
	択伐区	対照区	
NO. 1	2	—	
NO. 2	2	—	
NO. 3	2	—	
NO. 4	3	3	
NO. 5	2	3	
NO. 6	3	4	

天然林誘導試験地設定図

奥之原国営林118林班2小班 (ヒノキ30年生)
面積 27.90 HA



記載要領 1. 調査結果及び考察を記入する。
2. 状況写真は別途整理する。

試験経過記録(その2)

指示

小林 営林署

(様式4)

2. 採伐の取査結果

試験区	樹種	面積 ha	本数	枚数	単価	取査額
No 1	クマ	0.48	332	4680	13.456	629.783
No 2	"	0.50	450	6020	"	810.509
No 3	"	0.48	641	7987	"	1074.803
No 4	"	0.47	223	4784	"	643.778
No 5	"	0.50	327	7177	"	965.802
No 6	"	0.47	472	8734	"	1175.325
計		2.90	2448	393.85	"	5200.000

記載要領 1. 調査結果及び考察を記入する。
2. 計算等は別添整理する。

状 況 写 真

区 分 指 示

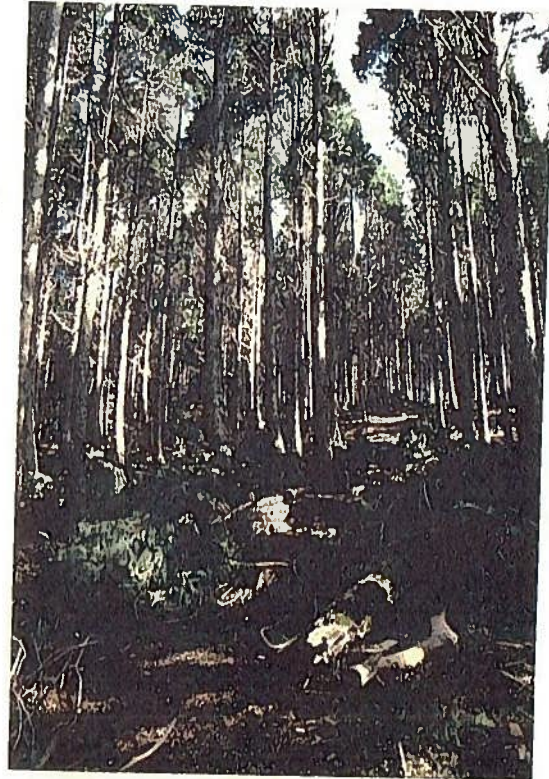
小 林 營 林 署

(様 式 6)

NO 1 (採 伐 30%)



伐 採 前 林 況



伐 採 後 林 況

状 況 写 真

区 分	指 示
-----	-----

小 林 營 林 署

(様 式 6)

NO 1



採伐後林分

状 况 写 真

区分 指示

小林 営林署

(様式 6)

NO 2 (採伐 40^中)



伐採前 林況



伐採後 林況

状 況 写 真

区 分 指 示

小 林 営 林 署

(様 式 6)

NO 2



秋 谷 橋 林 房

状 況 写 真

区分 指示

小林 営林署

(様式 6)

NO.3 (択伐 50%)



伐採前林況



伐採後林況

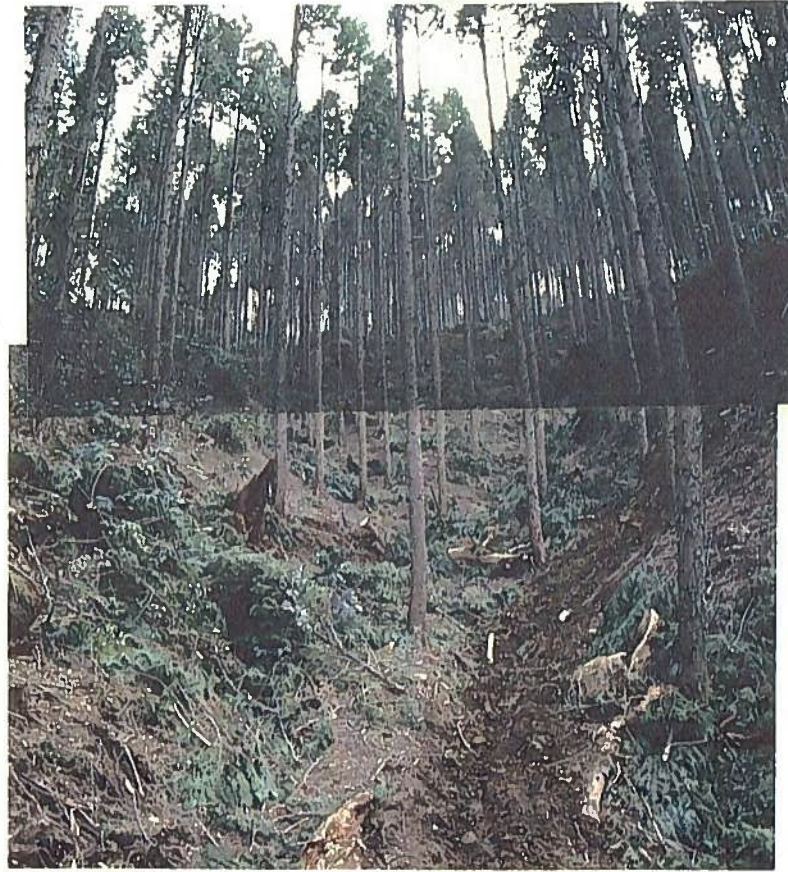
状 況 写 真

区 分	指 示
-----	-----

小林 営林署

(様 式 6)

NO.3



取 伐 後 林 分

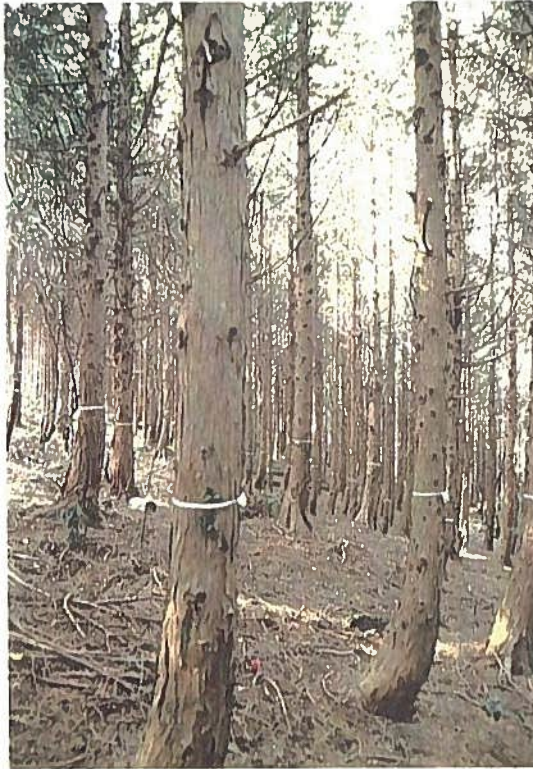
状 況 写 真

区 分 指 示

小 林 營 林 署

(様 式 6)

NO.4 (択 伐 30%)



伐 採 前 林 分



伐 採 後 林 分

状 況 写 真

区 分 指 示

小 林 営 林 署

(様 式 6)

NO 4



取 扱 上 記 部 分

状 況 写 真

区 分 指 示

小 林 營 林 署

(様 式 6)

NO.5 (採 伐 40%)



伐 採 前 林 況



伐 採 後 林 況

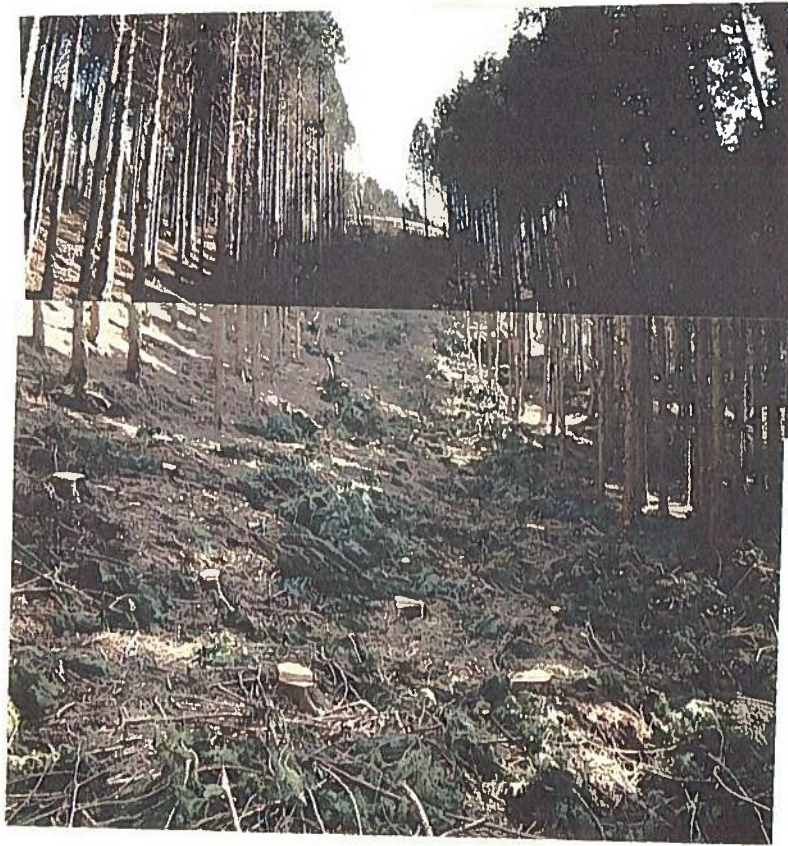
状 況 写 真

区 分 指 示

小 林 營 林 署

(様 式 6)

NO. 5



帯 状 採 伐 林 分

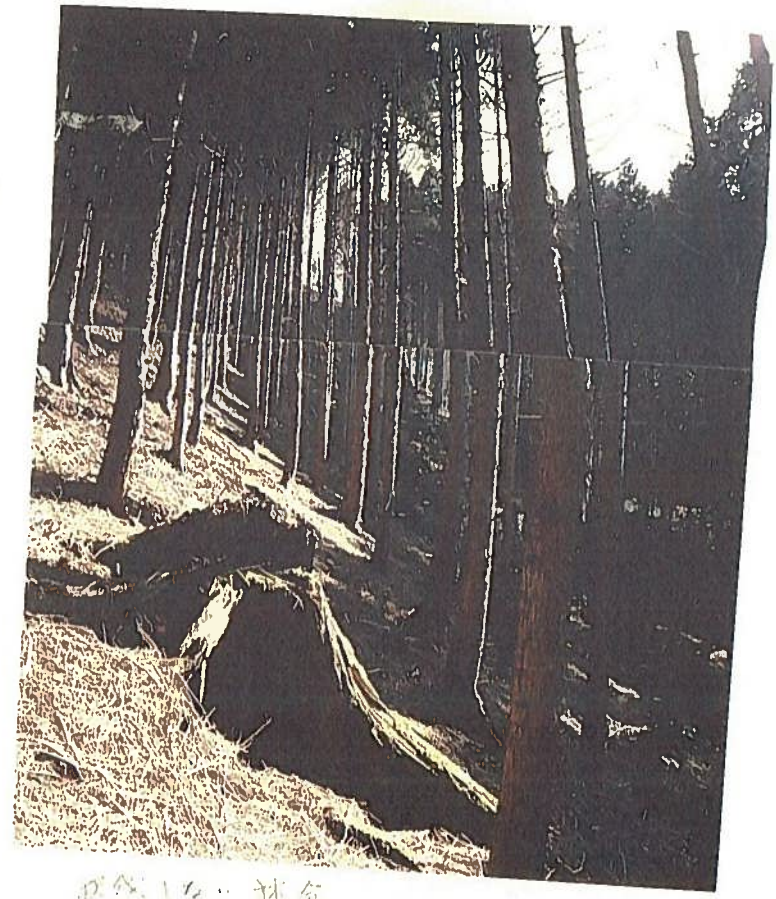
状 況 写 真

区 分 指 示

小 林 營 林 署

(様 式 6)

NO.5



0.5m 林分

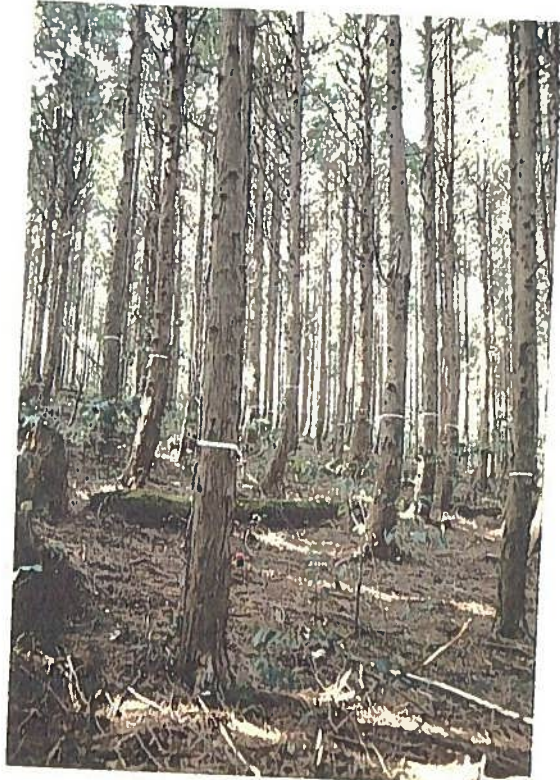
状 况 写 真

区 分 指 示

小 林 營 林 署

(樣 式 6)

NO.6 (採 伐 50^年)



採 伐 前 林 況



採 伐 後 林 況

技術開発課題報告書 (元年度実施報告)

熊本営林局

課 題	人工林を天然林に誘導する施業	継続・新規別	新規	担 当	計 画 課	開 発 箇 所	小 林 営 林 署	昭和63年度 ～ 平成7年度
		指示・自主別	指 示					
年 度 別 実 施 経 過		元 年 度 実 施 報 告			評 価			
昭和63年度 1 試験地設定 (1) 場所: 築之浦国有林118な林小班 (2) 面積: 2.90ha (3) プロット設定 NO1 単木択伐30%区 0.48ha NO2 単木択伐40%区 0.50ha NO3 単木択伐50%区 0.48ha NO4 帯状択伐30%区 0.47ha NO5 帯状択伐40%区 0.50ha NO6 帯状択伐50%区 0.47ha 2 調査事項 (1) 伐採前の照度調査 (2) 販売結果調査		1 植生の侵入状況調査 2 相対照度調査 3 上層木の成長量調査						
		事業費(技術開発) _____ 千円						

試験経過記録(その1)

(様式4)

課題

人工林を針広混交複層林へ誘導する施業体系の確立

1. 植生調査

試験区	樹種名	樹高
1	①低灌木 6~35cm (5本) ツバキ 5/1cm ススキ之本 ②ヤブニッケイ 30cm 草なし ③ヤブニッケイ 22cm 草なし ④ヤブニッケイ 20cm 草なし ⑤ヤブニッケイ 15cm 低灌木 15~31cm (8本) ⑥クシ 43cm E: 39cm 低灌木 10cm アヒバ ⑦ヒトコ 2cm 50cm 草なし ⑧シダ 1株 22cm	
2	①コアカソウ 1本 ②なし ③なし ④低灌木 66cm ⑤低灌木 4cm (2本) 5cm 草なし ⑥低灌木 25.60.74.140cm ⑦ツバキ 40cm 低灌木 2cm (2本) 6cm ⑧植生なし	
3	①低灌木 7.30(4本) 23.110cm コアカソウ 6株 3.95cm 2株 ②低灌木 25cm ③ヤブニッケイ 26cm 低灌木 23cm 草 5cm 72cm ④クシ 5cm 低灌木 25.40.44cm ⑤低灌木 8cm (2本) 4cm シダ 8cm (4本) ⑥低灌木 20cm シダ 10cm (2本) ⑦ツバキ 185cm 低灌木 12~70cm (10本) ⑧アヒバ 52cm シラカシ 45cm 低灌木 50~120cm (5本)	
4	①ヒキ 3cm 4cm ②なし ③ヤブニッケイ 30cm ④シラカシ 8.7cm ツバキ 10cm ヤブニッケイ 18~27cm (4本) 低灌木 50.54cm ⑤ツバキ 24cm ヤブニッケイ 40.120cm 低灌木 25~20cm (4本) ⑥クシ 7cm ⑦ツバキ 12cm 低灌木 7~120cm (1本) ススキ 3本 (4本) ⑧ツバキ 60cm 低灌木 4~40cm (2本)	
対照区	①植生なし ②ツバキ 32.41cm ③ヒトコ 265cm 低灌木 85~162cm (5本) ④ツバキ 40~140cm (2本) イヌ 125cm 低灌木 25~115cm (2本) ⑤ツバキ 90cm 低灌木 15cm ⑥植生なし ⑦サクラ 1000cm ツバキ 240cm ⑧低灌木 10~100cm (9本)	
列条択伐	①~④ 植生なし ⑤ツバキ 90cm ⑥低灌木 10~90cm (6本) シダ 2株 ⑦植生なし ⑧ヒキ 2cm ⑨植生なし	
5 対照区	①コアカソウ 1株 ②~④ 植生なし ⑤シラカシ 15cm 低灌木 ⑥ススキ 6株 ⑦植生なし ⑧ヒキ 3cm 4cm 低灌木 40cm 160cm	
列条択伐	①低灌木 32~87cm (4本) ②ハリギリ 22cm 低灌木 20~44 (4本) ヲリイハ 1本 ③低灌木 13cm コアカソウ 18cm 10cm (2本) サルトイハ 10cm ④ヒキ 1cm (2本) 低灌木 15~80cm (9本) ⑤低灌木 22~55cm (6本) ⑥低灌木 25~36cm (3本) ⑦シラカシ 15cm ヤブニッケイ 38cm 低灌木 15~50 (4本) コアカソウ 1株 ⑧低灌木 17~160cm (19本)	
6 対照区	①ヤブニッケイ 94cm 40cm 低灌木 9~22cm (3本) ②低灌木 5cm (2本) シダ 1株 ③ヒキ 4cm (3本) ハイネ 27cm ④植生 ⑤低灌木 10~145cm (6本) ⑥ツバキ 48cm ヤブニッケイ 12cm 17cm 低灌木 40~160cm (8本) コアカソウ 1株 ⑦ツバキ 10cm シラカシ 60.24cm ヤブニッケイ 17cm 低灌木 10~140cm (9本) ⑧シダ 2株 カヤ 1株	

2. 照度調査

試験区	照度	備行
1	3.8	
2	10.0	
3	10.2	
4 対照区	9.2	
列条択伐	12.7	
5 対照区	11.3	
列条択伐	7.0	
6 対照区	13.5	
列条択伐	19.1	

4 保育なし

記載要領 1. 調査結果及び考察を記入する。
2. 状況写真は別途整理する。

5 上 木 成 長 量 調 査

試 験 区	本 数	平 均 直 径	平 均 樹 高
1	5 0	2 1	1 4
2	5 0	2 1	1 5
3	5 0	1 9	1 4
4	5 0	2 2	1 3
5	5 0	2 2	1 5
6	5 0	2 1	1 4
計	3 0 0	2 1	1 4

植生状況写真

区分指示

小林 菅林帯

(様式6)

標柱 No. 3 からの
林内状況



No. 2



No. 6



No. 1



植生状況写真

区分指示

小林 営林署

(様式6)

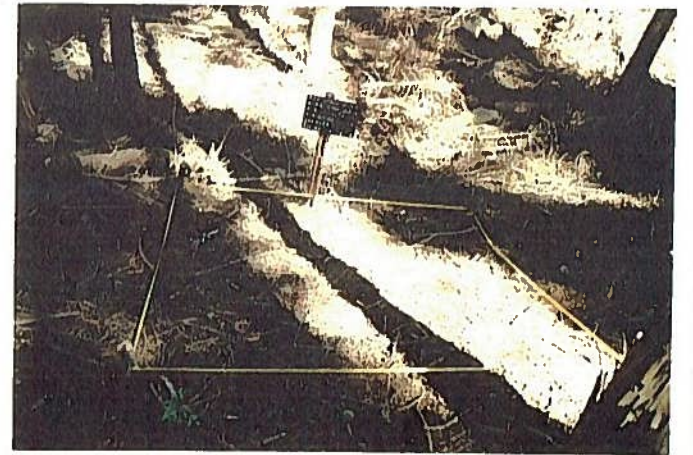
標柱 No.78 からの
林内状況



No.3



No.8



No.1



植生状況写真

区分指示

小林 営林署

(様式6)

標柱 No.107 からの
林内状況



No. 2



No. 4



No. 6



植生状況写真

区分指示

小林 営林署

(様式6)

標柱No.160からの
林内状況



対照区 No.5



対照区 No.6



対照区
No.2



植生状況写真

区分指示

小林 営林署

(様式6)

標柱 No. 211 からの林内状況



列条択伐区 No. 2



列条択伐区 No. 1



列条択伐区 No. 3



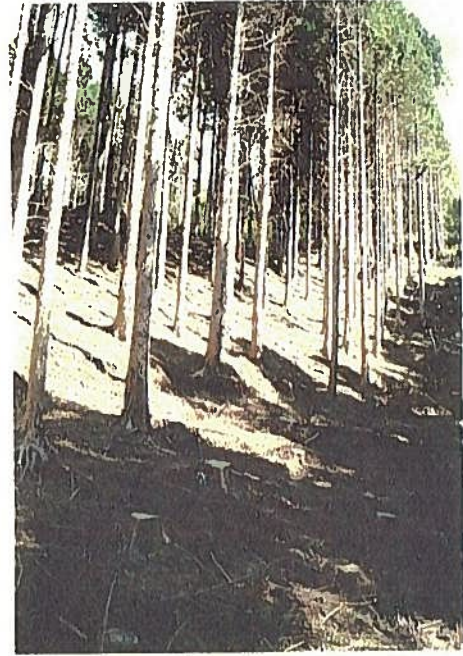
植 生 状 況 写 真

区 分 指 示

小林 営林署

(様 式 6)

標. 柱 No. 317 からの
林内状況



択伐区 No 2



択伐区 No 7



択伐区
No. 1



植生状況写真

区分指示

小林 営林署

(横式6)

標柱 No. 317 からの
林内状況



列条区 No. 5



列条区 No. 8



列条区
No. 1



植 生 状 况 写 真

区 分 指 示

小 林 营 林 署

(模 式 6)

对 照 区
No. 1



对 照 区 No. 3



对 照 区 No. 5



植生状況写真

区分指示

小林 営林署

(様式6)

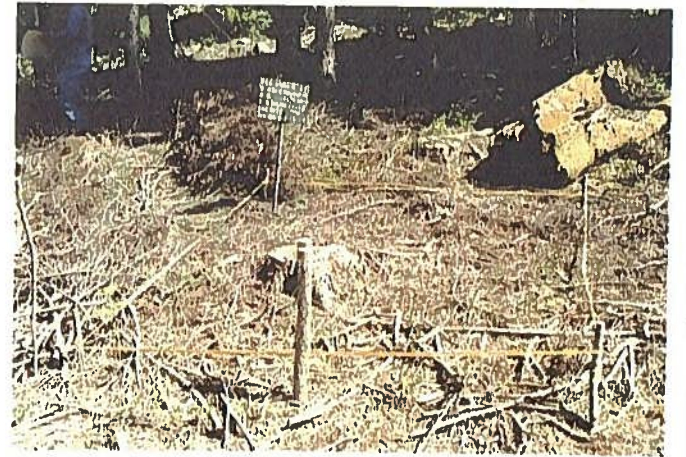
標柱 No.369からの
林内状況



根伐区 No.4



根伐区 No.3



根伐区
No.1



(試 験 区 ・ 1)

(高さcm)

NO: 1	1-10	11-20	21-50	51-100	100以上	本数計	備 行
ヒノキ	2					2	
ツバキ			1			1	
低 灌 木		4				4	
シダ類							
ススキ							
その他草類							

NO. 2	1-10	11-20	21-50	51-100	100以上	本数計	備行
ヒノキ	6					6	
カナクギノキ	1					1	
低 灌 木							
シダ類							
ススキ							
その他草類							

NO. 3	1-10	11-20	21-50	51-100	100以上	本数計	備行
ヒノキ	20					20	
ヤブニッケイ		1				1	
ミズギ	2					2	
サクラ	1					1	
低 灌 木							
シダ類							
ススキ							
その他草類							

NO. 4	1-10	11-20	21-50	51-100	100以上	本数計	備行
ヒノキ	18					18	
ヤブニッケイ			1			1	
低 灌 木							
シダ類							
ススキ							
その他草類							

90

NO. 5	1-10	11-20	21-50	51-100	100以上	本数計	備 行
ヒノキ	2					2	
ヤブニッケイ	1					1	
カナクギノキ	1					1	
低 灌 木			7			7	
シダ類	1					1	
ススキ							
その他草類							

NO. 6	1-10	11-20	21-50	51-100	100以上	本数計	備 行
ヒノキ	1					1	
ソラジロガシ			1			1	
カヤ			1			1	
カナクギノキ	1					1	
低 灌 木							
シダ類							
ススキ							
その他草類							

NO. 7	1-10	11-20	21-50	51-100	100以上	本数計	備 行
ヒノキ	18					18	
低 灌 木							
シダ類	1					1	
ススキ							
その他草類							

NO. 8	1-10	11-20	21-50	51-100	100以上	本数計	備行
ヒノキ	3					3	
低 灌 木	1					1	
シダ類							
ススキ							
その他草類							

(試 験 区 - 2)

(高さcm)

NO. 1	1-10	11-20	21-50	51-100	100以上	本数計	備 行
ヒノキ	1					1	
サクラ	1					1	
低 灌 木	1		1			2	
シダ類							
ススキ							
その他草類							

NO. 2	1-10	11-20	21-50	51-100	100以上	本数計	備 行
ヒノキ	1					1	
低 灌 木							
シダ類							
ススキ							
その他草類							

NO. 3	1-10	11-20	21-50	51-100	100以上	本数計	備 行
ヒノキ							
サクラ	1		1			2	
低 灌 木							
シダ類							
ススキ	5					5	
その他草類	2					2	キイチゴ

NO. 4	1-10	11-20	21-50	51-100	100以上	本数計	備 行
ヒノキ	11					11	
低 灌 木				1		1	
シダ類							
ススキ							
その他草類							

22
18

高さ(cm)

NO. 5	1-10	11-20	21-50	51-100	100以上	本数計	備 行
ヒノキ							
サクラ	2					2	
カナクギノキ	1					1	
低 灌 木	3					3	
シダ類							
ススキ	1					1	
その他草類	2					2	サルトリイバラ

NO. 6	1-10	11-20	21-50	51-100	100以上	本数計	備 行
ヒノキ	5					5	
低 灌 木			4			4	
シダ類							
ススキ					1	1	
その他草類	3					3	サルトリイバラ

NO. 7	1-10	11-20	21-50	51-100	100以上	本数計	備 行
ヒノキ	4					4	
低 灌 木	6		1			7	
シダ類							
ススキ							
その他草類							

NO. 8	1-10	11-20	21-50	51-100	100以上	本数計	備 行
ヒノキ	5					5	
低 灌 木							
シダ類							
ススキ							
その他草類							

(試験区 - 3)

(高さcm)

NO. 1	1-10	11-20	21-50	51-100	100以上	本数計	備行
ヒノキ	6					6	
低灌木 シダ類	4		10	1	2	13	
ススキ						4	
その他草類	7					7	キイチゴ

NO. 2	1-10	11-20	21-50	51-100	100以上	本数計	備行
ヒノキ	8					8	
低灌木 シダ類		8	6	1		15	
ススキ							
その他草類							

NO. 3	1-10	11-20	21-50	51-100	100以上	本数計	備行
ヒノキ	2					2	
マブニツケイ			2			2	
低灌木 シダ類			3	1	1	5	
ススキ							
その他草類	1					1	クマイチゴ

NO. 4	1-10	11-20	21-50	51-100	100以上	本数計	備行
ヒノキ							
低灌木 シダ類			18			18	
ススキ	6					6	
その他草類							

10
2
80

高さ(cm)

NO. 5	1-10	11-20	21-50	51-100	100以上	本数計	備行
ヒノキ	1					1	
サクラ	1					1	
低灌木 シダ類	1					1	
ススキ	5					5	
その他草類							

NO. 6	1-10	11-20	21-50	51-100	100以上	本数計	備行
ヒノキ	3					3	
低灌木 シダ類	1			1		2	
ススキ	2					2	
その他草類							

NO. 7	1-10	11-20	21-50	51-100	100以上	本数計	備行
ヒノキ	4					4	
ツバキ					1	1	
シキミ					1	1	
低灌木 シダ類			11	1		12	
ススキ							
その他草類							

NO. 8	1-10	11-20	21-50	51-100	100以上	本数計	備行
ヒノキ	4					4	
シラカシ			1			1	
低灌木 シダ類			2	3	2	7	
ススキ							
その他草類							

(試 験 区 ・ 4) (対 照 区)

(高さcm)

NO. 1	1-10	11-20	21-50	51-100	100以上	本数計	備 行
ヒノキ	3					3	
低 灌 木 シダ類							
ススキ							
その他草類	2	1				3	キイチゴ外

NO. 2	1-10	11-20	21-50	51-100	100以上	本数計	備 行
ヒノキ	5					5	
ツバキ			2			2	
ミヤマシキミ			1			1	
低 灌 木 シダ類							
ススキ	1					1	
その他草類	14					14	キイチゴ

NO. 3	1-10	11-20	21-50	51-100	100以上	本数計	備 行
ヒノキ	1					1	
カエデ					1	1	
低 灌 木 シダ類					3	3	
ススキ	1					1	
その他草類	3	1				4	サルトリイバラ外

NO. 4	1-10	11-20	21-50	51-100	100以上	本数計	備 行
ヒノキ	3					3	
イ ス					1	1	
ツバキ					2	2	
低 灌 木 シダ類			1		2	3	
ススキ							
その他草類							

高さ(cm)

NO. 5	1-10	11-20	21-50	51-100	100以上	本数計	備 行
ヒノキ	3					3	
ツバキ				1		1	
低 灌 木 シダ類			1			1	
ススキ	3					3	
その他草類							

NO. 6	1-10	11-20	21-50	51-100	100以上	本数計	備 行
ヒノキ	2					2	
低 灌 木 シダ類							
ススキ							
その他草類	3					3	サルトリイバラ

NO. 7	1-10	11-20	21-50	51-100	100以上	本数計	備 行
ヒノキ							
サクラ					1	1	
ツバキ					1	1	
低 灌 木 シダ類					3	3	
ススキ							
その他草類							

NO. 8	1-10	11-20	21-50	51-100	100以上	本数計	備 行
ヒノキ	3					3	
サクラ	1					1	
コナラ	1					1	
カエデ	3					3	
低 灌 木 シダ類			7		1	8	
ススキ							
その他草類							

(試 験 区 - 4) (採 伐 区)

(高さcm)

NO. 1	1-10	11-20	21-50	51-100	100以上	本数計	備 行
ヒノキ	7					7	
ミズキ		1				1	
カナクギノキ			1			1	
低 灌 木	1					1	
シダ類							
ススキ	4					4	
その他草類	9					9	キイチゴ外

NO. 2	1-10	11-20	21-50	51-100	100以上	本数計	備 行
ヒノキ							
低 灌 木							
シダ類							
ススキ	2					2	
その他草類	3					3	サルトリイバラ

NO. 3	1-10	11-20	21-50	51-100	100以上	本数計	備 行
ヒノキ							
ヤブニッケイ			2			2	
低 灌 木							
シダ類							
ススキ	1					1	
その他草類							

NO. 4	1-10	11-20	21-50	51-100	100以上	本数計	備 行
ヒノキ	1					1	
ヤブニッケイ			4	1		5	
シラカシ			1			1	
サクラ			1			1	
低 灌 木			1			1	
シダ類							
ススキ	2					2	
その他草類	6					6	キイチゴ

高さ(cm)

NO. 5	1-10	11-20	21-50	51-100	100以上	本数計	備 行
ヒノキ							
ヤブニッケイ					1	1	
シキミ				2		2	
イス			1			1	
イイギリ		1				1	
低 灌 木		1	2			3	
シダ類							
ススキ	30					30	
その他草類	2					2	サルトリイバラ

NO. 6	1-10	11-20	21-50	51-100	100以上	本数計	備 行
ヒノキ	1					1	
ダラ					1	1	
低 灌 木							
シダ類	7					7	
ススキ	50					50	
その他草類							

NO. 7	1-10	11-20	21-50	51-100	100以上	本数計	備 行
ヒノキ	4					4	
ヤブニッケイ			2	2	1	5	
ミヤマシキミ			1			1	
シキミ			2			2	
ツバキ		1				1	
低 灌 木							
シダ類							
ススキ	15					15	
その他草類							

NO. 8	1-10	11-20	21-50	51-100	100以上	本数計	備 行
ヒノキ	1					1	
ツバキ			1			1	
ヤブニッケイ			1			1	
低 灌 木		1				1	
シダ類							
ススキ	3					3	
その他草類							

(試 験 区 ・ 5) (対照区)

(高さcm)

NO. 1	1-10	11-20	21-50	51-100	100以上	本数計	備行
ヒノキ	8					8	
低灌木 シダ類	1					1	
ススキ	1					1	
その他草類							

NO. 2	1-10	11-20	21-50	51-100	100以上	本数計	備行
ヒノキ	8					8	
低灌木 シダ類							
ススキ	1					1	
その他草類							

NO. 3	1-10	11-20	21-50	51-100	100以上	本数計	備行
ヒノキ	2					2	
低灌木 シダ類	5					5	
ススキ	2					2	
その他草類							

NO. 4	1-10	11-20	21-50	51-100	100以上	本数計	備行
ヒノキ	7					7	
ツバキ				1		1	
低灌木 シダ類							
ススキ	12					12	
その他草類	3					3	サルトリイバラ

NO. 5	1-10	11-20	21-50	51-100	100以上	本数計	備行
ヒノキ	2					2	
シキミ			1			1	
低灌木 シダ類		1	2	3		6	
ススキ	5					5	
その他草類							

NO. 6	1-10	11-20	21-50	51-100	100以上	本数計	備行
ヒノキ							
低灌木 シダ類							
ススキ							
その他草類							
植生なし							

NO. 7	1-10	11-20	21-50	51-100	100以上	本数計	備行
ヒノキ	15					15	
低灌木 シダ類							
ススキ							
その他草類	1					1	クマイチゴ

NO. 8	1-10	11-20	21-50	51-100	100以上	本数計	備行
ヒノキ	14					14	
ミズキ	1					1	
低灌木 シダ類							
ススキ							
その他草類							

(試験区・5) (択伐区)

(高さcm)

NO. 1	1-10	11-20	21-50	51-100	100以上	本数計	備行
ヒノキ	7					7	
低灌木							
シダ類							
ススキ	2	1				3	
その他草類	2					2	

NO. 2	1-10	11-20	21-50	51-100	100以上	本数計	備行
ヒノキ	5					5	
低灌木							
シダ類							
ススキ	2					2	
その他草類	6					6	キイチゴ

NO. 3	1-10	11-20	21-50	51-100	100以上	本数計	備行
ヒノキ	1					1	
低灌木							
シダ類							
ススキ	5		2			7	
その他草類	4					4	

NO. 4	1-10	11-20	21-50	51-100	100以上	本数計	備行
ヒノキ	3					3	
低灌木							
シダ類							
ススキ	35					35	
その他草類	8					8	キイチゴ外

高さ(cm)

NO. 5	1-10	11-20	21-50	51-100	100以上	本数計	備行
ヒノキ	9					9	
低灌木							
シダ類							
ススキ	15					15	
その他草類	3					3	
	2					2	キイチゴ

NO. 6	1-10	11-20	21-50	51-100	100以上	本数計	備行
ヒノキ	16					16	
低灌木							
シダ類			10			10	
ススキ	41					41	
その他草類		2				2	キイチゴ

NO. 7	1-10	11-20	21-50	51-100	100以上	本数計	備行
ヒノキ	1					1	
低灌木							
シダ類							
ススキ	1					1	
その他草類		9				9	キイチゴ

NO. 8	1-10	11-20	21-50	51-100	100以上	本数計	備行
ヒノキ	26					26	
低灌木							
シダ類		4	1			5	
ススキ					1	1	
その他草類	4	10				14	キイチゴ外

(試験区 - 6) (対照区)

(高さcm)

NO. 1	1-10	11-20	21-50	51-100	100以上	本数計	備行
ヒノキ	2					2	
低灌木			1	3		4	
シダ類	1					1	
ススキ							
その他草類							

NO. 2	1-10	11-20	21-50	51-100	100以上	本数計	備行
ヒノキ	10					10	
ハリギリ			1			1	
低灌木			3	4		7	
シダ類							
ススキ							
その他草類							

NO. 3	1-10	11-20	21-50	51-100	100以上	本数計	備行
ヒノキ	2					2	
低灌木		30				30	
シダ類	1					1	
ススキ	4					4	
その他草類	7					7	サルトリイバラ

NO. 4	1-10	11-20	21-50	51-100	100以上	本数計	備行
ヒノキ	1					1	
低灌木		3	9			12	
シダ類							
ススキ	17					17	
その他草類							

高さ(cm)

NO. 5	1-10	11-20	21-50	51-100	100以上	本数計	備行
ヒノキ							
シギミ			2			2	
低灌木			4	7		11	
シダ類	1					1	
ススキ							
その他草類	1					1	サルトリイバラ

NO. 6	1-10	11-20	21-50	51-100	100以上	本数計	備行
ヒノキ	4					4	
低灌木				2		2	
シダ類	1					1	
ススキ	5					5	
その他草類							

NO. 7	1-10	11-20	21-50	51-100	100以上	本数計	備行
ヒノキ							
低灌木							
シダ類	1		1	5		7	
ススキ	6					6	
その他草類							

NO. 8	1-10	11-20	21-50	51-100	100以上	本数計	備行
ヒノキ	3					3	
低灌木			2	4	4	10	
シダ類	3					3	
ススキ	5					5	
その他草類							

(試験区 - 6) (択伐区)

(高さcm)

NO. 1	1-10	11-20	21-50	51-100	100以上	本数計	備行
ヒノキ	3					3	
シキミ			1			1	
ワブニッケイ			1	1		2	
低灌木			1	1		2	
シダ類	2					2	
ススキ							
その他草類							

NO. 2	1-10	11-20	21-50	51-100	100以上	本数計	備行
ヒノキ	1	1				2	
低灌木			1			1	
シダ類	1					1	
ススキ							
その他草類							

NO. 3	1-10	11-20	21-50	51-100	100以上	本数計	備行
ヒノキ							
ミズキ	1					1	
低灌木		7	1			8	
シダ類	1					1	
ススキ	5					5	
その他草類							

NO. 4	1-10	11-20	21-50	51-100	100以上	本数計	備行
ヒノキ							
低灌木							
シダ類							
ススキ							
その他草類	1					1	キイチゴ

高さ(cm)

NO. 5	1-10	11-20	21-50	51-100	100以上	本数計	備行
ヒノキ	2					2	
シキミ			1			1	
低灌木			2	2	2	6	
シダ類	2					2	
ススキ							
その他草類							

NO. 6	1-10	11-20	21-50	51-100	100以上	本数計	備行
ヒノキ	4					4	
ツバキ			1			1	
低灌木			4	1	3	8	
シダ類	1					1	
ススキ	6					6	
その他草類	2					2	サルトリイバラ

NO. 7	1-10	11-20	21-50	51-100	100以上	本数計	備行
ヒノキ							
シキミ			1			1	
シラカシ			1	1		2	
ツバキ				1		1	
ワブニッケイ			2			2	
低灌木			3	1	3	7	
シダ類							
ススキ	15					15	
その他草類							

NO. 8	1-10	11-20	21-50	51-100	100以上	本数計	備行
ヒノキ	3					3	
低灌木			9	5		14	
シダ類	2					2	
ススキ	5					5	
その他草類							

2 . 照 度 調 査

試 験 区	択 伐 区	対 照 区
N 0 . 1	1 1	
N 0 . 2	1 2	
N 0 . 3	2 6	
N 0 . 4	3 8	1 6
N 0 . 5	6 3	2 5
N 0 . 6	1 0	4 3

4 . 保 育 な し

天然林誘導試験地林分状況

(栗之浦国有林118な林小班)

伐区・面積		間伐前林分					1ha当り		間伐		1ha当り		間伐後林分		1ha当り	
間伐率		樹種	本数	材積	本数	材積	本数	材積	本数	材積	本数	材積	本数	材積	本数	材積
1 伐 区	普通間伐	ヒノキ	895	182.57	1865	380	332	46.80	692	98	563	135.77	1173	283		
	間伐率						37%	26%								
	面積0.48HA															
2 伐 区	普通間伐	ヒノキ	1060	194.78	2120	390	453	60.23	906	120	607	134.55	1214	269		
	間伐率						43%	31%								
	面積0.50HA															
3 伐 区	普通間伐	ヒノキ	1181	184.99	2460	385	641	79.87	1335	166	540	105.12	1125	219		
	間伐率						54%	43%								
	面積0.48HA															
4 伐 区	列状間伐	ヒノキ	758	178.07	1613	379	223	47.84	474	102	535	130.23	1138	277		
	間伐率						29%	27%								
	面積0.47HA															
5 伐 区	列状間伐	ヒノキ	883	193.41	1766	387	327	71.77	654	144	556	121.64	1112	243		
	間伐率						37%	37%								
	面積0.50HA															
6 伐 区	列状間伐	ヒノキ	1073	207.51	2283	442	472	87.34	1004	186	601	120.17	1278	256		
	間伐率						44%	42%								
	面積0.47HA															
計	2.90HA		5850	141.33	2017	394	2448	393.85	844	136	3402	647.48	1173	223		

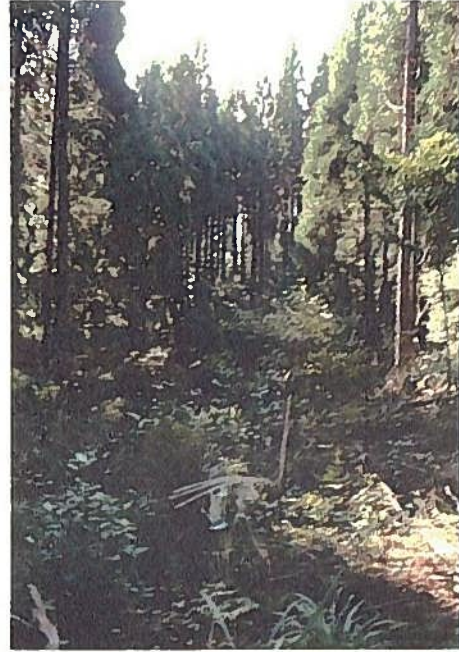
状 況 写 真

区 分 指 示

小 林 管 林 署

(様 式 6)

縦 列 状 区



1 号 プ ロ ッ ト



3 号 プ ロ ッ ト



2 号 プ ロ ッ ト

