

平成14年度生長量調査野帳

プロット	樹種	樹高 (m)		胸高直径 (cm)		摘 要	
		14年度	13年度	14年度	13年度		
耐 陰 性 品 種	杵 島 一 号					1列 間伐	
						1列 間伐	
						1列 間伐	
						2列 間伐	
		12.30	12.00	14.0	13.0	2列	
						2列 間伐	
						3列 間伐	
						3列 間伐	
						3列 間伐	
		9.80	9.60	11.5	10.5	4列	
						4列 間伐	
						4列 間伐	
		10.40	10.30	11.5	11.0	4列	
		10.90	10.80	13.5	13.0	5列	
		10.90	10.70	14.0	13.5	5列	
		10.60	10.30	13.5	12.5	5列	
		計	64.90	63.70	78.00	73.50	
		平均	10.82	10.62	13.00	12.25	

平成14年度生長量調査野帳

プロット	樹種	樹高(m)		胸高直径(cm)		摘要
		14年度	13年度	14年度	13年度	
1	ヒノキ	9.40	9.30	14.5	14.0	No.1
						No.2 間伐
		9.20	8.90	15.5	15.0	No.3
						No.4 間伐
		9.40	9.20	12.0	11.5	No.5
						No.6 間伐
		10.60	10.50	16.0	16.0	No.7
						No.8 間伐
		8.80	8.60	13.5	13.0	No.9
						No.10 間伐
	計	47.40	46.50	71.50	69.50	
平均	9.48	9.30	14.30	13.90		

プロット	樹種	樹高(m)		胸高直径(cm)		摘要
		14年度	13年度	14年度	13年度	
2	ヒノキ	8.70	8.50	14.5	14.0	No.11
						No.12 間伐
						No.13 間伐
						No.14 間伐
		10.20	10.00	14.5	14.5	No.15
						No.16 間伐
						No.17 間伐
						No.18 間伐
		9.80	9.50	15.5	15.0	No.19
		8.60	8.40	16.0	16.0	No.20
	計	37.30	36.40	60.50	59.50	
平均	9.33	9.10	15.13	14.88		

平成14年度生長量調査野帳

プロット	樹種	樹高(m)		胸高直径(cm)		摘 要
		14年度	13年度	14年度	13年度	
3	ヒノキ	7.60	7.40	10.0	9.5	No.21
		10.10	10.00	14.0	14.0	No.22
						No.23 間伐
		10.10	9.90	14.5	14.0	No.24
						No.25 間伐
						No.26 間伐
		11.00	10.80	15.0	14.5	No.27
						No.28 間伐
		9.70	9.50	15.0	14.5	No.29
		9.20	9.20	15.0	15.0	No.30
	計	57.70	56.80	83.50	81.50	
	平均	9.62	9.47	13.92	13.58	

プロット	樹種	樹高(m)		胸高直径(cm)		摘 要
		14年度	13年度	14年度	13年度	
4	ヒノキ	5.20	4.90	7.5	6.5	No.31
						No.32 間伐
						No.33 間伐
						No.34 間伐
		9.90	9.70	15.5	15.0	No.35
		9.20	9.00	17.0	16.5	No.36
						No.37 間伐
		9.90	9.70	14.0	13.5	No.38
		12.00	11.90	19.0	19.0	No.39
		12.00	11.90	19.5	18.5	No.40
	計	58.20	57.10	92.50	89.00	
	平均	9.70	9.52	15.42	14.83	

平成14年度生長量調査野帳

プロット	樹種	樹高(m)		胸高直径(cm)		摘要
		14年度	13年度	14年度	13年度	
5	ヒノキ					No.41 間伐
						No.42 間伐
						No.43 間伐
		8.10	7.80	11.0	10.0	No.44
						No.45 間伐
		9.10	9.00	13.5	13.0	No.46
		11.20	10.90	17.0	16.5	No.47
						No.48 間伐
		11.40	11.30	19.5	19.0	No.49
						No.50 間伐
	計	39.80	39.00	61.00	58.50	
	平均	9.95	9.75	15.25	14.63	

プロット	樹種	樹高(m)		胸高直径(cm)		摘要
		14年度	13年度	14年度	13年度	
6	ヒノキ	6.90	6.70	9.0	8.5	No.51
		8.50	8.40	9.0	9.0	No.52
		8.00	7.80	9.5	9.0	No.53
		8.40	8.30	11.0	10.5	No.54
						No.55 間伐
		6.90	6.80	11.5	11.0	No.56
						No.57 間伐
		10.10	9.90	14.5	14.0	No.58
						No.59 間伐
						No.60 間伐
	計	48.80	47.90	64.50	62.00	
	平均	8.13	7.98	10.75	10.33	

平成14年度生長量調査野帳

プロット	樹種	樹高(m)		胸高直径(cm)		摘要
		14年度	13年度	14年度	13年度	
7	ヒノキ					No.61 間伐
		7.50	7.30	10.5	10.0	No.62
		8.60	8.40	12.0	11.5	No.63
						No.64 間伐
		8.40	8.20	11.0	10.0	No.65
						No.66 間伐
		7.00	6.90	11.5	11.0	No.67
		7.00	6.90	10.5	10.0	No.68
						No.69 間伐
		9.30	9.00	15.5	14.5	No.70
		計	47.80	46.70	71.00	67.00
	平均	7.97	7.78	11.83	11.17	

プロット	樹種	樹高(m)		胸高直径(cm)		摘要
		14年度	13年度	14年度	13年度	
8	ヒノキ	9.70	9.60	13.0	12.5	No.71
		8.90	8.70	11.5	11.0	No.72
		7.70	7.50	9.5	9.5	No.73
						No.74 間伐
						No.75 間伐
						No.76 間伐
		10.70	10.60	16.5	16.0	No.77
						No.78 間伐
						No.79 間伐
						No.80 間伐
		計	37.00	36.40	50.50	49.00
	平均	9.25	9.10	12.63	12.25	

平成14年度生長量調査野帳

プロット	樹種	樹高(m)		胸高直径(cm)		摘 要
		14年度	13年度	14年度	13年度	
9	スギ					No.81 間伐
						No.82 間伐
						No.83 間伐
		12.50	12.30	16.0	15.5	No.84
						No.85 間伐
						No.86 間伐
		11.20	11.00	15.5	15.0	No.87
						No.88 間伐
						No.89 間伐
						No.90 間伐
	計	23.70	23.30	31.50	30.50	
平均	11.85	11.65	15.75	15.25		

プロット	樹種	樹高(m)		胸高直径(cm)		摘 要
		14年度	13年度	14年度	13年度	
10	スギ	13.40	13.20	19.0	18.0	No.91
		13.00	12.90	17.5	17.0	No.92
						No.93 間伐
		12.80	12.70	13.0	12.5	No.94
						No.95 間伐
						No.96 間伐
						No.97 間伐
						No.98 間伐
						No.99 間伐
						No.100 間伐
	計	39.20	38.80	49.50	47.50	
平均	13.07	12.93	16.50	15.83		

平成14年度生長量調査野帳

プロット	樹種	樹高(m)		胸高直径(cm)		摘 要
		14年度	13年度	14年度	13年度	
11	スギ	14.20	14.00	21.0	20.5	No.101
		13.10	13.00	19.5	19.0	No.102
						No.103 間伐
		12.70	12.50	17.0	16.0	No.104
		12.70	12.50	15.0	14.5	No.105
						No.106 間伐
		11.50	11.30	15.0	14.5	No.107
						No.108 間伐
						No.109 間伐
						No.110 間伐
	計	64.20	63.30	87.50	84.50	
平均	12.84	12.66	17.50	16.90		

プロット	樹種	樹高(m)		胸高直径(cm)		摘 要
		14年度	13年度	14年度	13年度	
12	スギ	13.80	13.70	25.0	24.0	No.111
						No.112 間伐
		13.40	13.30	20.0	19.5	No.113
						No.114 間伐
		13.30	13.20	17.5	17.0	No.115
						No.116 間伐
		13.40	13.30	15.0	14.5	No.117
		13.50	13.30	15.0	14.5	No.118
						No.119 間伐
						No.120 間伐
	計	67.40	66.80	92.50	89.50	
平均	13.48	13.36	18.50	17.90		

平成14年度生長量調査野帳

プロット	樹種	樹高(m)		胸高直径(cm)		摘 要
		14年度	13年度	14年度	13年度	
13	スギ					No.121 間伐
		14.50	14.30	21.5	20.5	No.122
						No.123 間伐
						No.124 間伐
		14.20	14.00	19.5	19.0	No.125
						No.126 間伐
		12.50	12.30	15.5	14.5	No.127
						No.128 間伐
						No.129 間伐
						No.130 間伐
	計	41.20	40.60	56.50	54.00	
	平均	13.73	13.53	18.83	18.00	

プロット	樹種	樹高(m)		胸高直径(cm)		摘 要
		14年度	13年度	14年度	13年度	
14	スギ	12.50	12.40	15.0	14.5	No.131
		13.50	13.30	16.5	16.0	No.132
						No.133 間伐
						No.134 間伐
		12.50	12.30	13.0	12.5	No.135
		12.60	12.40	15.5	14.5	No.136
						No.137 間伐
		13.40	13.30	16.0	15.5	No.138
						No.139 間伐
						No.140 間伐
	計	64.50	63.70	76.00	73.00	
	平均	12.90	12.74	15.20	14.60	

平成14年度生長量調査野帳

プロット	樹種	樹高(m)		胸高直径(cm)		摘 要	
		14年度	13年度	14年度	13年度		
15	スギ	15.60	15.30	26.0	25.0	No.141	
						No.142 間伐	
						No.143 間伐	
		15.00	14.80	19.5	19.0	No.144	
		14.50	14.30	17.5	17.0	No.145	
						No.146 間伐	
						No.147 間伐	
		14.40	14.10	16.5	16.0	No.148	
						No.149 間伐	
		13.50	13.30	17.5	16.5	No.150	
		計	73.00	71.80	97.00	93.50	
		平均	14.60	14.36	19.40	18.70	

平成14年度生長量調査野帳

プロット	樹種	樹高(m)		胸高直径(cm)		摘要
		14年度	13年度	14年度	13年度	
1	ヒノキ	9.40	9.30	14.5	14.0	No.1
						No.2 間伐
		9.20	8.90	15.5	15.0	No.3
						No.4 間伐
		9.40	9.20	12.0	11.5	No.5
						No.6 間伐
		10.60	10.50	16.0	16.0	No.7
						No.8 間伐
		8.80	8.60	13.5	13.0	No.9
						No.10 間伐
	計		46.50		69.50	
平均		9.30		13.90		

プロット	樹種	樹高(m)		胸高直径(cm)		摘要
		14年度	13年度	14年度	13年度	
2	ヒノキ	8.70	8.50	14.5	14.0	No.11
						No.12 間伐
						No.13 間伐
						No.14 間伐
		10.20	10.00	14.5	14.5	No.15
						No.16 間伐
						No.17 間伐
						No.18 間伐
		9.00	9.50	15.5	15.0	No.19
		8.60	8.40	16.0	16.0	No.20
	計		36.40		59.50	
平均		9.10		14.88		

平成14年度生長量調査野帳

プロット	樹種	樹高(m)		胸高直径(cm)		摘 要
		14年度	13年度	14年度	13年度	
3	ヒノキ	7.60	7.40	12.0	9.5	No.21
		10.10	10.00	14.0	14.0	No.22
						No.23 間伐
		10.10	9.90	14.5	14.0	No.24
						No.25 間伐
						No.26 間伐
		11.00	10.80	15.0	14.5	No.27
						No.28 間伐
		9.70	9.50	15.0	14.5	No.29
		9.20	9.20	15.5	15.0	No.30
	計		56.80		81.50	
平均		9.47		13.58		

プロット	樹種	樹高(m)		胸高直径(cm)		摘 要
		14年度	13年度	14年度	13年度	
4	ヒノキ	5.20	4.90	7.5	6.5	No.31
						No.32 間伐
						No.33 間伐
						No.34 間伐
		9.90	9.70	15.5	15.0	No.35
		9.20	9.00	17.0	16.5	No.36
						No.37 間伐
		9.90	9.70	14.0	13.5	No.38
		12.00	11.90	19.0	19.0	No.39
		12.00	11.90	18.5	18.5	No.40
	計		57.10		89.00	
平均		9.52		14.83		

平成14年度生長量調査野帳

プロット	樹種	樹高(m)		胸高直径(cm)		摘 要
		14年度	13年度	14年度	13年度	
5	ヒノキ					No.41 間伐
						No.42 間伐
						No.43 間伐
		8.10	7.80	11.0	10.0	No.44
						No.45 間伐
		9.10	9.00	14.0	13.0	No.46
		11.20	10.90	17.0	16.5	No.47
						No.48 間伐
		11.40	11.30	19.5	19.0	No.49
						No.50 間伐
	計		39.00		58.50	
平均		9.75		14.63		

プロット	樹種	樹高(m)		胸高直径(cm)		摘 要
		14年度	13年度	14年度	13年度	
6	ヒノキ	6.90	6.70	9.0	8.5	No.51
		8.50	8.40	9.0	9.0	No.52
		8.20	7.80	9.5	9.0	No.53
		8.90	8.30	11.0	10.5	No.54
						No.55 間伐
		6.90	6.80	11.5	11.0	No.56
						No.57 間伐
		10.10	9.90	14.5	14.0	No.58
						No.59 間伐
						No.60 間伐
	計		47.90		62.00	
平均		7.98		10.33		

平成14年度生長量調査野帳

プロット	樹種	樹高(m)		胸高直径(cm)		摘 要
		14年度	13年度	14年度	13年度	
7	ヒノキ					No.61 間伐
		7.50	7.30	10.5	10.0	No.62
		8.60	8.40	12.0	11.5	No.63
						No.64 間伐
		8.50	8.20	11.0	10.0	No.65
						No.66 間伐
		7.00	6.90	11.5	11.0	No.67
		7.00	6.90	10.5	10.0	No.68
						No.69 間伐
		9.00	9.00	15.5	14.5	No.70
	計		46.70		67.00	
平均		7.78		11.17		

プロット	樹種	樹高(m)		胸高直径(cm)		摘 要
		14年度	13年度	14年度	13年度	
8	ヒノキ	9.70	9.60	14.0	12.5	No.71
		8.90	8.70	11.5	11.0	No.72
		7.70	7.50	9.5	9.5	No.73
						No.74 間伐
						No.75 間伐
						No.76 間伐
		10.70	10.60	16.5	16.0	No.77
						No.78 間伐
						No.79 間伐
						No.80 間伐
	計		36.40		49.00	
平均		9.10		12.25		

平成14年度生長量調査野帳

プロット	樹種	樹高(m)		胸高直径(cm)		摘 要
		14年度	13年度	14年度	13年度	
9	スギ					No.81 間伐
						No.82 間伐
						No.83 間伐
		12.50	12.30	16.0	15.5	No.84
						No.85 間伐
						No.86 間伐
		11.20	11.00	15.5	15.0	No.87
						No.88 間伐
						No.89 間伐
						No.90 間伐
		計		23.30		30.50
	平均		11.65		15.25	

プロット	樹種	樹高(m)		胸高直径(cm)		摘 要
		14年度	13年度	14年度	13年度	
10	スギ	12.50	13.20	19.0	18.0	No.91
		12.00	12.90	17.5	17.0	No.92
						No.93 間伐
		12.80	12.70	13.0	12.5	No.94
						No.95 間伐
						No.96 間伐
						No.97 間伐
						No.98 間伐
						No.99 間伐
						No.100 間伐
		計		38.80		47.50
	平均		12.93		15.83	

平成14年度生長量調査野帳

プロット	樹種	樹高(m)		胸高直径(cm)		摘 要
		14年度	13年度	14年度	13年度	
11	スギ	15.20	14.00	21.0	20.5	No.101
		13.10	13.00	18.5	19.0	No.102
						No.103 間伐
		12.70	12.50	17.0	16.0	No.104
		12.70	12.50	15.0	14.5	No.105
						No.106 間伐
		11.50	11.30	15.0	14.5	No.107
						No.108 間伐
						No.109 間伐
						No.110 間伐
		計		63.30		84.50
	平均		12.66		16.90	

プロット	樹種	樹高(m)		胸高直径(cm)		摘 要
		14年度	13年度	14年度	13年度	
12	スギ	13.20	13.70	23.0	24.0	No.111
						No.112 間伐
		13.40	13.30	21.0	19.5	No.113
						No.114 間伐
		12.80	13.20	17.0	17.0	No.115
						No.116 間伐
		13.40	13.30	15.0	14.5	No.117
		13.50	13.30	15.0	14.5	No.118
						No.119 間伐
						No.120 間伐
		計		66.80		89.50
	平均		13.36		17.90	

平成14年度生長量調査野帳

プロット	樹種	樹高(m)		胸高直径(cm)		摘 要
		14年度	13年度	14年度	13年度	
13	スギ					No.121 間伐
		14.50	14.30	21.5	20.5	No.122
						No.123 間伐
						No.124 間伐
		14.20	14.00	19.5	19.0	No.125
						No.126 間伐
		12.50	12.30	15.5	14.5	No.127
						No.128 間伐
						No.129 間伐
						No.130 間伐
	計		40.60		54.00	
	平均		13.53		18.00	

プロット	樹種	樹高(m)		胸高直径(cm)		摘 要
		14年度	13年度	14年度	13年度	
14	スギ	12.50	12.40	15.0	14.5	No.131
		13.50	13.30	18.5	16.0	No.132
						No.133 間伐
						No.134 間伐
		12.50	12.30	14.0	12.5	No.135
		12.60	12.40	15.5	14.5	No.136
						No.137 間伐
		13.40	13.30	16.0	15.5	No.138
						No.139 間伐
						No.140 間伐
	計		63.70		73.00	
	平均		12.74		14.60	

平成14年度生長量調査野帳

プロット	樹種	樹高(m)		胸高直径(cm)		摘要
		14年度	13年度	14年度	13年度	
15	スギ	15.60	15.30	28.0	25.0	No.141
						No.142 間伐
						No.143 間伐
		15.00	14.80	29.5	19.0	No.144
		14.50	14.30	27.5	17.0	No.145
						No.146 間伐
						No.147 間伐
		14.40	14.10	26.5	16.0	No.148
						No.149 間伐
		13.50	13.30	27.5	16.5	No.150
	計		71.80		93.50	
	平均		14.36		18.70	

平成14年度生長量調査野帳

プロット	樹種	樹高(m)		胸高直径(cm)		摘要
		14年度	13年度	14年度	13年度	
耐 陰 性 品 種	八 女 六 号	11.50	11.20	20.0	19.50	1列
						1列 間伐
		9.00	8.90	13.0	12.00	1列
						2列 間伐
		9.90	9.60	13.0	12.50	2列
		8.10	7.90	11.5	11.00	2列
		9.00	8.90	13.0	12.50	3列
						3列 間伐
						3列 間伐
						4列 間伐
		9.80	9.80	15.0	15.50	4列
		9.90	9.80	15.0	14.50	4列
		12.10	12.90	23.0	22.00	5列
		12.50	12.40	23.5	23.00	5列
		11.10	10.90	17.0	16.00	5列
		12.00	11.70	22.5	22.00	5列
		計		114.00		180.50
平均		10.36		16.41		

プロット	樹種	樹高(m)		胸高直径(cm)		摘要
		14年度	13年度	14年度	13年度	
耐 陰 性 品 種	浮 羽 八 号					1列 間伐
						1列 間伐
						1列 間伐
		8.50	8.30	11.0	10.00	2列
		9.00	8.80	12.0	11.00	2列
		7.90	7.60	11.0	10.50	2列
						3列 間伐
						3列 間伐
						3列 間伐
						4列 間伐
						4列 間伐
						4列 間伐
						5列 間伐
		9.80	9.80	12.0	12.50	5列
		10.00	9.90	12.0	12.50	5列
計		44.40		56.50		
平均		8.88		11.30		

平成14年度生長量調査野帳

プロット	樹種	樹高(m)		胸高直径(cm)		摘要
		14年度	13年度	14年度	13年度	
耐 陰 性 品 種	唐 津 八 号	6.90	6.70	9.0	8.50	1列
						1列 間伐
		7.70	7.50	12.5	12.00	1列
		8.50	8.40	10.0	10.50	2列
						2列 間伐
		8.20	8.00	10.0	9.50	2列
		9.80	9.60	16.5	16.00	3列
						3列 間伐
		8.70	8.60	10.5	9.50	3列
		9.20	9.00	11.0	10.50	3列
		9.50	9.50	12.0	11.00	4列
		9.50	9.40	12.0	11.00	4列
		7.50	7.40	9.0	8.00	4列
		8.80	8.80	12.5	12.00	5列
		8.90	8.70	14.0	13.50	5列
						5列 間伐
				9.00		13.00
	計		110.60		145.00	
	平均		8.51		11.15	

プロット	樹種	樹高(m)		胸高直径(cm)		摘要
		14年度	13年度	14年度	13年度	
耐 陰 性 品 種	佐 賀 三 号	10.50	10.30	11.5	10.00	1列
		11.20	11.60	14.0	13.50	1列
		12.70	12.40	17.5	17.00	1列
		13.90	13.70	18.5	18.00	2列
		14.20	13.90	15.0	14.00	2列
		12.90	12.60	15.0	14.50	2列
		13.60	13.50	18.0	18.50	2列
		12.50	12.20	17.0	16.50	3列
		12.50	12.30	17.0	16.00	3列
		12.60	12.30	17.0	18.00	3列
		12.00	11.80	17.5	17.00	4列
		12.20	12.10	17.0	16.50	4列
		11.70	10.90	15.5	15.50	4列
		11.30	11.00	20.0	19.00	4列
		12.70	12.50	22.5	22.50	5列
		12.10	12.90	22.0	22.50	5列
		12.10	12.10	17.0	16.50	5列
	計		208.10		285.50	
	平均		12.24		16.79	

平成14年度生長量調査野帳

プロット	樹種	樹高(m)		胸高直径(cm)		摘要	
		14年度	13年度	14年度	13年度		
耐 陰 性 品 種	杵 島 一 号					1列 間伐	
						1列 間伐	
						1列 間伐	
						2列 間伐	
		12.30	12.00	14.00	13.00	2列	
						2列 間伐	
						3列 間伐	
						3列 間伐	
						3列 間伐	
		9.80	9.60	11.5	10.50	4列	
						4列 間伐	
						4列 間伐	
		10.20	10.30	11.5	11.00	4列	
		10.90	10.80	12.5	13.00	5列	
		10.80	10.70	12.0	13.50	5列	
		10.60	10.30	13.50	12.50	5列	
		計		63.70		73.50	
		平均		10.62		12.25	

No. 1

厚叶松 (厚叶松) 林分
(松科) 幼林
林分

(11)

上層木 (松) 下層木



No. 2

"

(12)

上層木 (松) 下層木



No. 3

"

(13)

上層木 (松) 下層木





No. _____

不詳

(林内ノ状況)



No. _____

不詳

(林内ノ状況)



No. _____

不詳

(林内ノ状況)

(区域ノ状況)

技術開発実施報告・計画

課 題	8 複層林施業指標林(樹下植栽)				開発期間	平成3年度 ~ 平成22年度		
開発箇所	小浜温泉岳国有林 103か 林小班	担当部署	指導普及課、森林整備課、販売課	共同研究機関	技術開発目標	(1)	特定区域内 外	●
開発目的 (数値目標)	自然保護及び景観維持のため、人工林の非皆伐施業における樹下植栽の生長並びに上木伐出方法を開発する。							
年度別実施報告	15年度 実施報告				16年度 実施計画書			
	実施内容				普及指導		生長量調査 歩道整備	
<p>試験地設定 (昭和49年度)</p> <p>場所 小浜温泉岳国有林 103か林小班</p> <p>面積 1.08 ha</p> <p>林況 ヒノキ(大正2年植栽) ha当り本数1,247本 材積389m³ (RY0.76)</p> <p>更新伐及び受光伐</p> <p>更新伐 (昭和50年1月)</p> <p>択伐率 本数43% 材積34%(RY0.55)</p> <p>受光伐 1回目 S56/10 2回目 S62/2 3回目 H6年度</p> <p>樹下植栽と保育</p> <p>植栽 昭和50年3月 スギ*1,000本(0.48ha) 精英樹耐陰性検定570-2及び74747*</p> <p>ヒノキ1,200本(0.6ha)(ha当り2,000本植)</p> <p>下刈 S50~S54年度(5回) つる切 S51年度、除伐 S58年度 枝下し S61年度、H9年度、</p> <p>下木保育間伐 H7年度、歩道整備 H7、H9年度</p> <p>調査事項 植栽木生長量調査(S50~H14) 相対照度調査(H5~H12)耐陰性調査(選抜品種)(H7) 被害木調査(台風19号) 上木50本 21m³ 被害(H3)</p>				<p>生長量調査</p> <p>歩道整備</p> <p>試験地は観光道路(国道57号線)沿いにあり、景観維持の観点からは、上木、下木の生長は良く、周囲の林分と同等である。</p>				
技術開発委員会における意見								

- (注) 1 「課題」欄には、技術開発課題名の他に番号を付して記入すること。
 2 「特定区域内外」欄には、技術開発課題の実施箇所について、特定区域内は「○」、特定区域外は「●」、特定区域内外両方は、「◎」のいずれかを記入すること。
 3 「技術開発目標」欄には、「九州森林管理局における技術開発目標(九州森林管理局長通告)」の1~5のうち、該当する目標の番号を記入すること。
 4 「技術開発委員会における意見」欄には、技術開発委員会における意見を記入すること。

平成16年

技術開発実施報告・計画

長崎 森林技術センター
森林管理(支)署

課 題	(8) 複層林施業指標林 (樹下植栽)				開発期間	平成3年度 ~ 平成22年度		
開発箇所	小浜温泉岳国有林 103か 林小班	担当部署	指導普及課、森林 整備課、販売課	共同研究 機 関	技術開発 目 標	(1)	特定区域 内 外	●
開発目的 (数値目標)	自然保護及び景観維持のため、人工林の非皆伐施業における樹下植栽の生長並びに上木伐出方法を開発する。							
年度別実施報告				16 年度 実施報告		17 年度 実施計画書		
				実施内容		普及指導	生長量調査 歩道整備	
試験地設定 (昭和49年度) 場所 小浜温泉岳国有林103か林小班 面積 1.08ha 林況 ヒノキ(大正2年植栽) ha当り本数1,247本 材積 389m ³ (RY0.76) 更新伐及び受光伐 更新伐 (昭和50年1月) 択伐率 本数43% 材積34% (RY0.55) 受光伐 1回目S56.10 2回目S62.2 3回目H6年度 樹下植栽と保育 植栽 昭和50年3月 スギ1,000本(0.48ha) 精英樹耐陰性検定5クローン及びヤチイスギ ヒノキ1,200本(0.6ha) (ha当り2000本植) 下刈 50~54年度(5回)つる切 51年度、除伐 58年度 枝下しS61年度、H9年度、下木保育間伐 H7年度、歩道整備 H7、9年度 調査事項 植栽木生長量調査(S50~H14) 相対照度調査(H5~H12) スギ耐陰性調査(選抜品種)(H7) 被害木調査(台風19号)上木50本 21m ³ 被害(H3)				生長量調査 歩道整備				
技術開発委員会における意見								

- (注) 1 「課題」欄には、技術開発課題名の他に番号を付して記入すること。
 2 「特定区域内外」欄には、技術開発課題の実施箇所について、特定区域内は「○」、特定区域外は「●」、特定区域内外両方は、「◎」のいずれかを記入すること。
 3 「技術開発目標」欄には、「九州森林管理局における技術開発目標(九州森林管理局長通達)」の1~5のうち、該当する目標の番号を記入すること。
 4 「技術開発委員会における意見」欄には、技術開発委員会における意見を記入すること。

平成16年度成長量調査野帳

プロット	樹種	樹高(m)		胸高直径(cm)		摘要
		16年度	15年度	16年度	15年度	
1	ヒノキ	9.60	9.50	16.0	15.5	No. 1
						No. 2 間伐
		9.30	9.20	16.0	15.5	No. 3
						No. 4 間伐
		9.50	9.40	13.0	12.0	No. 5
						No. 6 間伐
		10.70	10.70	17.0	17.0	No. 7
						No. 8 間伐
		8.90	8.90	14.5	14.0	No. 9
						No.10 間伐
	計	48.00	47.70	76.5	74.0	
平均	9.60	9.54	15.3	14.8		

プロット	樹種	樹高(m)		胸高直径(cm)		摘要
		16年度	15年度	16年度	15年度	
2	ヒノキ	8.80	8.70	15.0	14.5	No. 11
						No. 12 間伐
						No. 13 間伐
						No. 14 間伐
		10.50	10.40	16.0	15.5	No. 15
						No. 16 間伐
						No. 17 間伐
						No. 18 間伐
		10.00	9.90	16.5	16.0	No. 19
						No. 20
	計	29.30	29.00	47.5	46.0	
平均	9.77	9.67	15.83	15.33		

平成16年度成長量調査野帳

プロット	樹種	樹高(m)		胸高直径(cm)		摘要
		16年度	15年度	16年度	15年度	
3	ヒノキ	7.70	7.70	10.5	10.5	No. 21
		10.20	10.10	15.0	14.5	No. 22
						No. 23 間伐
		10.20	10.10	15.5	15.0	No. 24
						No. 25 間伐
						No. 26 間伐
		11.10	11.00	16.0	15.5	No. 27
						No. 28 間伐
		9.80	9.70	15.5	15.0	No. 29
		9.30	9.30	15.5	15.5	No. 30
	計	58.30	57.90	88.0	86.0	
	平均	9.72	9.65	14.67	14.33	

プロット	樹種	樹高(m)		胸高直径(cm)		摘要
		16年度	15年度	16年度	15年度	
4	ヒノキ	5.30	5.20	8.0	7.5	No. 31
						No. 32 間伐
						No. 33 間伐
						No. 34 間伐
		10.00	9.90	16.5	16.0	No. 35
		9.40	9.30	19.0	18.0	No. 36
						No. 37 間伐
		10.00	9.90	14.5	14.0	No. 38
		12.10	12.10	19.0	19.0	No. 39
		12.10	12.00	20.0	19.5	No. 40
	計	58.90	58.40	97.0	94.0	
	平均	9.82	9.73	16.17	15.67	

平成16年度成長量調査野帳

プロット	樹種	樹高(m)		胸高直径(cm)		摘要
		16年度	15年度	16年度	15年度	
5	ヒノキ					No. 41 間伐
						No. 42 間伐
						No. 43 間伐
		8.20	8.10	11.0	11.0	No. 44
						No. 45 間伐
		9.20	9.20	14.0	14.0	No. 46
		11.30	11.30	18.0	17.5	No. 47
						No. 48 間伐
		11.60	11.50	21.0	21.0	No. 49 間伐
						No. 50 間伐
	計	40.30	40.10	64.0	63.5	
平均	10.08	10.03	16.00	15.88		

プロット	樹種	樹高(m)		胸高直径(cm)		摘要
		16年度	15年度	16年度	15年度	
6	ヒノキ	7.00	6.90	9.0	9.0	No. 51
		8.70	8.60	10.0	9.5	No. 52
		8.10	8.00	10.5	10.0	No. 53
		8.50	8.50	11.5	11.5	No. 54
						No. 55 間伐
		7.10	7.00	12.5	12.0	No. 56
						No. 57 間伐
		11.20	11.10	15.5	15.0	No. 58
						No. 59 間伐
						No. 60 間伐
	計	50.60	50.10	69.0	67.0	
平均	8.43	8.35	11.50	11.17		

平成16年度成長量調査野帳

プロット	樹種	樹高(m)		胸高直径(cm)		摘要
		16年度	15年度	16年度	15年度	
7	ヒノキ					No. 61 間伐
		7.70	7.60	11.5	11.0	No. 62
		8.70	8.60	13.0	12.5	No. 63
						No. 64 間伐
		8.50	8.40	11.5	11.0	No. 65
						No. 66 間伐
		7.10	7.10	12.0	12.0	No. 67
		7.10	7.10	11.0	11.0	No. 68
						No. 69 間伐
		9.50	9.40	16.5	16.0	No. 70
	計	48.60	48.20	75.5	73.5	
平均	8.10	8.03	12.58	12.25		

プロット	樹種	樹高(m)		胸高直径(cm)		摘要
		16年度	15年度	16年度	15年度	
8	ヒノキ	9.80	9.70	14.0	13.5	No. 71
		9.00	9.00	12.5	12.0	No. 72
		7.80	7.80	10.5	10.0	No. 73
						No. 74 間伐
						No. 75 間伐
						No. 76 間伐
		11.00	10.90	19.5	16.5	No. 77
						No. 78 間伐
						No. 79 間伐
						No. 80 間伐
	計	37.60	37.40	56.5	52.0	
平均	9.40	9.35	14.13	13.00		

平成16年度成長量調査野帳

プロット	樹種	樹高(m)		胸高直径(cm)		摘要
		16年度	15年度	16年度	15年度	
9	スギ					No.81 間伐
						No.82 間伐
						No.83 間伐
		12.80	12.70	18.5	17.5	No.84
						No.85 間伐
						No.86 間伐
		11.40	11.30	18.0	16.5	No.87
						No.88 間伐
						No.89 間伐
						No.90 間伐
	計	24.20	24.00	36.5	34.0	
平均	12.10	12.00	18.25	17.00		

プロット	樹種	樹高(m)		胸高直径(cm)		摘要
		16年度	15年度	16年度	15年度	
10	スギ	13.60	13.50	20.0	19.5	No.91
		13.40	13.20	19.5	18.5	No.92
						No.93 間伐
		13.00	12.90	14.0	13.5	No.94
						No.95 間伐
						No.96 間伐
						No.97 間伐
						No.98 間伐
						No.99 間伐
						No.100 間伐
	計	40.00	39.60	53.5	51.5	
平均	13.33	13.20	17.83	17.17		

平成16年度成長量調査野帳

プロット	樹種	樹高(m)		胸高直径(cm)		摘要
		16年度	15年度	16年度	15年度	
11	スギ	14.30	14.20	23.0	22.0	No.101
		13.20	13.20	21.0	20.5	No.102
						No.103 間伐
		13.00	12.90	19.0	18.0	No.104
		13.00	12.90	17.0	16.5	No.105
						No.106 間伐
		11.70	11.60	16.0	15.5	No.107
						No.108 間伐
						No.109 間伐
						No.110 間伐
	計	65.20	64.80	96.0	92.5	
平均	13.04	12.96	19.20	18.50		

プロット	樹種	樹高(m)		胸高直径(cm)		摘要
		16年度	15年度	16年度	15年度	
12	スギ	14.50	14.00	27.0	26.5	No.111
						No.112 間伐
		13.50	13.40	23.0	22.0	No.113
						No.114 間伐
		13.70	13.50	19.0	18.5	No.115
						No.116 間伐
		13.60	13.50	16.5	16.0	No.117
		13.60	13.60	16.5	16.0	No.118
						No.119 間伐
						No.120 間伐
	計	68.90	68.00	102.0	99.0	
平均	13.78	13.60	20.40	19.80		

平成16年度成長量調査野帳

プロット	樹種	樹高(m)		胸高直径(cm)		摘要
		16年度	15年度	16年度	15年度	
13	スギ					No.121 間伐
		14.60	14.50	22.0	21.5	No.122
						No.123 間伐
						No.124 間伐
		14.30	14.30	20.5	20.5	No.125
						No.126 間伐
		12.60	12.50	16.0	15.5	No.127
						No.128 間伐
						No.129 間伐
						No.130 間伐
	計	41.50	41.30	58.5	57.5	
平均	13.83	13.77	19.50	19.17		

プロット	樹種	樹高(m)		胸高直径(cm)		摘要
		16年度	15年度	16年度	15年度	
14	スギ	12.60	12.50	16.0	15.5	No.131
		13.60	13.60	17.0	17.0	No.132
						No.133 間伐
						No.134 間伐
		12.60	12.50	13.5	13.0	No.135
		12.70	12.60	15.5	15.5	No.136
						No.137 間伐
		13.50	13.50	16.0	16.0	No.138
						No.139 間伐
						No.140 間伐
	計	65.00	64.70	78.0	77.0	
平均	13.00	12.94	15.60	15.40		

平成16年度成長量調査野帳

プロット	樹種	樹高(m)		胸高直径(cm)		摘要
		16年度	15年度	16年度	15年度	
15	スギ	16.00	15.80	28.0	27.5	No.141
						No.142 間伐
						No.143 間伐
		15.20	15.10	21.0	20.5	No.144
		14.70	14.70	19.5	18.5	No.145
						No.146 間伐
						No.147 間伐
		14.60	14.50	18.5	17.5	No.148
						No.149 間伐
		13.60	13.50	18.0	17.5	No.150
	計	74.10	73.60	105.0	101.5	
	平均	14.82	14.72	21.00	20.30	

平成16年度成長量調査野帳

プロット	樹種	樹高(m)		胸高直径(cm)		摘要	
		16年度	15年度	16年度	15年度		
耐 陰 性 品 種	八	11.50	11.50	20.0	20.0	1列	
						1列 間伐	
		9.10	9.00	13.5	13.0	1列	
						2列 間伐	
	女	9.80	9.80	13.0	13.0	2列	
		8.10	8.10	11.5	11.5	2列	
		9.00	9.00	13.5	13.5	3列	
						3列 間伐	
	六					3列 間伐	
						4列 間伐	
		9.90	9.90	16.0	16.0	4列	
		10.00	9.90	15.5	15.0	4列	
	号	13.10	13.10	23.0	23.0	5列	
		12.70	12.70	23.5	23.5	5列	
		11.10	11.10	17.0	17.0	5列	
		12.10	12.10	23.0	22.5	5列	
		計	116.40	116.20	189.5	188.0	
		平均	10.58	10.56	17.23	17.09	

平成16年度成長量調査野帳

プロット	樹種	樹高(m)		胸高直径(cm)		摘要	
		16年度	15年度	16年度	15年度		
耐 陰 性 品 種	浮					1列 間伐	
						1列 間伐	
						1列 間伐	
	羽		8.50	8.50	11.0	11.0	2列
			9.00	9.00	12.0	12.0	2列
			7.90	7.90	11.0	11.0	2列
							3列 間伐
							3列 間伐
							3列 間伐
							4列 間伐
							4列 間伐
							4列 間伐
							5列 間伐
	八 号		9.80	9.80	13.0	13.0	5列
			10.00	10.00	14.0	13.5	5列
		計	45.20	45.20	61.0	60.5	
		平均	9.04	9.04	12.20	12.10	

平成16年度成長量調査野帳

プロット	樹種	樹高(m)		胸高直径(cm)		摘要	
		16年度	15年度	16年度	15年度		
耐 陰 性 品 種	唐	6.90	6.90	9.0	9.0	1列	
						1列 間伐	
		7.70	7.70	12.5	12.5	1列	
		8.50	8.50	11.0	11.0	2列	
	津					2列 間伐	
		8.30	8.20	10.5	10.0	2列	
		9.90	9.80	18.0	17.5	3列	
						3列 間伐	
	八 号	8.70	8.70	10.5	10.5	3列	
		9.20	9.20	11.0	11.0	3列	
		9.60	9.60	12.0	12.0	4列	
		9.50	9.50	12.0	12.0	4列	
		7.60	7.50	9.5	9.0	4列	
		9.00	8.90	13.0	12.5	5列	
		9.00	9.00	15.0	14.5	5列	
						5列 間伐	
		9.10	9.10	14.5	14.0	5列	
		計	113.00	112.60	158.50	155.50	
		平均	8.69	8.66	12.19	11.96	

平成16年度成長量調査野帳

プロット	樹種	樹高(m)		胸高直径(cm)		摘要	
		16年度	15年度	16年度	15年度		
耐 陰 性 品 種	佐	10.50	10.50	11.5	11.5	1列	
		11.90	11.80	15.0	14.5	1列	
		12.70	12.70	17.5	17.5	1列	
		14.10	14.00	2.0	19.5	2列	
		14.00	14.00	15.0	15.0	2列	
	賀	12.90	12.90	15.0	15.0	2列	
		13.60	13.60	19.0	19.0	2列	
		12.70	12.60	18.0	17.5	3列	
		12.70	12.60	17.5	17.0	3列	
		12.80	12.70	19.5	19.0	3列	
	三	12.00	12.00	17.5	17.5	4列	
		12.20	12.20	17.0	17.0	4列	
		11.30	11.20	16.5	16.0	4列	
		12.90	12.90	20.5	20.5	4列	
		13.20	13.20	25.5	25.5	5列	
	号	12.70	12.60	24.5	24.0	5列	
		12.50	12.40	18.0	17.5	5列	
		計	214.70	213.90	289.50	303.50	
		平均	12.63	12.58	17.03	17.85	

平成16年度成長量調査野帳

プロット	樹種	樹高(m)		胸高直径(cm)		摘要
		16年度	15年度	16年度	15年度	
耐 陰 性 品 種	杵					1列 間伐
						1列 間伐
						1列 間伐
						2列 間伐
	島	12.30	12.30	15.0	14.5	2列
						2列 間伐
						3列 間伐
						3列 間伐
	一 号	9.80	9.80	11.5	11.5	4列
						4列 間伐
						4列 間伐
		10.40	10.40	11.5	11.5	4列
		10.90	10.90	13.5	13.5	5列
		10.90	10.90	14.0	14.0	5列
		10.60	10.60	13.5	13.5	5列
		計	64.90	64.90	79.00	78.50
	平均	10.82	10.82	13.17	13.08	

椎茸山バス停

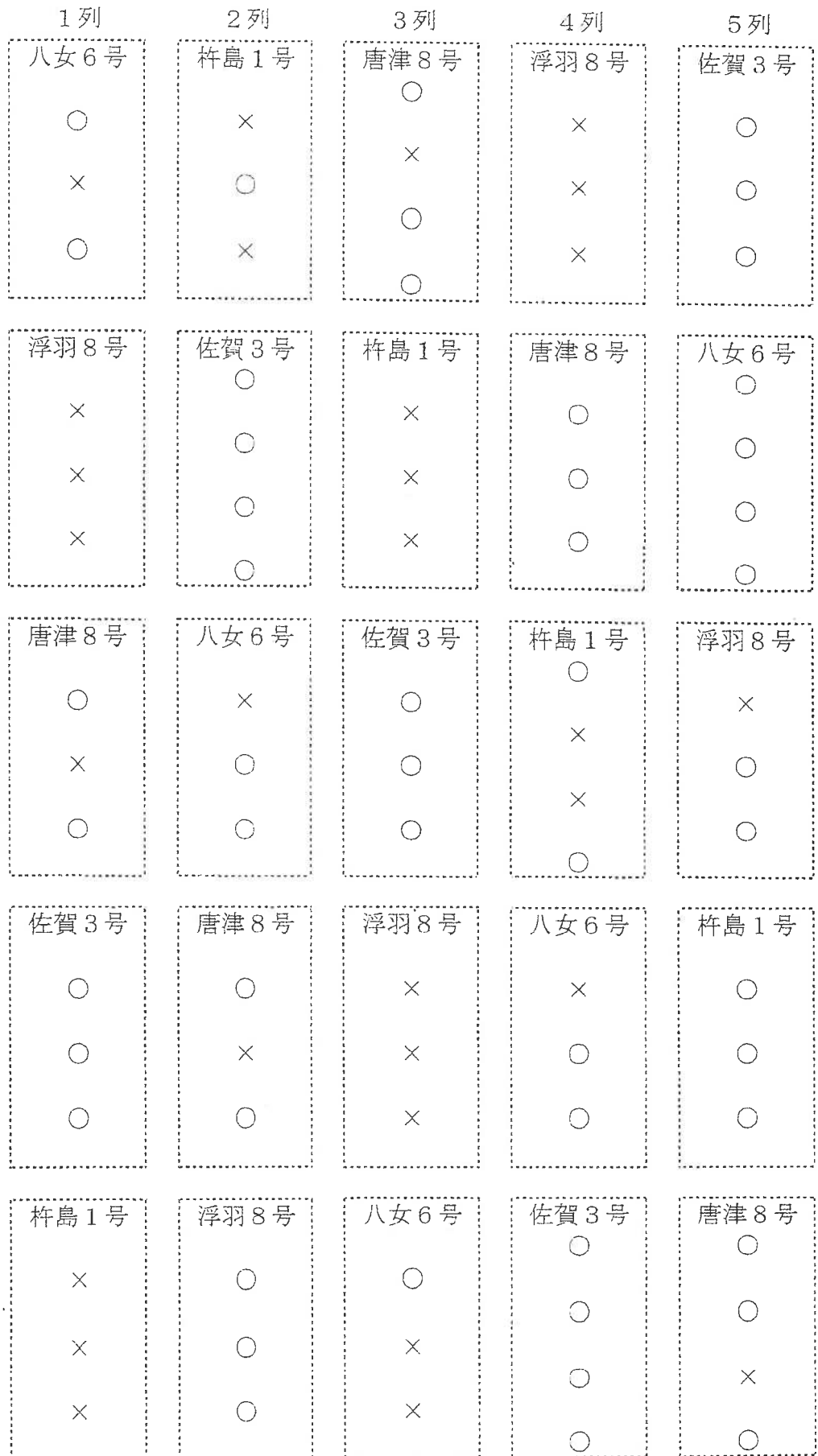
国道

歩道

ヒノキ								スギ								スギ 耐陰性 品種														
ブロット1	ブロット2	ブロット3	ブロット4	ブロット5	ブロット6	ブロット7	ブロット8	ブロット9	ブロット10	ブロット11	ブロット12	ブロット13	ブロット14	ブロット15																
No.1	○	No.11	○	No.21	○	No.31	○	No.41	×	No.51	○	No.61	×	No.71	○	No.81	×	No.91	○	No.101	○	No.111	○	No.121	×	No.131	○	No.141	○	
No.2	×	No.12	×	No.22	○	No.32	×	No.42	×	No.52	○	No.62	○	No.72	○	No.82	×	No.92	○	No.102	○	No.112	×	No.122	○	No.132	○	No.142	×	
No.3	○	No.13	×	No.23	×	No.33	×	No.43	×	No.53	○	No.63	○	No.73	○	No.83	×	No.93	×	No.103	×	No.113	○	No.123	×	No.133	×	No.143	×	
No.4	×	No.14	×	No.24	○	No.34	×	No.44	○	No.54	○	No.64	×	No.74	×	No.84	○	No.94	○	No.104	○	No.114	×	No.124	×	No.134	×	No.144	○	
No.5	○	No.15	○	No.25	×	No.35	○	No.45	×	No.55	×	No.65	○	No.75	×	No.85	×	No.95	×	No.105	○	No.115	○	No.125	○	No.135	○	No.145	○	
No.6	×	No.16	×	No.26	×	No.36	○	No.46	○	No.56	○	No.66	×	No.76	×	No.86	×	No.96	×	No.106	×	No.116	×	No.126	×	No.136	○	No.146	×	
No.7	○	No.17	×	No.27	○	No.37	×	No.47	○	No.57	×	No.67	○	No.77	○	No.87	○	No.97	×	No.107	○	No.117	○	No.127	○	No.137	×	No.147	×	
No.8	×	No.18	×	No.28	×	No.38	○	No.48	×	No.58	○	No.68	○	No.78	×	No.88	×	No.98	×	No.108	×	No.118	○	No.128	×	No.138	○	No.148	○	
No.9	○	No.19	○	No.29	○	No.39	○	No.49	○	No.59	×	No.69	×	No.79	×	No.89	×	No.99	×	No.109	×	No.119	×	No.129	×	No.139	×	No.149	×	
No.10	×	No.20	○	No.30	○	No.40	○	No.50	×	No.60	×	No.70	○	No.80	×	No.90	×	No.100	×	No.110	×	No.120	×	No.130	×	No.140	×	No.150	○	

耐陰樹品種配置図

道路側



※ ○ 生立木
× 枯損木及び間伐木

平成17年

技術開発実施報告・計画

森林技術センター
長崎 森林管理(支)署

課 題	(8) 複層林施業指標林 (樹下植栽)				開発期間	平成3年度 ~ 平成22年度		
開発箇所	小浜温泉岳国有林 103か 林小班	担当部署	指導普及課、森林 整備課、販売課	共同研究 機 関	技術開発 目 標	(1)	特定区域 内 外	●
開発目的 (数値目標)	自然保護及び景観維持のため、人工林の非皆伐施業における樹下植栽の生長並びに上木伐出方法を開発する。							
年度別実施報告		17 年度 実施報告				18 年度 実施計画書		
		実施内容		普及指導		生長量調査 歩道整備		
<p>試験地設定 (昭和49年度) 場所 小浜温泉岳国有林103か林小班 面積 1.08ha 林況 ヒノキ(大正2年植栽) ha当り本数1,247本 材積 389m³ (RY0.76)</p> <p>更新伐及び受光伐 更新伐(昭和50年1月) 択伐率 本数43% 材積34%(RY0.55) 受光伐 1回目S56.10 2回目S62.2 3回目H6年度</p> <p>樹下植栽と保育 植栽 昭和50年3月 スギ1,000本(0.48ha) 精英樹耐陰性検定5クローン及びヤチイスギ) ヒノキ1,200本(0.6ha) (ha当り2000本植) 下刈 50~54年度(5回)つる切 51年度、除伐 58年度 枝下し S61年度、H9年度、下木保育間伐 H7年度、歩道整備 H7、9年度</p> <p>調査事項 植栽木生長量調査(S50~H14) 相対照度調査(H15~H12) スギ耐陰性調査(選抜品種)(H17) 被害木調査(台風19号)上木50本 21m³被害(H3)</p>		<p>生長量調査 歩道整備</p>		<p>普及指導</p> <p>植栽木(下木)について、品種により生長に差があるものの比較的良好に生長している。しかし、上木は台風被害等により残存本数は少なく、複層林として形成されていない状況にあることから、本課題の目的である上木の伐出方法の開発は困難な状況。</p>		<p>生長量調査 歩道整備</p>		
技術開発委員会における意見								

- (注) 1 「課題」欄には、技術開発課題名の他に番号を付して記入すること。
 2 「特定区域内外」欄には、技術開発課題の実施箇所について、特定区域内は「○」、特定区域外は「◎」、特定区域内外両方は、「◎」のいずれかを記入すること。
 3 「技術開発目標」欄には、「九州森林管理局における技術開発目標(九州森林管理局長通達)」の1~5のうち、該当する目標の番号を記入すること。
 4 「技術開発委員会における意見」欄には、技術開発委員会における意見を記入すること。

平成17年度生長量調査野帳

プロット	樹種	樹高(m)		胸高直径(cm)		摘要
		17年度	16年度	17年度	16年度	
1	ヒノキ	9.70	9.60	16.0	16.0	No.1
						No.2 間伐
		9.40	9.30	16.5	16.0	No.3
						No.4 間伐
		9.40	9.50	12.0	13.0	No.5
						No.6 間伐
		10.90	10.70	18.0	17.0	No.7
						No.8 間伐
		8.90	8.90	14.0	14.5	No.9
						No.10 間伐
	計	48.30	49.00	76.5	76.5	
	平均	9.66	9.60	15.3	15.3	

プロット	樹種	樹高(m)		胸高直径(cm)		摘要
		17年度	16年度	17年度	16年度	
9	スギ					No.81 間伐
						No.82 間伐
						No.83 間伐
		9.00	12.80	18.0	18.5	No.84
						No.85 間伐
						No.86 間伐
		11.50	11.40	17.5	18.0	No.87
						No.88 間伐
						No.89 間伐
						No.90 間伐
	計	20.50	24.20	35.5	36.5	
	平均	10.25	12.10	17.75	18.25	

プロット	樹種	樹高(m)		胸高直径(cm)		摘要
		17年度	16年度	17年度	16年度	
2	ヒノキ	8.70	8.80	15.0	15.0	No.11
						No.12 間伐
						No.13 間伐
						No.14 間伐
		10.50	10.50	16.5	16.0	No.15
						No.16 間伐
						No.17 間伐
						No.18 間伐
		9.90	10.00	16.0	16.5	No.19
		8.80	6.70	17.5	17.0	No.20
	計	37.90	38.00	65.0	64.5	
	平均	12.63	12.67	21.67	21.50	

プロット	樹種	樹高(m)		胸高直径(cm)		摘要
		17年度	16年度	17年度	16年度	
10	スギ	13.90	13.60	21.5	20.0	No.91
		13.40	13.40	20.5	19.5	No.92
						No.93 間伐
		13.00	13.00	14.0	14.0	No.94
						No.95 間伐
						No.96 間伐
						No.97 間伐
						No.98 間伐
						No.99 間伐
						No.100 間伐
	計	40.30	40.00	56.0	53.5	
	平均	13.43	13.33	18.67	17.83	

プロット	樹種	樹高(m)		胸高直径(cm)		摘要
		17年度	16年度	17年度	16年度	
3	ヒノキ	7.80	7.70	11.0	10.5	No.21
		11.20	10.20	15.0	15.0	No.22
						No.23 間伐
		10.20	10.20	15.5	15.5	No.24
						No.25 間伐
						No.26 間伐
		11.00	11.10	15.5	16.0	No.27
						No.28 間伐
		9.70	9.80	15.0	15.5	No.29
		9.50	9.30	16.5	15.5	No.30
	計	59.40	58.30	88.5	88.0	
	平均	9.90	9.72	14.75	14.67	

プロット	樹種	樹高(m)		胸高直径(cm)		摘要
		17年度	16年度	17年度	16年度	
11	スギ	14.40	14.30	23.0	23.0	No.101
		13.50	13.20	22.0	21.0	No.102
						No.103 間伐
		13.00	13.00	19.0	19.0	No.104
		13.20	13.00	18.0	17.0	No.105
						No.106 間伐
		11.70	11.70	16.0	16.0	No.107
						No.108 間伐
						No.109 間伐
						No.110 間伐
	計	65.80	65.20	98.0	96.0	
	平均	13.16	13.04	19.60	19.20	

プロット	樹種	樹高(m)		胸高直径(cm)		摘要
		17年度	16年度	17年度	16年度	
4	ヒノキ	5.20	5.30	7.5	8.0	No.31
						No.32 間伐
						No.33 間伐
						No.34 間伐
		9.90	10.00	16.5	16.5	No.35
		9.50	9.40	19.0	19.0	No.36
						No.37 間伐
		10.00	10.00	15.0	14.5	No.38
		12.30	12.10	20.5	19.0	No.39
		12.30	12.10	21.5	20.0	No.40
	計	59.20	58.90	100.0	97.0	
	平均	9.87	9.82	16.67	16.17	

プロット	樹種	樹高(m)		胸高直径(cm)		摘要
		17年度	16年度	17年度	16年度	
12	スギ	14.60	14.50	29.5	27.0	No.111
						No.112 間伐
		13.60	13.50	23.0	23.0	No.113
						No.114 間伐
		13.70	13.70	19.5	19.0	No.115
						No.116 間伐
		13.30	13.60	16.5	16.5	No.117
		13.30	13.60	17.0	16.5	No.118
						No.119 間伐
						No.120 間伐
	計	69.30	68.90	105.5	102.0	
	平均	13.86	13.78	21.10	20.40	

平成17年度生長量調査野帳

プロット	樹種	樹高(m)		胸高直径(cm)		摘要
		17年度	16年度	17年度	16年度	
5	ヒノキ					No. 41 間伐
						No. 42 間伐
						No. 43 間伐
		8.10	8.20	11.0	11.0	No. 44
						No. 45 間伐
		9.40	9.20	15.0	14.0	No. 46
		11.40	11.30	18.0	18.0	No. 47
						No. 48 間伐
		11.80	11.60	22.5	21.0	No. 49 間伐
						No. 50 間伐
計	40.70	40.30	66.5	64.0		
平均	10.18	10.08	16.63	16.00		

プロット	樹種	樹高(m)		胸高直径(cm)		摘要
		17年度	16年度	17年度	16年度	
13	スギ					No.121 間伐
		14.50	14.60	21.5	22.0	No.122
						No.123 間伐
						No.124 間伐
		14.60	14.30	22.0	20.5	No.125
						No.126 間伐
		12.70	12.60	16.5	16.0	No.127
						No.128 間伐
						No.129 間伐
						No.130 間伐
計	41.00	41.50	60.0	58.5		
平均	13.93	13.83	20.00	19.50		

プロット	樹種	樹高(m)		胸高直径(cm)		摘要
		17年度	16年度	17年度	16年度	
6	ヒノキ	7.00	7.00	10.0	9.0	No. 51
		8.80	8.70	11.0	10.0	No. 52
		8.10	8.10	10.5	10.5	No. 53
		8.70	8.50	12.5	11.5	No. 54
						No. 55 間伐
		7.20	7.10	13.0	12.5	No. 56
						No. 57 間伐
		11.40	11.20	15.5	15.5	No. 58
						No. 59 間伐
						No. 60 間伐
計	51.20	50.50	73.5	69.0		
平均	8.53	8.43	12.25	11.50		

プロット	樹種	樹高(m)		胸高直径(cm)		摘要
		17年度	16年度	17年度	16年度	
14	スギ	12.50	12.60	16.0	16.0	No.131
		13.70	13.60	17.5	17.0	No.132
						No.133 間伐
						No.134 間伐
		12.50	12.60	13.0	13.5	No.135
		12.60	12.70	15.5	15.5	No.136
						No.137 間伐
		13.60	13.50	17.0	16.0	No.138
						No.139 間伐
						No.140 間伐
計	55.00	65.00	79.0	78.0		
平均	13.00	13.00	15.80	15.60		

プロット	樹種	樹高(m)		胸高直径(cm)		摘要
		17年度	16年度	17年度	16年度	
7	ヒノキ					No. 61 間伐
		7.70	7.70	11.5	11.5	No. 62
		8.80	8.70	13.5	13.0	No. 63
						No. 64 間伐
		8.50	8.50	11.5	11.5	No. 65
						No. 66 間伐
		7.20	7.10	12.5	12.0	No. 67
		7.20	7.10	11.5	11.0	No. 68
						No. 69 間伐
						No. 70
計	48.90	48.60	77.5	75.5		
平均	8.15	8.10	12.92	12.58		

プロット	樹種	樹高(m)		胸高直径(cm)		摘要
		17年度	16年度	17年度	16年度	
15	スギ	16.10	16.00	30.0	28.0	No.141
						No.142 間伐
						No.143 間伐
		15.40	15.20	22.0	21.0	No.144
		14.90	14.70	19.5	19.5	No.145
						No.146 間伐
						No.147 間伐
		14.60	14.60	18.0	18.5	No.148
						No.149 間伐
						No.150
計	74.50	74.10	107.0	105.0		
平均	14.90	14.82	21.40	21.00		

プロット	樹種	樹高(m)		胸高直径(cm)		摘要
		17年度	16年度	17年度	16年度	
8	ヒノキ	9.80	9.60	14.0	14.0	No. 71
		9.00	9.00	12.5	12.5	No. 72
		7.80	7.80	10.0	10.5	No. 73
						No. 74 間伐
						No. 75 間伐
						No. 76 間伐
		11.10	11.00	20.5	19.5	No. 77
						No. 78 間伐
						No. 79 間伐
						No. 80 間伐
計	37.70	37.60	57.0	56.5		
平均	9.43	9.40	14.25	14.13		

平成17年度生長量調査野帳

プロット	樹種	樹高(m)		胸高直径(cm)		摘要
		17年度	16年度	17年度	16年度	
耐陰性品種	八	11.70	11.50	22.0	20.0	1列
						1列 間伐
		9.10	9.10	11.0	13.5	1列
						2列 間伐
						2列
	女	9.90	9.60	12.0	13.0	2列
		9.10	9.10	10.5	11.5	2列
		9.00	9.00	14.5	13.5	3列
						3列 間伐
						3列 間伐
	六					4列 間伐
		9.90	9.90	17.5	16.0	4列
		9.90	10.00	15.5	15.5	4列
		13.20	13.10	24.5	23.0	5列
		12.90	12.70	26.0	23.5	5列
号	11.10	11.10	17.0	17.0	5列	
	12.30	12.10	24.5	23.0	5列	
計	117.00	116.40	195.0	189.5		
平均	10.84	10.58	17.73	17.23		

平成17年度生長量調査野帳

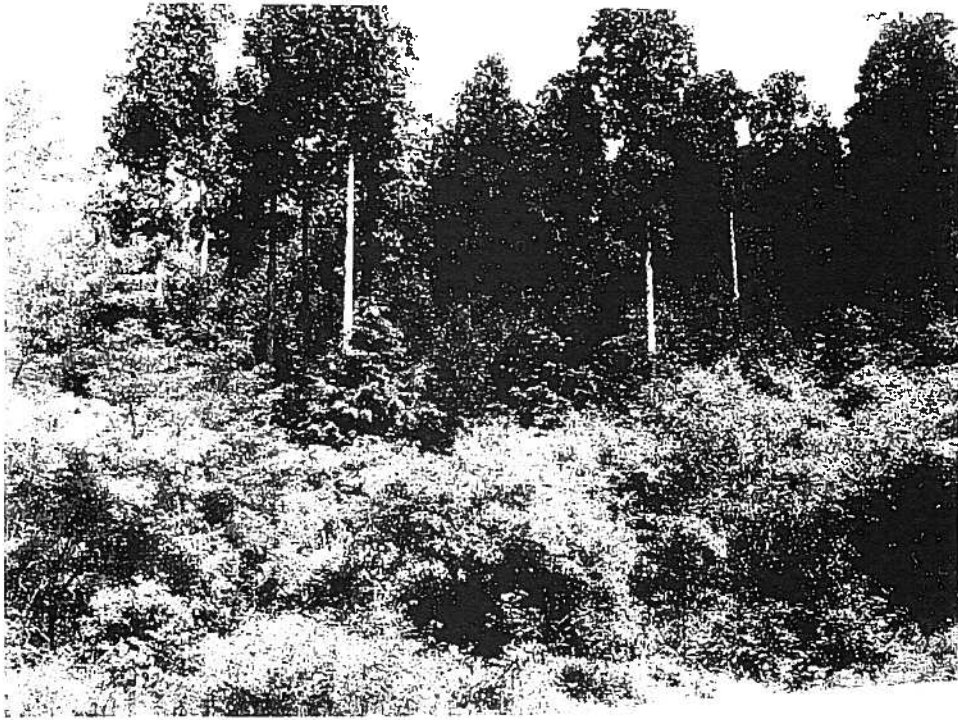
プロット	樹種	樹高(m)		胸高直径(cm)		摘要
		17年度	16年度	17年度	16年度	
耐陰性品種	浮					1列 間伐
						1列 間伐
						1列 間伐
		8.50	8.50	10.0	11.0	2列
		9.00	9.00	11.0	12.0	2列
	羽	7.90	7.90	10.0	11.0	2列
						3列 間伐
						3列 間伐
						3列 間伐
						4列 間伐
	号					4列 間伐
						4列 間伐
						5列 間伐
		9.80	9.80	13.5	13.0	5列
		10.00	10.00	14.0	14.0	5列
計	45.20	45.20	58.5	61.0		
平均	9.04	9.04	11.70	12.20		

プロット	樹種	樹高(m)		胸高直径(cm)		摘要
		17年度	16年度	17年度	16年度	
耐陰性品種	唐	6.90	6.90	7.5	9.0	1列
						1列 間伐
		7.70	7.70	11.0	12.5	1列
		8.50	8.50	10.0	11.0	2列
						2列 間伐
	津	8.20	8.30	10.0	10.5	2列
		10.20	9.90	18.5	18.0	3列
						3列 間伐
		9.70	9.70	10.0	10.5	3列
		9.20	9.20	11.0	11.0	3列
	号	9.60	9.60	12.0	12.0	4列
		9.50	9.50	11.0	12.0	4列
		7.50	7.60	9.0	9.5	4列
		8.90	9.00	12.5	13.0	5列
		9.00	9.00	15.0	15.0	5列
				5列 間伐		
	9.10	9.10	15.0	14.5	5列	
計	113.00	113.00	153.50	153.50		
平均	8.88	8.88	11.21	12.18		

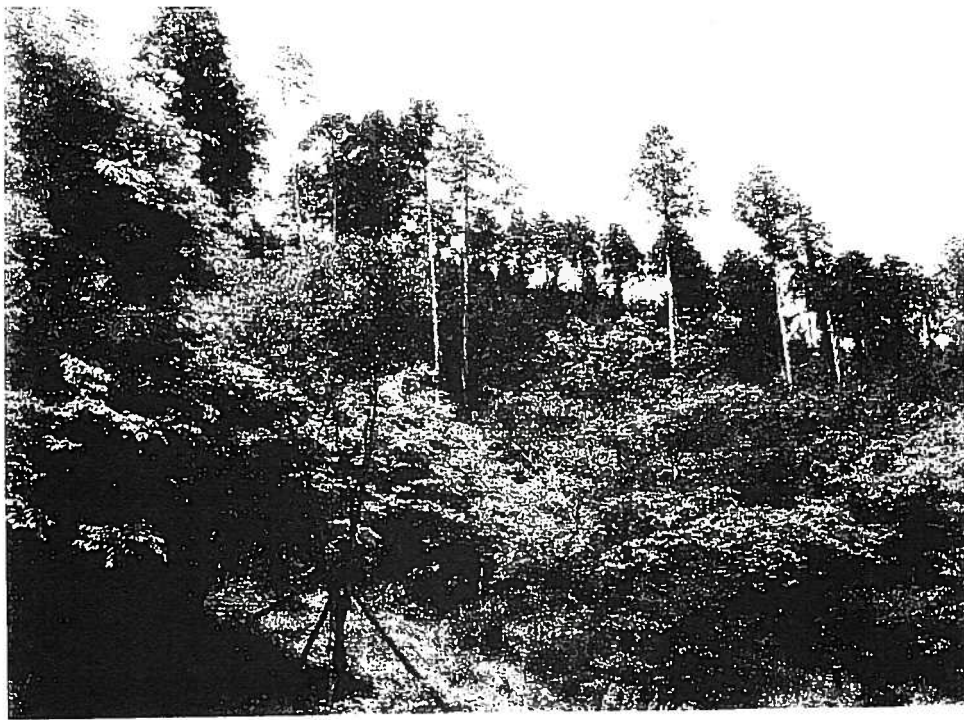
プロット	樹種	樹高(m)		胸高直径(cm)		摘要
		17年度	16年度	17年度	16年度	
耐陰性品種	三	10.30	10.50	11.5	11.5	1列
		11.90	11.90	15.0	15.0	1列
		12.70	12.70	19.0	17.5	1列
		14.10	14.10	20.0	20.0	2列
		14.00	14.00	15.0	15.0	2列
	賀	12.90	12.90	15.0	15.0	2列
		13.60	13.60	18.5	19.0	2列
		12.70	12.70	18.0	18.0	3列
		12.70	12.70	17.5	17.5	3列
		12.80	12.80	20.0	19.5	3列
	号	12.00	12.00	17.5	17.5	4列
		12.20	12.20	17.5	17.0	4列
		11.90	11.90	16.5	16.5	4列
		12.90	12.90	21.5	20.5	4列
		14.10	13.20	29.0	25.5	5列
	14.00	12.70	25.5	24.5	5列	
	12.50	12.50	18.0	18.0	5列	
計	216.50	214.70	315.00	307.50		
平均	12.76	12.63	18.93	18.09		

プロット	樹種	樹高(m)		胸高直径(cm)		摘要
		17年度	16年度	17年度	16年度	
耐陰性品種	梓					1列 間伐
						1列 間伐
						1列 間伐
						2列 間伐
		12.90	12.30	18.0	18.0	2列
	鳥					2列 間伐
						3列 間伐
						3列 間伐
						3列 間伐
						3列 間伐
	号	9.60	9.60	11.0	11.5	4列
						4列 間伐
						4列 間伐
		10.40	10.40	11.5	11.5	4列
		10.90	10.90	13.5	13.5	5列
	10.90	10.90	14.5	14.0	5列	
	10.80	10.80	14.0	13.5	5列	
計	65.10	64.90	80.50	79.00		
平均	10.85	10.82	13.42	13.17		

課題：(8) 複層林施業指標林(樹下植栽)



近景：植栽木は品種に差があるものの比較的良好に生長している



遠景：台風等による被害により、上木の残存本数は点状に生存している

平成18年

技術開発実施報告・計画

森林技術センター
長崎 森林管理(支)署

課 題	(8) 複層林施業指標林(樹下植栽)				開発期間	平成3年度 ~ 平成22年度		
開発箇所	小浜温泉岳国有林 103か林小班	担当部署	指導普及課、森林 整備課、販売課	共同研究 機 関	技術開発 目 標	(1)	特定区域 内 外	◎
開発目的 (数値目標)	自然保護及び景観維持のため、人工林の非皆伐施業における樹下植栽の生長並びに上木伐出方法を開発する。							
年度別実施報告		18 年度 実施報告				19 年度 実施計画書		
		実施内容		普及指導		生長量調査 歩道整備		
<p>試験地設定 (昭和49年度) 場所 小浜温泉岳国有林103か林小班 面積 1.08ha 林況 ヒノキ(大正2年植栽) ha当り本数1,247本 材積 389m³ (RY0.76)</p> <p>更新伐及び受光伐 更新伐(昭和50年1月) 伐率 本数43% 材積34%(RY0.55) 受光伐 1回目S56.10 2回目S62.2 3回目H6年度</p> <p>樹下植栽と保育 植栽 昭和50年3月 スギ1,000本(0.48ha) 精英樹耐陰性検定5クローン及びヤチイスギ) ヒノキ1,200本(0.6ha) (ha当り2000本植) 下刈 50~54年度(5回)つる切 51年度、除伐 58年度 枝下しS61年度、H9年度、下木保育間伐 H7年度、歩道整備 H7、9年度 調査事項 植栽木生長量調査(S50~H14) 相対照度調査(H15~H12)スギ耐陰性調査(選抜品種)(H7) 被害木調査(台風19号)上木50本 21m³被害(H3)</p>		生長量調査 歩道整備				生長量調査 歩道整備		
技術開発委員会における意見		<p>(追記)</p> <p>平成19年度 長崎署より複層林施業指標林廃止上申が提出され、平成20年3月に現地調査を実施した結果、上木の成育、本数、下木の成育状況を確認し、指標林として存続させることとした。 試験地としての調査は、平成18年度を最後に調査を終了とした。</p>						

(注) 1 「課題」欄には、技術開発課題名の他に番号を付して記入すること。
2 「特定区域内外」欄には、技術開発課題の実施箇所について、特定区域内は「○」、特定区域外は「□」、特定区域内外両方は、「◎」のいずれかを記入すること。
3 「技術開発目標」欄には、「九州森林管理局における技術開発目標(九州森林管理局長通達)」の1~5のうち、該当する目標の番号を記入すること。
4 「技術開発委員会における意見」欄には、技術開発委員会における意見を記入すること。

平成18年度生長量調査野帳

プロット	樹種	樹高(m)		胸高直径(cm)		摘要
		18年度	17年度	18年度	17年度	
1	ヒノキ	9.70	9.70	16.0	16.0	No. 1
						No. 2 間伐
		9.40	9.40	17.0	16.5	No. 3
						No. 4 間伐
		9.50	9.40	13.0	12.0	No. 5
						No. 6 間伐
		10.90	10.90	18.0	18.0	No. 7
						No. 8 間伐
		9.00	8.90	15.0	14.0	No. 9
						No. 10 間伐
	計	48.50	48.30	79.0	76.5	
	平均	9.70	9.66	15.8	15.3	

プロット	樹種	樹高(m)		胸高直径(cm)		摘要
		18年度	17年度	18年度	17年度	
2	ヒノキ	8.80	8.70	15.5	15.0	No. 11
						No. 12 間伐
						No. 13 間伐
						No. 14 間伐
		11.00	10.50	16.5	16.5	No. 15
						No. 16 間伐
						No. 17 間伐
						No. 18 間伐
		10.00	9.90	16.5	16.0	No. 19
		8.80	8.80	17.5	17.5	No. 20
	計	38.60	37.90	66.0	65.0	
	平均	9.65	9.48	16.50	16.25	

平成18年度成長量調査野帳

プロット	樹種	樹高(m)		胸高直径(cm)		摘要
		18年度	17年度	18年度	17年度	
3	ヒノキ	7.80	7.80	11.0	11.0	No. 21
		11.50	11.20	15.0	15.0	No. 22
						No. 23 間伐
		10.50	10.20	15.5	15.5	No. 24
						No. 25 間伐
						No. 26 間伐
		11.50	11.00	16.0	15.5	No. 27
						No. 28 間伐
		9.80	9.70	16.0	15.0	No. 29
		9.50	9.50	17.0	16.5	No. 30
	計	60.60	59.40	90.5	88.5	
	平均	10.10	9.90	15.08	14.75	

プロット	樹種	樹高(m)		胸高直径(cm)		摘要
		18年度	17年度	18年度	17年度	
4	ヒノキ	5.50	5.20	8.0	7.5	No. 31
						No. 32 間伐
						No. 33 間伐
						No. 34 間伐
		10.00	9.90	17.0	16.5	No. 35
		9.50	9.50	19.5	19.0	No. 36
						No. 37 間伐
		10.50	10.00	15.0	15.0	No. 38
		12.50	12.30	21.0	20.5	No. 39
		12.50	12.30	22.0	21.5	No. 40
	計	60.50	59.20	102.5	100.0	
	平均	10.08	9.87	17.08	16.67	

平成18年度成長量調査野帳

プロット	樹種	樹高(m)		胸高直径(cm)		摘要
		18年度	17年度	18年度	17年度	
5	ヒノキ					No. 41 間伐
						No. 42 間伐
						No. 43 間伐
		8.50	8.10	11.0	11.0	No. 44
						No. 45 間伐
		9.50	9.40	15.0	15.0	No. 46
		11.50	11.40	18.0	18.0	No. 47
						No. 48 間伐
		12.00	11.80	23.0	22.5	No. 49 間伐
						No. 50 間伐
	計	41.50	40.70	67.0	66.5	
平均	10.38	10.18	16.75	16.63		

平成18年度成長量調査野帳

プロット	樹種	樹高(m)		胸高直径(cm)		摘要	
		18年度	17年度	18年度	17年度		
7	ヒノキ					No. 61 間伐	
		7.90	7.70	11.5	11.5	No. 62	
		8.80	8.80	13.5	13.5	No. 63	
						No. 64 間伐	
		8.60	8.50	11.5	11.5	No. 65	
						No. 66 間伐	
		7.20	7.20	12.5	12.5	No. 67	
		7.40	7.20	12.0	11.5	No. 68	
						No. 69 間伐	
		9.60	9.50	17.0	17.0	No. 70	
		計	49.50	48.90	78.0	77.5	
		平均	8.25	8.15	13.00	12.92	

プロット	樹種	樹高(m)		胸高直径(cm)		摘要
		18年度	17年度	18年度	17年度	
6	ヒノキ	7.00	7.00	10.0	10.0	No. 51
		9.00	8.80	11.0	11.0	No. 52
		8.50	8.10	11.0	10.5	No. 53
		9.00	8.70	12.5	12.5	No. 54
						No. 55 間伐
		7.50	7.20	13.0	13.0	No. 56
						No. 57 間伐
		11.60	11.40	16.5	16.5	No. 58
						No. 59 間伐
						No. 60 間伐
	計	52.60	51.20	74.0	73.5	
平均	8.77	8.53	12.33	12.25		

プロット	樹種	樹高(m)		胸高直径(cm)		摘要
		18年度	17年度	18年度	17年度	
8	ヒノキ	9.30	9.20	14.0	14.0	No. 71
		9.20	9.00	13.0	12.5	No. 72
		8.00	7.80	10.5	10.0	No. 73
						No. 74 間伐
						No. 75 間伐
						No. 76 間伐
		11.30	11.10	20.5	20.5	No. 77
						No. 78 間伐
						No. 79 間伐
						No. 80 間伐
	計	38.30	37.70	58.0	57.0	
平均	9.58	9.43	14.50	14.25		

平成18年度成長量調査野帳

プロット	樹種	樹高(m)		胸高直径(cm)		摘要
		18年度	17年度	18年度	17年度	
9	スギ					No.81 間伐
						No.82 間伐
						No.83 間伐
		12.80	9.00	18.0	18.0	No.84
						No.85 間伐
						No.86 間伐
		11.50	11.50	18.0	17.5	No.87
						No.88 間伐
						No.89 間伐
						No.90 間伐
	計	24.30	20.50	36.0	35.5	
	平均	12.15	10.25	18.00	17.75	

プロット	樹種	樹高(m)		胸高直径(cm)		摘要
		18年度	17年度	18年度	17年度	
10	スギ	14.00	13.60	21.5	21.5	No.91
		13.60	13.40	21.0	20.5	No.92
						No.93 間伐
		13.20	13.00	14.0	14.0	No.94
						No.95 間伐
						No.96 間伐
						No.97 間伐
						No.98 間伐
						No.99 間伐
						No.100 間伐
	計	40.80	40.00	56.5	56.0	
	平均	13.60	13.33	18.83	18.67	

平成18年度成長量調査野帳

プロット	樹種	樹高(m)		胸高直径(cm)		摘要
		18年度	17年度	18年度	17年度	
11	スギ	14.60	14.40	23.0	23.0	No.101
		13.60	13.50	22.0	22.0	No.102
						No.103 間伐
		13.20	13.00	19.5	19.0	No.104
		13.40	13.20	19.0	18.0	No.105
						No.106 間伐
		11.80	11.70	16.0	16.0	No.107
						No.108 間伐
						No.109 間伐
						No.110 間伐
	計	66.60	65.80	99.5	98.0	
	平均	13.32	13.16	19.90	19.60	

プロット	樹種	樹高(m)		胸高直径(cm)		摘要
		18年度	17年度	18年度	17年度	
12	スギ	14.80	14.60	29.5	29.5	No.111
						No.112 間伐
		13.60	13.60	23.0	23.0	No.113
						No.114 間伐
		13.80	13.70	20.0	19.5	No.115
						No.116 間伐
		13.60	13.60	16.5	16.5	No.117
		13.80	13.80	17.0	17.0	No.118
						No.119 間伐
						No.120 間伐
	計	69.60	69.30	106.0	105.5	
	平均	13.92	13.86	21.20	21.10	

平成13年度成長量調査野帳

プロット	樹種	樹高(m)		胸高直径(cm)		摘要
		18年度	17年度	18年度	17年度	
13	スギ					No.121 間伐
		14.60	14.50	22.0	21.5	No.122
						No.123 間伐
						No.124 間伐
		14.30	14.60	22.0	22.0	No.125
						No.126 間伐
		12.80	12.70	16.5	16.5	No.127
						No.128 間伐
						No.129 間伐
						No.130 間伐
	計	42.20	41.80	60.5	60.0	
	平均	14.07	13.93	20.17	20.00	

平成18年度成長量調査野帳

プロット	樹種	樹高(m)		胸高直径(cm)		摘要
		18年度	17年度	18年度	17年度	
15	スギ	16.20	16.10	30.0	30.0	No.141
						No.142 間伐
						No.143 間伐
		15.40	15.40	22.0	22.0	No.144
		15.00	14.90	19.5	19.5	No.145
						No.146 間伐
						No.147 間伐
		14.80	14.60	18.5	18.0	No.148
						No.149 間伐
		13.60	13.50	18.0	17.5	No.150
	計	75.00	74.50	108.0	107.0	
	平均	15.00	14.90	21.60	21.40	

プロット	樹種	樹高(m)		胸高直径(cm)		摘要
		18年度	17年度	18年度	17年度	
14	スギ	12.80	12.60	16.0	16.0	No.131
		13.80	13.70	17.5	17.5	No.132
						No.133 間伐
						No.134 間伐
		12.60	12.50	13.5	13.0	No.135
		12.80	12.60	15.5	15.5	No.136
						No.137 間伐
		13.60	13.60	17.0	17.0	No.138
						No.139 間伐
						No.140 間伐
	計	65.60	65.00	79.5	79.0	
	平均	13.12	13.00	15.90	15.80	

平成18年度成長量調査野帳

プロット	樹種	樹高(m)		胸高直径(cm)		摘要
		18年度	17年度	18年度	17年度	
		12.00	11.70	22.0	22.0	
耐 陰 性 品 種	八					1列 間伐
		9.20	9.10	13.5	11.0	1列
						2列 間伐
	女	9.80	9.80	13.0	12.0	2列
		8.40	8.10	11.5	10.5	2列
		9.20	9.00	14.5	14.5	3列
						3列 間伐
	六					3列 間伐
						4列 間伐
		10.00	9.90	17.5	17.5	4列
号	10.00	9.90	16.0	15.5	4列	
	13.50	13.20	24.5	24.5	5列	
	13.00	12.90	26.0	26.0	5列	
	11.50	11.10	17.0	17.0	5列	
	12.50	12.30	24.5	24.5	5列	
計	119.10	117.00	200.0	195.0		
平均	10.83	10.64	18.18	17.73		

平成18年度成長量調査野帳

プロット	樹種	樹高(m)		胸高直径(cm)		摘要
		18年度	17年度	18年度	17年度	
耐 陰 性 品 種	浮					1列 間伐
						1列 間伐
		8.50	8.50	11.0	10.0	2列
	羽	9.00	9.00	12.0	11.0	2列
		8.00	7.90	11.0	10.0	2列
						3列 間伐
						3列 間伐
	八					3列 間伐
						4列 間伐
						4列 間伐
					4列 間伐	
					5列 間伐	
号	10.00	9.80	13.5	13.5	5列	
	10.00	10.00	14.0	14.0	5列	
	計	45.50	45.20	61.5	58.5	
平均	9.10	9.04	12.30	11.70		

平成18年度成長量調査野帳

プロット	樹種	樹高(m)		胸高直径(cm)		摘要
		18年度	17年度	18年度	17年度	
耐	唐	7.00	6.90	9.0	7.5	1列
						1列 間伐
陰	津	7.80	7.70	12.5	11.0	1列
		8.60	8.50	11.0	10.0	2列
性	八					2列 間伐
		8.40	8.20	10.5	10.0	2列
品	号	10.50	10.20	19.5	19.5	3列
						3列 間伐
種	号	8.80	8.70	10.5	10.0	3列
		9.40	9.20	11.0	11.0	3列
		9.60	9.60	12.0	12.0	4列
		9.60	9.50	12.0	11.0	4列
		7.60	7.50	9.5	9.0	4列
		9.00	8.90	13.0	12.5	5列
		9.00	9.00	15.0	15.0	5列
						5列 間伐
		9.20	9.10	15.0	15.0	5列
	計	114.50	113.00	160.50	153.50	
	平均	8.81	8.69	12.35	11.81	

平成18年度成長量調査野帳

プロット	樹種	樹高(m)		胸高直径(cm)		摘要
		18年度	17年度	18年度	17年度	
耐	佐	10.60	10.50	11.5	11.5	1列
		12.00	11.90	15.5	15.0	1列
陰	賀	13.00	12.70	18.0	18.0	1列
		14.50	14.10	20.0	20.0	2列
性	三	14.00	14.00	15.0	15.0	2列
		13.00	12.90	15.0	15.0	2列
品	号	14.00	13.60	19.5	19.5	2列
		13.00	12.70	18.0	18.0	3列
種	号	13.00	12.70	17.5	17.5	3列
		12.00	12.00	18.0	17.5	4列
		12.50	12.20	17.5	17.5	4列
		11.50	11.30	17.0	16.5	4列
		13.00	12.90	22.0	21.5	4列
		14.50	14.10	29.0	29.0	5列
		14.00	14.00	26.0	25.5	5列
		13.00	12.50	18.5	18.0	5列
	計	220.60	216.90	318.00	315.00	
	平均	12.98	12.76	18.71	18.53	

平成18年度成長量調査野帳

プロット	樹種	樹高(m)		胸高直径(cm)		摘要
		18年度	17年度	18年度	17年度	
耐 陰 性 品 種	杵					1列 間伐
						1列 間伐
						1列 間伐
						2列 間伐
	島	12.50	12.50	16.0	16.0	2列
						2列 間伐
						3列 間伐
						3列 間伐
	一					3列 間伐
		10.00	9.80	11.5	11.0	4列
						4列 間伐
	号	10.50	10.40	11.5	11.5	4列
		11.00	10.90	13.5	13.5	5列
		11.00	10.90	14.5	14.5	5列
		11.00	10.60	14.0	14.0	5列
計	66.00	65.10	81.00	80.50		
平均	11.00	10.85	13.50	13.42		

課題名：複層林施業指標林（樹下植栽）

（上層木と植栽木の林内状況写真）

長崎森林管理署

