

状 況 写 真

区分 佐 賀

小 林 営 林 署

( 様 式 6 )

横 列 状 区



2 号



6 号



1 号





# 状 況 写 真

区 分	性 意
-----	-----

小 林 營 林 署

( 様 式 6 )

50% 択伐区



2号



1号



3号





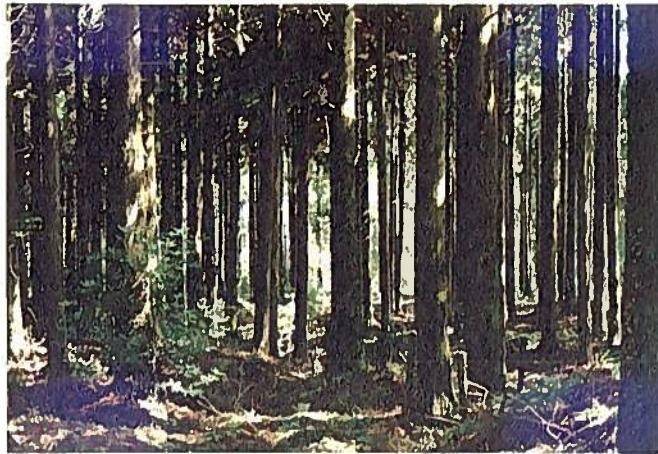
# 状 況 写 真

区 分	件 意
-----	-----

小 林 營 林 署

( 様 式 6 )

対 照 区



2号



1号



0号



# 平成4年 技術開発実施報告

様式 2

小林営林署

課題		人工林から天然林への誘導試験			
継続・新規	担	開 発 箇 所	118と1	開 発 期 間	昭和61年度
指示・自主 任意	当		119つ		~ 平成7年度
年度別実施経過		平成4年度実施報告			
		1. 植生調査 (別紙のとおり) 2. 成育調査 ( // ) 3. ススキの侵入状況と広葉樹への影響調査 (別紙のとおり) 4. 照度調査 (別紙のとおり)			
		事業費 (技術開発) _____ 千円			

# 試験経過記録

(様式4)

区分	任意
----	----

小林 富林署

1. 植生調査結果は、別紙のとおり。

2. 考 察

ススキの生長が旺盛で、有用稚樹の発生、生育への影響が大きいと思われる。  
対照区については、前回の調査結果とあまり変わらず今後も稚樹の発生は、みられないと思われる。

記載要領 1. 調査結果及び考察を記入する。  
2. 状況写真は別途整理する。



( 縦 列 状 区 )

(高さcm)

NO. 1	1-10	11-20	21-50	51-100	100以上	本数計	備 考
ヒノキ							
スギ	1					1	
ネズミモチ				1		1	
ヒサカキ			7		1	8	
ミズキ					1	1	
シキミ					4	4	
ムラサキ			1			1	
低 灌 木			2			2	
ススキ					3	3	
その他草類							

NO. 2	1-10	11-20	21-50	51-100	100以上	本数計	備 考
スギ	3					3	
イヌツゲ			1			1	
ヤブツバキ					1	1	
イ ス				4	1	5	
ムラサキ				6		6	
ネズミモチ			1			1	
カナクギノキ				1		1	
低 灌 木				1		1	
ススキ		5	8		3	16	
その他草類							

NO. 3	1-10	11-20	21-50	51-100	100以上	本数計	備 考
スギ	12					12	
ムラサキ		4				4	
サンショウ			1			1	
ツバキ			2			2	
ヒサカキ	3		1			4	
イヌツゲ			1			1	
低 灌 木							
シダ類							
ススキ				1		1	
その他草類							

16

6

19

( 横 列 状 区 )

(高さcm)

NO. 1	1-10	11-20	21-50	51-100	100以上	本数計	備 考
ヒノキ							
スギ			1			1	
ムササビ					1	1	
カササギ					1	1	
低 灌 木				2	1	3	
シダ類							
ススキ					11	11	
その他草類							

NO. 2	1-10	11-20	21-50	51-100	100以上	本数計	備 考
ヒノキ							
低 灌 木				1		1	
シダ類				1	1	2	
ススキ				3	2	5	
その他草類							

NO. 3	1-10	11-20	21-50	51-100	100以上	本数計	備 考
スギ	7	2				9	
ヤブツバキ					1	1	
シキミ					1	1	
カナクキノキ			3			3	
ヒサカキ			2			2	
ムササビ		3		1		4	
低 灌 木	7			1		8	
シダ類			4			4	
ススキ				2		2	
その他草類							

10

2+

( 5 0 % 択 伐 区 )

(高さcm)

NO. 1	1-10	11-20	21-50	51-100	100以上	本数計	備 考
ヒノキ							
スギ	9					9	
カエデ	1					1	
低 灌 木							
シダ類							
ススキ				12	1	13	
その他草類							

NO. 2	1-10	11-20	21-50	51-100	100以上	本数計	備 考
ヒノキ							
スギ	8	2				10	
ヒサカキ	1		2			3	
シラカシ			1			1	
イザノヨ				1		1	
カナクギノキ			1	1		2	
低 灌 木							
シダ類							
ススキ				4		4	
その他草類							

NO. 3	1-10	11-20	21-50	51-100	100以上	本数計	備 考
ヒノキ							
スギ	68	2				70	
ムササビ	1					1	
ヒサカキ	3	4				7	
低 灌 木							
シダ類				1		1	
ススキ			4			4	
その他草類							

27  
2  
14



( 対 照 区 )

(高さcm)

NO. 1	1-10	11-20	21-50	51-100	100以上	本数計	備 考
ヒノキ							
スギ		1				1	
カシ類	2					2	
低灌木	9					9	
シダ類							
ススキ							
その他草類							

NO. 2	1-10	11-20	21-50	51-100	100以上	本数計	備 考
ヒノキ							
低灌木	1					1	
シダ類							
ススキ							
その他草類							

NO. 3	1-10	11-20	21-50	51-100	100以上	本数計	備 考
ヒノキ							
低灌木							
シダ類							
ススキ							
その他草類							

1  
2  
10

## ススキの進入状況

プロット	番号	ススキ (10-100 cm)
縦列状区	1	3 株
	2	16 株
	3	1 株
横列状区	1	11 株
	2	5 株
	3	2 株
50%択伐区	1	13 株
	2	4 株
	3	4 株
対照区	1	なし
	2	なし
	3	なし



# 照 度 調 査

プロット	択 伐 区	備 考
縦列状区	4 6	
横列状区	5 4	
5 0 % 択伐区	2 7	
対 照 区	8	

状 況 写 真

区分 任意

小 林 営 林 署

( 様 式 6 )

縦 列 林 区



1号



3号

2号





状 況 写 真

区 分 任 意

小 林 營 林 署

( 様 式 6 )

核 列 状 豆



2号



3号



1号





状 況 写 真

区 分 任 意

小 林 營 林 署

( 様 式 6 )

50% 採伐後



2号



1号



3号





状 況 写 真

区 分	仕 意
-----	-----

小 林 營 林 署

( 様 式 6 )

対 照 区



2 号



1 号



3 号



# 平成5年 技術開発実施報告

様式2

小林 営林署

課題	人工林から天然林への誘導試験						
継 続	担		開	118と1	開	昭和61年度 ～ 平成 7年度	
任 意	当	技術開発係	発	119つ	発		
			箇	199つ1	期		
			所	199つ2	間		
年度別実施経過				平成5年度 実施報告			
<p>1、試験地設定</p> <p>(1)時期、昭和60年12月</p> <p>(2)場所、巢之浦国有林119つ外3林小班</p> <p>(3)面積、0、16HA</p> <p>2、調査事項</p> <p>(1)間伐実施(昭和61、62年度)</p> <p>(2)伐採後の侵入広葉樹調査(昭和61年度)</p> <p>(3)ススキの侵入状況と広葉樹への影響調査(昭和61年度～平成4年度)</p> <p>(4)植生調査(昭和61年度～平成4年度)</p> <p>(5)成育調査(昭和63年度～平成4年度)</p> <p>(6)照度調査(昭和62年度～平成4年度)</p>				<p>1、植生調査(別紙のとおり)</p> <p>2、成育調査( // )</p> <p>3、ススキの進入状況と広葉樹への調査(別紙のとおり)</p> <p>4、照度調査(別紙のとおり)</p>			



課 題	人工林から天然林への誘導試験
<p>1 植生調査結果は、別紙のとおり。</p> <p>2 考察 ススキの成育が旺盛で、有用広葉樹の稚樹発生、成育への影響が大きいとおもわれる。</p> <p>対照区については、照度不足のため稚樹の発生は少なく、今後も期待できないと思われる。</p>	

(縦列状区)

(高さcm)

NO. 1	1-10	11-20	21-50	51-100	100以上	本数計	備考
スギ	27					27	
アカマツ	1					1	
カエデ	1					1	
ヒサカキ		3	7		2	12	
アカメカシワ				1		1	
シキミ					7	7	
ムササビ		1	2	1		4	
低灌木			10	1	1	12	
ススキ							
その他草類							

NO. 2	1-10	11-20	21-50	51-100	100以上	本数計	備考
スギ	4					4	
イヌ				7	1	8	
ヤブツバキ					1	1	
ヒサカキ		1	4		3	8	
サクラ			1			1	
ネズミモチ			1			1	
カナクキノキ					1	1	
低灌木			5	5	5	15	
ススキ			4		3	7	
その他草類							

NO. 3	1-10	11-20	21-50	51-100	100以上	本数計	備考
スギ	30					30	
ムササビ		6				6	
サンショウ			1			1	
ツバキ			1			1	
ヒサカキ		2				2	
イヌ			1			1	
低灌木							
シダ類							
ススキ							
その他草類							

(横列状区)

(高さcm)

NO. 1	1-10	11-20	21-50	51-100	100以上	本数計	備考
ヒノキ							
スギ			1			1	
ムササビ							
イヌ							
低灌木							
シダ類				2	1	3	
ススキ					6	6	
その他草類							

NO. 2	1-10	11-20	21-50	51-100	100以上	本数計	備考
ヒノキ							
低灌木				1	1	2	
シダ類					1	1	
ススキ					5	5	
その他草類							

NO. 3	1-10	11-20	21-50	51-100	100以上	本数計	備考
スギ	25	1	1			27	
ヤブツバキ					1	1	
シキミ					1	1	
カナクキノキ			2		1	3	
ヒサカキ				1		1	
ムササビ							
低灌木			6	5		11	
シダ類				4		4	
ススキ				2	3	5	
その他草類							



(50% 択伐区)

(高さcm)

NO. 1	1-10	11-20	21-50	51-100	100以上	本数計	備考
ヒノキ						30	
スギ	30					9	
ヒサカキ	6	3				1	
ミズメ			1				
カエデ							
低灌木				1		1	
シダ類							
ススキ			2		3	5	
その他草類							

NO. 2	1-10	11-20	21-50	51-100	100以上	本数計	備考
ヒノキ						8	
スギ	8					1	
ヒサカキ				1		1	
シラカシ		1				2	
イザナツメ			1		1	2	
カナクギノキ			1		1	2	
低灌木			7	2		9	
シダ類							
ススキ				5		5	
その他草類							

NO. 3	1-10	11-20	21-50	51-100	100以上	本数計	備考
ヒノキ						14	
スギ	12	2				5	
カエデ	5						
ヒサカキ							
低灌木					1	1	
シダ類							
ススキ			1	9		10	
その他草類							

(対照区)

(高さcm)

NO. 1	1-10	11-20	21-50	51-100	100以上	本数計	備考
ヒノキ						1	
スギ		1					
カシ類	2					2	
低灌木	2					2	
シダ類							
ススキ			2			2	
その他草類							

NO. 2	1-10	11-20	21-50	51-100	100以上	本数計	備考
ヒノキ						4	
ヤブニッケイ	3	1					
低灌木	1	3				4	
シダ類							
ススキ							
その他草類							

NO. 3	1-10	11-20	21-50	51-100	100以上	本数計	備考
ヒノキ							
低灌木		2				2	
シダ類							
ススキ							
その他草類							

29  
26

1  
2  
12

## ススキの進入状況

プロット	番号	ススキ (10-100cm)
縦列状区	1	3株
	2	7株
	3	なし
横列状区	1	6株
	2	5株
	3	5株
50%択伐区	1	5株
	2	5株
	3	10株
対照区	1	2株
	2	なし
	3	なし



## 照 度 調 査

プロット	択伐区	備考
縦列状区	24	
横列状区	30	
50%択伐区	8	
対照区	8	

状 況 写 真

区 分 仕 意

小 林 営 林 署

( 様 式 6 )

縦  
列  
状  
区

2号ポットから



1号



3号



2号





状 況 写 真

区分 任意

小 林 營 林 器

( 様 式 6 )

横列状区



2号



3号



1号





状 況 写 真

区 分	仕 意
-----	-----

小 森 宮 林 器

( 様 式 6 )

50% 択伐区



2 号



1 号



3 号





状 況 写 真

区 分	任 意
-----	-----

小 林 管 林 器

( 様 式 6 )

対 照 区



2 号



1 号



3 号



平成6年 技術開発実施報告

様式2

小林 営林署

課題	人工林から天然林への誘導試験					
継続	担	技術開発係	開	118と1	開	昭和61年度 ～ 平成7年度
任意	当		発	119つ	発	
			箇	199つ1	期	
			所	199つ2	間	
年度別実施経過			平成6年度実施報告			
1、試験地設定 (1)時期、昭和60年12月 (2)場所、巢之浦国有林119つ外3林小班 (3)面積、0、16HA			1、植生調査(別紙のとおり) 2、成育調査( // ) 3、ススキの進入状況と広葉樹への影響調査(別紙のとおり) 4、照度調査(別紙のとおり)			
2、調査事項 (1)間伐実施(昭和61、62年度) (2)伐採後の侵入広葉樹調査(昭和61年度) (3)ススキの侵入状況と広葉樹への影響調査(昭和61年度～平成5年度) (4)植生調査(昭和61年度～平成5年度) (5)成育調査(昭和63年度～平成5年度) (6)照度調査(昭和62年度～平成5年度)						



課 題	人工林から天然林への誘導試験
<p>1 植生調査結果は、別紙のとおり。</p> <p>2 考察 縦列状区においては、広葉樹の生育良好でおおむね成林しており、シラカシ、タブ等の有用広葉樹も発生している。</p> <p>横列状区、50%択伐区においてはススキ、シダ類の発生が多く広葉樹の発生も少ない。</p> <p>対照区については、照度不足のため稚樹の発生は少なく、今後も期待できないと思われる。</p>	

## 照 度 調 査

プロット	択伐区	備考
縦列状区	11	
横列状区	23	
50%択伐区	6	
対照区	3	



## ススキの進入状況

プロット	番号	ススキ(10-100cm)
縦列状区	1	4株
	2	なし
	3	3株
横列状区	1	6株
	2	5株
	3	5株
50%択伐区	1	5株
	2	7株
	3	2株
対照区	1	2株
	2	なし
	3	なし

(50% 択伐区)

(高さcm)

NO. 1	1-10	11-20	21-50	51-100	100以上	本数計	備考
ヒノキ							
スギ	3	1	1			5	
ヒサカキ							
ミズメ							
カエデ							
低灌木					1	1	
シダ類							
ススキ					5	5	
その他草類							

NO. 2	1-10	11-20	21-50	51-100	100以上	本数計	備考
ヒノキ							
スギ	1	2				3	
ヒサカキ							
シラカシ							
イザノツメ					1	1	
カナクキノキ				1	1	2	
低灌木			2	5		7	
シダ類							
ススキ				1	6	7	
その他草類							

NO. 3	1-10	11-20	21-50	51-100	100以上	本数計	備考
ヒノキ							
スギ	9					9	
カエデ							
アザミ					1	1	
ヒサカキ	1	2				3	
低灌木							
シダ類		7	6	3	1	17	
ススキ					2	2	
その他草類							

(対照区)

(高さcm)

NO. 1	1-10	11-20	21-50	51-100	100以上	本数計	備考
ヒノキ							
スギ		1				1	
シキミ		1				1	
カシ類							
低灌木		2				2	
シダ類							
ススキ			2			2	
その他草類							

NO. 2	1-10	11-20	21-50	51-100	100以上	本数計	備考
ヒノキ							
スギ							
ヤブニッケイ		3	1			4	
低灌木		4		2		6	
シダ類							
ススキ							
その他草類							

NO. 3	1-10	11-20	21-50	51-100	100以上	本数計	備考
ヒノキ							
低灌木		2	1			3	
シダ類							
ススキ							
その他草類							

19

15

1

3

(縦列状区)

(高さcm)

NO. 1	1-10	11-20	21-50	51-100	100以上	本数計	備考
スギ	4					4	
アカマツ	1					1	
カエデ	1					1	
ヒサカキ	1	3			1	5	
アカメカシワ				1		1	
シキミ	1		1			2	
低灌木		1		3		4	
ススキ					4	4	
その他草類							

NO. 2	1-10	11-20	21-50	51-100	100以上	本数計	備考
スギ	5					5	
イヌスギ					2	2	
ヤブツバキ							
ヒサカキ	3	5	4		2	14	
サクラ							
ネズミモチ							
カナクキノキ					1	1	
低灌木		1		6	1	8	
ススキ							
その他草類							

NO. 3	1-10	11-20	21-50	51-100	100以上	本数計	備考
スギ	7					7	
低灌木		6				6	
サンショウ				1		1	
ツバキ							
ヒサカキ	5		1			6	
イヌスギ			1	1		2	
低灌木		1	3			4	
シダ類							
ススキ				3		3	
その他草類							

(横列状区)

(高さcm)

NO. 1	1-10	11-20	21-50	51-100	100以上	本数計	備考
ヒノキ							
スギ		1				1	
サンショウ					1	1	
低灌木				2	1	3	
シダ類							
ススキ					6	6	
その他草類							

NO. 2	1-10	11-20	21-50	51-100	100以上	本数計	備考
ヒノキ							
低灌木				1	1	2	
シダ類					1	1	
ススキ					5	5	
その他草類							

NO. 3	1-10	11-20	21-50	51-100	100以上	本数計	備考
スギ	5	3	1			9	
ヤブツバキ					1	1	
シキミ					1	1	
カナクキノキ			2		1	3	
ヒサカキ			1	1		2	
低灌木			2	2	2	6	
シダ類			1	4		5	
ススキ				2	3	5	
その他草類							

15  
14  
6

10  
10



状 況 写 真

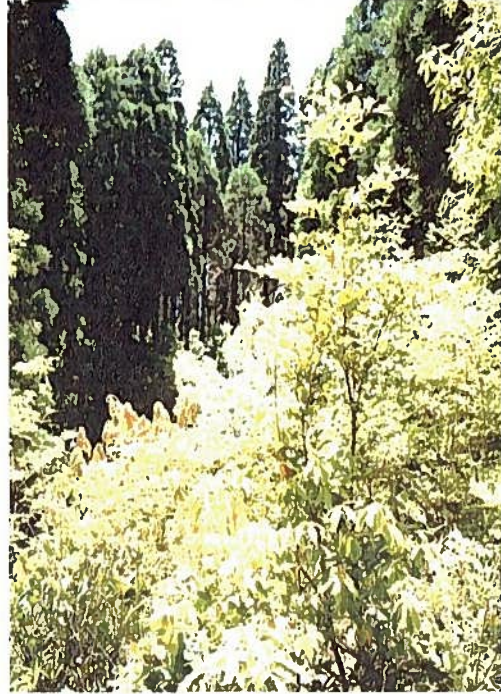
区 分 仕 意

小 林 営 林 署

(様式6)

縦  
列  
状  
区

又号70ロットから



1 号



2 号



又号





状 況 写 真

区 分 仕 意

小 林 営 林 署

(様式6)

横  
列  
状  
区



2 号



4 号



1 号





状 況 写 真

区 分 仕 責

小 林 営 林 署

(様式6)

50% 択伐区



2号



1号



3号





状 況 写 真

区 分 任 意

(様式6)

小 林 営 林 署

対 照 区



2 号



1 号



3 号





課題名		人工林から天然林への誘導試験			
指・自・任 区分	任意	開発 期間	昭和61年度 ～ 平成7年度	担 当	指導普及課
目標	観光地に通じる道路沿線で風致維持上、皆伐作業が困難視されることから、択伐及び帯状択伐により人工林を天然林へ誘導する試験。				
結果	人工林を天然林へ誘導するため、定性間伐、帯状間伐（縦、横）の3プロットを設定し、各々ほぼ50%の間伐を実施した。縦列状区においては、シラカン、タブ等の有用広葉樹等の生育が良好でおおむね天然林へ移行している。横列状区・50%択伐区においては、ススキ、シダの発生が多く、広葉樹の発生は少ない。対象区については、照度不足のために天然林への誘導は不可。		技術開発経費内訳		
			(人工) 千円 物件費 役務費 人件費 基職 < 3 > ( ) その他 <     > 合計 <     > ( )は基職の人件費		
開発経過と調査内容					
自然保護及び景観維持等非皆伐施業地において、人工林を皆伐せずに、択伐及び帯状択伐により天然林へ誘導する試験を試みた。					
1. 試験地の設定 (1) 設定年月日 昭和61年度 (2) 場所 巢の浦国有林118と林小班外3林小班 (3) 面積 3.00ha					
2. プロット設定 A区 0.21ha 縦列状間伐（間伐率、本数率48%） B区 0.20ha 横列状間伐（間伐率、本数率52%） C区 0.18ha 定性間伐（間伐率、本数率50%） 計 0.59ha  D区 0.25ha 無間伐区（対象区）					
3. 間伐の実行（平成62年度）					

4. 調査事項

- (1) 林内照度調査（昭和61～平成7年度）
- (2) 植生・生育調査（昭和62～平成7年度）
- (3) ススキの侵入状況調査（昭和63～平成7年度）

評価及び普及指導

スギ95%ヒノキ5%の37年生人工林において、縦列状区、横列状区、定性間伐区の3区分に分け、それぞれほぼ本数率50%の間伐を実施し、天然林へ誘導する試験を試みた。

結果は、縦列状区については、広葉樹の発生・生育も良く天然林としての成林の見込みである。

横列状区、定性間伐区はススキ、シダの侵入が多く広葉樹の発生が少ないが、ススキ、シダの刈出し及び間伐を繰り返せば天然林への誘導は可能である。

1. はじめに

自然公園等の制約を受けている観光地へ通じる道路沿線沿いの人工林は今後、自然保護・風景維持等の観点から、皆伐等の伐採について制限を要請されることも想定されることから、強度の帯状間伐を実施し、広葉樹を主体とする天然林へ誘導する試験を行った。

2. 試験地の設定

- (1) 設定年月日 昭和61年度
- (2) 場所 巢の浦国有林118と1, 林小班外3林小班
- (3) 面積 3.00ha

3. プロット設定

- A区 0.21ha 縦列状間伐 (間伐率, 本数率48%)
- B区 0.20ha 横列状間伐 (間伐率, 本数率52%)
- C区 0.18ha 定性間伐 (間伐率, 本数率50%)
- 計 0.59ha
  
- D区 0.25ha 無間伐区 (対象区)

4. 間伐の実行 (平成62年度)

5. 調査事項

(1) 林内照度調査

試験地	伐採前後	63	元	2	3	4	5	6	7
A	25 73	66	69	64	56	46	24	11	11
B	21 56	20	80	76	59	54	30	23	22
C	21 30	13	42	39	32	27	8	6	7
D	27	8	11	10	14	8	8	3	4

(2) 植生・生育調査

スギ発生本数

試験地	63	元	2	3	4	5	6	7
A	1	15	0	3	16	61	16	27
B	1	4	7	5	10	28	10	10
C	5	33	50	32	89	52	17	8
D		1	3	2	1	1	1	1

有用樹発生本数

試験地	63	元	2	3	4	5	6	7
A	4	0	5	6	6	11	4	2
B	0	4	0	1	0	0	0	0
C	0	0	0	0	2	7	0	4
D		0	0	0	2	2	0	0

その他L発生本数

試験地	63	元	2	3	4	5	6	7
A	3	4	16	19	39	93	63	78
B	1	17	12	6	25	19	20	23
C	0	3	8	24	14	26	15	21
D		0	0	2	10	12	10	13

(3) ススキの侵入状況調査 単位: 株

試験地	63	元	2	3	4	5	6	7
A	18	18	11	16	20	10	7	10
B	8	8	25	15	18	16	16	16
C	23	23	36	24	21	20	14	14
D	2	2	4	4	0	2	2	2

6. まとめ

観光地へ通じる道路沿線沿いの人工林について、自然保護、風景維持の観点から、縦・横の帯状、定性間伐区分において、それぞれほぼ50%の強度の間伐を実施し、天然林へ誘導する試験を行った。

結果は、縦状間伐区においては、有用広葉樹の侵入・生育が良好で天然林として成林の見込みである。

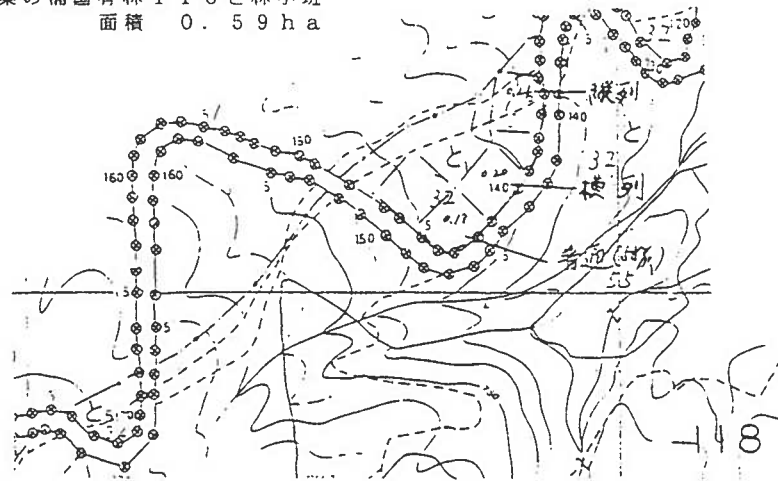
横状間伐区及び定性間伐区は、ススキやシダの侵入が多く、間伐を繰り返さずことやススキの刈出しを行えば、長期的には天然林への誘導が可能である。無間伐区域は、照度不足で広葉樹の発生が極めて良くなかった。

当林地はスギの適地で、南向きの緩やかな斜面で、標高も800以下であり、天然林への誘導する条件としては比較的良好であるといえる。



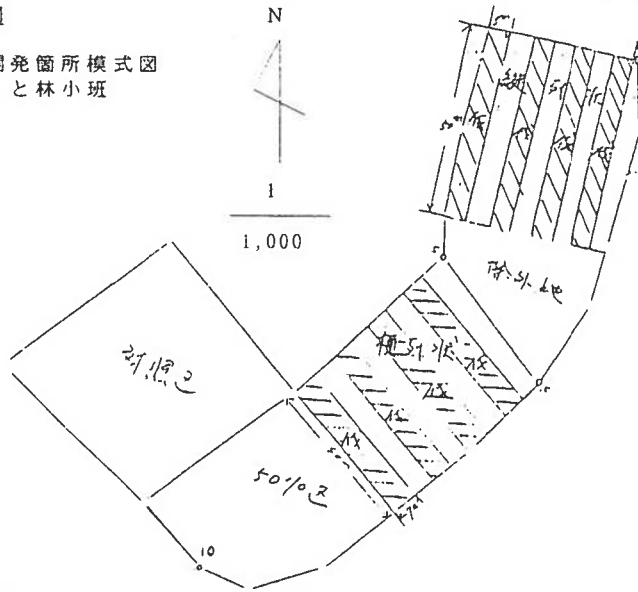
試験地位置図

果の浦国有林 118 と林小班  
面積 0.59 ha



試験地設定図

技術開発箇所模式図  
118 と林小班



# 平成7年 技術開発実施報告

様式2

小林 営林署

課題	人工林から天然林への誘導試験						
継続	担	技術開発係	開	118と1	開	昭和61年度	
任意	当		発	119つ	発	～	
			簡	119つ1	期	平成7年度	
			所	119つ2	間		
年度別実施経過				平成7年度 実施報告			
1、試験地設定 (1)時期、昭和60年12月 (2)場所、巢之浦国有林119つ外3林小班 (3)面積、0、16HA  2、調査事項 (1)間伐実施 (昭和61、62年度) (2)伐採後の侵入広葉樹調査 (昭和61年度) (3)ススキの侵入状況と広葉樹への影響調査 (昭和61年度～平成7年度) (4)植生調査 (昭和61年度～平成7年度) (5)成育調査 (昭和63年度～平成7年度) (6)照度調査 (昭和62年度～平成7年度)				1、植生調査 (別紙のとおり) 2、成育調査 ( // ) 3、ススキの進入状況と広葉樹への影響調査 (別紙のとおり) 4、照度調査 (別紙のとおり)			



# 照 度 調 査

プロット	択伐区	備考
縦列状区	11	
横列状区	22	
50%択伐区	7	
対照区	4	

## ススキの進入状況

プロット	番号	ススキ (10 - 100 cm)
縦列状区	1	4 株
	2	3 株
	3	3 株
横列状区	1	6 株
	2	5 株
	3	5 株
50% 択伐区	1	5 株
	2	7 株
	3	2 株
対照区	1	2 株
	2	なし
	3	なし



(縦列状区)

(高さcm)

NO. 1	1-10	11-20	21-50	51-100	100以上	本数計	備考
アカマツ							
スギ	9					9	
カエデ							
ヒサカキ	1	3	5	1	1	11	
アカメカシワ				1	1	2	
シキミ	2		1		7	10	
ムラサキ			1			1	
低灌木		1		3	2	6	
ススキ					4	4	
その他草類							

NO. 2	1-10	11-20	21-50	51-100	100以上	本数計	備考
スギ	10					10	
ヒサカキ	1		8	1	2	12	
ヤブツバキ					2	2	
イス				6		6	
ムラサキ					1	1	
ネズミモチ					1	1	
カナクキノキ					1	1	
低灌木			1	6	1	8	
ススキ			2	1	3	6	
その他草類							

NO. 3	1-10	11-20	21-50	51-100	100以上	本数計	備考
スギ	8					8	
ムラサキ			6			6	
サンショウ				1		1	
ツバキ			1			1	
ヒサカキ	5		1			6	
ムラサキ			1	1		2	
低灌木		1	3			4	
シダ類							
ススキ				3		3	
その他草類							

(横列状区)

(高さcm)

NO. 1	1-10	11-20	21-50	51-100	100以上	本数計	備考
ヒノキ							
スギ		1				1	
サンショウ					1	1	
ムラサキ							
カラスノソウ					1	1	
低灌木				2	1	3	
シダ類							
ススキ					6	6	
その他草類							

NO. 2	1-10	11-20	21-50	51-100	100以上	本数計	備考
ヒノキ							
カラスノソウ				1		1	
低灌木					2	2	
シダ類					1	1	
ススキ					5	5	
その他草類							

NO. 3	1-10	11-20	21-50	51-100	100以上	本数計	備考
スギ	4	4	1			9	
ヤブツバキ					1	1	
シキミ					1	1	
カナクキノキ			2		1	3	
ヒサカキ			3	1		4	
ムラサキ							
低灌木				4	2	6	
シダ類			1	4		5	
ススキ				2		2	
その他草類							

97

10

(50% 択伐区)

(高さcm)

NO. 1	1-10	11-20	21-50	51-100	100以上	本数計	備考
ヒノキ							
スギ	3	1	1			5	
カエデ	2					2	
低灌木					1	1	
シダ類							
ススキ					5	5	
その他草類							

NO. 2	1-10	11-20	21-50	51-100	100以上	本数計	備考
ヒノキ							
スギ	1	2				3	
ヒサカキ	3		2			5	
シラカシ	1	1				2	
イヌヅツ					1	1	
カナクギノキ				1	1	2	
低灌木			2	5		7	
シダ類							
ススキ				1	6	7	
その他草類							

NO. 3	1-10	11-20	21-50	51-100	100以上	本数計	備考
ヒノキ							
スギ							
ハナヅク							
ヒサカキ		2	1			3	
低灌木			1	1		2	
シダ類		7	6	3		16	
ススキ			4			4	
その他草類							

(対照区)

(高さcm)

NO. 1	1-10	11-20	21-50	51-100	100以上	本数計	備考
ヒノキ							
スギ		1				1	
シキミ		1				1	
カシ類							
低灌木		2				2	
シダ類							
ススキ			1			1	
その他草類							

NO. 2	1-10	11-20	21-50	51-100	100以上	本数計	備考
ヒノキ							
ヤブニッケイ		4	1			5	
低灌木				3		3	
シダ類							
ススキ							
その他草類							

NO. 3	1-10	11-20	21-50	51-100	100以上	本数計	備考
ヒノキ							
ヒサカキ			2			2	
低灌木		2	1			3	
シダ類					4	4	
ススキ					2	2	
その他草類							



状 況 写 真

区 分 任 意

小 林 宮 林 丞

( 様 式 6 )

縦  
列  
状  
区

又号プロトから



1 号



3 号

又号





状 况 写 真

区分 任意

小 林 營 林 署

( 様 式 6 )

横  
列  
状  
区



1号





状 況 写 真

区分 任意

小 林 管 林 署

( 様 式 6 )

50 % 択 伐 区



2 号



1 号



3 号





状 况 写 真

区 分 任 意

小 林 管 林 区

( 様 式 6 )

对 照 区



1 号



2 号



3 号

