

技術開発課題報告書 (元年度実施報告)

熊本営林局

課 題	銘木類に関する情報の収集及び増殖方法の開発	継続・新規別	継 続	担 当	計 画 課	開 発 箇 所	全 営 林 署	昭和62年度 ～ 平成 3年度
		指示・自主別	指 示					
年 度 別 実 施 経 過		元 年 度 実 施 報 告				評 価		
昭和62年度 (1) 62年6月10日付けで全署に情報収集のため照会 (2) 九州ブロック技術開発連絡協議会において検討		中津署俵ヒノキの穂木採取 135ろ (部分林より発見) 傾斜 25° 方位 N 1. 母樹 (1) 昭和27年3月植栽 (38年生) (2) 樹高 16m (3) 直径 22.5-24.5-22.0cm (14個/5m) 2. 増殖 九州林木育種場 (1) 接木 100本 2年生ヒノキ 台木使用 (2) 挿木 150本 ガラス室						
		事業費 (技術開発) _____ 円						

平成 4 年 技術開発実施報告

様式 2

中津 営林署

課題	銘木類に関する情報の収集及び増殖方法の開発(依田)					
継続・ 新規	担	技術開発室	開発箇所	経読系国有林 13号林小班 0.08ha	開発期間	562 ~ 13
指示 ・自主 任意	当					
年度別実施経過			4年度 実施報告			
			1. 4年4月 試験地設定 (19.375) 2. 4月 新植地掘 (1人) ↳ 植付 { 依田100本 (2人) ヒキ110本 3. 4月 苗木の樹高、根元径の測定 (0.5人) 4. 4年7月 保育(下刈) (0.5人) 5. 8月 試験地の表示 6. 活着調査 7. 5年2月 成長量(樹高根元径)調査 (0.5人) 基準計(23875人)			

平成5年 技術開発実施報告

様式2

中津宮林署

課題		銘木類に関する情報の収集及び増殖方法の開発				
継続	新規	担	技術開発室	開発	経読岳国有林	開発
指示	自主	当		箇所	132ほ林小班	
任意		当			0.08ha	期間 4~13
年度別実施経過				5年度 実施報告		
4年度	試験地設定			保育(下列)		
	植付、活着調査			成長量調査		
	保育(下列)					
	成長量調査					

平成6年 技術開発実施報告

様式2

中津営林署

課題	銘木類に関する情報の収集及び増殖方法の開発					
継続	担	指導普及課技術係	開発	経読岳国有林	開発	H4~H13
指示	当		箇所	132ほ 0.08ha	期間	
年度別実施経過			6年度 実施報告			
4年度	試験地設定 植付、活着調査 保育(下刈) 成長量調査		保育(下刈) 成長量調査			
5年度	保育(下刈) 成長量調査					

試験経過記録

区分指示

中津 営林署

(様式4)

成長量調査表

中津営林署

(単位：樹高=cm, 根元径=mm)

	種別	植栽時	1年目	2年目	3年目	4年目	5年目	6年目	7年目	8年目	9年目	10年目
俵ヒノキ	樹高	75	96	154								
	径級	12	12	23								
一般的なヒノキ	樹高	45	62	132								
	径級	8	8	22								

野帳は別紙のとおり

- 記載要領
1. 調査結果及び考察を記入する。
 2. 状況写真は別途整理する。

[俵ヒノキ] NO. 2

(単位: 樹高=cm, 根元径=mm)

調査木番号	36	37	38	39	40	41	42	43	44	45	46	47	48	49	50	51	52	53	54	55	56	57	58	59	60	61	62	63	64	65	66	67	68	69	70	小計					
設定時	95	107	82	104	95	99	110	107	102	105	97	82	120	70	75	50	59	60	78	72	70	84	115	54	84	66	65	55	75	70	70	70	68	68	50	2833					
1年目	117	111	93	120	111	107	148	115	123	126	105	105	136	90	104	85	100	80	106	86	100	100	125	70	110	82	80	55	100	115	95	88	95	100	70	3555					
2年目	170	164	125	210	195	174	233	157	198	205	153	177	166	165	160	163	174	146	173	130	156	139	152	129	179	143	143	83	154	182	158	155	枯	144	112	5472					
3年目																																									
4年目																																									
5年目																																									
6年目																																									
7年目																																									
8年目																																									
9年目																																									
10年目																																									

[俵ヒノキ] NO. 3

(単位 : 樹高 = cm, 根元径 = mm)

	調査木番号	71	72	73	74	75	76	77	78	79	80	81	82	83	84	85	86	87	88	89	90	91	92	93	94	95	96	97	98	99	100	101	102	103	104	105	小計	計	平均		
樹 高	設定時	70	70	55	63	45	50	60	60	54	60	60	70	50	58	70	70	70	70	56	70	67	56	70	55	55	80	70	53	56	56	72	60	40	65	70	2176	7917	75		
	1年目	70	95	75	88	70	80	115	85	75	85	80	90	85	73	95	90	95	100	70	103	112	85	95	85	80	110	98	60	90	75	100	60	60	103	105	3037	9839	96		
	2年目	135	135	折	128	104	133	153	126	163	折	130	136	144	折	164	145	150	176	154	179	203	147	170	159	149	181	165	115	143	165	184	121	113	174	112	4756	15233	154		
	3年目																																								
	4年目																																								
	5年目																																								
	6年目																																								
	7年目																																								
	8年目																																								
	9年目																																								
	10年目																																								
根元径	設定時	15	11	9	10	12	9	12	13	10	8	10	10	11	10	12	12	15	13	9	12	10	9	13	9	9	15	8	9	12	9	12	8	7	10	13	376	1291	12		
	1年目	15	11	9	10	12	10	13	13	10	8	10	10	11	10	13	12	15	13	9	12	11	9	13	9	9	15	8	9	12	9	12	9	7	10	13	381	1308	12		
	2年目	23	16	折	15	16	16	24	19	23	折	23	19	16	17	30	23	26	29	22	25	32	21	26	23	22	30	23	26	21	23	27	23	14	25	21	743	2409	23		
	3年目																																								
	4年目																																								
	5年目																																								
	6年目																																								
	7年目																																								
	8年目																																								
	9年目																																								
	10年目																																								

状 况 写 真

区 分 指 示

中 津 營 林 署

(様 式 6)

試 驗 地 全 景



表 七ノキ 単 木 状 况
No. 1



No. 2



平成7年 技術開発実施報告

様式2

中津宮林署

課題		銘木類に関する情報の収集及び増殖方法の開発			
課題区分	継続	指示	開発箇所	経読岳国有林 132ほ 0.08ha	開発期間 H4~H13
年度別実施経過			7年度 実施報告		
4年度	試験地設定 植付、活着調査 保育(下刈) 成長量調査		保育(下刈) 成長量調査		
5年度	保育(下刈) 成長量調査				
6年度	保育(下刈) 成長量調査				

試験経過記録

区分 指示

中津 管林署

(様式4)

成長調査表

中津管林署

(単位：樹高=cm, 根元径=mm)

種別		植栽年	1年目	2年目	3年目	4年目	5年目	6年目	7年目	8年目	9年目	10年目
懐ヒノキ	樹高	75	96	154	184							
	径級	12	12	23	28							
一般的なヒノキ	樹高	45	62	132	167							
	径級	8	8	22	29							

別紙野帳のとおり

- 記載要領
1. 調査結果及び考察を記入する。
 2. 状況写真は別途整理する。

状 況 写 真

区 分	指 示
-----	-----

中津 営林署

(様式6)

俵ヒノキ 根元写真

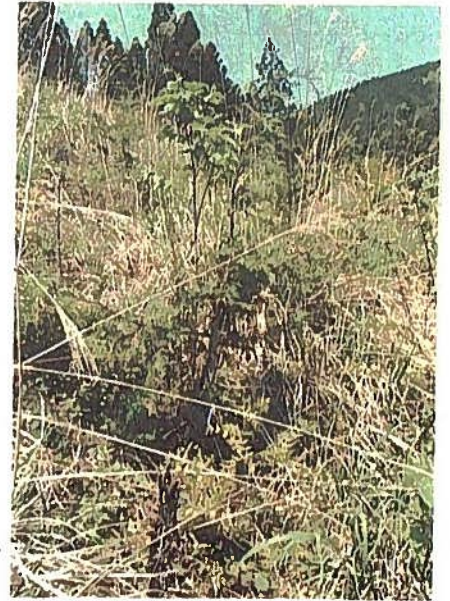


俵ヒノキ単木状況

No. 1



No. 2



平成 8 年 技術開発実施報告

様式 2

中津営林署

課題	銘木類に関する情報の収集及び増殖方法の開発				
課題区分	継続	指示	開発箇所	経読岳国有林 132ほ 0.08ha	開発期間 H4～H13
年度別実施経過			8年度 実施報告		
4年度	試験地設定 植付、活着調査 保育(下刈) 成長量調査		保育(下刈) 成長量調査		
5年度	保育(下刈) 成長量調査				
6年度	保育(下刈) 成長量調査				
7年度	保育(下刈) 成長量調査				

成長量調査表

中津営林署

132号 林小到王

(単位：樹高=cm, 根元径=mm)

	種別	植栽時	1年目	2年目	3年目	4年目	5年目	6年目	7年目	8年目	9年目	10年目
俵ヒノキ	樹高	75	96	154	184	264	0	0	0	0	0	0
	径級	12	13	24	30	44	0	0	0	0	0	0
一般的な ヒノキ	樹高	45	62	132	167	267	0	0	0	0	0	0
	径級	8	8	22	29	48	0	0	0	0	0	0

〔俵ヒノキ〕 NO. 3 (単位：樹高=cm, 根元径=mm)

	調査木番号	71	72	73	74	75	76	77	78	79	80	81	82	83	84	85	86	87	88	89	90	91	92	93	94	95	96	97	98	99	100	101	102	103	104	105	小計	計	平均			
樹高	設定時	70	70	55	63	45	50	80	60	54	60	60	70	50	58	70	70	70	70	56	70	67	56	70	55	55	80	70	53	56	56	72	60	40	65	70	2176	7917	75			
	1年目	70	95	75	88	70	80	115	85	75	85	80	90	85	73	95	90	95	100	70	103	112	85	95	85	80	110	98	60	90	75	100	60	60	103	105	3037	9839	96			
	2年目	135	135	折	128	104	133	153	126	163	折	130	136	144	折	164	145	150	176	154	179	203	147	170	159	149	181	165	115	143	165	184	121	113	174	112	4756	15233	154			
	3年目	169	156		148	121	161	172	147	209		155	160	174		200	174	178	215	198	218	250	179	209	197	184	218	200	144	170	212	227	153	140	210	116	5764	18188	184			
	4年目	190	枯損	135	223	162	233	258	215	289	166	267	190	251	168	304	233	285	320	296	310	360	288	310	297	297	310	291	194	270	307	350	230	230	294	187	8710	26393	264			
	5年目																																						0	0	0	
	6年目																																						0	0	0	
	7年目																																						0	0	0	
	8年目																																						0	0	0	
	9年目																																							0	0	0
	10年目																																							0	0	0
根元径	設定時	15	11	9	10	12	9	12	13	10	8	10	10	11	10	12	12	15	13	9	12	10	9	13	9	9	15	8	9	12	9	12	8	7	10	13	376	1291	12			
	1年目	15	11	9	10	12	10	13	13	10	8	10	10	11	10	13	12	15	13	9	12	11	9	13	9	9	15	8	9	12	9	12	9	7	10	13	381	1308	13			
	2年目	23	18	折	15	16	18	24	19	23	折	23	19	16	17	30	23	26	29	22	25	32	21	26	23	22	30	23	26	21	23	27	23	14	25	21	743	2409	24			
	3年目	27	22		17	18	22	29	22	30		30	24	19	20	38	29	31	37	28	32	43	27	33	30	29	38	30	35	25	30	34	30	17	33	25	934	2981	30			
	4年目	36	枯損	25	29	23	34	46	39	49	26	46	32	32	27	54	45	53	63	44	53	60	47	52	47	46	59	45	46	43	43	57	46	28	53	38	1466	4391	44			
	5年目																																						0	0	0	
	6年目																																						0	0	0	
	7年目																																						0	0	0	
	8年目																																						0	0	0	
	9年目																																							0	0	0
	10年目																																							0	0	0

73番、80番、84番について芯折れのまま生存していたため調査した

[ヒノキ]

NO. 2

(単位：樹高=cm, 根元径=mm)

	調査木番号	36	37	38	39	40	41	42	43	44	45	46	47	48	49	50	51	52	53	54	55	56	57	58	59	60	61	62	63	64	65	66	67	68	69	70	小計	
樹高	設定時	40	50	42	60	45	60	46	55	42	32	45	48	50	48	44	42	38	38	38	40	36	34	37	40	40	55	40	40	40	48	30	40	38	47	35	1503	
	1年目	50	70	60	80	64	77	60	80	53	枯損	63	73	62	65	60	58	枯損	50	60	60	48	42	55	60	61	88	50	70	58	70	60	70	50	70	45	2042	
	2年目	94	137	135	149	141	169	116	168	100	0	128	176	95	123	127	119	0	162	144	133	89	85	138	148	160	163	132	172	130	156	139	141	113	149	88	4419	
	3年目	117	171	174	184	181	216	145	213	124		161	229	112	153	161	150		219	183	171	110	107	181	193	枯損	202	174	224	167	201	180	178	146	枯損	110	5237	
	4年目	218	251	276	287	294	302	254	294	178		196	385	203	203	204	266		344	293	263	210	170	314	310		310	310	308	253	310	291	280	254	176	190	8397	
	5年目																																					0
	6年目																																					0
	7年目																																					0
	8年目																																					0
	9年目																																					0
	10年目																																					0
根元径	設定時	6	8	7	9	6	9	5	10	7	5	7	8	7	6	8	8	5	8	9	9	7	7	8	9	9	11	8	9	8	9	8	6	9	9	8	272	
	1年目	6	9	7	9	8	9	5	10	7	枯損	7	8	7	7	8	9	枯損	8	9	9	7	7	8	9	9	11	8	9	8	9	8	6	9	9	8	267	
	2年目	19	22	29	27	30	29	18	29	23	0	24	26	14	16	25	29	0	28	26	22	15	14	23	26	27	27	21	24	21	24	23	21	18	29	15	764	
	3年目	25	29	40	37	41	39	25	39	31		33	36	18	21	34	39		39	34	28	19	17	30	35	枯損	35	28	31	28	31	30	28	23	枯損	18	941	
	4年目	35	46	52	50	66	66	41	54	42		46	60	29	47	54	62		49	57	57	37	26	59	69		62	57	47	51	55	53	42	44	34	32	1581	
	5年目																																					0
	6年目																																					0
	7年目																																					0
	8年目																																					0
	9年目																																					0
	10年目																																					0

69番は3年目枯れかかりのため調査なし

[ヒノキ] NO. 3 (単位: 樹高=cm, 根元径=mm)

調査木番号	71	72	73	74	75	76	77	78	79	80	81	82	83	84	85	86	87	88	89	90	91	92	93	94	95	96	97	98	99	100	101	102	103	104	105	小計	計	平均		
設定時	42	48	45	45	43	37	47	50	30	40	53	33	40	48	35	50	44	36	40	40	35	40	42	34	44	30	45	40	42							1198	4429	45		
1年目	56	72	65	70	65	45	60	80	40	65	65	50	53	60	62	70	62	60	54	枯損	50	60	70	55	60	60	68	54	54								1685	5835	62	
2年目	114	161	118	146	134	131	123	171	101	149	102	85	116	141	139	138	110	149	134	0	110	133	151	127	131	131	170	132	127								3674	12411	132	
3年目	144	207	146	185	169	175	156	218	132	192	121	103	148	183	178	173	134	195	175		141	170	193	164	167	167	222	172	164								4694	15387	167	
4年目	238	310	237	284	278	148	260	301	234	283	201	160	225	320	258	310	226	377	282		251	257	310	295	285	260	341	280	237								7448	24854	267	
5年目																																						0	0	0
6年目																																						0	0	0
7年目																																						0	0	0
8年目																																						0	0	0
9年目																																						0	0	0
10年目																																						0	0	0
																																						0	0	0
																																						0	0	0
																																						0	0	0
設定時	8	9	7	7	10	9	8	8	8	8	7	6	6	9	6	8	7	8	8	5	8	8	8	9	7	7	9	8	9								225	771	8	
1年目	8	9	8	8	10	9	9	9	8	8	7	6	6	11	7	10	7	9	8	枯損	8	9	8	9	8	8	9	8	9								233	775	8	
2年目	21	22	18	22	22	18	21	28	18	23	12	13	14	27	16	23	18	29	23	0	21	24	32	27	21	23	27	23	24								610	2093	22	
3年目	27	29	23	29	28	22	27	38	23	32	15	16	18	35	20	29	24	39	31		27	32	44	36	27	31	36	31	32								801	2690	29	
4年目	43	45	41	44	51	32	44	69	40	47	27	28	34	65	32	53	43	61	58		55	55	64	66	53	56	64	52	63								1385	4476	48	
5年目																																						0	0	0
6年目																																						0	0	0
7年目																																						0	0	0
8年目																																						0	0	0
9年目																																						0	0	0
10年目																																						0	0	0
																																						0	0	0
																																						0	0	0
																																						0	0	0

成長量調査表

中津営林署

135 杉 林小(理)E

(単位：樹高＝cm，根元径＝mm)

	種別	植栽時	1年目	2年目	3年目	4年目	5年目	6年目	7年目	8年目	9年目	10年目
俵ヒノキ	樹高	83	99	133	213	0	0	0	0	0	0	0
	径級	11	13	18	30	0	0	0	0	0	0	0
一般的な ヒノキ	樹高	51	63	110	222	0	0	0	0	0	0	0
	径級	8	10	16	39	0	0	0	0	0	0	0

[ヒノキ]

NO. 3

(単位: 樹高=cm, 根元径=mm)

	調査木番号	71	72	73	74	75	76	77	78	79	80	81	82	83	84	85	86	87	88	89	90	91	92	93	94	95	96	97	98	99	100	101	102	103	104	105	小計	計	平均			
樹高	設定時	58	58	51	50	50	60	64	62	48	55	63	39	40	50	56	53	53	54	枯損	64	48	枯損	52	63	55	枯損	42	54	62	61	0	0	0	0	0	1465	4793	51			
	1年目	72	78	65	60	65	75	77	74	58	67	76	48	48	70	67	63	64	65		77	57		65	77	64		53	66	76	74						1801	5867	63			
	2年目	133	142	112	93	118	124	108	120	121	109	123	90	65	116	122	103	108	119		123	134		123	136	137		100	121	137	123						3160	10095	110			
	3年目	257	274	239	207	240	236	257	238	242	枯損	224	177	156	256	223	209	256	243		248	242		243	270	280		165	200	258	259						6099	19970	222			
	4年目																																						0	0	0	
	5年目																																							0	0	0
	6年目																																							0	0	0
	7年目																																							0	0	0
	8年目																																							0	0	0
	9年目																																							0	0	0
	10年目																																							0	0	0
根元径	設定時	9	8	8	9	8	9	8	8	9	9	6	7	4	7	7	8	9	9	枯損	9	6	枯損	9	8	8	枯損	8	10	10	9						219	756	8			
	1年目	11	12	12	10	12	12	9	11	12	10	9	9	6	10	10	9	13	12		11	10		12	15	13		12	12	12	14						300	922	10			
	2年目	19	21	20	16	18	17	14	19	20	17	15	15	10	17	15	15	21	18		18	17		19	24	23		18	19	18	18						482	1488	16			
	3年目	43	42	49	44	40	38	35	43	47	枯損	33	33	25	43	37	32	49	42		41	42		47	67	52		42	42	47	49						1104	3545	39			
	4年目																																						0	0	0	
	5年目																																						0	0	0	
	6年目																																						0	0	0	
	7年目																																						0	0	0	
	8年目																																						0	0	0	
	9年目																																						0	0	0	
	10年目																																						0	0	0	

平成 9 年 度 技 術 開 発 実 施 報 告

様式 2 - 2

中津営林署

課題名	銘木類に関する情報の収集及び増殖方法の開発				
課題区分	継続 指示	開発箇所	経読岳国有林 132ほ 刈又山国有林 135ぬ	開発期間	H4～H13
当年度実施計画			当年度実施報告		
1. 保 育 下 刈 2. 成長量調査 樹高、根元径 3. 遺伝的特性表現調査			1. 保 育 下 刈 2. 成長量調査 樹高、根元径 別表の通り 3. 遺伝的特性表現調査 別表の通り		

成長量調査表

中津営林署

132ほ林小班

(単位：樹高=cm, 根元径=mm)

	種別	植栽時	1年目	2年目	3年目	4年目	5年目	6年目	7年目	8年目	9年目	10年目
俵ヒノキ	樹高	75	96	154	184	264	347	0	0	0	0	0
	径級	12	13	24	30	44	61	0	0	0	0	0
一般的な ヒノキ	樹高	45	62	132	167	267	365	0	0	0	0	0
	径級	8	8	22	29	48	67	0	0	0	0	0

遺伝的特性表現調査表

調査年度	対象	対象数	表現数	発生率
(5年目) H9年度	俵ヒノキ	100本	53本	53%

〔表ヒノキ〕 N O . 3

(単位：樹高=cm, 根元径=mm)

	調査木番号	71	72	73	74	75	76	77	78	79	80	81	82	83	84	85	86	87	88	89	90	91	92	93	94	95	96	97	98	99	100	101	102	103	104	105	小計	計	平均	
樹高	設定時	70	70	55	63	45	50	80	60	54	60	60	70	50	58	70	70	70	56	70	67	56	70	55	55	80	70	53	56	56	72	60	40	65	70	2176	7917	75		
	1年目	70	95	75	88	70	80	115	85	75	85	80	90	85	73	95	90	95	100	70	103	112	85	95	85	80	110	98	60	90	75	100	60	60	103	105	3037	9839	96	
	2年目	135	135	折	128	104	133	153	128	163	折	130	136	144	折	164	145	150	176	154	179	203	147	170	159	149	181	165	115	143	165	184	121	113	174	112	4756	15233	154	
	3年目	169	156		148	121	161	172	147	209		155	160	174		200	174	178	215	198	218	250	179	209	197	184	218	200	144	170	212	227	153	140	210	116	5764	18188	184	
	4年目	190	枯損	135	223	162	233	258	215	289	166	267	190	251	168	304	233	285	320	296	310	360	288	310	297	297	310	291	194	270	307	350	230	230	294	187	8710	26393	264	
	5年目	272		178	295	244	312	339	292	381	200	352	264	324	227	379	334	370	358	373	398	442	375	382	385	378	377	375	312	343	402	445	330	330	394	254	11416	34652	347	
	6年目																																					0	0	0
	7年目																																					0	0	0
	8年目																																					0	0	0
	9年目																																					0	0	0
	10年目																																					0	0	0
																																					0	0	0	
																																					0	0	0	
根元径	設定時	15	11	9	10	12	9	12	13	10	8	10	10	11	10	12	12	15	13	9	12	10	9	13	9	9	15	8	9	12	9	12	8	7	10	13	376	1291	12	
	1年目	15	11	9	10	12	10	13	13	10	8	10	10	11	10	13	12	15	13	9	12	11	9	13	9	9	15	8	9	12	9	12	9	7	10	13	381	1308	13	
	2年目	23	18	折	15	16	18	24	19	23	折	23	19	16	17	30	23	26	29	22	25	32	21	26	23	22	30	23	26	21	23	27	23	14	25	21	743	2409	24	
	3年目	27	22		17	18	22	29	22	30		30	24	19	20	38	29	31	37	28	32	43	27	33	30	29	38	30	35	25	30	34	30	17	33	25	934	2981	30	
	4年目	36	枯損	25	29	23	34	46	39	49	26	46	32	32	27	54	45	53	63	44	53	60	47	52	47	46	59	45	46	43	43	57	46	28	53	38	1466	4391	44	
	5年目	45		31	30	33	50	57	46	74	31	68	42	41	39	88	58	68	90	69	71	72	58	75	72	68	100	55	64	69	70	75	62	39	74	50	2034	6148	61	
	6年目																																					0	0	0
	7年目																																					0	0	0
	8年目																																					0	0	0
	9年目																																					0	0	0
	10年目																																					0	0	0
																																					0	0	0	
																																					0	0	0	
遺伝的特性表現調査 有 ○	(5年目調査時点)						○	○		○				○		○		○			○	○	○	○	○	○	○		○	○						16	53	% 53		

[ヒノキ] NO. 3 (単位: 樹高=cm, 根元径=mm)

	調査木番号	71	72	73	74	75	76	77	78	79	80	81	82	83	84	85	86	87	88	89	90	91	92	93	94	95	96	97	98	99	100	101	102	103	104	105	小計	計	平均		
樹高	設定時	42	48	45	45	43	37	47	50	30	40	53	33	40	48	35	50	44	36	40	40	35	40	42	34	44	30	45	40	42							1198	4429	45		
	1年目	56	72	65	70	65	45	60	80	40	65	65	50	53	60	62	70	62	60	54	枯損	50	60	70	55	60	60	68	54	54							1685	5835	62		
	2年目	114	161	118	146	134	131	123	171	101	149	102	85	116	141	139	138	110	149	134	0	110	133	151	127	131	131	170	132	127							3674	12411	132		
	3年目	144	207	146	185	169	175	156	218	132	192	121	103	148	183	178	173	134	195	175		141	170	193	164	167	167	222	172	164							4694	15387	167		
	4年目	238	310	237	284	278	148	260	301	234	283	201	160	225	320	258	310	226	377	282		251	257	310	295	285	260	341	280	237							7448	24854	267		
	5年目	320	406	326	378	349	216	355	425	344	353	275	247	308	421	350	374	277	455	374		373	367	418	378	378	366	454	385	330							10002	33559	365		
	6年目																																					0	0	0	
	7年目																																					0	0	0	
	8年目																																					0	0	0	
	9年目																																						0	0	0
	10年目																																						0	0	0
根元径	設定時	8	9	7	7	10	9	8	8	8	8	7	6	6	9	6	8	7	8	8	5	8	8	8	8	9	7	7	9	8	9							225	771	8	
	1年目	8	9	8	8	10	9	9	9	8	8	7	6	6	11	7	10	7	9	8	枯損	8	9	8	9	8	8	9	8	9							233	775	8		
	2年目	21	22	18	22	22	18	21	28	18	23	12	13	14	27	16	23	18	29	23	0	21	24	32	27	21	23	27	23	24							610	2093	22		
	3年目	27	29	23	29	28	22	27	38	23	32	15	16	18	35	20	29	24	39	31		27	32	44	36	27	31	36	31	32							801	2690	29		
	4年目	43	45	41	44	51	32	44	69	40	47	27	28	34	65	32	53	43	61	58		55	55	64	66	53	56	64	52	63							1385	4476	48		
	5年目	60	68	62	61	71	39	61	98	61	59	39	41	45	86	45	74	54	87	74		65	74	89	84	68	71	88	69	78							1871	6172	67		
	6年目																																					0	0	0	
	7年目																																					0	0	0	
	8年目																																					0	0	0	
	9年目																																						0	0	0
	10年目																																						0	0	0
																																						0	0	0	
																																						0	0	0	

成長量調査表

中津営林署

135 林小班

(単位：樹高=CM, 根元径=MM)

	種別	植栽時	1年目	2年目	3年目	4年目	5年目	6年目	7年目	8年目	9年目	10年目
俵ヒノキ	樹高	83	99	133	213	277	0	0	0	0	0	0
	径級	11	13	18	30	41	0	0	0	0	0	0
一般的な ヒノキ	樹高	51	63	110	222	297	0	0	0	0	0	0
	径級	8	10	16	39	50	0	0	0	0	0	0

遺伝的特性表現調査表

調査年度	対象	対象数	表現数	発生率
(4年目) H9年度	俵ヒノキ	97本	19本	20%

[徳ヒノキ] NO. 2

(単位: 樹高=cm, 根元径=mm)

	調査木番号	36	37	38	39	40	41	42	43	44	45	46	47	48	49	50	51	52	53	54	55	56	57	58	59	60	61	62	63	64	65	66	67	68	69	70	小計		
樹高	設定時	73	56	110	73	65	69	81	79	92	94	82	100	82	82	55	99	109	105	109	73	100	66	102	82	84	87	110	74	73	51	115	121	79	83	55	2970		
	1年目	86	70	130	85	76	82	96	93	108	110	97	120	97	95	65	116	135	122	135	84	120	77	119	97	99	105	137	86	85	59	136	150	93	97	65	3527		
	2年目	119	100	148	120	91	103	140	148	143	146	123	149	133	125	115	178	173	162	181	110	160	86	152	126	130	134	170	125	127	95	146	190	116	121	138	4723		
	3年目	210	175	209	198	164	217	204	230	178	219	180	194	218	182	207	273	259	224	258	177	232	133	194	204	233	220	254	186	189	149	200	278	228	258	262	7396		
	4年目	268	234	263	266	224	285	284	295	246	282	235	243	272	267	266	337	349	280	330	234	304	210	255	283	318	358	308	300	360	269	210	265	239	337	295	9771		
	5年目																																					0	
	6年目																																						0
	7年目																																						0
	8年目																																						0
	9年目																																						0
	10年目																																						0
																																						0	
																																							0
根元径	設定時	11	8	15	11	8	9	11	11	15	13	12	13	10	11	11	10	13	11	14	8	16	13	13	11	8	11	13	8	9	6	12	14	13	14	5	391		
	1年目	12	10	16	12	11	10	12	12	16	14	13	15	12	13	11	12	15	12	16	10	18	13	14	12	10	12	16	10	11	7	14	16	13	14	8	442		
	2年目	15	14	20	18	13	14	17	18	18	19	20	21	17	18	14	18	20	19	23	18	23	17	19	16	14	20	26	15	15	12	21	22	15	16	17	622		
	3年目	29	24	30	30	23	22	28	27	29	35	29	32	30	30	25	32	38	36	38	22	37	24	27	29	24	30	41	28	28	20	34	40	31	30	33	1045		
	4年目	38	34	42	40	30	32	40	39	42	53	39	42	43	39	36	44	51	49	56	25	48	30	34	41	42	48	43	42	54	45	32	42	38	53	40	1446		
	5年目																																					0	
	6年目																																					0	
	7年目																																					0	
	8年目																																					0	
	9年目																																					0	
	10年目																																					0	
																																						0	
																																						0	
遺伝的特性表現調査 有 ○ (4年目)																	○			○						○	○			○				○	○		7		

[表ヒノキ] N O . 3

(単位：樹高=cm, 根元径=mm)

	調査木番号	71	72	73	74	75	76	77	78	79	80	81	82	83	84	85	86	87	88	89	90	91	92	93	94	95	96	97	98	99	100	101	102	103	104	105	小計	計	平均			
樹 高	設定時	82	74	60	85	107	75	95	87	86	50	83	94	69	93	100	72	90	84	80	105	93	61	75	96	81	60	115	110	98	81	0	0	0	0	0	2541	8311	83			
	1年目	97	88	70	100	125	88	112	103	100	70	97	110	80	108	140	85	110	103	97	134	切損	72	88	113	95	70	134	130	116	106	0	0	0	0	0	2941	9757	99			
	2年目	126	131	92	129	151	115	134	144	140	110	128	126	122	147	枯損	112	152	130	148	163		167	98	147	128	98	157	163	158	171						3787	12892	133			
	3年目	222	222	196	204	218	182	200	240	255	242	213	199	199	238		150	257	230	254	249	202	241	139	240	223	165	236	257	248	235						6356	20868	213			
	4年目	287	284	265	268	265	254	275	275	350	306	250	262	211	313		210	315	300	333	322	259	290	216	285	283	229	288	312	314	293						8114	26893	277			
	5年目																																					0	0	0		
	6年目																																						0	0	0	
	7年目																																						0	0	0	
	8年目																																						0	0	0	
	9年目																																							0	0	0
	10年目																																							0	0	0
																																							0	0	0	
																																								0	0	0
根元径	設定時	12	9	9	11	16	10	13	14	11	9	10	12	10	12	13	11	11	11	10	12	12	12	11	12	11	9	15	14	12	10	0	0	0	0	0	344	1090	11			
	1年目	14	12	11	11	16	12	13	15	12	11	11	12	13	14	18	12	13	12	12	16	15	13	11	12	12	10	18	16	15	11	0	0	0	0	0	393	1261	13			
	2年目	20	19	15	18	22	16	18	20	19	16	16	16	17	20	枯損	16	19	20	17	21	20	19	13	17	18	12	23	21	22	18						528	1732	18			
	3年目	32	36	27	30	32	26	30	37	38	27	28	24	25	35		25	34	38	36	36	30	31	20	34	30	22	40	39	41	32						915	2956	30			
	4年目	45	50	36	39	40	36	45	48	48	40	33	34	31	42		35	45	45	51	55	36	39	28	44	41	29	46	51	53	42						1207	3998	41			
	5年目																																						0	0	0	
	6年目																																						0	0	0	
	7年目																																							0	0	0
	8年目																																							0	0	0
	9年目																																							0	0	0
	10年目																																							0	0	0
																																							0	0	0	
																																							0	0	0	
遺伝的特性表現調査																																									%	
有 ○ (4年目)		○								○					○			○	○	○	○																		7	19	20	

[ヒノキ] NO. 3

(単位: 樹高=cm, 根元径=mm)

	調査木番号	71	72	73	74	75	76	77	78	79	80	81	82	83	84	85	86	87	88	89	90	91	92	93	94	95	96	97	98	99	100	101	102	103	104	105	小計	計	平均		
樹高	設定時	58	58	51	50	50	60	64	62	48	55	63	39	40	50	56	53	53	54	枯損	64	48	枯損	52	63	55	枯損	42	54	62	61	0	0	0	0	0	1465	4793	51		
	1年目	72	78	65	60	65	75	77	74	58	67	76	48	48	70	67	63	64	65		77	57		65	77	64		53	66	76	74						1801	5867	63		
	2年目	133	142	112	93	118	124	108	120	121	109	123	90	65	116	122	103	108	119		123	134		123	136	137		100	121	137	123						3160	10095	110		
	3年目	257	274	239	207	240	236	257	238	242	枯損	224	177	156	256	223	209	256	243		248	242		243	270	280		165	200	258	259						6099	19970	222		
	4年目	311	370	314	281	335	312	357	299	307		299	233	222	339	315	295	352	321		296	338		318	337	351		221	285	327	348						8083	26702	297		
	5年目																																					0	0	0	
	6年目																																					0	0	0	
	7年目																																					0	0	0	
	8年目																																					0	0	0	
	9年目																																					0	0	0	
	10年目																																						0	0	0
根元径	設定時	9	8	8	9	8	9	8	8	9	9	6	7	4	7	7	8	9	9	枯損	9	6	枯損	9	8	8	枯損	8	10	10	9						219	756	8		
	1年目	11	12	12	10	12	12	9	11	12	10	9	9	6	10	10	9	13	12		11	10		12	15	13		12	12	12	14						300	922	10		
	2年目	19	21	20	16	18	17	14	19	20	17	15	15	10	17	16	15	21	18		18	17		19	24	23		18	19	18	18						482	1488	16		
	3年目	43	42	49	44	40	38	35	43	47	枯損	33	33	25	43	37	32	49	42		41	42		47	67	52		42	42	47	49						1104	3545	39		
	4年目	54	59	61	51	60	53	50	51	66		42	51	36	56	41	45	62	55		47	48		54	81	63		53	59	48	54						1400	4528	50		
	5年目																																					0	0	0	
	6年目																																					0	0	0	
	7年目																																					0	0	0	
	8年目																																					0	0	0	
	9年目																																						0	0	0
	10年目																																						0	0	0

成長量調査表

中津事務所

1 3 2 ほ林小班

(単位：樹高=cm, 根元径=mm)

	種別	植栽時	1年目	2年目	3年目	4年目	5年目	6年目	7年目	8年目	9年目	10年目
俵ヒノキ	樹高	75	96	154	184	264	347	412	0	0	0	0
	径級	12	13	24	30	44	61	93	0	0	0	0
一般的な ヒノキ	樹高	45	62	132	167	267	365	448	0	0	0	0
	径級	8	8	22	29	48	67	99	0	0	0	0

遺伝的特性表現調査表

1 3 2 ほ林小班

調査年度	対象	対象数	表現数	発生率
(6年目)				
平成10年度	俵ヒノキ	100本	76本	76%

132母林小班

[ヒノキ]

NO. 3

(単位: 樹高=cm, 根元径=mm)

	調査木番号	71	72	73	74	75	76	77	78	79	80	81	82	83	84	85	86	87	88	89	90	91	92	93	94	95	96	97	98	99	100	101	102	103	104	105	小計	計	平均			
樹高	設定時	42	48	45	45	43	37	47	50	30	40	53	33	40	48	35	50	44	36	40	40	35	40	42	34	44	30	45	40	42							1198	4429	45			
	1年目	56	72	65	70	65	45	60	80	40	65	65	50	53	60	62	70	62	60	54	枯損	50	60	70	55	60	60	68	54	54								1685	5835	62		
	2年目	114	161	118	146	134	131	123	171	101	149	102	85	116	141	139	138	110	149	134	0	110	133	151	127	131	131	170	132	127								3674	12411	132		
	3年目	144	207	146	185	169	175	156	218	132	192	121	103	148	183	178	173	134	195	175		141	170	193	164	167	167	222	172	164								4694	15387	167		
	4年目	238	310	237	284	278	148	260	301	234	283	201	160	225	320	258	310	226	377	282		251	257	310	295	285	260	341	280	237								7448	24854	267		
	5年目	320	406	326	378	349	216	355	425	344	353	275	247	308	421	350	374	277	455	374		373	367	418	378	378	366	454	385	330								10002	33559	365		
	6年目	410	483	406	463	430	280	498	500	443	453	370	316	427	510	457	416	355	528	460		393	438	478	483	444	445	524	459	400								12269	41227	448		
	7年目																																							0	0	0
	8年目																																							0	0	0
	9年目																																							0	0	0
	10年目																																							0	0	0
根元径	設定時	8	9	7	7	10	9	8	8	8	8	7	6	6	9	6	8	7	8	8	5	8	8	8	9	7	7	9	8	9								225	771	8		
	1年目	8	9	8	8	10	9	9	9	8	8	7	6	6	11	7	10	7	9	8	枯損	8	9	8	9	8	8	9	8	9								233	775	8		
	2年目	21	22	18	22	22	18	21	28	18	23	12	13	14	27	16	23	18	29	23	0	21	24	32	27	21	23	27	23	24								610	2093	22		
	3年目	27	29	23	29	28	22	27	38	23	32	15	16	18	35	20	29	24	39	31		27	32	44	36	27	31	36	31	32								801	2690	29		
	4年目	43	45	41	44	51	32	44	69	40	47	27	28	34	65	32	53	43	61	58		55	55	64	66	53	56	64	52	63								1385	4476	48		
	5年目	60	68	62	61	71	39	61	98	61	59	39	41	45	86	45	74	54	87	74		65	74	89	84	68	71	88	69	78								1871	6172	67		
	6年目	82	101	86	80	98	55	90	134	87	89	51	64	68	125	74	104	78	115	114		101	116	128	116	86	98	142	96	109								2687	9094	99		
	7年目																																						0	0	0	
	8年目																																						0	0	0	
	9年目																																						0	0	0	
	10年目																																						0	0	0	

成長量調査表

中津事務所

1 3 5 ぬ林小班

(単位: 樹高=CM, 根元径=MM)

	種別	植栽時	1年目	2年目	3年目	4年目	5年目	6年目	7年目	8年目	9年目	10年目
俵ヒノキ	樹高	83	99	133	213	277	354	0	0	0	0	0
	径級	11	13	18	30	41	61	0	0	0	0	0
一般的な ヒノキ	樹高	51	63	110	222	297	369	0	0	0	0	0
	径級	8	10	16	39	50	71	0	0	0	0	0

遺伝的特性表現調査表 1 3 5 ぬ林小班

調査年度	対象	対象数	表現数	発生率
(5 年目) 平成10年月	俵ヒノキ	97本	64本	66%

1 3 5 ぬ林小班

[俄ヒノキ] NO. 2

(単位: 樹高 = cm, 根元径 = mm)

	調査木番号	36	37	38	39	40	41	42	43	44	45	46	47	48	49	50	51	52	53	54	55	56	57	58	59	60	61	62	63	64	65	66	67	68	69	70	小計		
樹 高	設定時	73	56	110	73	65	69	81	79	92	94	82	100	82	82	55	99	109	105	109	73	100	66	102	82	84	87	110	74	73	51	115	121	79	83	55	2970		
	1年目	86	70	130	85	76	82	96	93	108	110	97	120	97	95	65	116	135	122	135	84	120	77	119	97	99	105	137	86	85	59	136	150	93	97	65	3527		
	2年目	119	100	148	120	91	103	140	148	143	146	123	149	133	125	115	178	173	162	181	110	160	86	152	126	130	134	170	125	127	95	146	190	116	121	138	4723		
	3年目	210	175	209	198	164	217	204	230	178	219	180	194	218	182	207	273	259	224	258	177	232	133	194	204	233	220	254	186	189	149	200	278	228	258	262	7396		
	4年目	268	234	263	266	224	285	284	295	246	282	235	243	272	267	266	337	349	280	330	234	304	210	255	283	318	358	308	300	360	269	210	265	239	337	295	9771		
	5年目	374	313	352	344	296	344	351	374	336	367	301	322	346	350	338	398	386	373	399	309	375	265	345	362	391	380	413	324	348	290	347	410	388	392	415	12418		
	6年目																																					0	
	7年目																																						0
	8年目																																						0
	9年目																																						0
	10年目																																						0
根元径	設定時	11	8	15	11	8	9	11	11	15	13	12	13	10	11	11	10	13	11	14	8	16	13	13	11	8	11	13	8	9	6	12	14	13	14	5	391		
	1年目	12	10	16	12	11	10	12	12	16	14	13	15	12	13	11	12	15	12	16	10	18	13	14	12	10	12	16	10	11	7	14	16	13	14	8	442		
	2年目	15	14	20	18	13	14	17	18	18	19	20	21	17	18	14	18	20	19	23	18	23	17	19	16	14	20	26	15	15	12	21	22	15	16	17	622		
	3年目	29	24	30	30	23	22	28	27	29	35	29	32	30	30	25	32	38	36	38	22	37	24	27	29	24	30	41	28	28	20	34	40	31	30	33	1045		
	4年目	38	34	42	40	30	32	40	39	42	53	39	42	43	39	36	44	51	49	56	25	48	30	34	41	42	48	43	42	54	45	32	42	38	53	40	1446		
	5年目	60	48	60	59	51	48	65	60	62	66	58	64	58	62	60	71	74	65	71	40	65	41	58	59	62	59	72	53	66	52	68	70	65	62	68	2122		
	6年目																																						0
	7年目																																						0
	8年目																																						0
	9年目																																						0
	10年目																																						0
遺伝的特性表現調(5年目調査時点)																																							
有		○	○		○				○	○	○	○	○		○		○	○	○	○				○	○	○	○	○	○		○		○	○	○	○	○	○	24

135 ぬ林小班

[横ヒノキ] NO. 3

(単位: 樹高 = cm, 根元径 = mm)

	調査木番号	71	72	73	74	75	76	77	78	79	80	81	82	83	84	85	86	87	88	89	90	91	92	93	94	95	96	97	98	99	100	101	102	103	104	105	小計	計	平均		
	設定時	82	74	60	85	107	75	95	87	86	50	83	94	69	93	100	72	90	84	80	105	93	61	75	96	81	60	115	110	98	81	0	0	0	0	0					
樹 高	1年目	97	88	70	100	125	88	112	103	100	70	97	110	80	108	140	85	110	103	97	134	切損	72	88	113	95	70	134	130	116	106	0	0	0	0	0	2541	8311	83		
	2年目	126	131	92	129	151	115	134	144	140	110	128	126	122	147	枯損	112	152	130	148	163		167	98	147	128	98	157	163	158	171						2941	9757	99		
	3年目	222	222	196	204	218	182	200	240	255	242	213	199	199	238		150	257	230	254	249	202	241	139	240	223	165	236	257	248	235						6356	20868	213		
	4年目	287	284	265	268	265	254	275	275	350	306	250	262	211	313		210	315	300	333	322	259	290	216	285	283	229	288	312	314	293						8114	26893	277		
	5年目	375	374	348	353	357	330	350	385	425	398	316	349	275	396		276	382	382	411	408	338	364	293	364	367	282	344	410	396	387						10435	34293	354		
	6年目																																					0	0	0	
	7年目																																					0	0	0	
	8年目																																					0	0	0	
	9年目																																						0	0	0
	10年目																																						0	0	0
	根元径	設定時	12	9	9	11	16	10	13	14	11	9	10	12	10	12	13	11	11	11	10	12	12	11	12	11	9	15	14	12	10	0	0	0	0	0	344	1090	11		
1年目		14	12	11	11	16	12	13	15	12	11	11	12	13	14	18	12	13	12	12	16	15	13	11	12	12	10	18	16	15	11	0	0	0	0	0	393	1261	13		
2年目		20	19	15	18	22	16	18	20	19	16	16	16	17	20	枯損	16	19	20	17	21	20	19	13	17	18	12	23	21	22	18						528	1732	18		
3年目		32	36	27	30	32	26	30	37	38	27	28	24	25	35		25	34	38	36	36	30	31	20	34	30	22	40	39	41	32						915	2956	30		
4年目		45	50	36	39	40	36	45	48	48	40	33	34	31	42		35	45	45	51	55	36	39	28	44	41	29	46	51	53	42						1207	3998	41		
5年目		64	71	54	63	61	55	63	67	75	63	57	60	42	63		53	61	69	70	80	44	54	50	66	64	49	62	68	67	58						1773	5906	61		
6年目																																						0	0	0	
7年目																																						0	0	0	
8年目																																						0	0	0	
9年目																																							0	0	0
10年目																																							0	0	0
遺伝的特性表現調(5年目調査時点)																																						0	0	0	
有		○	○	○	○		○	○	○	○	○	○	○	○			○	○	○	○	○	○		○	○			○	○								21	64	96 66		

平成11年 技術開発実施報告 - 計画

九州森林管理局

様式2

課題	6 銘木類に関する情報の収集及び増殖方法の開発		継続 (指示)	担 当	指導普及課 森林整備課	開発 箇所	中津事務所																																								
目的	国有林野に現存する希少性のある樹木に関する情報を収集し、床柱、緑化木等として銘木類に該当するような商品価値の高いものについて、挿し木等により増殖を行い、販売等の事業化を図る。				開発期間	平成4年度 ~ 平成13年度																																									
年度別実施経過			11年度実施報告				12年度実施計画																																								
			実施内容		備考 (評価及び普及指導)																																										
<p>1 銘木類の情報収集のため各署へ照会 (昭和62年度)</p> <p>2 九州ブロック技術開発連絡協議会において検討 (昭和63年度)</p> <p>3 平成2年3月 (平成元年度) (1)中津署管内の部分林(135ha)に「俵ヒノキ」が1本あるとの情報を収集。 (2)穂木を採取し、接ぎ木で100本、挿し木150本の増殖を行った。</p> <p>4 平成3年3月、同じく接ぎ木で100本の増殖を行った。 (平成2年度)</p> <p>5 平成3年度 (1)山出し苗木の現地植栽試験設計 (2)接ぎ木した苗木から150本の山出し苗木ができたので、中津署に100本、大分署に50本の苗木を配布した。</p> <p>6 試験地設定 (平成4年度) (1) 経読岳国有林 132ha林小班 ① 面積 2.60ha (スギ1.00, ヒノキ1.60) ② 試験地 0.08ha (42×20m) (2) 刈股山国有林 135ha ① 試験地 0.08ha</p> <p>7 成長量調査 (平成4~10年度) 8 保育(下刈) (平成4~10年度) 9 活着調査 (平成4年度) 10 遺伝的特性表現調査 (平成9,10年度)</p>			<p>1 保育 下刈</p> <p>2 成長量調査(樹高、根元径) 単位:cm 132ha 135ha (植栽時7年目) (植栽時6年目)</p> <table border="1" data-bbox="741 638 1196 829"> <tr> <td>俵ヒノキ</td> <td>樹高</td> <td>75</td> <td>497</td> <td>83</td> <td>404</td> </tr> <tr> <td></td> <td>径級</td> <td>12</td> <td>85</td> <td>11</td> <td>73</td> </tr> <tr> <td>一般ヒノキ</td> <td>樹高</td> <td>45</td> <td>505</td> <td>51</td> <td>434</td> </tr> <tr> <td></td> <td>径級</td> <td>8</td> <td>99</td> <td>8</td> <td>93</td> </tr> </table> <p>3 遺伝的特性表現調査</p> <table border="1" data-bbox="741 861 1196 1005"> <tr> <td></td> <td>132ha</td> <td>135ha</td> </tr> <tr> <td></td> <td>俵ヒノキ</td> <td>俵ヒノキ</td> </tr> <tr> <td>対象数</td> <td>102本</td> <td>98本</td> </tr> <tr> <td>表現数</td> <td>71本</td> <td>87本</td> </tr> <tr> <td>発生率</td> <td>71%</td> <td>89%</td> </tr> </table>		俵ヒノキ	樹高	75	497	83	404		径級	12	85	11	73	一般ヒノキ	樹高	45	505	51	434		径級	8	99	8	93		132ha	135ha		俵ヒノキ	俵ヒノキ	対象数	102本	98本	表現数	71本	87本	発生率	71%	89%			<p>1 成長量調査 樹高、根元径</p> <p>2 遺伝的特性表現調査</p>	
俵ヒノキ	樹高	75	497	83	404																																										
	径級	12	85	11	73																																										
一般ヒノキ	樹高	45	505	51	434																																										
	径級	8	99	8	93																																										
	132ha	135ha																																													
	俵ヒノキ	俵ヒノキ																																													
対象数	102本	98本																																													
表現数	71本	87本																																													
発生率	71%	89%																																													

成長量調査表

中津事務所

132ほ林小班

(単位：樹高=cm, 根元径=mm)

	種別	植栽時	1年目	2年目	3年目	4年目	5年目	6年目	7年目	8年目	9年目	10年目
俵ヒノキ	樹高	75	96	154	184	264	347	412	497	0	0	0
	径級	12	13	24	30	44	61	93	85	0	0	0
一般的な ヒノキ	樹高	45	62	132	167	267	365	448	505	0	0	0
	径級	8	8	22	29	48	67	99	99	0	0	0

遺伝的特性表現調査表

132ほ林小班

調査年度	対象	対象数	表現数	発生率
(7年目) 平成11年度	俵ヒノキ	102本	71本	71%

成長量調査表

中津事務所

1 3 5 ぬ林小班

(単位：樹高=CM, 根元径=MM)

	種別	植栽時	1年目	2年目	3年目	4年目	5年目	6年目	7年目	8年目	9年目	10年目
俵ヒノキ	樹高	83	99	133	213	277	354	404	0	0	0	0
	径級	11	13	18	30	41	61	73	0	0	0	0
一般的な ヒノキ	樹高	51	63	110	222	297	369	434	0	0	0	0
	径級	8	10	16	39	50	71	93	0	0	0	0

遺伝的特性表現調査表

1 3 5 ぬ林小班

調査年度	対象	対象数	表現数	発生率
(6年目)				
平成11年度	俵ヒノキ	98本	87本	89%

技術開発実施報告・計画

中津事務所

課 題	5 銘木類に関する情報の収集及び増殖方法の開発					開発期間	平成4年度～平成13年度						
開発箇所	経読岳国有林 132ほ林小班	刈股山国有林 135ぬ林小班	担当部署	指導普及課	共同研究機関	技術開発目標	3	特定区域 内	●				
開発目的 (数値目標)	国有林野に現存する希少性のある樹木に関する情報を収集し、床柱、緑化木として銘木類に該当するような商品価値の高いものについて、挿し木等により増殖を行い、販売等の事業化を図る。												
年度別実施報告	12年度 実施報告					13年度 実施計画書							
	実施内容					普及指導							
1 銘木類の情報収集のため各署へ照会 (S62) 2 九州ブロック技術開発連絡協議会で検討 (S63) 3 平成2年3月、中津管内の部分林 (135ほ) で「俵ヒノキ」1本が発見され、九州育種場で接ぎ木 100本、挿し木 150本を増殖 4 平成3年3月、接ぎ木 100本を増殖 5 平成3年度、山出し苗木の現地植栽試験を計画し、中津署に100本、大分署 50本の苗木を送付 6 試験地設定 (H4) (1) 経読岳国有林 132ほ林小班 ①面積 2.60ha (スギ1.00ヒノキ1.60) ②試験地 0.08ha (42×20m) (2) 刈股山国有林 135ぬ林小班 ①試験地 0.08ha 7 生長量調査 (H4～H11) 8 保育 下刈 (H4～H11) 9 活着調査 (H4) 10 遺伝的特性表現調査 (H9～H11)					1 生長量調査 2 遺伝的特性表現調査 データは別表1及び2 3 枝打 (132ほ、135ぬ) 根元より2mまでを枝打ち					1 生長量調査 (樹高、根元径) 2 遺伝的特性表現調査			
技術開発委員会における意見													

(注) 1 「課題」欄には、技術開発課題名の他に番号を付して記入すること
 2 「特定区域内外」欄には、技術開発課題の実施箇所について、特定区域内は「○」、特定区域外は「●」、特定区域内外両方は「◎」のいずれかを記入すること
 3 外両方は「◎」のいずれかを記入すること
 4 技術開発目標の番号を記入すること
 5 「技術開発委員会における意見」欄には、技術開発委員会における意見を記入すること。

別表 1

成長量調査表

中津事務所

135ぬ林小班 (単位: 樹高=CM, 根元径=MM)

	種別	植栽時	1年目	2年目	3年目	4年目	5年目	6年目	7年目	8年目	9年目	10年目
俵ヒノキ	樹高	83	99	133	213	277	354	404	497	0	0	0
	径級	11	13	18	30	41	61	73	82	0	0	0
一般的な ヒノキ	樹高	51	63	110	222	297	369	434	540	0	0	0
	径級	8	10	16	39	50	71	93	107	0	0	0

遺伝的特性表現調査表

135ぬ林小班

調査年度	対象	対象数	表現数	発生率
(7年目) 平成12年度	俵ヒノキ	98本	96本	98%

別表 2

成長量調査表

中津事務所

132ほ林小班 (単位: 樹高=cm, 根元径=mm)

	種別	植栽時	1年目	2年目	3年目	4年目	5年目	6年目	7年目	8年目	9年目	10年目
俵ヒノキ	樹高	75	96	154	184	264	347	412	497	547	0	0
	径級	12	13	24	30	44	61	93	85	89	0	0
一般的な ヒノキ	樹高	45	62	132	167	267	365	448	544	612	0	0
	径級	8	8	22	29	48	67	99	107	122	0	0

遺伝的特性表現調査表

132ほ林小班

調査年度	対象	対象数	表現数	発生率
(8年目) 平成12年度	俵ヒノキ	102本	89本	88%

俵ヒノキ台風被害木

中津宮林署

- 【所在地】中津宮林署 合河森林事務所管内 刈股山国有林ろ林小班
【被害日時】平成3年9月台風19号
【林齢等】林齢：41年生 胸高径：22cm 樹高：16m (推定：約8mから折損梢端部は土埋)
【シボ特性】シボ模様は8mの折損部まであり、梢端部は不明。くびれの間隔は約50cm
【年輪】年輪幅：2mm 形状：正円 心材色：ピンクがかった赤色
【造材加工】造材：3m及び2.8m 加工：床柱(磨き丸太)
【販売価格】
元玉：長級3m、径級(末口径)16cm 0.0768m³
販売価格150,000(消費税抜き)(1m³当たり1,953,125円)
2番玉：長級2.8m、径級(末口径)14cm 0.05488m³
販売価格102,000(消費税抜き)(1m³当たり1,858,600円)
加工賃：69,910円
【販売先】
住所：中津市大字東浜1128番地
氏名：(有)嶋屋商店 元木 一郎



【俵ヒノキ10年生】
福岡署管内 《挿し木苗》
H15.6.24撮影



【俵ヒノキ11年生】
大分署管内 《接ぎ木苗》

H15.5.23撮影

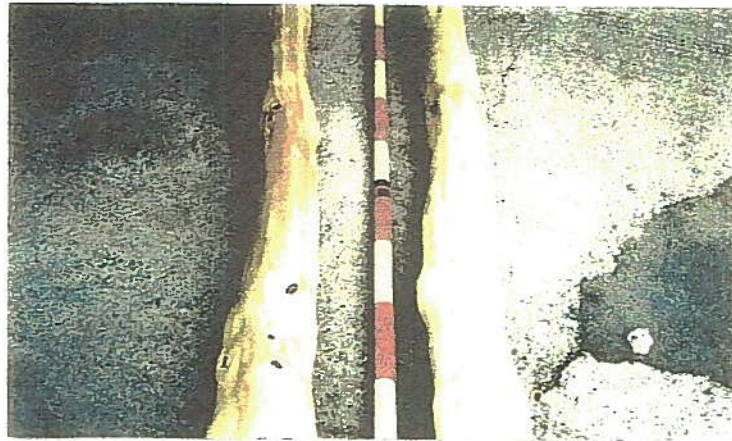
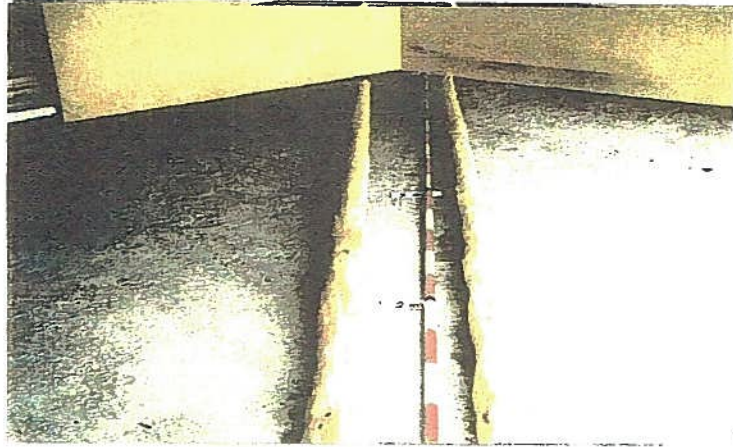


【俵ヒノキ10年生】
福岡署管内 《挿し木苗》
H15.6.24撮影



俵ヒノキ挿し木・接ぎ木比較

H15, 6撮影



俵ヒノキ
119号 俵林小庭
挿し木 俵-43

俵ヒノキ
1105号 俵林小庭
挿し木 俵-43