

## 令和7年度 立木販売予定箇所一覧(西都児湯森林管理署)

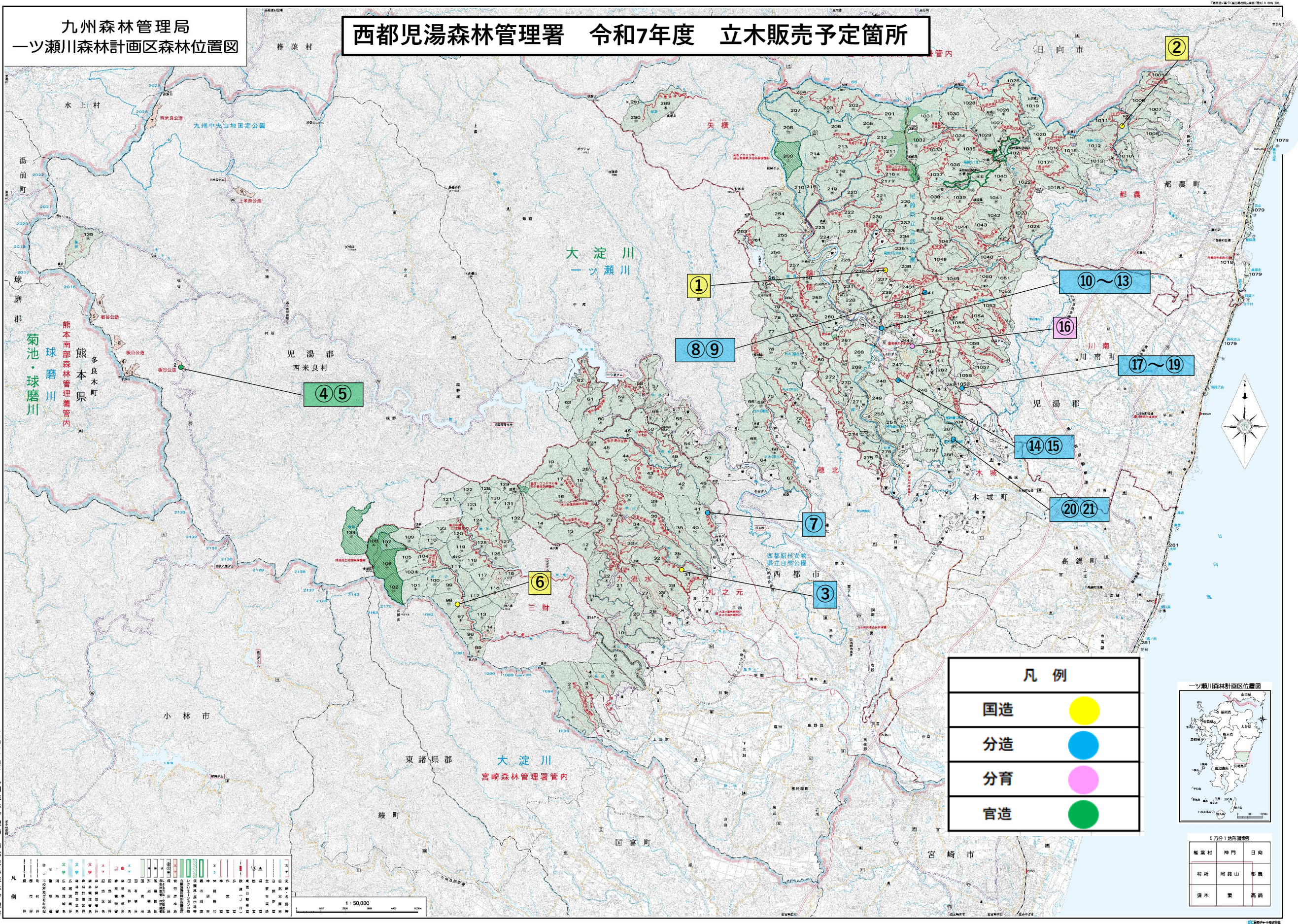
R8.1月時点

番号	市町村	国有林名	森林事務所	林班	小班	面積	伐採 方法	形態	樹種及び数量(m3)				公売予定時期	備考
									スギ	ヒノキ	その他	計		
1	木城町	尾鈴(石河内)	木城	237	ほ2	2.79	皆伐	国造	364	734		1,098	5月	契約済み
2	都農町	尾鈴(川北)	都農	1011	い	3.30	皆伐	国造	781	837		1,618	5月	契約済み
3	西都市	吹山	札之元	31	と	9.09	皆伐	分造	6,397	51	57	6,505	5月	契約済み
4	西米良村	板谷	札之元	2	い	3.73	皆伐	官造	4,070	8	25	4,103	5月	契約済み
5	西米良村	板谷	札之元	2	ろ	4.28	皆伐	官造	4,805	101	10	4,916	5月	契約済み
6	西都市	前ノ谷	九流水	98	い	4.52	皆伐	国造	2,542		15	2,557	5月	契約済み
7	西都市	吹山	札之元	41	ほ2	1.95	皆伐	分造	551		82	633	7月	契約済み
8	木城町	尾鈴(石河内)	木城	241	ぬ	3.92	皆伐	分造	2,206	293		2,499	7月	契約済み
9	木城町	尾鈴(石河内)	木城	241	る	3.25	皆伐	分造	2,866			2,866	7月	契約済み
10	木城町	尾鈴(石河内)	木城	242	い	1.47	皆伐	分造	475	297	36	808	7月	契約済み
11	木城町	尾鈴(石河内)	木城	242	ろ	3.00	皆伐	分造	1,988	110	74	2,172	7月	契約済み
12	木城町	尾鈴(石河内)	木城	242	に	0.73	皆伐	分造	564	22	32	618	7月	契約済み
13	木城町	尾鈴(石河内)	木城	242	ほ	0.21	皆伐	分造	58	18	22	98	7月	契約済み
14	木城町	濱口	木城	247	な1	0.16	皆伐	分造	165		3	168	7月	契約済み
15	木城町	濱口	木城	247	な2	0.82	皆伐	分造	877		5	882	7月	契約済み
16	木城町	尾鈴(石河内)	木城	245	に1	8.75	皆伐	分育	3,720	2,440		6,160	2月	
17	川南町	尾鈴(川南)	川南	1059	ろ	1.19	皆伐	分造		364	24	388	10月	契約済み
18	川南町	尾鈴(川南)	川南	1059	は	2.11	皆伐	分造	1,016	372		1,388	10月	契約済み
19	川南町	尾鈴(川南)	川南	1059	に	3.39	皆伐	分造	1,789	348		2,137	10月	契約済み
20	木城町	尾鈴(麓)高城	木城	287	る	5.96	皆伐	分造	1,282	1,025	256	2,563	2月	
21	木城町	尾鈴(麓)高城	木城	287	か	1.17	皆伐	分造		468		468	2月	



九州森林管理局  
一ツ瀬川森林計画区森林位置図

西都児湯森林管理署 令和7年度 立木販売予定箇所



凡 例	
国造	<span style="color: yellow;">●</span>
分造	<span style="color: blue;">●</span>
分育	<span style="color: pink;">●</span>
官造	<span style="color: green;">●</span>



5万分1地形図索引		
椎葉村	神門	日向
村所	尾鈴山	都農
須木	栗	高鍋

令和四年二月調査  
九州森林管理局 西都児湯森林管理署

1:50,000