

九重町飯田河内山国有林の災害復旧の取組について（平成24年7月10日）

林野庁 九州森林管理局

大分西部森林管理署管内

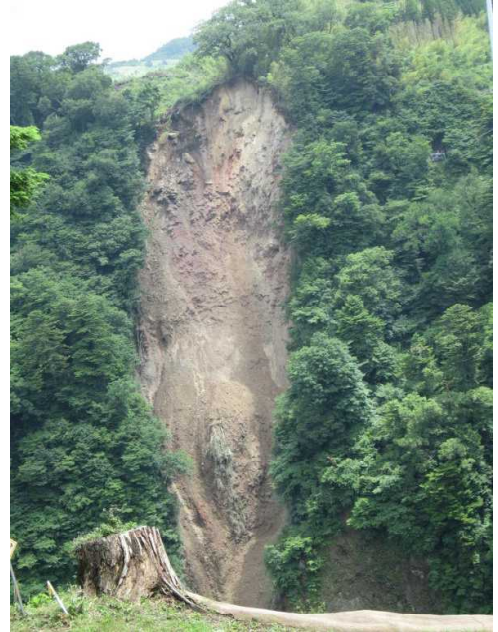
1 被害の状況

発生日時 平成24年7月6日(金) (推定)

発生場所 大分県玖珠郡九重町
飯田河内山国有林

被害の状況

- 山腹斜面（国有林）が幅約50m、長さ約200mにわたり崩壊
- 崩壊土砂が河川（鳴子川）を堰き止め、小規模な土砂ダムが発生
- 7月10日現在、崩壊面積の拡大は見られない。また、川の水は左岸側を流下し、水位の上昇はなく比較的安定している状況



(崩壊地の状況)

2 対策の取り組み状況

- 現地調査（7月7日）
林野庁治山課、九州森林管理局治山課、大分西部森林管理署、森林総合研究所九州支所が現地を調査
- 今後の対応

天候の変化に応じ土砂ダムの水位の状

況を注視するとともに、九重町、大分県をはじめ、関係機関と調整の上、土砂ダムについての対応及び崩壊箇所における治山事業による復旧工事の実施について検討



(土砂ダムの状況)

九重町飯田河内山国有林崩壊地位置図



崩壊地

九酔溪

九重夢大吊橋

震動ノ滝

鳴子沢風景林

野上公造

飯田公造

九重町

九州自然歩道

飯田公造

小国

田野

朝日台

崩平

崩平山

221

水

220

水

替

219

水

218

水

1,073

1,200

224

水

治

387

小倉岳

770.1

大野野

582.2

鹿伏岳

1,024.0

16

寺床林道

立石池支線

寺床

218

水

219

水

218

水

219

水

218

水

219

水

218

水

219

水

218

水

219

水

218

水

219

水

218

水

219

水

218

水

219

水

218

水

219

水

218

水

219

水

218

水

219

水

218

水

219

水

218

水

219

水

218

水

219

水

218

水

219

水

218

水

219

水

218

水

219

水

218

水

219

水

218

水

219

水

218

水

219

水

218

水

219

水

218

水

219

水

218

水

219

水

218

水

219

水

218

水

219

水

218

水

219

水

218

水

219

水

218

水

219

水

218

水

219

水

218

水

219

水

218

水

219

水

218

水

219

水

218

水

219

水

218

水

219

水

218

水

219

水

218

水

219

水

218

水

219

水

218

水

219

水

218

水

219

水

218

水

219

水

218

水

219

水

218

水

219

水

218

水

219

水

218

水

219

水

218

水

219

水

218

水

219

水

218

水

219

水

218

水

219

水

218

水

219

水

218

水

219

水

218

水

219

水

218

水

219

水

218

水

219

水

218

水

219

水

218

水

219

水

218

水

219

水

218

水

219

水

218

水

219

水

218

水

219

水

218

水

219

水

218

水

219

水

218

水

219

水

218

水

219

水

218

水

219

水

218

水

219

水

218

水

219

水

218

水

219

水

218

水

219

水

218

水

219

水

218

水

219

水

218

水

219

水

218

水

219

水

<