

平成24年7月24日
林野庁 九州森林管理局

九州北部豪雨災害に伴う被害調査について

九州森林管理局は熊本県の要請を受け、7月19日から九州北部豪雨災害に係る民有林の被害調査に着手しました。

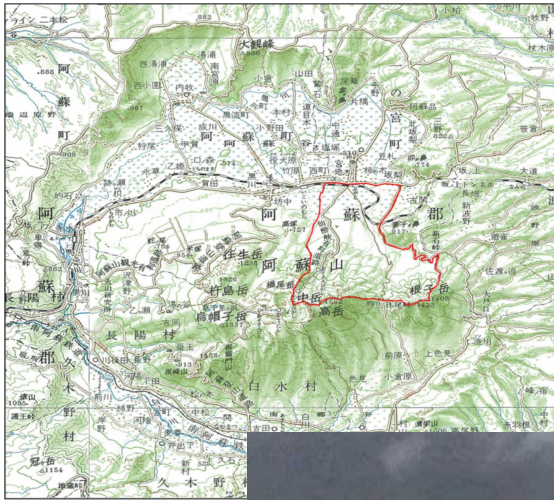
○被害調査の概要

位置 熊本県の北東部、阿蘇五岳のうち、根子岳から高岳を経て中岳に至る北側斜面一帯

調査区域 2,436ha

調査内容 溪間工435基の被害状況

調査期間 平成24年7月19日～27日の予定



調査区域



被害の状況