

令和3年8月26日
林野庁
九州森林管理局

令和3年8月豪雨（8月11日から）に伴う森林被害等調査について
（ヘリコプター調査）

九州森林管理局では、記録的な大雨に伴う森林被害の状況を把握するため、関係県と連携してヘリコプターによる調査を実施しましたので、概要をお知らせします。

引き続き、天候を確認しながら、他の地域においても、順次、被害調査を実施してまいります。

記

1 調査日及び場所 令和3年8月20日（金） 佐賀県
8月25日（水） 熊本県の一部

2 調査結果 別添のとおり
今回のヘリ調査では、数箇所の崩壊地が確認されました。
今後は確認された崩壊地を含め、地上からの調査を実施する予定です。



【問い合わせ先】

林野庁九州森林管理局

計画保全部 治山課

担当者：治山課長 富永雄二

課長補佐 井 勝吉

電 話：096-328-3631

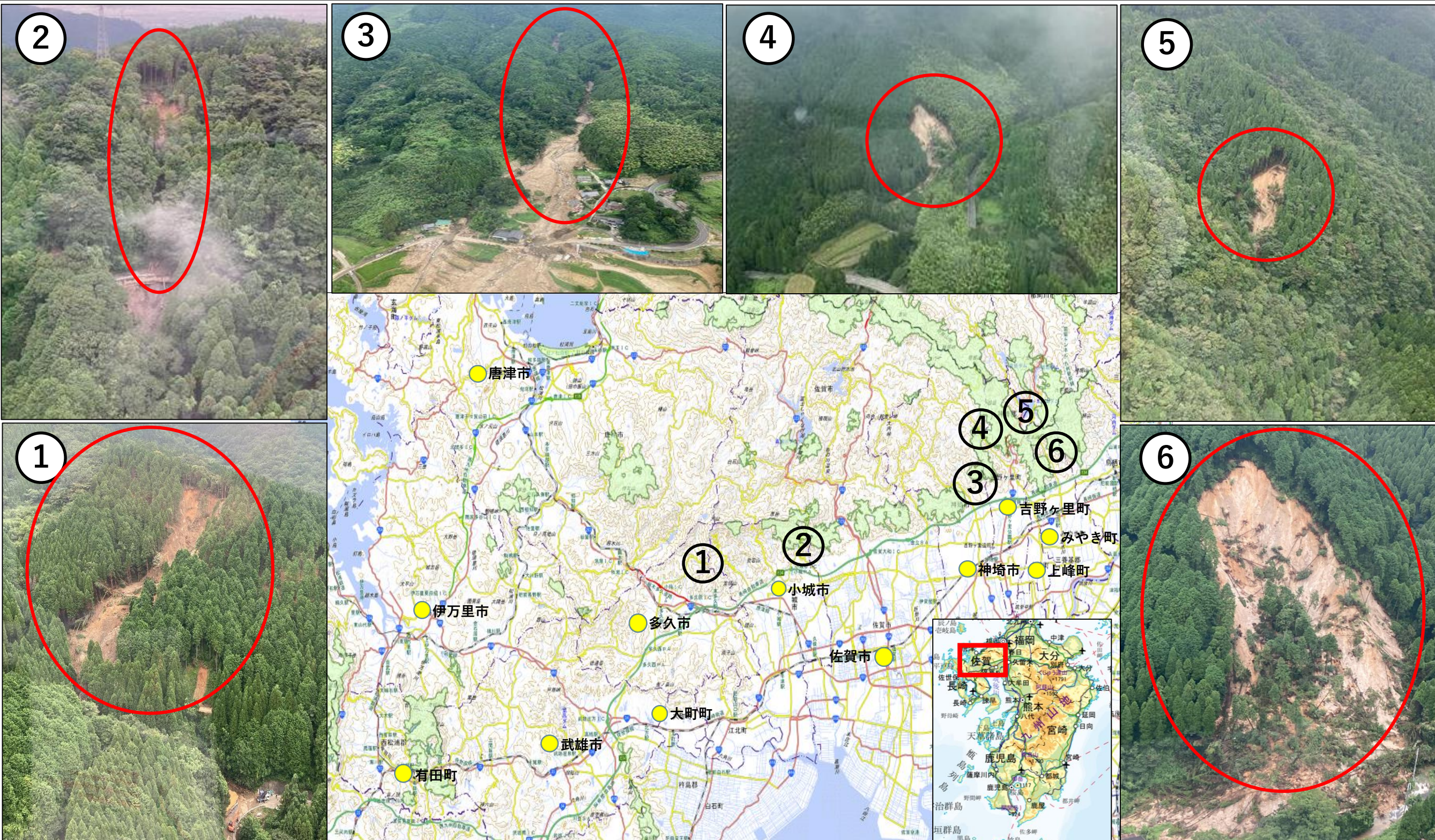
F A X：096-326-7061

令和3年8月豪雨（8月11日から）に伴う森林被害調査結果（R3.8.20）

【佐賀県】

林野庁
九州森林管理局

- ・調査日：令和3年8月20日（金）
- ・調査範囲：佐賀県内
- ・調査概要：調査飛行範囲の中で、数箇所の崩壊地を確認



※国土地理院地図を利用して作成

令和3年8月豪雨（8月11日から）に伴う森林被害調査結果（R3.8.25）

【熊本県】

林野庁
九州森林管理局

- ・調査日：令和3年8月25日（水）
- ・調査範囲：熊本県南部
- ・調査概要：調査飛行範囲の中で、新たな崩壊地は確認されませんでした。



※国土地理院地図を利用して作成