

# 朝倉地区民有林直轄治山事業

## ■復旧状況 (全域)



# 朝倉地区民有林直轄治山事業(復旧状況)

## ■赤谷川

施工前



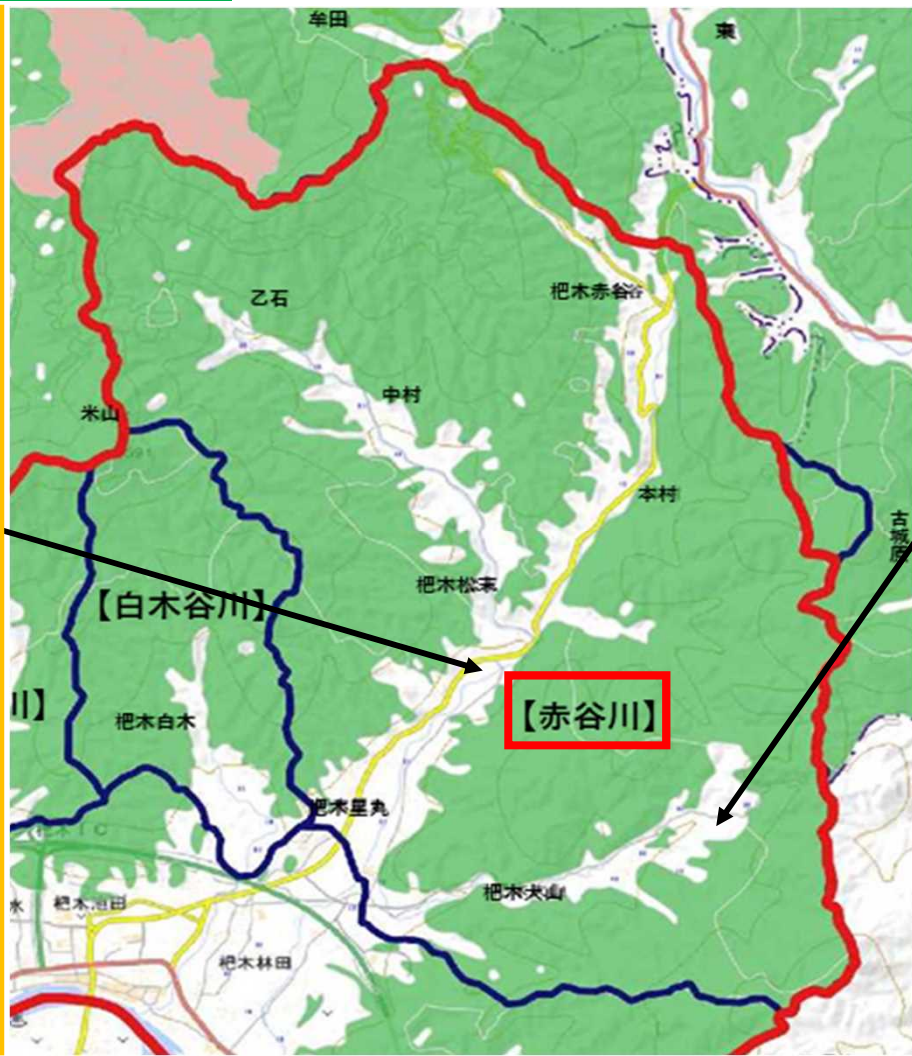
施工後



施工前



施工後



# 朝倉地区民有林直轄治山事業(復旧状況)

## ■白木谷川

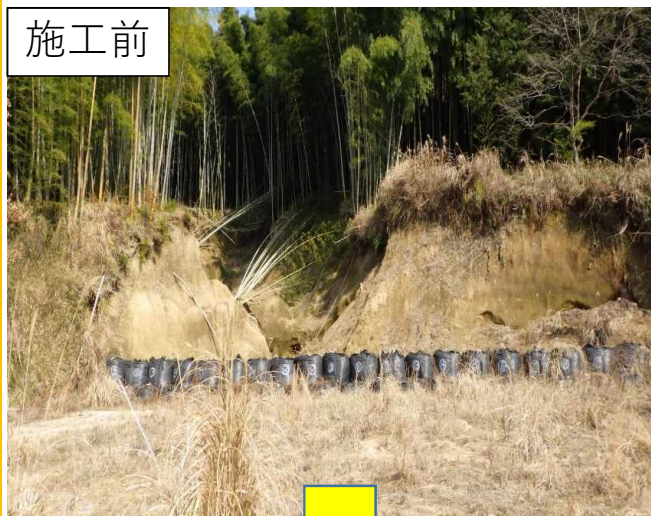
施工前



施工後



施工前



施工後



# 朝倉地区民有林直轄治山事業(復旧状況)

## 寒水川

施工前



施工後



施工前



施工後



# 朝倉地区民有林直轄治山事業(復旧状況)

## ■北川

施工前



施工後



施工前



施工後



# 朝倉地区民有林直轄治山事業(復旧状況)

## ■奈良ヶ谷川

施工前



施工後



施工前



施工後



# 朝倉地区民有林直轄治山事業(復旧状況)

## ■妙見川



# 朝倉地区民有林直轄治山事業(復旧状況)

## ■桂川

