

霧島山(新燃岳)噴火に伴う防災対策の取組状況(平成23年3月18日)

林野庁 九州森林管理局 宮崎森林管理署 都城支署管内

実施箇所	これまでの取組状況
<p>丸谷川流域 土石流センサー</p> 	<p>土石流センサーを1基設置。 ・2月14日から配信開始。 霧島2治山工事(1工区)・霧島2治山工事(2工区)・霧島5治山工事は、3月末完成予定。 霧島1治山工事・霧島3治山工事・霧島4治山工事に着手(梅雨期までに谷止工などの主要な工事を完成する予定。)</p> <p>渓流調査を3月15日～16日実施。 調査完了</p>
<p>荒川内川流域 土石流センサー</p> 	<p>土石流センサーを1基設置。 ・2月17日から配信開始。 既設治山堰堤の排土工事を完了。 工事完了 ・排土量 約2,200m³。 大型土のう設置完了。 工事完了 ・土石流の流出を抑止するために施工。</p> <p>渓流調査を3月15日～16日実施。 調査完了</p>
<p>排土工事</p> 	
<p>大型土のう設置</p> 	

荒襲川流域
土石流センサー



排土工事

土石流センサーを1基設置。
 ・2月17日から配信開始。
 既設治山堰堤の排土工事を完了。
 ・排土量 約17,800m³。

工事完了

溪流調査を3月15日～16日実施。

調査完了



山田川流域

長尾治山工事着手(梅雨期までに谷止工などの主要な工事を完成する予定。)

その他

降灰量調査を実施。
 ・宮崎県都城市及び高原町の国有林において、降灰量調査を開始。(2月9日)
 ・調査データを第5回コアメンバー会議で中間報告(3月10日)

九州森林管理局治山課職員による溪流調査(3月15日～16日)の実施状況。
(丸谷川・荒川内川・荒襲川で延長約12Km)

写真の調査地点は図面に表示。

丸谷川



標高690m付近



約105mm

荒川内川

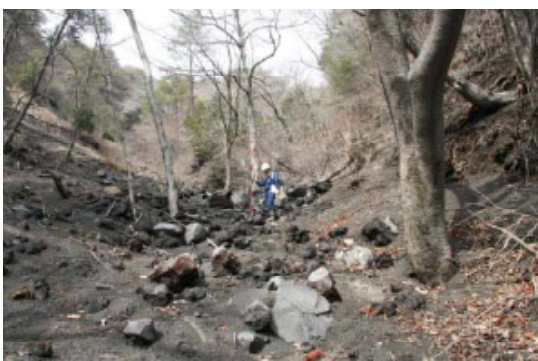


標高750m付近



約45mm

荒襲川



標高750m付近



約50mm

霧島火山防災連絡会議「コアメンバー会議」
宮崎森林管理署都城支署長、鹿児島森林管理署治山課
長、九州森林管理局治山課が出席。
・2月17日 第1回(宮崎県都城市)
・2月24日 第2回(宮崎県西諸県郡高原町)
・3月1日 第3回(鹿児島県国分市)
・3月3日 第4回(宮崎県都城市)
・3月10日 第5回(宮崎県西諸県郡高原町)

林野庁 九州森林管理局 宮崎森林管理署 都城支署管内

