

霧島山(新燃岳)噴火に伴う防災対策の取組状況(平成23年4月4日)

林野庁 九州森林管理局 宮崎森林管理署 都城支署管内

実施箇所	これまでの取組状況
<p>丸谷川流域 ①土石流センサー</p> 	<ul style="list-style-type: none"> ○土石流センサーを1基設置。 ・2月14日から配信開始。 ・監視カメラの設置完了(3月25日) 設置完了 ○霧島2治山工事(1工区)・霧島2治山工事(2工区)・霧島5治山工事は、3月末完成予定。 ○霧島1治山工事・霧島3治山工事・霧島4治山工事に着手(梅雨期までに谷止工などの主要な工事を完成する予定。) ○溪流調査を3月15日～16日実施。
<p>荒川内川流域 ①土石流センサー</p> 	<ul style="list-style-type: none"> ○土石流センサーを1基設置。 ・2月17日から配信開始。 ・監視カメラの設置完了(3月25日) 設置完了 ○既設治山堰堤の排土工事を完了。 ・排土量 約2,200m³。 ○大型土のう設置完了。 ・土石流の流出を抑止するために施工。 ○溪流調査を3月15日～16日実施。
<p>②排土工事</p> 	
<p>③大型土のう設置</p> 	

荒襲川流域

①土石流センサー



- 土石流センサーを1基設置。
 - ・2月17日から配信開始。
 - ・監視カメラの設置完了(3月25日) **設置完了**
- 既設治山堰堤の排土工事を完了。
 - ・排土量 約17,800m³。
- 溪流調査を3月15日～16日実施。

②排土工事



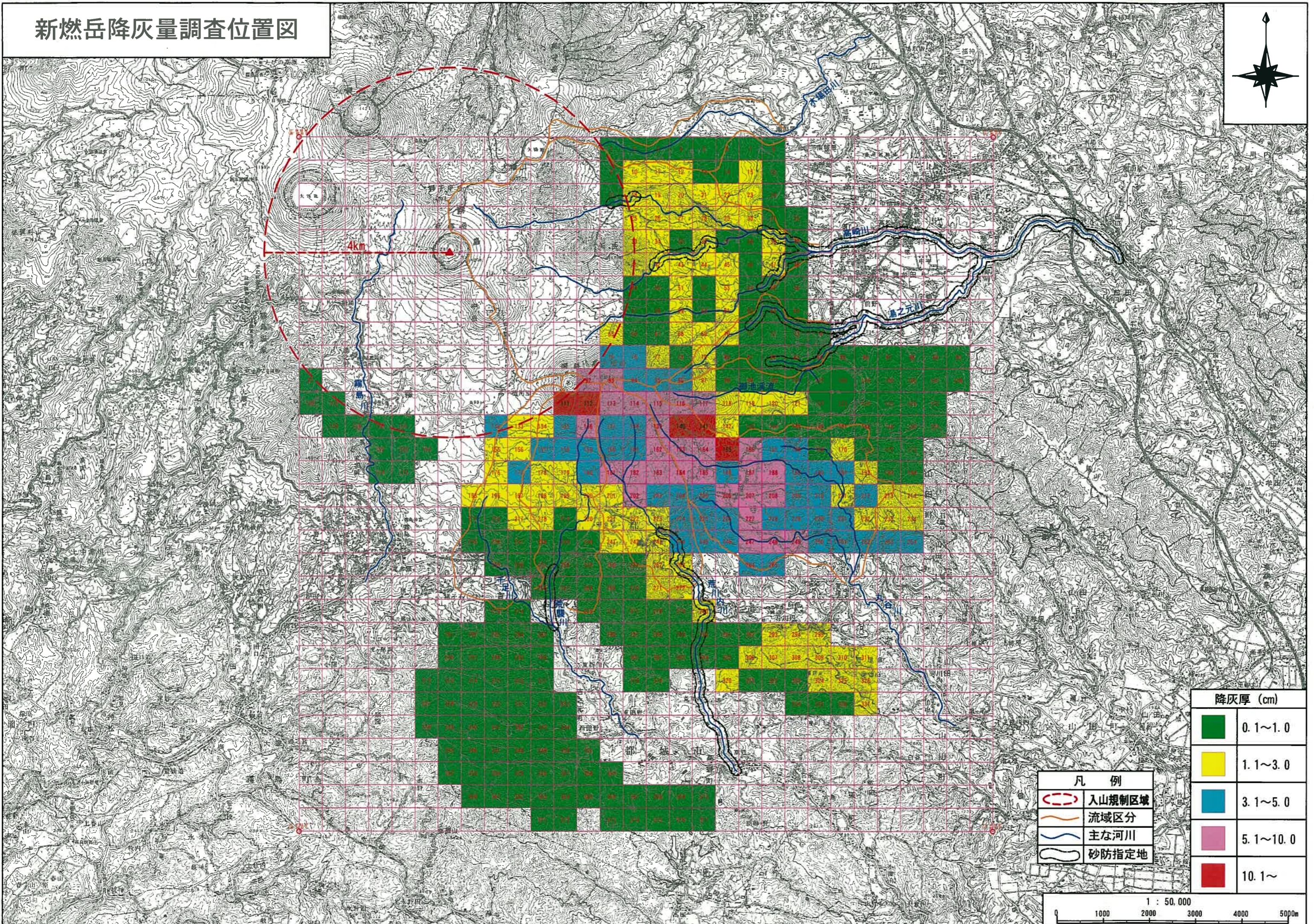
山田川流域

- 長尾治山工事着手(梅雨期までに谷止工などの主要な工事を完成する予定。)

その他

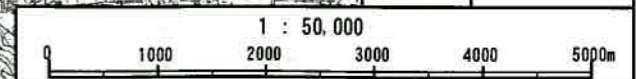
- 降灰量調査を実施。
 - ・宮崎県都城市及び高原町の国有林において、降灰量調査を開始。(2月9日)
 - ・調査データを第5回コアメンバー会議で中間報告 (3月10日)
 - ・降灰量調査報告書の取りまとめが完了(3月30日)
(別添、調査位置図の規制区域4km **調査完了**
は、調査時点の規制による。)
- 九州森林管理局治山課職員による溪流調査を3月15日～16日に実施。
(丸谷川・荒川内川・荒襲川で延長約12Km)
- 森林活性度調査を実施
 - ・森林活性度調査報告書の取りまとめが完了(3月28日) **調査完了**
- 霧島火山防災連絡会議「コアメンバー会議」
宮崎森林管理署都城支署長、鹿児島森林管理署治山課長、九州森林管理局治山課が出席。
 - ・2月17日 第1回(宮崎県都城市)
 - ・2月24日 第2回(宮崎県西諸県郡高原町)
 - ・3月 1日 第3回(鹿児島県国分市)
 - ・3月 3日 第4回(宮崎県都城市)
 - ・3月10日 第5回(宮崎県西諸県郡高原町)

新燃岳降灰量調査位置図



降灰厚 (cm)	
	0.1~1.0
	1.1~3.0
	3.1~5.0
	5.1~10.0
	10.1~

凡 例	
	入山規制区域
	流域区分
	主な河川
	砂防指定地



降灰量調査表

メッシュ No.91

調査日	2011年2月18日11:55	調査者	南谷 将光	
国有林	霧島山	林小班	1071か林小班	
降灰厚 (cm)	0.1 cm	GPS情報	北緯	31-53-09.6
			東経	130-51-10.5



DSC_0141.JPG

降灰状況(近景)



DSC_0140.JPG

降灰状況(接写)

(周囲の状況)

降灰による林地被害なし。

降灰量調査表

マップ No.113

調査日	2011年2月11日15:39	調査者	南登志彦	
国有林	霧島	林小班	282と林小班	
降灰厚 (cm)	0.8cm(6.8cm)	GPS情報	北緯	31 -52 -45.6
			東経	130 -55 -00.1



P2112735.JPG

降灰状況(近景)



P2112736.JPG

降灰状況(接写)

(周囲の状況)

降灰による林地被害なし。

降灰量調査表

マッシュ No.202

調査日	2011年2月11日10:57	調査者	鎌田 智	
国有林	霧島	林小班	229ほ1林小班	
降灰厚 (cm)	0.2cm(6.8cm)	GPS情報	北緯	31 -51 -55.1
			東経	130 -55 -34.8



R0013182.JPG

降灰状況(近景)



R0013184.JPG

降灰状況(接写)

(周囲の状況)
降灰による林地被害なし。

降灰量調査表

メッシュ No.249

調査日	2011年2月10日14:55	調査者	坂梨京一
国有林	霧島	林小班	241れ林小班
降灰厚 (cm)	0.6cm (6.0cm)	GPS情報	北緯
			東経
			31-51-22.4
			130-57-42.8



DSCN1347.jpg

降灰状況(近景)



DSCN1346.jpg

降灰状況(接写)

(周囲の状況)

凹地のスギ林。
降灰による林地被害なし。