

平成28年5月19日
林野庁 九州森林管理局

九州式国産材合板パーティションの支援について

林野庁九州森林管理局では、5月6日から、避難所において合板パーティションの設置を支援しています。(別紙資料参照)

これまで、山都町「北浜館」(浜町北部地区コミュニティ施設)で10室、阿蘇市「阿蘇第二体育館」及び隣接する武道場で19室、設置しました。

また、本日も阿蘇市「阿蘇第二体育館」及び武道場において設置を行っております。

なお、使用する合板は、JAS(日本農林規格)の「F☆☆☆☆」に格付けされており、居室においても安心して使用できるものです。

(ホルムアルデヒドを発散する建材は、JASにより等級付けがされており、F☆☆☆☆は、住宅等の内装仕上げにも安心して使用できるものです。)



【お問い合わせ先】

林野庁 九州森林管理局 資源活用課

課長 西 栄二

課長補佐 志賀 栄一

TEL: 096-328-3651

FAX: 096-354-8460

林野庁

九州式国産材合板パーティション の支援について (改訂版)

平成28年5月19日

林野庁
九州森林管理局

目次

- 1 九州式国産材合板パーティションの特徴
- 2 特設チームによる支援体制
- 3 作設可能な間取りパターン例
- 4 パーティション支援の依頼方法
- 5 設置状況

1 九州式国産材合板パーティションの特徴

- ① 合法に生産された国産材（スギ、ヒノキ）の合板を使用
 - 材料は、シックハウス対策がされている安全なものを使用
- ② 作設方法を改良し、現場での作設をスピードアップ
 - 資材は合板と結束バンドのみ、工具も穴開けドリルのみ
 - 規模により1時間から数時間で作設
- ③ 1. 8m×0.9mの合板サイズを基本としているため、生活に合った間取りの選択が可能（2畳、3畳、4畳など）
 - 高さが0.9mのため、プライバシー保護と避難所の一体感・開放感の両立が可能
 - 結束バンドによる簡易接合のため自由に変更可能
- ④ 避難所終了時の解体・撤去が容易
 - 合板の加工は穴開けのみのため、再利用が可能

2 特設チームによる支援体制

【九州式国産材合板パーティション支援チーム】

全体総括

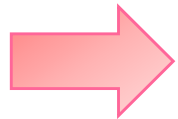
林野庁九州森林管理局が、各市町村からの要請を受け、円滑な支援を総合調整

資材提供

日本合板工業組合連合会傘下の新栄合板工業株式会社（水俣市）が国産材合板を提供

配送・組立

林野庁九州森林管理局熊本森林管理署職員及び（一社）熊本林業土木協会の会員企業が協力して実施



特設した支援チームにより、迅速かつ丁寧に支援

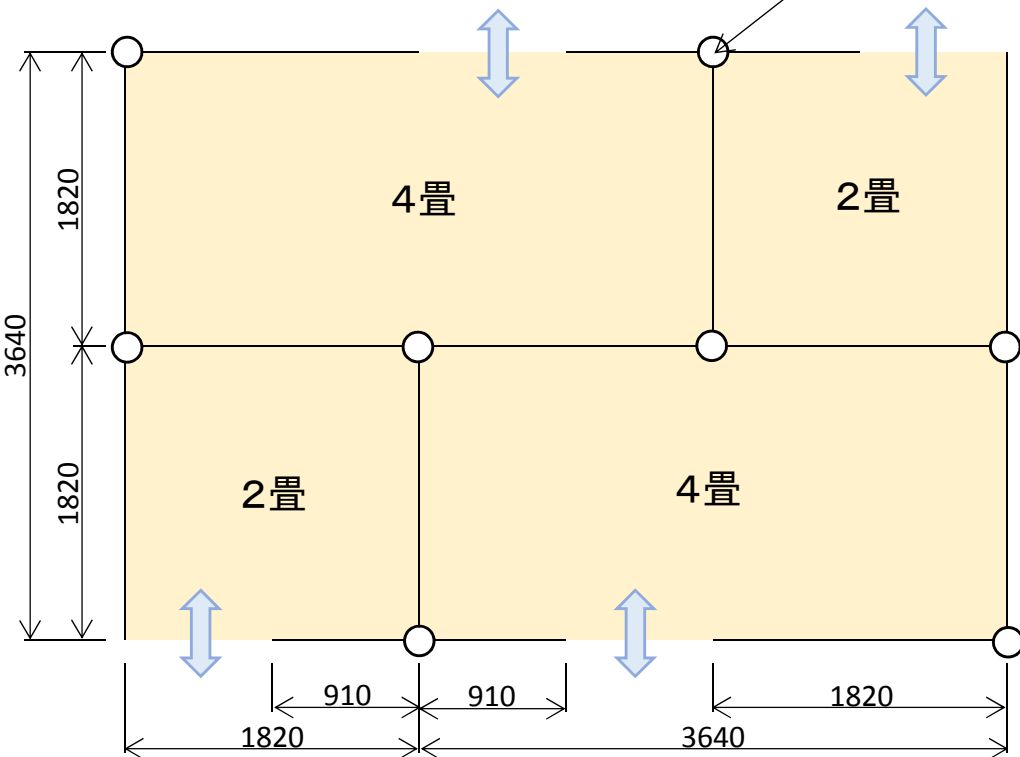
3 作設可能な間取りパターン例

- ◇ 2畳、3畳、4畳を基本とし、組み合わせにより多様な間取りパターンに対応
- ◇ 基本パターンを拡張することにより、どのような広さの避難所にも対応可能
- ◇ 結束バンドによる簡易接合のため、ニーズの変化に応じて間取り変更が可能

【間取りパターン例】（各寸法の単位はミリメートル）

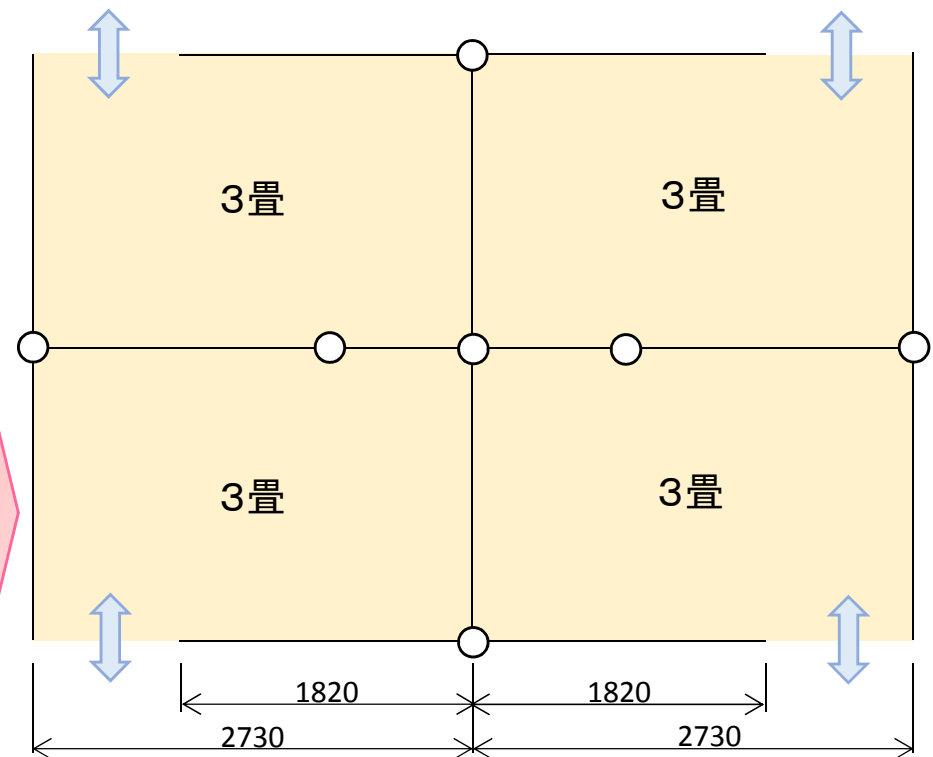
① 2畳×4畳パターン

接合部(結束バンド)



② 3畳×3畳パターン

ここを縦に2連続にすれば6畳も可能



合板の組み合わせにより、6畳×3畳パターンに変更可能

【設置イメージ】 2畳×4畳パターン



全 景



全景（使用イメージ）



国産材合板を使用



2畳スペース



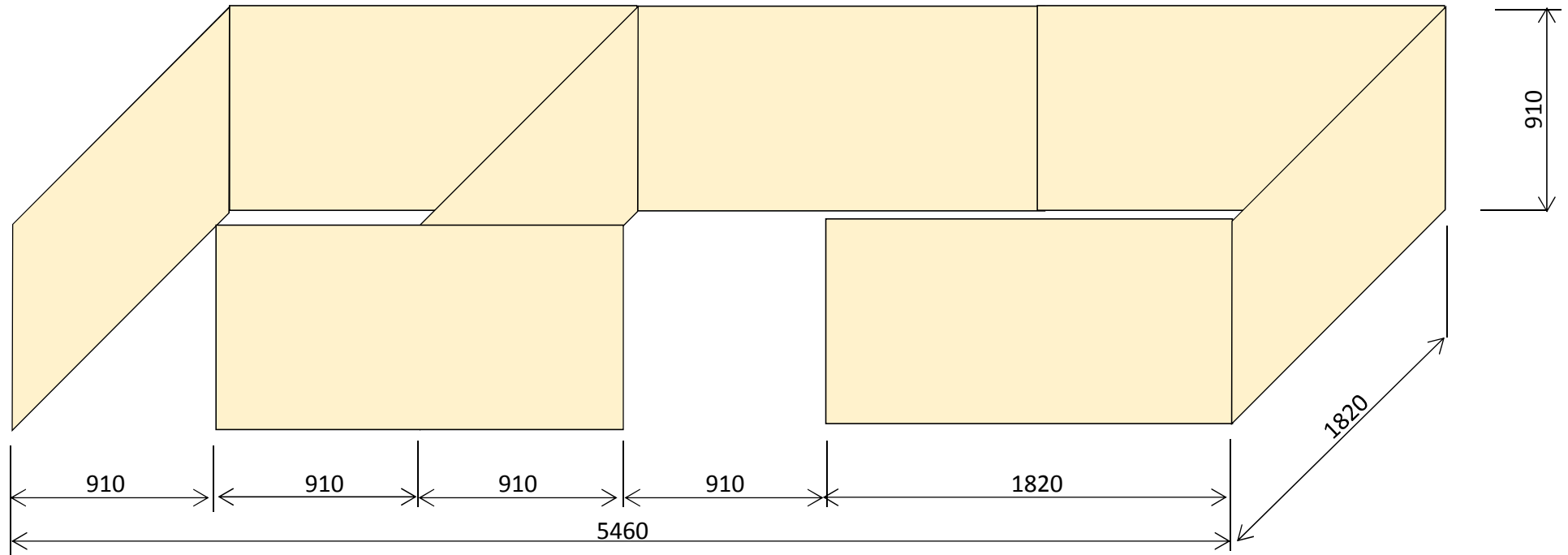
4畳スペース



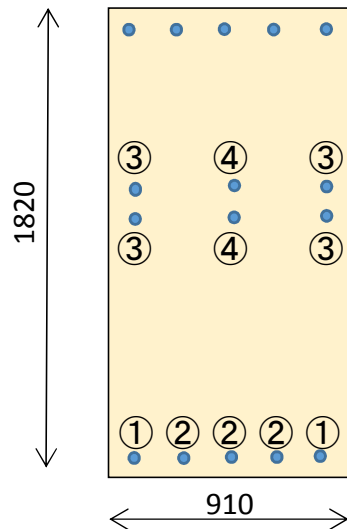
結束バンドによる連結部分

【参考組立図】 2畳×4畳パターン (各寸法の単位はミリメートル)

※連結部は結束バンドで固定 (解体が容易で、使用後の合板は他の用途にも使用可能)



パネル前処理 (連結用穴開け加工)



◆穴開け箇所

- ①: 長辺から50mm、短辺から12mm程度
- ②: ①の穴から202.5mmで、等間隔、短辺からは12mm
- ③: 長辺から50mm、センターから両サイドへ10mm
- ④: 長辺から455mm、センターから両サイドへ10mm

4 パーティション支援の依頼方法

下記の問い合わせ先へ、以下の①～④についてご連絡ください。ご連絡いただいた情報により、間取りや日程等を調整いたします。

- ① 避難所の広さ（縦×横）
- ② 避難されている方的人数
- ③ 避難されている方的人数別グループ数（家族数）
 - 連絡例： [（1人×〇）＋（2人×〇）・・・・・・（〇人×〇）]
- ④ 支援方法（以下のア～エのいずれかを選択）
 - ア 材料調達・組立・設置まで全て
 - イ 市町村へ支援された合板を使用して組立・設置
 - ウ 技術的指導のみ
 - エ その他

【問い合わせ先】

林野庁 九州森林管理局

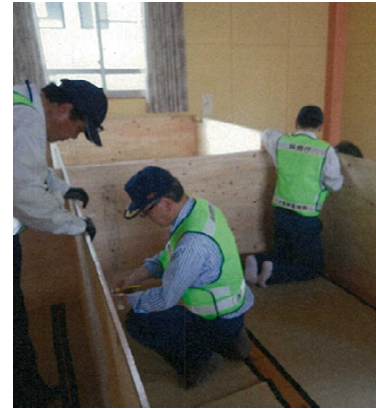
総務課 Tel：096-328-3500 Fax：096-355-3891

資源活用課 Tel：096-328-3651～2 Fax：096-354-8460

5 設置状況

本パーティション支援について、これまで山都町「北浜館」（浜町北部地区コミュニティ施設）で10室、阿蘇市「阿蘇第二体育館」及び武道場で19室設置しましたので、設置状況について紹介します。今後、合板パーティションの設置を検討される際のご参考としてください。

【山都町北浜館（5／13）】 ※3畳8室、6畳2室の計10室設置



設置状況

作業状況

【阿蘇市阿蘇第二体育館及び武道場（5／18）】 ※マットレスの配置等、現地のオーダーにより19室設置



設置状況

作業状況