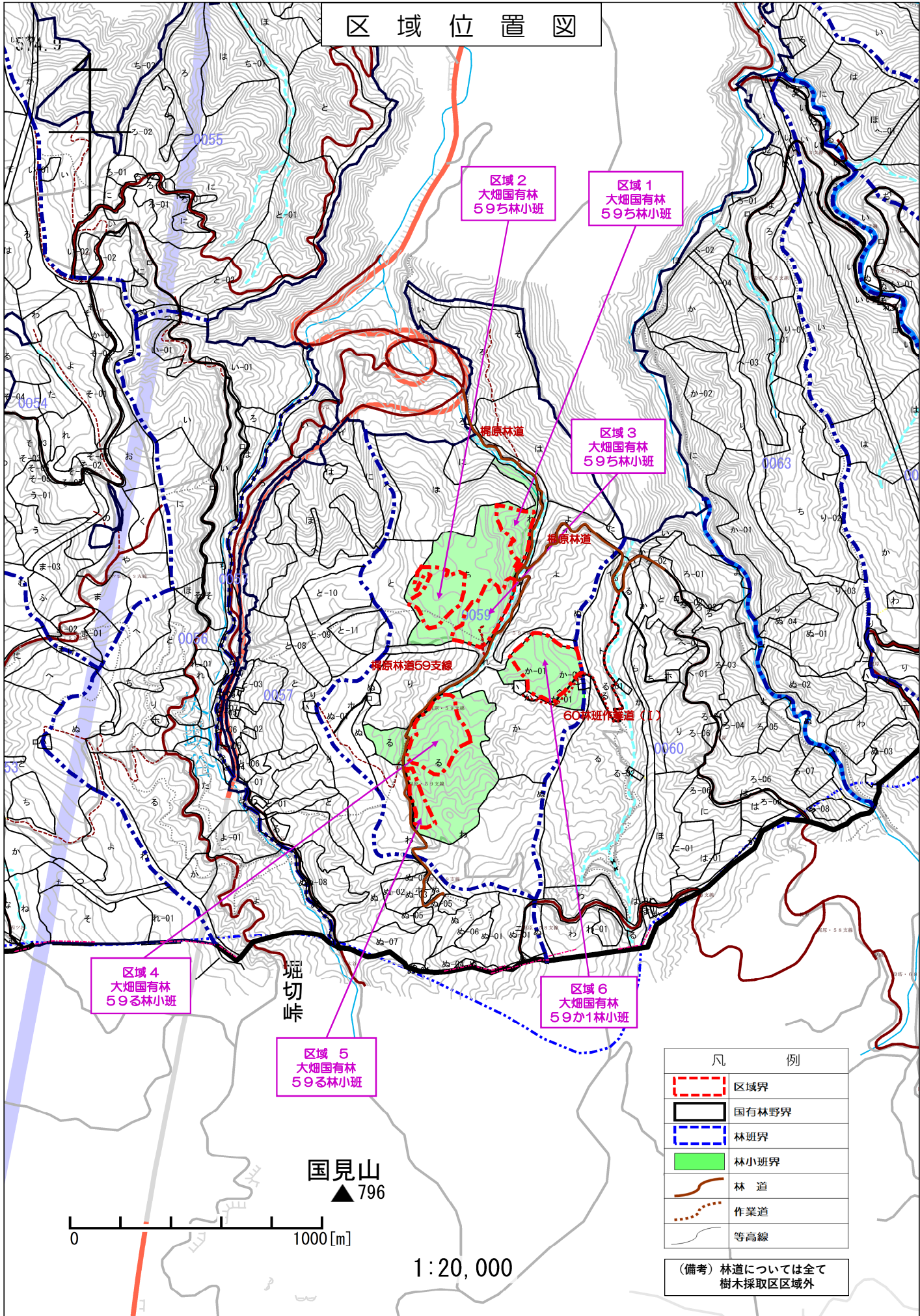


九州1 球磨川樹木採取区
区域位置図
(1 / 20, 000)

九州森林管理局

区域位置図



区域 2
大畑国有林
59ち林小班

区域 1
大畑国有林
59ち林小班

区域 3
大畑国有林
59ち林小班

区域 4
大畑国有林
59る林小班

区域 5
大畑国有林
59る林小班

区域 6
大畑国有林
59か1林小班

凡 例	
	区域界
	国有林野界
	林小班界
	林小班界
	林 道
	作業道
	等高線

(備考) 林道については全て
樹木採取区域外

0 1000 [m]

1 : 20,000

国見山
▲ 796

堀切峠

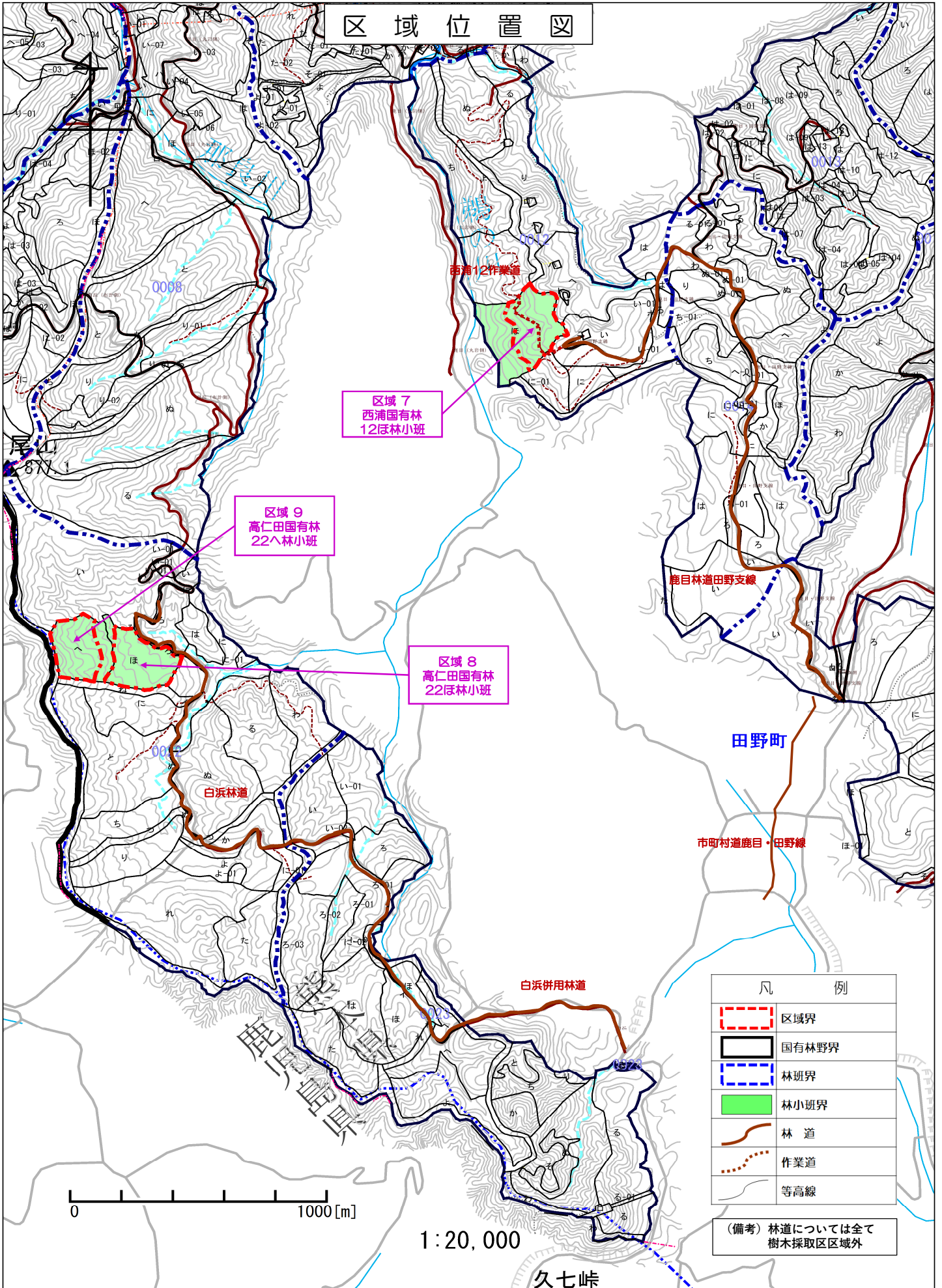
桐原林道59支線

60林班作業道(1)

桐原林道

桐原林道

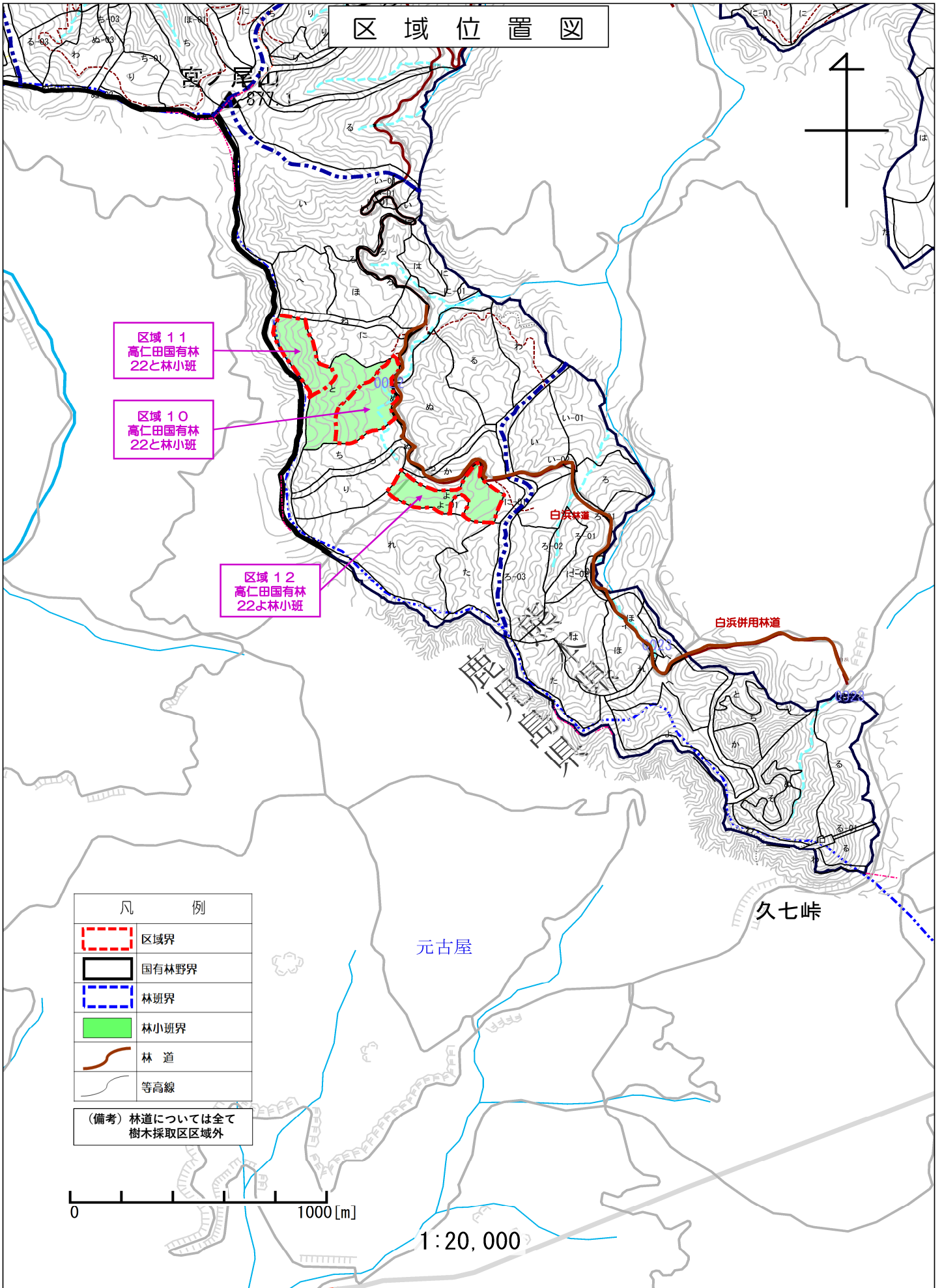
区域位置図



凡 例	
	区域界
	国有林野界
	林班界
	林小班界
	林 道
	作業道
	等高線

(備考) 林道については全て樹木採取区域外

区域位置図



区域 11
高仁田国有林
22と林小班

区域 10
高仁田国有林
22と林小班

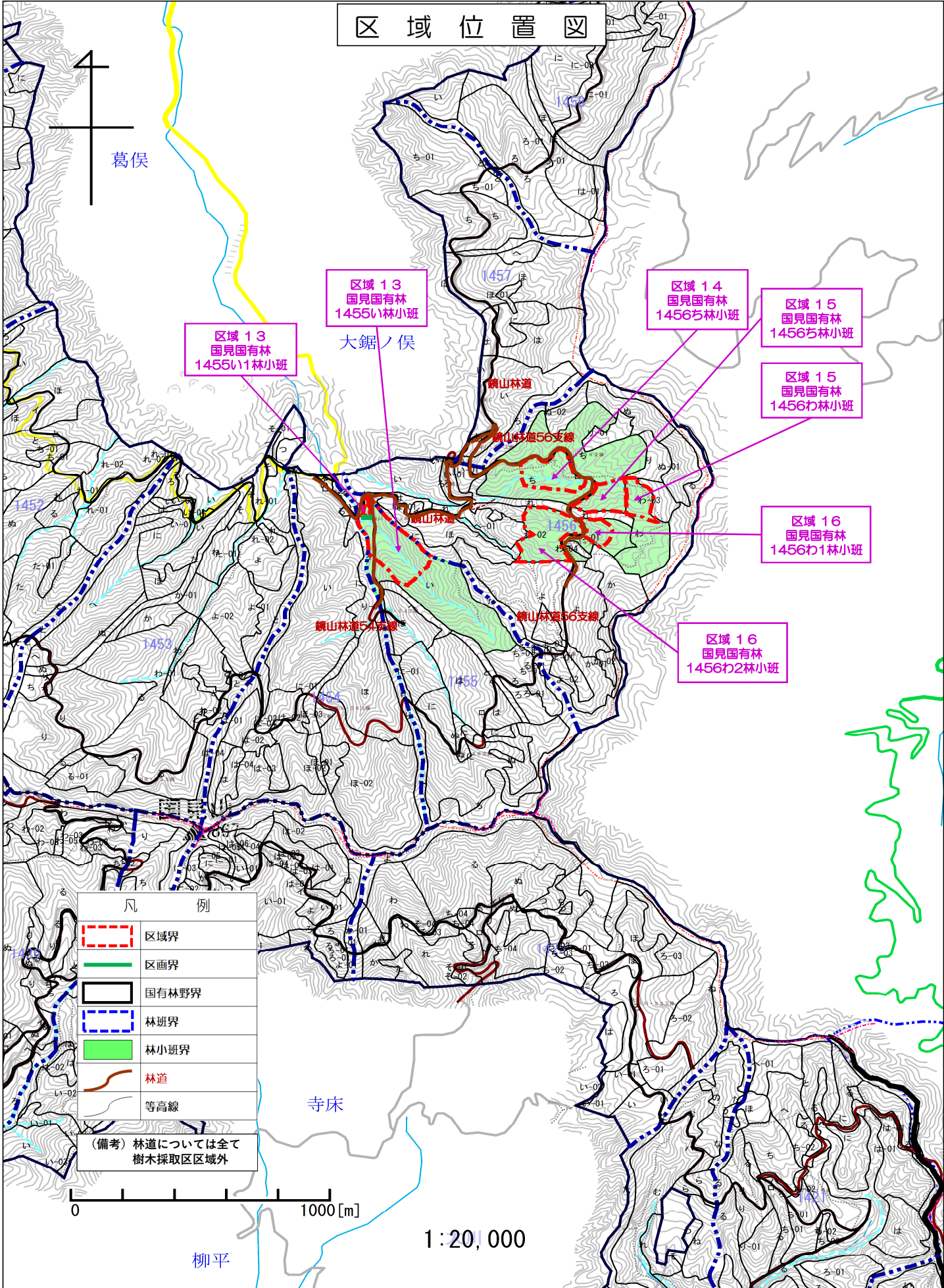
区域 12
高仁田国有林
22と林小班

凡 例	
	区域界
	国有林野界
	林班界
	林小班界
	林 道
	等高線
(備考) 林道については全て 樹木採取区区域外	

0 1000 [m]

1 : 20,000

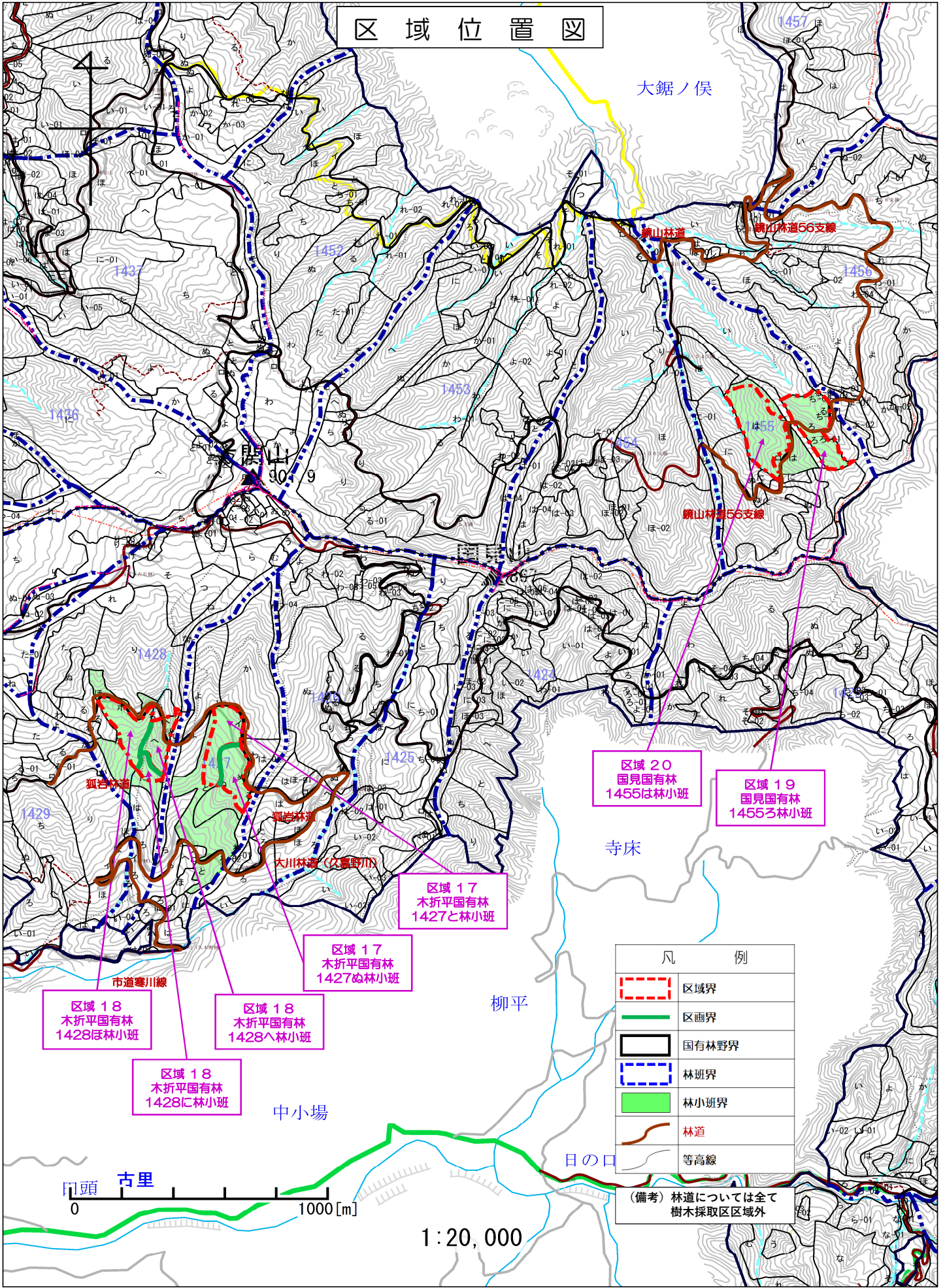
区域位置図



凡 例	
	区域界
	区画界
	国有林野界
	林班界
	林小班界
	林道
	等高線

(備考) 林道については全て樹木採取区区域外

区域位置図



区域 20
国見国有林
1455は林小班

区域 19
国見国有林
1455ろ林小班

区域 17
木折平国有林
1427と林小班

区域 17
木折平国有林
1427ぬ林小班

区域 18
木折平国有林
1428ほ林小班

区域 18
木折平国有林
1428へ林小班

区域 18
木折平国有林
1428に林小班

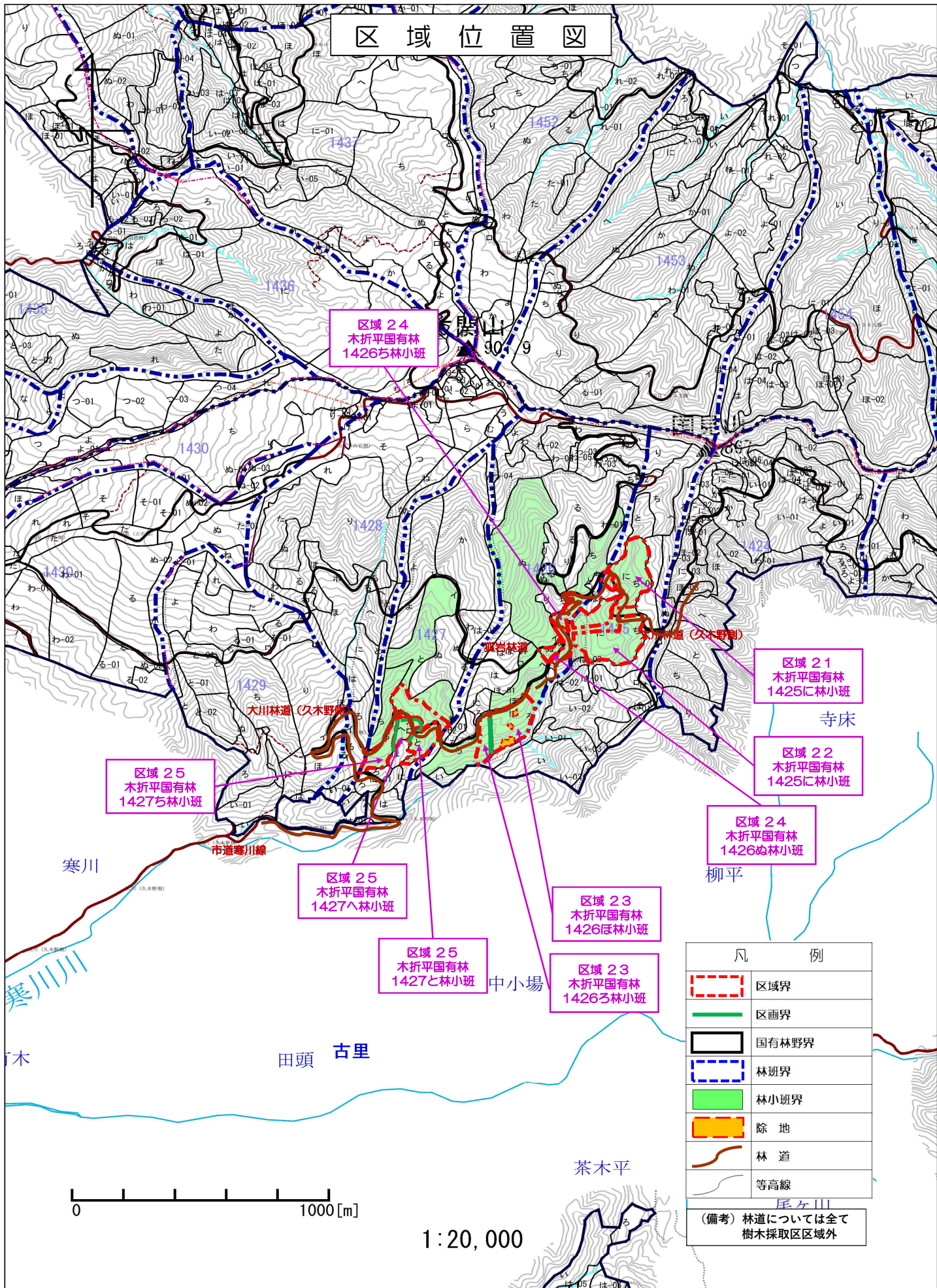
凡 例	
	区域界
	区画界
	国有林野界
	林班界
	林小班界
	林道
	等高線

(備考) 林道については全て
樹木採取区区域外

0 1000 [m]

1 : 20,000

区域位置図

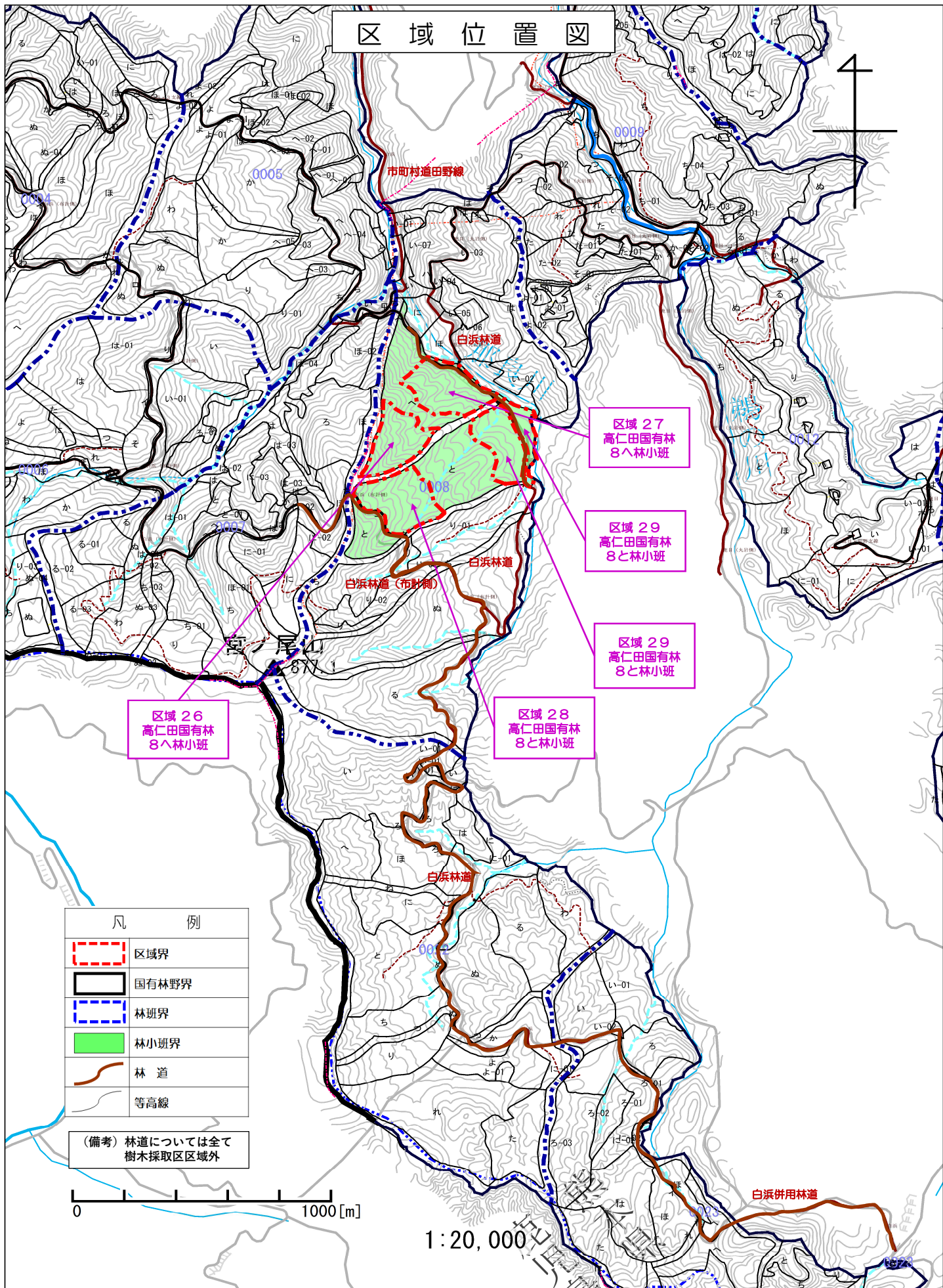


凡 例	
	区域界
	区画界
	国有林野界
	林小班界
	林小班界
	除 地
	林 道
	等高線
尾ヶ川	
(備考) 林道については全て樹木採取区域外	

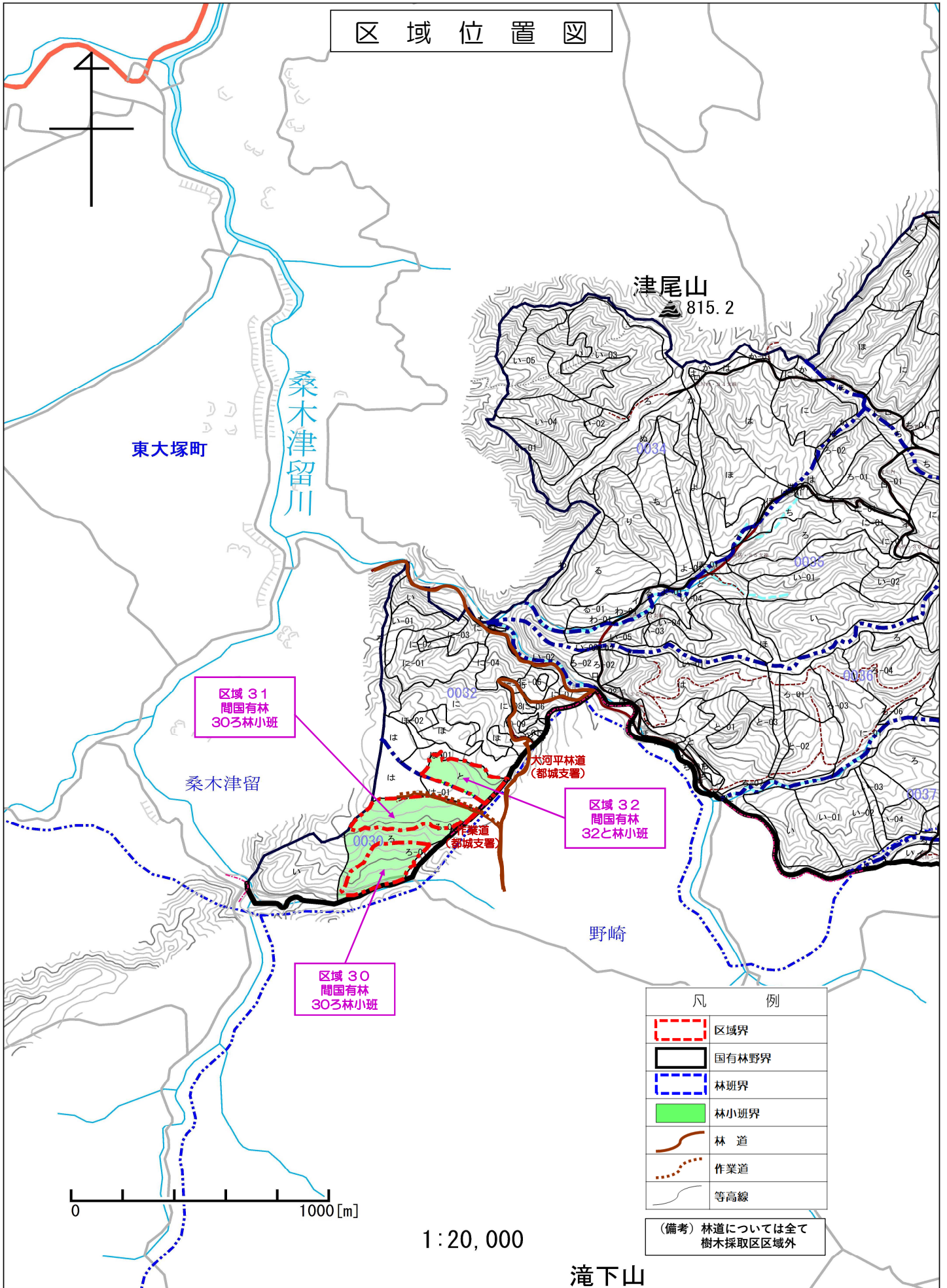
0 1000 [m]

1:20,000

区域位置図

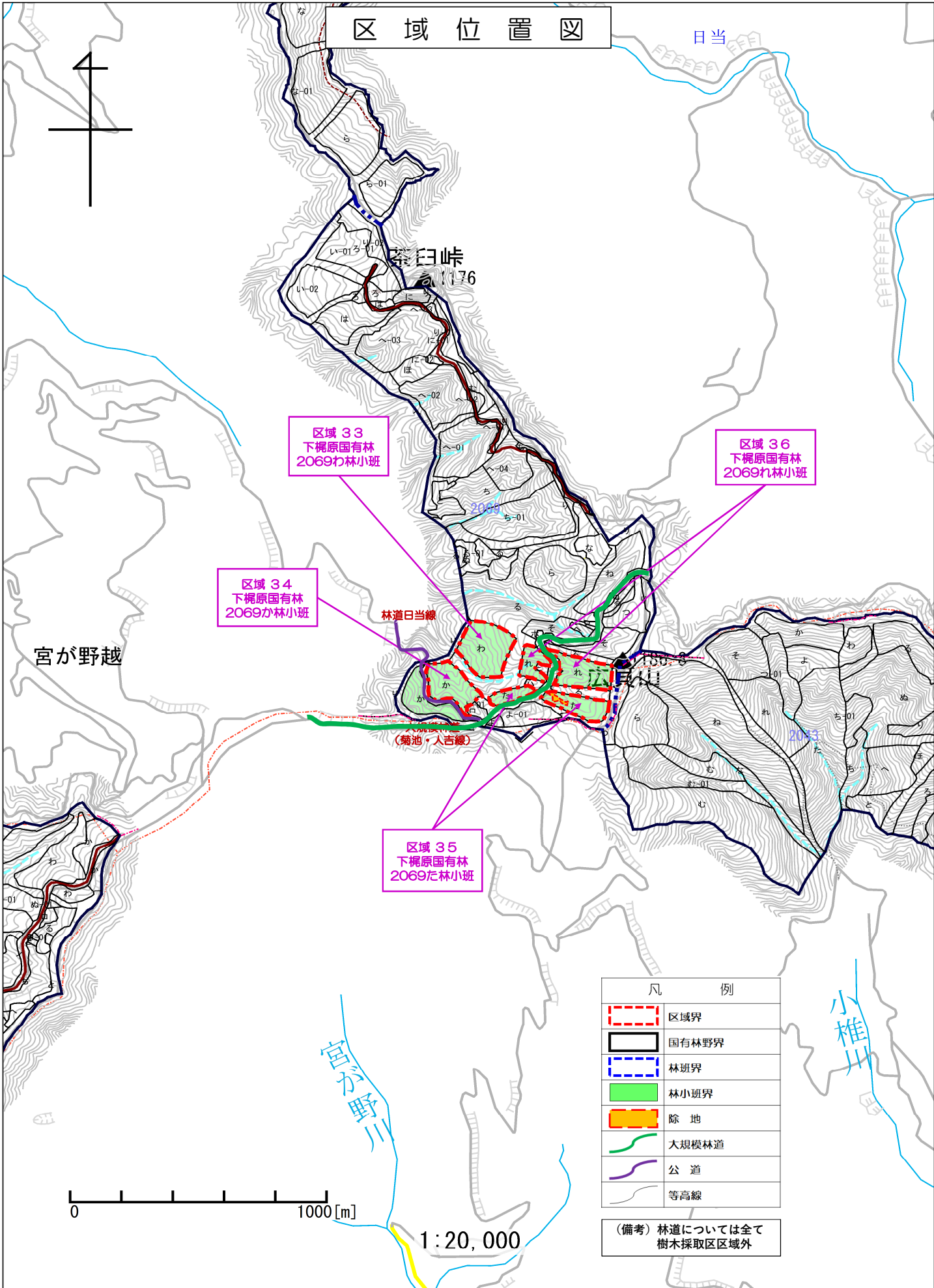


区域位置図



凡 例	
	区域界
	国有林野界
	林班界
	林小班界
	林 道
	作業道
	等高線
(備考) 林道については全て樹木採取区区域外	

区域位置図



区域 33
下梶原国有林
2069わ林小班

区域 36
下梶原国有林
2069れ林小班

区域 34
下梶原国有林
2069か林小班

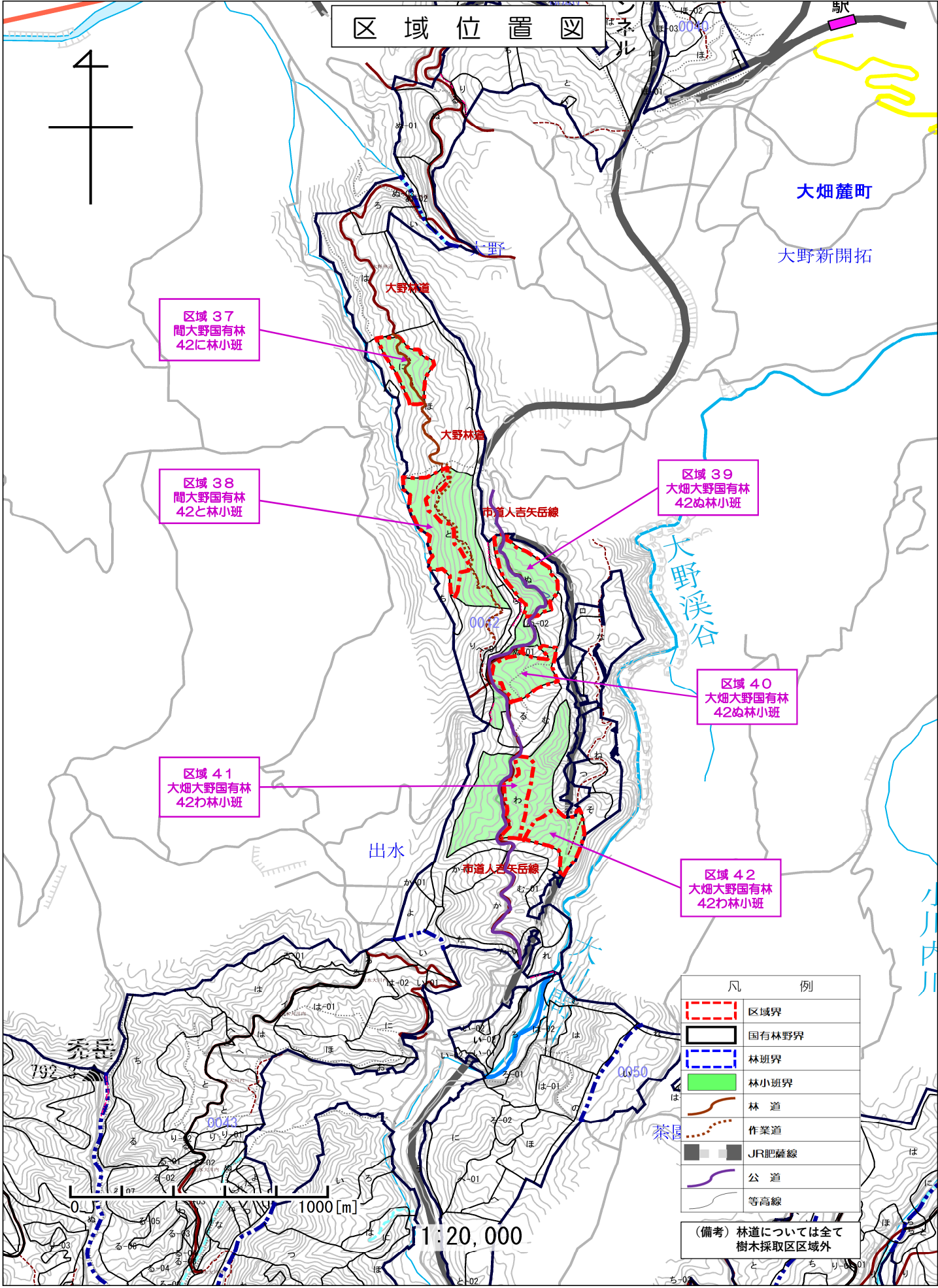
区域 35
下梶原国有林
2069た林小班

林道日当線
(菊池・入古線)

凡 例	
	区域界
	国有林野界
	林班界
	林小班界
	除 地
	大規模林道
	公 道
	等高線

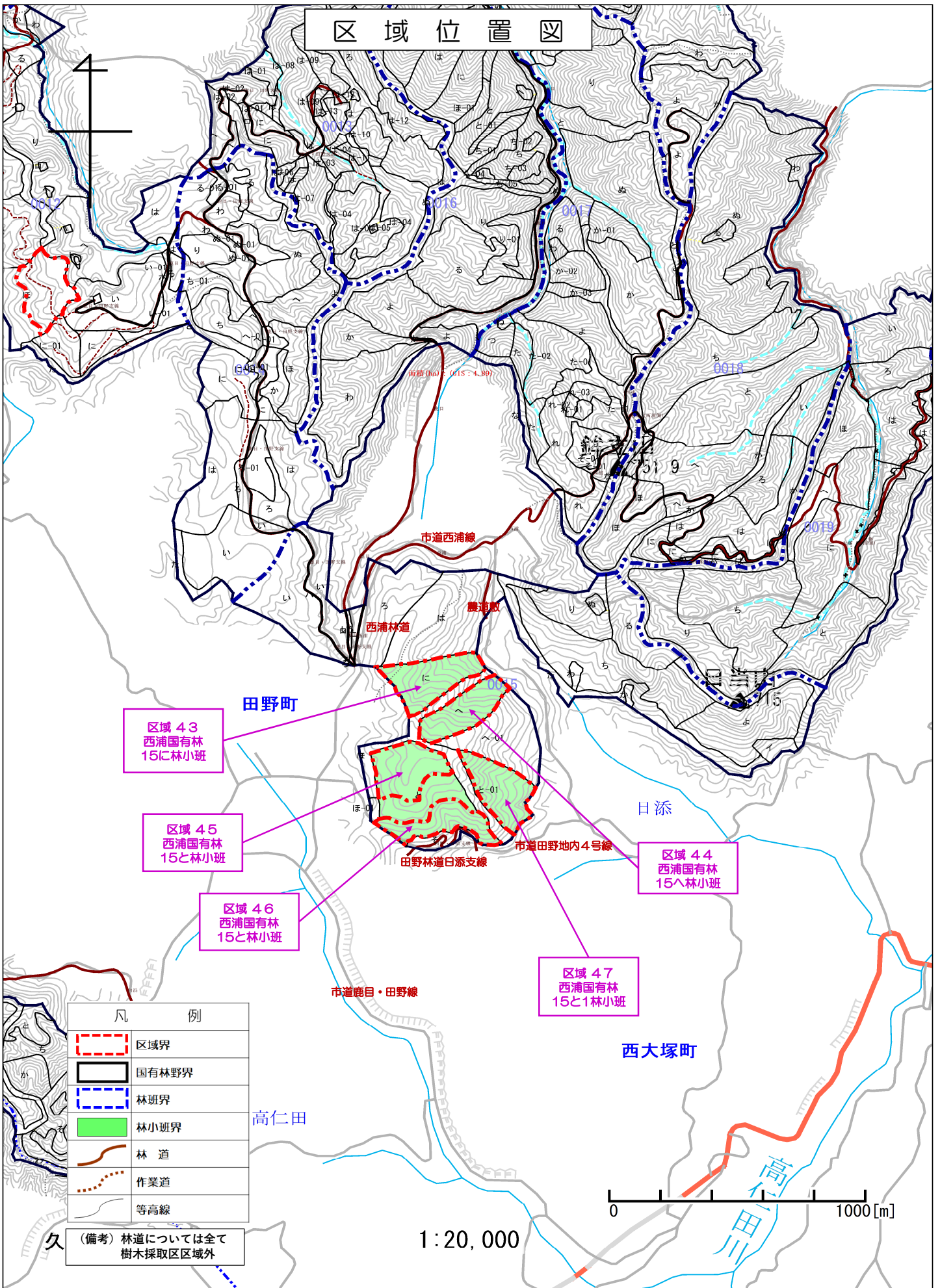
(備考) 林道については全て
樹木採取区区域外

区域位置図



凡 例	
	区域界
	国有林野界
	林小班界
	林小班界
	林 道
	作業道
	JFR肥磧線
	公 道
	等高線
(備考) 林道については全て樹木採取区区域外	

区域位置図



凡 例	
	区域界
	国有林野界
	林班界
	林小班界
	林 道
	作業道
	等高線

(備考) 林道については全て樹木採取区域外

1 : 20, 000