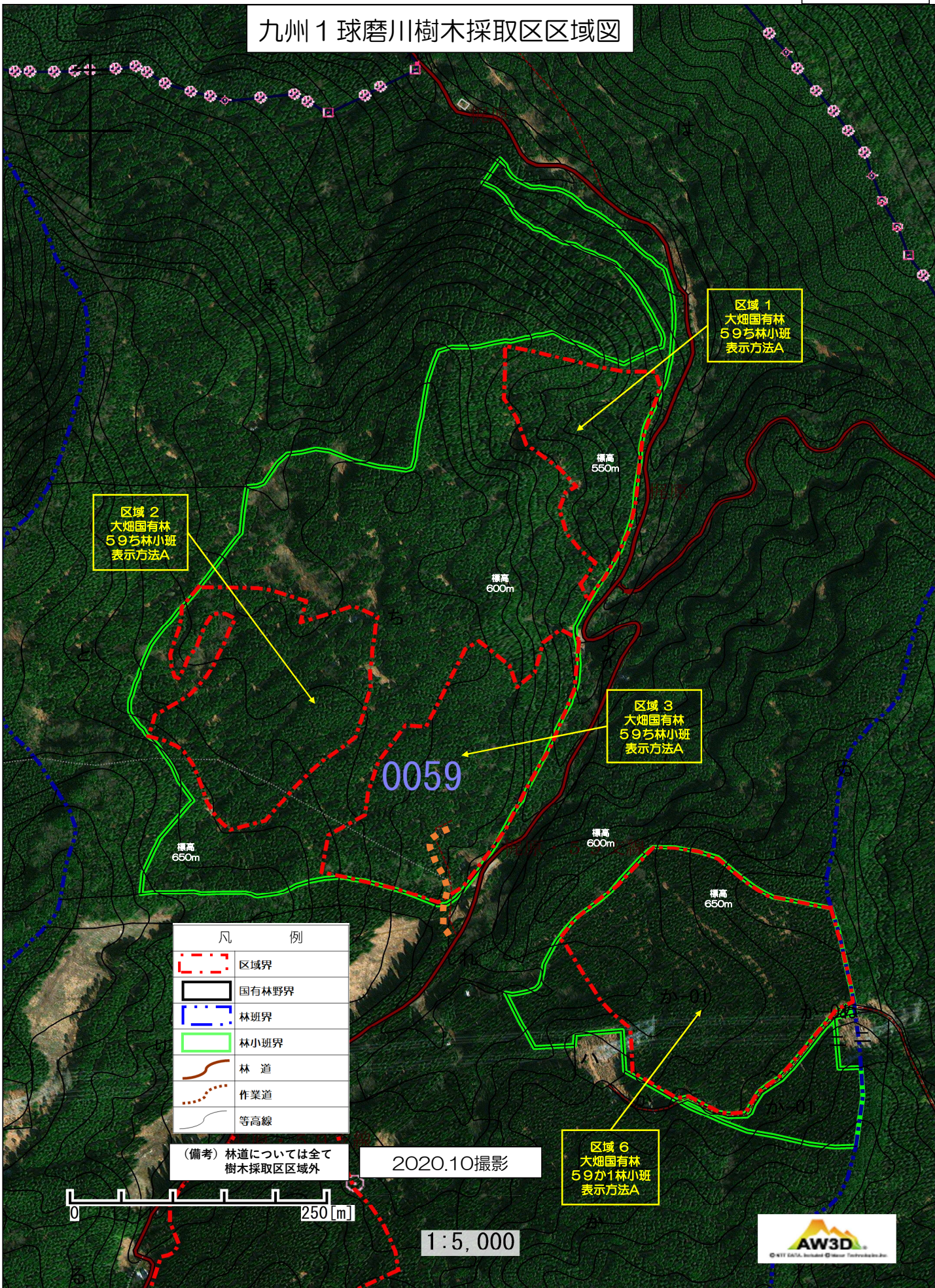


九州1 球磨川樹木採取区
区域図
(1/5, 000)

九州森林管理局

九州1 球磨川樹木採取区区域図



区域 2
大畑国有林
59ち林小班
表示方法A

区域 1
大畑国有林
59ち林小班
表示方法A

区域 3
大畑国有林
59ち林小班
表示方法A

区域 6
大畑国有林
59か1林小班
表示方法A

凡 例	
	区域界
	国有林野界
	林班界
	林小班界
	林 道
	作業道
	等高線

(備考) 林道については全て
樹木採取区区域外

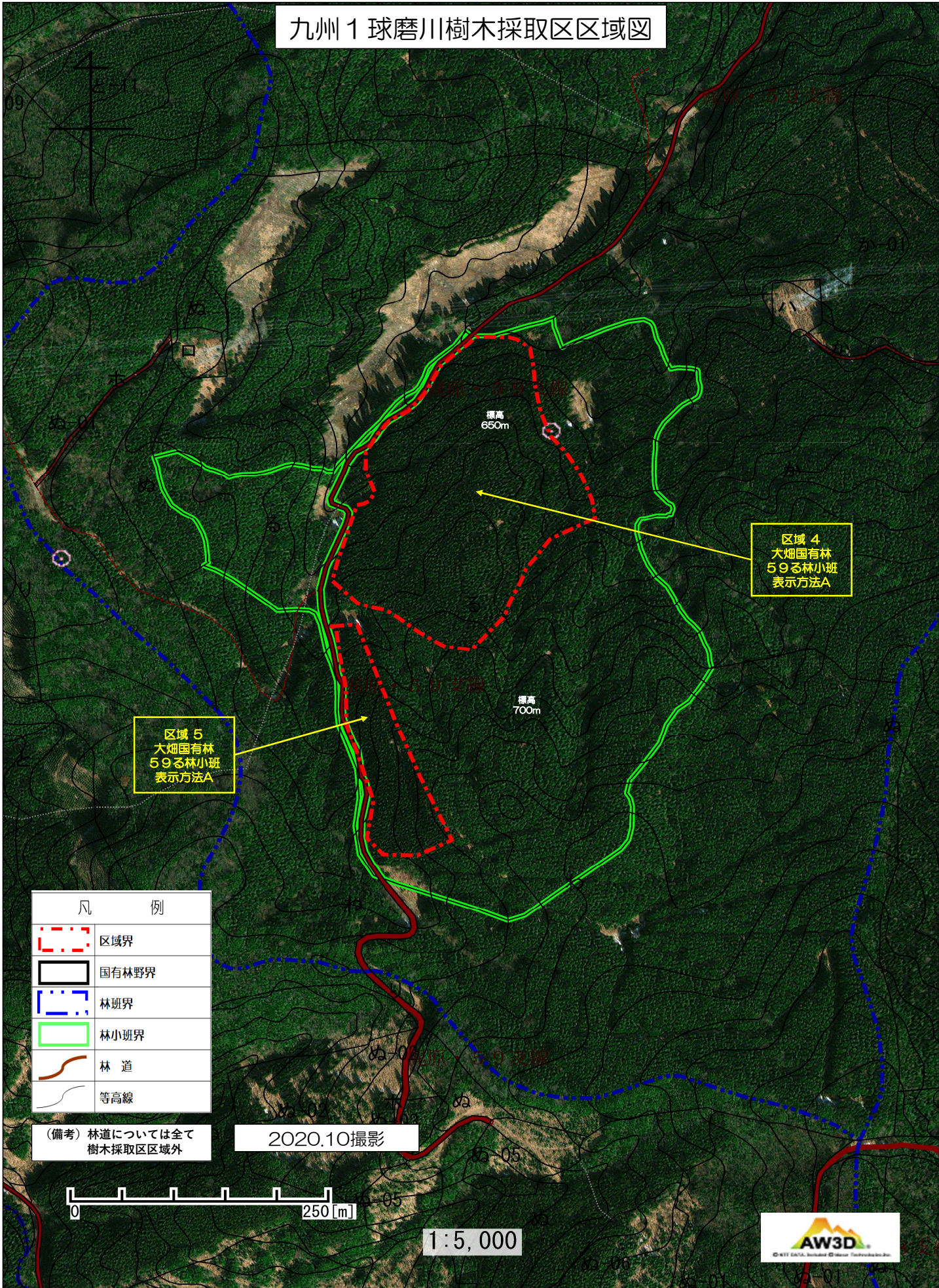
2020.10撮影



1:5,000



九州1 球磨川樹木採取区区域図



区域 4
大畑国有林
59の林小班
表示方法A

区域 5
大畑国有林
59の林小班
表示方法A

凡 例	
	区域界
	国有林野界
	林班界
	林小班界
	林 道
	等高線

(備考) 林道については全て
樹木採取区区域外

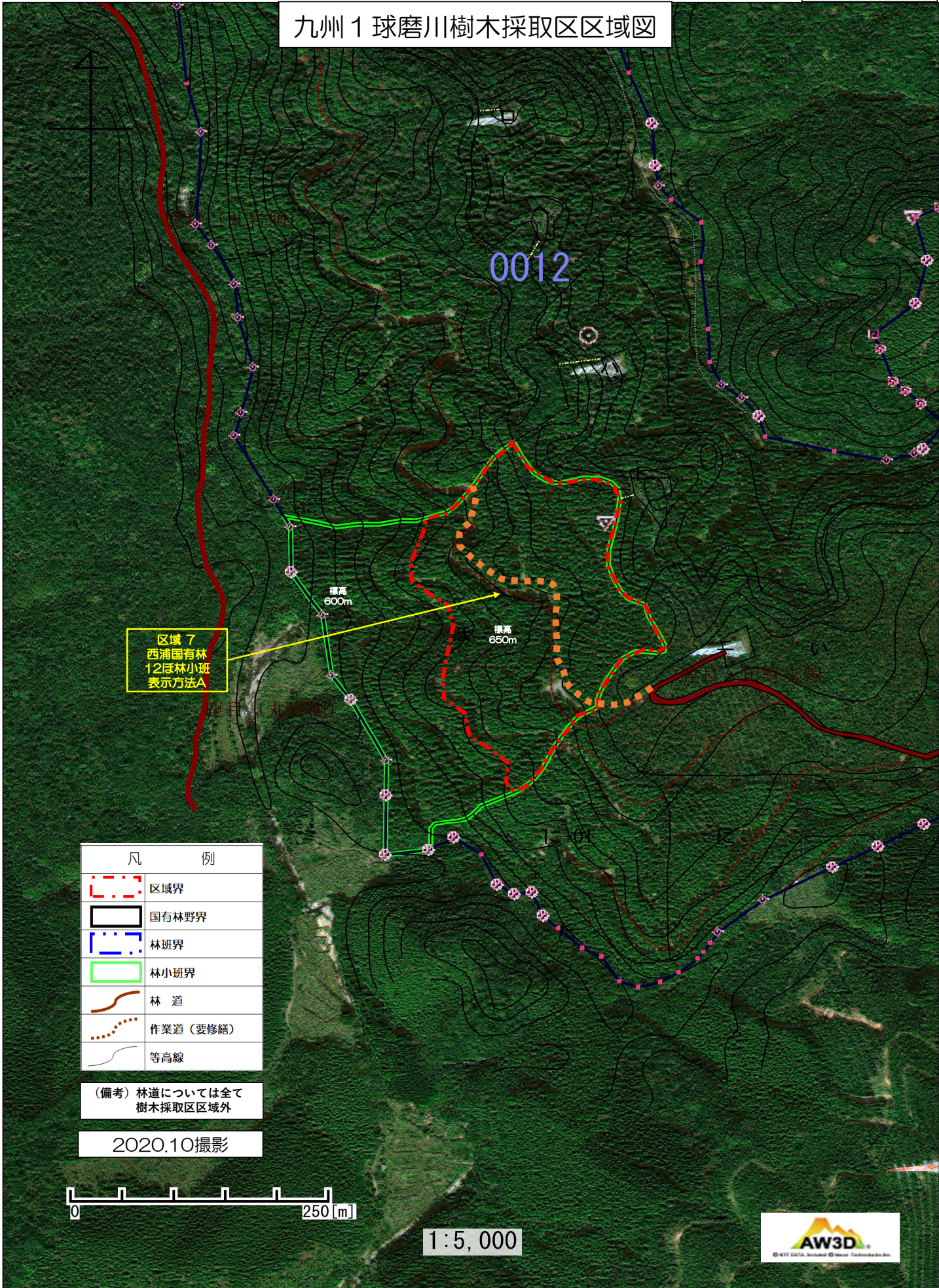
2020.10撮影



1:5,000



九州1 球磨川樹木採取区区域図



凡 例	
	区域界
	国有林野界
	林班界
	林小班界
	林 道
	作業道(要修繕)
	等高線

(備考) 林道については全て
樹木採取区区域外

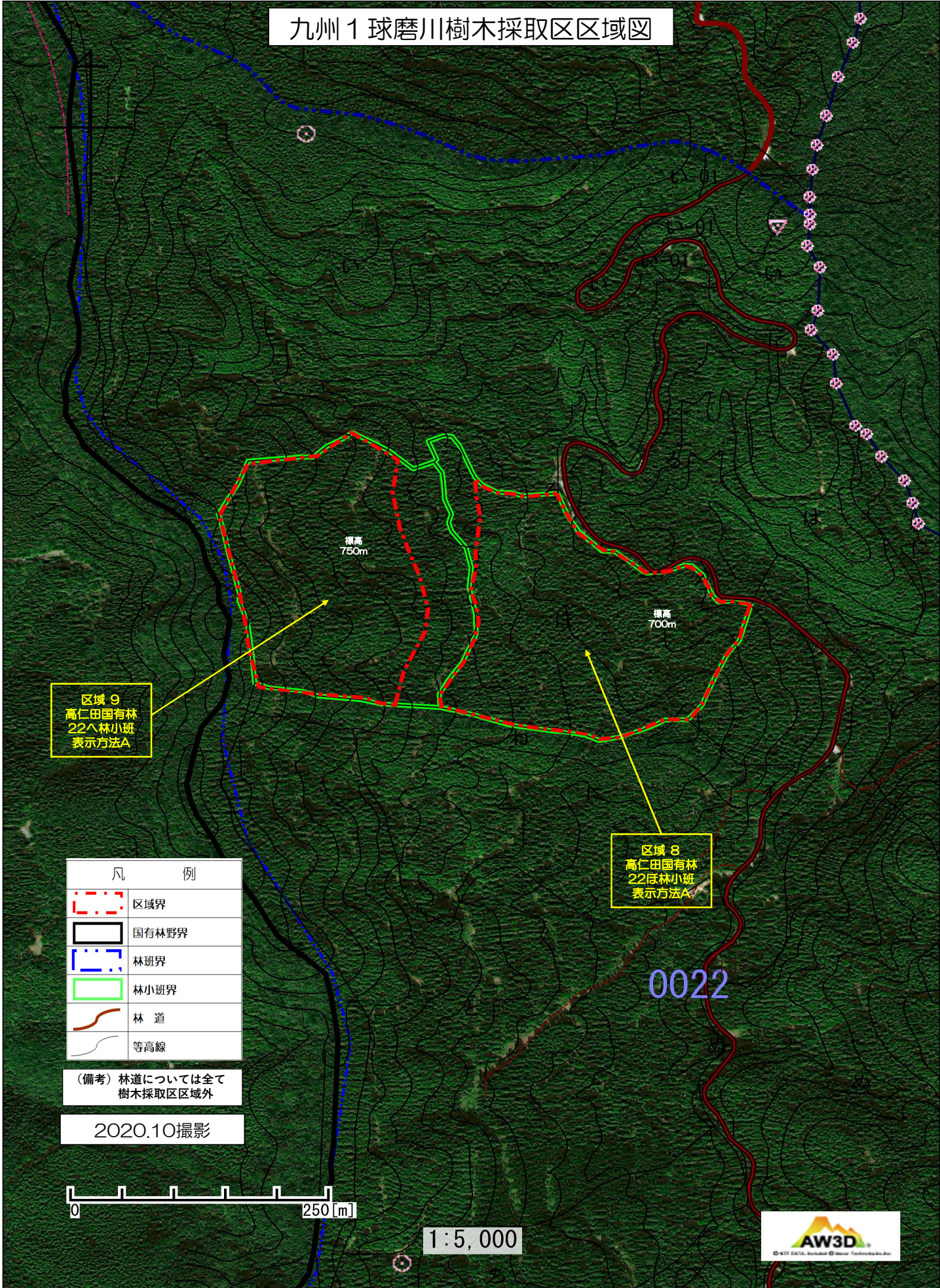
2020.10撮影



1:5,000



九州1 球磨川樹木採取区区域図



区域 9
高仁田国有林
22^林小班
表示方法A

区域 8
高仁田国有林
22^林小班
表示方法A

凡	例
	区域界
	国有林野界
	林班界
	林小班界
	林道
	等高線

(備考) 林道については全て
樹木採取区区域外

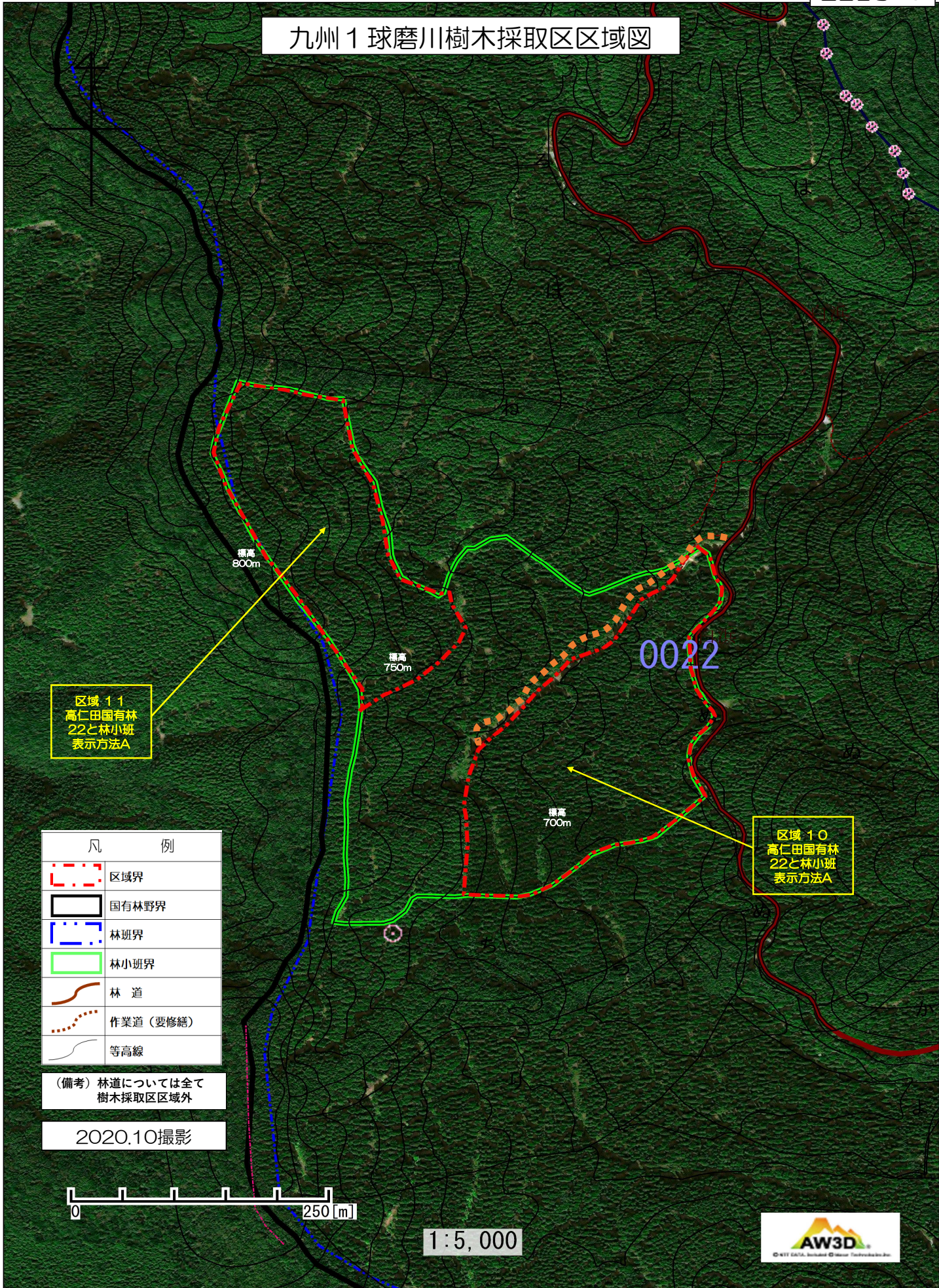
2020.10撮影



1:5,000



九州1 球磨川樹木採取区区域図



区域 1-1
高仁田国有林
22と林小班
表示方法A

区域 1-0
高仁田国有林
22と林小班
表示方法A

凡	例
	区域界
	国有林野界
	林班界
	林小班界
	林道
	作業道(要修繕)
	等高線

(備考) 林道については全て
樹木採取区区域外

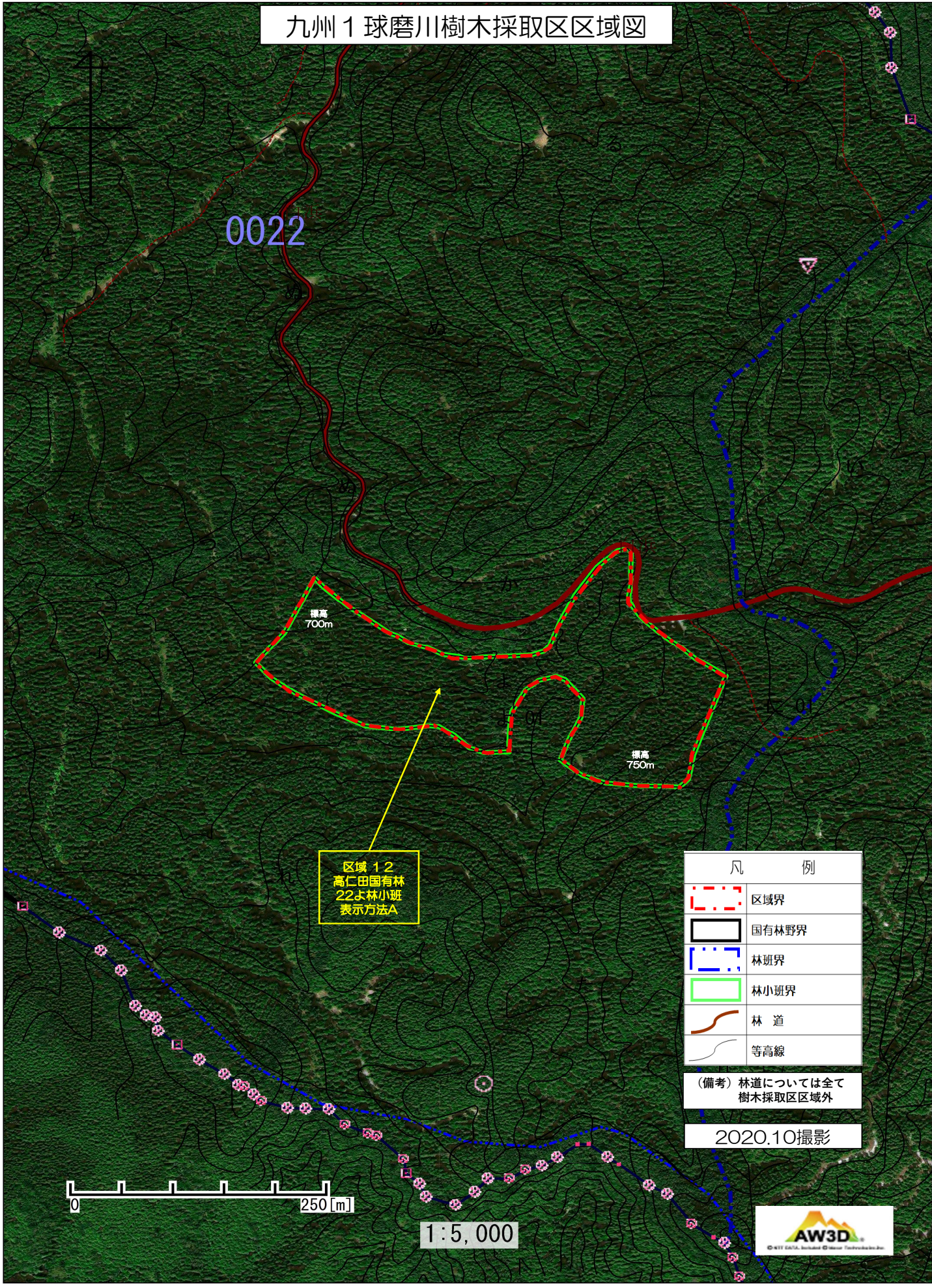
2020.10撮影



1:5,000



九州1 球磨川樹木採取区区域図



区域 12
高仁田国有林
22よ林小班
表示方法A

凡	例
	区域界
	国有林野界
	林班界
	林小班界
	林道
	等高線

(備考) 林道については全て
樹木採取区区域外

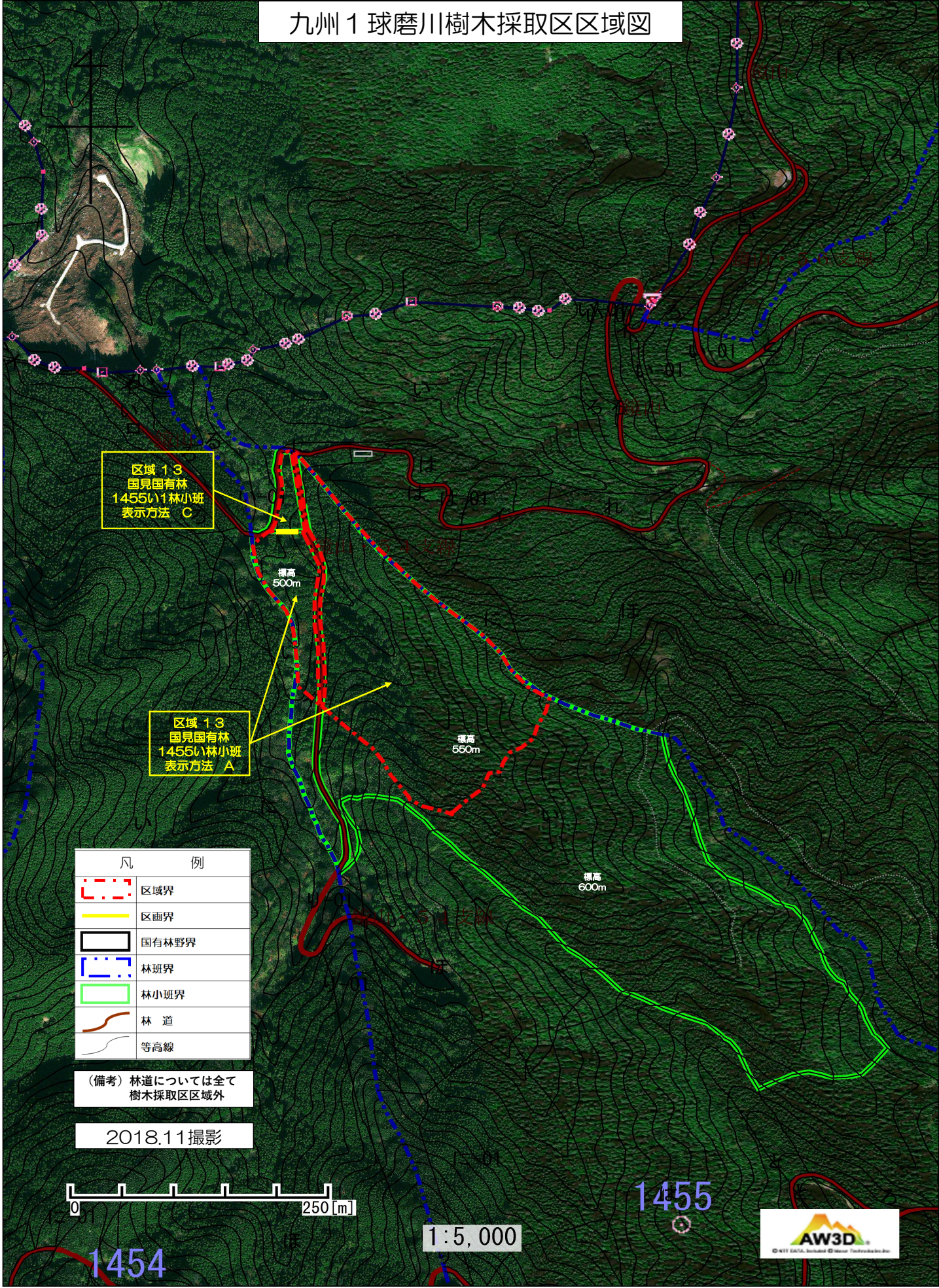
2020.10撮影



1:5,000



九州1 球磨川樹木採取区区域図



区域 13
国見国有林
1455い1林小班
表示方法 C

区域 13
国見国有林
1455い1林小班
表示方法 A

凡	例
	区域界
	区画界
	国有林野界
	林班界
	林小班界
	林道
	等高線

(備考) 林道については全て
樹木採取区区域外

2018.11撮影



1:5,000

1454

1455

