





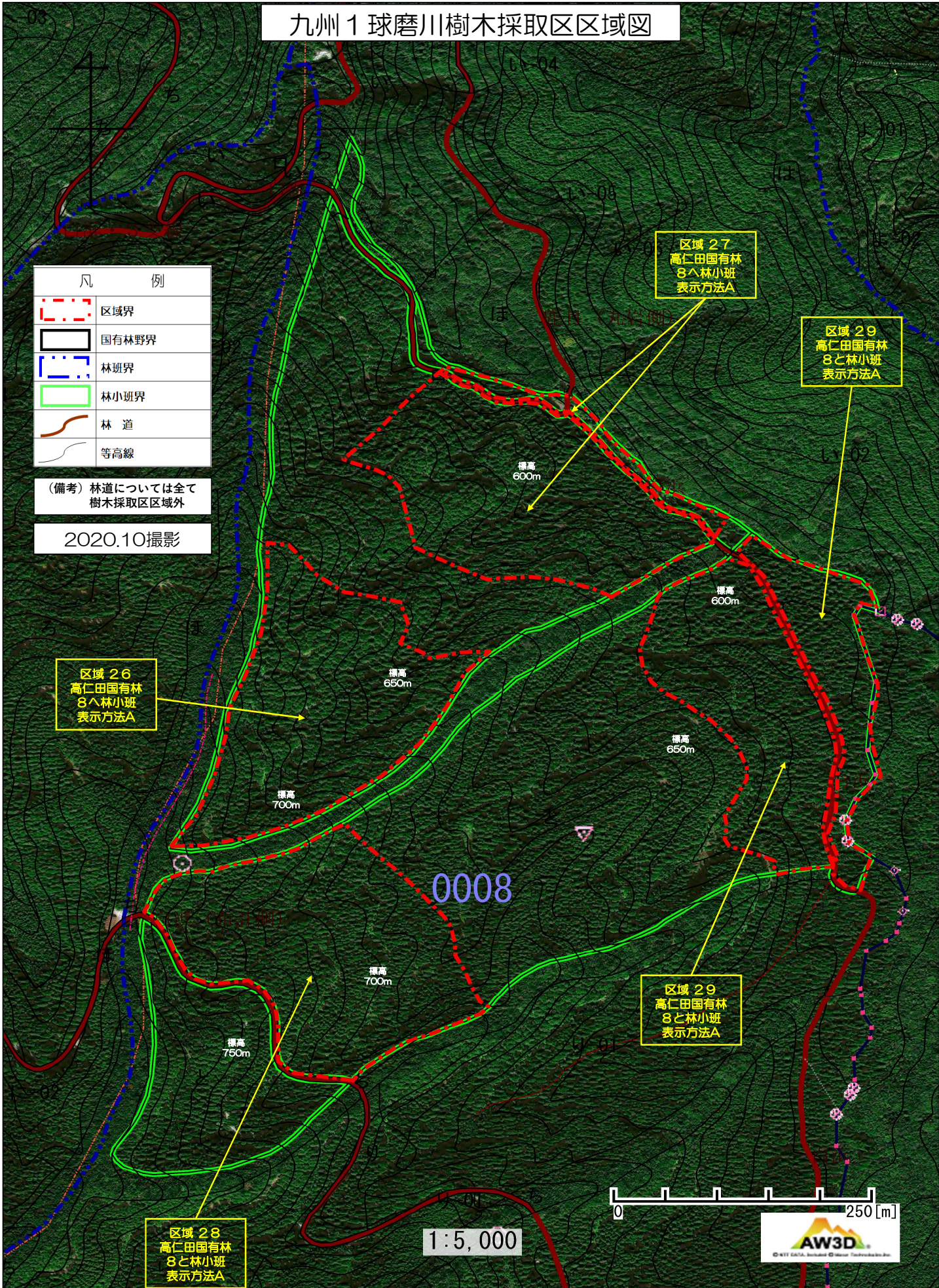


九州1 球磨川樹木採取区区域図

凡 例	
	区域界
	国有林野界
	林班界
	林小班界
	林 道
	等高線

(備考) 林道については全て
樹木採取区区域外

2020.10撮影



区域 26
高仁田国有林
8△林小班
表示方法A

区域 27
高仁田国有林
8△林小班
表示方法A

区域 29
高仁田国有林
8△林小班
表示方法A

区域 29
高仁田国有林
8△林小班
表示方法A

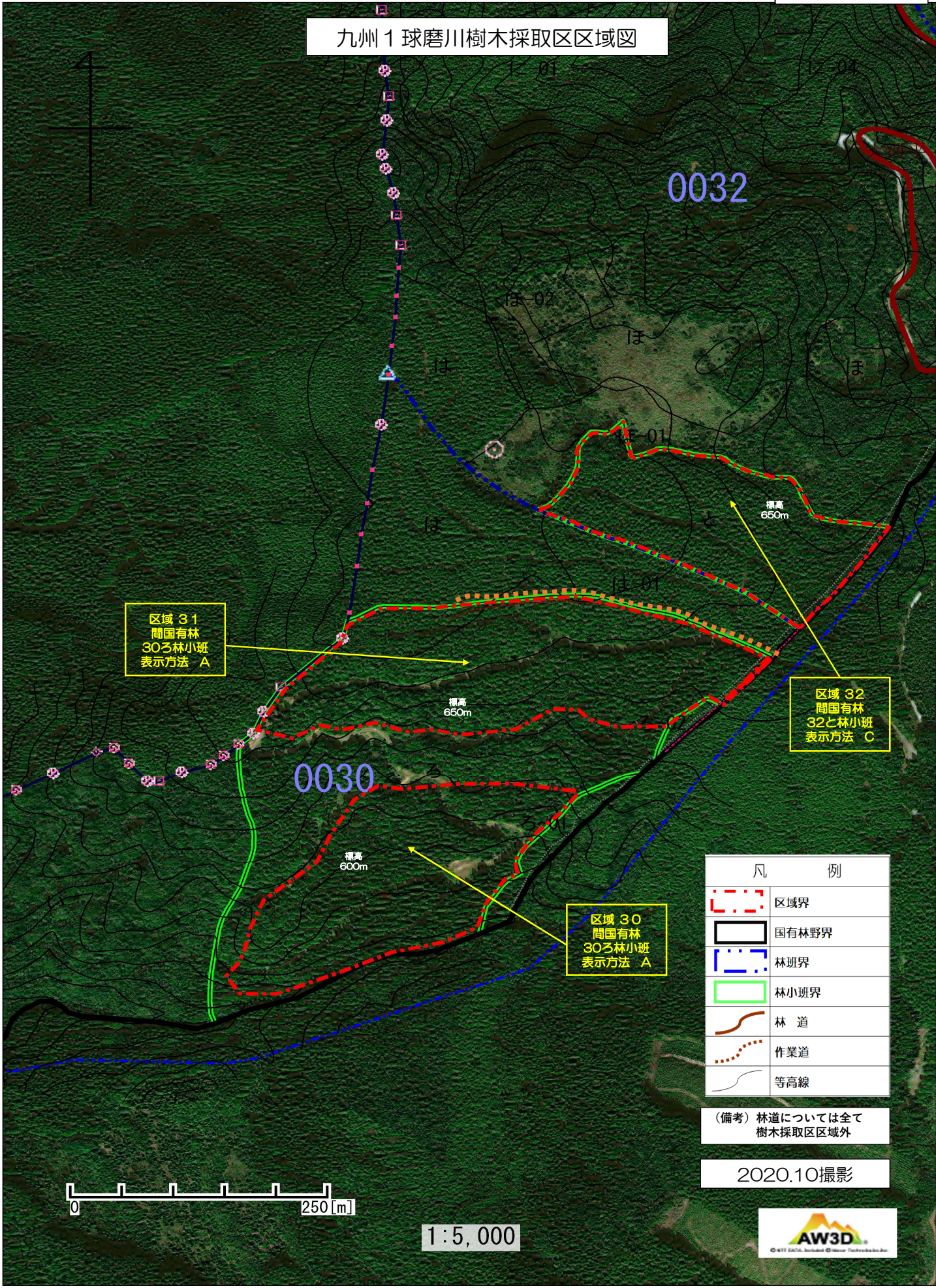
区域 28
高仁田国有林
8△林小班
表示方法A



1:5,000



九州1 球磨川樹木採取区区域図



区域 31
間国有林
30ろ林小班
表示方法 A

区域 32
間国有林
32ろ林小班
表示方法 C

区域 30
間国有林
30ろ林小班
表示方法 A

凡	例
	区域界
	国有林野界
	林班界
	林小班界
	林道
	作業道
	等高線

(備考) 林道については全て
樹木採取区区域外

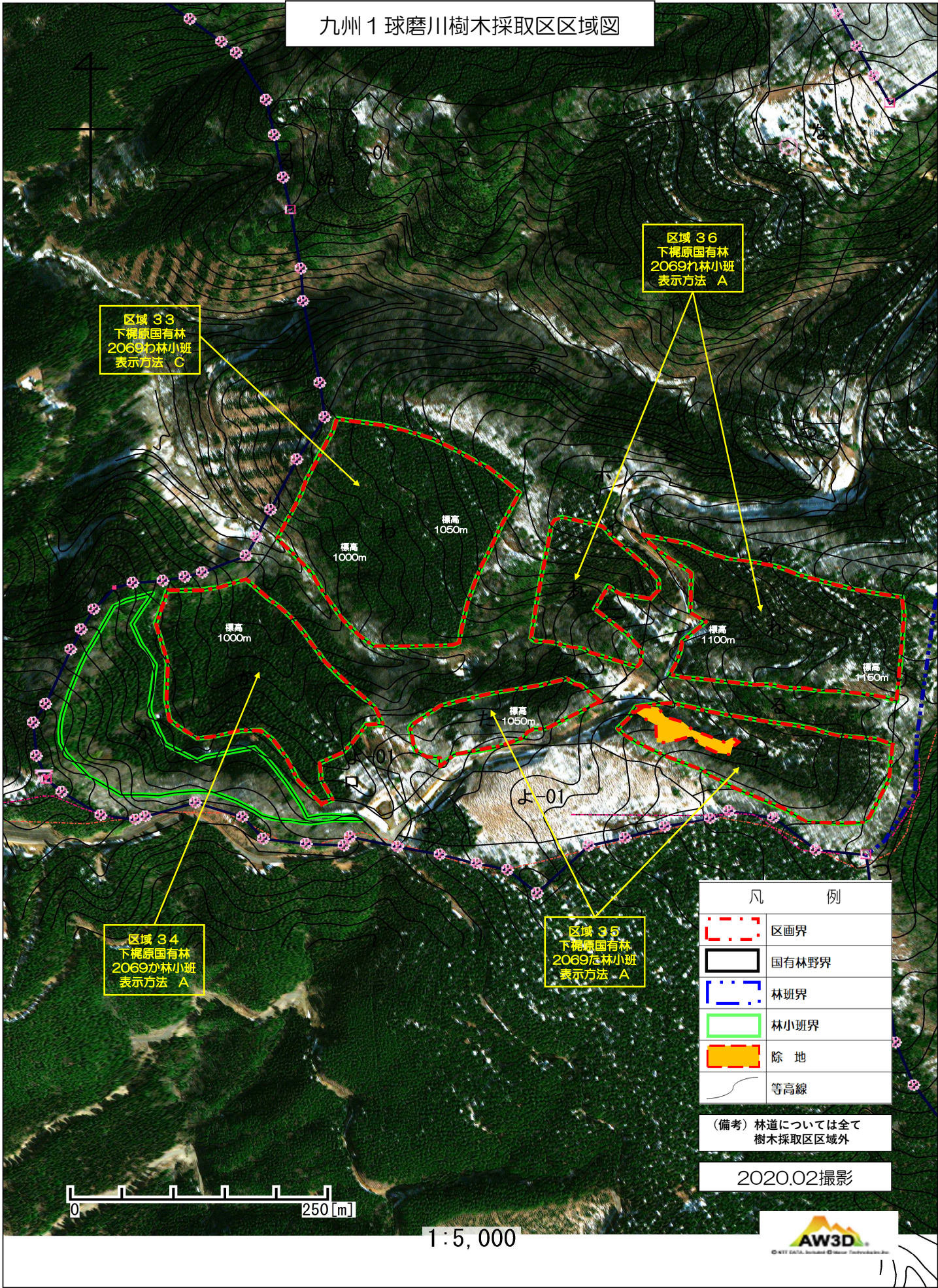
2020.10撮影



1:5,000



九州1 球磨川樹木採取区区域図



区域 33
下梶原国有林
2069㌔林小班
表示方法 C

区域 36
下梶原国有林
2069㌔林小班
表示方法 A

区域 34
下梶原国有林
2069㌔林小班
表示方法 A

区域 35
下梶原国有林
2069㌔林小班
表示方法 A

凡 例	
	区画界
	国有林野界
	林班界
	林小班界
	除 地
	等高線

(備考) 林道については全て
樹木採取区区域外

2020.02撮影

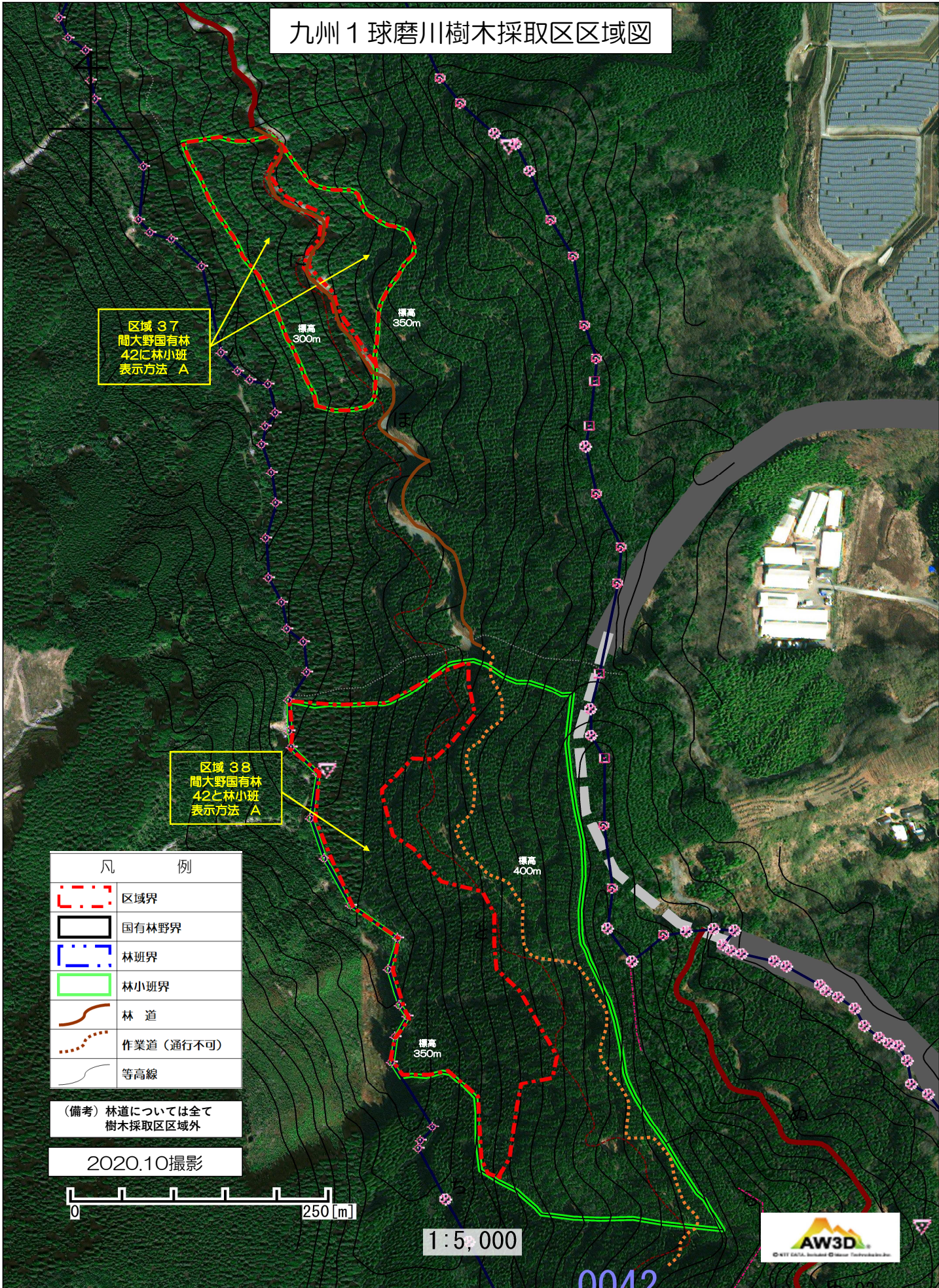


1:5,000



112

九州1 球磨川樹木採取区区域図



区域 37
間大野国有林
42に林小班
表示方法 A

区域 38
間大野国有林
42と林小班
表示方法 A

凡 例	
	区域界
	国有林野界
	林班界
	林小班界
	林 道
	作業道 (通行不可)
	等高線

(備考) 林道については全て
樹木採取区区域外

2020.10撮影

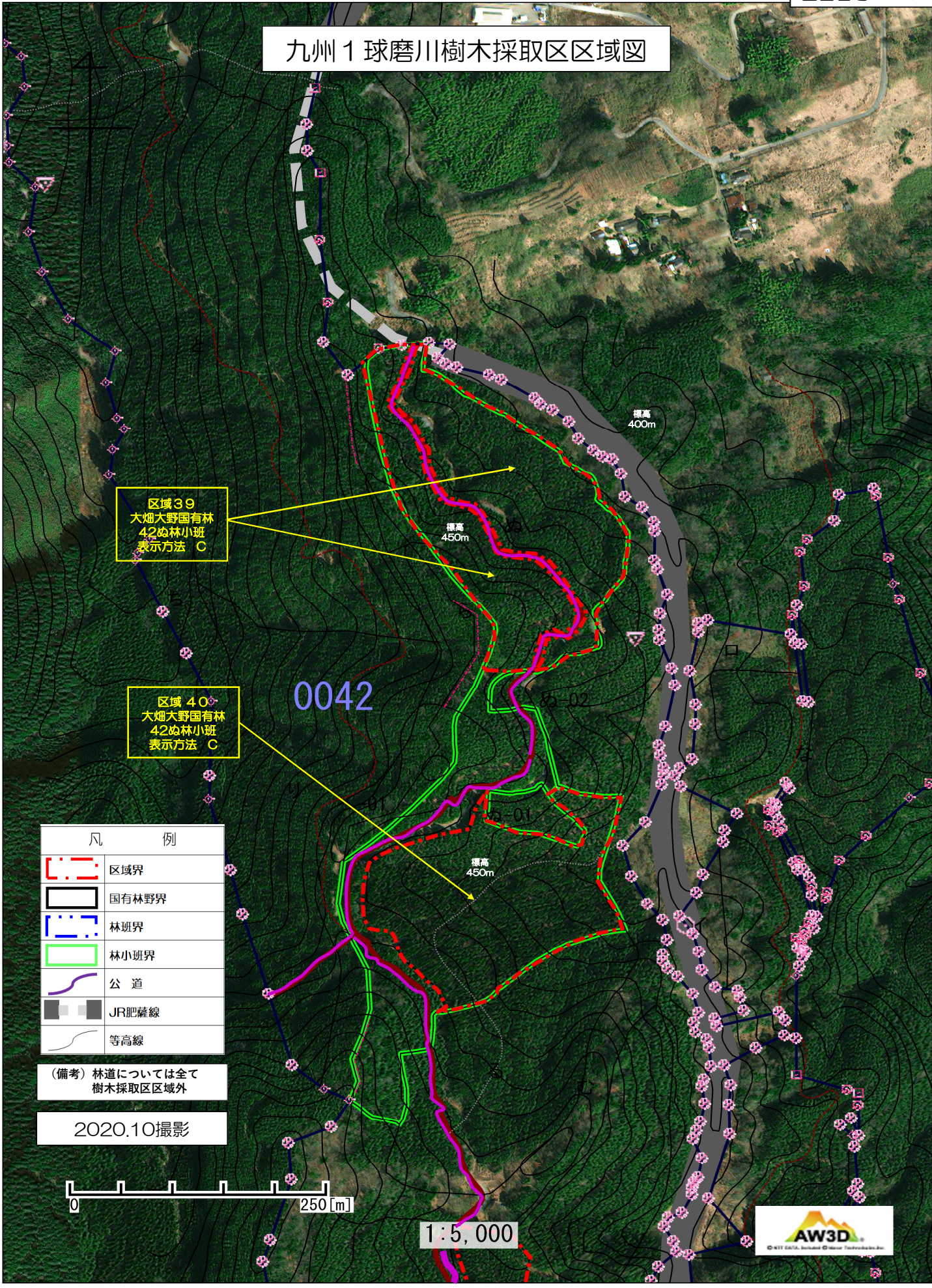


1:5,000



0042

九州1 球磨川樹木採取区区域図



区域39
大畑大野国有林
42ぬ林小班
表示方法 C

区域40
大畑大野国有林
42ぬ林小班
表示方法 C

0042

標高
400m

標高
450m

標高
450m

凡	例
	区域界
	国有林野界
	林班界
	林小班界
	公道
	JR肥薩線
	等高線

(備考) 林道については全て
樹木採取区区域外

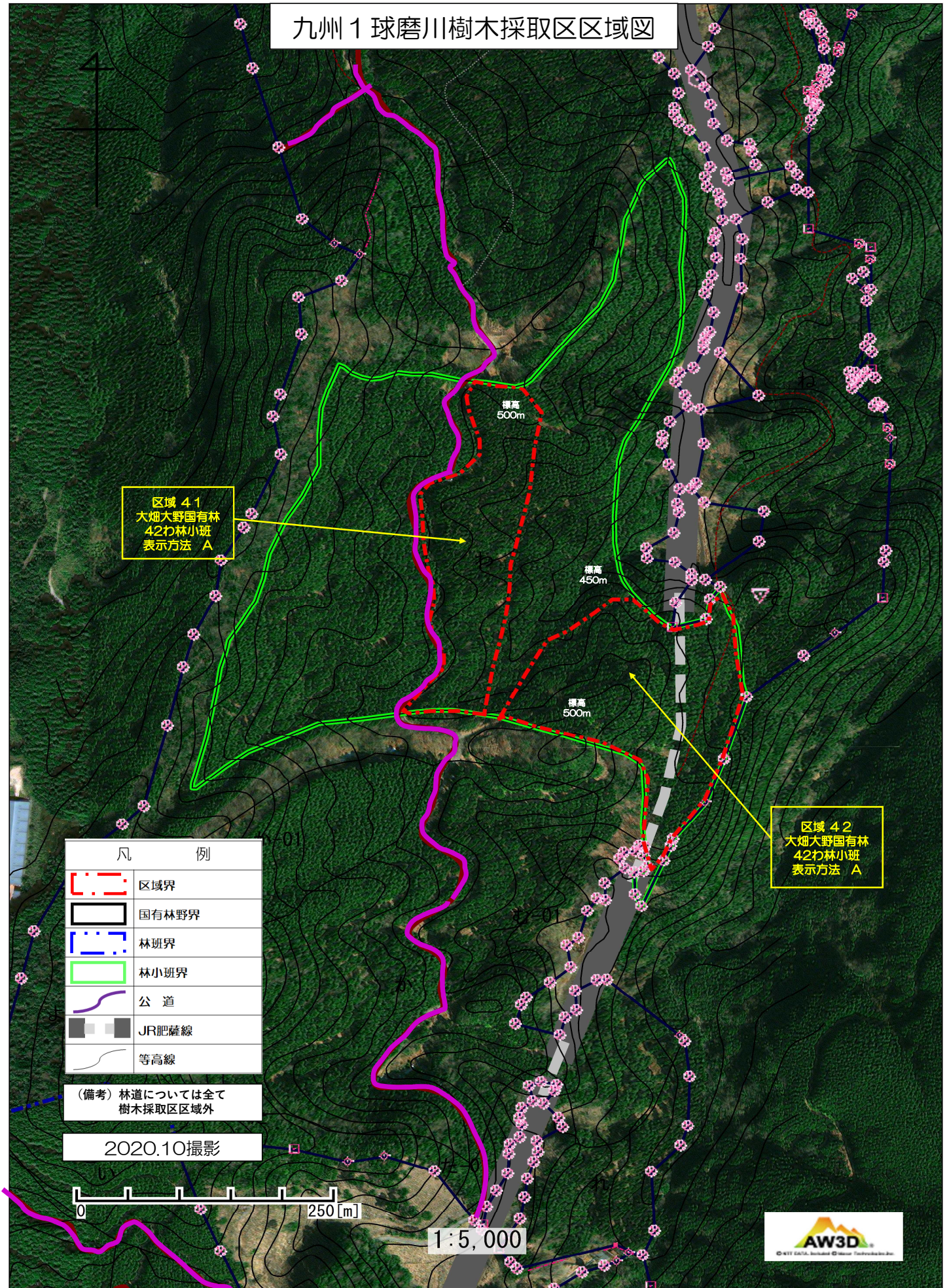
2020.10撮影



1:5,000



九州1 球磨川樹木採取区区域図



区域 41
大畑大野国有林
42㐇林小班
表示方法 A

区域 42
大畑大野国有林
42㐇林小班
表示方法 A

凡	例
	区域界
	国有林野界
	林班界
	林小班界
	公道
	JR肥薩線
	等高線

(備考) 林道については全て
樹木採取区区域外

2020.10撮影



1:5,000



区域図衛星写真

