

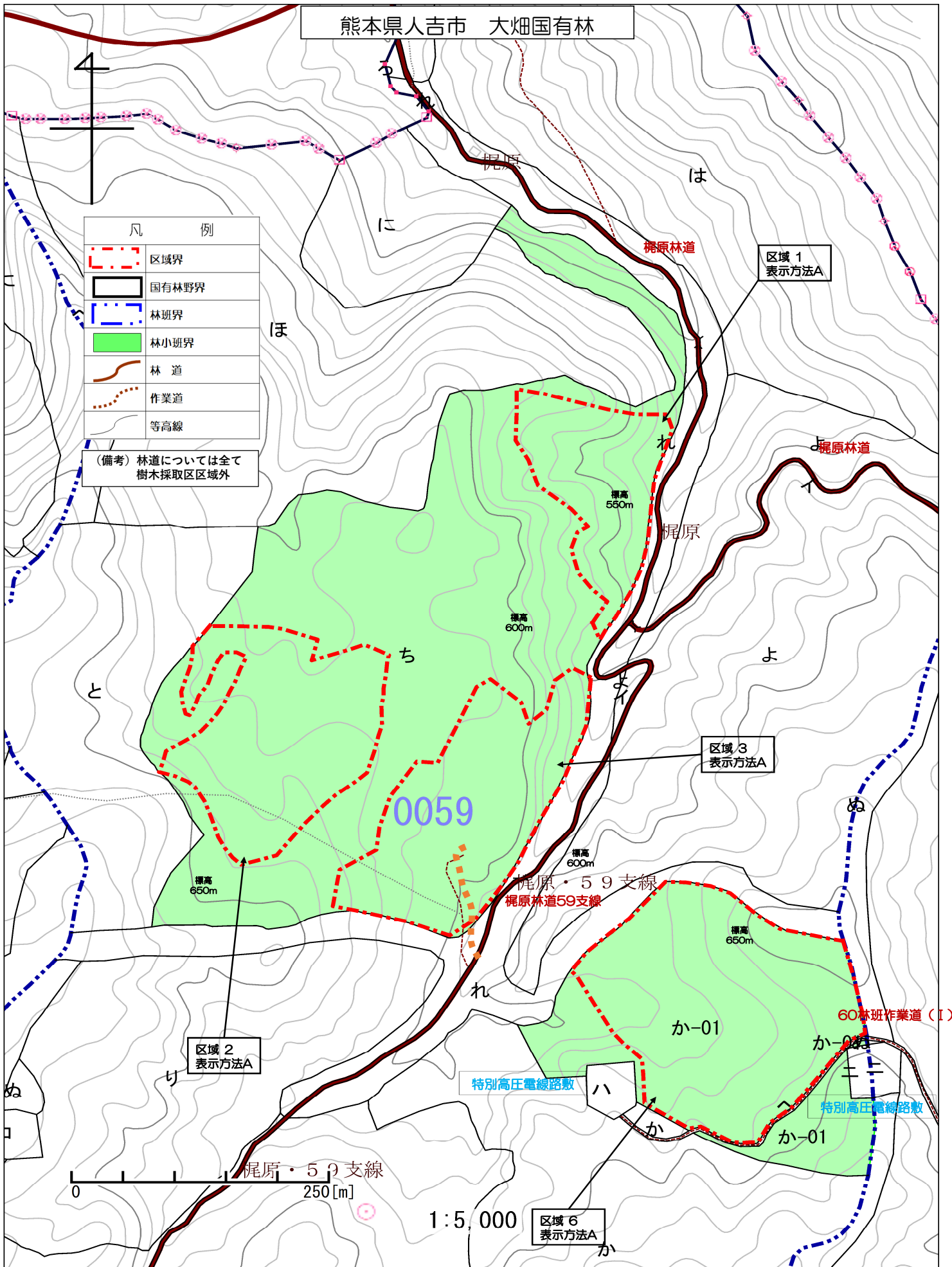
参考

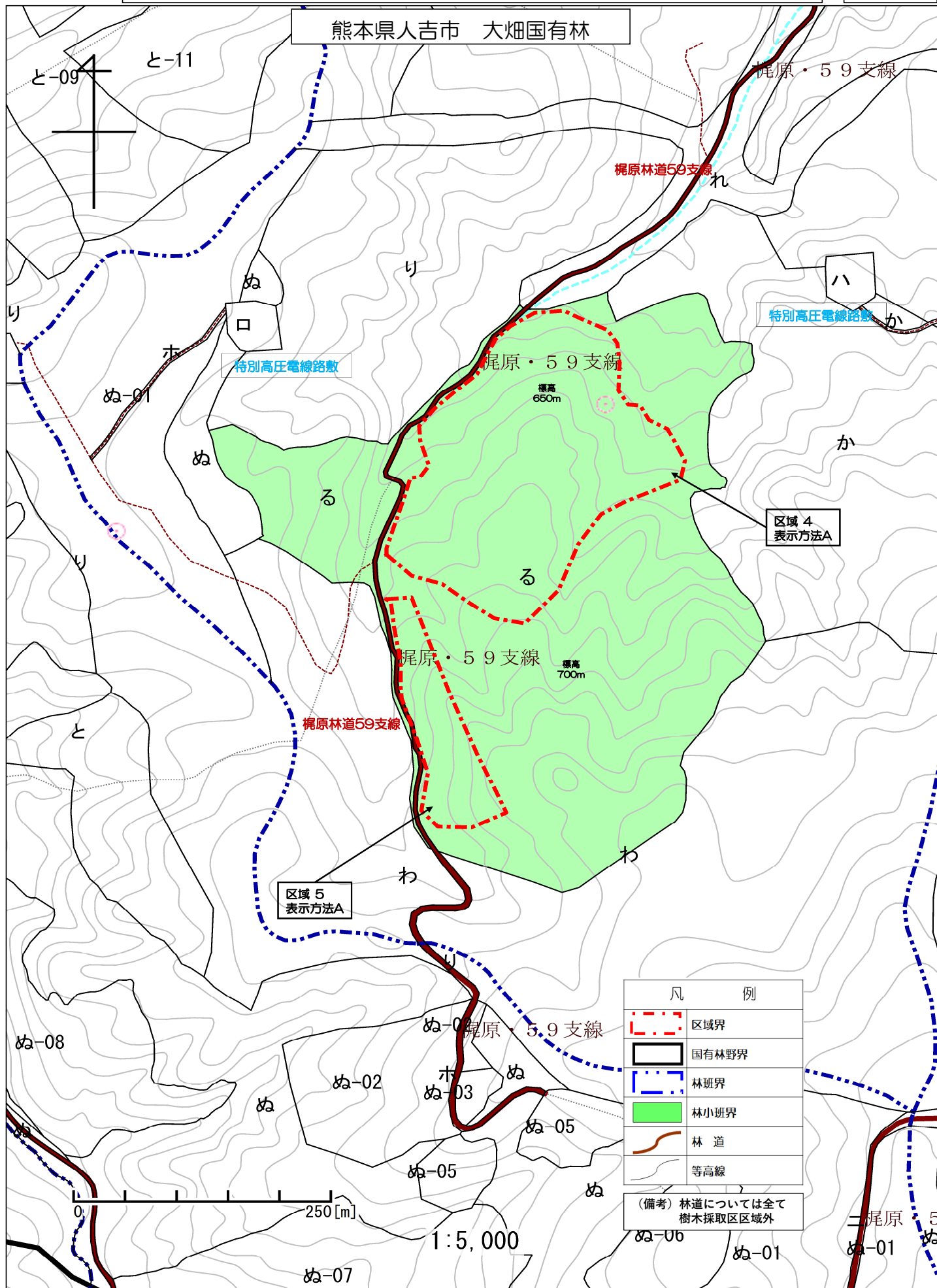
九州森林管理局 1
球磨川樹木採取区
作業用図面
(1 / 5, 000)

九州森林管理局

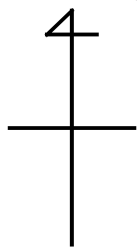
九州1球磨川樹木採取区 作業用図面（参考）一覧表

図面番号	区 分	対象区域番号	備考
図面 1	作業用図面	区域1,2,3,6	
図面 2		区域4,5	
図面 3		区域7	
図面 4		区域8,9	
図面 5		区域10,11	
図面 6		区域12	
図面 7		区域13	
図面 8		区域14,15,16	
図面 9		区域17,18	
図面 10		区域19,20	
図面 11		区域21,22,23,24	
図面 12		区域25	
図面 13		区域26,27,28,29	
図面 14		区域30,31,32	
図面 15		区域33,34,35,36	
図面 16		区域37,38	
図面 17		区域39,40	
図面 18		区域41,42	
図面 19		区域43,44,45,46,47	





熊本県人吉市 西浦国有林



鹿目 (丸岩側)

0012

特別高圧電線路敷

西浦12作業道

特別高圧電線路敷

特別高圧電線路敷

標高 600m

標高 650m

鹿目・田野支線

鹿目 (丸岩側)

鹿目林道田野支線

区域 7
表示方法A

に-01

に

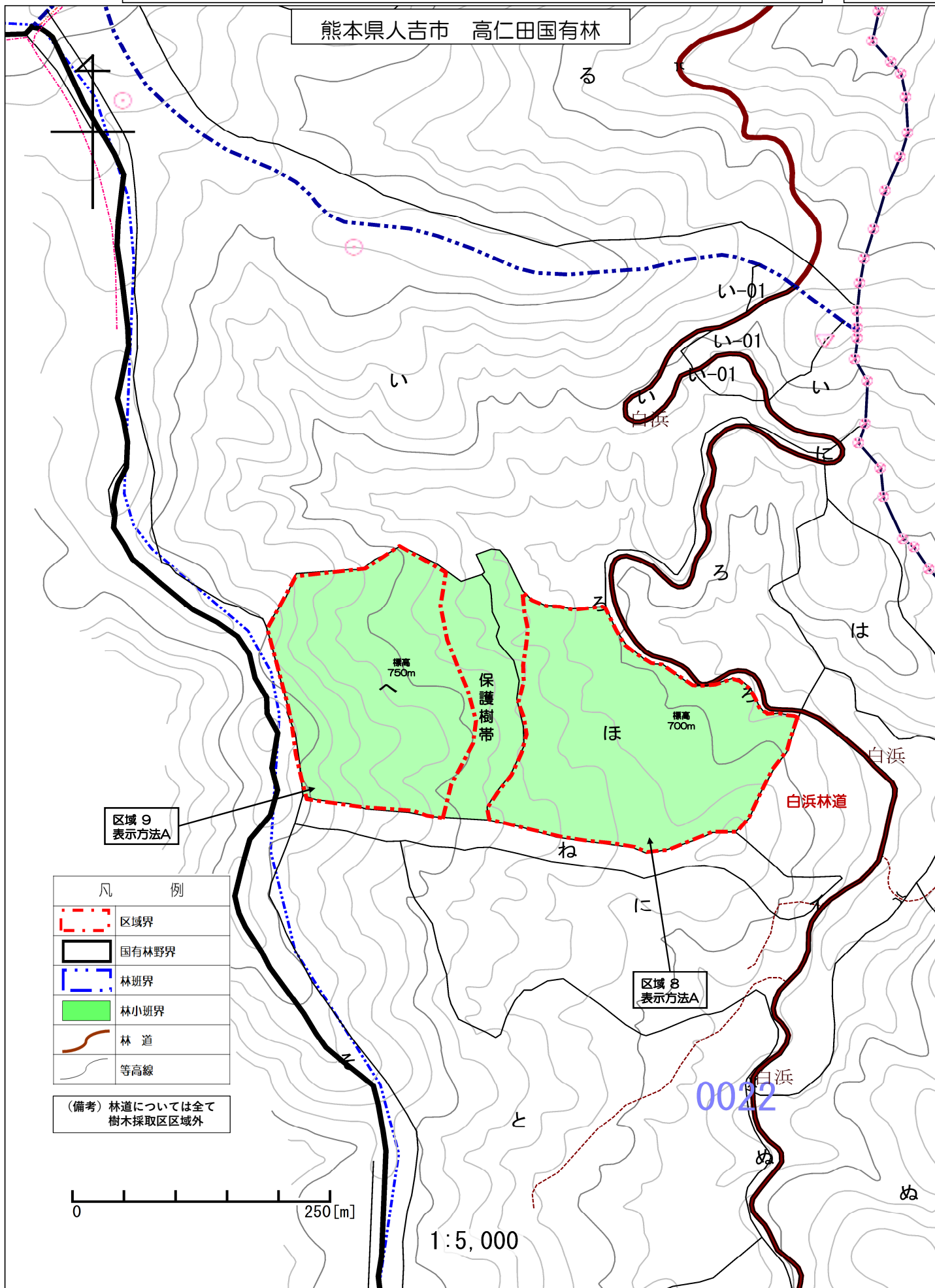
凡	例
	区域界
	国有林野界
	林班界
	林小班界
	林道
	作業道 (要修繕)
	等高線

(備考) 林道については全て
樹木採取区区域外

0 250 [m]

1:5,000

熊本県人吉市 高仁田国有林



区域 9
表示方法 A

区域 8
表示方法 A

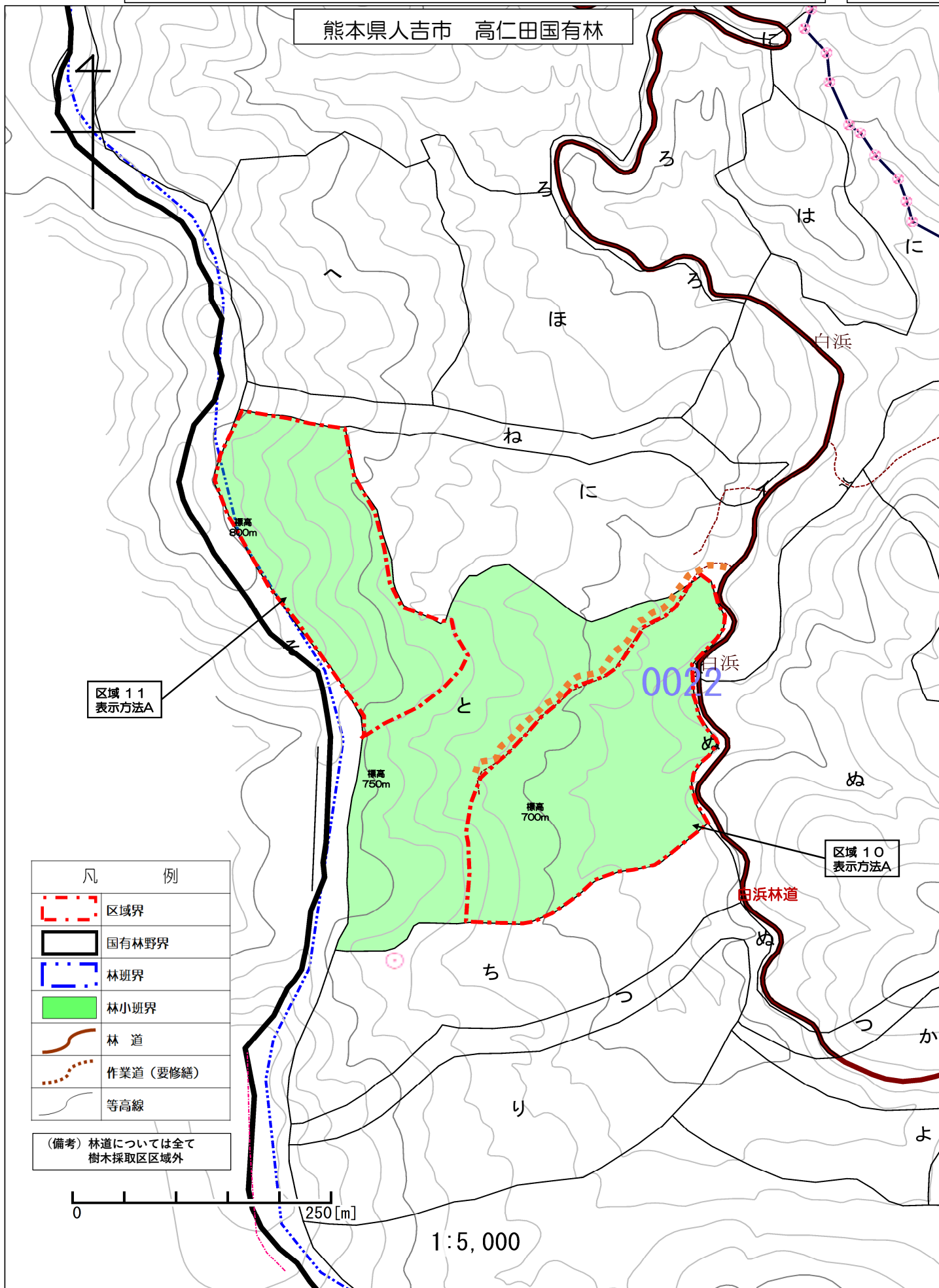
凡 例	
	区域界
	国有林野界
	林班界
	林小班界
	林 道
	等高線

(備考) 林道については全て
樹木採取区区域外

0 250 [m]

1:5,000

熊本県人吉市 高仁田国有林



区域 11
表示方法A

区域 10
表示方法A

白浜林道

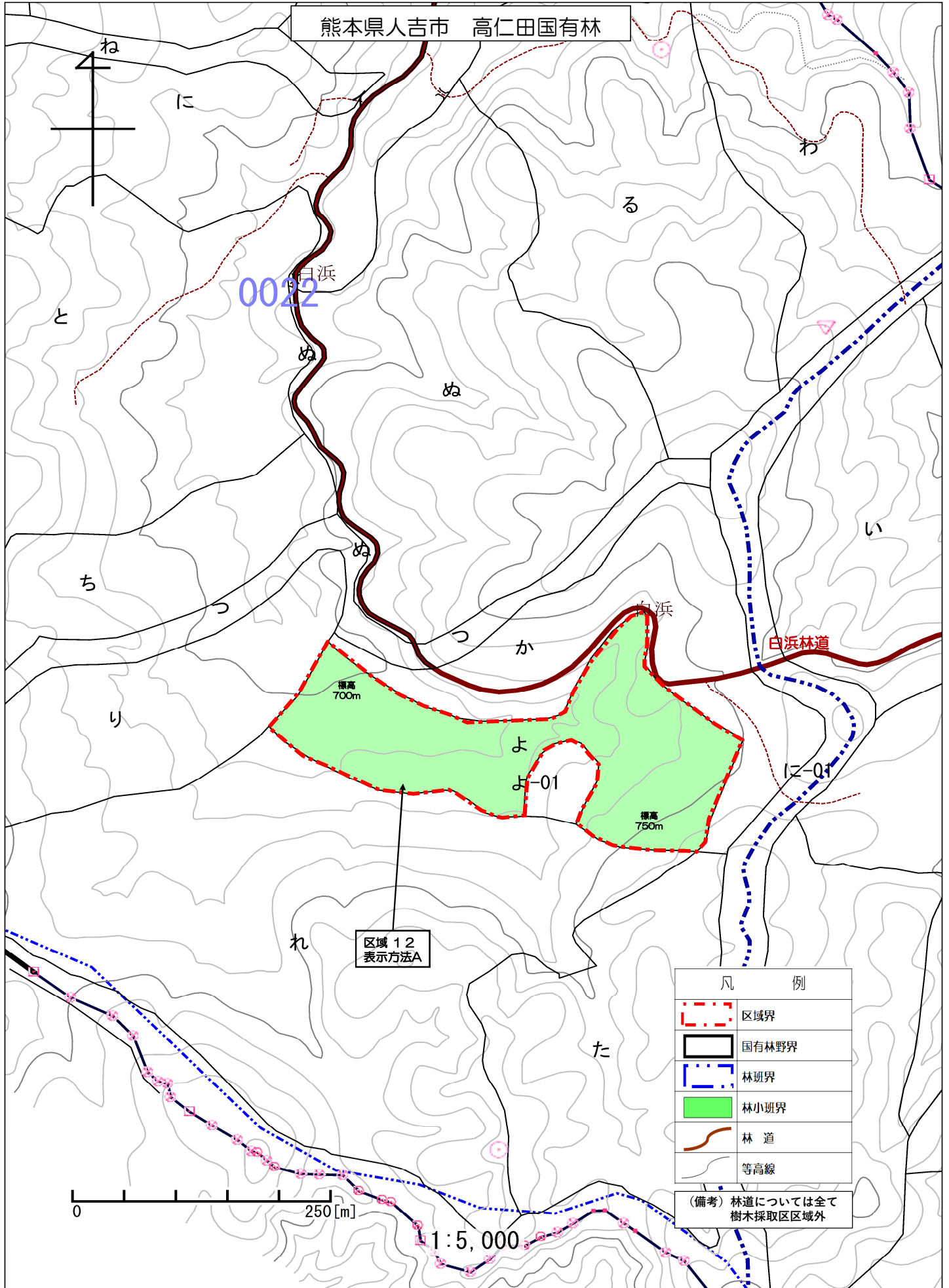
0022

凡	例
	区域界
	国有林野界
	林班界
	林小班界
	林道
	作業道（要修繕）
	等高線

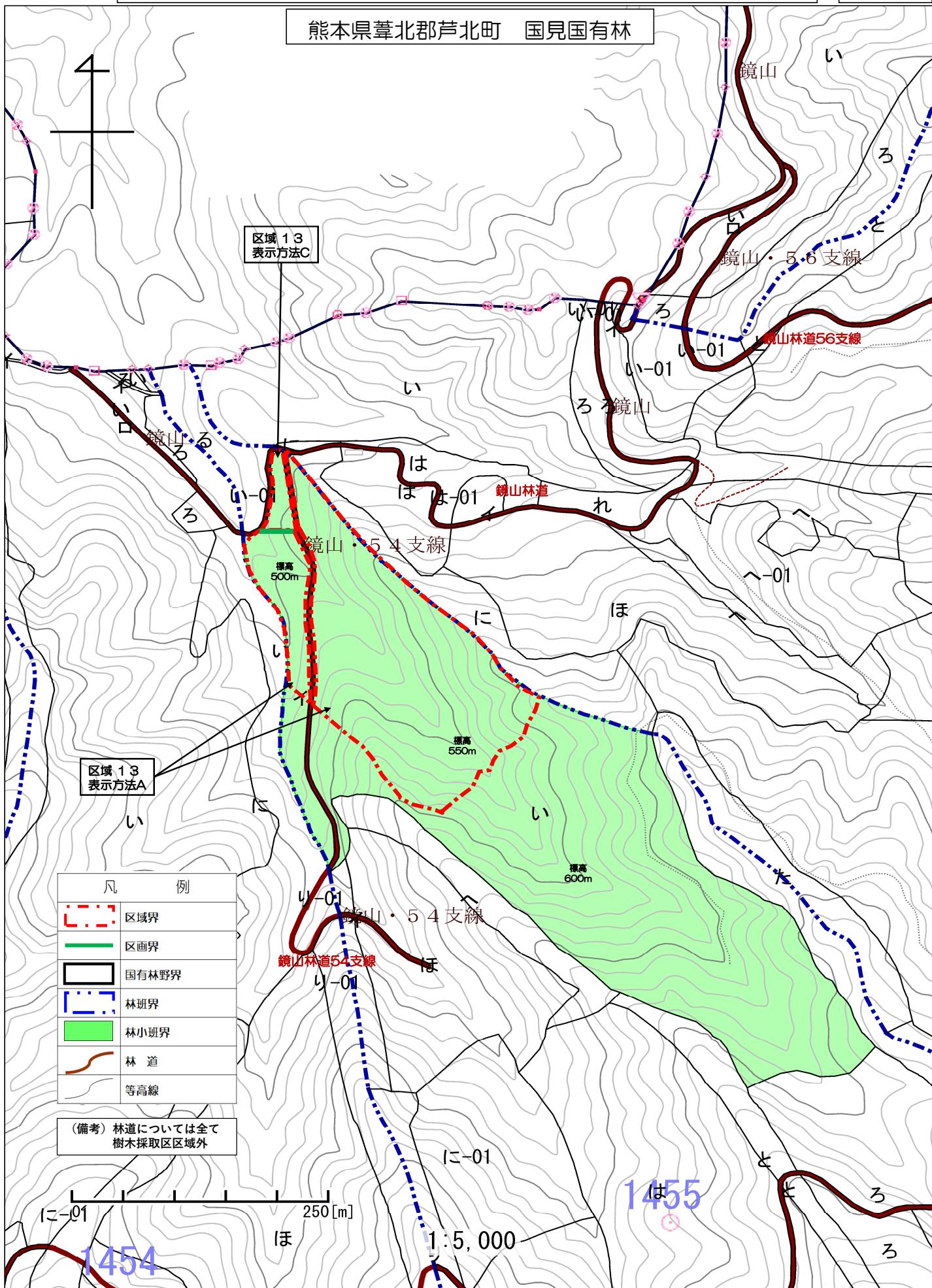
（備考）林道については全て
樹木採取区区域外

0 250 [m]

1:5,000



熊本県葦北郡芦北町 国見国有林



区域 13
表示方法C

区域 13
表示方法A

凡	例
	区域界
	区画界
	国有林野界
	林班界
	林小班界
	林道
	等高線

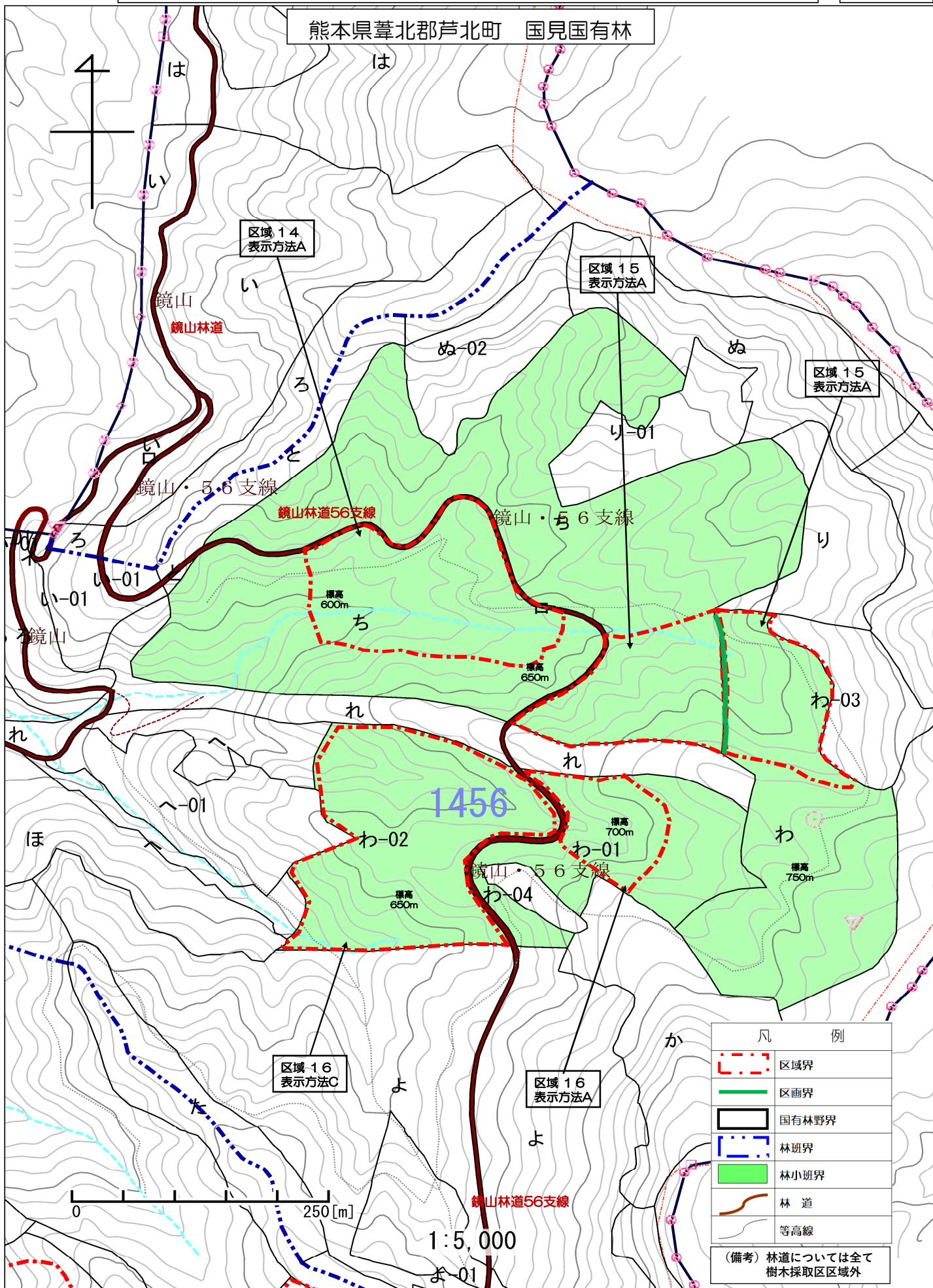
(備考) 林道については全て
樹木採取区区域外

250[m]

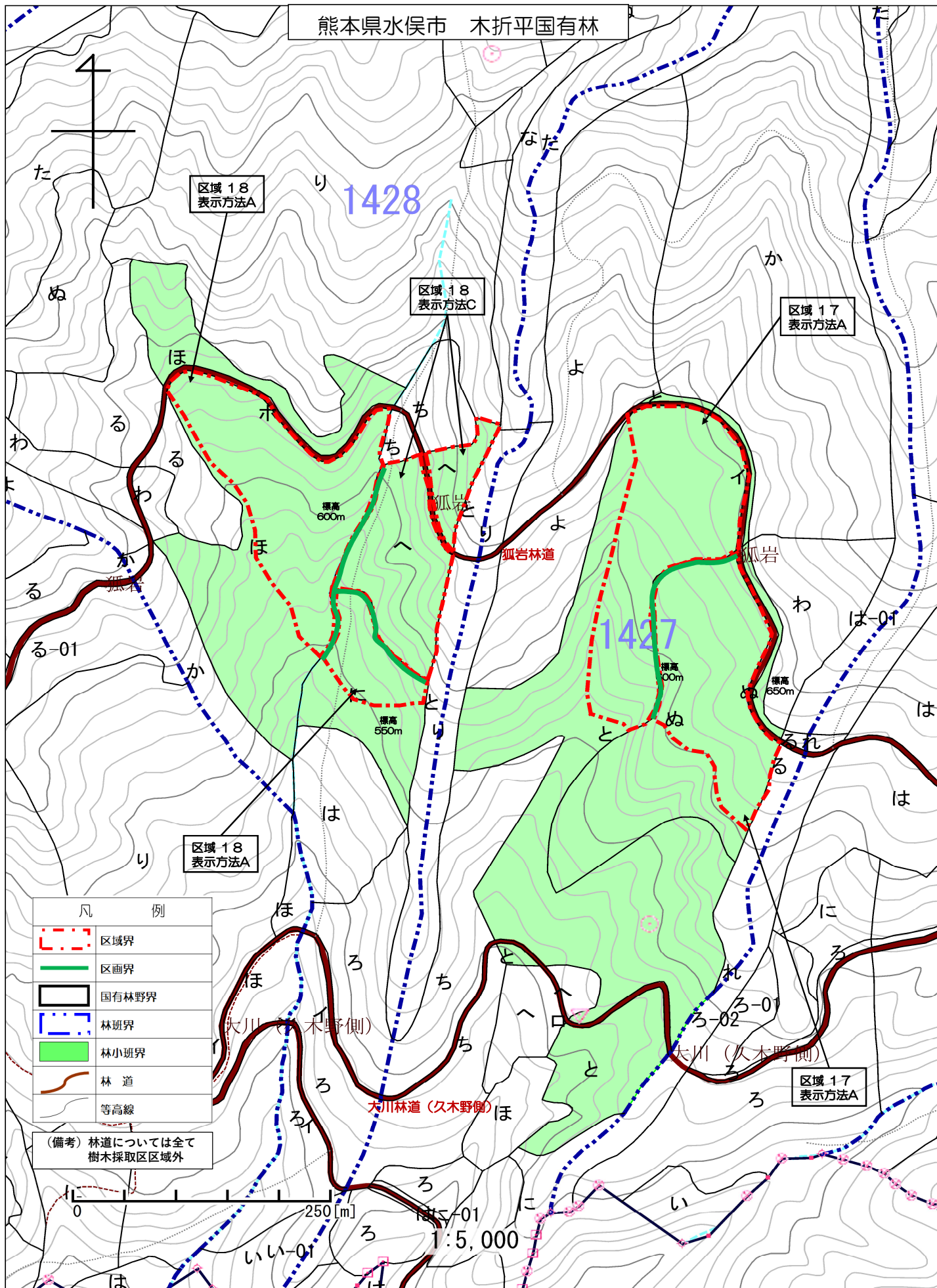
1:5,000

1454

1455

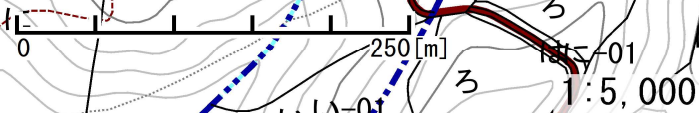


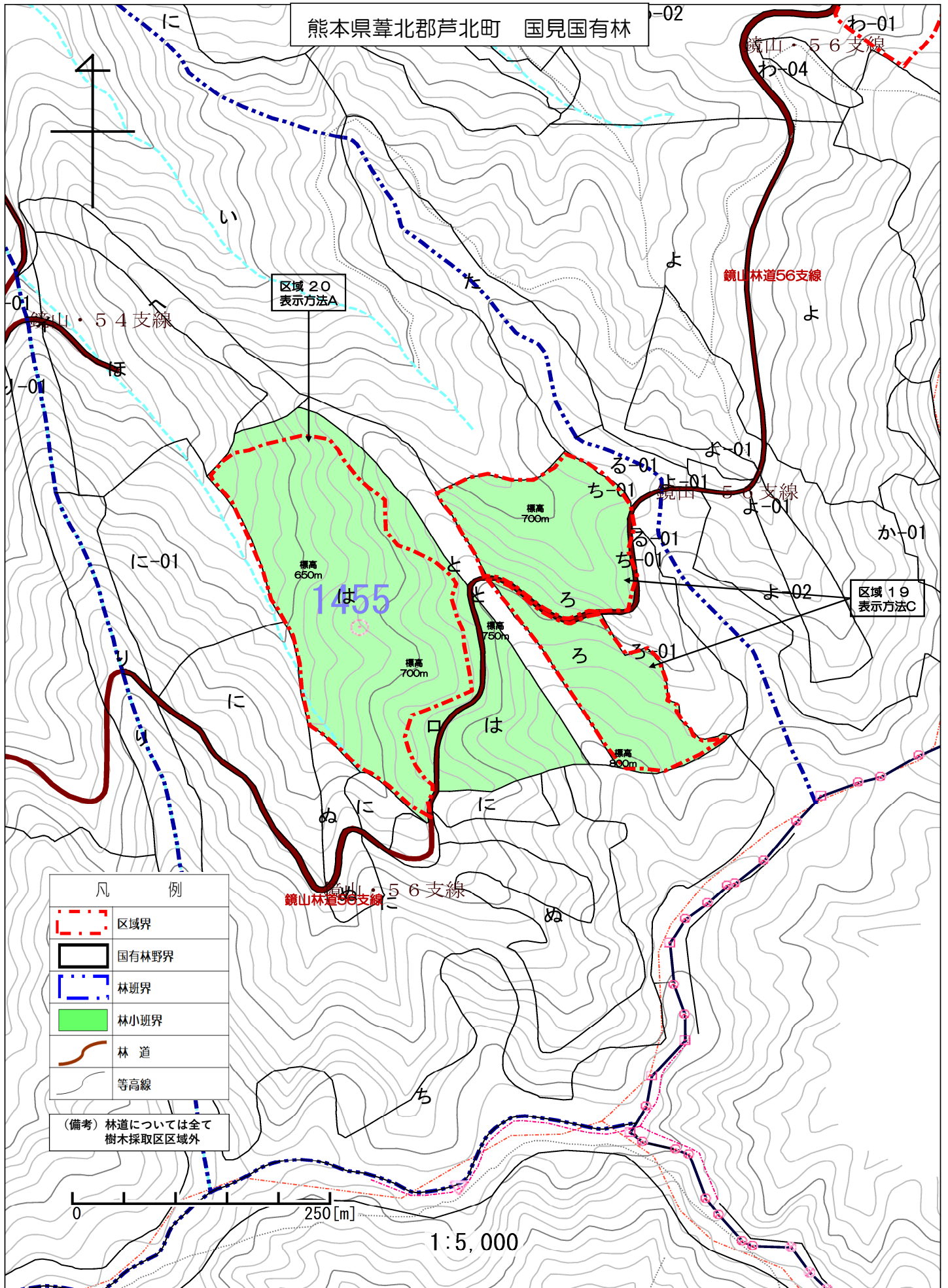
熊本県水俣市 木折平国有林



凡 例	
	区域界
	区画界
	国有林野界
	林班界
	林小班界
	林道
	等高線

(備考) 林道については全て樹木採取区区域外





区域 20
表示方法A

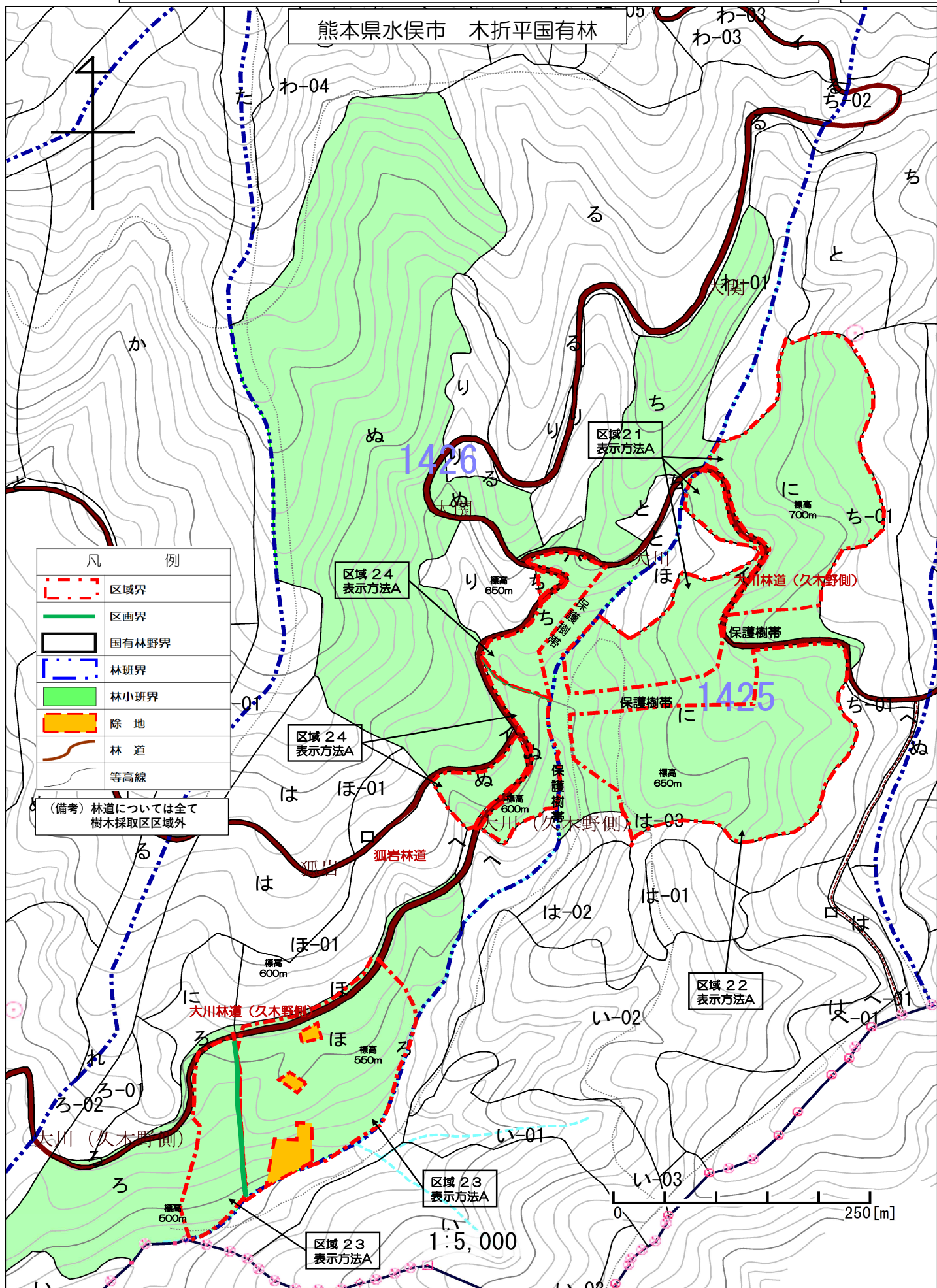
区域 19
表示方法C

凡	例
	区域界
	国有林野界
	林班界
	林小班界
	林道
	等高線

(備考) 林道については全て樹木採取区区域外

0 250 [m]

1:5,000



凡 例	
	区域界
	区画界
	国有林野界
	林班界
	林小班界
	除 地
	林 道
	等高線
(備考) 林道については全て樹木採取区区域外	

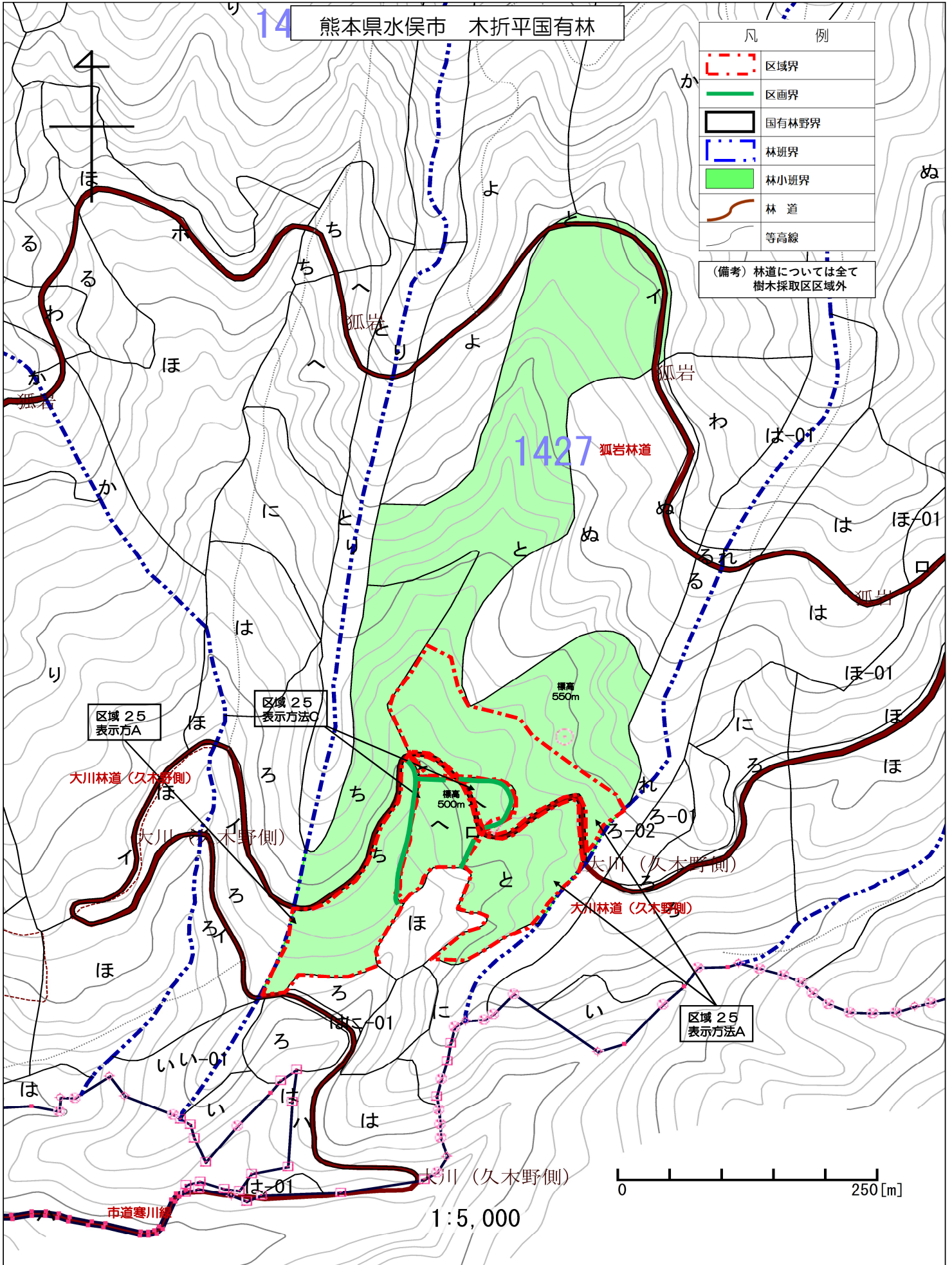
0 250 [m]

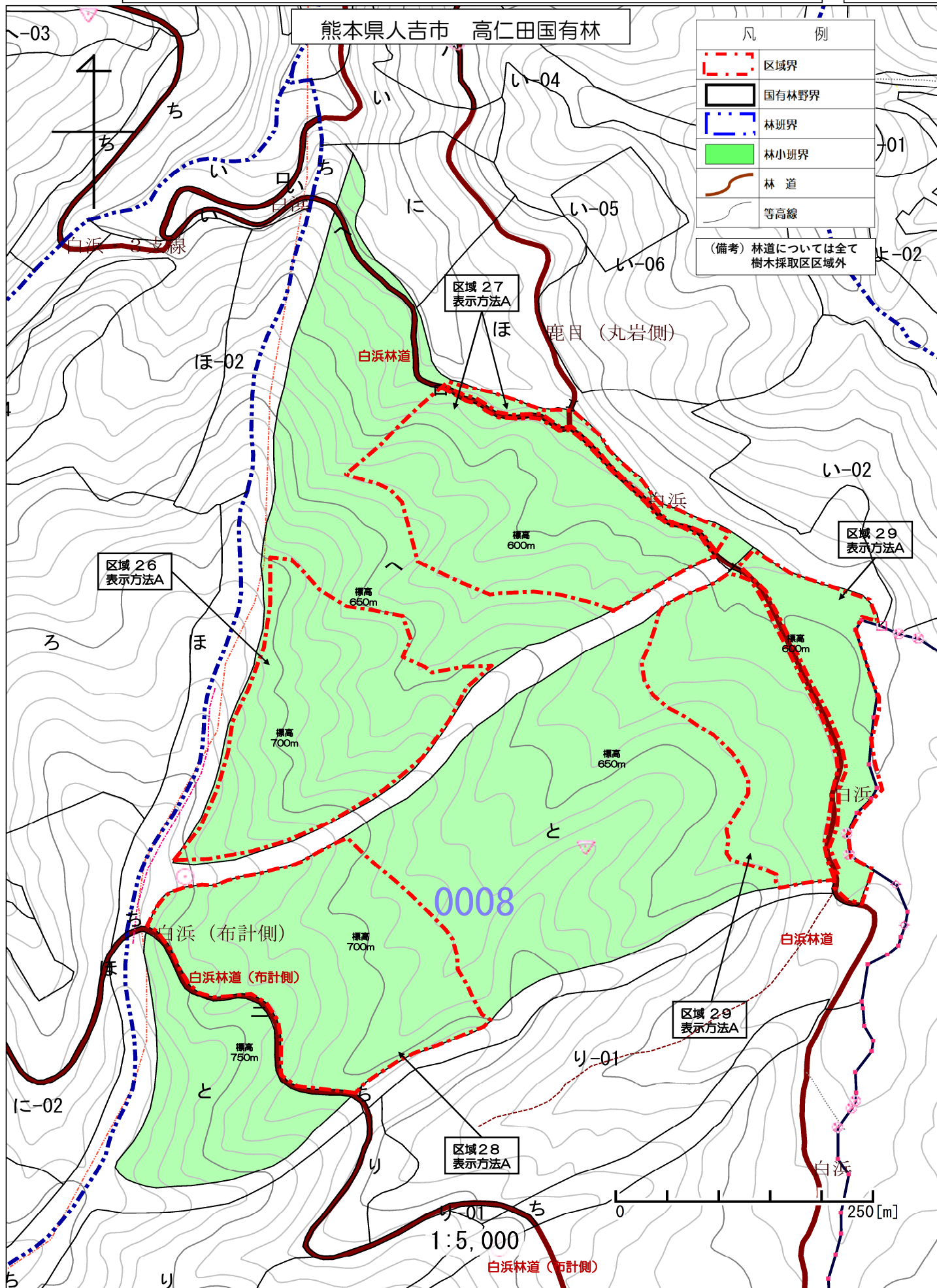
1:5,000

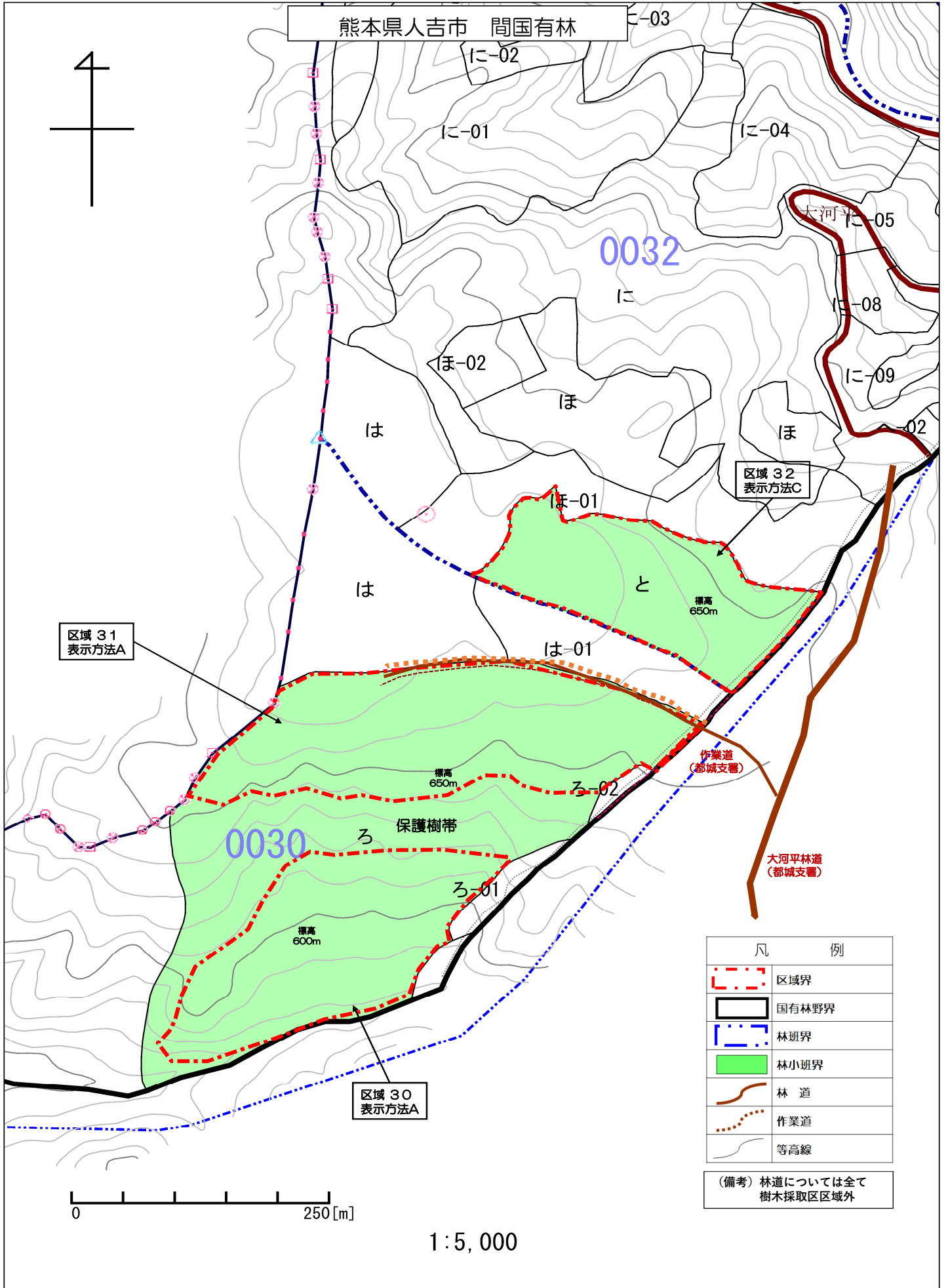
14 熊本県水俣市 木折平国有林

凡	例
	区域界
	区画界
	国有林野界
	林班界
	林小班界
	林道
	等高線

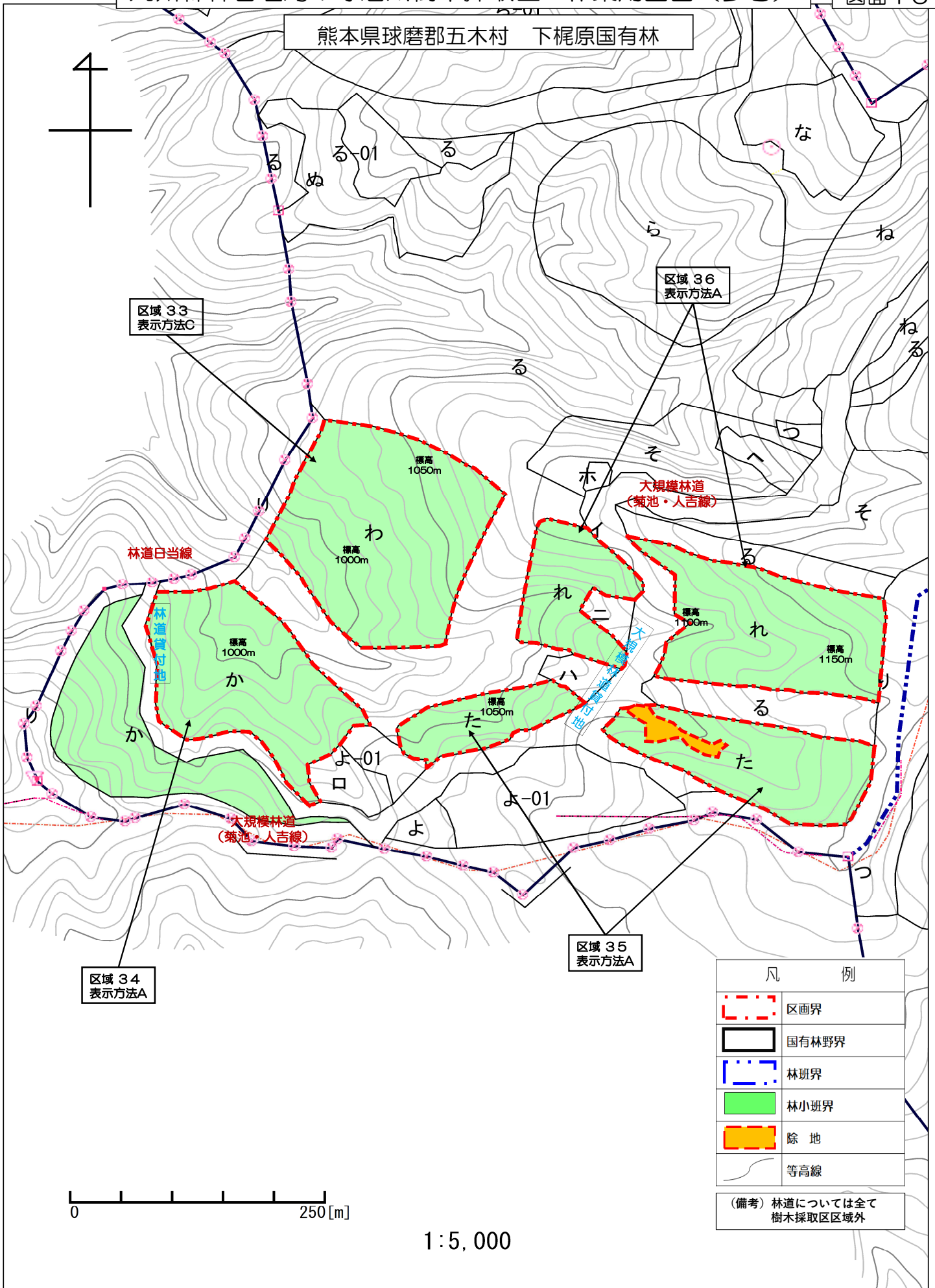
(備考) 林道については全て樹木採取区区域外







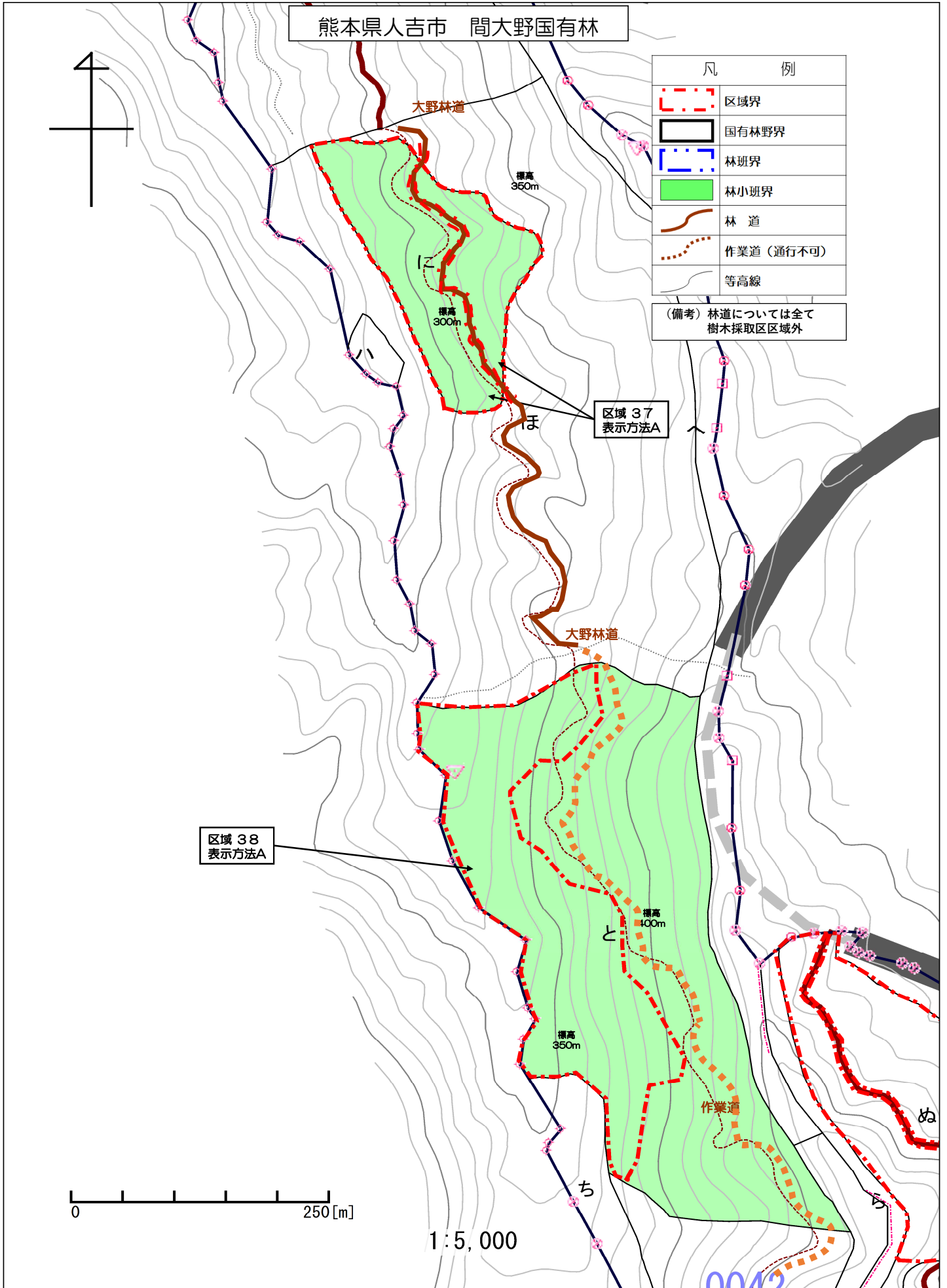
熊本県球磨郡五木村 下梶原国有林

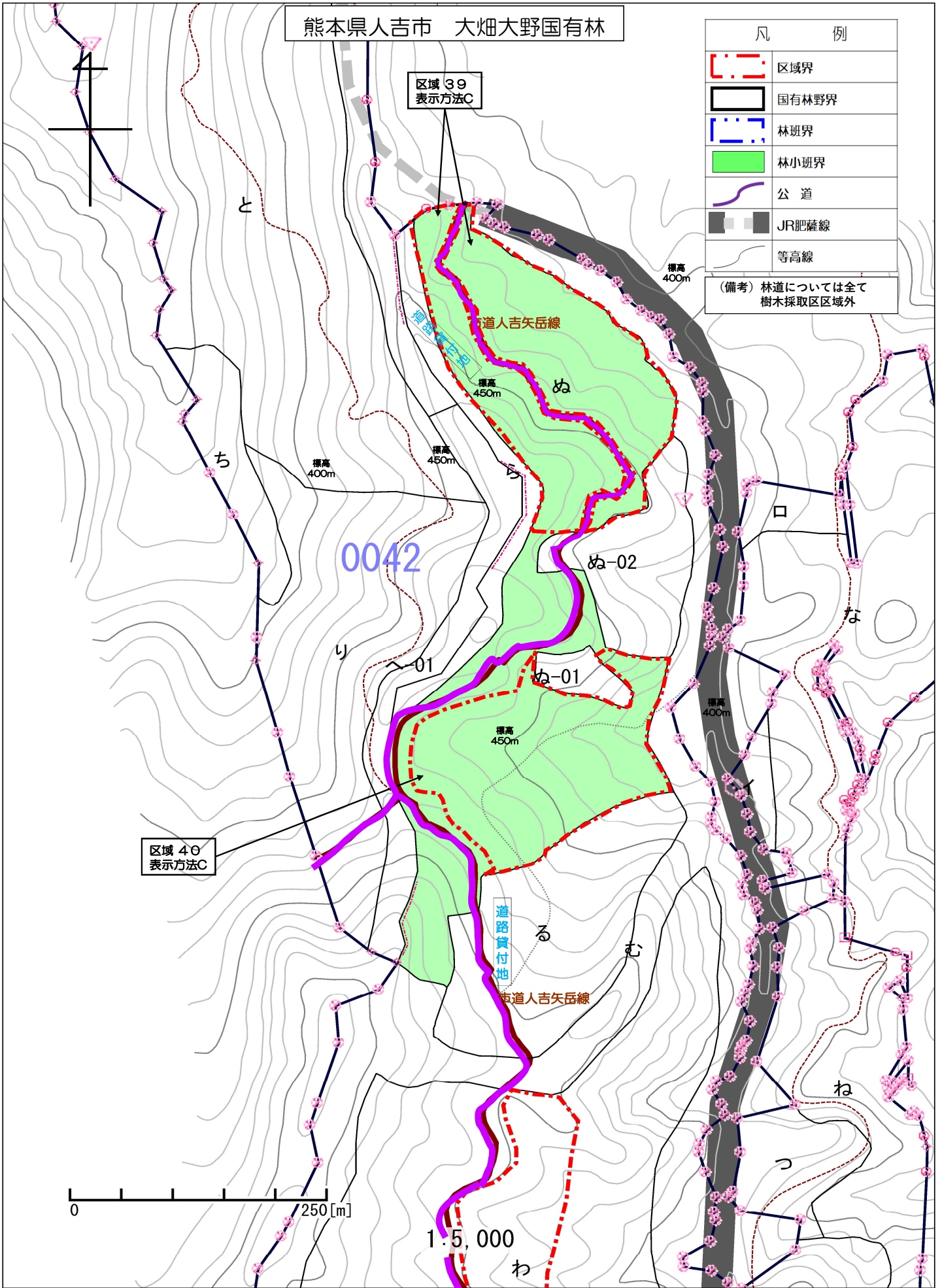


凡 例	
	区画界
	国有林野界
	林班界
	林小班界
	除 地
	等高線

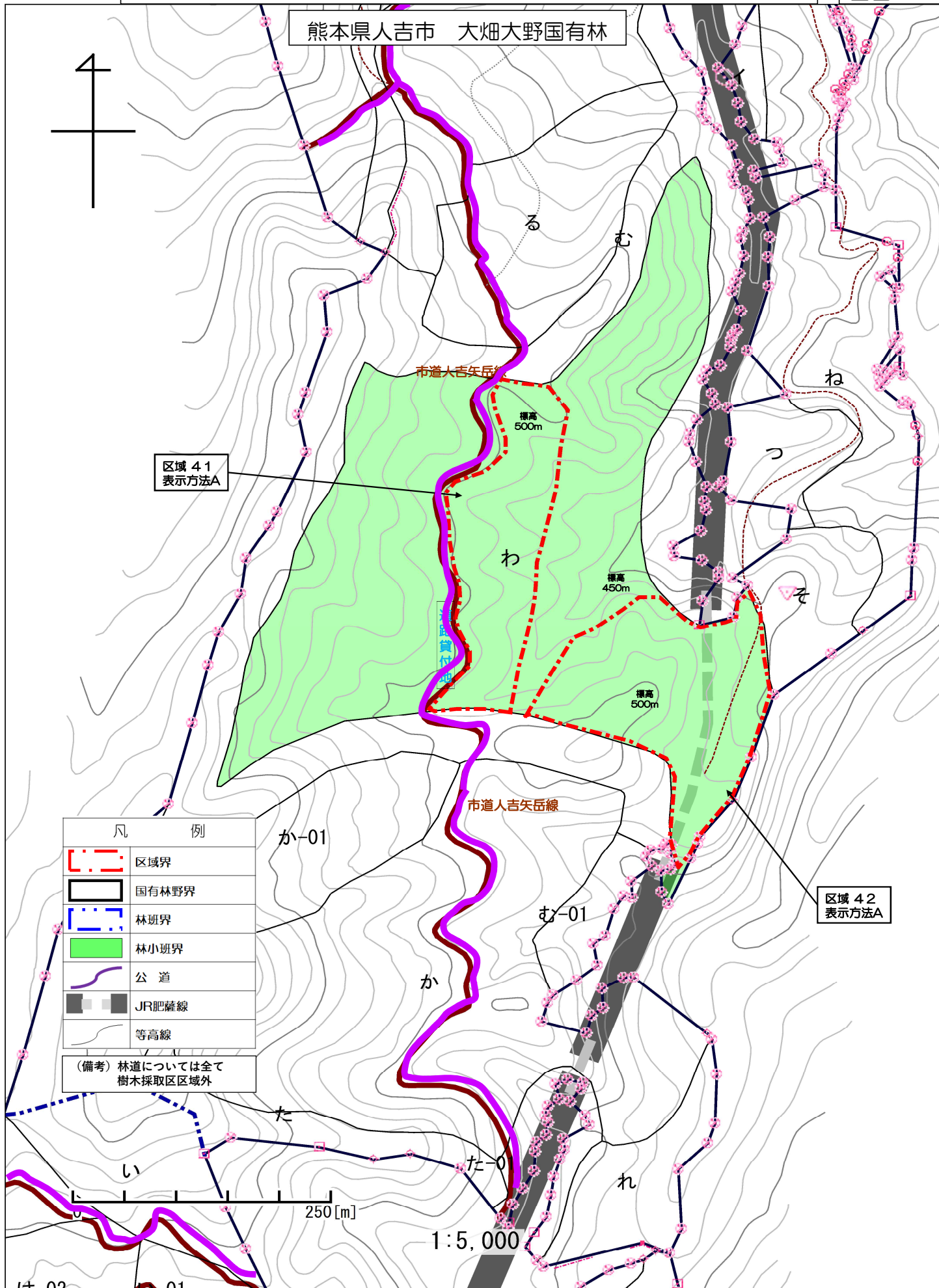
(備考) 林道については全て 樹木採取区区域外

1:5,000





熊本県人吉市 大畑大野国有林



区域 41
表示方法A

区域 42
表示方法A

凡 例	
	区域界
	国有林野界
	林班界
	林小班界
	公道
	JR肥薩線
	等高線

(備考) 林道については全て樹木採取区区域外

か-01

む-01

か

た

い

1:5,000

250[m]

た-0

れ

は-02

01

