

## 九州1 球磨川樹木採取区の所在地(変更後)

九州1 球磨川樹木採取区の所在地は、以下の樹木採取区区域一覧表に示すとおりとする。

樹木採取区区域一覧表

都道府県名、市町村名、国有林野名等	区域番号	所在地	備 考			
			林班	小班	その他	
熊本県人吉市西浦国有林	区域7	区域位置図及び区域図のとおり	12	ほ(一部)	区域位置図及び区域図のとおり	
熊本県人吉市高仁田国有林	区域10		22	と(一部)	区域位置図及び区域図のとおり	
熊本県葦北郡芦北町国見国有林	区域12		22	よ(一部)	区域位置図及び区域図のとおり	
	区域13		1455	い(一部)	区域位置図及び区域図のとおり	
	区域14		1455	い1		
			1456	ち(一部)	区域位置図及び区域図のとおり	
	区域15		1456	ち(一部)	区域位置図及び区域図のとおり	
			1456	わ(一部)	区域位置図及び区域図のとおり	
区域16	1456		わ1(一部)	区域位置図及び区域図のとおり		
熊本県水俣市木折平国有林	区域17		1456	わ2		
			1427	と(一部)	区域位置図及び区域図のとおり	
	区域18		1427	ぬ(一部)	区域位置図及び区域図のとおり	
			1428	に(一部)	区域位置図及び区域図のとおり	
	区域19		1428	ほ(一部)	区域位置図及び区域図のとおり	
			1428	へ		
熊本県葦北郡芦北町国見国有林	区域20		1455	ろ		
熊本県水俣市木折平国有林	区域21		1455	は(一部)	区域位置図及び区域図のとおり	
	区域22		1425	に(一部)	区域位置図及び区域図のとおり	
			1425	に(一部)	区域位置図及び区域図のとおり	
	区域23		1426	ろ(一部)	区域位置図及び区域図のとおり	
			1426	ほ(一部)	区域位置図及び区域図のとおり	
	区域24		1426	ち(一部)	区域位置図及び区域図のとおり	
			1426	ぬ(一部)	区域位置図及び区域図のとおり	
	区域25		1427	へ		
1427			と(一部)	区域位置図及び区域図のとおり		
熊本県人吉市間国有林	区域30		1427	ち(一部)	区域位置図及び区域図のとおり	
	区域31		30	ろ(一部)	区域位置図及び区域図のとおり	
	区域32	30	ろ(一部)	区域位置図及び区域図のとおり		
熊本県球磨郡五木村下梶原国有林	区域33	32	と			
	区域34	2069	わ			
	区域35	2069	か(一部)	区域位置図及び区域図のとおり		
		2069	た(一部)	区域位置図及び区域図のとおり		
	区域36	2069	れ(一部)	区域位置図及び区域図のとおり		
		42	に(一部)	区域位置図及び区域図のとおり		
熊本県人吉市間大野国有林	区域37	42	と(一部)	区域位置図及び区域図のとおり		
熊本県人吉市大畑大野国有林	区域38	42	ぬ(一部)	区域位置図及び区域図のとおり		
	区域39	42	ぬ(一部)	区域位置図及び区域図のとおり		
	区域40	42	ぬ(一部)	区域位置図及び区域図のとおり		
	区域41	42	わ(一部)	区域位置図及び区域図のとおり		
	区域42	42	わ(一部)	区域位置図及び区域図のとおり		
熊本県人吉市西浦国有林	区域43	15	に(一部)	区域位置図及び区域図のとおり		
	区域44	15	へ			
	区域45	15	と(一部)	区域位置図及び区域図のとおり		
	区域46	15	と(一部)	区域位置図及び区域図のとおり		
	区域47	15	と1(一部)	区域位置図及び区域図のとおり		

備考：林班名、小班名は平成29年3月31日時点のものであり、所在を特定しない。

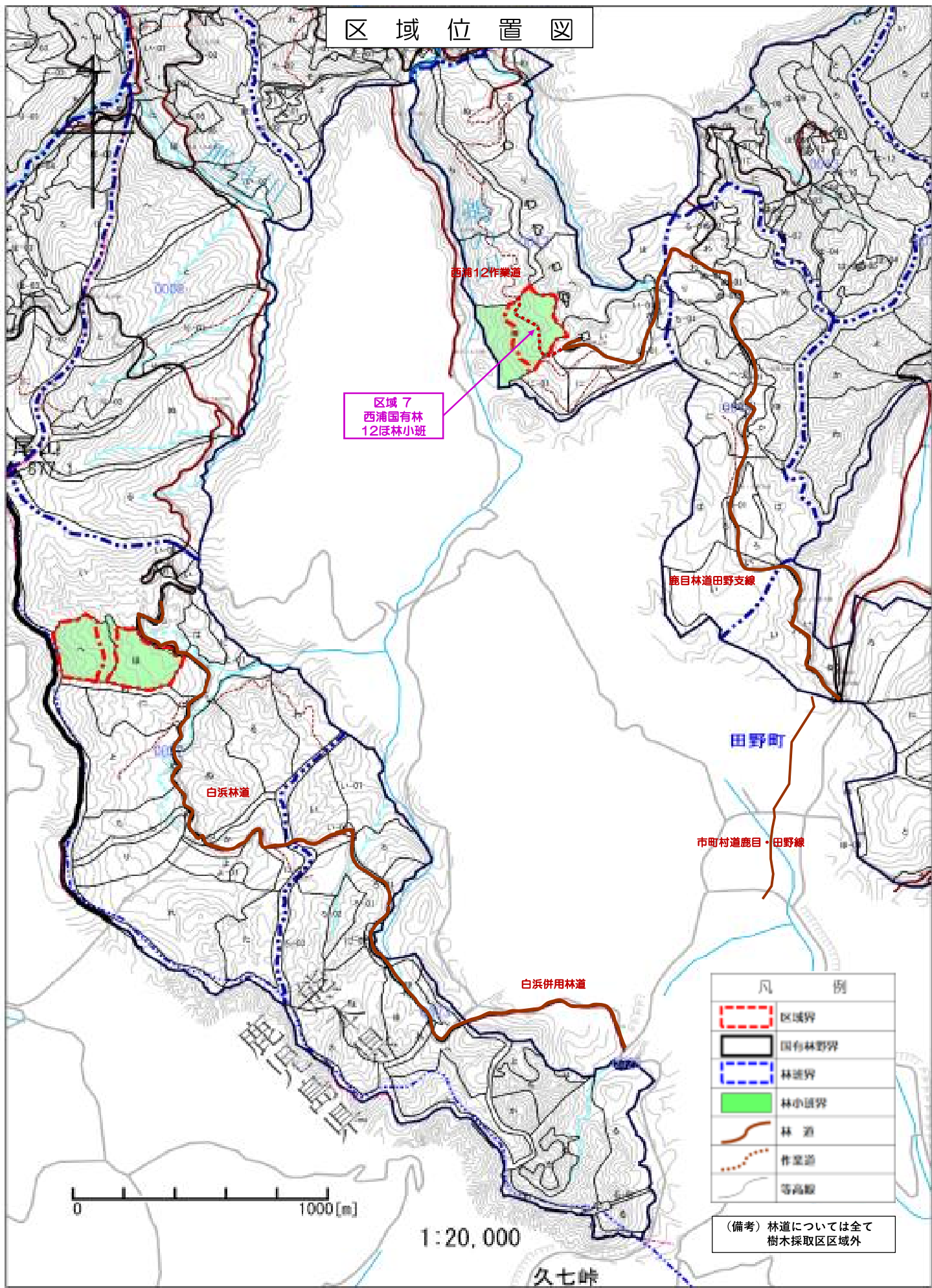
## 九州1球磨川樹木採取区 図面一覧表（変更後）

図面番号	区 分	対象とする区域番号	備 考
2	区域位置図	区域7	20,000分の1図面
3		区域10,12	
4		区域13,14,15,16	
5		区域17,18,19,20	
6		区域21,22,23,24,25	
8		区域30,31,32	
9		区域33,34,35,36	
10		区域37,38,39,40,41,42	
11		区域43,44,45,46,47	
3		区域図	
5	区域10		
6	区域12		
7	区域13		
8	区域14,15,16		
9	区域17,18		
10	区域19,20		
11	区域21,22,23,24		
12	区域25		
14	区域30,31,32		
15	区域33,34,35,36		
16	区域37,38		
17	区域39,40		
18	区域41,42		
19	区域43,44,45,46,47		

備考1：区域界の表示方法については、樹木採取権制度ガイドラインについて（令和2年4月1日付元林国第177号林野庁長官通知）で示された考え方に基づく。

備考2：区域界の表示方法Aについては、幅広テープで表示済み。なお、一部の林道等や風倒箇所の際についてはこれらを除く。

# 区域位置図

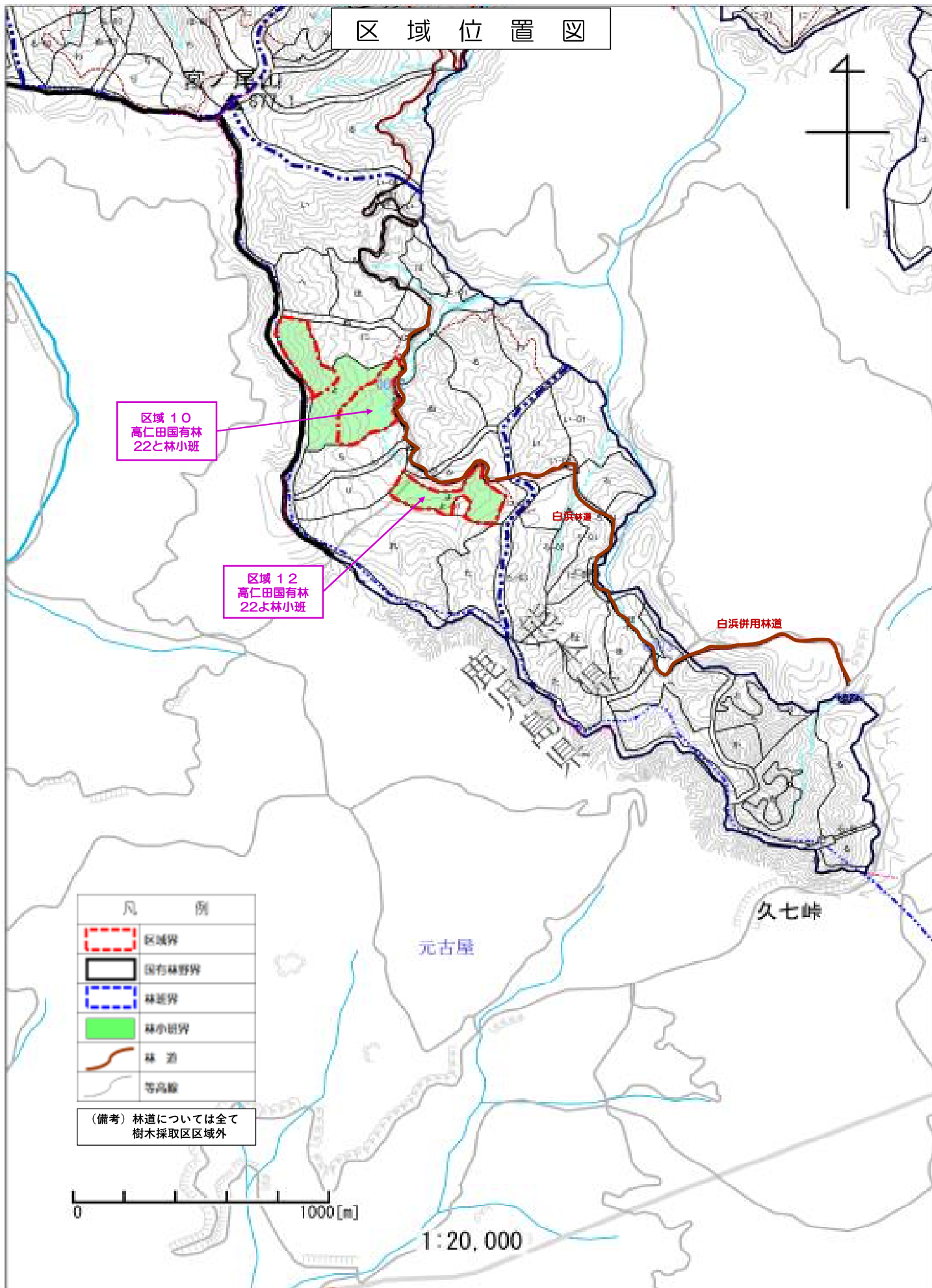


凡 例	
	区域界
	国有林野界
	林道界
	林小班界
	林 道
	作業道
	等高線

(備考) 林道については全て  
樹木採取区区域外

1:20,000

# 区域位置図



区域 10  
高仁田国有林  
22と林小班

区域 12  
高仁田国有林  
22よ林小班

白浜林道

白浜併用林道

元古屋

久七峠

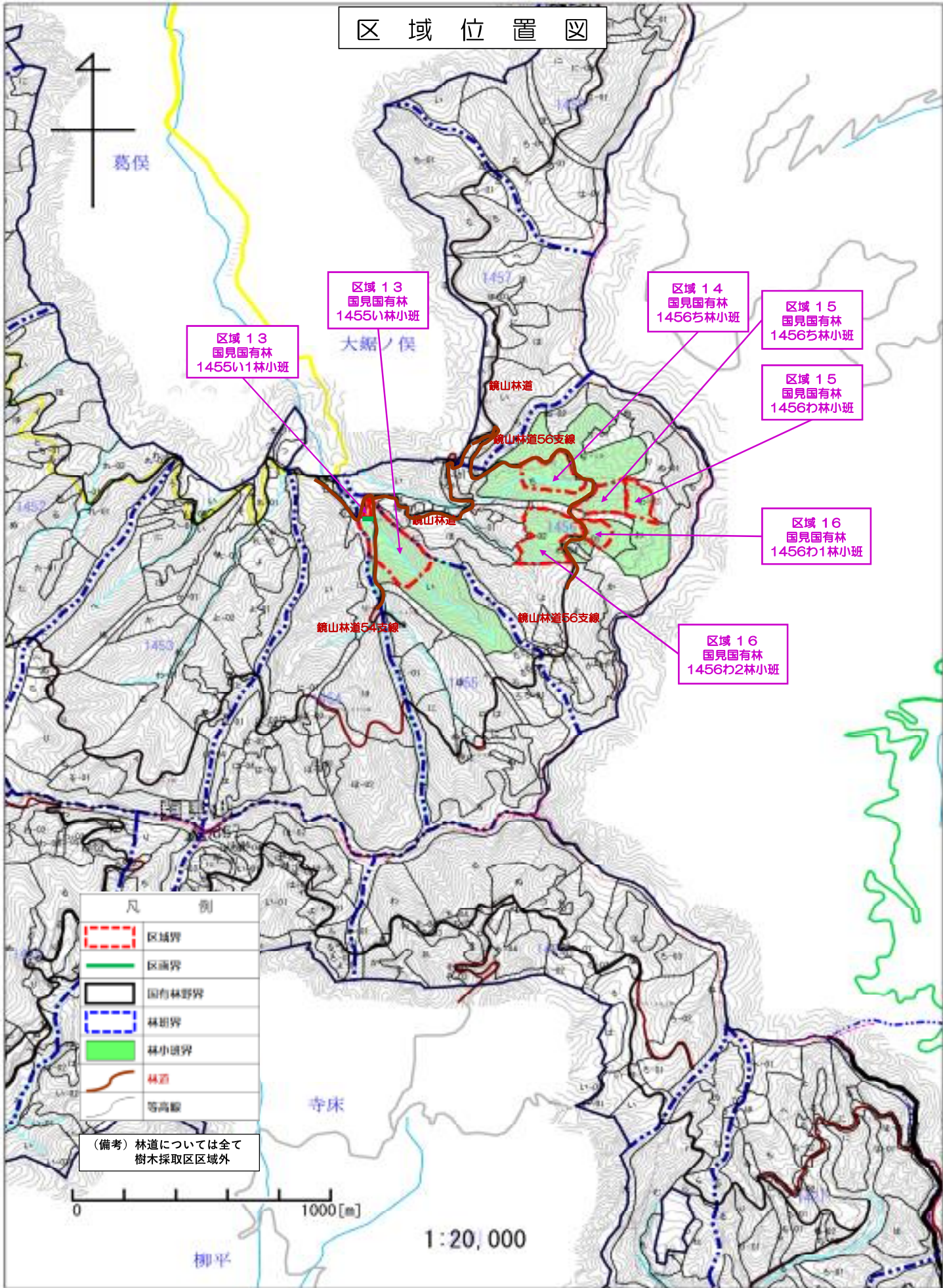
凡 例	
	区域界
	国有林野界
	林班界
	林小班界
	林道
	等高線

(備考) 林道については全て樹木採取区区域外

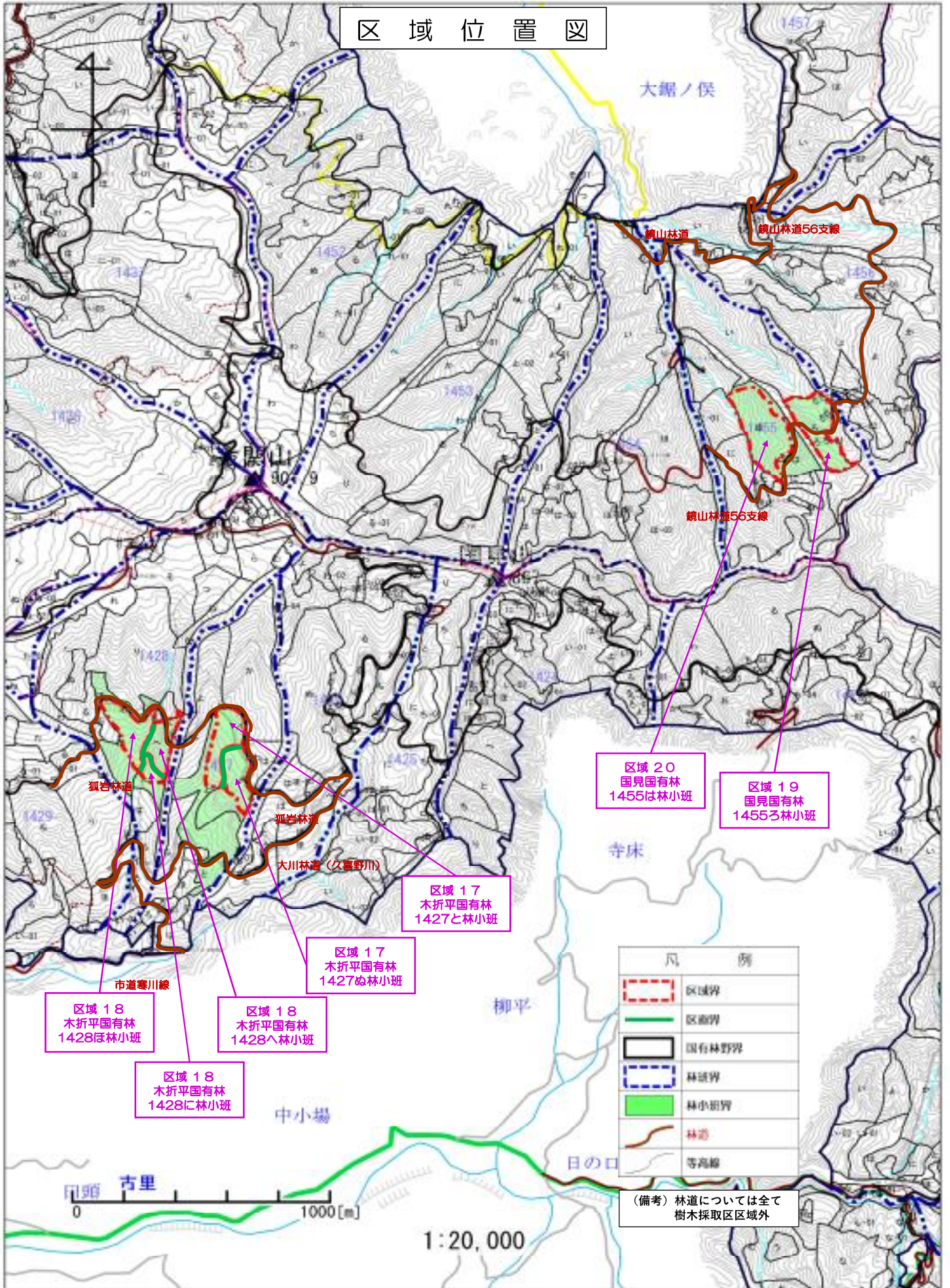
0 1000 [m]

1:20,000

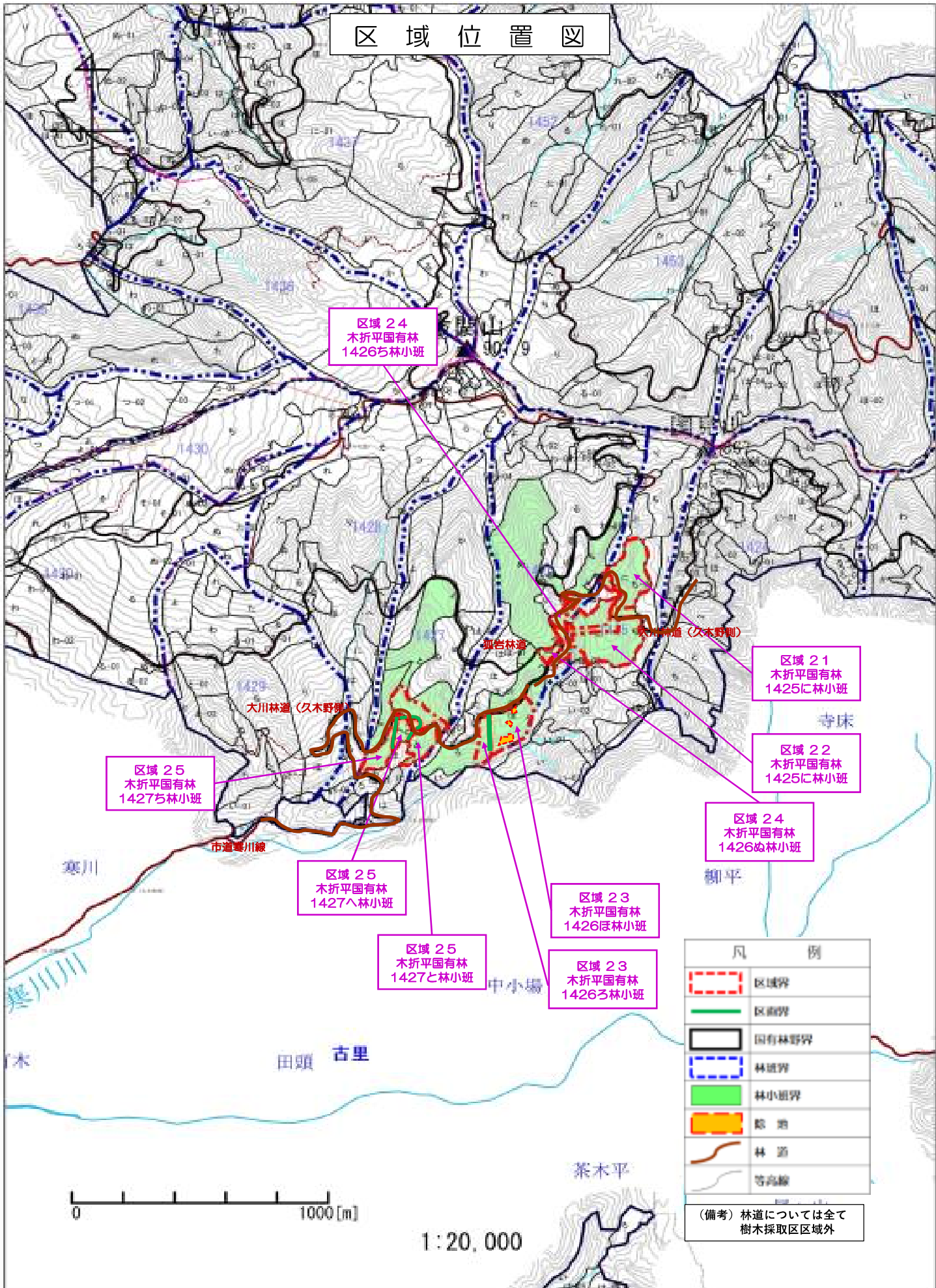
# 区域位置図



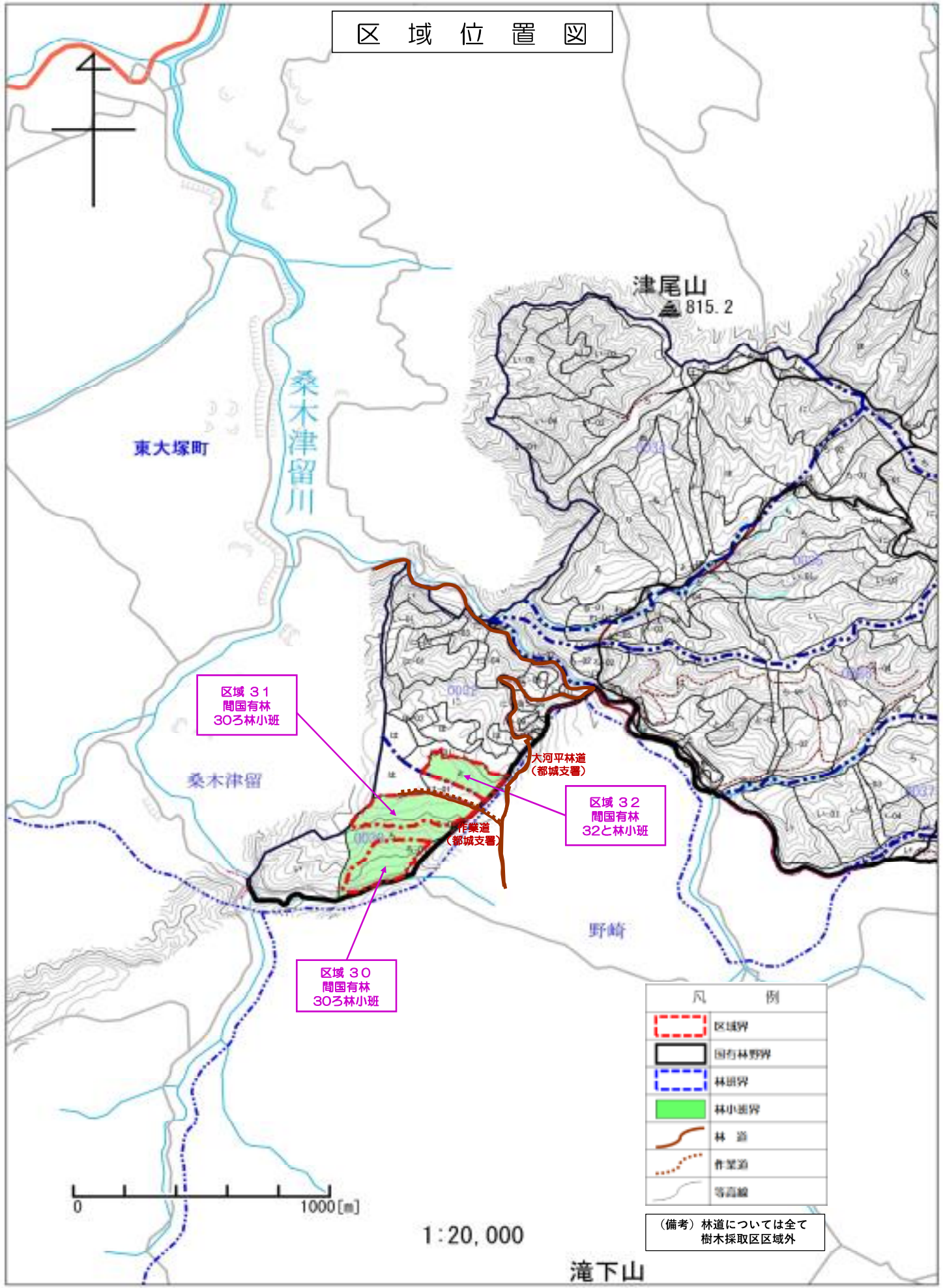
区域位置図



# 区域位置図

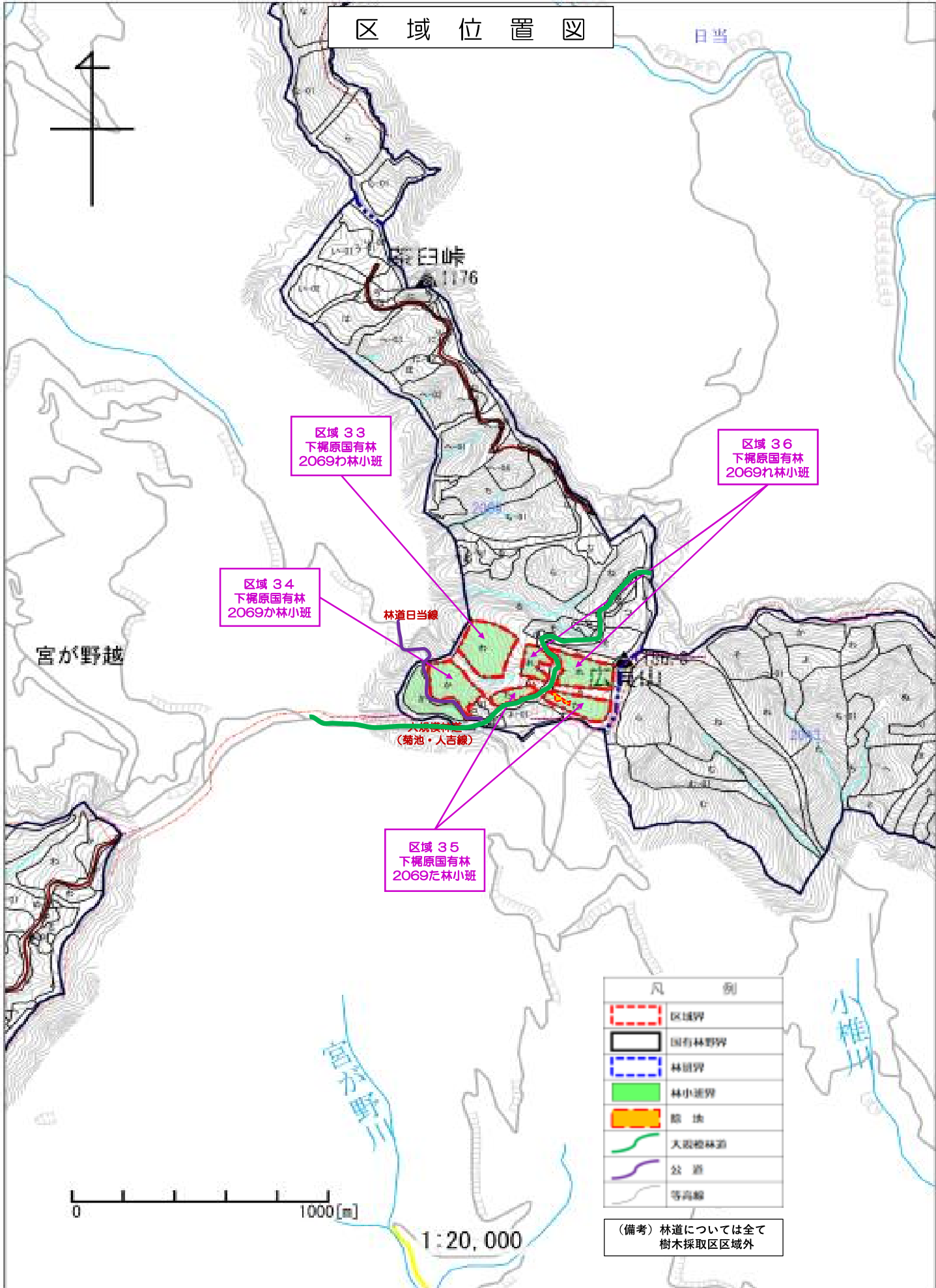


# 区域位置図

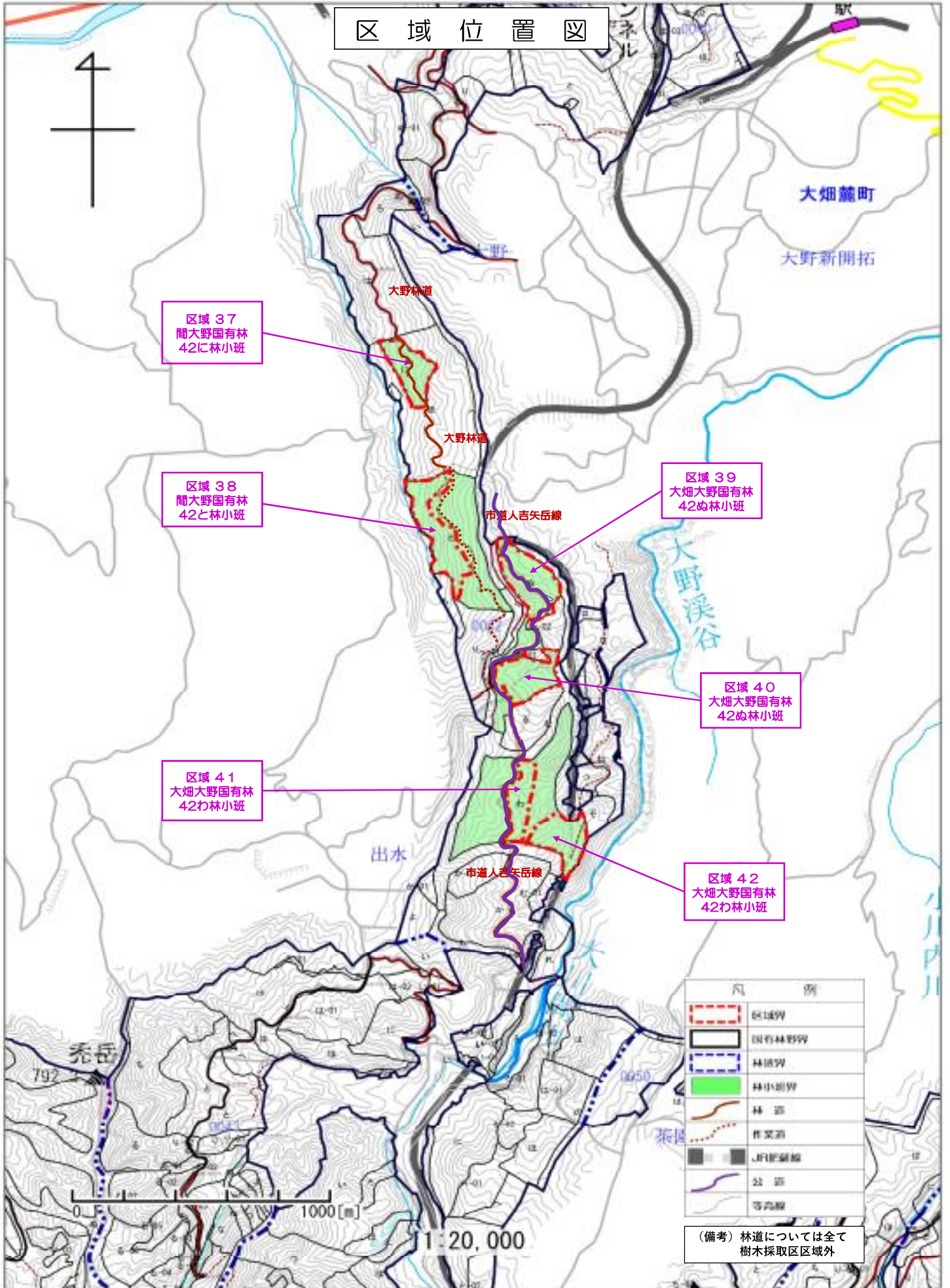


(備考) 林道については全て樹木採取区区域外

# 区域位置図



# 区域位置図



区域 37  
間大野国有林  
42に林小班

区域 38  
間大野国有林  
42に林小班

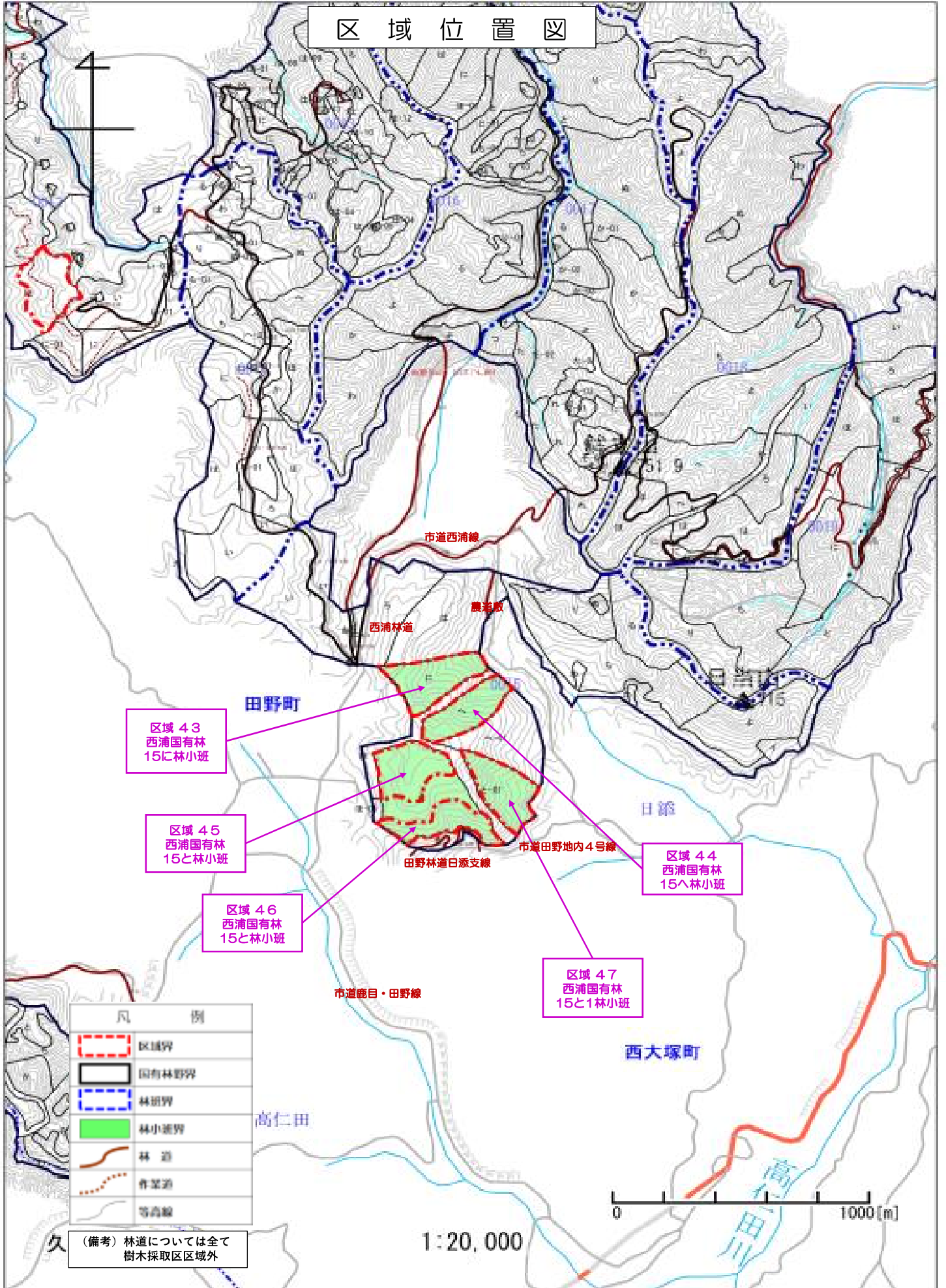
区域 41  
大畑大野国有林  
42に林小班

区域 39  
大畑大野国有林  
42に林小班

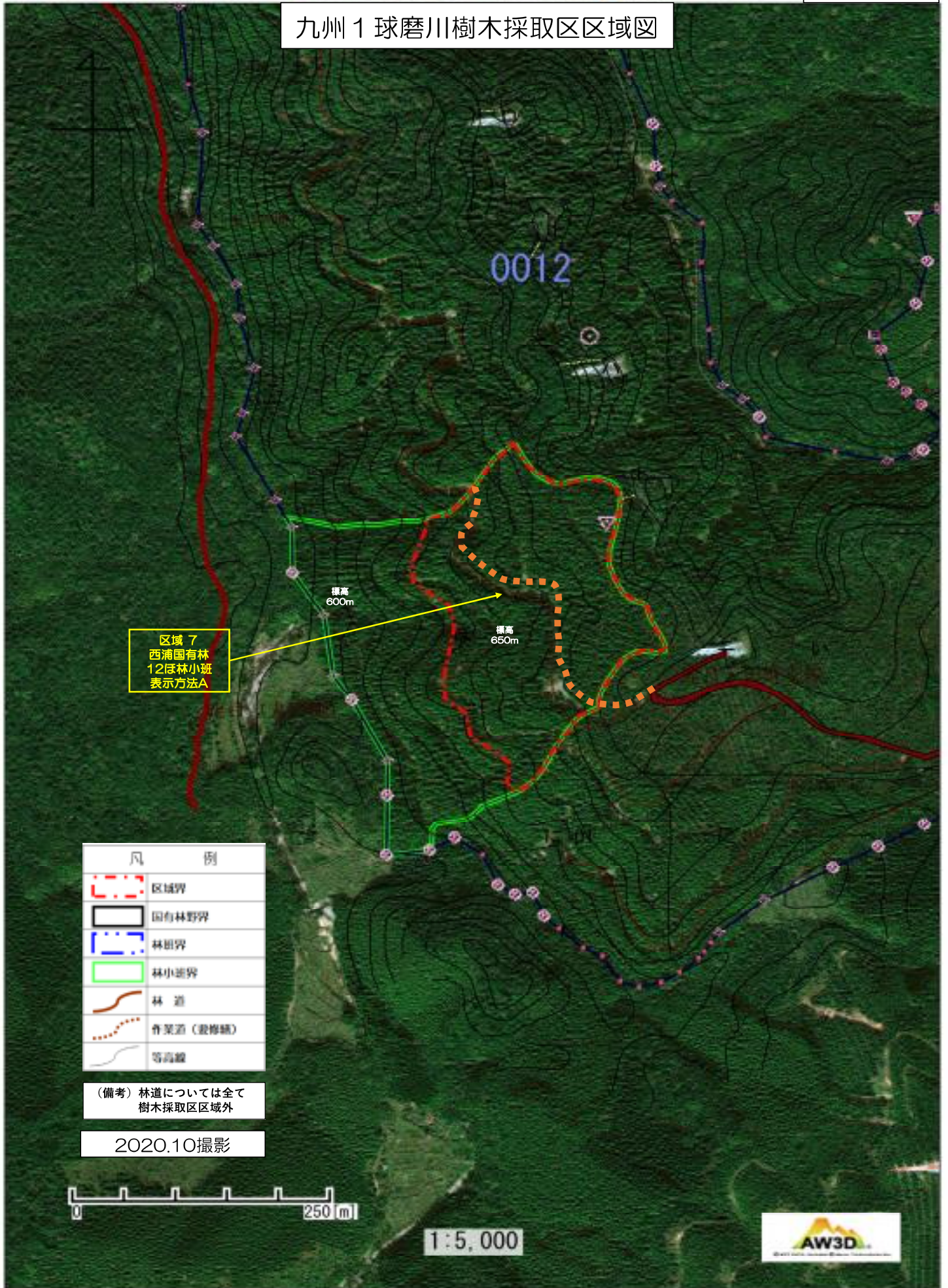
区域 40  
大畑大野国有林  
42に林小班

区域 42  
大畑大野国有林  
42に林小班

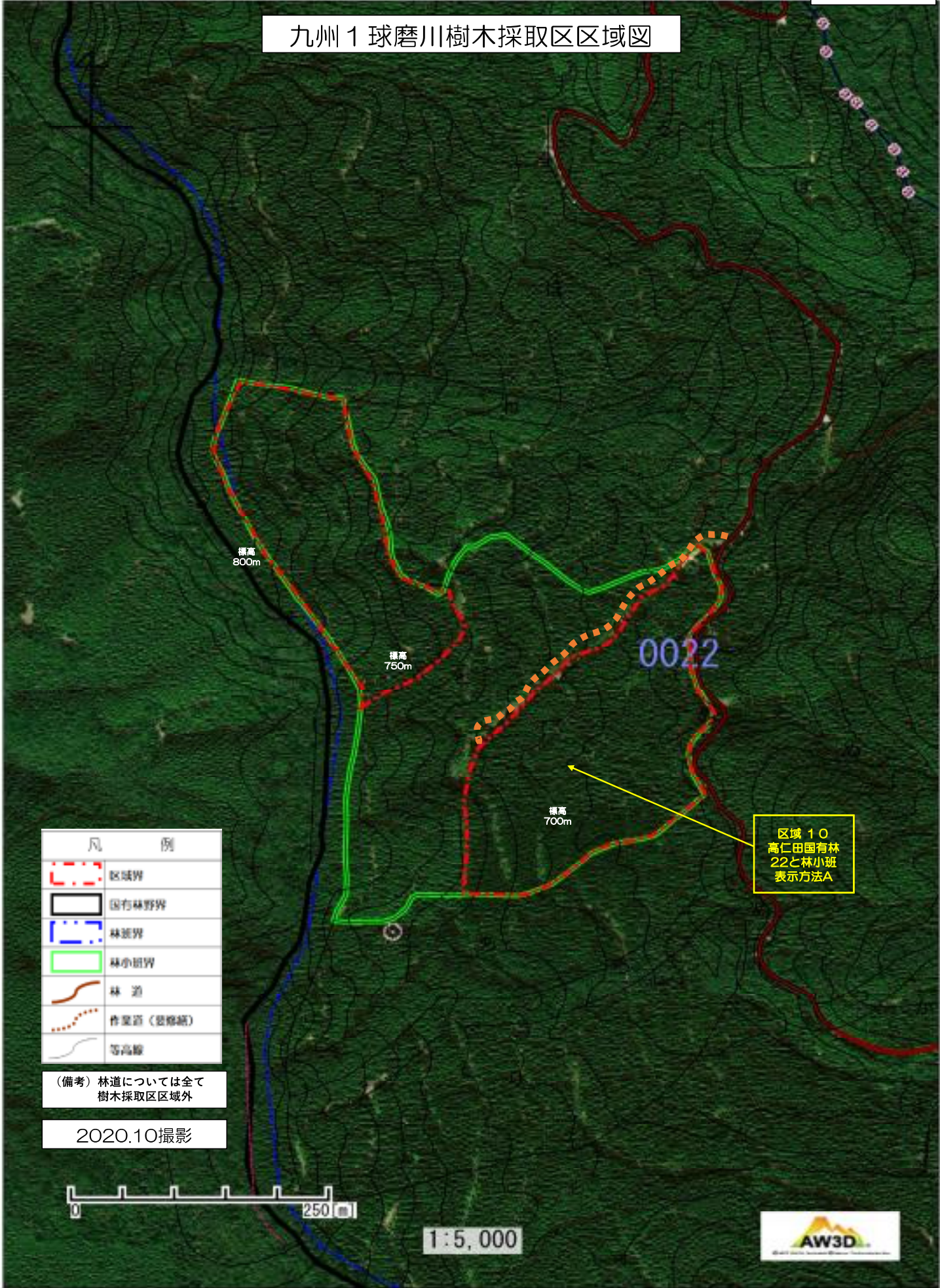
# 区域位置図



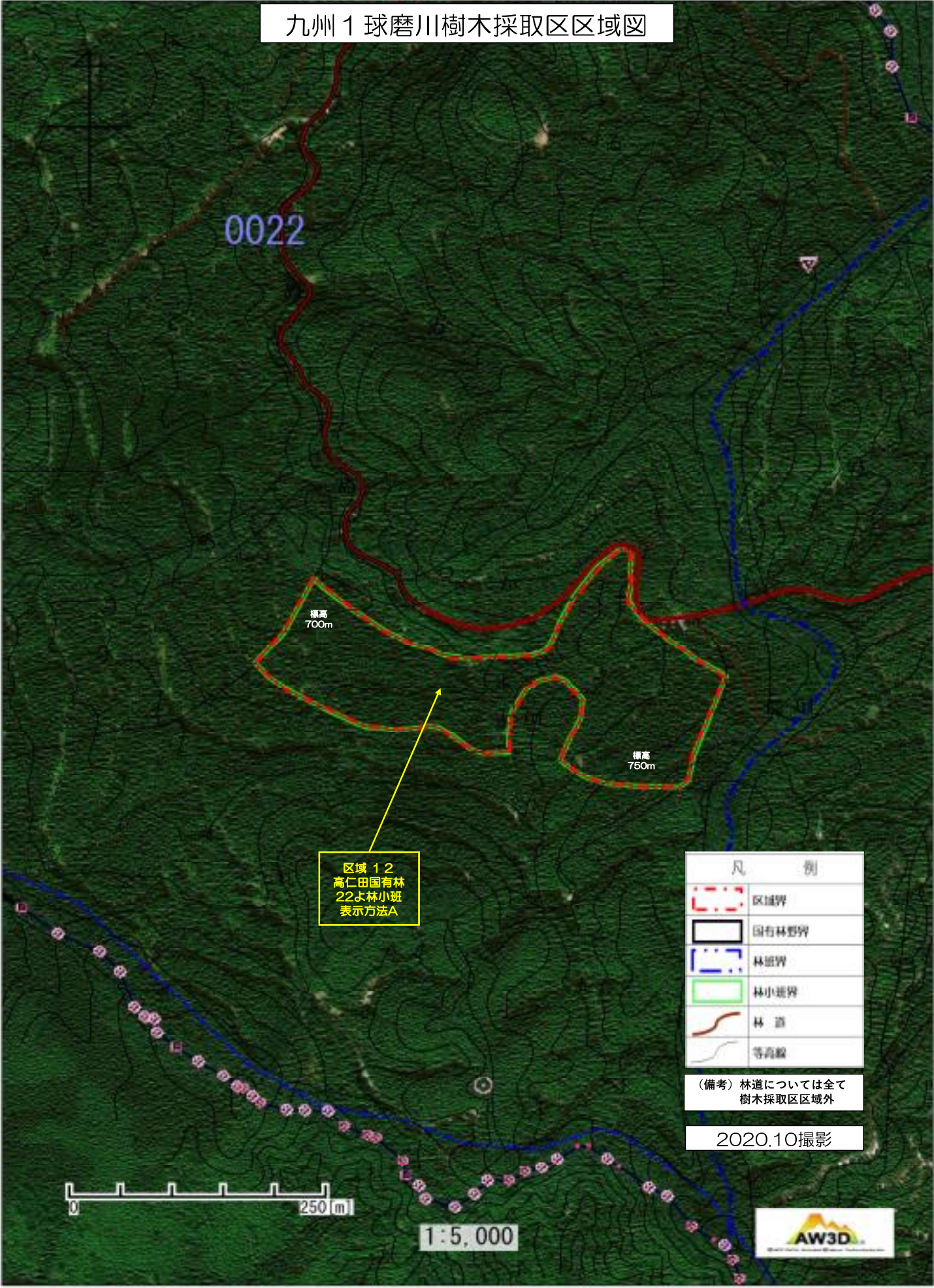
# 九州1 球磨川樹木採取区区域図



# 九州 1 球磨川樹木採取区区域図



# 九州1 球磨川樹木採取区区域図



区域 12  
高仁田国有林  
22よ林小班  
表示方法A

凡 例	
	区域界
	国有林野界
	林班界
	林小班界
	林 道
	等高線

(備考) 林道については全て  
樹木採取区区域外

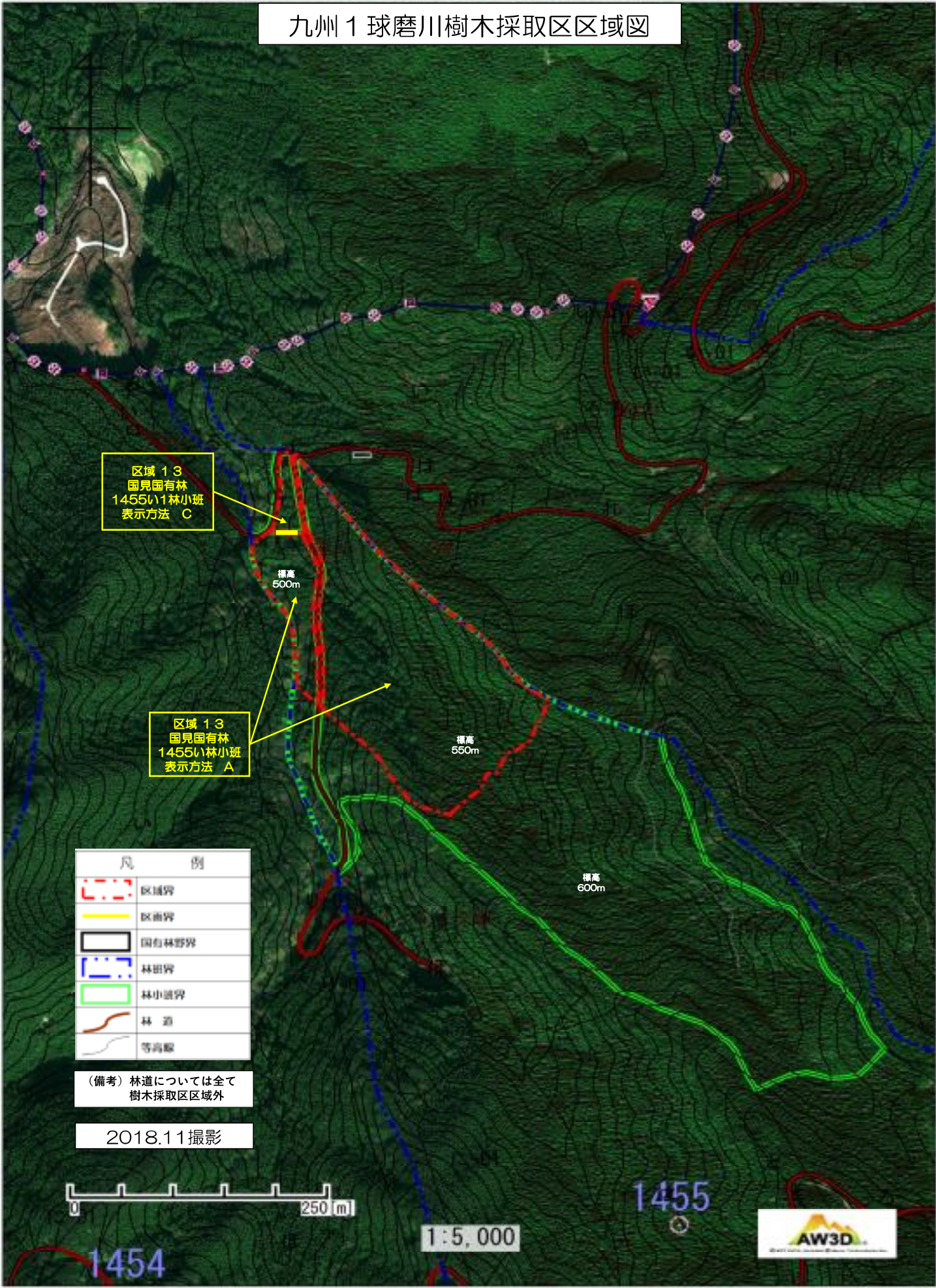
2020.10撮影



1:5,000



# 九州1 球磨川樹木採取区区域図



区域 13  
 国見国有林  
 1455い1林小班  
 表示方法 C

区域 13  
 国見国有林  
 1455い1林小班  
 表示方法 A

凡 例	
	区域界
	区画界
	国有林野界
	林田界
	林小班界
	林 道
	等高線

(備考) 林道については全て  
 樹木採取区区域外

2018.11撮影



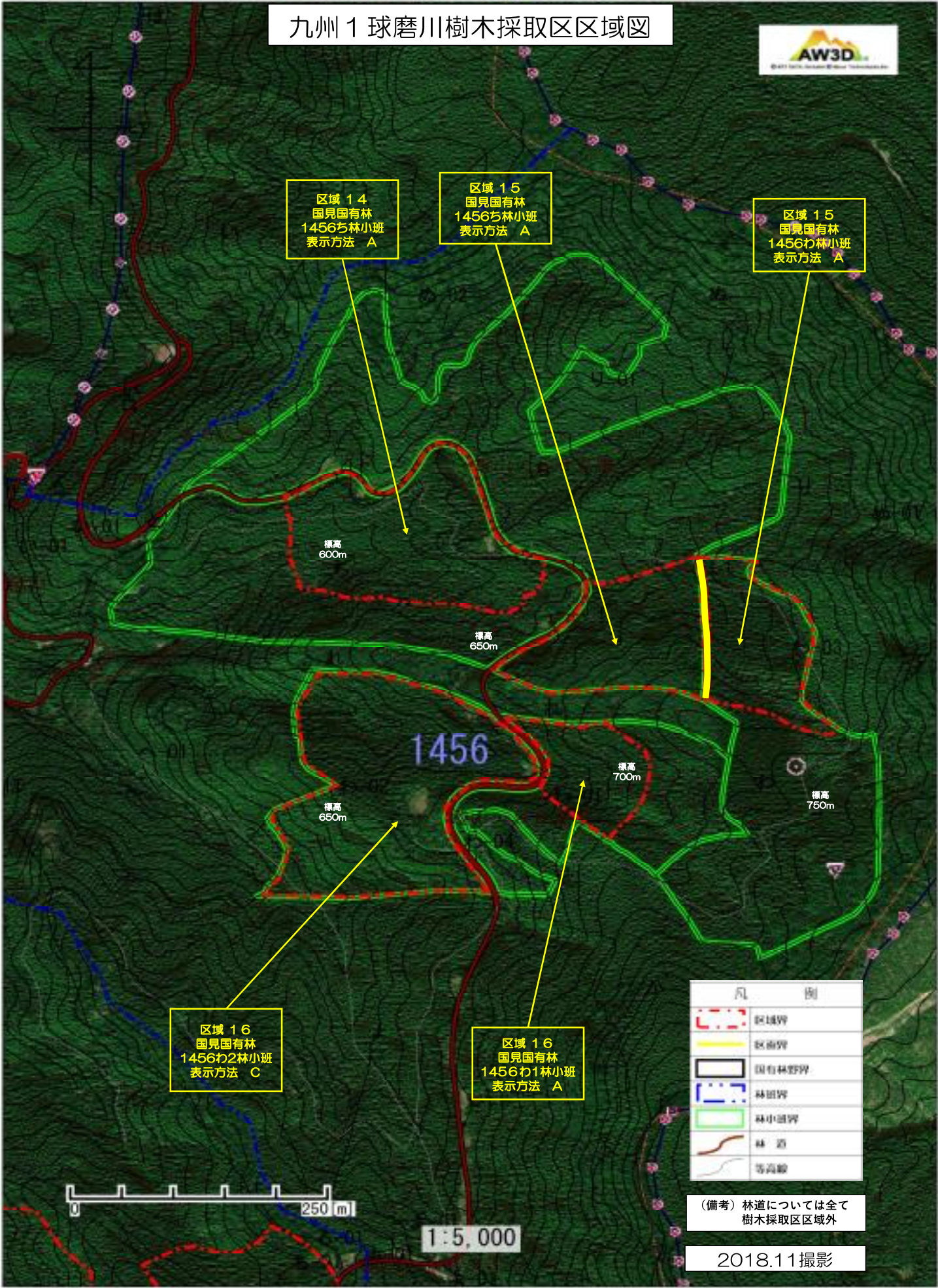
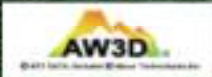
1:5,000

1454

1455



# 九州1 球磨川樹木採取区区域図



区域 14  
国見国有林  
1456ち林小班  
表示方法 A

区域 15  
国見国有林  
1456わ林小班  
表示方法 A

区域 15  
国見国有林  
1456わ林小班  
表示方法 A

標高 600m

標高 650m

標高 700m

標高 750m

1456

標高 650m

区域 16  
国見国有林  
1456わ2林小班  
表示方法 C

区域 16  
国見国有林  
1456わ1林小班  
表示方法 A

凡	例
	区域界
	区画界
	国有林野界
	林田界
	林小班界
	林道
	等高線

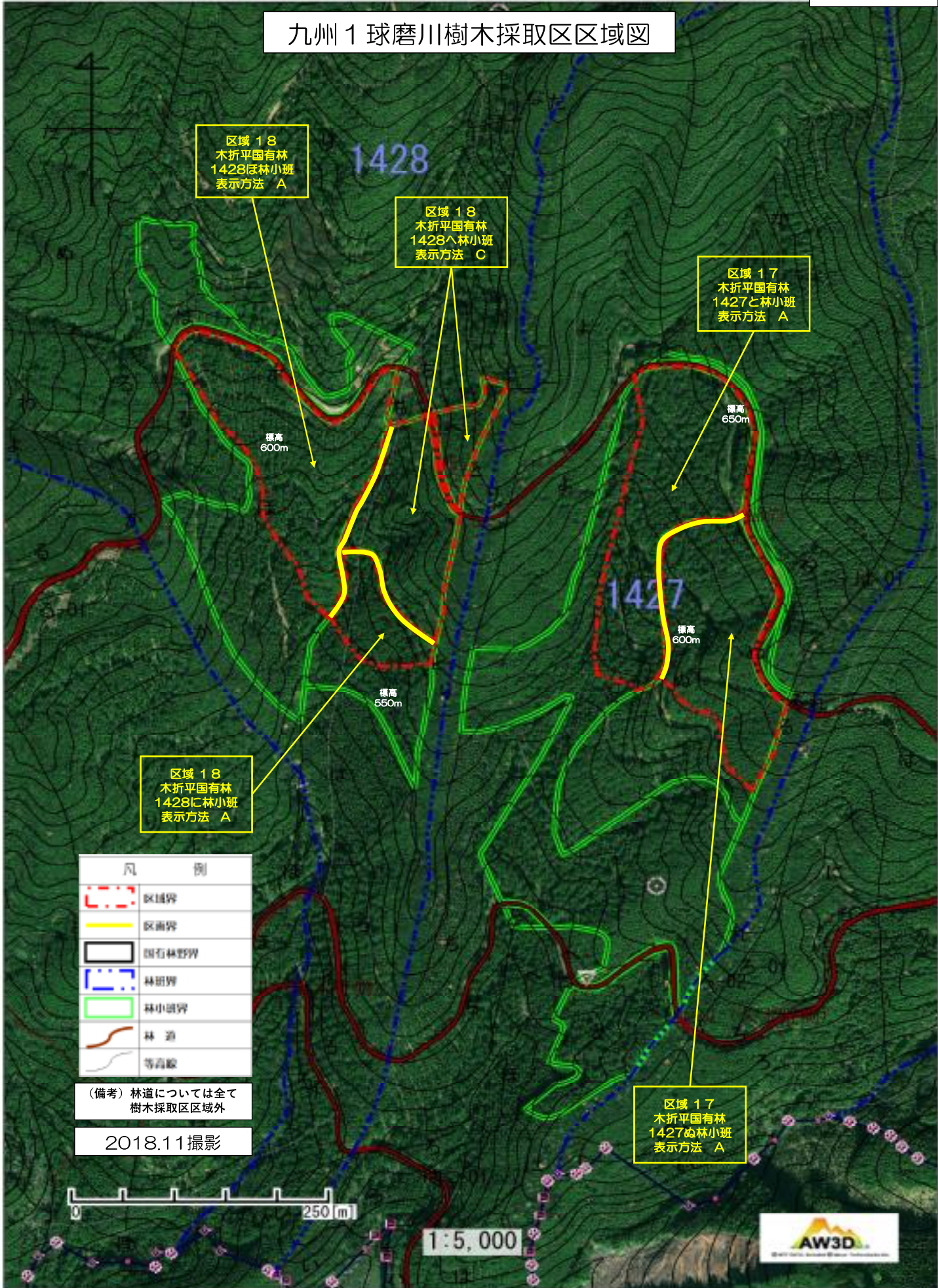
(備考) 林道については全て  
樹木採取区区域外

2018.11撮影

0 250 m

1:5,000

# 九州1 球磨川樹木採取区区域図



区域 18  
木折平国有林  
1428ほ林小班  
表示方法 A

区域 18  
木折平国有林  
1428^林小班  
表示方法 C

区域 17  
木折平国有林  
1427と林小班  
表示方法 A

区域 18  
木折平国有林  
1428に林小班  
表示方法 A

区域 17  
木折平国有林  
1427ぬ林小班  
表示方法 A

凡	例
	区域界
	区画界
	国有林野界
	林班界
	林小班界
	林道
	等高線

(備考) 林道については全て  
樹木採取区区域外

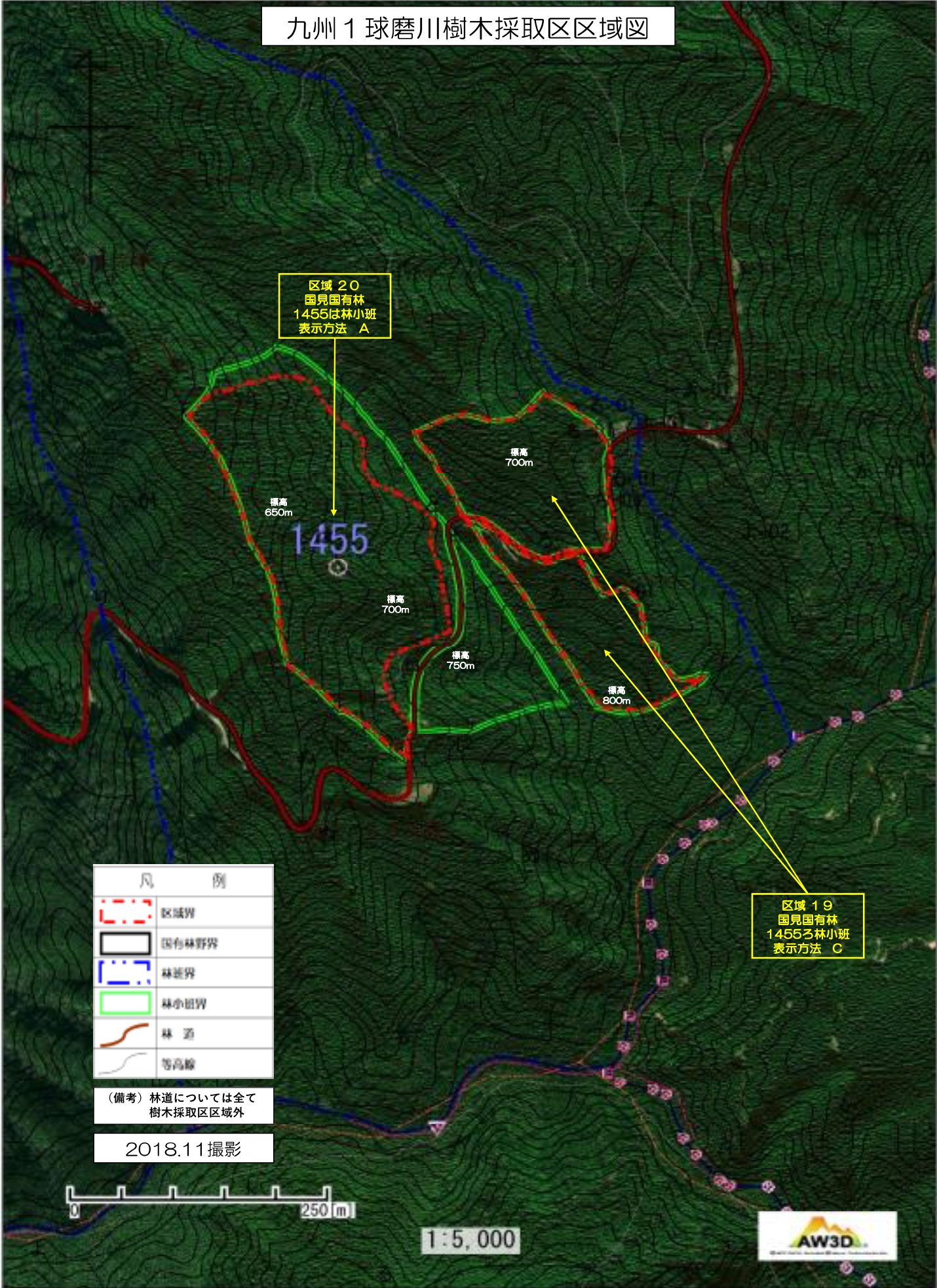
2018.11撮影



1:5,000



# 九州1 球磨川樹木採取区区域図



区域 20  
 国見国有林  
 1455林小班  
 表示方法 A

標高  
650m  
 1455

標高 700m

標高 700m

標高 750m

標高 800m

区域 19  
 国見国有林  
 1455林小班  
 表示方法 C

凡 例	
	区域界
	国有林野界
	林班界
	林小班界
	林 道
	等高線

(備考) 林道については全て  
 樹木採取区区域外

2018.11撮影



1:5,000

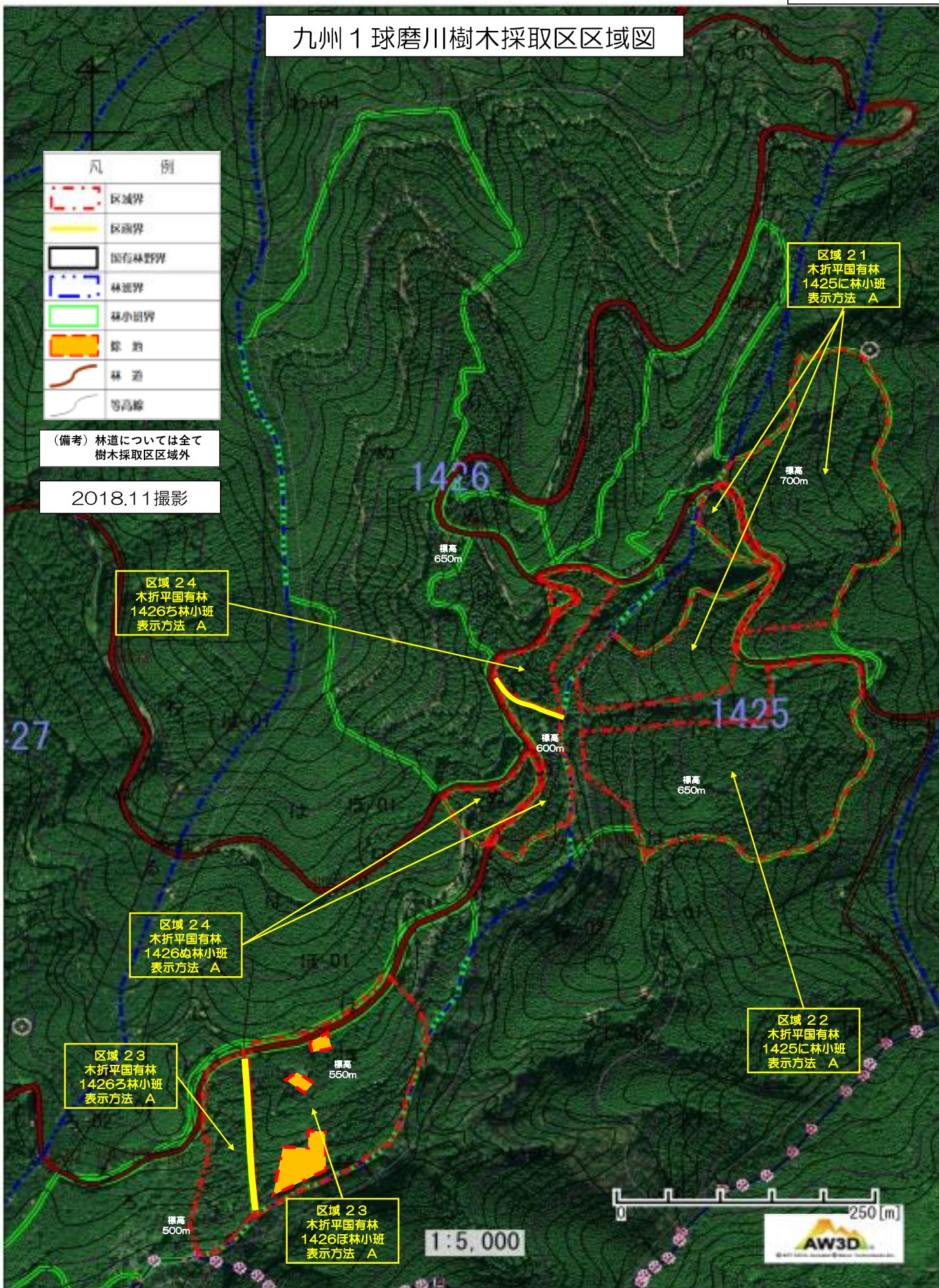


# 九州1 球磨川樹木採取区区域図

凡 例	
	区域界
	区画界
	国有林野界
	林道界
	林小班界
	採 割
	林 道
	等高線

(備考) 林道については全て  
樹木採取区区域外

2018.11撮影



区域 21  
木折平国有林  
1425に林小班  
表示方法 A

標高  
700m

1426

標高  
650m

区域 24  
木折平国有林  
1426ち林小班  
表示方法 A

標高  
600m

1425

標高  
650m

27

区域 24  
木折平国有林  
1426ぬ林小班  
表示方法 A

区域 22  
木折平国有林  
1425に林小班  
表示方法 A

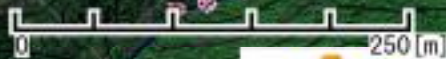
区域 23  
木折平国有林  
1426ろ林小班  
表示方法 A

標高  
550m

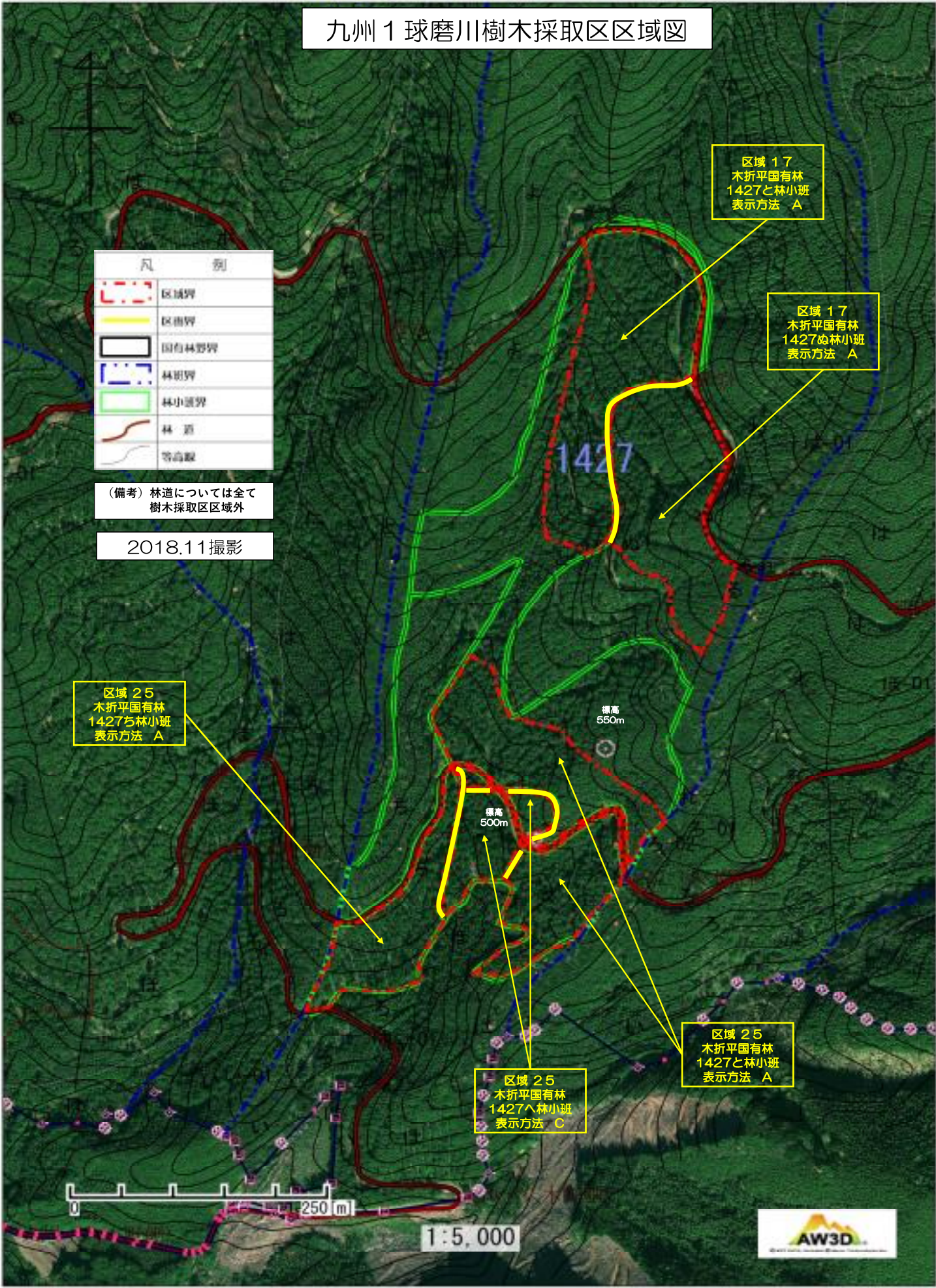
標高  
500m

区域 23  
木折平国有林  
1426ほ林小班  
表示方法 A

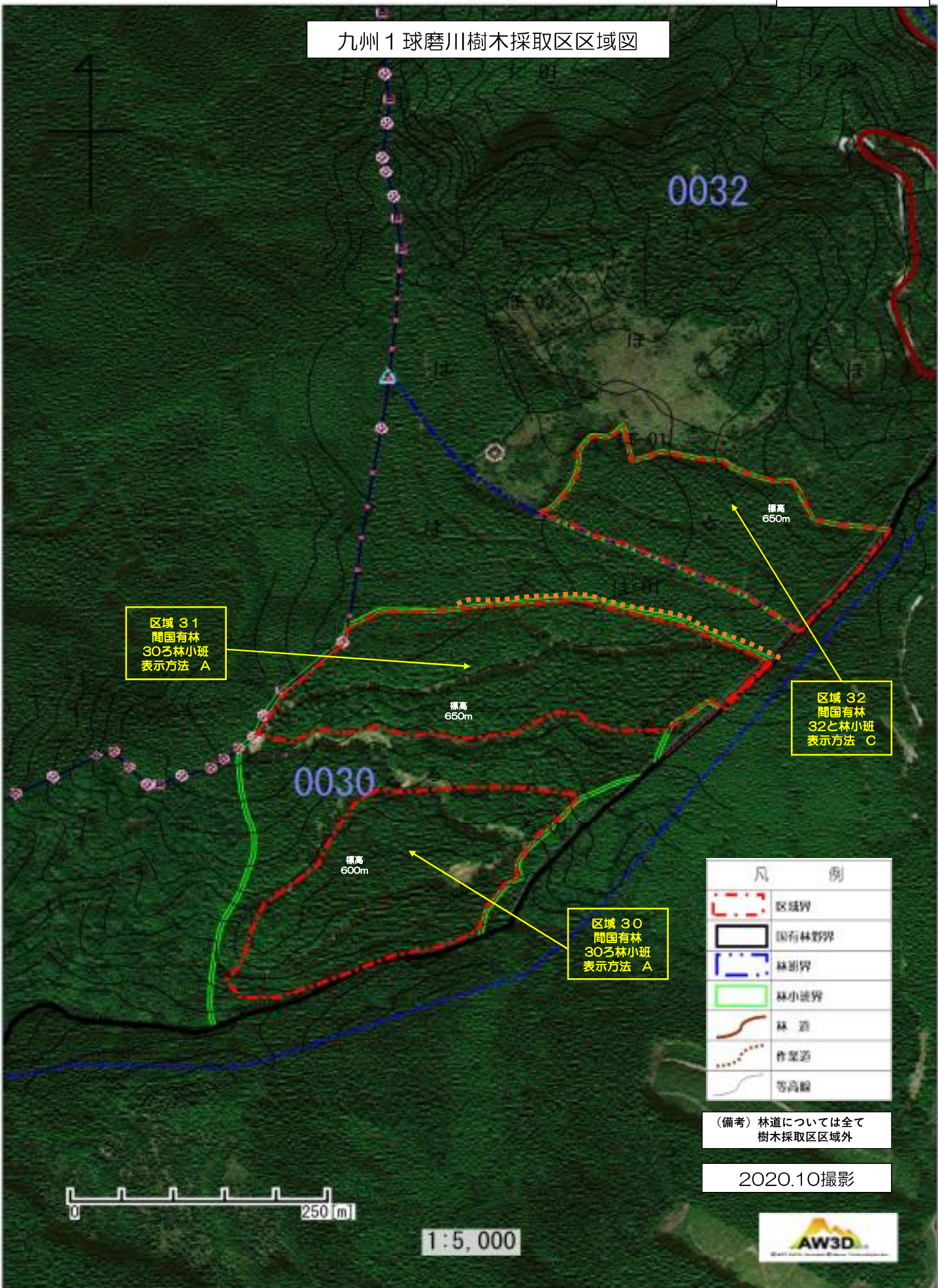
1:5,000



# 九州1 球磨川樹木採取区区域図



# 九州1 球磨川樹木採取区区域図



区域 31  
間国有林  
30ㄱ林小班  
表示方法 A

区域 32  
間国有林  
32ㄱ林小班  
表示方法 C

区域 30  
間国有林  
30ㄱ林小班  
表示方法 A

凡 例	
	区域界
	国有林野界
	林野界
	林小班界
	林 道
	作業道
	等高線

(備考) 林道については全て  
樹木採取区区域外

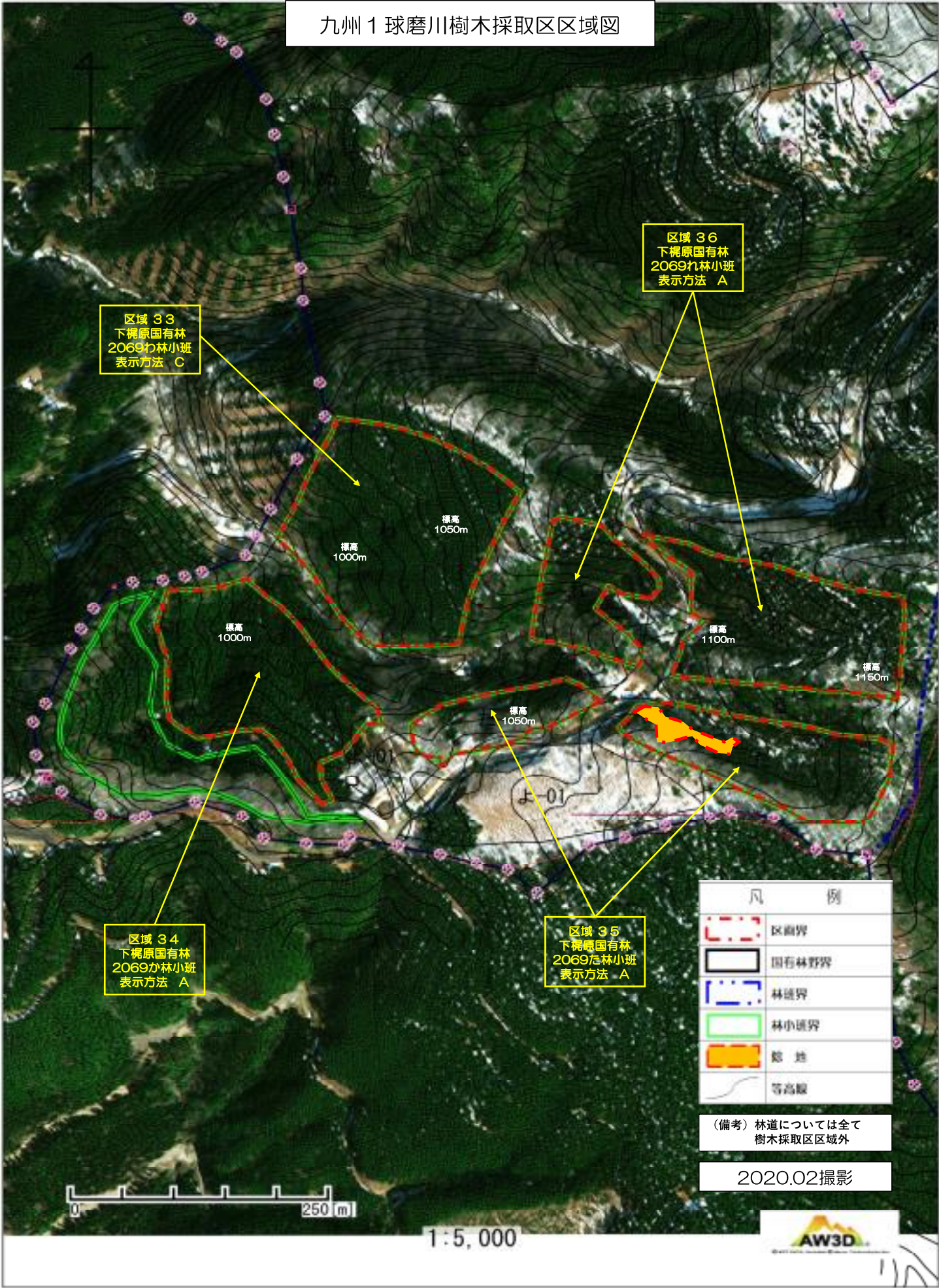
2020.10撮影



1:5,000



# 九州1 球磨川樹木採取区区域図



区域 33  
下櫛原国有林  
2068㌠林小班  
表示方法 C

区域 36  
下櫛原国有林  
2069㌠林小班  
表示方法 A

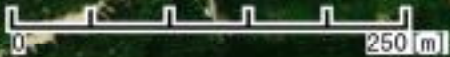
区域 34  
下櫛原国有林  
2069㌠林小班  
表示方法 A

区域 35  
下櫛原国有林  
2069㌠林小班  
表示方法 A

凡 例	
	区域界
	国有林野界
	林班界
	林小班界
	跡 地
	等高線

(備考) 林道については全て  
樹木採取区区域外

2020.02撮影










1:5,000



# 九州1 球磨川樹木採取区区域図

区域 37  
間大野国有林  
42に林小班  
表示方法 A

区域 38  
間大野国有林  
42と林小班  
表示方法 A

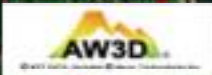
凡 例	
	区域界
	国有林野界
	林班界
	林小班界
	林道
	作業道 (通行不可)
	等高線

(備考) 林道については全て  
樹木採取区区域外

2020.10撮影

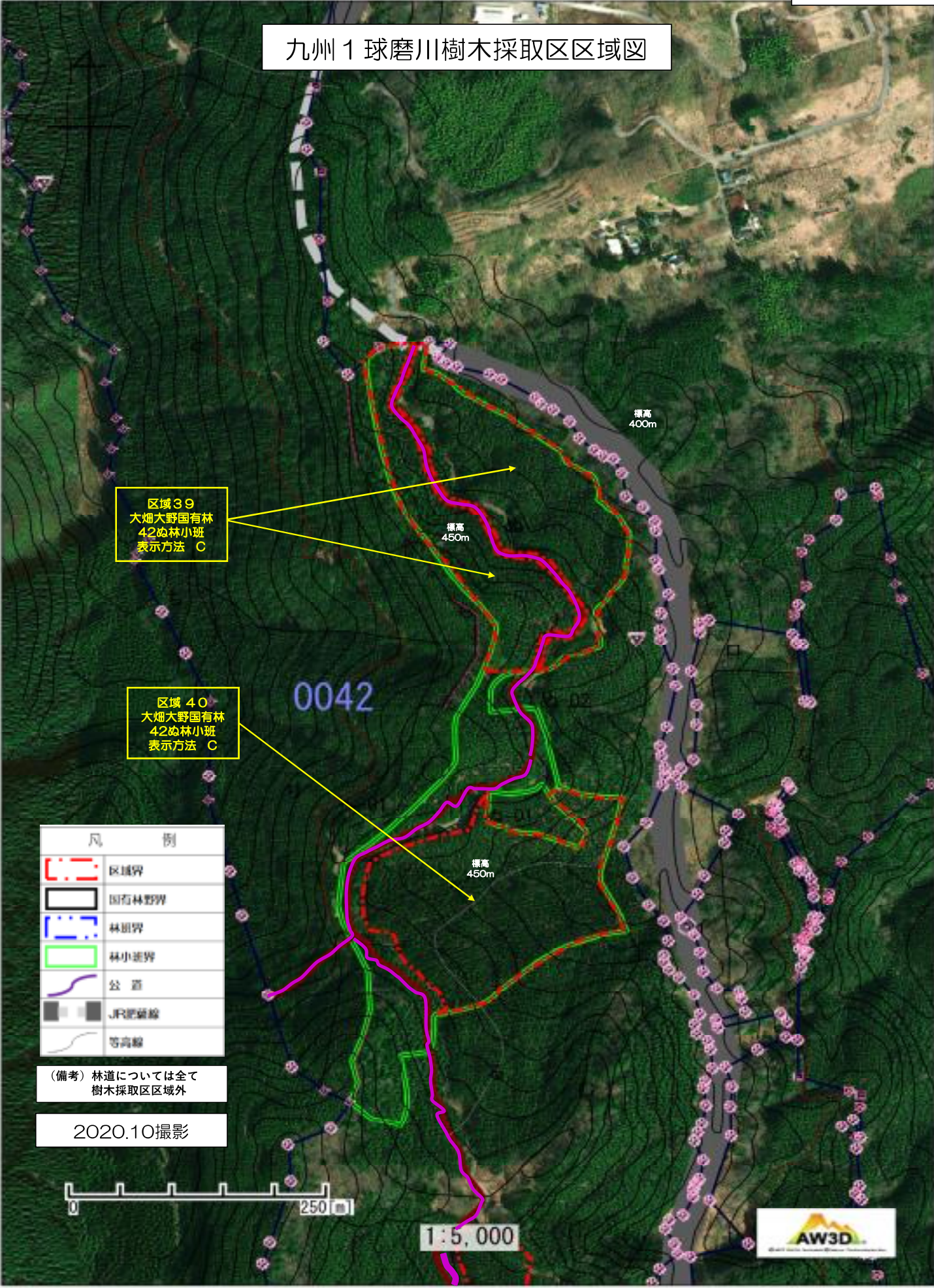


1:5,000



0012

# 九州1 球磨川樹木採取区区域図



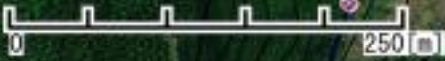
区域 39  
大畑大野国有林  
42ぬ林小班  
表示方法 C

区域 40  
大畑大野国有林  
42ぬ林小班  
表示方法 C

凡	例
	区域界
	国有林野界
	林班界
	林小班界
	公道
	JR既設線
	等高線

(備考) 林道については全て  
樹木採取区区域外

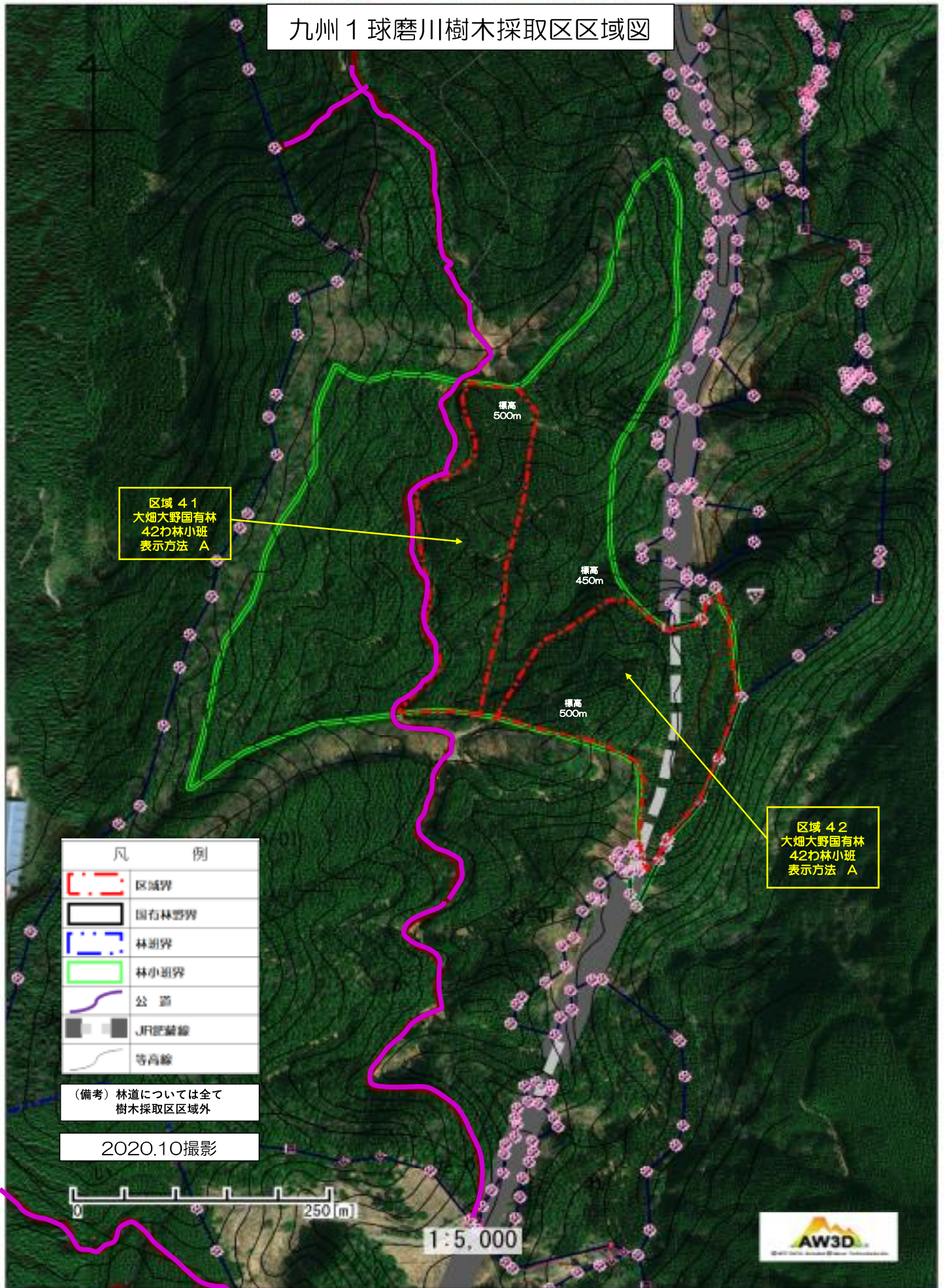
2020.10撮影



1:5,000



九州1 球磨川樹木採取区区域図



区域 41  
大畑大野国有林  
42㐁林小班  
表示方法 A

区域 42  
大畑大野国有林  
42㐁林小班  
表示方法 A

凡	例
	区域界
	国有林野界
	林班界
	林小班界
	公 道
	JR記號線
	等高線

(備考) 林道については全て  
樹木採取区区域外

2020.10撮影

0 250 m

1:5,000



# 区域図衛星写真

区域 43  
西浦国有林  
15に林小班  
表示方法 A

区域 44  
西浦国有林  
15に林小班  
表示方法 C

凡	例
	区域界
	国有林界
	林道界
	林小班界
	林道
	等高線

(備考) 林道については全て  
樹木採取区域外

2020.10撮影

区域 45  
西浦国有林  
15と林小班  
表示方法 A

区域 46  
西浦国有林  
15と林小班  
表示方法 A

区域 47  
西浦国有林  
15と1林小班  
表示方法 A



1:5,000

