

## 九州1球磨川樹木採取区の所在地(変更後)

九州1球磨川樹木採取区の所在地は、以下の樹木採取区区域一覧表に示すとおりとする。

樹木採取区区域一覧表

都道府県名、市町村名、国有林野名等	区域番号	所在地	備 考		
			林班	小班	その他
熊本県人吉市西浦国有林	区域7	区域位置図及び区域図のとおり	12	ほ(一部)	区域位置図及び区域図のとおり
	区域8		22	ほ(一部)	区域位置図及び区域図のとおり
熊本県人吉市高仁田国有林	区域9		22	へ(一部)	区域位置図及び区域図のとおり
	区域10		22	と(一部)	区域位置図及び区域図のとおり
	区域11		22	と(一部)	区域位置図及び区域図のとおり
	区域12		22	よ(一部)	区域位置図及び区域図のとおり
	区域13		1455	い(一部)	区域位置図及び区域図のとおり
熊本県葦北郡芦北町国見国有林			1455	い1	
	区域14		1456	ち(一部)	区域位置図及び区域図のとおり
	区域15		1456	ち(一部)	区域位置図及び区域図のとおり
			1456	わ(一部)	区域位置図及び区域図のとおり
	区域16		1456	わ1(一部)	区域位置図及び区域図のとおり
	1456	わ2			
熊本県水俣市木折平国有林	区域17	1427	と(一部)	区域位置図及び区域図のとおり	
		1427	ぬ(一部)	区域位置図及び区域図のとおり	
	区域18	1428	に(一部)	区域位置図及び区域図のとおり	
		1428	ほ(一部)	区域位置図及び区域図のとおり	
		1428	へ		
熊本県葦北郡芦北町国見国有林	区域19	1455	ろ		
	区域20	1455	は(一部)	区域位置図及び区域図のとおり	
熊本県水俣市木折平国有林	区域21	1425	に(一部)	区域位置図及び区域図のとおり	
	区域22	1425	に(一部)	区域位置図及び区域図のとおり	
		1426	ろ(一部)	区域位置図及び区域図のとおり	
	区域23	1426	ほ(一部)	区域位置図及び区域図のとおり	
		1426	ち(一部)	区域位置図及び区域図のとおり	
	区域24	1426	ぬ(一部)	区域位置図及び区域図のとおり	
		1427	へ		
		1427	と(一部)	区域位置図及び区域図のとおり	
熊本県人吉市間国有林	区域30	1427	ち(一部)	区域位置図及び区域図のとおり	
	区域31	30	ろ(一部)	区域位置図及び区域図のとおり	
	区域32	30	ろ(一部)	区域位置図及び区域図のとおり	
熊本県球磨郡五木村下梶原国有林	区域33	32	と		
	区域34	2069	わ		
	区域35	2069	か(一部)	区域位置図及び区域図のとおり	
		2069	た(一部)	区域位置図及び区域図のとおり	
熊本県人吉市間大野国有林	区域36	2069	れ(一部)	区域位置図及び区域図のとおり	
	区域37	42	に(一部)	区域位置図及び区域図のとおり	
	区域38	42	と(一部)	区域位置図及び区域図のとおり	
熊本県人吉市大畑大野国有林	区域39	42	ぬ(一部)	区域位置図及び区域図のとおり	
	区域40	42	ぬ(一部)	区域位置図及び区域図のとおり	
		42	わ(一部)	区域位置図及び区域図のとおり	
	区域41	42	わ(一部)	区域位置図及び区域図のとおり	
熊本県人吉市西浦国有林	区域42	42	わ(一部)	区域位置図及び区域図のとおり	
	区域43	15	に(一部)	区域位置図及び区域図のとおり	
	区域44	15	へ		
	区域45	15	と(一部)	区域位置図及び区域図のとおり	
	区域46	15	と(一部)	区域位置図及び区域図のとおり	
	区域47	15	と1(一部)	区域位置図及び区域図のとおり	

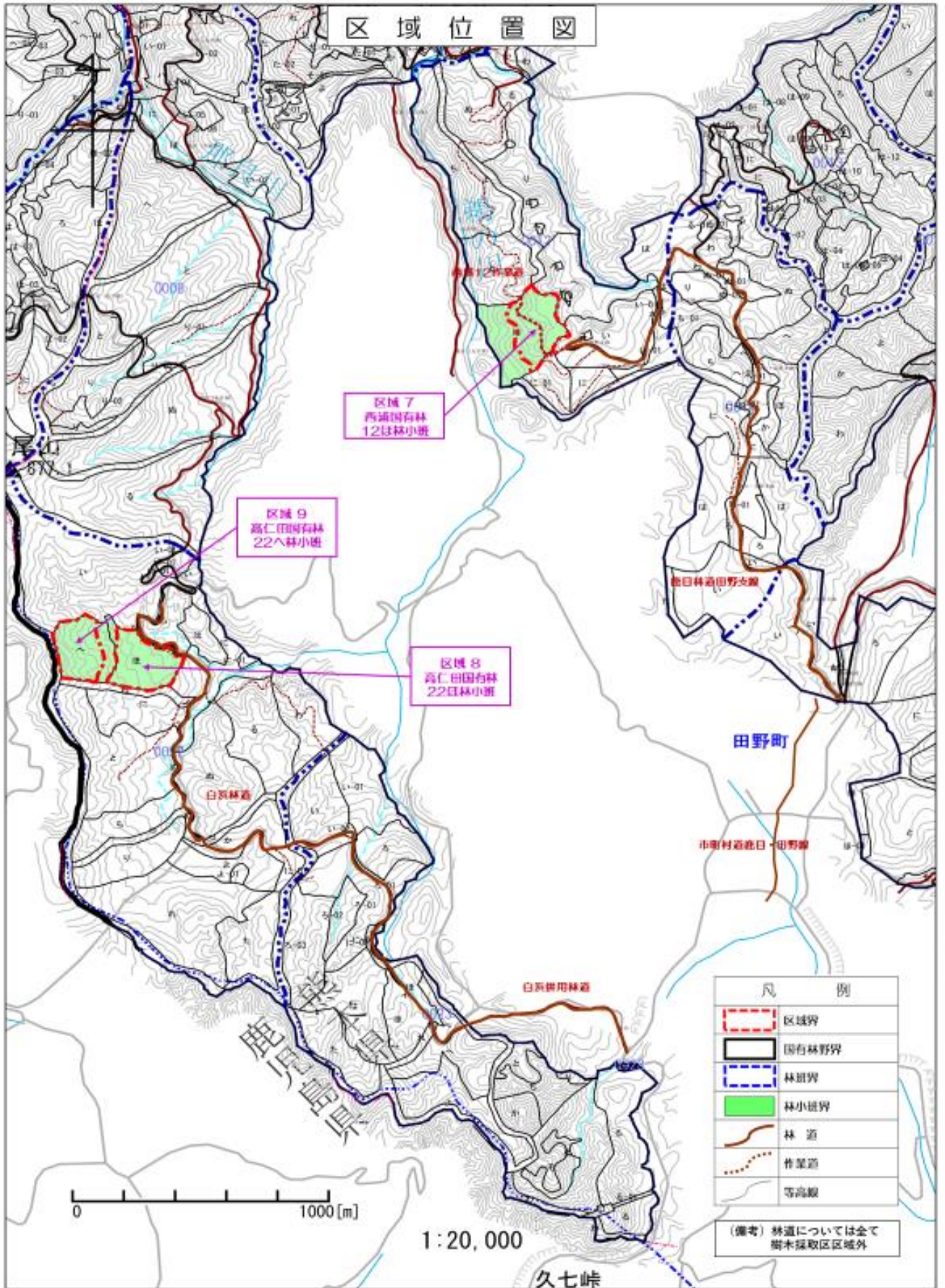
備考：林班名、小班名は平成29年3月31日時点のものであり、所在を特定しない。

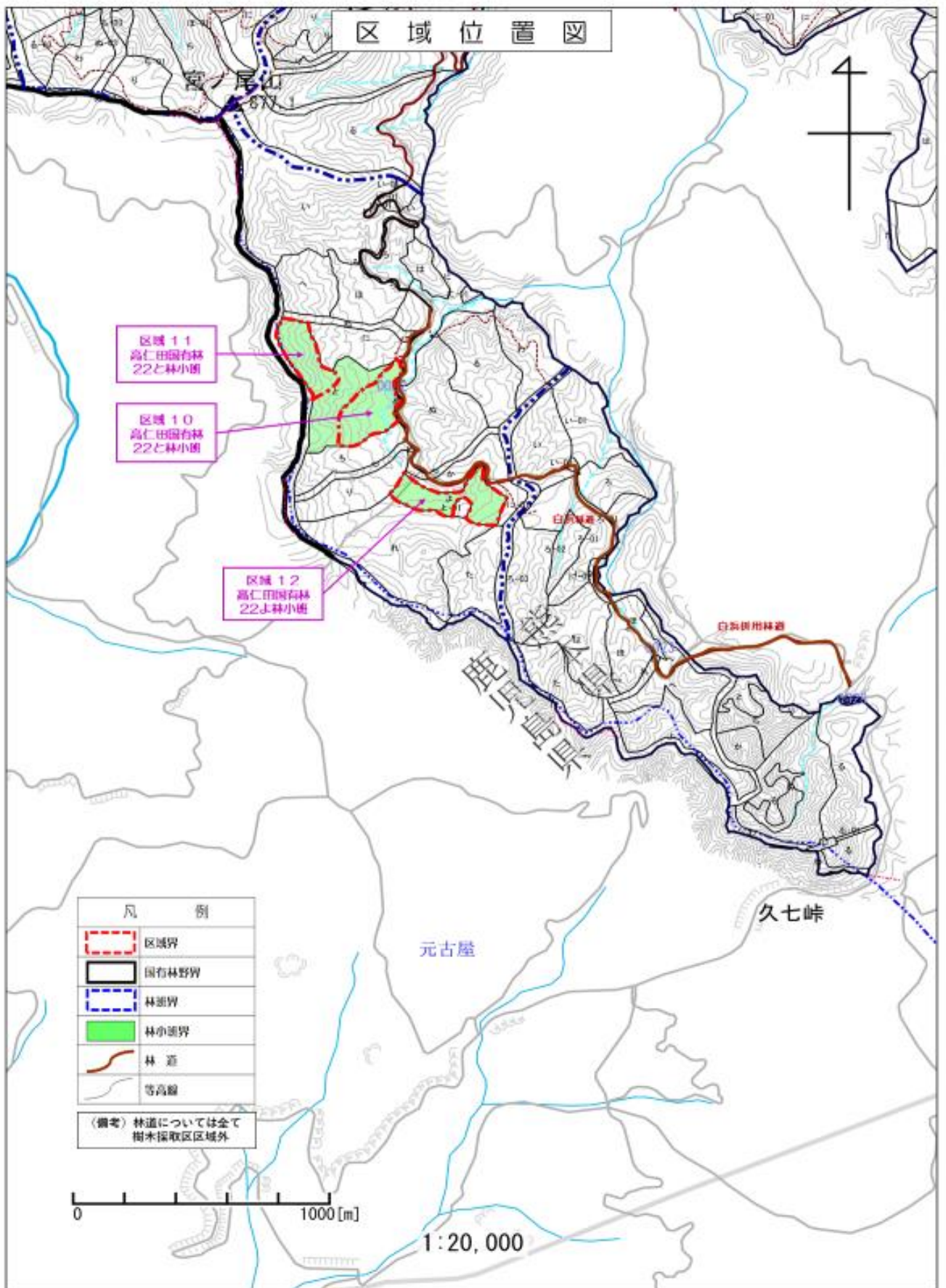
## 九州1 球磨川樹木採取区 図面一覧表（変更後）

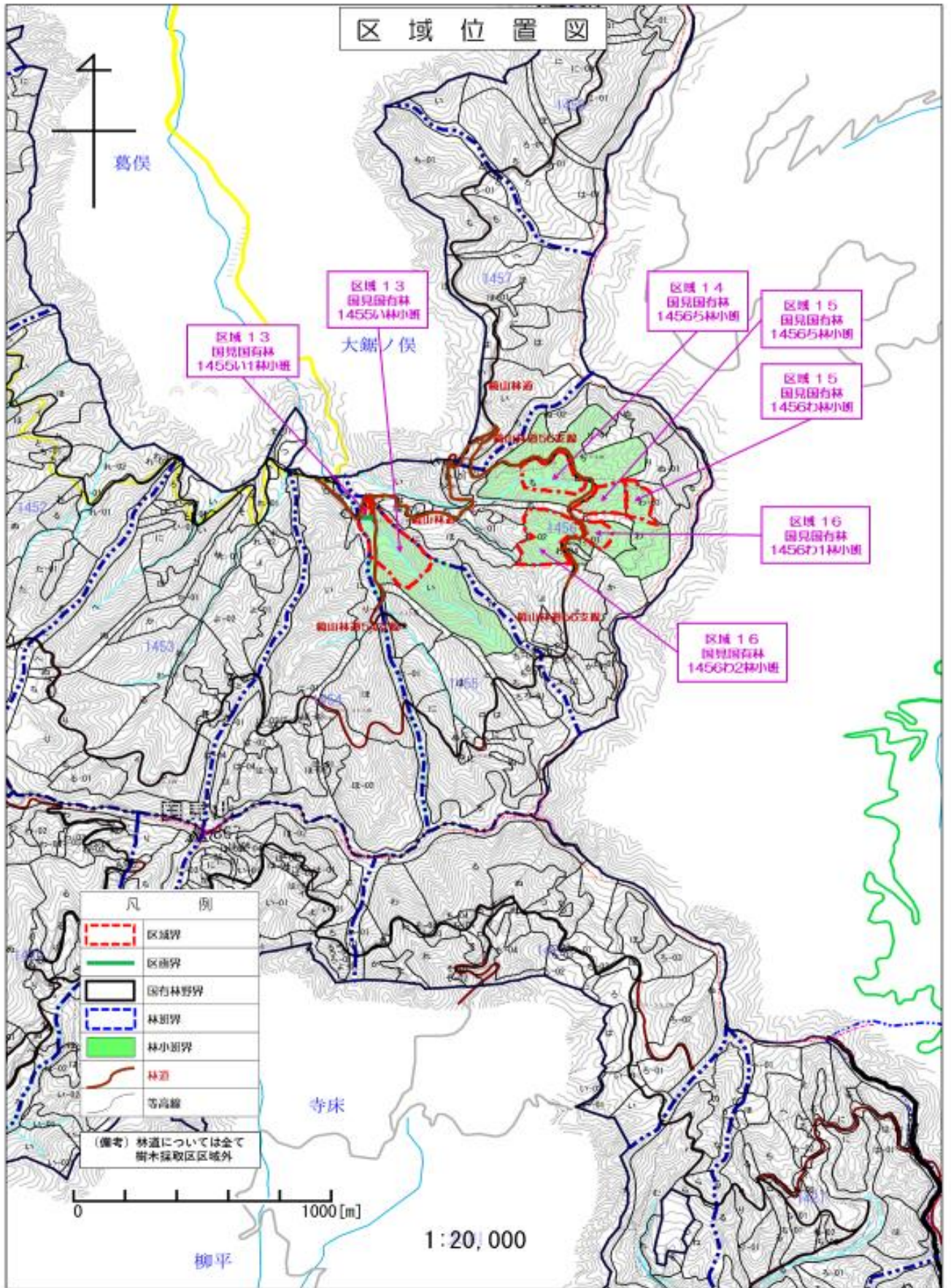
図面番号	区 分	対象とする区域番号	備 考
2	区域位置図	区域7,8,9	20,000分の1図面
3		区域10,11,12	
4		区域13,14,15,16	
5		区域17,18,19,20	
6		区域21,22,23,24,25	
8		区域30,31,32	
9		区域33,34,35,36	
10		区域37,38,39,40,41,42	
11		区域43,44,45,46,47	
3		区域図	
4	区域8,9		
5	区域10,11		
6	区域12		
7	区域13		
8	区域14,15,16		
9	区域17,18		
10	p		
11	区域21,22,23,24		
12	区域25		
14	区域30,31,32		
15	区域33,34,35,36		
16	区域37,38		
17	区域39,40		
18	区域41,42		
19	区域43,44,45,46,47		

備考1：区域界の表示方法については、樹木採取権制度ガイドラインについて（令和2年4月1日付元林国第177号林野庁長官通知）で示された考え方に基づく。

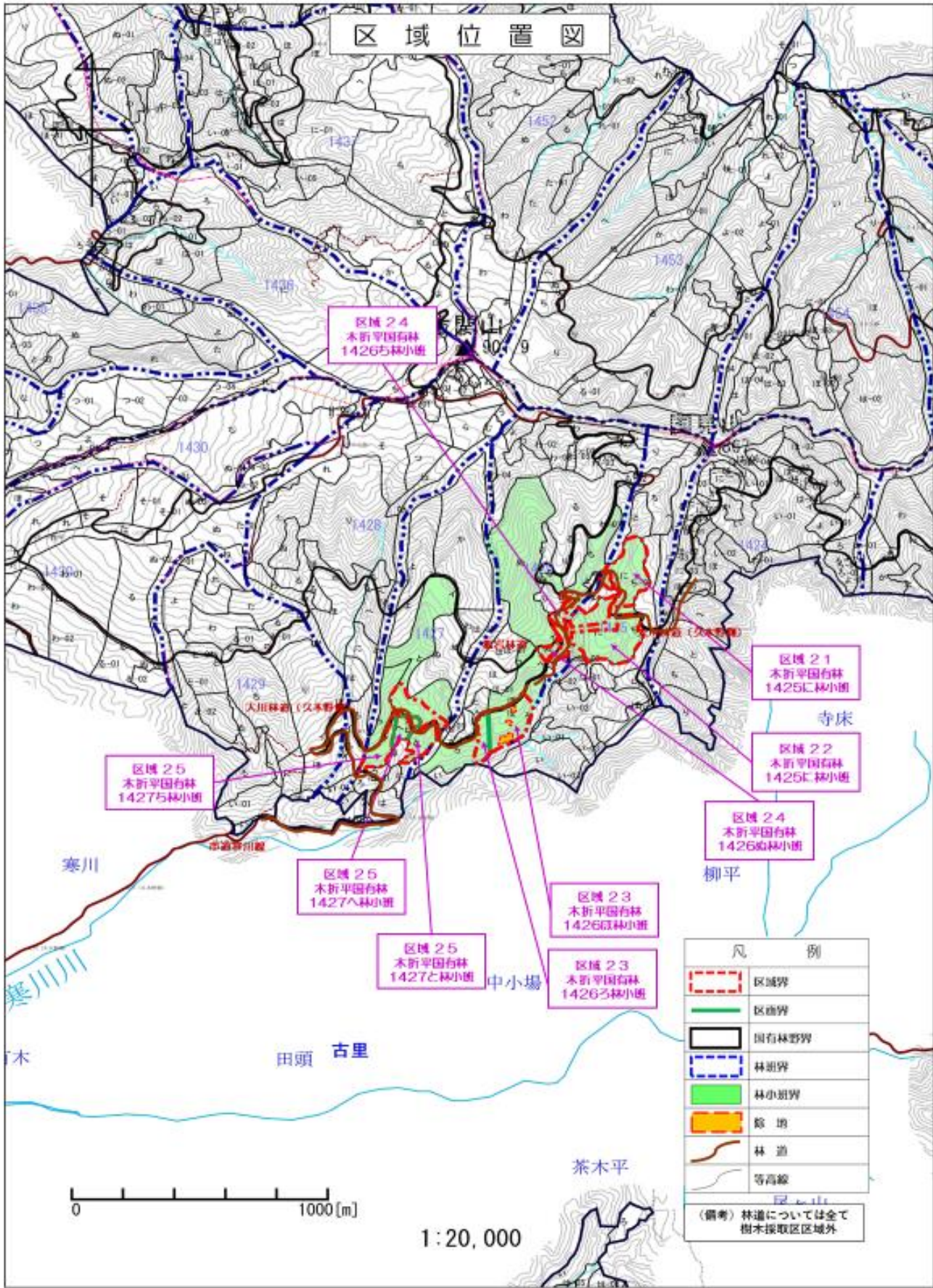
備考2：区域界の表示方法Aについては、幅広テープで表示済み。なお、一部の林道等や風倒箇所との境についてはこれらを除く。



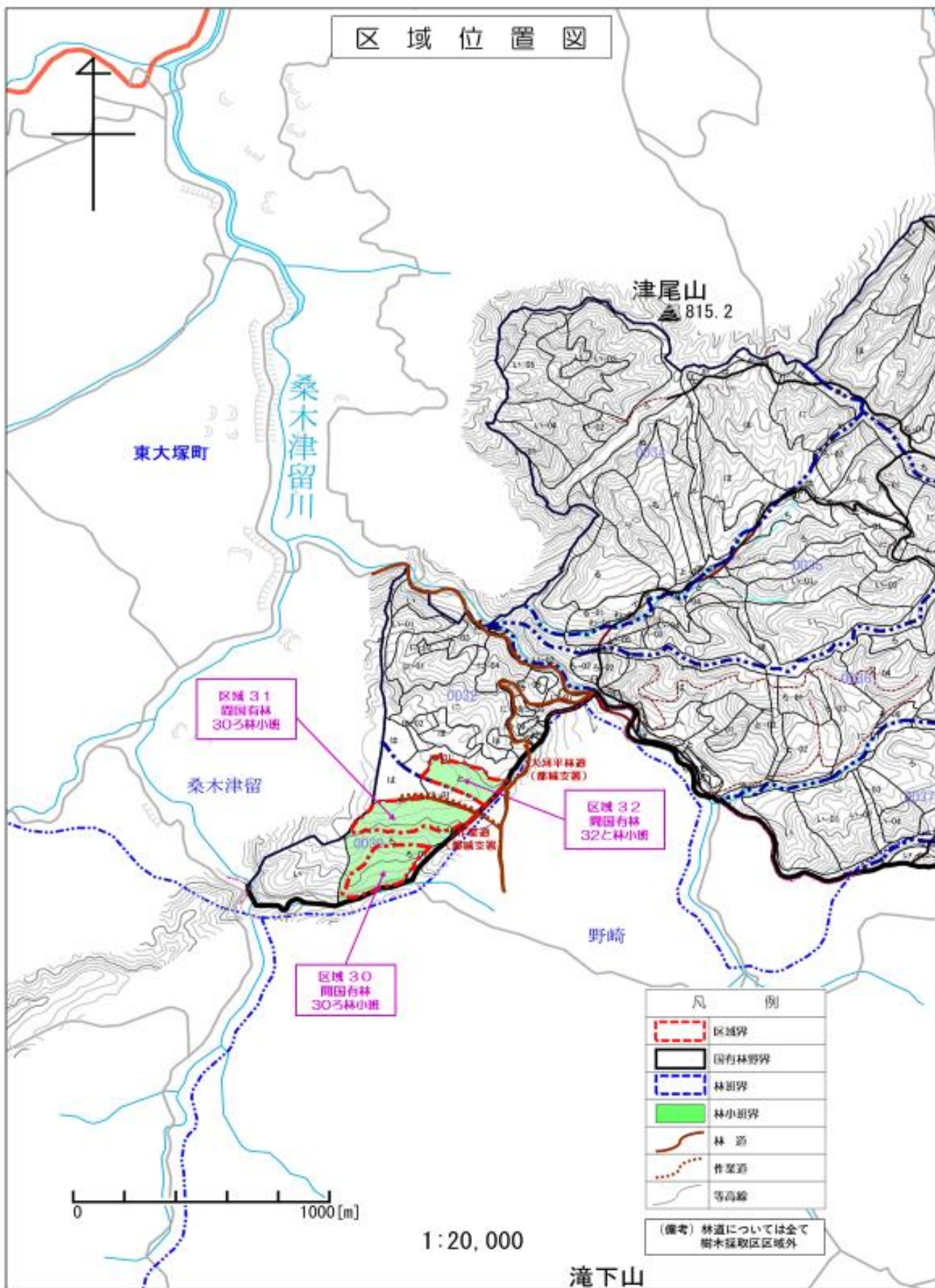


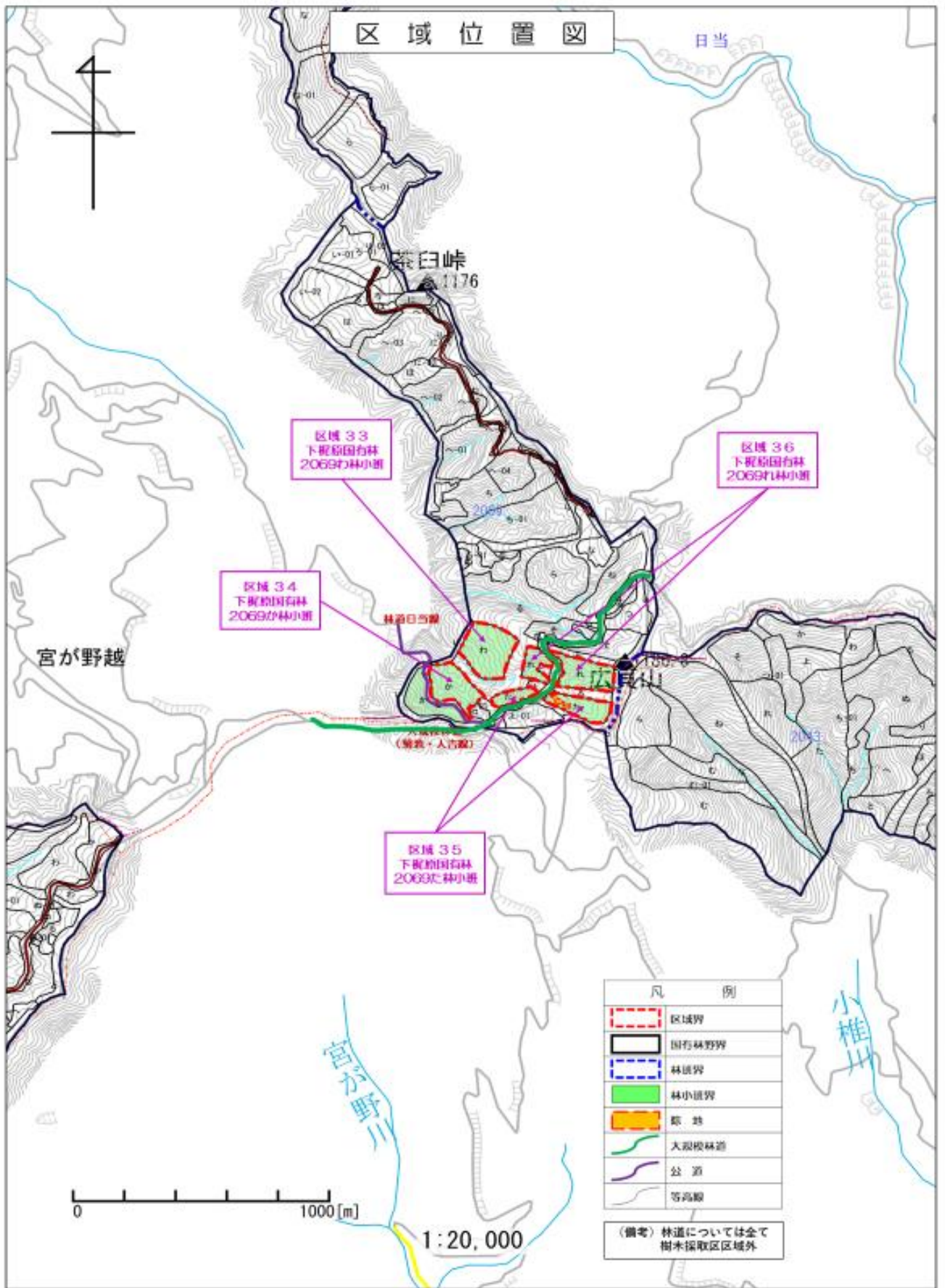


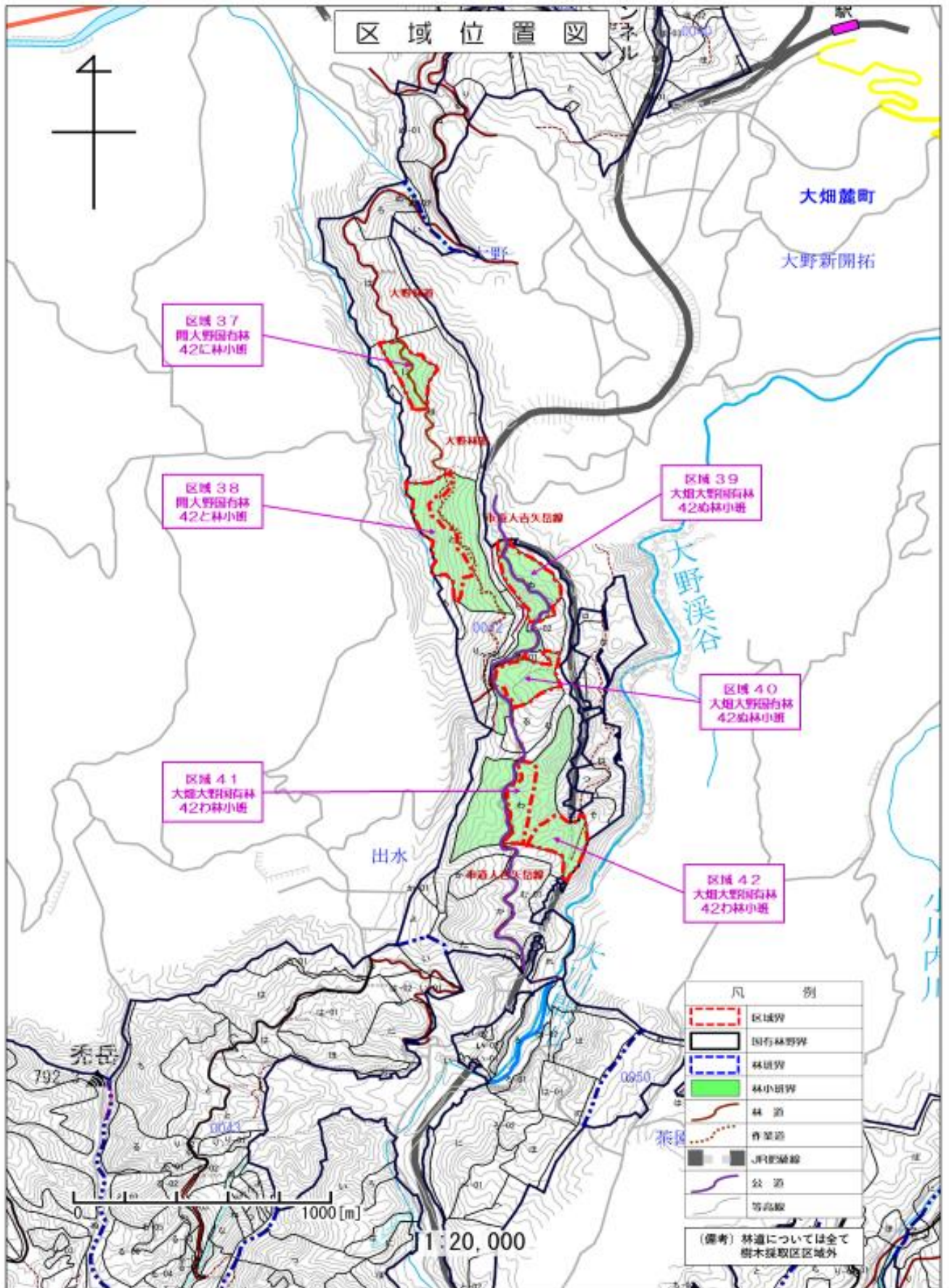




区域位置図

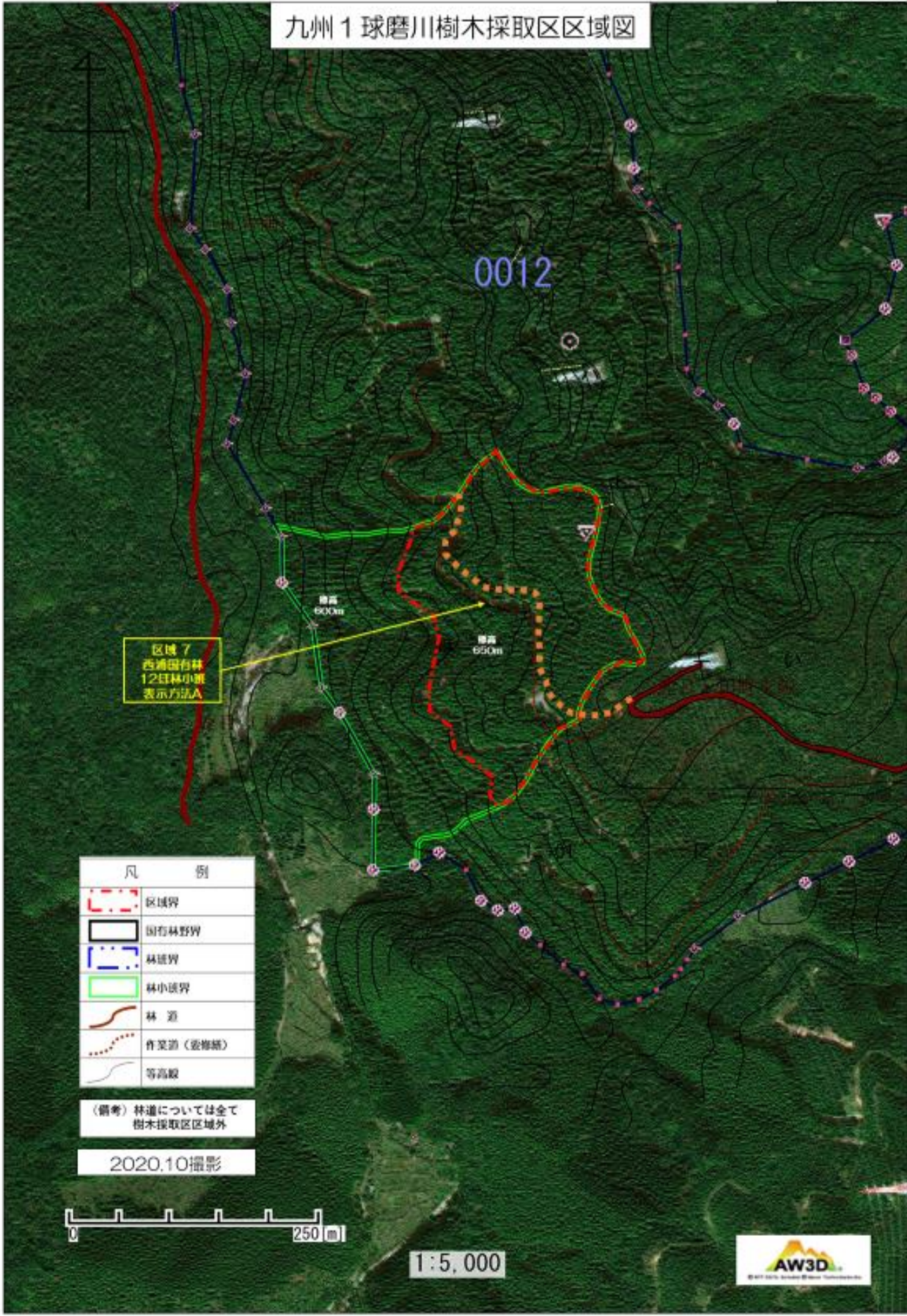








# 九州1 球磨川樹木採取区区域図

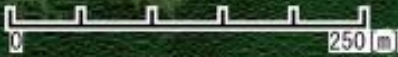


区域7  
西浦国有林  
12区林小界  
表示方法A

凡 例	
	区域界
	国有林野界
	林境界
	林小境界
	林 道
	作業道 (要修繕)
	等高線

(備考) 林道については全て  
樹木採取区区域外

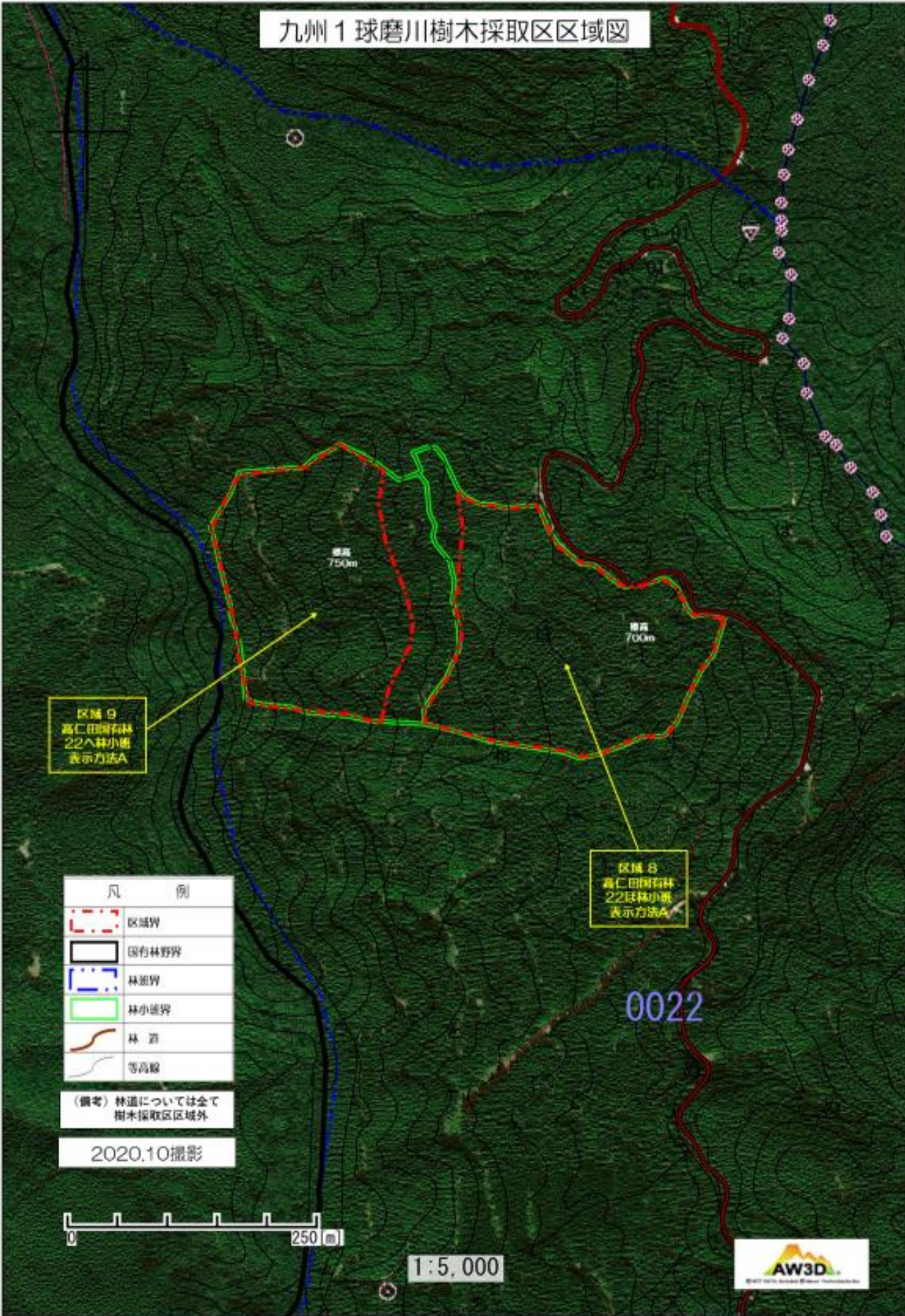
2020.10撮影



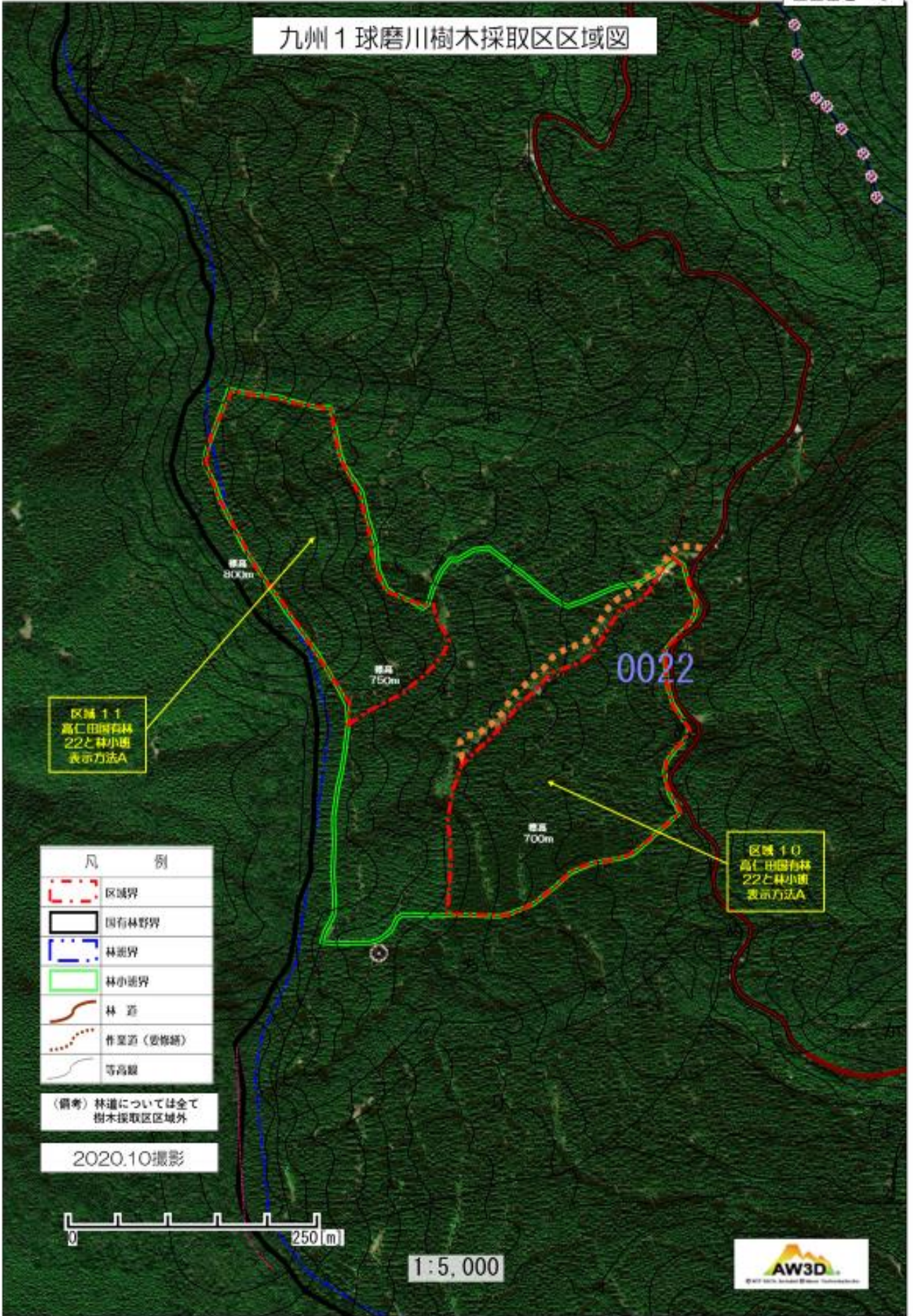
1:5,000



# 九州1 球磨川樹木採取区区域図



# 九州1 球磨川樹木採取区区域図



区域 1-1  
高仁田国有林  
22と林小道  
表示方法A

区域 1-0  
高仁田国有林  
22と林小道  
表示方法A

凡 例	
	区域界
	国有林野界
	林道界
	林小道界
	林 道
	作業道 (整備線)
	等高線

(備考) 林道については全て  
樹木採取区区域外

2020.10撮影



1:5,000



# 九州1 球磨川樹木採取区区域図

0022

区域 1-2  
高仁田国有林  
22小班  
表示方法A

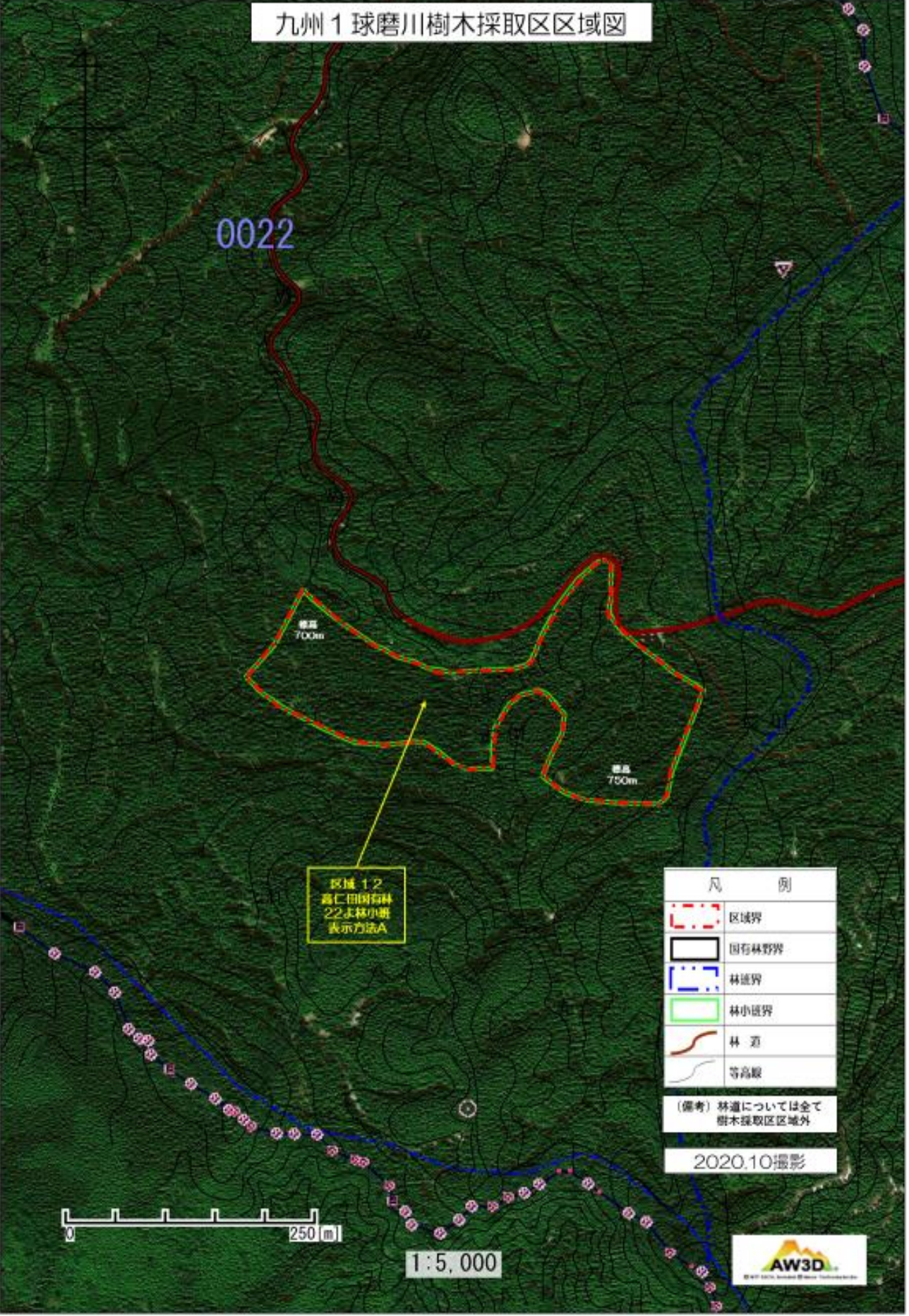
凡 例	
	区域界
	国有林野界
	林道界
	林小班界
	林道
	等高線

(備考) 林道については全て樹木採取区区域外

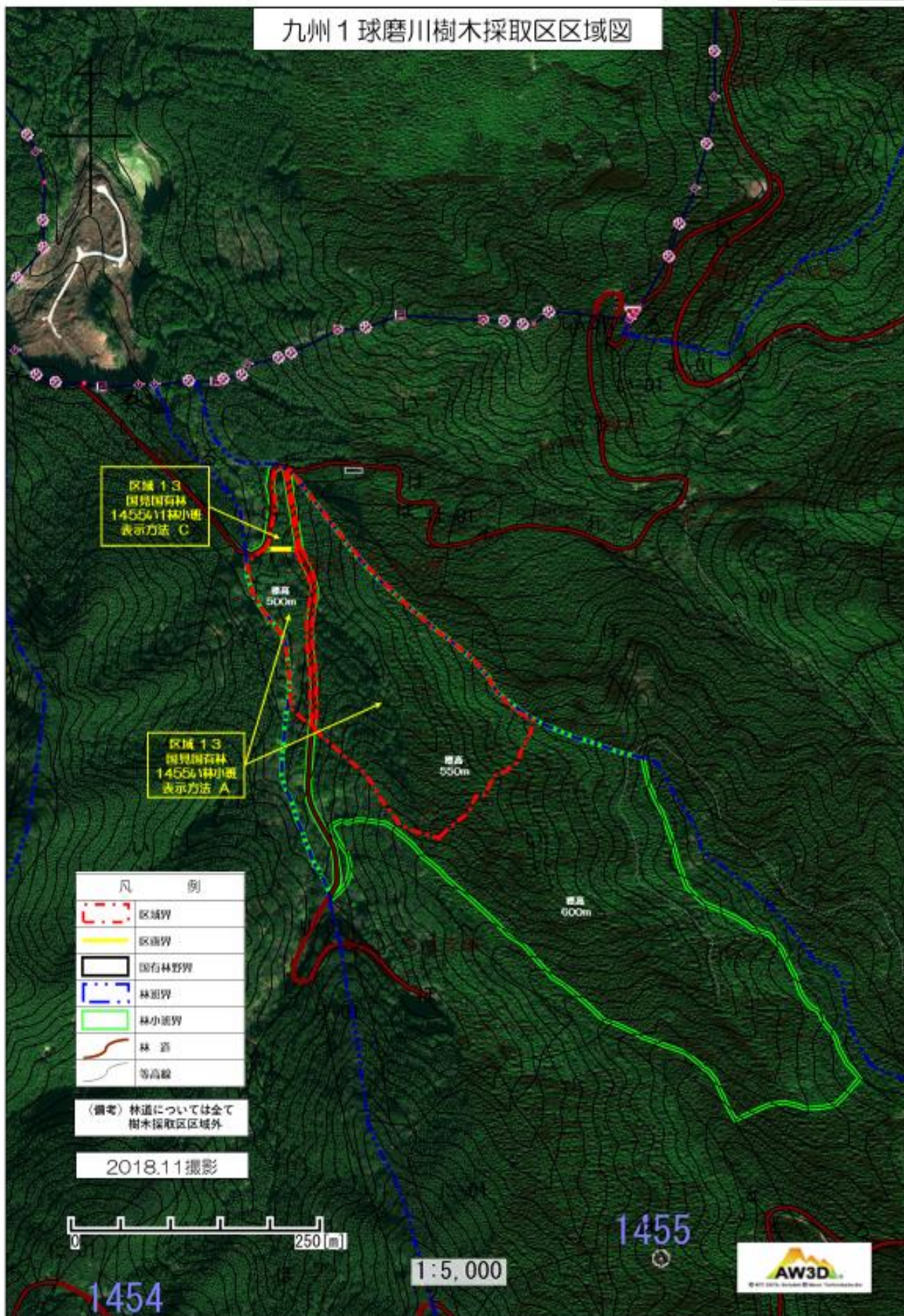
2020.10撮影



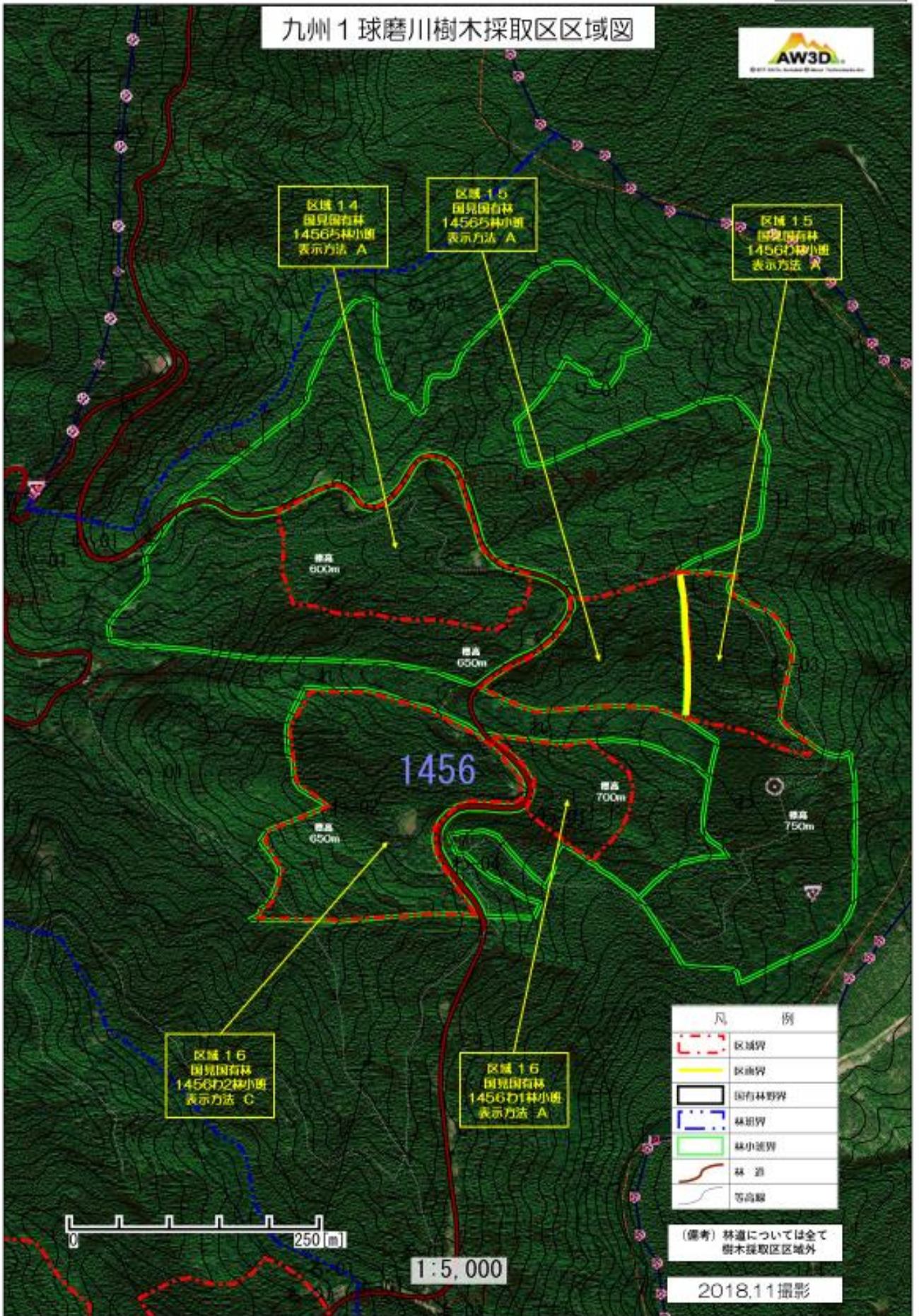
1:5,000



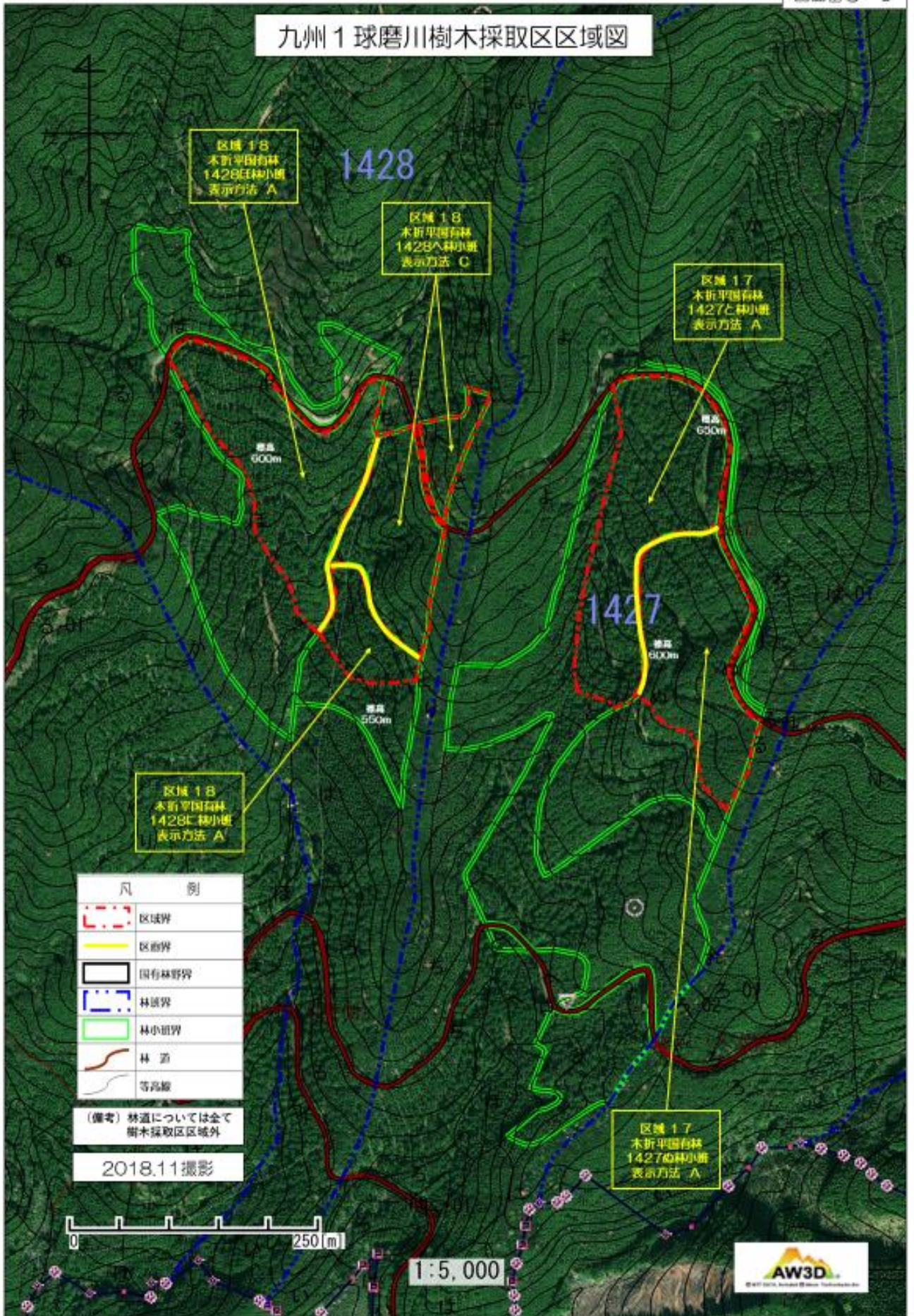
### 九州1 球磨川樹木採取区区域図



# 九州1 球磨川樹木採取区区域図



九州1 球磨川樹木採取区区域図



(備考) 林道については全て樹木採取区区域外

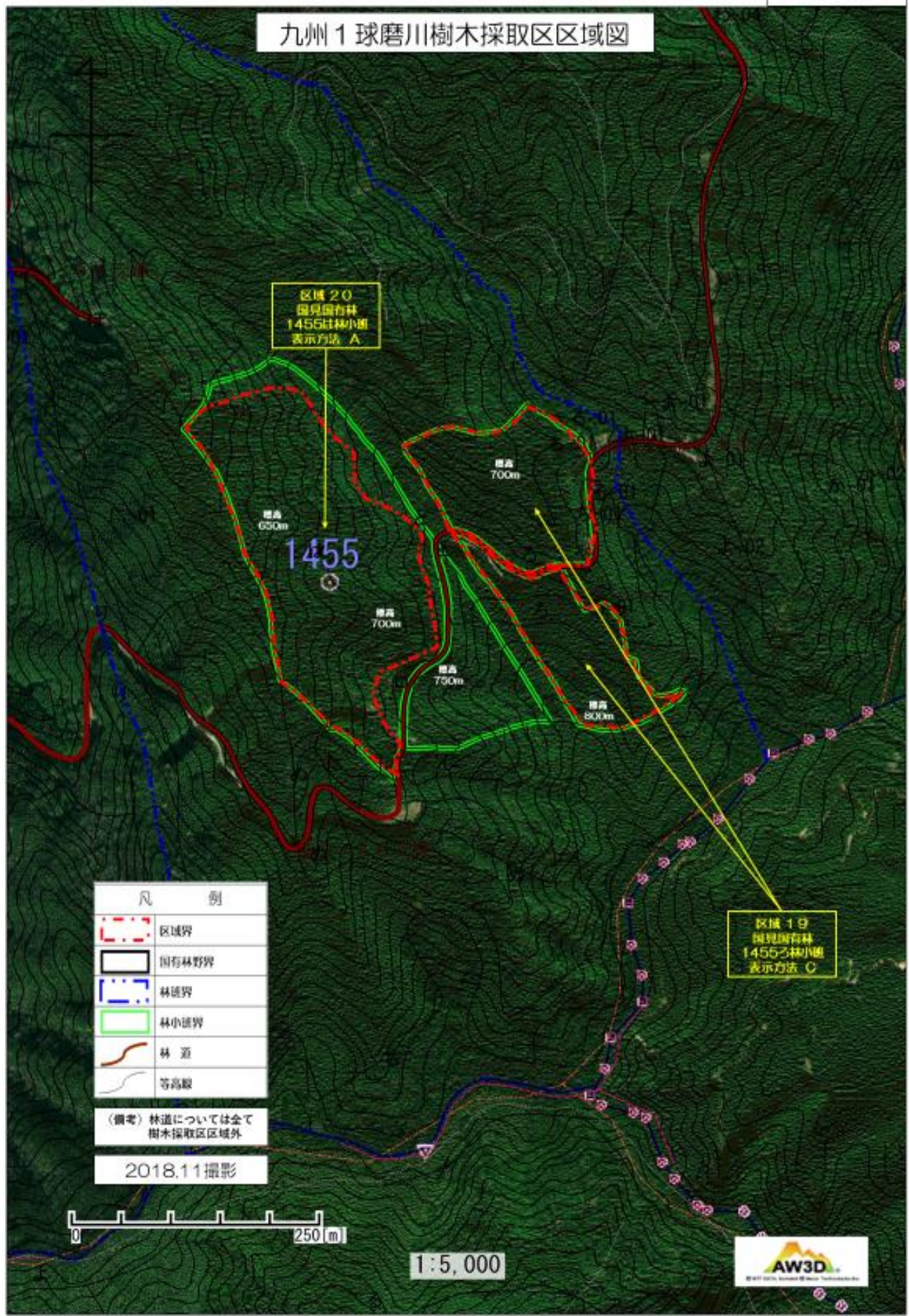
2018.11撮影



1:5,000



# 九州1 球磨川樹木採取区区域図



区域 20  
国営国有林  
1455号林小區  
表示方法 A

1455

区域 19  
国営国有林  
1455号林小區  
表示方法 C

凡 例	
	区域界
	国有林野界
	林道界
	林小區界
	林 道
	等高線

(備考) 林道については全て  
樹木採取区区域外

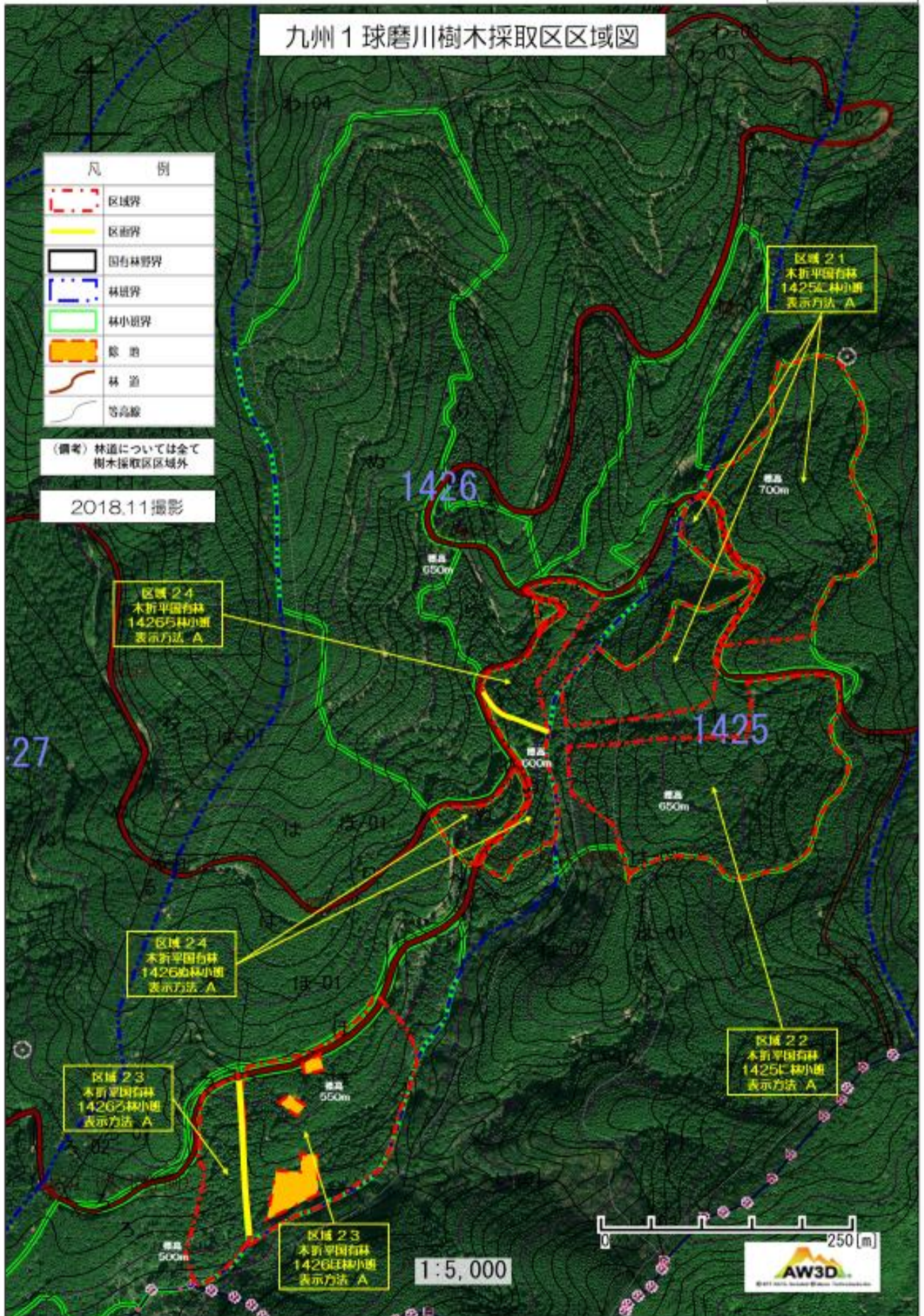
2018.11撮影



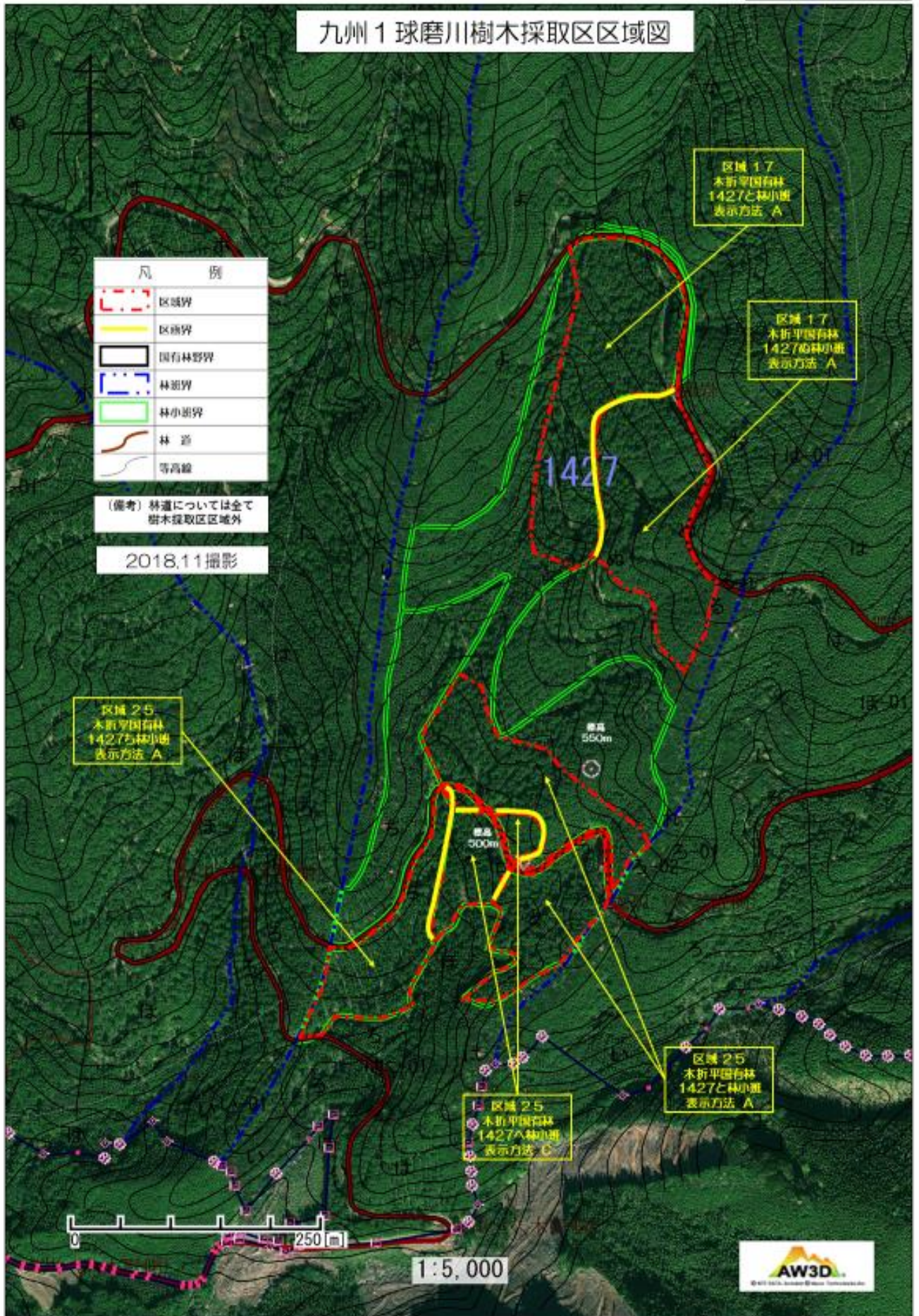
1:5,000



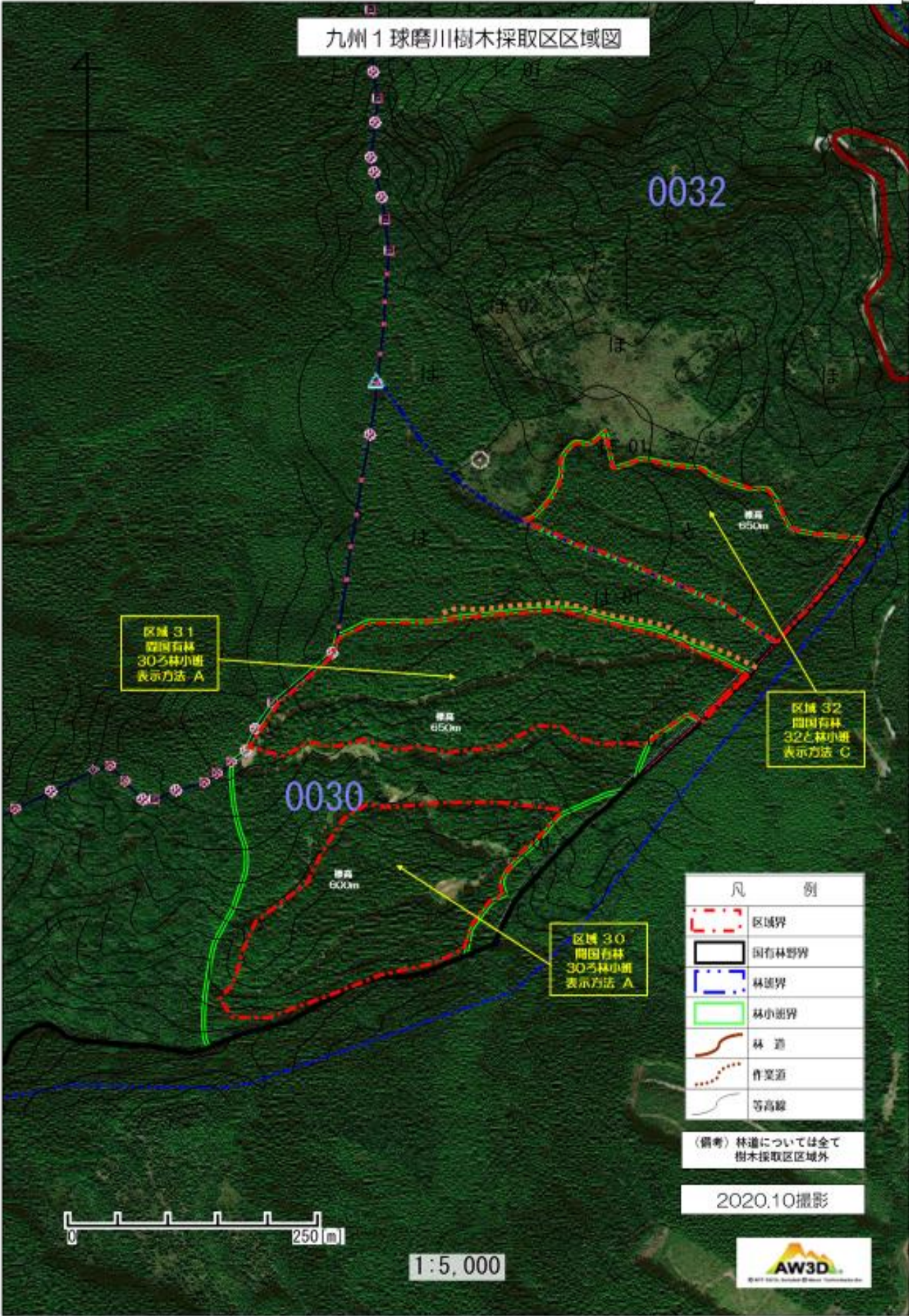
### 九州1 球磨川樹木採取区区域図



九州1 球磨川樹木採取区区域図



### 九州1 球磨川樹木採取区区域図



区域 31  
間国有林  
30名林小画  
表示方法 A

区域 32  
間国有林  
32名林小画  
表示方法 C

区域 30  
間国有林  
30名林小画  
表示方法 A

凡 例	
	区域界
	国有林野界
	林画界
	林小画界
	林 道
	作業道
	等高線

(備考) 林道については全て  
樹木採取区区域外

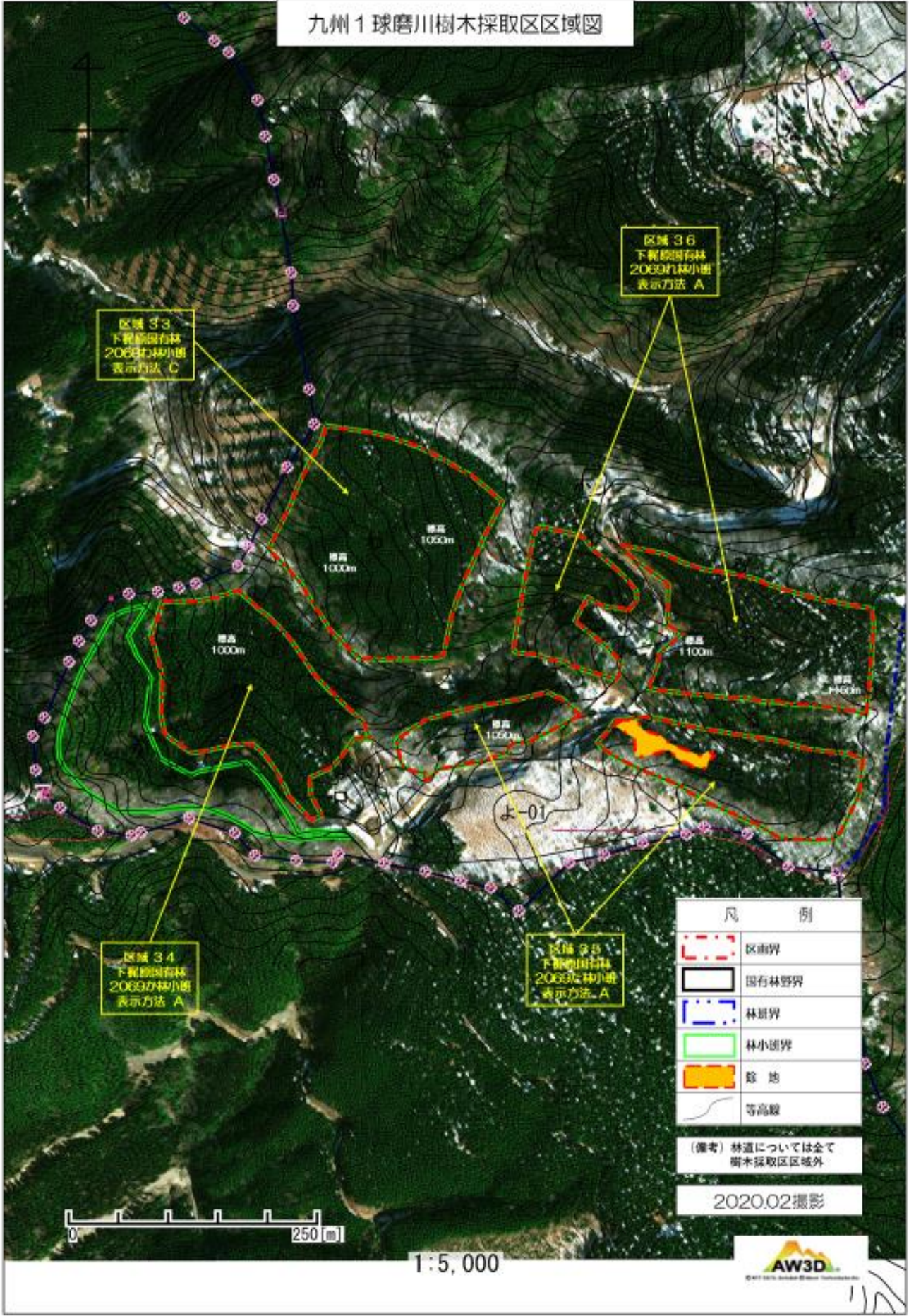
2020.10撮影



1:5,000



### 九州1 球磨川樹木採取区区域図



区域 33  
下層部国有林  
2069カ林小區  
表示方法 C

区域 36  
下層部国有林  
2069カ林小區  
表示方法 A

区域 34  
下層部国有林  
2069カ林小區  
表示方法 A

区域 35  
下層部国有林  
2069カ林小區  
表示方法 A

凡 例	
	区画界
	国有林野界
	林班界
	林小區界
	除 地
	等高線

(備考) 林道については全て  
樹木採取区区域外

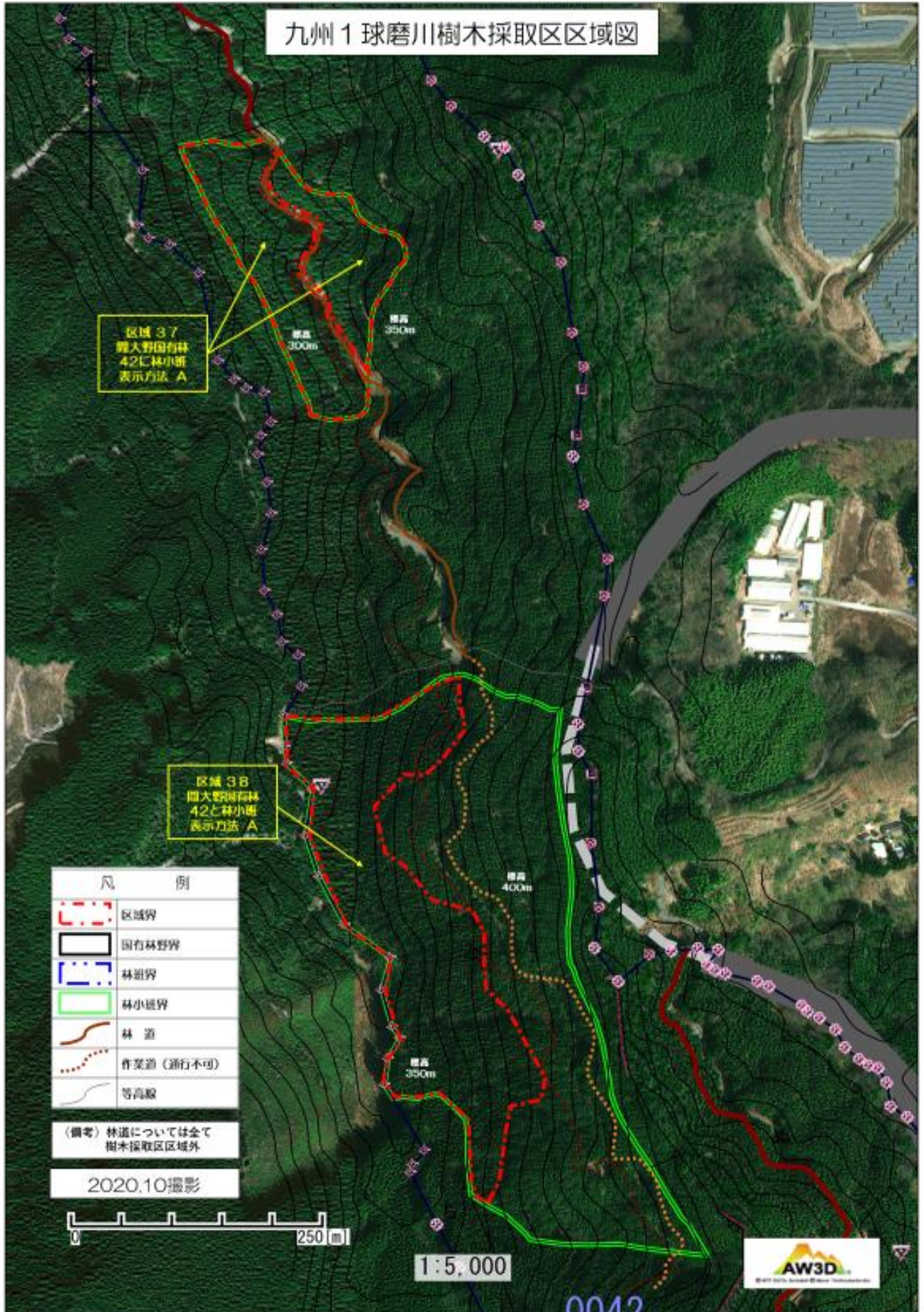
2020.02撮影



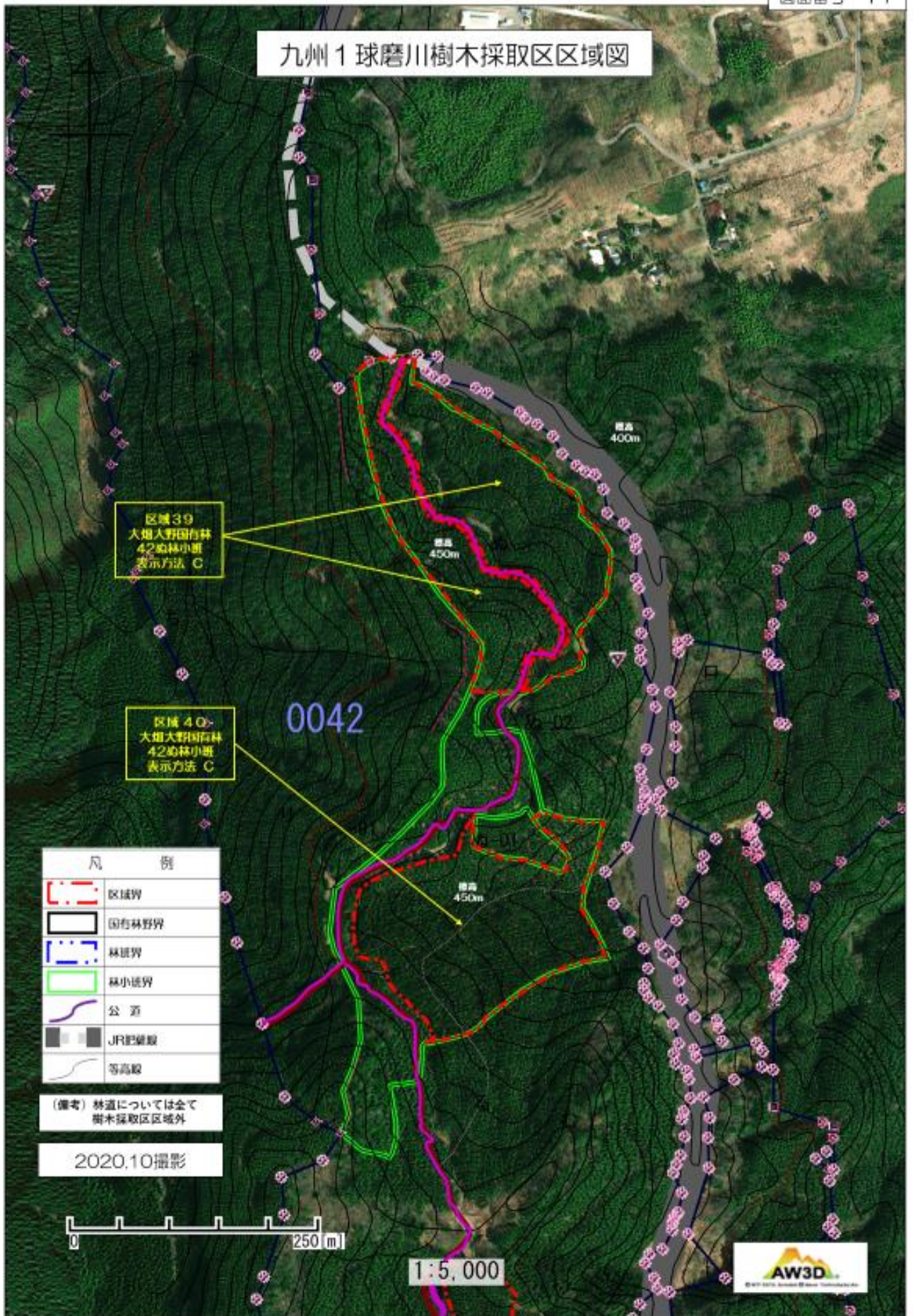
1:5,000



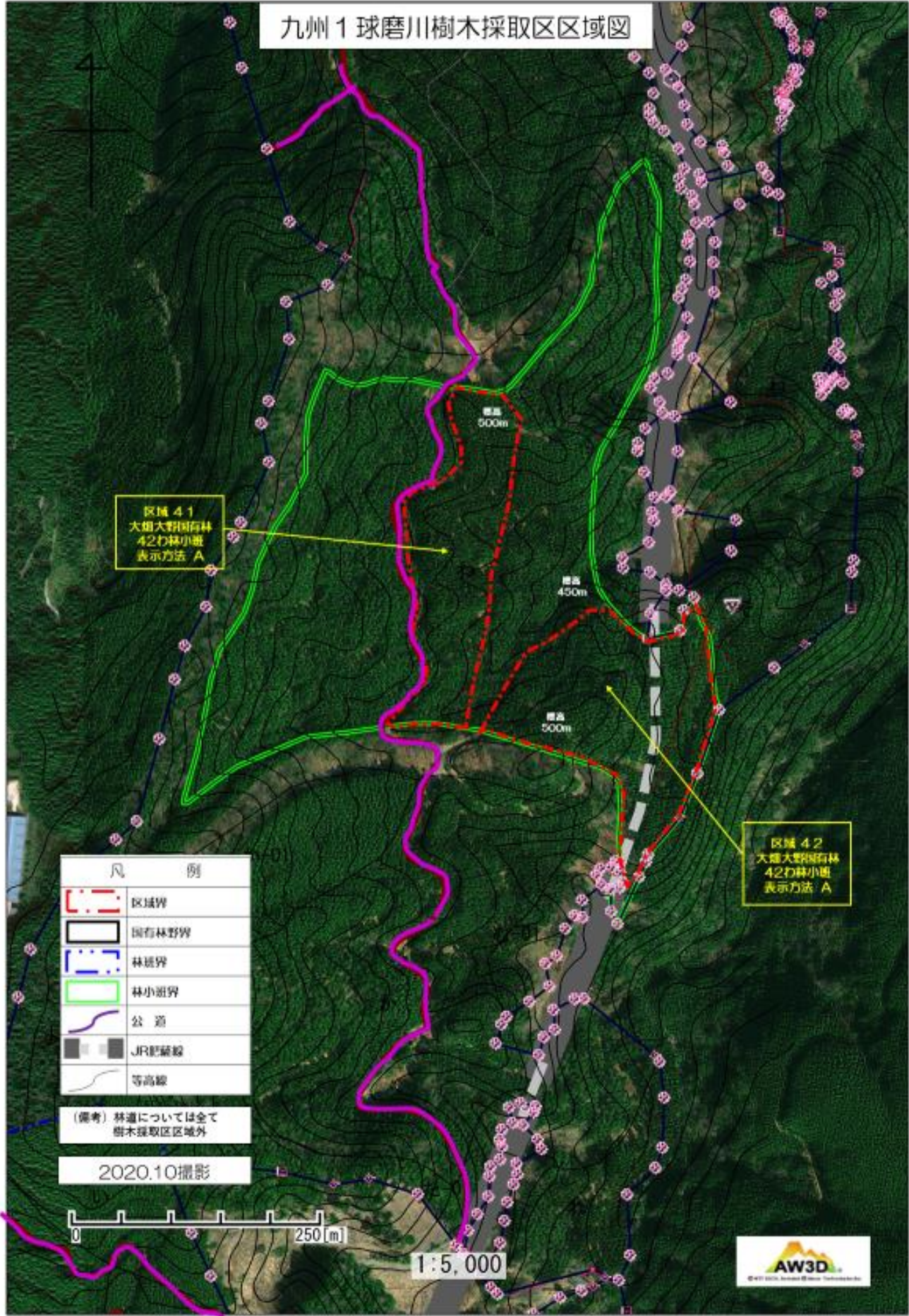
### 九州1 球磨川樹木採取区区域図



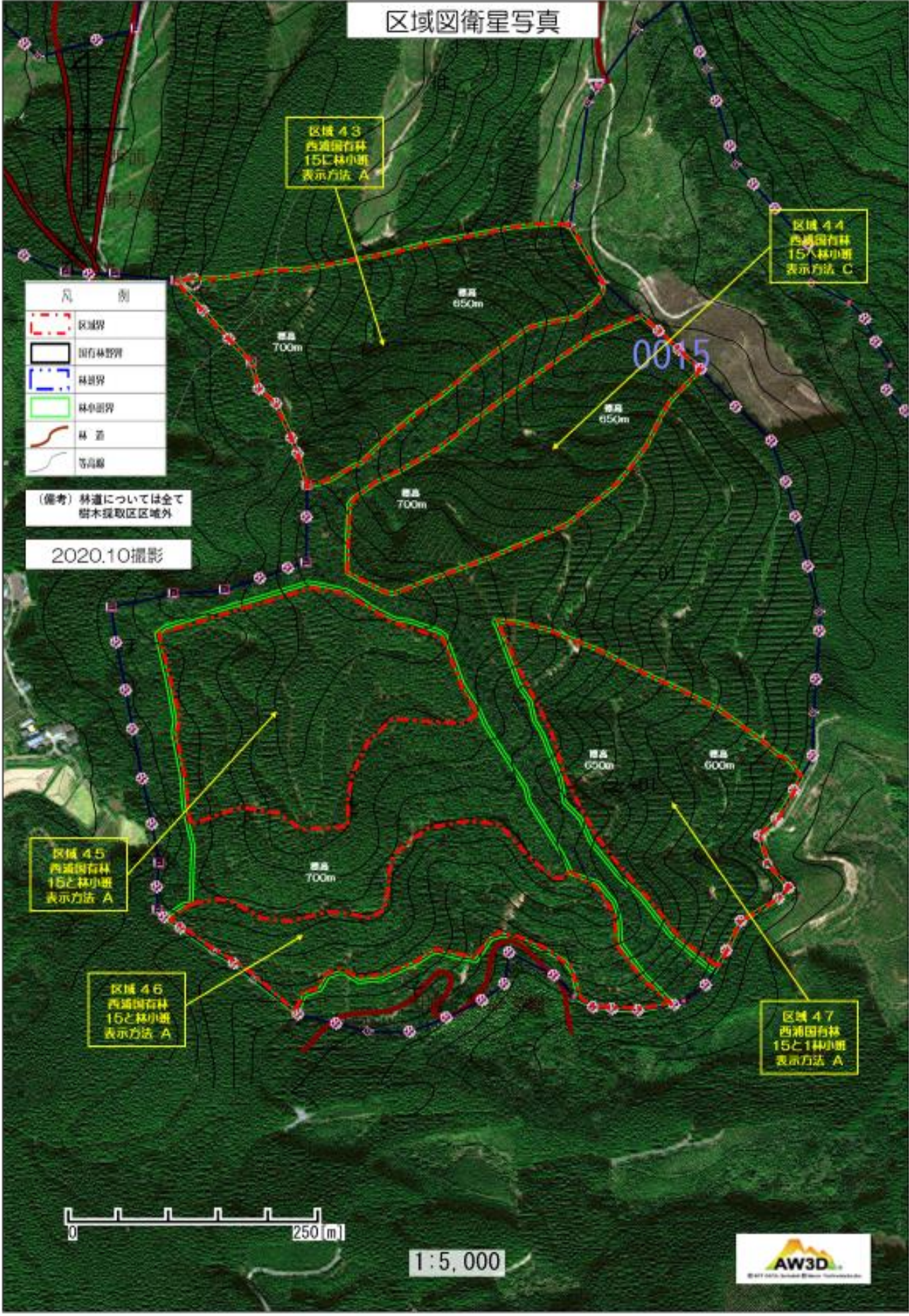
# 九州1 球磨川樹木採取区区域図



### 九州1 球磨川樹木採取区区域図



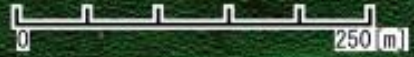
### 区域図衛星写真



凡例	
	区域界
	国有林野界
	林野界
	林中野界
	林道
	等高線

(備考) 林道については全て樹木採取区区域外

2020.10撮影



1:5,000

