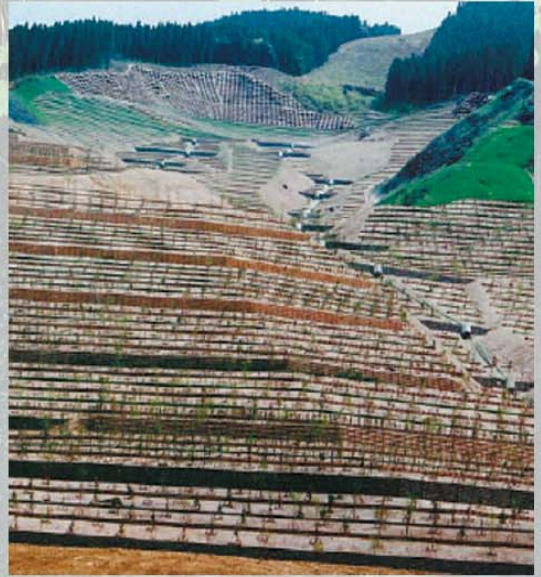


治山事業の主な工法

① 山腹工

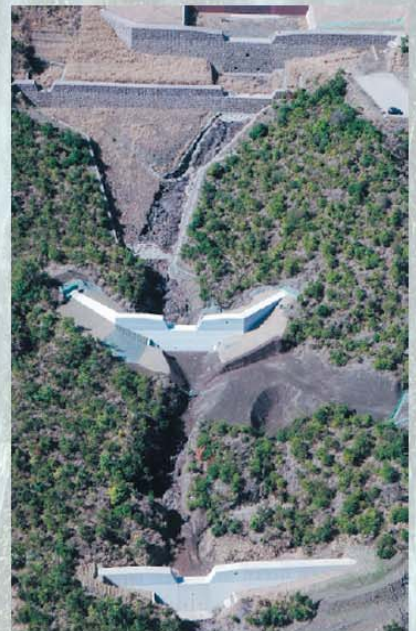
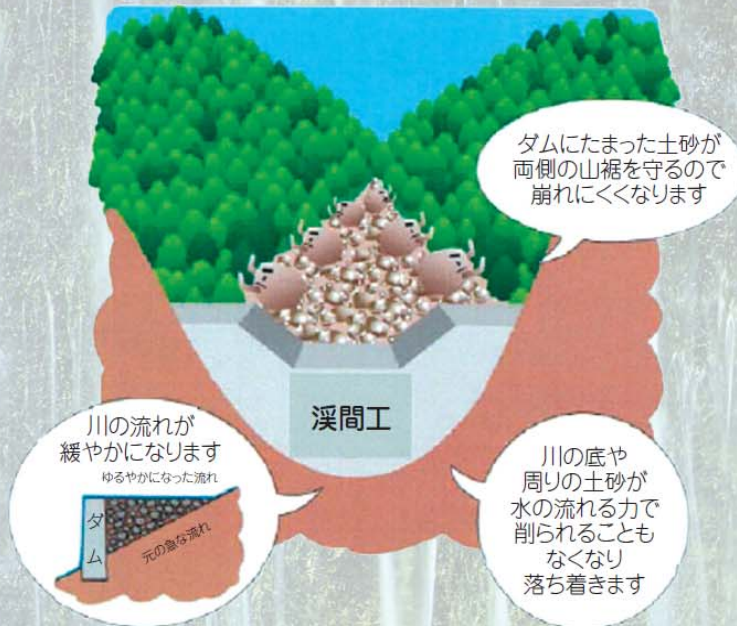
崩れた山を直接手当てして森林に戻します。



(宮崎南部森林管理署管内)

② 溪間工

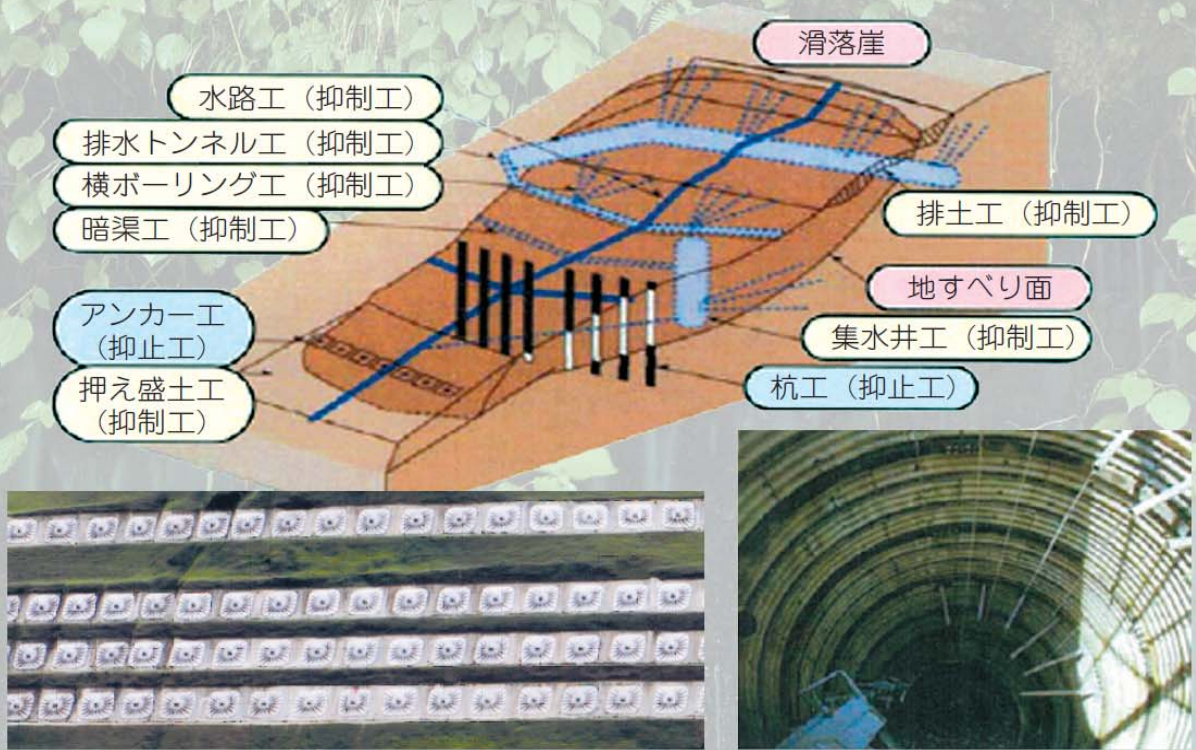
崩れた山や、いまにも崩れそうな山の下流に土砂をためる治山ダム(溪間工)をつくります。



(鹿児島森林管理署管内)

③ 地すべり防止工

地すべり防止工は、地下水位の低下等地すべりが発生する要因を除去する抑制工と、力学的に直接地すべり土塊の動きを止める抑止工の2種類に分けられます。



(アンカー工)



(集水井工)

④ 保安林の整備

○本数調整伐(間伐)の実施



○保育



○複層林の造成

