

星岳間伐展示林

(間伐推進をめざして)

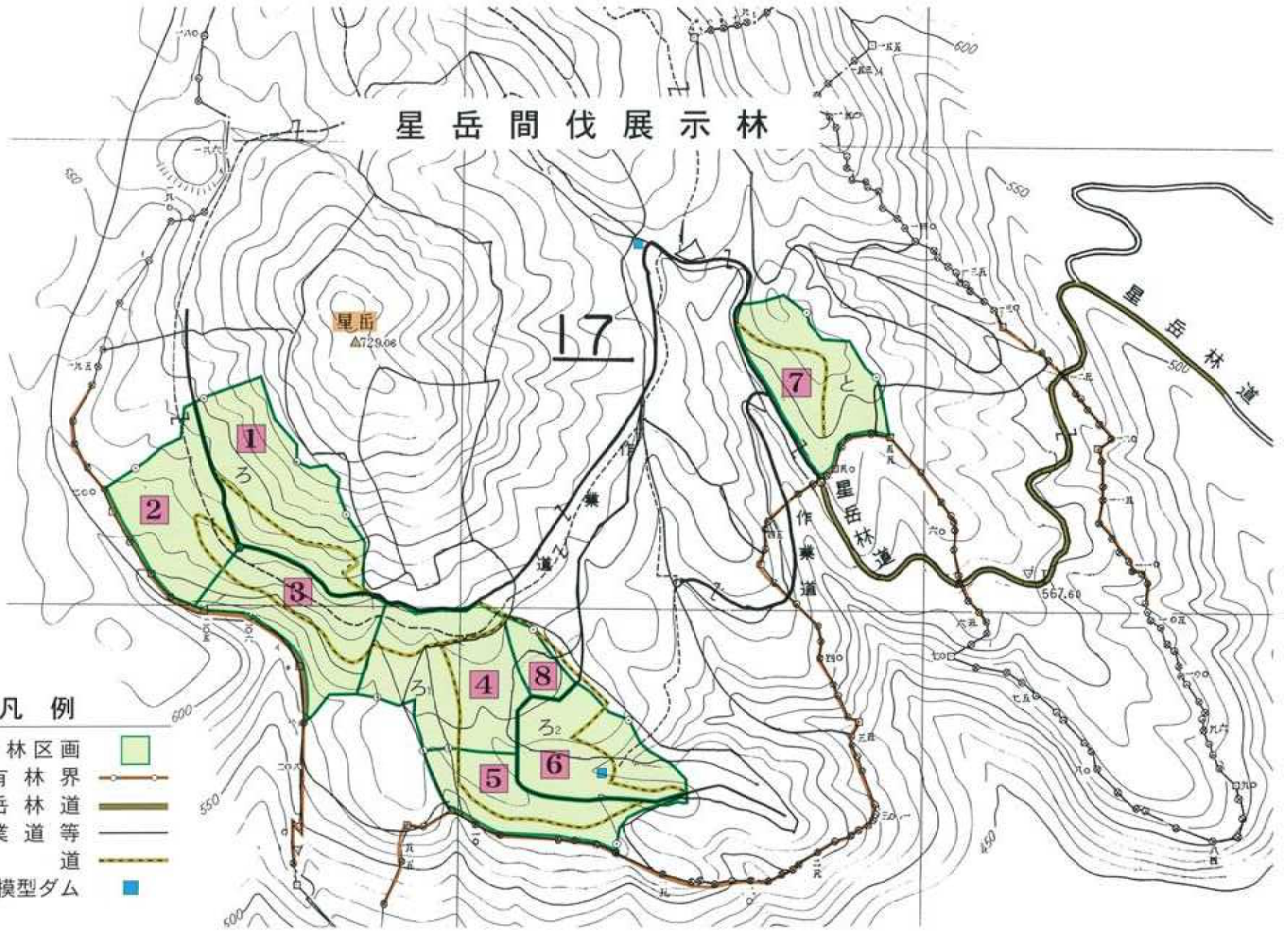
城ヶ岳

星岳



雨乞岳

九州森林管理局
大分森林管理署

星岳間伐展示林



凡例

- 展示林区画 
- 国有林界 
- 星岳林道 
- 作業道 
- 歩道 
- 治山模型ダム 



「星岳間伐展示林」区画別間伐方法

所在地：大分県由布市庄内町 星岳国有林 17 林班

設定年度：平成 17 年度

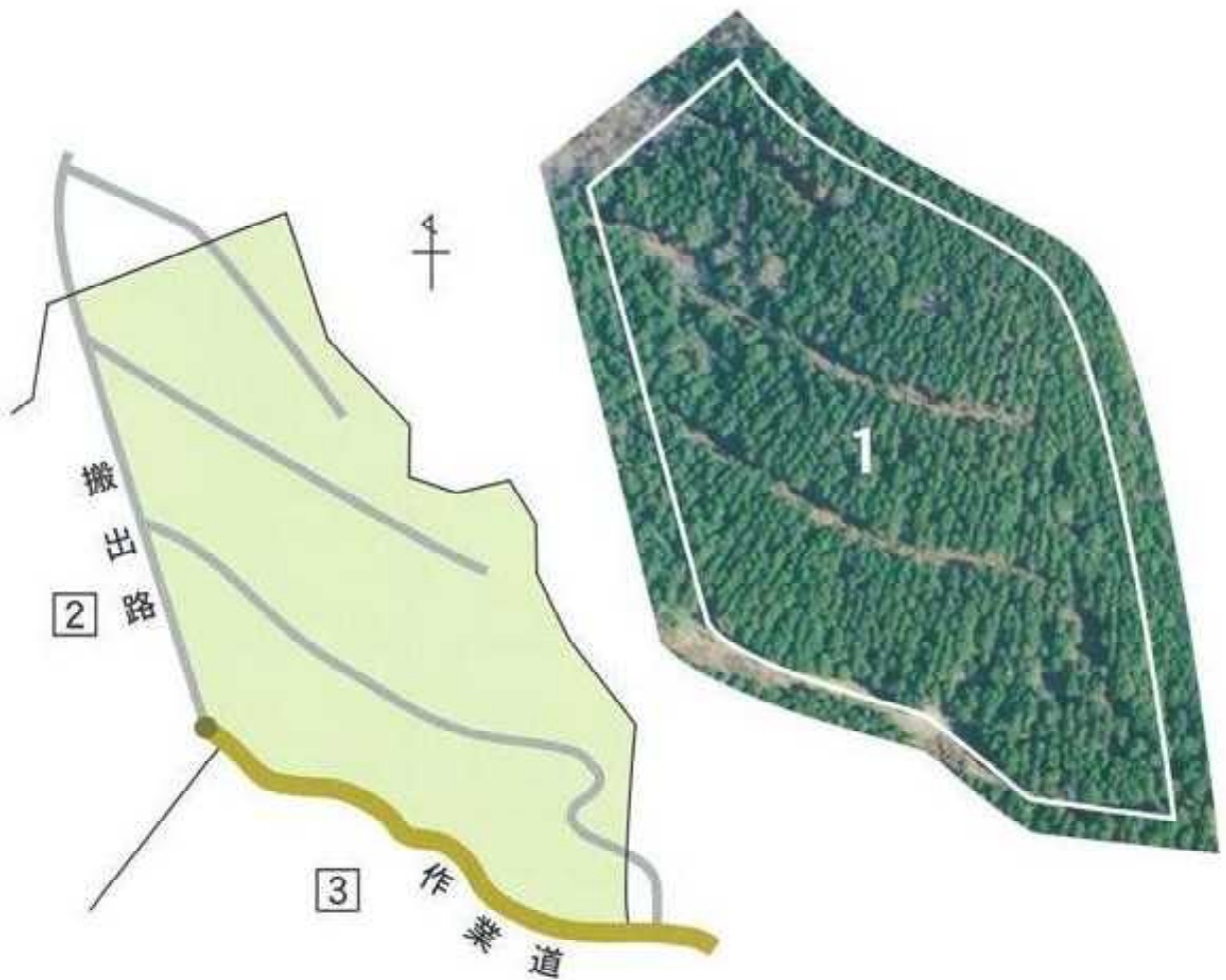
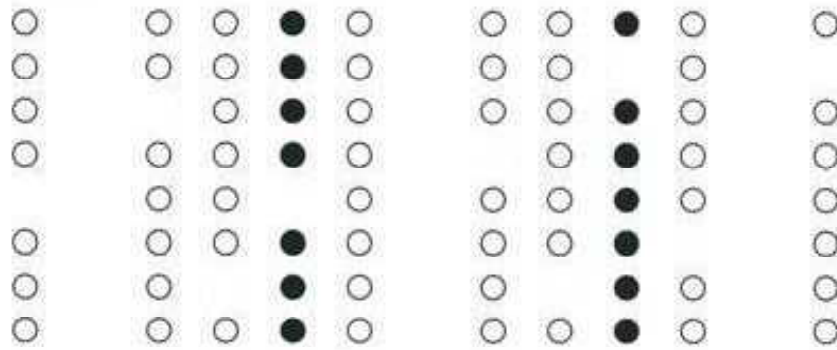
区画	植栽年度	樹種	面積(ha)	設定前の間伐状況	設定時の間伐方法	間伐率(%)	伐採量(m3/ha)
1	昭和33 昭和36	ヒノキ	2.41	平成4年頃 変形列状間伐 4列残1列伐 斜面縦方向	列状間伐 3列残1列伐 既間伐列に平行	25	82
2	昭和33	ヒノキ	1.63	同上	列状間伐 5.4m幅残1.8m幅伐 既間伐列に直角 (斜面横方向)	25	79
3	昭和36	ヒノキ	1.50	同上	変形列状間伐 4列残1列伐 残列7~8本に1本伐 既間伐列に平行	35	75
4	昭和36	ヒノキ	0.61	同上	带状間伐 12列残4列伐 既間伐列に平行 定性間伐 3本に1本伐	25 33	56
	昭和39	スギ ヒノキ	1.36	昭和60年頃 保育間伐	放射列状間伐 30度毎に2m幅伐 鋸谷式間伐 半径4mの円内で基準 本数を残し、他は伐	18 スギ28 ヒノキ23	
5	昭和39	スギ ヒノキ	1.40	同上	列状間伐 2列残1列伐 3.6m幅残1.8m幅伐	33	102
6	昭和39	スギ ヒノキ	1.47	同上	定性間伐 3本に1本伐 不良木優先 単純選木	33	82
7	昭和25	スギ ヒノキ	1.73	平成5年頃 定性間伐	定性間伐 3本に1本伐	33	118
8	昭和39	スギ ヒノキ	0.33	昭和60年頃 保育間伐	対照区 (無間伐)	0	
計			12.44				84

ha当たり作業路（森林作業道）延長：245m

第 1 区 画

樹 種	ヒノキ
植栽年度	S.33・36年度
面 積	2.41ha
前回間伐方法	変形列状 4残1伐 斜面縦方向
設定間伐方法	列状 3残1伐 前回間伐列に平行
間伐本数率	25%

(模式図)





(設定後)

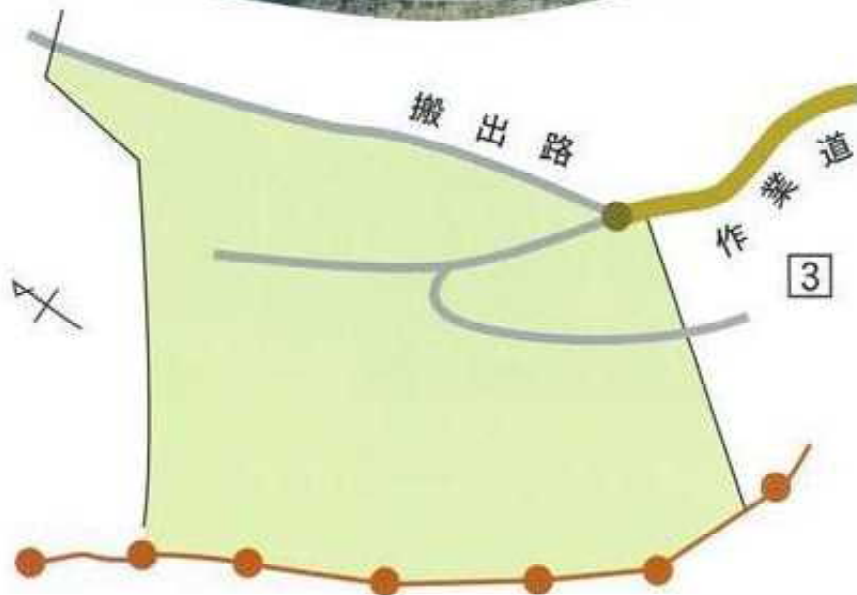
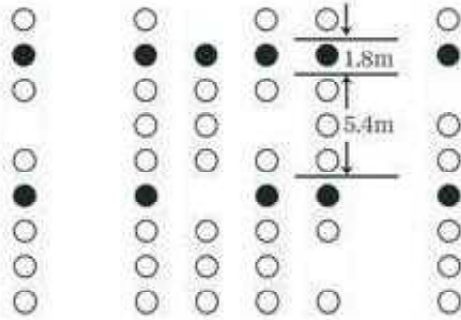


(設定前)

第 2 区 画

樹 種 ヒノキ
 植栽年度 S.33年度
 面 積 1.63ha
 前回間伐方法 変形列状 4 残 1 伐 斜面縦方向
 設定間伐方法 列状 巾5.4m残1.8 m伐 前回間伐列に直角(横)方向
 間伐本数率 25%

(模式図)





(設定後)



(設定前)



(設定後)

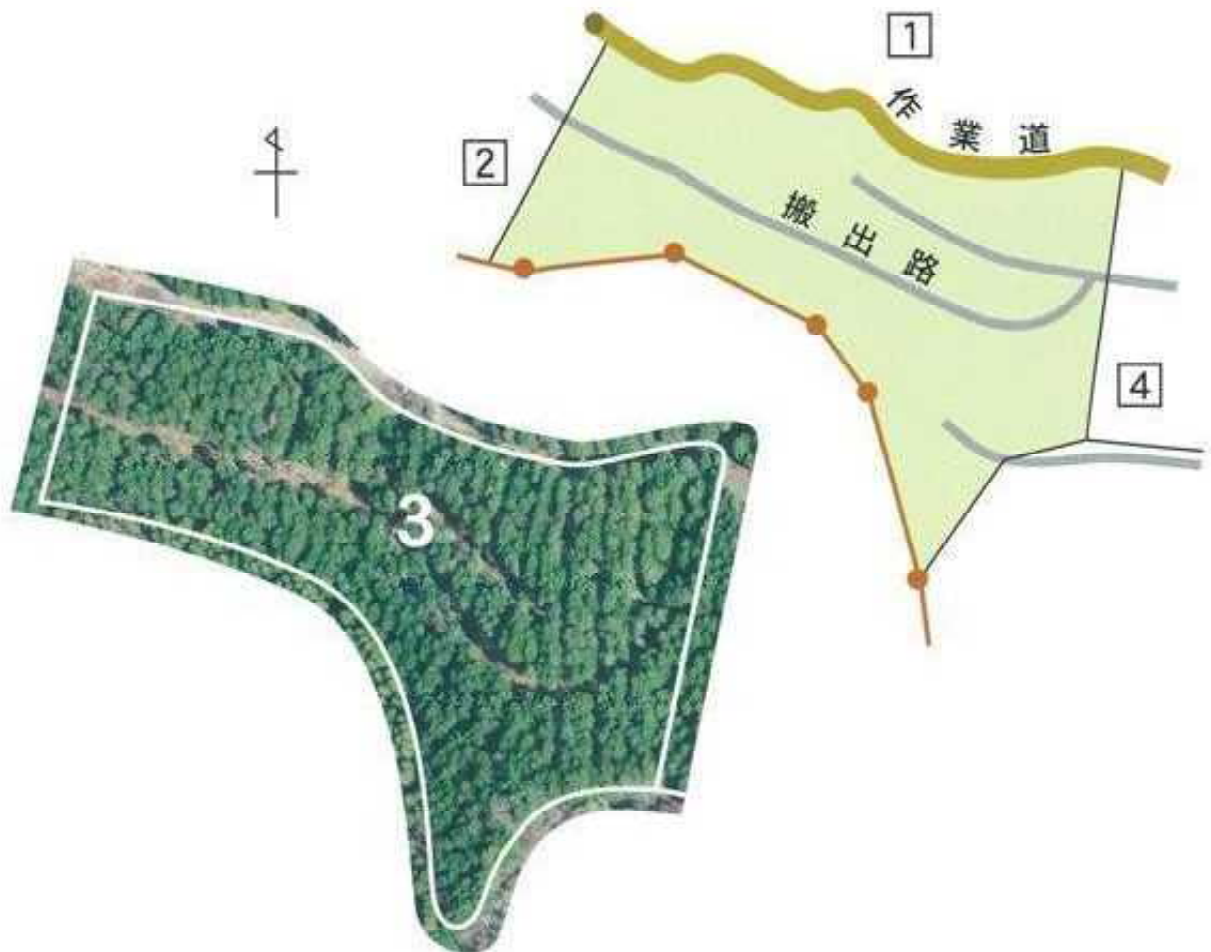
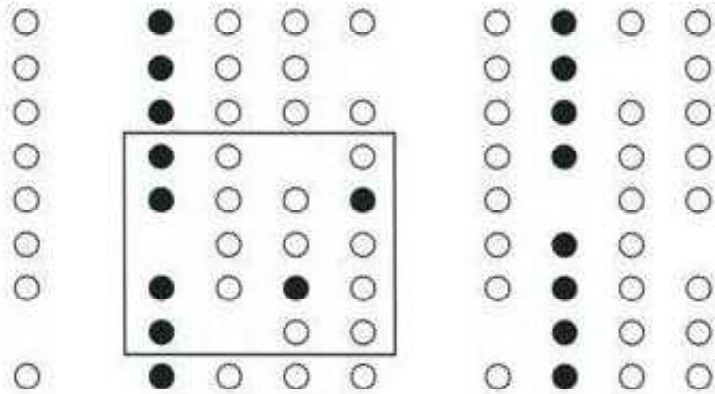


(設定前)

第 3 区 画

樹 種	ヒノキ
植栽年度	S.36年度
面 積	1.50ha
前回間伐方法	変形列状 4 残 1 伐 斜面縦方向
設定間伐方法	変形列状 4 残 1 伐 残列 7~8 本に 1 本伐 前回間伐列に平行
間伐本数率	35%

(模式図)





(設定後)



(設定前)



(設定後)

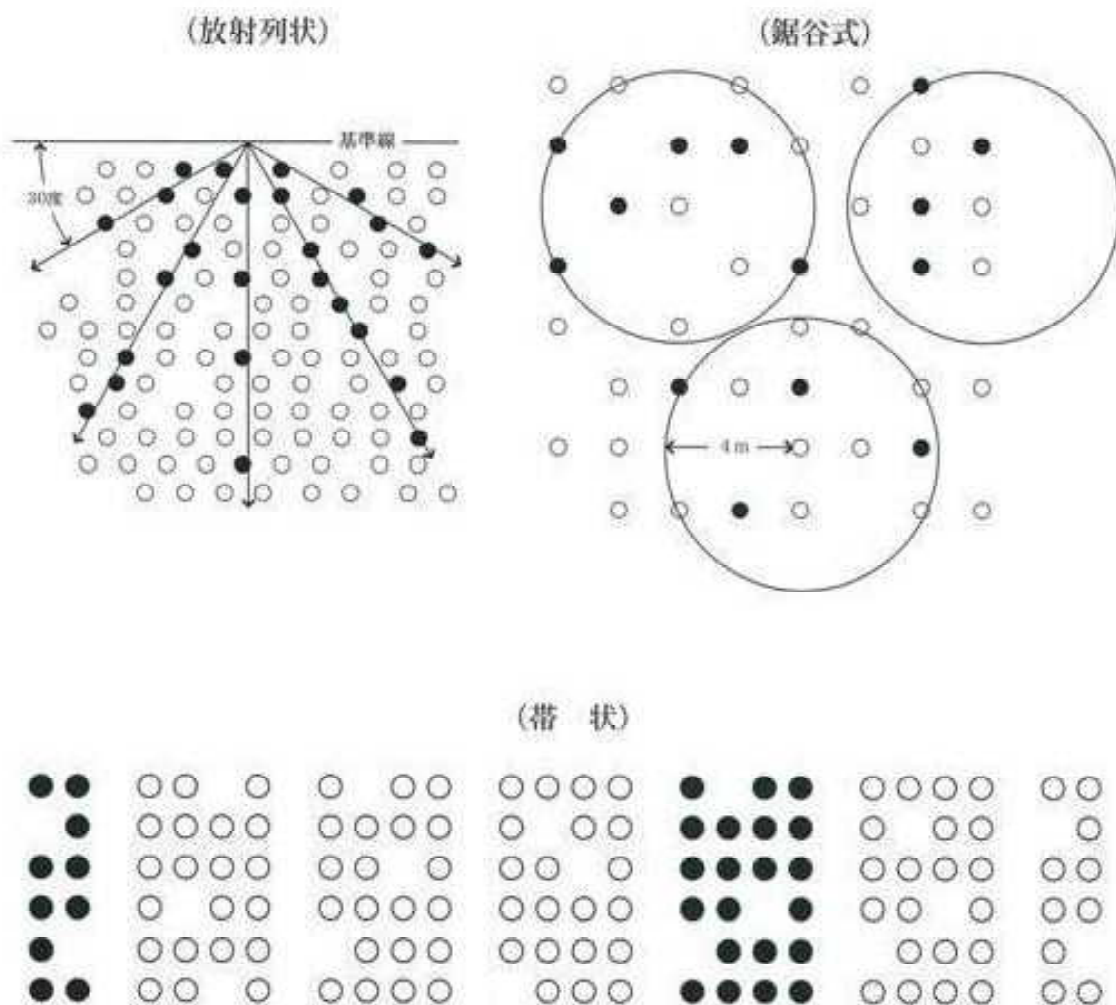


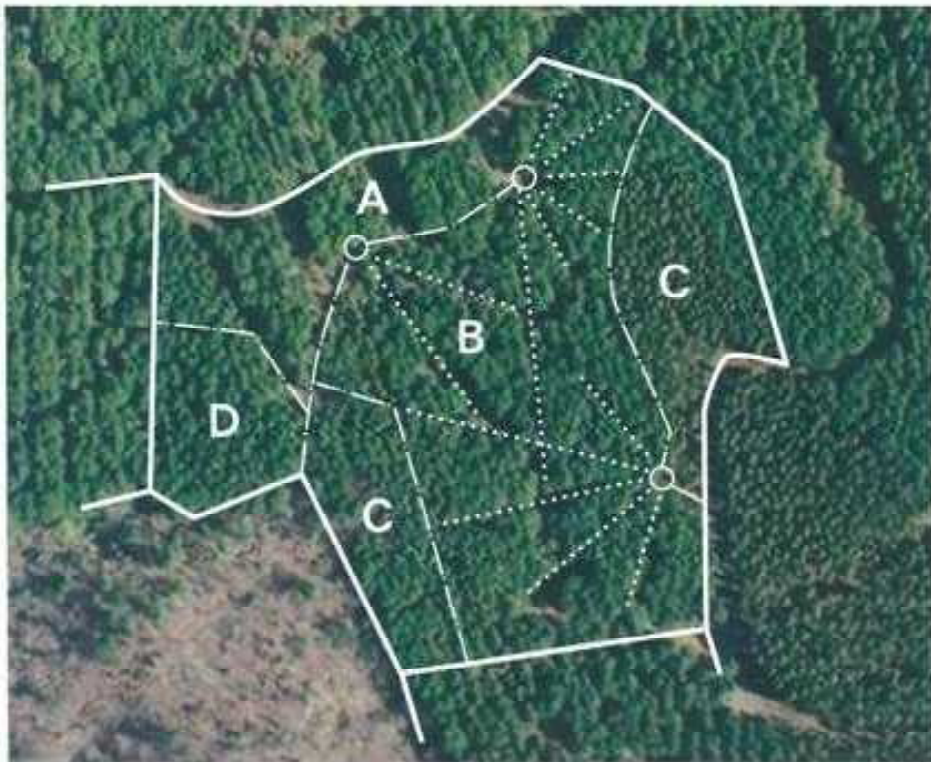
(設定前)

第 4 区 画

樹 種	スギ ヒノキ	本数間伐率	
植栽年度	S.37・設定間伐方法	定 性	33%
面 積	1.97ha	鋸谷式	(スギ 28% ヒノキ 23%)
前回間伐方法	保育間伐 変形列状 4 残 1 伐斜面縦方向	帯 状	25%
設定間伐方法		放射列状	18%
鋸谷式	半径 4 m に将来残す木を中心に約 6 本残		
定 性	3 本に 1 本伐		
帯(列)状	12 残 4 伐 前回間伐列に平行		
放射列状	ヒノキ 30 度 毎 2 m 巾伐		

(模式図)





第4区画 A~带状 B~放射列状 C~鋸谷式 D~定性



鋸 谷 式 (スギ)



(設定後)



(設定前)

定 性



(設定後)



(設定前)

帯 状



(設定後)



(設定前)

第4区画放射列状



(設定後)



(設定前)



(設定後)

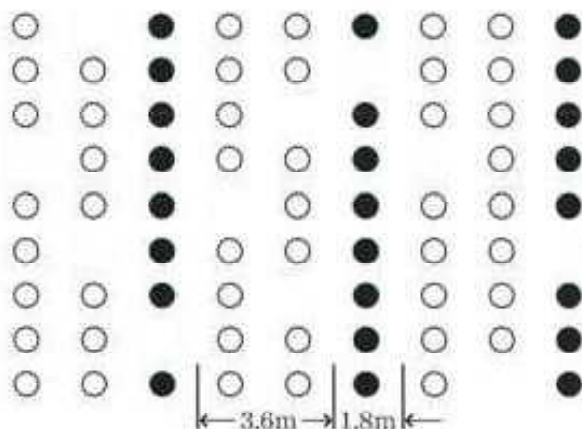


(設定前)

第 5 区 画

樹 種	スギ	ヒノキ
植栽年度	S.39年度	
面 積	1.40ha	
前回間伐方法	保育間伐	
設定間伐方法	列状 (ヒノキの一部)	2残1伐
	列状	巾3.6m 残1.8m 伐
間伐本数率	33%	

(模式図)



2 残 1 伐



(設定後)



(設定前)

3.6 m 残 1.8 m 伐



(設定後)



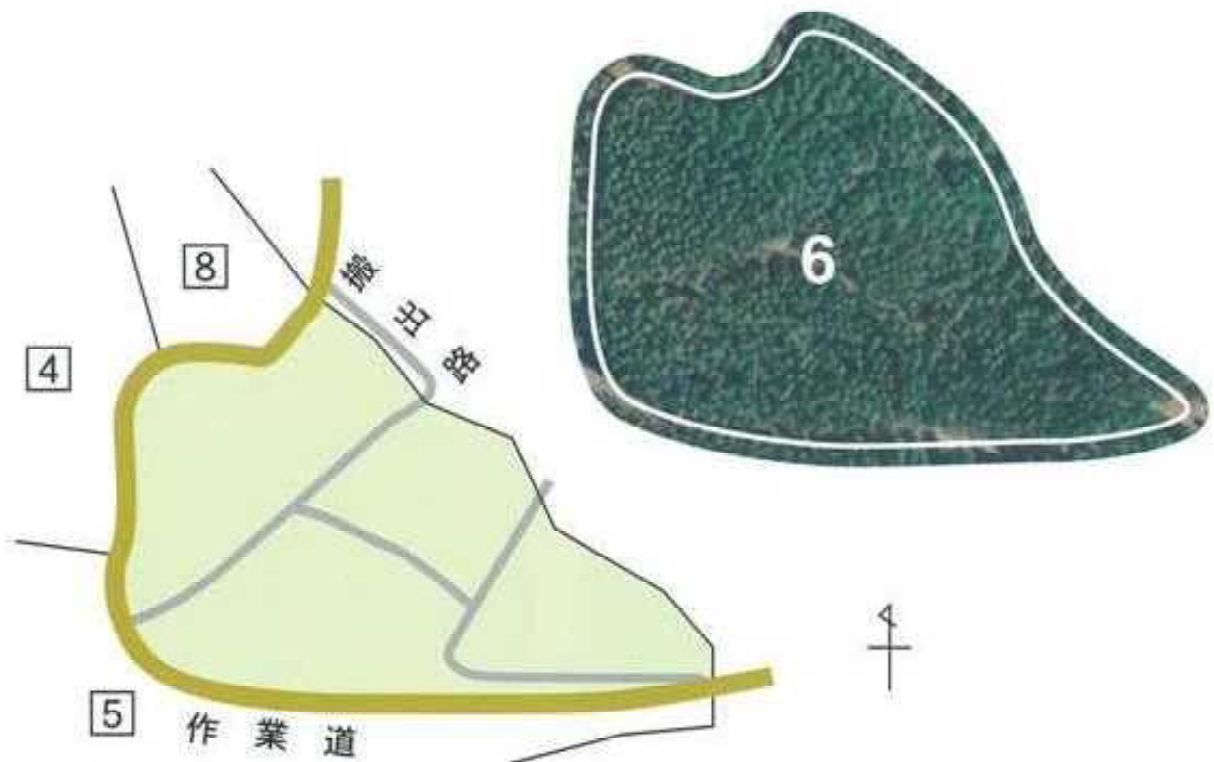
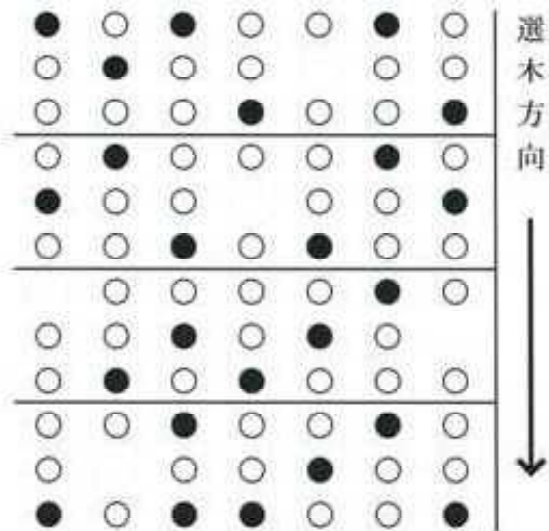
(設定前)



第 6 区 画

樹 種	スギ	ヒノキ
植栽年度	S.39年度	
面 積	1.47ha	
前回間伐方法	保育間伐	
設定間伐方法	定性 3本に1本伐 (不良木等優先、列毎単純選木)	
本数間伐率	本数間伐率 33%	

(模式図)





(設定後)



(設定前)



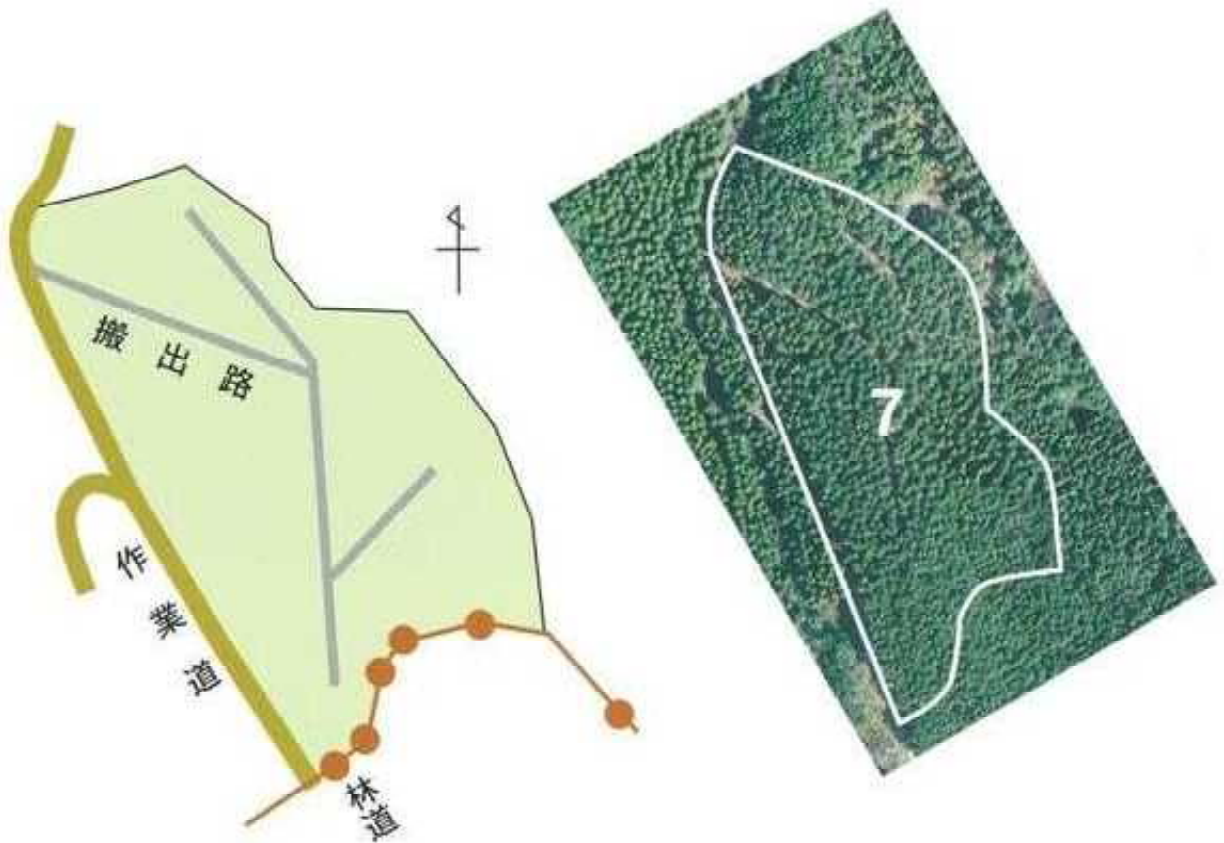
(設定後)



(設定前)

第 7 区 画

樹 種	スギ ヒノキ
植栽年度	S.25年度
面 積	1.73ha
前回間伐方法	定性
設定間伐方法	定性 3本に1本伐
本数間伐率	33%



(設定後)



(設定前)



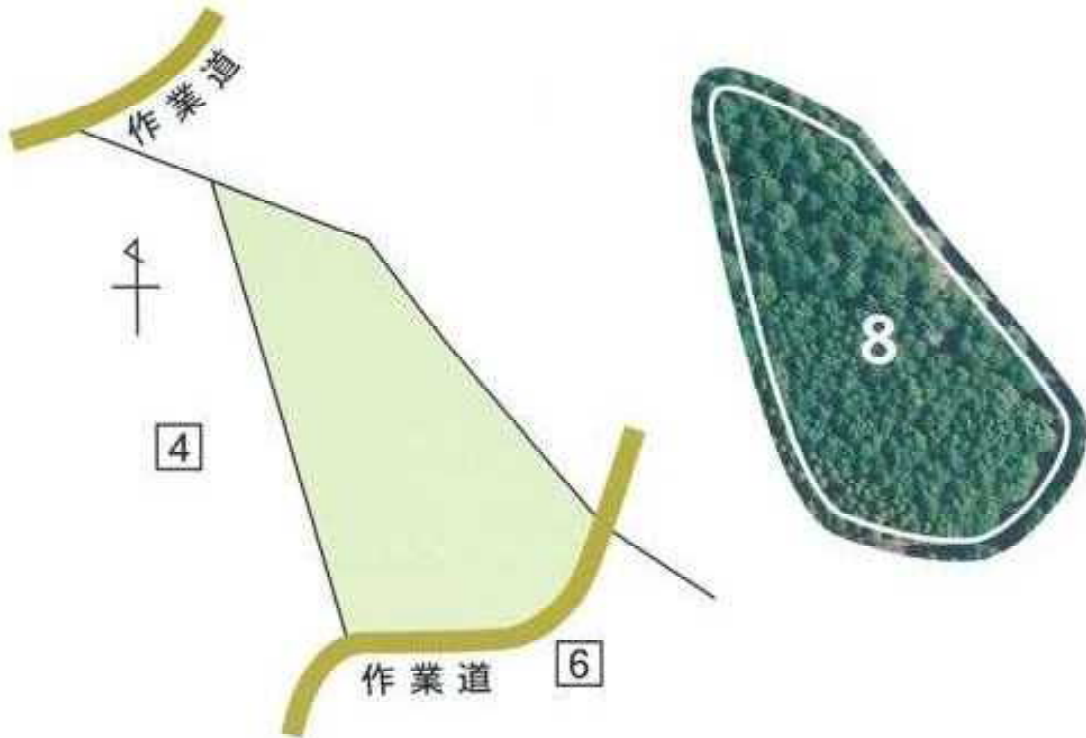
(設定後)



(設定前)

第 8 区 画

樹 種	スギ	ヒノキ
面 積	0.33ha	
前回間伐方法	保育間伐	
設定間伐方法	無施業	



展示林の設定に向けた作業状況

集材作業 (ウィンチ付グラップル)



造材（玉切）作業（チェーンソー）



積込作業（グラップル＋林内車）

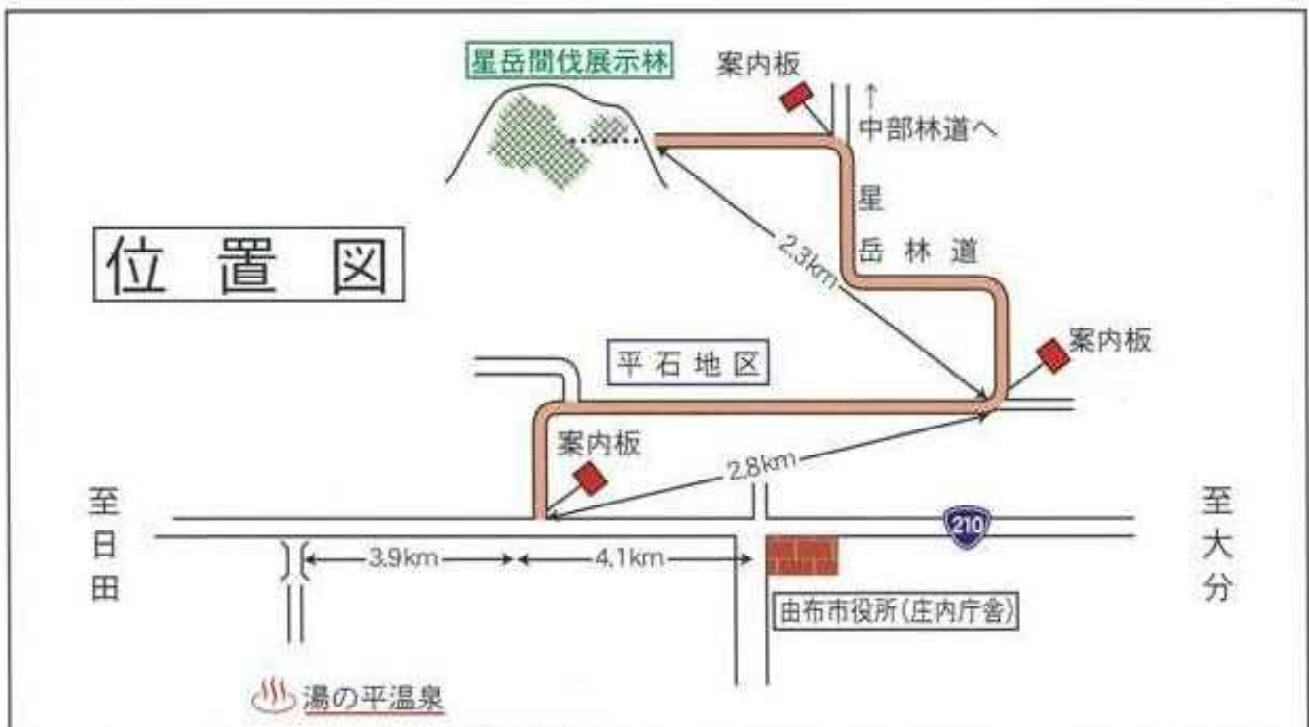




遠景



第一区画を望む



大分森林管理署 大分市王子北町3-46 TEL 097-532-9281