

森林保護員による保全巡視活動の紹介 その1

大分森林管理署では4月～11月にかけて、くじゅう連山等に位置する国有林の多様で豊かな自然環境の維持・保全に活かすため、森林保護員を任命し、保全巡視活動を週2回のペースで行っています。

現在、新型コロナウイルスの感染が広がる状況ですが、感染防止対策を実施しながら保全巡視活動に取り組んでいます。

(令和3年5月)



案内板の簡易補修

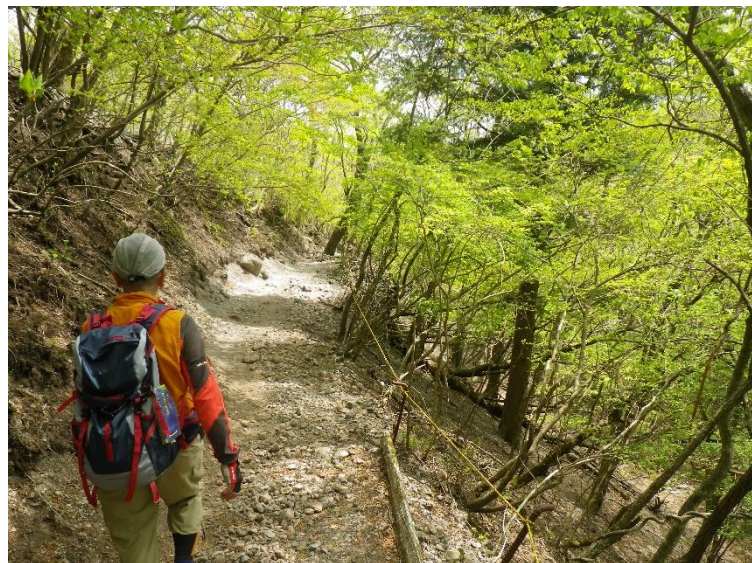


森林保護員任命式



立入防止柵の点検

森林保護員による保全巡視活動の紹介 その2



森林被害の状況確認



登山道等の状況確認



避難小屋の状況確認



立入防止柵の簡易補修