

公売物件明細表

売払番号		203 号 (1-4)				
市町村		串間市大字北方				
国有林名		永谷 国有林 2086へ 林小班 外13				
伐採種 林小班 調査年月	面積 (ha)	樹種	種別	本数 (本)	材積 (m ³)	備 考
皆伐 2086へ R7.10	0.30	ヒノキ	一般材	238	104.92	※林 齢 44 年生 ※調査方法 毎木調査(樹高曲線) ※調査者 指定調査機関 ※分収造林 台帳番号 串間市 467 号 (串間市 三者契約) (分収割合 国3:民7) ※保安林 台帳番号 329 号
			低質材	138	41.26	
2086へ1 R7.10	0.44	スギ	一般材	278	397.65	※林 齢 60 年生 ※調査方法 毎木調査(樹高曲線) ※調査者 指定調査機関 ※分収造林 台帳番号 串間市 188 号 (初田部落部分林組合 二者契約) (分収割合 国3:民7) ※保安林 指定除外地
			低質材	96	58.69	
2086へ2 R7.10	1.79	スギ	一般材	1,230	1,582.98	※林 齢 73 年生 ※調査方法 標準地調査 ※調査者 指定調査機関 ※分収造林 台帳番号 南那珂郡 14892-5 (串間市 三者契約) (分収割合 国3:民7) ※保安林 台帳番号 329 号
			低質材	390	181.40	
2086へ3 R7.10	0.19	スギ	一般材	157	212.62	※林 齢 60 年生 ※調査方法 毎木調査(精密) ※調査者 指定調査機関 ※分収造林 台帳番号 串間市 185 号 (初田部落部分林組合 二者契約) (分収割合 国3:民7) ※保安林 指定除外地
			低質材	38	22.75	
<p>※特約事項</p> <p>林内に、分収指定木以外の立木(広葉樹760本、280.25m³)があります。混生木として、別途買い受けていただきます。本物件は保安林ですので伐採協議は終了していますが、支障木発生時には再度伐採協議が必要です。</p> <p>また、林内車又は集材機等による搬出の場合は土地の形質変更協議が必要となります。協議完了後でないで伐採搬出は出来ません。</p> <p>・永谷林道 8t車迄 ・田淵宇土2087林道 10t車迄</p>						
小 計	2.72			2,565	2,602.27	※搬出期間 36 ヶ月以内 ※延納期間 10 ヶ月以内 ※通行制限 特約事項参照
<p>※ 当該物件の伐採、搬出その他の作業に当たっては、林産物売買契約約款第33条を遵守するとともに、伐採跡地の末木枝条等については、造林事業の支障とならないように整理することとします。</p> <p>※ 木材運搬時のトラック走行については、重量制限を遵守するとともに雨天時等路面に損傷を与えることが予想される場合には、トラック配車の調整や損傷防止策(鉄板・敷砂利等)を講じて下さい。なお、これを怠り著しい損傷が発生した場合には、修復等原状回復していただく場合があります。</p> <p>(併用区間にあつては関係市長、地元管理道にあつては関係組合等との協議をお願いします。)</p>						

公売物件明細表

売払番号		203 号 (2-4)				
市町村		串間市大字北方				
国有林名		永谷 国有林 2086へ 林小班 外13				
伐採種 林小班 調査年月	面積 (ha)	樹種	種別	本数 (本)	材積 (m ³)	備 考
2086り R7.10	1.97	スギ	一般材	1,375	2,015.68	※林 齢 76 年生 ※調査方法 標準地調査 ※調査者 指定調査機関 ※分収造林 台帳番号 南那珂郡 14892-11 (串間市 三者契約) (分収割合 国3:民7) ※保安林 台帳番号 329 号
			低質材	301	167.65	
2086り1 R7.10	0.11	スギ	一般材	62	100.66	※林 齢 60 年生 ※調査方法 毎木調査(精密) ※調査者 指定調査機関 ※分収造林 台帳番号 串間市 130 号 (初田部落部分林組合 二者契約) (分収割合 国3:民7) ※保安林 指定除外地
			低質材	10	6.09	
2086り2 R7.10	0.42	スギ	一般材	317	456.96	※林 齢 63 年生 ※調査方法 毎木調査(樹高曲線) ※調査者 指定調査機関 ※分収造林 台帳番号 串間市 50 号 (串間市 三者契約) (分収割合 国3:民7) ※保安林 台帳番号 329 号
			低質材	68	42.74	
2086り3 R7.10	0.20	スギ	一般材	90	188.89	※林 齢 71 年生 ※調査方法 毎木調査(精密) ※調査者 指定調査機関 ※分収造林 台帳番号 南那珂郡 14892-22 (串間市 三者契約) (分収割合 国3:民7) ※保安林 台帳番号 329 号
			低質材	24	29.39	
※特約事項 林内に、分収指定木以外の立木(広葉樹760本、280.25m ³)があります。混生木として、別途買い受けていただきます。本物件は保安林ですので伐採協議は終了していますが、支障木発生時には再度伐採協議が必要です。 また、林内車又は集材機等による搬出の場合は土地の形質変更協議が必要となります。協議完了後でないとい伐採搬出は出来ません。 ・永谷林道 8t車迄 ・田淵宇土2087林道 10t車迄						
小 計	2.70			2,247	3,008.06	※搬出期間 36 ヶ月以内 ※延納期間 10 ヶ月以内 ※通行制限 特約事項参照
※ 当該物件の伐採、搬出その他の作業に当たっては、林産物売買契約約款第33条を遵守するとともに、伐採跡地の末木枝条等については、造林事業の支障とならないように整理することとします。						
※ 木材運搬時のトラック走行については、重量制限を遵守するとともに雨天時等路面に損傷を与えることが予想される場合には、トラック配車の調整や損傷防止策(鉄板・敷砂利等)を講じて下さい。なお、これを怠り著しい損傷が発生した場合には、修復等原状回復していただく場合があります。						
(併用区間にあつては関係市長、地元管理道にあつては関係組合等との協議をお願いします。)						

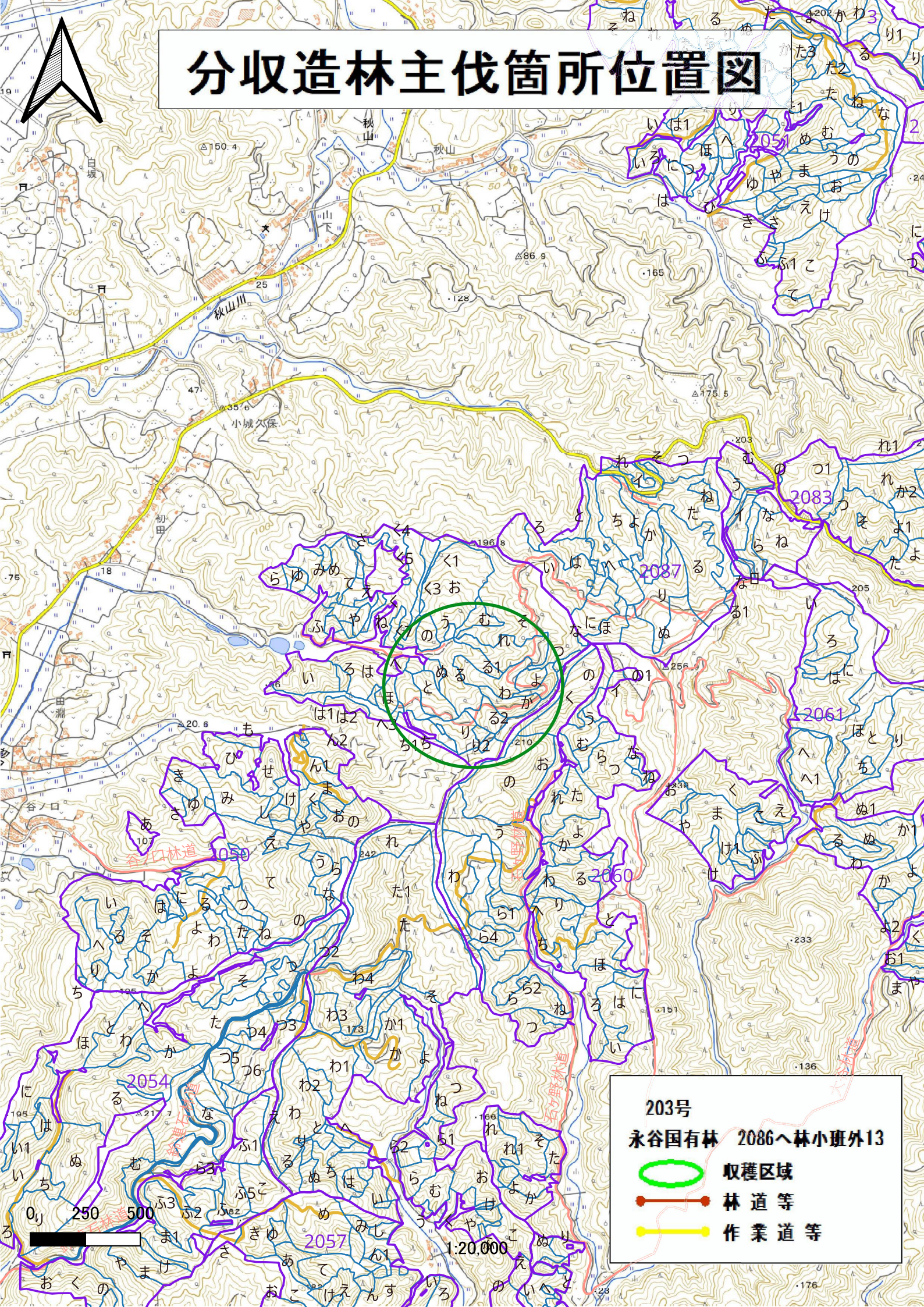
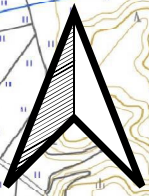
公売物件明細表

売払番号		203 号 (2-4)				
市町村		串間市大字北方				
国有林名		永谷 国有林 2086へ 林小班 外13				
伐採種 林小班 調査年月	面積 (ha)	樹種	種別	本数 (本)	材積 (m ³)	備 考
2086り4 R7.10	0.73	スギ	一般材	591	850.98	※林 齢 69 年生 ※調査方法 毎木調査(樹高曲線) ※調査者 指定調査機関 ※分収造林 台帳番号 南那珂郡 14892-19 (串間市 三者契約) (分収割合 国3:民7) ※保安林 台帳番号 329 号
			低質材	124	73.68	
2086る R7.10	4.76	スギ	一般材	2,496	3,961.91	※林 齢 71 年生 ※調査方法 標準地調査 ※調査者 指定調査機関 ※分収造林 台帳番号 南那珂郡 14892-14 (串間市 三者契約) (分収割合 国3:民7) ※保安林 台帳番号 329 号
			低質材	372	205.03	
2086る1 R7.11	1.97	スギ	一般材	943	1,236.74	※林 齢 74 年生 ※調査方法 毎木調査(樹高曲線) ※調査者 指定調査機関 ※分収造林 台帳番号 南那珂郡 14892-15 (串間市 三者契約) (分収割合 国3:民7) ※保安林 台帳番号 329 号
			低質材	383	275.19	
2086る2 R7.10	1.25	スギ	一般材	792	1,544.32	※林 齢 71 年生 ※調査方法 標準地調査 ※調査者 指定調査機関 ※分収造林 台帳番号 南那珂郡 14892-18 (串間市 三者契約) (分収割合 国3:民7) ※保安林 台帳番号 329 号
			低質材	40	25.19	
※特約事項 林内に、分収指定木以外の立木(広葉樹760本、280.25m ³)があります。混生木として、別途買い受けていただきます。本物件は保安林ですので伐採協議は終了していますが、支障木発生時には再度伐採協議が必要です。 また、林内車又は集材機等による搬出の場合は土地の形質変更協議が必要となります。協議完了後でないとい伐採搬出は出来ません。 ・永谷林道 8t車迄 ・田淵宇土2087林道 10t車迄						
小 計	8.71			5,741	8,173.04	※搬出期間 36 ヶ月以内 ※延納期間 10 ヶ月以内 ※通行制限 特約事項参照
※ 当該物件の伐採、搬出その他の作業に当たっては、林産物売買契約約款第33条を遵守するとともに、伐採跡地の末木枝条等については、造林事業の支障とならないように整理することとします。						
※ 木材運搬時のトラック走行については、重量制限を遵守するとともに雨天時等路面に損傷を与えることが予想される場合には、トラック配車の調整や損傷防止策(鉄板・敷砂利等)を講じて下さい。なお、これを怠り著しい損傷が発生した場合には、修復等原状回復していただく場合があります。						
(併用区間にあつては関係市長、地元管理道にあつては関係組合等との協議をお願いします。)						




公売物件明細表

売払番号		203 号 (4-4)				
市町村		串間市大字北方				
国有林名		永谷 国有林 2086へ 林小班 外13				
伐採種 林小班 調査年月	面積 (ha)	樹種	種別	本数 (本)	材積 (m ³)	備 考
2086た R7.10	0.70	スギ	一般材	261	295.06	※林 齢 66 年生 ※調査方法 毎木調査(精密) ※調査者 指定調査機関 ※分収造林 台帳番号 南那珂郡 14892-19 (串間市 三者契約) (分収割合 国3:民7) ※保安林 台帳番号 329号
			低質材	91	73.73	
2086の R7.10	1.34	スギ	一般材	1,339	1,071.04	※林 齢 44 年生 ※調査方法 標準地調査 ※調査者 指定調査機関 ※分収造林 台帳番号 串間市 467 号 (串間市 三者契約) (分収割合 国3:民7) ※保安林 台帳番号 329号
			低質材	270	76.11	
		ヒノキ	一般材	25	9.93	
			低質材	47	10.56	
※特約事項 林内に、分収指定木以外の立木(広葉樹760本、280.25m ³)があります。混生木として、別途買い受けていただきます。本物件は保安林ですので伐採協議は終了していますが、支障木発生時には再度伐採協議が必要です。 また、林内車又は集材機等による搬出の場合は土地の形質変更協議が必要となります。協議完了後でないと伐採搬出は出来ません。 ・永谷林道 8t車迄 ・田淵宇土2087林道 10t車迄						
小 計	2.04			2,033	1,536.43	※搬出期間 36ヶ月以内 ※延納期間 10ヶ月以内 ※通行制限 特約事項参照
合 計	16.17			12,586	15,319.80	
※ 当該物件の伐採、搬出その他の作業に当たっては、林産物売買契約約款第33条を遵守するとともに、伐採跡地の末木枝条等については、造林事業の支障とならないように整理することとします。						
※ 木材運搬時のトラック走行については、重量制限を遵守するとともに雨天時等路面に損傷を与えることが予想される場合には、トラック配車の調整や損傷防止策(鉄板・敷砂利等)を講じて下さい。なお、これを怠り著しい損傷が発生した場合には、修復等原状回復していただく場合があります。						
(併用区間にあつては関係市長、地元管理道にあつては関係組合等との協議をお願いします。)						

分収造林主伐箇所位置図



203号
永谷国有林 2086へ林小班外13

-  収穫区域
-  林道等
-  作業道等



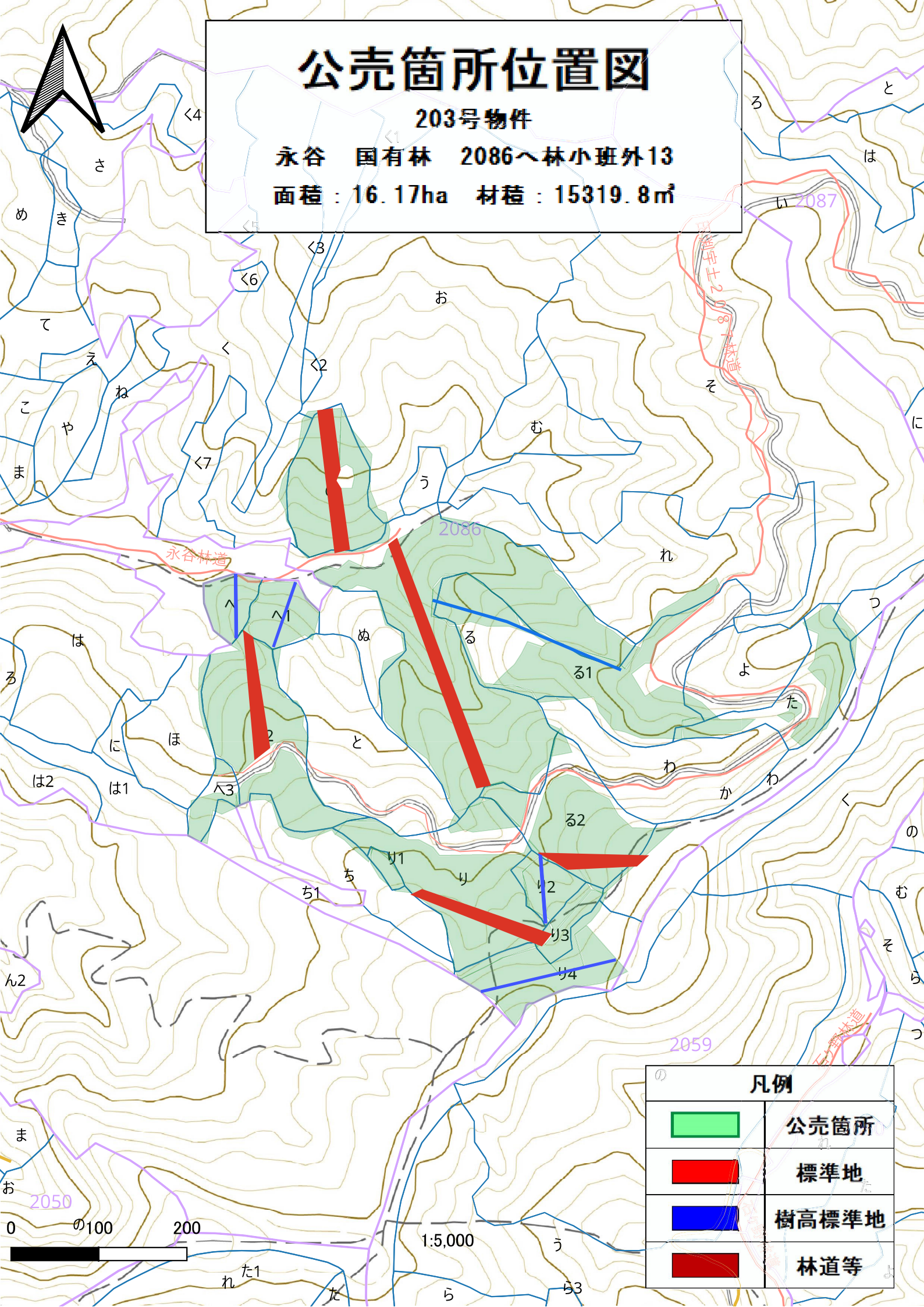
1:20,000





公売箇所位置図

203号物件

永谷 国有林 2086へ林小班外13

面積：16.17ha 材積：15319.8m³



凡例	
	公売箇所
	標準地
	樹高標準地
	林道等

樹 材 種 別 一 覧 表

復命書番号： 07 - 165
林班： 2086

森林事務所： 串間森林事務所
小班： ^

国有林名： 永谷
伐区：

樹 種 名	材 種 区 分	生 被 別	態 様 区 分	品 質 区 分	胸 高 直 径	樹 高	本 数	幹 材 積	平 均 木 材 積	控 除 有 無
ヒノキ	一般材	生立木	生立木	壮齡級	16	16	5	0.85	0.170	無
					18	16	16	3.36	0.210	無
					20	17	27	7.29	0.270	無
					22	18	49	17.15	0.350	無
					24	18	48	19.20	0.400	無
					26	19	32	15.68	0.490	無
					28	19	25	14.00	0.560	無
					30	19	18	11.52	0.640	無
					32	20	6	4.56	0.760	無
					34	20	5	4.20	0.840	無
					36	20	3	2.79	0.930	無
					38	20	2	2.06	1.030	無
					40	20	2	2.26	1.130	無
				品質計			238	104.92		
			態様計		24	18	238	104.92		
		生被計					238	104.92		
	材種計						238	104.92		
	低質材	生立木	生立木		12	13	1	0.08	0.080	無
					14	16	11	1.43	0.130	無
					16	16	29	4.93	0.170	無
					18	16	24	5.04	0.210	無
					20	17	19	5.13	0.270	無
					22	18	14	4.90	0.350	無
					24	18	16	6.40	0.400	無
					26	19	11	5.39	0.490	無
					28	19	7	3.92	0.560	無
					30	19	5	3.20	0.640	無
					34	20	1	0.84	0.840	無
				品質計			138	41.26		
			態様計		20	17	138	41.26		
		生被計					138	41.26		
	材種計						138	41.26		
- 樹種計 -							376	146.18		
- N 計 -							376	146.18		
- 合 計 -							376	146.18		

* 態様計の胸高直径、樹高は、平均胸高直径、平均樹高である。

樹 材 種 別 一 覧 表

復命書番号： 07 - 166
林班： 2086

森林事務所： 串間森林事務所
小班： へ 1

国有林名： 永谷
伐区：

樹 種 名	材 種 区 分	生 被 別	態 様 区 分	品 質 区 分	胸 高 直 径	樹 高	本 数	幹 材 積	平 均 木 材 積	控 除 有 無
スギ	一般材	生立木	生立木	高齢級	20	21	1	0.33	0.330	無
					22	22	15	6.15	0.410	無
					24	22	14	6.72	0.480	無
					26	23	14	8.26	0.590	無
					28	23	14	9.38	0.670	無
					30	24	13	10.27	0.790	無
					32	25	19	17.48	0.920	無
					34	26	22	23.10	1.050	無
					36	26	26	30.16	1.160	無
					38	27	13	17.16	1.320	無
					40	27	23	32.89	1.430	無
					42	27	10	15.50	1.550	無
					44	27	12	20.16	1.680	無
					46	28	11	20.68	1.880	無
					48	28	16	32.16	2.010	無
					50	28	12	25.80	2.150	無
					52	29	6	14.28	2.380	無
					54	29	11	27.94	2.540	無
					56	29	11	29.59	2.690	無
					58	30	2	5.90	2.950	無
					60	30	6	18.72	3.120	無
					62	31	4	13.64	3.410	無
					66	29	2	7.08	3.540	無
					70	32	1	4.30	4.300	無
				品質計			278	397.65		
			態様計		40	26	278	397.65		
		生被計					278	397.65		
	材種計						278	397.65		
	低質材	生立木	生立木		14	16	2	0.26	0.130	無
					16	17	7	1.26	0.180	無
					18	19	11	2.75	0.250	無
					20	21	9	2.97	0.330	無
					22	22	16	6.56	0.410	無
					24	22	9	4.32	0.480	無
					26	23	13	7.67	0.590	無

* 態様計の胸高直径、樹高は、平均胸高直径、平均樹高である。

樹 材 種 別 一 覧 表

復命書番号： 07 - 168
林班： 2086

森林事務所： 串間森林事務所
小班： へ 2

国有林名： 永谷
伐区：

樹 種 名	材 種 分 区	生 被 別	態 様 分 区	品 質 分 区	胸 高 直 径	樹 高	本 数	幹 材 積	平 均 木 材 積	控 除 有 無
スギ	一般材	生立木	生立木	高齢級	22	21	10	3.88	0.388	無
					22	24	10	4.48	0.448	無
					22	25	10	4.67	0.467	無
					24	18	10	3.88	0.388	無
					26	20	10	5.07	0.507	無
					26	22	10	5.57	0.557	無
					26	23	10	5.87	0.587	無
					26	25	10	6.36	0.636	無
					26	26	20	13.13	0.657	無
					28	21	10	6.07	0.607	無
					28	22	10	6.36	0.636	無
					28	23	10	6.66	0.666	無
					28	24	10	6.96	0.696	無
					28	27	10	7.86	0.786	無
					30	22	10	7.26	0.726	無
					30	23	10	7.56	0.756	無
					30	24	20	15.71	0.786	無
					30	25	30	24.76	0.825	無
					30	27	10	8.95	0.895	無
					32	21	10	7.66	0.766	無
					32	23	30	25.06	0.835	無
					32	24	30	26.25	0.875	無
					32	25	30	27.45	0.915	無
					32	26	40	37.79	0.945	無
					32	27	10	9.85	0.985	無
					32	28	10	10.14	1.014	無
					34	22	10	8.85	0.885	無
					34	23	20	18.50	0.925	無
					34	24	10	9.65	0.965	無
					34	25	10	10.04	1.004	無
					34	26	30	31.33	1.044	無
					34	28	20	22.47	1.124	無
					34	30	10	12.03	1.203	無
					36	22	10	9.75	0.975	無
					36	23	20	20.49	1.025	無

* 態様計の胸高直径、樹高は、平均胸高直径、平均樹高である。

樹 材 種 別 一 覧 表

復命書番号： 07 - 168
林班： 2086

森林事務所： 串間森林事務所
小班： へ 2

国有林名： 永谷
伐区：

樹 種 名	材 種 分 区	生 被 別	態 様 区 分	品 質 区 分	胸 高 直 径	樹 高	本 数	幹 材 積	平 均 木 材 積	控 除 有 無
スギ	一般材	生立木	生立木	高齢級	36	24	30	31.92	1.064	無
					36	25	50	55.19	1.104	無
					36	26	20	23.07	1.154	無
					36	27	20	23.87	1.194	無
					38	25	20	24.26	1.213	無
					38	26	40	50.52	1.263	無
					38	27	40	52.51	1.313	無
					40	24	20	25.46	1.273	無
					40	26	30	41.17	1.372	無
					40	27	20	28.44	1.422	無
					40	28	10	14.82	1.482	無
					42	24	10	13.72	1.372	無
					42	26	10	14.92	1.492	無
					42	27	10	15.41	1.541	無
					42	28	30	48.03	1.601	無
					44	25	30	46.54	1.551	無
					44	26	20	32.22	1.611	無
					44	27	10	16.71	1.671	無
					44	28	10	17.30	1.730	無
					44	31	10	19.19	1.919	無
					46	25	10	16.71	1.671	無
					46	26	30	51.91	1.730	無
					46	27	50	90.00	1.800	無
					46	28	20	37.39	1.870	無
					46	29	10	19.29	1.929	無
					46	31	10	20.59	2.059	無
					48	27	10	19.29	1.929	無
					48	32	10	22.87	2.287	無
					50	28	10	21.38	2.138	無
					50	29	10	22.18	2.218	無
					52	28	10	22.87	2.287	無
					52	30	10	24.46	2.446	無
					52	31	20	50.52	2.526	無
					54	27	10	23.47	2.347	無
					54	29	10	25.26	2.526	無

* 態様計の胸高直径、樹高は、平均胸高直径、平均樹高である。

樹 材 種 別 一 覧 表

復命書番号： 07 - 168
林班： 2086

森林事務所： 串間森林事務所
小班： ^ 2

国有林名： 永谷
伐区：

樹 種 名	材 種 区 分	生 被 別	態 様 区 分	品 質 区 分	胸 高 直 径	樹 高	本 数	幹 材 積	平 均 木 材 積	控 除 有 無
スギ	一般材	生立木	生立木	高齢級	54	31	10	26.95	2.695	無
					54	32	10	27.75	2.775	無
					58	27	10	26.45	2.645	無
				品質計			1,230	1,582.98		
			態様計		38	26	1,230	1,582.98		
		生被計					1,230	1,582.98		
	材種計						1,230	1,582.98		
	低質材	生立木	生立木		16	18	10	1.89	0.189	無
					16	19	20	3.98	0.199	無
					16	21	10	2.19	0.219	無
					16	22	10	2.29	0.229	無
					18	17	10	2.19	0.219	無
					18	19	20	4.97	0.249	無
					18	21	10	2.69	0.269	無
					20	19	10	2.98	0.298	無
					20	20	10	3.08	0.308	無
					22	20	20	7.36	0.368	無
					22	21	60	23.27	0.388	無
					22	22	20	8.15	0.408	無
					22	24	10	4.48	0.448	無
					24	20	30	13.13	0.438	無
					24	21	10	4.57	0.457	無
					24	22	20	9.55	0.478	無
					24	23	10	5.07	0.507	無
					24	24	10	5.27	0.527	無
					26	21	10	5.27	0.527	無
					26	22	20	11.14	0.557	無
					30	23	10	7.56	0.756	無
					30	24	10	7.86	0.786	無
					32	23	10	8.35	0.835	無
					34	26	10	10.44	1.044	無
					36	25	10	11.04	1.104	無
					38	26	10	12.63	1.263	無
				品質計			390	181.40		
			態様計		22	21	390	181.40		

* 態様計の胸高直径、樹高は、平均胸高直径、平均樹高である。

樹 材 種 別 一 覧 表

復命書番号： 07 - 170
林班： 2086

森林事務所： 串間森林事務所
小班： へ 3

国有林名： 永谷
伐区：

樹 種 名	材 種 区 分	生 被 別	態 様 区 分	品 質 区 分	胸 高 直 径	樹 高	本 数	幹 材 積	平 均 木 材 積	控 除 有 無
スギ	一般材	生立木	生立木	高齢級	20	19	1	0.30	0.300	無
					20	23	1	0.36	0.360	無
					22	21	1	0.39	0.390	無
					22	22	3	1.23	0.410	無
					22	26	2	0.98	0.490	無
					22	27	1	0.51	0.510	無
					24	18	1	0.39	0.390	無
					24	22	1	0.48	0.480	無
					24	23	1	0.51	0.510	無
					24	24	2	1.06	0.530	無
					24	25	3	1.65	0.550	無
					24	27	3	1.80	0.600	無
					26	21	1	0.53	0.530	無
					26	22	1	0.56	0.560	無
					26	23	2	1.18	0.590	無
					26	24	1	0.61	0.610	無
					26	25	2	1.28	0.640	無
					26	26	3	1.98	0.660	無
					26	27	1	0.69	0.690	無
					26	30	1	0.77	0.770	無
					28	25	1	0.73	0.730	無
					28	26	1	0.76	0.760	無
					28	28	1	0.82	0.820	無
					30	24	2	1.58	0.790	無
					30	26	2	1.72	0.860	無
					30	27	1	0.90	0.900	無
					30	30	1	1.00	1.000	無
					32	22	1	0.81	0.810	無
					32	23	1	0.84	0.840	無
					32	25	2	1.84	0.920	無
					32	26	1	0.95	0.950	無
					32	27	2	1.98	0.990	無
					32	28	2	2.04	1.020	無
					32	29	2	2.12	1.060	無
					32	31	2	2.26	1.130	無

* 態様計の胸高直径、樹高は、平均胸高直径、平均樹高である。

樹材種別一覧表

復命書番号： 07 - 170
林班： 2086

森林事務所： 串間森林事務所
小班： へ 3

国有林名： 永谷
伐区：

樹種名	材種分	生被別	態様区分	品質区分	胸高直径	樹高	本数	幹材積	平均木材積	控除有無
スギ	一般材	生立木	生立木	高齢級	34	25	1	1.01	1.010	無
					34	26	2	2.10	1.050	無
					34	27	3	3.27	1.090	無
					34	28	1	1.13	1.130	無
					34	29	2	2.34	1.170	無
					34	30	1	1.21	1.210	無
					34	31	1	1.25	1.250	無
					36	23	2	2.06	1.030	無
					36	26	2	2.32	1.160	無
					36	27	1	1.20	1.200	無
					36	29	1	1.29	1.290	無
					36	30	1	1.33	1.330	無
					36	31	1	1.38	1.380	無
					36	32	1	1.42	1.420	無
					38	22	1	1.08	1.080	無
					38	26	2	2.54	1.270	無
					38	27	1	1.32	1.320	無
					38	28	4	5.44	1.360	無
					38	29	2	2.82	1.410	無
					38	31	1	1.51	1.510	無
					40	24	1	1.28	1.280	無
					40	25	2	2.66	1.330	無
					40	26	3	4.14	1.380	無
					40	27	4	5.72	1.430	無
					40	28	2	2.98	1.490	無
					40	30	2	3.18	1.590	無
					42	25	4	5.76	1.440	無
					42	27	1	1.55	1.550	無
					42	28	2	3.22	1.610	無
					42	29	3	5.01	1.670	無
					42	30	1	1.73	1.730	無
					42	31	2	3.56	1.780	無
					44	27	2	3.36	1.680	無
					44	28	1	1.74	1.740	無
					44	29	2	3.60	1.800	無

* 態様計の胸高直径、樹高は、平均胸高直径、平均樹高である。

樹 材 種 別 一 覧 表

復命書番号： 07 - 170
林班： 2086

森林事務所： 串間森林事務所
小班： へ 3

国有林名： 永谷
伐区：

樹 種 名	材 種 区 分	生 被 別	態 様 区 分	品 質 区 分	胸 高 直 径	樹 高	本 数	幹 材 積	平 均 木 材 積	控 除 有 無
スギ	一般材	生立木	生立木	高齢級	44	30	5	9.30	1.860	無
					44	31	1	1.93	1.930	無
					44	32	1	1.99	1.990	無
					44	33	1	2.05	2.050	無
					46	25	1	1.68	1.680	無
					46	26	1	1.74	1.740	無
					46	27	1	1.81	1.810	無
					46	28	1	1.88	1.880	無
					46	30	1	2.01	2.010	無
					46	31	2	4.14	2.070	無
					48	27	1	1.94	1.940	無
					48	28	1	2.01	2.010	無
					48	29	4	8.32	2.080	無
					48	30	2	4.30	2.150	無
					50	27	1	2.08	2.080	無
					50	28	3	6.45	2.150	無
					50	30	1	2.31	2.310	無
					52	28	2	4.60	2.300	無
					52	29	1	2.38	2.380	無
					52	30	1	2.46	2.460	無
					52	31	1	2.54	2.540	無
					52	34	1	2.79	2.790	無
					54	28	1	2.45	2.450	無
					54	30	1	2.62	2.620	無
					54	31	1	2.71	2.710	無
					58	27	1	2.66	2.660	無
					60	29	1	3.02	3.020	無
					60	32	1	3.33	3.330	無
				品質計			157	212.62		
			態様計		38	27	157	212.62		
		生被計					157	212.62		
	材種計						157	212.62		
	低質材	生立木	生立木		16	19	1	0.20	0.200	無
					16	20	1	0.21	0.210	無
					16	22	1	0.23	0.230	無

* 態様計の胸高直径、樹高は、平均胸高直径、平均樹高である。

樹 材 種 別 一 覧 表

復命書番号： 07 - 170
林班： 2086

森林事務所： 串間森林事務所
小班： へ 3

国有林名： 永谷
伐区：

樹 種 名	材 種 分 区	生 被 別	態 様 分 区	品 質 分 区	胸 高 直 径	樹 高	本 数	幹 材 積	平 均 木 材 積	控 除 有 無
スギ	低質材	生立木	生立木		18	15	1	0.19	0.190	無
					18	19	1	0.25	0.250	無
					20	20	1	0.31	0.310	無
					20	21	2	0.66	0.330	無
					20	22	2	0.70	0.350	無
					20	23	2	0.72	0.360	無
					22	22	1	0.41	0.410	無
					22	23	2	0.86	0.430	無
					22	24	1	0.45	0.450	無
					22	27	1	0.51	0.510	無
					24	21	1	0.46	0.460	無
					24	22	3	1.44	0.480	無
					24	23	2	1.02	0.510	無
					24	24	3	1.59	0.530	無
					24	25	1	0.55	0.550	無
					24	26	1	0.57	0.570	無
					26	24	1	0.61	0.610	無
					28	19	1	0.55	0.550	無
					28	25	1	0.73	0.730	無
					28	26	1	0.76	0.760	無
					30	26	1	0.86	0.860	無
					42	22	1	1.27	1.270	無
					42	24	1	1.38	1.380	無
					42	26	1	1.50	1.500	無
					44	27	1	1.68	1.680	無
					50	27	1	2.08	2.080	無
				品質計			38	22.75		
			態様計		26	23	38	22.75		
		生被計					38	22.75		
	材種計						38	22.75		
一樹種計一							195	235.37		
一N計一							195	235.37		
一合計一							195	235.37		

* 態様計の胸高直径、樹高は、平均胸高直径、平均樹高である。

樹 材 種 別 一 覧 表

復命書番号： 07 - 172
林班： 2086

森林事務所： 串間森林事務所
小班： り

国有林名： 永谷
伐区：

樹 種 名	材 種 区 分	生 被 別	態 様 区 分	品 質 区 分	胸 高 直 径	樹 高	本 数	幹 材 積	平 均 木 材 積	控 除 有 無
スギ	一般材	生立木	生立木	高齢級	22	22	9	3.85	0.428	無
					22	25	9	4.41	0.490	無
					24	20	9	4.13	0.459	無
					24	21	19	8.63	0.454	無
					24	22	19	9.01	0.474	無
					24	23	28	14.35	0.513	無
					26	20	9	4.78	0.531	無
					26	22	19	10.51	0.553	無
					26	23	19	11.07	0.583	無
					26	25	19	12.01	0.632	無
					26	26	9	6.19	0.688	無
					28	21	9	5.72	0.636	無
					28	22	19	12.01	0.632	無
					28	25	9	6.85	0.761	無
					30	24	9	7.41	0.823	無
					30	25	19	15.57	0.819	無
					30	26	9	8.07	0.897	無
					30	27	9	8.44	0.938	無
					32	22	9	7.60	0.844	無
					32	23	19	15.76	0.829	無
					32	24	19	16.51	0.869	無
					32	25	28	25.89	0.925	無
					32	26	19	17.82	0.938	無
					32	27	19	18.57	0.977	無
					32	28	9	9.57	1.063	無
					32	29	9	9.94	1.104	無
					32	32	9	10.98	1.220	無
					34	22	9	8.35	0.928	無
					34	24	9	9.10	1.011	無
					34	25	9	9.48	1.053	無
					34	27	9	10.23	1.137	無
					34	29	19	21.95	1.155	無
					36	23	19	19.33	1.017	無
					36	24	47	50.19	1.068	無
					36	25	28	31.24	1.116	無

* 態様計の胸高直径、樹高は、平均胸高直径、平均樹高である。

樹 材 種 別 一 覧 表

復命書番号： 07 - 172
林班： 2086

森林事務所： 串間森林事務所
小班： り

国有林名： 永谷
伐区：

樹 種 名	材 種 分 区	生 被 別	態 様 分 区	品 質 分 区	胸 高 直 径	樹 高	本 数	幹 材 積	平 均 木 材 積	控 除 有 無
スギ	一般材	生立木	生立木	高齢級	36	26	19	21.76	1.145	無
					36	27	9	11.26	1.251	無
					38	25	19	22.89	1.205	無
					38	26	19	23.83	1.254	無
					38	27	19	24.77	1.304	無
					38	28	28	38.27	1.367	無
					38	33	9	15.01	1.668	無
					40	25	38	49.91	1.313	無
					40	26	19	25.89	1.363	無
					40	27	19	26.83	1.412	無
					40	28	9	13.98	1.553	無
					40	30	28	44.75	1.598	無
					42	22	9	11.91	1.323	無
					42	23	19	24.95	1.313	無
					42	25	28	40.53	1.448	無
					42	26	9	14.07	1.563	無
					42	27	9	14.54	1.616	無
					42	28	9	15.10	1.678	無
					42	29	9	15.67	1.741	無
					42	30	19	32.46	1.708	無
					44	25	9	14.63	1.626	無
					44	26	47	75.99	1.617	無
					44	27	38	63.04	1.659	無
					44	28	9	16.32	1.813	無
					44	29	9	16.89	1.877	無
					44	30	9	17.45	1.939	無
					44	31	9	18.11	2.012	無
					46	26	19	32.65	1.718	無
					46	27	28	50.94	1.819	無
					46	29	19	36.40	1.916	無
					46	31	9	19.42	2.158	無
					48	25	9	16.89	1.877	無
					48	26	9	17.54	1.949	無
					48	27	19	36.40	1.916	無
					48	29	9	19.51	2.168	無

* 態様計の胸高直径、樹高は、平均胸高直径、平均樹高である。

樹 材 種 別 一 覧 表

復命書番号： 07 - 172
林班： 2086

森林事務所： 串間森林事務所
小班： り

国有林名： 永谷
伐区：

樹 種 名	材 種 区 分	生 被 別	態 様 区 分	品 質 区 分	胸 高 直 径	樹 高	本 数	幹 材 積	平 均 木 材 積	控 除 有 無
スギ	一般材	生立木	生立木	高齢級	48	30	19	40.34	2.123	無
					48	31	9	20.92	2.324	無
					50	26	19	37.52	1.975	無
					50	27	19	39.03	2.054	無
					50	30	9	21.67	2.408	無
					52	27	9	20.83	2.314	無
					52	28	9	21.58	2.398	無
					52	29	9	22.33	2.481	無
					54	28	19	45.97	2.419	無
					54	29	9	23.83	2.648	無
					54	30	9	24.58	2.731	無
					56	28	9	24.39	2.710	無
					56	29	9	25.24	2.804	無
					56	33	9	28.71	3.190	無
					58	26	9	24.02	2.669	無
					58	28	9	25.89	2.877	無
					60	32	9	31.24	3.471	無
					62	25	9	25.89	2.877	無
					62	30	9	30.96	3.440	無
					64	28	9	30.49	3.388	無
					64	29	9	31.52	3.502	無
					64	30	9	32.65	3.628	無
				品質計			1,375	2,015.68		
			態様計		40	26	1,375	2,015.68		
		生被計					1,375	2,015.68		
	材種計						1,375	2,015.68		
	低質材	生立木	生立木		16	14	9	1.41	0.157	無
					16	20	9	1.97	0.219	無
					18	19	19	4.69	0.247	無
					18	20	9	2.44	0.271	無
					18	23	9	2.81	0.312	無
					20	21	9	3.10	0.344	無
					20	24	9	3.57	0.397	無
					20	25	9	3.75	0.417	無
					22	19	9	3.38	0.376	無

* 態様計の胸高直径、樹高は、平均胸高直径、平均樹高である。

樹 材 種 別 一 覧 表

復命書番号： 07 - 173
林班： 2086

森林事務所： 串間森林事務所
小班： り 1

国有林名： 永谷
伐区：

樹 種 名	材 種 区 分	生 被 別	態 様 区 分	品 質 区 分	胸 高 直 径	樹 高	本 数	幹 材 積	平 均 木 材 積	控 除 有 無
スギ	一般材	生立木	生立木	高齢級	20	23	1	0.36	0.360	無
					26	21	1	0.53	0.530	無
					26	23	1	0.59	0.590	無
					28	23	1	0.67	0.670	無
					28	24	1	0.70	0.700	無
					30	23	3	2.28	0.760	無
					30	24	1	0.79	0.790	無
					30	25	1	0.83	0.830	無
					32	22	1	0.81	0.810	無
					32	23	3	2.52	0.840	無
					32	24	1	0.88	0.880	無
					34	21	1	0.85	0.850	無
					34	22	1	0.89	0.890	無
					34	24	2	1.94	0.970	無
					34	26	1	1.05	1.050	無
					34	27	1	1.09	1.090	無
					36	21	1	0.94	0.940	無
					36	22	1	0.98	0.980	無
					38	23	2	2.24	1.120	無
					38	24	1	1.17	1.170	無
					38	25	1	1.22	1.220	無
					40	21	1	1.12	1.120	無
					42	24	1	1.38	1.380	無
					42	25	1	1.44	1.440	無
					42	26	1	1.50	1.500	無
					42	28	1	1.61	1.610	無
					44	25	1	1.56	1.560	無
					44	26	1	1.62	1.620	無
					46	23	1	1.54	1.540	無
					46	24	2	3.22	1.610	無
					46	27	1	1.81	1.810	無
					48	25	1	1.80	1.800	無
					48	26	1	1.87	1.870	無
					48	28	1	2.01	2.010	無
					50	25	2	3.86	1.930	無

* 態様計の胸高直径、樹高は、平均胸高直径、平均樹高である。

樹 材 種 別 一 覧 表

復命書番号： 07 - 173
林班： 2086

森林事務所： 串間森林事務所
小班： り 1

国有林名： 永谷
伐区：

樹 種 名	材 種 区 分	生 被 別	態 様 区 分	品 質 区 分	胸 高 直 径	樹 高	本 数	幹 材 積	平 均 木 材 積	控 除 有 無
スギ	一般材	生立木	生立木	高齢級	50	26	3	6.00	2.000	無
					52	26	1	2.14	2.140	無
					52	27	1	2.22	2.220	無
					54	25	1	2.19	2.190	無
					54	26	1	2.28	2.280	無
					56	25	1	2.33	2.330	無
					56	27	1	2.51	2.510	無
					56	29	1	2.69	2.690	無
					60	24	1	2.51	2.510	無
					60	26	1	2.71	2.710	無
					62	26	2	5.72	2.860	無
					62	30	1	3.30	3.300	無
					64	29	1	3.36	3.360	無
					68	28	2	7.18	3.590	無
					68	30	1	3.85	3.850	無
				品質計			62	100.66		
			態様計		44	25	62	100.66		
		生被計					62	100.66		
	材種計						62	100.66		
	低質材	生立木	生立木		18	19	2	0.50	0.250	無
					20	21	1	0.33	0.330	無
					24	18	1	0.39	0.390	無
					24	19	1	0.42	0.420	無
					26	21	1	0.53	0.530	無
					26	22	1	0.56	0.560	無
					28	20	1	0.58	0.580	無
					38	24	1	1.17	1.170	無
					46	24	1	1.61	1.610	無
				品質計			10	6.09		
			態様計		28	21	10	6.09		
		生被計					10	6.09		
	材種計						10	6.09		
一樹種計一							72	106.75		
一N計一							72	106.75		
一合計一							72	106.75		

* 態様計の胸高直径、樹高は、平均胸高直径、平均樹高である。

樹 材 種 別 一 覧 表

復命書番号： 07 - 175
林班： 2086

森林事務所： 串間森林事務所
小班： り 2

国有林名： 永谷
伐区：

樹 種 名	材 種 区 分	生 被 別	態 様 区 分	品 質 区 分	胸 高 直 径	樹 高	本 数	幹 材 積	平 均 木 材 積	控 除 有 無
スギ	一般材	生立木	生立木	高齢級	18	23	1	0.30	0.300	無
					20	24	4	1.52	0.380	無
					22	25	10	4.70	0.470	無
					24	25	12	6.60	0.550	無
					26	25	17	10.88	0.640	無
					28	26	22	16.72	0.760	無
					30	27	19	17.10	0.900	無
					32	28	26	26.52	1.020	無
					34	29	32	37.44	1.170	無
					36	29	16	20.64	1.290	無
					38	29	23	32.43	1.410	無
					40	29	18	27.72	1.540	無
					42	30	26	44.98	1.730	無
					44	30	19	35.34	1.860	無
					46	30	22	44.22	2.010	無
					48	30	12	25.80	2.150	無
					50	30	7	16.17	2.310	無
					52	30	11	27.06	2.460	無
					54	31	5	13.55	2.710	無
					56	31	6	17.28	2.880	無
					58	31	4	12.20	3.050	無
					60	31	1	3.23	3.230	無
					62	31	1	3.41	3.410	無
					64	31	1	3.59	3.590	無
					66	31	2	7.56	3.780	無
				品質計			317	456.96		
			態様計		38	28	317	456.96		
		生被計					317	456.96		
	材種計						317	456.96		
	低質材	生立木	生立木		14	13	1	0.11	0.110	無
					16	15	3	0.48	0.160	無
					18	23	3	0.90	0.300	無
					20	24	12	4.56	0.380	無
					22	25	12	5.64	0.470	無
					24	25	9	4.95	0.550	無

* 態様計の胸高直径、樹高は、平均胸高直径、平均樹高である。

樹 材 種 別 一 覧 表

復命書番号： 07 - 190
林班： 2086

森林事務所： 串間森林事務所
小班： り 3

国有林名： 永谷
伐区：

樹 種 名	材 種 区 分	生 被 別	態 様 区 分	品 質 区 分	胸 高 直 径	樹 高	本 数	幹 材 積	平 均 木 材 積	控 除 有 無
スギ	一般材	生立木	生立木	高齢級	24	22	1	0.48	0.480	無
					24	24	1	0.53	0.530	無
					26	21	1	0.53	0.530	無
					26	23	1	0.59	0.590	無
					26	24	1	0.61	0.610	無
					26	25	2	1.28	0.640	無
					28	22	1	0.64	0.640	無
					28	25	2	1.46	0.730	無
					28	26	1	0.76	0.760	無
					30	21	1	0.69	0.690	無
					30	22	2	1.46	0.730	無
					30	25	1	0.83	0.830	無
					32	23	1	0.84	0.840	無
					32	25	1	0.92	0.920	無
					32	28	1	1.02	1.020	無
					34	26	2	2.10	1.050	無
					34	27	2	2.18	1.090	無
					36	28	1	1.25	1.250	無
					36	30	1	1.33	1.330	無
					38	27	1	1.32	1.320	無
					40	26	1	1.38	1.380	無
					40	27	2	2.86	1.430	無
					40	28	1	1.49	1.490	無
					40	29	2	3.08	1.540	無
					42	27	2	3.10	1.550	無
					42	28	3	4.83	1.610	無
					44	27	1	1.68	1.680	無
					44	28	1	1.74	1.740	無
					44	29	2	3.60	1.800	無
					46	26	1	1.74	1.740	無
					46	28	2	3.76	1.880	無
					46	30	3	6.03	2.010	無
					48	27	1	1.94	1.940	無
					48	28	1	2.01	2.010	無
					48	30	2	4.30	2.150	無

* 態様計の胸高直径、樹高は、平均胸高直径、平均樹高である。

樹 材 種 別 一 覧 表

復命書番号： 07 - 190
林班： 2086

森林事務所： 串間森林事務所
小班： り 3

国有林名： 永谷
伐区：

樹 種 名	材 種 区 分	生 被 別	態 様 区 分	品 質 区 分	胸 高 直 径	樹 高	本 数	幹 材 積	平 均 木 材 積	控 除 有 無
スギ	一般材	生立木	生立木	高齢級	48	32	1	2.30	2.300	無
					48	33	1	2.37	2.370	無
					48	35	1	2.51	2.510	無
					50	28	2	4.30	2.150	無
					50	29	1	2.23	2.230	無
					50	31	1	2.38	2.380	無
					52	27	1	2.22	2.220	無
					52	30	3	7.38	2.460	無
					52	31	1	2.54	2.540	無
					52	33	1	2.71	2.710	無
					54	29	2	5.08	2.540	無
					54	30	1	2.62	2.620	無
					56	26	1	2.42	2.420	無
					56	27	1	2.51	2.510	無
					56	28	1	2.60	2.600	無
					56	32	1	2.97	2.970	無
					58	29	1	2.86	2.860	無
					58	30	1	2.95	2.950	無
					60	31	1	3.23	3.230	無
					60	32	1	3.33	3.330	無
					60	34	1	3.54	3.540	無
					62	28	1	3.08	3.080	無
					62	29	1	3.19	3.190	無
					62	31	2	6.82	3.410	無
					64	34	1	3.94	3.940	無
					66	30	1	3.66	3.660	無
					66	33	2	8.04	4.020	無
					66	35	1	4.26	4.260	無
					68	32	2	8.20	4.100	無
					68	33	2	8.46	4.230	無
					68	34	1	4.35	4.350	無
					82	32	1	5.60	5.600	無
				品質計			90	189.01		
			態様計		48	28	90	189.01		
		生被計					90	189.01		

* 態様計の胸高直径、樹高は、平均胸高直径、平均樹高である。

樹 材 種 別 一 覧 表

復命書番号： 07 - 190
林班： 2086

森林事務所： 串間森林事務所
小班： り 3

国有林名： 永谷
伐区：

樹 種 名	材 種 分 区	生 被 別	態 様 分 区	品 質 分 区	胸 高 直 径	樹 高	本 数	幹 材 積	平 均 木 材 積	控 除 有 無
スギ	材種計						90	189.01		
スギ	低質材	生立木	生立木		16	16	1	0.17	0.170	無
					18	19	1	0.25	0.250	無
					18	21	1	0.27	0.270	無
					22	19	1	0.36	0.360	無
					26	20	1	0.51	0.510	無
					28	21	1	0.61	0.610	無
					28	24	1	0.70	0.700	無
					28	25	2	1.46	0.730	無
					30	19	1	0.62	0.620	無
					30	25	1	0.83	0.830	無
					32	28	1	1.02	1.020	無
					36	28	1	1.25	1.250	無
					38	24	1	1.17	1.170	無
					38	27	1	1.32	1.320	無
					42	28	1	1.61	1.610	無
					42	31	1	1.78	1.780	無
					44	27	1	1.68	1.680	無
					44	29	2	3.60	1.800	無
					48	28	1	2.01	2.010	無
					50	24	1	1.85	1.850	無
					50	31	1	2.38	2.380	無
					64	34	1	3.94	3.940	無
				品質計			24	29.39		
			態様計		36	25	24	29.39		
		生被計					24	29.39		
	材種計						24	29.39		
－樹種計－							114	218.40		
－N計－							114	218.40		
－合計－							114	218.40		

* 態様計の胸高直径、樹高は、平均胸高直径、平均樹高である。

樹 材 種 別 一 覧 表

復命書番号： 07 - 177
林班： 2086

森林事務所： 串間森林事務所
小班： り 4

国有林名： 永谷
伐区：

樹 種 名	材 種 区 分	生 被 別	態 様 区 分	品 質 区 分	胸 高 直 径	樹 高	本 数	幹 材 積	平 均 木 材 積	控 除 有 無
スギ	一般材	生立木	生立木	高齢級	18	19	1	0.25	0.250	無
					20	20	4	1.24	0.310	無
					22	22	9	3.69	0.410	無
					24	23	12	6.12	0.510	無
					26	24	30	18.30	0.610	無
					28	25	34	24.82	0.730	無
					30	25	46	38.18	0.830	無
					32	25	55	50.60	0.920	無
					34	26	54	56.70	1.050	無
					36	26	55	63.80	1.160	無
					38	27	45	59.40	1.320	無
					40	27	31	44.33	1.430	無
					42	27	31	48.05	1.550	無
					44	27	25	42.00	1.680	無
					46	27	31	56.11	1.810	無
					48	27	17	32.98	1.940	無
					50	28	20	43.00	2.150	無
					52	29	20	47.60	2.380	無
					54	29	22	55.88	2.540	無
					56	29	15	40.35	2.690	無
					58	29	6	17.16	2.860	無
					60	30	10	31.20	3.120	無
					62	30	7	23.10	3.300	無
					64	30	2	6.96	3.480	無
					66	30	1	3.66	3.660	無
					68	30	4	15.40	3.850	無
					70	30	2	8.08	4.040	無
					84	33	2	12.02	6.010	無
				品質計			591	850.98		
			態様計		40	26	591	850.98		
		生被計					591	850.98		
	材種計						591	850.98		
	低質材	生立木	生立木		16	18	6	1.14	0.190	無
					18	19	12	3.00	0.250	無
					20	20	10	3.10	0.310	無

* 態様計の胸高直径、樹高は、平均胸高直径、平均樹高である。

樹 材 種 別 一 覧 表

復命書番号： 07 - 179
林班： 2086

森林事務所： 串間森林事務所
小班： ち

国有林名： 永谷
伐区：

樹 種 名	材 種 分 区	生 被 別	態 様 分 区	品 質 分 区	胸 高 直 径	樹 高	本 数	幹 材 積	平 均 木 材 積	控 除 有 無
スギ	一般材	生立木	生立木	高齢級	20	23	24	8.57	0.357	無
					22	21	36	13.92	0.387	無
					22	22	12	4.88	0.407	無
					22	23	24	10.23	0.426	無
					22	25	12	5.59	0.466	無
					24	19	12	5.00	0.417	無
					24	21	12	5.47	0.456	無
					24	23	12	6.07	0.506	無
					24	25	12	6.55	0.546	無
					24	27	12	7.14	0.595	無
					26	21	12	6.31	0.526	無
					26	23	24	14.04	0.585	無
					26	25	24	15.23	0.635	無
					26	26	12	7.85	0.654	無
					26	27	12	8.21	0.684	無
					28	23	24	15.95	0.665	無
					28	25	24	17.37	0.724	無
					28	26	12	9.04	0.753	無
					28	27	24	18.80	0.783	無
					28	28	12	9.76	0.813	無
					28	29	12	10.12	0.843	無
					30	23	24	18.09	0.754	無
					30	24	24	18.80	0.783	無
					30	25	36	29.63	0.823	無
					30	26	48	40.94	0.853	無
					30	27	48	42.84	0.893	無
					30	28	48	44.27	0.922	無
					30	29	12	11.42	0.952	無
					32	24	12	10.47	0.873	無
					32	25	12	10.95	0.913	無
					32	26	48	45.22	0.942	無
					32	27	12	11.78	0.982	無
					32	28	24	24.28	1.012	無
					32	29	12	12.61	1.051	無
					34	24	36	34.63	0.962	無

* 態様計の胸高直径、樹高は、平均胸高直径、平均樹高である。

樹 材 種 別 一 覧 表

復命書番号： 07 - 179
林班： 2086

森林事務所： 串間森林事務所
小班： ち

国有林名： 永谷
伐区：

樹 種 名	材 種 分 区	生 被 別	態 様 分 区	品 質 分 区	胸 高 直 径	樹 高	本 数	幹 材 積	平 均 木 材 積	控 除 有 無
スギ	一般材	生立木	生立木	高齢級	34	25	24	24.04	1.002	無
					34	26	36	37.49	1.041	無
					34	27	60	64.86	1.081	無
					34	28	24	26.89	1.120	無
					34	29	48	55.69	1.160	無
					36	21	12	11.19	0.933	無
					36	22	12	11.66	0.972	無
					36	24	12	12.73	1.061	無
					36	26	36	41.41	1.150	無
					36	27	24	28.56	1.190	無
					36	29	12	15.35	1.279	無
					36	30	12	15.83	1.319	無
					36	31	12	16.42	1.368	無
					38	25	60	72.59	1.210	無
					38	26	60	75.57	1.260	無
					38	27	24	31.42	1.309	無
					38	29	12	16.78	1.398	無
					38	30	12	17.37	1.448	無
					40	25	24	31.65	1.319	無
					40	26	36	49.27	1.369	無
					40	27	48	68.07	1.418	無
					40	28	12	17.73	1.478	無
					40	29	12	18.33	1.528	無
					40	33	12	20.83	1.736	無
					42	24	12	16.42	1.368	無
					42	25	24	34.27	1.428	無
					42	26	12	17.85	1.488	無
					42	27	24	36.89	1.537	無
					42	28	24	38.32	1.597	無
					42	29	24	39.75	1.656	無
					42	31	24	42.36	1.765	無
					42	32	24	43.79	1.825	無
					44	23	12	17.02	1.418	無
					44	25	12	18.56	1.547	無
					44	26	12	19.28	1.607	無

* 態様計の胸高直径、樹高は、平均胸高直径、平均樹高である。

樹 材 種 別 一 覧 表

復命書番号： 07 - 179
林班： 2086

森林事務所： 串間森林事務所
小班： る

国有林名： 永谷
伐区：

樹 種 名	材 種 分 区	生 被 別	態 様 分 区	品 質 分 区	胸 高 直 径	樹 高	本 数	幹 材 積	平 均 木 材 積	控 除 有 無
スギ	一般材	生立木	生立木	高齢級	44	27	12	19.99	1.666	無
					44	28	48	82.82	1.725	無
					44	29	12	21.42	1.785	無
					44	30	36	66.40	1.844	無
					44	31	12	22.97	1.914	無
					44	32	12	23.68	1.973	無
					46	24	12	19.16	1.597	無
					46	25	36	59.98	1.666	無
					46	28	24	44.74	1.864	無
					46	29	36	69.26	1.924	無
					46	31	12	24.63	2.053	無
					48	26	24	44.51	1.855	無
					48	29	36	74.26	2.063	無
					48	31	24	53.07	2.211	無
					50	23	12	21.06	1.755	無
					50	27	12	24.75	2.063	無
					50	28	36	76.76	2.132	無
					50	29	36	79.61	2.211	無
					50	31	12	28.32	2.360	無
					52	27	12	26.42	2.202	無
					52	28	12	27.37	2.281	無
					52	30	12	29.27	2.439	無
					54	25	12	26.06	2.172	無
					54	27	24	56.17	2.340	無
					54	29	12	30.23	2.519	無
					54	31	48	129.00	2.688	無
					56	23	12	25.47	2.123	無
					56	29	12	32.01	2.668	無
					58	25	12	29.39	2.449	無
					58	29	24	68.07	2.836	無
					58	32	12	37.49	3.124	無
					60	28	24	69.50	2.896	無
					60	29	12	35.94	2.995	無
					60	32	12	39.63	3.303	無
					62	28	12	36.65	3.054	無

* 態様計の胸高直径、樹高は、平均胸高直径、平均樹高である。

樹 材 種 別 一 覧 表

復命書番号： 07 - 179
林班： 2086

森林事務所： 串間森林事務所
小班： る

国有林名： 永谷
伐区：

樹 種 名	材 種 分 区	生 被 別	態 様 分 区	品 質 分 区	胸 高 直 径	樹 高	本 数	幹 材 積	平 均 木 材 積	控 除 有 無
スギ	一般材	生立木	生立木	高齢級	62	29	36	113.88	3.163	無
					64	28	12	38.68	3.223	無
					64	33	24	90.92	3.788	無
					66	31	12	44.98	3.748	無
					66	33	12	47.84	3.987	無
					68	30	12	45.82	3.818	無
					68	32	12	48.79	4.066	無
					70	30	36	144.23	4.006	無
					70	36	12	57.60	4.800	無
					76	32	12	58.79	4.899	無
					82	22	12	46.05	3.838	無
				品質計			2,496	3,961.91		
			態様計		42	27	2,496	3,961.91		
		生被計					2,496	3,961.91		
	材種計						2,496	3,961.91		
	低質材	生立木	生立木		16	16	12	2.02	0.168	無
					16	17	12	2.14	0.178	無
					18	17	12	2.62	0.218	無
					18	21	12	3.21	0.268	無
					20	19	12	3.57	0.298	無
					20	20	12	3.69	0.308	無
					20	23	12	4.28	0.357	無
					22	20	12	4.40	0.367	無
					22	22	24	9.76	0.407	無
					22	23	12	5.12	0.427	無
					22	26	12	5.83	0.486	無
					24	20	12	5.24	0.437	無
					24	22	12	5.71	0.476	無
					24	23	24	12.14	0.506	無
					24	24	12	6.31	0.526	無
					26	21	12	6.31	0.526	無
					26	23	12	7.02	0.585	無
					26	24	12	7.26	0.605	無
					26	26	12	7.85	0.654	無
					28	20	12	6.90	0.575	無

* 態様計の胸高直径、樹高は、平均胸高直径、平均樹高である。

樹 材 種 別 一 覧 表

復命書番号： 07 - 181
林班： 2086

森林事務所： 串間森林事務所
小班： る 1

国有林名： 永谷
伐区：

樹 種 名	材 種 分 区	生 被 別	態 様 分 区	品 質 分 区	胸 高 直 径	樹 高	本 数	幹 材 積	平 均 木 材 積	控 除 有 無
スギ	一般材	生立木	生立木	高齢級	20	19	6	1.80	0.300	無
					22	20	13	4.81	0.370	無
					24	21	24	11.04	0.460	無
					26	21	41	21.73	0.530	無
					28	21	48	29.28	0.610	無
					30	22	61	44.53	0.730	無
					32	22	64	51.84	0.810	無
					34	23	86	79.98	0.930	無
					36	24	80	85.60	1.070	無
					38	24	88	102.96	1.170	無
					40	25	80	106.40	1.330	無
					42	25	62	89.28	1.440	無
					44	26	61	98.82	1.620	無
					46	26	64	111.36	1.740	無
					48	27	42	81.48	1.940	無
					50	27	40	83.20	2.080	無
					52	28	26	59.80	2.300	無
					54	29	22	55.88	2.540	無
					56	30	9	25.11	2.790	無
					58	31	8	24.40	3.050	無
					60	32	4	13.32	3.330	無
					62	32	4	14.08	3.520	無
					64	32	3	11.13	3.710	無
					66	32	2	7.80	3.900	無
					68	32	3	12.30	4.100	無
					70	32	1	4.30	4.300	無
					72	32	1	4.51	4.510	無
				品質計			943	1,236.74		
			態様計		38	24	943	1,236.74		
		生被計					943	1,236.74		
	材種計						943	1,236.74		
	低質材	生立木	生立木		14	13	2	0.22	0.110	無
					16	17	10	1.80	0.180	無
					18	17	19	4.18	0.220	無
					20	19	35	10.50	0.300	無

* 態様計の胸高直径、樹高は、平均胸高直径、平均樹高である。

樹 材 種 別 一 覧 表

復命書番号： 07 - 182
林班： 2086

森林事務所： 串間森林事務所
小班： る 1

国有林名： 永谷
伐区：

樹 種 名	材 種 分 区	生 被 別	態 様 分 区	品 質 分 区	胸 高 直 径	樹 高	本 数	幹 材 積	平 均 木 材 積	控 除 有 無
広葉樹Ⅱ	低質材	生立木	生立木		14	8	2	0.12	0.060	無
					14	9	2	0.14	0.070	無
					14	10	6	0.48	0.080	無
					14	11	4	0.36	0.090	無
					14	12	8	0.80	0.100	無
					14	13	3	0.30	0.100	無
					16	8	2	0.16	0.080	無
					16	10	6	0.60	0.100	無
					16	11	2	0.22	0.110	無
					16	12	8	0.96	0.120	無
					16	13	6	0.78	0.130	無
					16	14	3	0.42	0.140	無
					16	15	3	0.45	0.150	無
					18	8	1	0.10	0.100	無
					18	10	4	0.52	0.130	無
					18	11	3	0.42	0.140	無
					18	12	5	0.75	0.150	無
					18	13	4	0.64	0.160	無
					18	14	6	1.08	0.180	無
					18	15	6	1.14	0.190	無
					18	16	5	1.00	0.200	無
					18	17	1	0.21	0.210	無
					20	10	5	0.80	0.160	無
					20	11	2	0.34	0.170	無
					20	12	5	0.95	0.190	無
					20	13	3	0.60	0.200	無
					20	14	2	0.44	0.220	無
					20	15	11	2.53	0.230	無
					20	16	5	1.25	0.250	無
					20	17	1	0.26	0.260	無
					20	18	1	0.28	0.280	無
					22	12	2	0.44	0.220	無
					22	13	3	0.72	0.240	無
					22	14	5	1.30	0.260	無
					22	15	7	1.96	0.280	無

* 態様計の胸高直径、樹高は、平均胸高直径、平均樹高である。

203号物件混生木(別途買受け)

樹 材 種 別 一 覧 表

復命書番号： 07 - 182
林班： 2086

森林事務所： 串間森林事務所
小班： る 1

国有林名： 永谷
伐区：

樹 種 名	材 種 分 区	生 被 別	態 様 分 区	品 質 分 区	胸 高 直 径	樹 高	本 数	幹 材 積	平 均 木 材 積	控 除 有 無
広葉樹Ⅱ	低質材	生立木	生立木		22	16	6	1.74	0.290	無
					22	17	2	0.62	0.310	無
					22	18	1	0.33	0.330	無
					24	10	1	0.22	0.220	無
					24	12	1	0.26	0.260	無
					24	13	2	0.56	0.280	無
					24	14	4	1.20	0.300	無
					24	15	7	2.24	0.320	無
					24	16	7	2.38	0.340	無
					24	17	5	1.80	0.360	無
					24	18	5	1.90	0.380	無
					24	20	1	0.43	0.430	無
					26	12	2	0.60	0.300	無
					26	13	1	0.32	0.320	無
					26	14	2	0.70	0.350	無
					26	15	6	2.22	0.370	無
					26	16	2	0.78	0.390	無
					26	17	9	3.78	0.420	無
					26	18	4	1.76	0.440	無
					26	20	1	0.49	0.490	無
					28	11	1	0.31	0.310	無
					28	13	1	0.37	0.370	無
					28	14	1	0.39	0.390	無
					28	15	3	1.26	0.420	無
					28	16	4	1.80	0.450	無
					28	17	7	3.36	0.480	無
					28	18	9	4.50	0.500	無
					30	13	1	0.42	0.420	無
					30	14	1	0.46	0.460	無
					30	15	3	1.47	0.490	無
					30	16	3	1.56	0.520	無
					30	17	5	2.75	0.550	無
					30	18	6	3.48	0.580	無
					30	19	1	0.61	0.610	無
					30	20	2	1.28	0.640	無

* 態様計の胸高直径、樹高は、平均胸高直径、平均樹高である。

203号物件混生木(別途買受け)

樹 材 種 別 一 覧 表

復命書番号： 07 - 182
林班： 2086

森林事務所： 串間森林事務所
小班： る 1

国有林名： 永谷
伐区：

樹 種 名	材 種 分 区	生 被 別	態 様 分 区	品 質 分 区	胸 高 直 径	樹 高	本 数	幹 材 積	平 均 木 材 積	控 除 有 無
広葉樹Ⅱ	低質材	生立木	生立木		32	14	1	0.52	0.520	無
					32	15	1	0.56	0.560	無
					32	16	1	0.59	0.590	無
					32	17	2	1.26	0.630	無
					32	18	5	3.30	0.660	無
					34	15	1	0.63	0.630	無
					34	17	2	1.42	0.710	無
					34	18	5	3.75	0.750	無
					34	19	2	1.58	0.790	無
					34	20	1	0.83	0.830	無
					36	13	1	0.61	0.610	無
					36	14	1	0.65	0.650	無
					36	15	3	2.10	0.700	無
					36	16	1	0.74	0.740	無
					36	17	2	1.58	0.790	無
					36	18	4	3.32	0.830	無
					36	19	1	0.88	0.880	無
					36	20	1	0.92	0.920	無
					38	16	1	0.82	0.820	無
					38	17	4	3.48	0.870	無
					38	18	5	4.60	0.920	無
					38	20	2	2.04	1.020	無
					40	15	1	0.85	0.850	無
					40	18	7	7.07	1.010	無
					40	20	1	1.12	1.120	無
					42	15	2	1.84	0.920	無
					42	18	3	3.33	1.110	無
					42	20	3	3.69	1.230	無
					44	18	1	1.20	1.200	無
					48	18	2	2.84	1.420	無
					50	17	1	1.45	1.450	無
					50	18	1	1.53	1.530	無
					50	19	1	1.62	1.620	無
					50	20	1	1.71	1.710	無
					52	18	1	1.65	1.650	無

* 態様計の胸高直径、樹高は、平均胸高直径、平均樹高である。

203号物件混生木(別途買受け)

樹 材 種 別 一 覧 表

復命書番号： 07 - 183
林班： 2086

森林事務所： 串間森林事務所
小班： る 2

国有林名： 永谷
伐区：

樹 種 名	材 種 分 区	生 被 別	態 様 分 区	品 質 分 区	胸 高 直 径	樹 高	本 数	幹 材 積	平 均 木 材 積	控 除 有 無
スギ	一般材	生立木	生立木	高齢級	24	23	10	4.90	0.490	無
					28	25	10	7.02	0.702	無
					28	28	10	7.89	0.789	無
					30	25	19	15.96	0.840	無
					30	28	10	8.94	0.894	無
					30	29	10	9.23	0.923	無
					30	30	10	9.62	0.962	無
					32	27	10	9.52	0.952	無
					34	26	19	20.19	1.063	無
					34	28	10	10.87	1.087	無
					36	24	10	10.29	1.029	無
					36	27	29	34.62	1.194	無
					36	28	10	12.02	1.202	無
					36	29	10	12.40	1.240	無
					36	30	10	12.79	1.279	無
					38	27	10	12.69	1.269	無
					38	29	19	27.12	1.427	無
					38	30	29	42.12	1.452	無
					40	27	10	13.75	1.375	無
					40	28	19	28.65	1.508	無
					40	29	29	44.42	1.532	無
					40	30	10	15.29	1.529	無
					42	26	29	43.27	1.492	無
					42	27	10	14.90	1.490	無
					42	28	10	15.48	1.548	無
					44	27	10	16.15	1.615	無
					44	29	10	17.31	1.731	無
					44	30	29	53.65	1.850	無
					46	29	10	18.65	1.865	無
					48	28	19	38.65	2.034	無
					48	29	19	40.00	2.105	無
					48	30	10	20.67	2.067	無
					48	31	10	21.44	2.144	無
					50	28	38	82.69	2.176	無
					50	29	19	42.89	2.257	無

* 態様計の胸高直径、樹高は、平均胸高直径、平均樹高である。

樹 材 種 別 一 覧 表

復命書番号： 07 - 183
林班： 2086

森林事務所： 串間森林事務所
小班： る 2

国有林名： 永谷
伐区：

樹 種 名	材 種 区 分	生 被 別	態 様 区 分	品 質 区 分	胸 高 直 径	樹 高	本 数	幹 材 積	平 均 木 材 積	控 除 有 無
スギ	一般材	生立木	生立木	高齢級	50	30	19	44.42	2.338	無
					50	31	19	45.77	2.409	無
					52	31	10	24.42	2.442	無
					52	32	10	25.19	2.519	無
					54	29	19	48.85	2.571	無
					54	32	10	26.83	2.683	無
					54	33	10	27.69	2.769	無
					56	28	19	50.00	2.632	無
					56	30	10	26.83	2.683	無
					56	31	10	27.69	2.769	無
					58	28	10	26.54	2.654	無
					58	30	10	28.37	2.837	無
					58	32	10	30.29	3.029	無
					58	33	10	31.15	3.115	無
					60	30	10	30.00	3.000	無
					62	30	10	31.73	3.173	無
					66	29	10	34.04	3.404	無
					66	30	10	35.19	3.519	無
					66	31	10	36.35	3.635	無
					68	31	10	38.17	3.817	無
					68	32	10	39.42	3.942	無
					72	29	10	39.33	3.933	無
				品質計			792	1,544.32		
			態様計		46	29	792	1,544.32		
		生被計					792	1,544.32		
	材種計						792	1,544.32		
	低質材	生立木	生立木		22	25	10	4.52	0.452	無
					24	25	10	5.29	0.529	無
					26	25	10	6.15	0.615	無
					30	29	10	9.23	0.923	無
				品質計			40	25.19		
			態様計		24	26	40	25.19		
		生被計					40	25.19		
	材種計						40	25.19		
一樹種計一							832	1,569.51		

* 態様計の胸高直径、樹高は、平均胸高直径、平均樹高である。

樹 材 種 別 一 覧 表

復命書番号： 07 - 185
林班： 2086

森林事務所： 串間森林事務所
小班： 一

国有林名： 永谷
伐区：

樹 種 名	材 種 区 分	生 被 別	態 様 区 分	品 質 区 分	胸 高 直 径	樹 高	本 数	幹 材 積	平 均 木 材 積	控 除 有 無
スギ	一般材	生立木	生立木	高齢級	18	15	1	0.19	0.190	無
					18	17	1	0.22	0.220	無
					18	21	1	0.27	0.270	無
					20	16	1	0.25	0.250	無
					20	18	1	0.28	0.280	無
					20	19	2	0.60	0.300	無
					22	15	1	0.28	0.280	無
					22	16	1	0.30	0.300	無
					22	18	3	1.02	0.340	無
					22	19	3	1.08	0.360	無
					22	20	3	1.11	0.370	無
					22	23	1	0.43	0.430	無
					24	15	1	0.33	0.330	無
					24	16	1	0.35	0.350	無
					24	17	1	0.37	0.370	無
					24	18	2	0.78	0.390	無
					24	19	1	0.42	0.420	無
					24	20	2	0.88	0.440	無
					24	21	1	0.46	0.460	無
					24	22	1	0.48	0.480	無
					26	15	1	0.38	0.380	無
					26	17	1	0.43	0.430	無
					26	18	1	0.46	0.460	無
					26	19	6	2.88	0.480	無
					26	20	6	3.06	0.510	無
					26	21	3	1.59	0.530	無
					26	22	5	2.80	0.560	無
					26	24	2	1.22	0.610	無
					28	19	2	1.10	0.550	無
					28	20	2	1.16	0.580	無
					28	21	2	1.22	0.610	無
					28	22	4	2.56	0.640	無
					28	23	1	0.67	0.670	無
					28	25	1	0.73	0.730	無
					28	26	1	0.76	0.760	無

* 態様計の胸高直径、樹高は、平均胸高直径、平均樹高である。

樹 材 種 別 一 覧 表

復命書番号： 07 - 185
林班： 2086

森林事務所： 串間森林事務所
小班： た

国有林名： 永谷
伐区：

樹 種 名	材 種 分 区	生 被 別	態 様 分 区	品 質 分 区	胸 高 直 径	樹 高	本 数	幹 材 積	平 均 木 材 積	控 除 有 無
スギ	一般材	生立木	生立木	高齢級	28	30	1	0.88	0.880	無
					30	19	2	1.24	0.620	無
					30	20	1	0.66	0.660	無
					30	21	2	1.38	0.690	無
					30	22	3	2.19	0.730	無
					30	23	1	0.76	0.760	無
					30	24	1	0.79	0.790	無
					32	18	1	0.66	0.660	無
					32	20	3	2.22	0.740	無
					32	21	5	3.85	0.770	無
					32	22	8	6.48	0.810	無
					32	23	1	0.84	0.840	無
					32	24	1	0.88	0.880	無
					32	26	1	0.95	0.950	無
					32	27	2	1.98	0.990	無
					32	28	2	2.04	1.020	無
					34	19	1	0.77	0.770	無
					34	20	4	3.24	0.810	無
					34	21	5	4.25	0.850	無
					34	22	4	3.56	0.890	無
					34	23	6	5.58	0.930	無
					34	24	5	4.85	0.970	無
					34	25	4	4.04	1.010	無
					34	26	1	1.05	1.050	無
					34	29	1	1.17	1.170	無
					36	20	2	1.78	0.890	無
					36	21	2	1.88	0.940	無
					36	22	3	2.94	0.980	無
					36	23	3	3.09	1.030	無
					36	24	2	2.14	1.070	無
					36	25	2	2.22	1.110	無
					36	27	2	2.40	1.200	無
					36	28	2	2.50	1.250	無
					36	29	1	1.29	1.290	無
					36	30	1	1.33	1.330	無

* 態様計の胸高直径、樹高は、平均胸高直径、平均樹高である。

樹 材 種 別 一 覧 表

復命書番号： 07 - 185
林班： 2086

森林事務所： 串間森林事務所
小班： 一

国有林名： 永谷
伐区：

樹 種 名	材 種 分 区	生 被 別	態 様 分 区	品 質 分 区	胸 高 直 径	樹 高	本 数	幹 材 積	平 均 木 材 積	控 除 有 無
スギ	一般材	生立木	生立木	高齢級	36	31	1	1.38	1.380	無
					36	32	1	1.42	1.420	無
					38	20	2	1.96	0.980	無
					38	21	1	1.03	1.030	無
					38	22	5	5.40	1.080	無
					38	23	4	4.48	1.120	無
					38	24	3	3.51	1.170	無
					38	25	4	4.88	1.220	無
					38	26	2	2.54	1.270	無
					38	27	1	1.32	1.320	無
					38	28	1	1.36	1.360	無
					38	30	2	2.92	1.460	無
					38	31	1	1.51	1.510	無
					38	33	1	1.60	1.600	無
					40	20	1	1.07	1.070	無
					40	22	3	3.51	1.170	無
					40	23	2	2.44	1.220	無
					40	24	3	3.84	1.280	無
					40	26	2	2.76	1.380	無
					40	27	1	1.43	1.430	無
					40	28	4	5.96	1.490	無
					40	30	1	1.59	1.590	無
					40	31	1	1.64	1.640	無
					42	19	1	1.10	1.100	無
					42	21	1	1.21	1.210	無
					42	22	2	2.54	1.270	無
					42	23	2	2.66	1.330	無
					42	25	1	1.44	1.440	無
					42	29	2	3.34	1.670	無
					42	30	1	1.73	1.730	無
					42	31	1	1.78	1.780	無
					42	35	1	2.01	2.010	無
					44	25	2	3.12	1.560	無
					44	31	1	1.93	1.930	無
					46	23	3	4.62	1.540	無

* 態様計の胸高直径、樹高は、平均胸高直径、平均樹高である。

樹 材 種 別 一 覧 表

復命書番号： 07 - 185
林班： 2086

森林事務所： 串間森林事務所
小班： 一

国有林名： 永谷
伐区：

樹 種 名	材 種 区 分	生 被 別	態 様 区 分	品 質 区 分	胸 高 直 径	樹 高	本 数	幹 材 積	平 均 木 材 積	控 除 有 無
スギ	一般材	生立木	生立木	高齢級	46	24	3	4.83	1.610	無
					46	25	2	3.36	1.680	無
					46	26	1	1.74	1.740	無
					46	28	1	1.88	1.880	無
					46	32	2	4.28	2.140	無
					48	23	2	3.32	1.660	無
					48	24	2	3.46	1.730	無
					48	25	1	1.80	1.800	無
					48	26	2	3.74	1.870	無
					48	27	1	1.94	1.940	無
					48	31	1	2.23	2.230	無
					50	24	1	1.85	1.850	無
					50	25	1	1.93	1.930	無
					50	32	1	2.46	2.460	無
					50	34	1	2.61	2.610	無
					50	36	1	2.76	2.760	無
					52	23	1	1.89	1.890	無
					52	24	1	1.97	1.970	無
					52	25	2	4.12	2.060	無
					52	28	1	2.30	2.300	無
					52	32	1	2.62	2.620	無
					54	21	1	1.84	1.840	無
					54	26	1	2.28	2.280	無
					54	30	1	2.62	2.620	無
					54	31	1	2.71	2.710	無
					56	25	1	2.33	2.330	無
					56	29	1	2.69	2.690	無
					56	31	1	2.88	2.880	無
					58	26	1	2.56	2.560	無
					58	30	1	2.95	2.950	無
					58	34	1	3.34	3.340	無
					60	26	1	2.71	2.710	無
					66	29	1	3.54	3.540	無
					66	31	1	3.78	3.780	無
					80	34	1	5.71	5.710	無

* 態様計の胸高直径、樹高は、平均胸高直径、平均樹高である。

樹 材 種 別 一 覧 表

復命書番号： 07 - 185
林班： 2086

森林事務所： 串間森林事務所
小班： 一

国有林名： 永谷
伐区：

樹 種 名	材 種 区 分	生 被 別	態 様 区 分	品 質 区 分	胸 高 直 径	樹 高	本 数	幹 材 積	平 均 木 材 積	控 除 有 無
スギ	一般材	生立木	生立木	品質計			261	295.06		
			態様計		36	23	261	295.06		
		生被計					261	295.06		
	材種計						261	295.06		
	低質材	生立木	生立木		14	12	1	0.10	0.100	無
					14	15	1	0.12	0.120	無
					14	17	1	0.14	0.140	無
					16	9	1	0.09	0.090	無
					16	11	1	0.11	0.110	無
					16	12	1	0.12	0.120	無
					16	14	1	0.15	0.150	無
					16	15	3	0.48	0.160	無
					16	19	1	0.20	0.200	無
					18	16	2	0.42	0.210	無
					18	17	4	0.88	0.220	無
					18	19	4	1.00	0.250	無
					20	13	1	0.20	0.200	無
					20	14	1	0.22	0.220	無
					20	19	1	0.30	0.300	無
					20	20	1	0.31	0.310	無
					22	16	1	0.30	0.300	無
					22	17	1	0.32	0.320	無
					22	20	1	0.37	0.370	無
					22	21	1	0.39	0.390	無
					24	13	1	0.28	0.280	無
					24	16	1	0.35	0.350	無
					24	17	1	0.37	0.370	無
					24	18	1	0.39	0.390	無
					24	19	1	0.42	0.420	無
					24	20	1	0.44	0.440	無
					24	21	1	0.46	0.460	無
					24	22	1	0.48	0.480	無
					24	23	1	0.51	0.510	無
					24	25	1	0.55	0.550	無
					26	16	1	0.40	0.400	無

* 態様計の胸高直径、樹高は、平均胸高直径、平均樹高である。

樹 材 種 別 一 覧 表

復命書番号： 07 - 185
林班： 2086

森林事務所： 串間森林事務所
小班： た

国有林名： 永谷
伐区：

樹 種 名	材 種 分 区	生 被 別	態 様 分 区	品 質 分 区	胸 高 直 径	樹 高	本 数	幹 材 積	平 均 木 材 積	控 除 有 無
スギ	低質材	生立木	生立木		26	17	1	0.43	0.430	無
					26	18	1	0.46	0.460	無
					26	21	1	0.53	0.530	無
					26	23	1	0.59	0.590	無
					26	24	1	0.61	0.610	無
					28	19	1	0.55	0.550	無
					28	20	1	0.58	0.580	無
					28	21	1	0.61	0.610	無
					28	22	2	1.28	0.640	無
					28	24	1	0.70	0.700	無
					30	21	1	0.69	0.690	無
					30	22	1	0.73	0.730	無
					30	25	1	0.83	0.830	無
					30	30	1	1.00	1.000	無
					32	21	1	0.77	0.770	無
					32	24	1	0.88	0.880	無
					32	28	1	1.02	1.020	無
					34	20	1	0.81	0.810	無
					34	22	2	1.78	0.890	無
					34	26	1	1.05	1.050	無
					34	29	1	1.17	1.170	無
					36	24	1	1.07	1.070	無
					36	25	1	1.11	1.110	無
					36	28	1	1.25	1.250	無
					36	30	1	1.33	1.330	無
					38	20	1	0.98	0.980	無
					38	21	1	1.03	1.030	無
					38	23	1	1.12	1.120	無
					38	24	1	1.17	1.170	無
					38	26	2	2.54	1.270	無
					38	27	1	1.32	1.320	無
					38	28	1	1.36	1.360	無
					40	26	1	1.38	1.380	無
					40	28	1	1.49	1.490	無
					44	21	2	2.62	1.310	無

* 態様計の胸高直径、樹高は、平均胸高直径、平均樹高である。

樹 材 種 別 一 覧 表

復命書番号： 07 - 186
林班： 2086

森林事務所： 串間森林事務所
小班： た

国有林名： 永谷
伐区：

樹 種 名	材 種 分 区	生 被 別	態 様 分 区	品 質 分 区	胸 高 直 径	樹 高	本 数	幹 材 積	平 均 木 材 積	控 除 有 無
広葉樹Ⅱ	低質材	生立木	生立木		14	10	7	0.56	0.080	無
					14	11	1	0.09	0.090	無
					14	12	4	0.40	0.100	無
					14	13	1	0.10	0.100	無
					16	8	4	0.32	0.080	無
					16	9	1	0.09	0.090	無
					16	10	6	0.60	0.100	無
					16	11	4	0.44	0.110	無
					16	12	7	0.84	0.120	無
					16	13	2	0.26	0.130	無
					16	14	1	0.14	0.140	無
					16	15	1	0.15	0.150	無
					18	6	1	0.08	0.080	無
					18	10	4	0.52	0.130	無
					18	11	1	0.14	0.140	無
					18	12	4	0.60	0.150	無
					18	13	1	0.16	0.160	無
					18	15	3	0.57	0.190	無
					18	16	1	0.20	0.200	無
					18	17	1	0.21	0.210	無
					20	8	1	0.13	0.130	無
					20	10	3	0.48	0.160	無
					20	11	1	0.17	0.170	無
					20	12	2	0.38	0.190	無
					20	13	4	0.80	0.200	無
					20	14	3	0.66	0.220	無
					20	15	5	1.15	0.230	無
					20	16	1	0.25	0.250	無
					20	17	1	0.26	0.260	無
					22	11	1	0.20	0.200	無
					22	12	3	0.66	0.220	無
					22	13	4	0.96	0.240	無
					22	14	3	0.78	0.260	無
					22	15	3	0.84	0.280	無
					22	16	1	0.29	0.290	無

* 態様計の胸高直径、樹高は、平均胸高直径、平均樹高である。

203号物件混生木(別途買受け)

樹 材 種 別 一 覧 表

復命書番号： 07 - 186
林班： 2086

森林事務所： 串間森林事務所
小班： 一

国有林名： 永谷
伐区：

樹 種 名	材 種 分 区	生 被 別	態 様 分 区	品 質 分 区	胸 高 直 径	樹 高	本 数	幹 材 積	平 均 木 材 積	控 除 有 無
広葉樹Ⅱ	低質材	生立木	生立木		22	17	1	0.31	0.310	無
					24	12	3	0.78	0.260	無
					24	13	3	0.84	0.280	無
					24	14	3	0.90	0.300	無
					24	15	4	1.28	0.320	無
					24	16	3	1.02	0.340	無
					26	12	1	0.30	0.300	無
					26	13	2	0.64	0.320	無
					26	14	1	0.35	0.350	無
					26	15	3	1.11	0.370	無
					26	16	1	0.39	0.390	無
					26	18	1	0.44	0.440	無
					28	14	4	1.56	0.390	無
					28	15	2	0.84	0.420	無
					28	16	3	1.35	0.450	無
					28	17	1	0.48	0.480	無
					28	18	3	1.50	0.500	無
					28	19	1	0.53	0.530	無
					28	20	1	0.56	0.560	無
					30	12	1	0.39	0.390	無
					30	13	2	0.84	0.420	無
					30	14	2	0.92	0.460	無
					30	15	4	1.96	0.490	無
					30	16	5	2.60	0.520	無
					30	17	2	1.10	0.550	無
					32	14	1	0.52	0.520	無
					32	16	1	0.59	0.590	無
					32	17	1	0.63	0.630	無
					32	18	1	0.66	0.660	無
					34	13	1	0.55	0.550	無
					34	14	3	1.77	0.590	無
					34	15	1	0.63	0.630	無
					34	16	2	1.34	0.670	無
					34	17	3	2.13	0.710	無
					34	18	2	1.50	0.750	無

* 態様計の胸高直径、樹高は、平均胸高直径、平均樹高である。

203号物件混生木(別途買受け)

樹 材 種 別 一 覧 表

復命書番号： 07 - 186
林班： 2086

森林事務所： 串間森林事務所
小班： た

国有林名： 永谷
伐区：

樹 種 名	材 種 分 区	生 被 別	態 様 分 区	品 質 分 区	胸 高 直 径	樹 高	本 数	幹 材 積	平 均 木 材 積	控 除 有 無
広葉樹Ⅱ	低質材	生立木	生立木		34	19	1	0.79	0.790	無
					34	21	1	0.87	0.870	無
					36	13	1	0.61	0.610	無
					36	14	1	0.65	0.650	無
					36	15	2	1.40	0.700	無
					36	18	1	0.83	0.830	無
					36	24	1	1.10	1.100	無
					38	15	2	1.54	0.770	無
					38	17	2	1.74	0.870	無
					38	18	3	2.76	0.920	無
					38	19	1	0.97	0.970	無
					40	20	1	1.12	1.120	無
					40	24	2	2.68	1.340	無
					42	14	2	1.72	0.860	無
					42	16	1	0.99	0.990	無
					42	17	1	1.05	1.050	無
					42	20	1	1.23	1.230	無
					42	23	1	1.40	1.400	無
					42	24	1	1.46	1.460	無
					44	16	1	1.07	1.070	無
					44	21	1	1.40	1.400	無
					44	25	1	1.65	1.650	無
					48	22	1	1.73	1.730	無
					50	24	1	2.06	2.060	無
					52	13	1	1.18	1.180	無
					58	15	1	1.65	1.650	無
					58	18	1	2.01	2.010	無
				品質計			198	85.45		
			態様計		26	14	198	85.45		
		生被計					198	85.45		
	材種計						198	85.45		
一樹種計一							198	85.45		
一L計一							198	85.45		
一合計一							198	85.45		

* 態様計の胸高直径、樹高は、平均胸高直径、平均樹高である。

203号物件混生木(別途買受け)

樹 材 種 別 一 覧 表

復命書番号： 07 - 187
林班： 2086

森林事務所： 串間森林事務所
小班： の

国有林名： 永谷
伐区：

樹 種 名	材 種 分 区	生 被 別	態 様 分 区	品 質 分 区	胸 高 直 径	樹 高	本 数	幹 材 積	平 均 木 材 積	控 除 有 無
スギ	一般材	生立木	生立木	壮齡級	18	17	6	1.34	0.223	無
					18	18	6	1.40	0.233	無
					18	19	6	1.52	0.253	無
					20	16	6	1.52	0.253	無
					20	17	6	1.65	0.275	無
					20	18	18	5.12	0.284	無
					20	19	37	10.96	0.296	無
					22	18	37	12.43	0.336	無
					22	19	55	19.74	0.359	無
					22	20	37	13.52	0.365	無
					22	21	12	4.75	0.396	無
					22	22	12	5.00	0.417	無
					24	17	6	2.25	0.375	無
					24	18	6	2.38	0.397	無
					24	19	43	17.91	0.417	無
					24	20	30	13.40	0.447	無
					24	21	30	14.01	0.467	無
					24	22	12	5.85	0.488	無
					26	19	30	14.62	0.487	無
					26	20	37	18.64	0.504	無
					26	21	18	9.69	0.538	無
					26	22	30	17.06	0.569	無
					26	23	6	3.59	0.598	無
					28	17	6	2.99	0.498	無
					28	19	6	3.35	0.558	無
					28	20	30	17.66	0.589	無
					28	21	30	18.58	0.619	無
					28	22	18	11.70	0.650	無
					28	23	12	8.16	0.680	無
					28	24	6	4.26	0.710	無
					30	21	18	12.61	0.701	無
					30	22	61	44.46	0.729	無
					30	23	43	32.40	0.753	無
					30	24	6	4.81	0.802	無
					30	25	6	5.06	0.843	無

* 態様計の胸高直径、樹高は、平均胸高直径、平均樹高である。

樹 材 種 別 一 覧 表

復命書番号： 07 - 187
林班： 2086

森林事務所： 串間森林事務所
小班： の

国有林名： 永谷
伐区：

樹 種 名	材 種 分 区	生 被 別	態 様 分 区	品 質 分 区	胸 高 直 径	樹 高	本 数	幹 材 積	平 均 木 材 積	控 除 有 無
スギ	一般材	生立木	生立木	壮齡級	30	26	6	5.24	0.873	無
					32	20	6	4.51	0.752	無
					32	21	18	14.07	0.782	無
					32	22	67	54.27	0.810	無
					32	23	43	35.82	0.833	無
					34	19	12	9.38	0.782	無
					34	21	6	5.18	0.863	無
					34	22	24	21.68	0.903	無
					34	23	12	11.33	0.944	無
					34	24	18	17.73	0.985	無
					36	21	18	17.18	0.954	無
					36	22	12	11.94	0.995	無
					36	23	43	43.92	1.021	無
					36	24	18	19.55	1.086	無
					36	25	6	6.76	1.127	無
					38	21	12	12.55	1.046	無
					38	22	37	39.47	1.067	無
					38	23	37	40.93	1.106	無
					38	24	6	7.13	1.188	無
					38	27	6	8.04	1.340	無
					38	29	6	8.59	1.432	無
					40	21	6	6.82	1.137	無
					40	22	24	28.51	1.188	無
					40	23	30	37.16	1.239	無
					40	25	12	16.20	1.350	無
					40	26	6	8.41	1.402	無
					42	20	12	14.13	1.178	無
					42	23	18	24.30	1.350	無
					42	25	6	8.77	1.462	無
					42	26	12	18.27	1.523	無
					44	26	18	29.60	1.644	無
					46	22	6	9.02	1.503	無
					46	26	6	10.60	1.767	無
					48	27	6	11.82	1.970	無
					48	28	6	12.24	2.040	無

* 態様計の胸高直径、樹高は、平均胸高直径、平均樹高である。

樹 材 種 別 一 覧 表

復命書番号： 07 - 187
林班： 2086

森林事務所： 串間森林事務所
小班： の

国有林名： 永谷
伐区：

樹 種 名	材 種 区 分	生 被 別	態 様 区 分	品 質 区 分	胸 高 直 径	樹 高	本 数	幹 材 積	平 均 木 材 積	控 除 有 無
スギ	一般材	生立木	生立木	壮齡級	50	24	6	11.27	1.878	無
					52	28	6	14.01	2.335	無
					52	31	6	15.47	2.578	無
					56	30	6	16.99	2.832	無
					60	28	6	17.79	2.965	無
				品質計			1,339	1,071.04		
			態様計		30	22	1,339	1,071.04		
		生被計					1,339	1,071.04		
	材種計						1,339	1,071.04		
	低質材	生立木	生立木		14	14	6	0.67	0.112	無
					16	13	6	0.79	0.132	無
					16	14	12	1.83	0.153	無
					16	15	6	0.98	0.163	無
					16	16	18	3.11	0.173	無
					16	17	6	1.10	0.183	無
					16	18	6	1.16	0.193	無
					18	13	12	2.07	0.173	無
					18	14	6	1.10	0.183	無
					18	15	12	2.32	0.193	無
					18	16	12	2.56	0.213	無
					18	17	12	2.68	0.223	無
					18	18	24	5.60	0.233	無
					18	19	6	1.52	0.253	無
					18	21	6	1.65	0.275	無
					20	16	12	3.05	0.254	無
					20	17	18	4.93	0.274	無
					20	18	24	6.82	0.284	無
					20	19	12	3.66	0.305	無
					20	20	6	1.89	0.315	無
					24	18	6	2.38	0.397	無
					24	19	12	5.12	0.427	無
					24	22	6	2.92	0.487	無
					26	21	6	3.23	0.538	無
					26	23	6	3.59	0.598	無
					30	21	6	4.20	0.700	無

* 態様計の胸高直径、樹高は、平均胸高直径、平均樹高である。

樹 材 種 別 一 覧 表

復命書番号： 07 - 188
林班： 2086

森林事務所： 串間森林事務所
小班： の

国有林名： 永谷
伐区：

樹 種 名	材 種 区 分	生 被 別	態 様 区 分	品 質 区 分	胸 高 直 径	樹 高	本 数	幹 材 積	平 均 木 材 積	控 除 有 無
ヒノキ	一般材	生立木	生立木	壮齡級	18	15	1	0.20	0.200	無
					18	17	1	0.22	0.220	無
					20	17	3	0.81	0.270	無
					22	15	1	0.29	0.290	無
					22	17	4	1.32	0.330	無
					22	18	3	1.05	0.350	無
					24	17	2	0.76	0.380	無
					24	18	1	0.40	0.400	無
					26	16	1	0.41	0.410	無
					26	17	1	0.44	0.440	無
					28	15	1	0.44	0.440	無
					28	17	1	0.50	0.500	無
					28	19	1	0.56	0.560	無
					30	17	2	1.14	0.570	無
					30	19	1	0.64	0.640	無
					30	22	1	0.75	0.750	無
				品質計			25	9.93		
			態様計		24	17	25	9.93		
		生被計					25	9.93		
	材種計						25	9.93		
	低質材	生立木	生立木		12	13	1	0.08	0.080	無
					12	15	1	0.09	0.090	無
					14	12	1	0.10	0.100	無
					14	13	1	0.10	0.100	無
					14	14	3	0.33	0.110	無
					14	15	2	0.24	0.120	無
					14	16	1	0.13	0.130	無
					16	12	1	0.12	0.120	無
					16	15	2	0.32	0.160	無
					16	16	2	0.34	0.170	無
					16	17	1	0.18	0.180	無
					16	18	1	0.19	0.190	無
					18	11	1	0.14	0.140	無
					18	14	1	0.18	0.180	無
					18	15	3	0.60	0.200	無

* 態様計の胸高直径、樹高は、平均胸高直径、平均樹高である。

