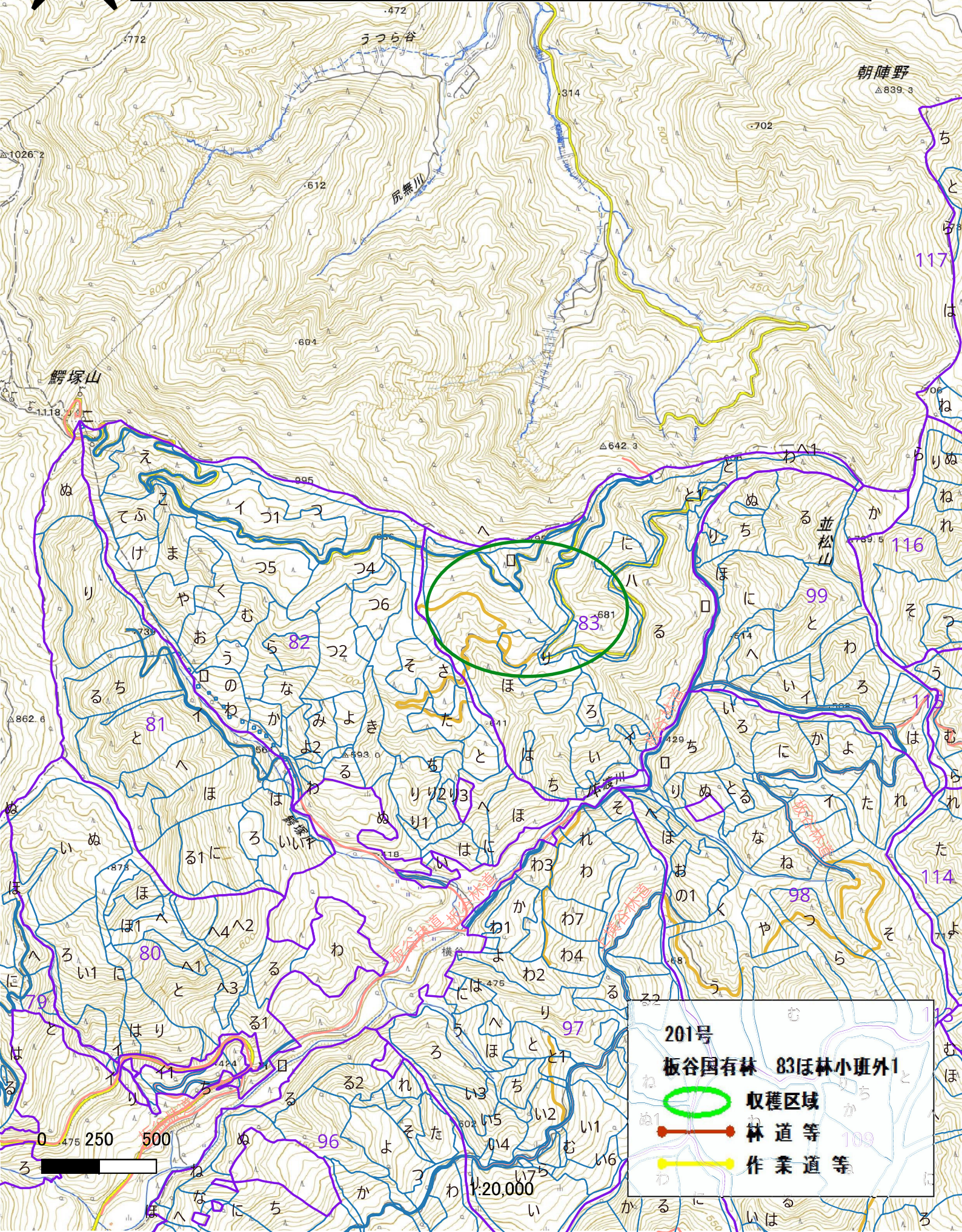
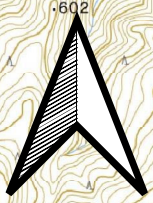





公売物件明細表

売払番号		201 号				
市町村		日南市北郷町大字北河内				
国有林名		板谷 国有林 83ほ 林小班 外1				
伐採種 林小班 調査年月	面積 (ha)	樹種	種別	本数 (本)	材積 (m ³)	備 考
皆伐 83ほ R7.5	10.40	スギ	一般材	4,968	5,257.01	※林 齢 65 年生 ※調査方法 標準地調査 ※調査者 指定調査機関 ※分収造林 台帳番号 南那珂郡 14924 号 (日南市 三者契約) (分収割合 国3:民7) ※保安林 台帳番号 326 号
			低質材	6,499	4,037.01	
83ゑ R7.5	7.62	スギ	一般材	3,770	3,681.65	※林 齢 68 年生 ※調査方法 標準地調査 ※調査者 指定調査機関 ※分収造林 台帳番号 南那珂郡 14924 号 (日南市 三者契約) (分収割合 国3:民7) ※保安林 台帳番号 326 号
			低質材	3,639	2,316.70	
※特約事項 林内に、分収指定木以外の立木(広葉樹2282本、343.04m ³)があります。混生木として、別途買い受けていただきます。本物件は保安林ですので伐採協議は終了していますが、支障木発生時には再度伐採協議が必要です。 また、林内車又は集材機等による搬出の場合は土地の形質変更協議が必要となります。協議完了後でない伐採搬出は出来ません。						
合計	18.02			18,876	15,292.37	※搬出期間 36 ヶ月以内 ※延納期間 10 ヶ月以内 ※通行制限 10 トン車迄
※ 当該物件の伐採、搬出その他の作業に当たっては、林産物売買契約約款第33条を遵守するとともに、伐採跡地の末木枝条等については、造林事業の支障とならないように整理することとします。						
※ 木材運搬時のトラック走行については、重量制限を遵守するとともに雨天時等路面に損傷を与えることが予想される場合には、トラック配車の調整や損傷防止策(鉄板・敷砂利等)を講じて下さい。なお、これを怠り著しい損傷が発生した場合には、修復等原状回復していただく場合があります。						
(併用区間にあつては関係市長、地元管理道にあつては関係組合等との協議をお願いします。)						

分収造林主伐箇所位置図



201号
板谷国有林 83ほ林小班外1

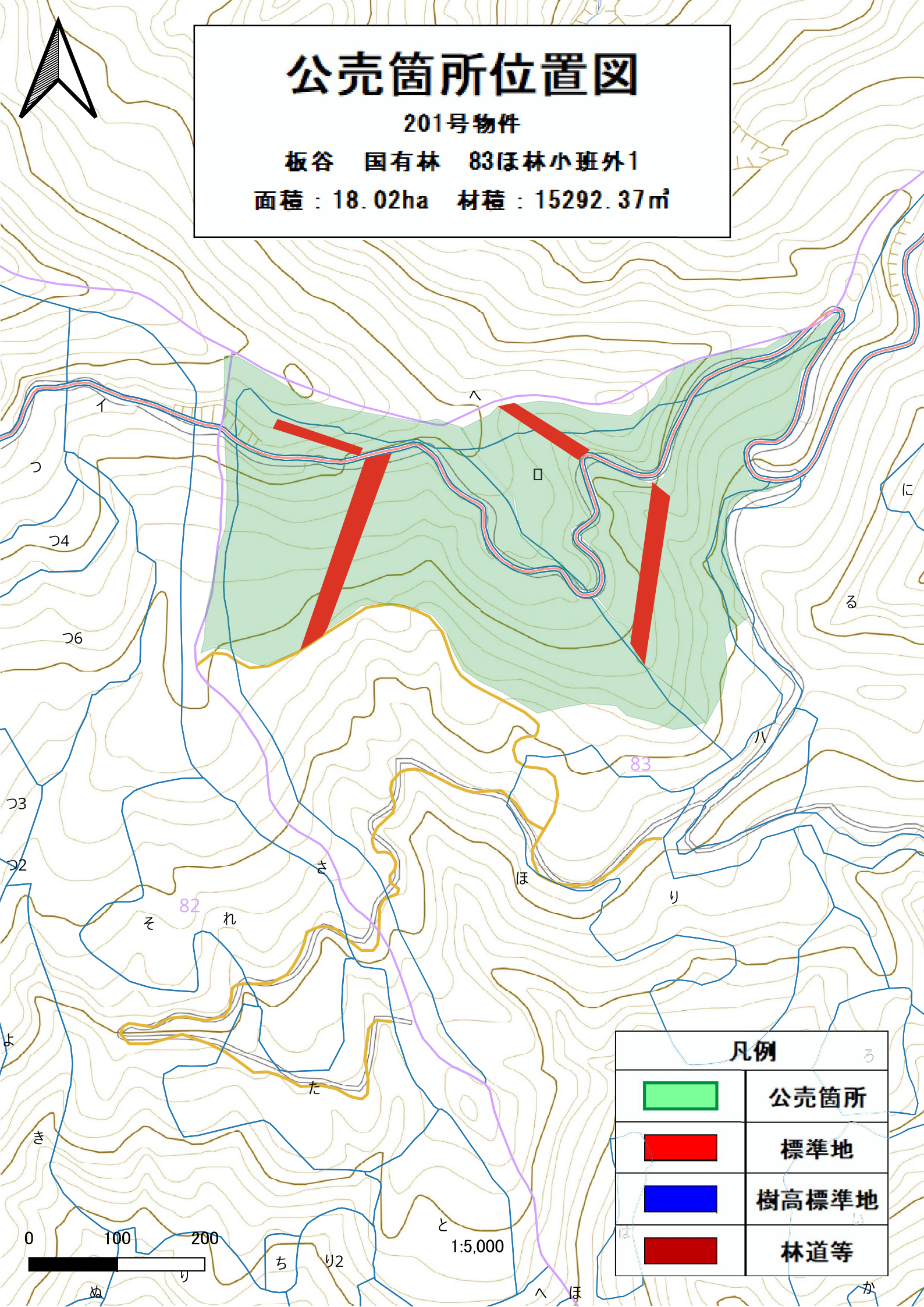
-  収穫区域
-  林道等
-  作業道等

公売箇所位置図

201号物件

板谷 国有林 83ほ林小班外1

面積：18.02ha 材積：15292.37m³



凡例

	公売箇所
	標準地
	樹高標準地
	林道等

0 100 200
リ

1:5,000

樹 材 種 別 一 覧 表

復命書番号： 07 - 63
林班： 83

森林事務所： 板谷森林事務所
小班： ほ

国有林名： 板谷
伐区：

樹 種 名	材 種 分 区	生 被 別	態 様 区 分	品 質 区 分	胸 高 直 径	樹 高	本 数	幹 材 積	平 均 木 材 積	控 除 有 無
スギ	一般材	生立木	生立木	高齢級	20	16	17	4.26	0.251	無
					24	18	17	6.65	0.391	無
					24	19	17	7.16	0.421	無
					24	21	17	7.84	0.461	無
					26	16	17	6.82	0.401	無
					26	17	34	14.66	0.431	無
					26	18	51	23.53	0.461	無
					26	20	34	17.39	0.511	無
					26	21	17	9.04	0.532	無
					28	19	17	9.38	0.552	無
					28	20	51	29.67	0.582	無
					28	21	34	20.80	0.612	無
					28	22	34	21.82	0.642	無
					30	18	17	10.06	0.592	無
					30	19	68	42.28	0.622	無
					30	20	51	33.76	0.662	無
					30	21	85	58.82	0.692	無
					30	22	17	12.45	0.732	無
					30	23	34	25.92	0.762	無
					32	17	34	21.48	0.632	無
					32	18	34	22.51	0.662	無
					32	19	34	23.87	0.702	無
					32	20	85	63.08	0.742	無
					32	21	222	170.66	0.769	無
					32	22	102	82.86	0.812	無
					34	18	17	12.45	0.732	無
					34	19	102	78.77	0.772	無
					34	20	170	138.10	0.812	無
					34	21	307	260.85	0.850	無
					34	22	85	75.87	0.893	無
					34	23	34	31.71	0.933	無
					34	24	17	16.54	0.973	無
					36	18	34	27.62	0.812	無
					36	19	51	43.48	0.853	無
					36	20	51	45.52	0.893	無

* 態様計の胸高直径、樹高は、平均胸高直径、平均樹高である。

樹 材 種 別 一 覧 表

復命書番号： 07 - 63
林班： 83

森林事務所： 板谷森林事務所
小班： ほ

国有林名： 板谷
伐区：

樹 種 名	材 種 分 区	生 被 別	態 様 区 分	品 質 区 分	胸 高 直 径	樹 高	本 数	幹 材 積	平 均 木 材 積	控 除 有 無
スギ	一般材	生立木	生立木	高齢級	36	21	188	176.29	0.938	無
					36	22	170	167.08	0.983	無
					36	23	34	35.12	1.033	無
					36	24	17	18.24	1.073	無
					38	19	51	47.57	0.933	無
					38	20	188	183.79	0.978	無
					38	21	136	140.49	1.033	無
					38	22	136	147.31	1.083	無
					38	23	51	57.29	1.123	無
					38	24	119	139.63	1.173	無
					38	25	17	20.80	1.224	無
					40	19	34	34.44	1.013	無
					40	20	34	36.49	1.073	無
					40	21	119	133.67	1.123	無
					40	22	119	139.63	1.173	無
					40	23	51	62.40	1.224	無
					40	24	51	65.47	1.284	無
					40	25	17	22.68	1.334	無
					42	19	17	18.75	1.103	無
					42	20	85	98.89	1.163	無
					42	21	119	144.41	1.214	無
					42	22	119	151.57	1.274	無
					42	23	136	181.40	1.334	無
					42	24	34	47.06	1.384	無
					44	20	34	42.62	1.254	無
					44	21	85	111.67	1.314	無
					44	22	68	93.43	1.374	無
					44	23	17	24.38	1.434	無
					44	24	17	25.57	1.504	無
					44	25	17	26.60	1.565	無
					46	20	34	45.69	1.344	無
					46	21	17	24.04	1.414	無
					46	22	34	50.47	1.484	無
					46	23	68	105.02	1.544	無
					48	19	17	23.36	1.374	無

* 態様計の胸高直径、樹高は、平均胸高直径、平均樹高である。

樹 材 種 別 一 覧 表

復命書番号： 07 - 63
林班： 83森林事務所： 板谷森林事務所
小班： ほ国有林名： 板谷
伐区：

樹 種 名	材 種 分 区	生 被 別	態 様 分 区	品 質 分 区	胸 高 直 径	樹 高	本 数	幹 材 積	平 均 木 材 積	控 除 有 無
スギ	一般材	生立木	生立木	高齢級	48	20	51	73.65	1.444	無
					48	21	17	25.74	1.514	無
					48	22	102	162.65	1.595	無
					48	23	17	28.30	1.665	無
					50	20	17	26.26	1.545	無
					50	22	34	57.97	1.705	無
					50	24	51	94.62	1.855	無
					52	23	17	32.22	1.895	無
					52	24	17	33.59	1.976	無
					54	21	17	31.37	1.845	無
					54	22	17	32.91	1.936	無
					54	24	34	71.61	2.106	無
					54	25	17	37.34	2.196	無
					54	26	17	38.87	2.286	無
					56	21	17	33.42	1.966	無
					56	22	17	34.95	2.056	無
					56	24	17	38.02	2.236	無
					60	24	17	42.79	2.517	無
					64	20	17	39.73	2.337	無
				品質計			4,968	5,257.01		
			態様計		38	21	4,968	5,257.01		
		生被計					4,968	5,257.01		
	材種計						4,968	5,257.01		
	低質材	生立木	生立木		18	14	17	3.07	0.181	無
					18	15	34	6.48	0.191	無
					20	14	51	11.25	0.221	無
					20	15	17	3.92	0.231	無
					20	16	51	12.79	0.251	無
					20	17	51	13.81	0.271	無
					20	18	34	9.55	0.281	無
					20	19	17	5.12	0.301	無
					22	14	34	8.87	0.261	無
					22	15	136	38.19	0.281	無
					22	16	68	20.46	0.301	無
					22	17	153	49.10	0.321	無

* 態様計の胸高直径、樹高は、平均胸高直径、平均樹高である。

樹 材 種 別 一 覧 表

復命書番号： 07 - 63
林班： 83

森林事務所： 板谷森林事務所
小班： ほ

国有林名： 板谷
伐区：

樹 種 名	材 種 分 区	生 被 別	態 様 分 区	品 質 分 区	胸 高 直 径	樹 高	本 数	幹 材 積	平 均 木 材 積	控 除 有 無
スギ	低質材	生立木	生立木		22	18	102	34.78	0.341	無
					22	19	51	18.41	0.361	無
					22	20	34	12.62	0.371	無
					24	14	17	5.12	0.301	無
					24	15	17	5.63	0.331	無
					24	16	188	65.64	0.349	無
					24	17	68	25.23	0.371	無
					24	18	205	79.79	0.389	無
					24	19	119	50.13	0.421	無
					24	20	102	45.01	0.441	無
					24	21	51	23.53	0.461	無
					26	15	34	12.96	0.381	無
					26	16	85	34.10	0.401	無
					26	17	153	65.98	0.431	無
					26	18	136	62.74	0.461	無
					26	19	102	49.10	0.481	無
					26	20	170	86.95	0.511	無
					26	21	102	54.22	0.532	無
					26	22	34	19.10	0.562	無
					28	16	68	31.37	0.461	無
					28	17	85	41.77	0.491	無
					28	18	136	70.93	0.522	無
					28	19	256	140.66	0.549	無
					28	20	188	108.77	0.579	無
					28	21	188	114.40	0.609	無
					28	22	68	43.65	0.642	無
					28	23	17	11.42	0.672	無
					30	17	34	19.10	0.562	無
					30	18	153	90.53	0.592	無
					30	19	153	95.13	0.622	無
					30	20	170	112.53	0.662	無
					30	21	102	70.58	0.692	無
					30	22	85	62.23	0.732	無
					32	16	34	20.12	0.592	無
					32	17	119	75.19	0.632	無

* 態様計の胸高直径、樹高は、平均胸高直径、平均樹高である。

樹 材 種 別 一 覧 表

復命書番号： 07 - 63
林班： 83

森林事務所： 板谷森林事務所
小班： ほ

国有林名： 板谷
伐区：

樹 種 名	材 種 分 区	生 被 別	態 様 区 分	品 質 分 区	胸 高 直 径	樹 高	本 数	幹 材 積	平 均 木 材 積	控 除 有 無
スギ	低質材	生立木	生立木		32	18	102	67.52	0.662	無
					32	19	136	95.48	0.702	無
					32	20	119	88.32	0.742	無
					32	21	102	78.77	0.772	無
					32	22	85	69.05	0.812	無
					32	23	51	42.96	0.842	無
					34	17	51	35.29	0.692	無
					34	18	119	87.12	0.732	無
					34	19	85	65.64	0.772	無
					34	20	153	124.29	0.812	無
					34	21	119	101.44	0.852	無
					34	22	170	151.74	0.893	無
					34	23	119	110.99	0.933	無
					36	17	34	25.92	0.762	無
					36	20	102	91.04	0.893	無
					36	21	102	96.16	0.943	無
					36	22	34	33.42	0.983	無
					36	23	34	35.12	1.033	無
					38	18	34	30.01	0.883	無
					38	19	17	15.86	0.933	無
					38	20	51	50.13	0.983	無
					38	21	17	17.56	1.033	無
					38	22	51	55.24	1.083	無
					38	23	17	19.10	1.124	無
					40	20	51	54.73	1.073	無
					40	21	17	19.10	1.124	無
					40	22	17	19.95	1.174	無
					40	23	51	62.40	1.224	無
					42	19	17	18.75	1.103	無
					42	22	17	21.65	1.274	無
					42	23	17	22.68	1.334	無
					44	18	17	19.27	1.134	無
					46	19	17	21.82	1.284	無
					46	20	17	22.85	1.344	無
					46	22	17	25.23	1.484	無

* 態様計の胸高直径、樹高は、平均胸高直径、平均樹高である。

樹 材 種 別 一 覧 表

復命書番号： 07 - 65
林班： 83

森林事務所： 板谷森林事務所
小班： る

国有林名： 板谷
伐区：

樹 種 名	材 種 分 区	生 被 別	態 様 区 分	品 質 区 分	胸 高 直 径	樹 高	本 数	幹 材 積	平 均 木 材 積	控 除 有 無
スギ	一般材	生立木	生立木	高齢級	20	19	19	5.58	0.294	無
					20	20	19	5.76	0.303	無
					22	15	19	5.20	0.274	無
					22	16	37	11.15	0.301	無
					24	15	19	6.13	0.323	無
					24	16	19	6.51	0.343	無
					24	18	37	14.50	0.392	無
					24	19	19	7.81	0.411	無
					26	16	19	7.43	0.391	無
					26	17	37	15.98	0.432	無
					26	18	74	34.20	0.462	無
					26	19	56	26.76	0.478	無
					26	20	37	18.96	0.512	無
					26	21	19	9.85	0.518	無
					28	16	19	8.55	0.450	無
					28	17	37	18.21	0.492	無
					28	18	37	19.33	0.522	無
					28	19	56	30.67	0.548	無
					28	20	56	32.34	0.578	無
					28	21	19	11.34	0.597	無
					30	18	74	43.86	0.593	無
					30	19	93	57.62	0.620	無
					30	20	223	147.20	0.660	無
					30	21	74	51.30	0.693	無
					32	18	56	36.80	0.657	無
					32	19	130	91.07	0.701	無
					32	20	130	96.27	0.741	無
					32	22	37	30.11	0.814	無
					34	16	19	12.08	0.636	無
					34	19	93	71.55	0.769	無
					34	20	93	75.27	0.809	無
					34	21	112	94.79	0.846	無
					34	22	19	16.54	0.871	無
					34	23	37	34.57	0.934	無
					36	17	19	14.13	0.744	無

* 態様計の胸高直径、樹高は、平均胸高直径、平均樹高である。

樹 材 種 別 一 覧 表

復命書番号： 07 - 65
林班： 83森林事務所： 板谷森林事務所
小班： る国有林名： 板谷
伐区：

樹 種 名	材 種 分 区	生 被 別	態 様 区 分	品 質 区 分	胸 高 直 径	樹 高	本 数	幹 材 積	平 均 木 材 積	控 除 有 無
スギ	一般材	生立木	生立木	高齢級	36	18	37	30.11	0.814	無
					36	20	74	66.16	0.894	無
					36	21	112	104.82	0.936	無
					36	22	74	72.86	0.985	無
					36	23	19	19.14	1.007	無
					36	24	19	19.89	1.047	無
					38	19	19	17.28	0.909	無
					38	20	56	54.64	0.976	無
					38	21	56	57.43	1.026	無
					38	22	56	60.22	1.075	無
					38	23	74	83.26	1.125	無
					38	24	19	21.75	1.145	無
					38	25	37	45.35	1.226	無
					40	19	19	18.77	0.988	無
					40	20	37	39.77	1.075	無
					40	21	19	20.82	1.096	無
					40	22	56	65.24	1.165	無
					40	23	56	68.02	1.215	無
					40	24	37	47.58	1.286	無
					40	25	19	24.72	1.301	無
					40	26	19	25.65	1.350	無
					42	21	19	22.49	1.184	無
					42	22	74	94.41	1.276	無
					42	23	37	49.44	1.336	無
					42	24	19	25.65	1.350	無
					42	25	19	26.76	1.408	無
					42	26	19	27.88	1.467	無
					44	21	56	73.04	1.304	無
					44	22	56	76.39	1.364	無
					44	23	56	79.73	1.424	無
					44	24	19	27.88	1.467	無
					44	25	19	28.99	1.526	無
					44	26	19	30.11	1.585	無
					46	20	19	24.90	1.311	無
					46	21	56	78.62	1.404	無

* 態様計の胸高直径、樹高は、平均胸高直径、平均樹高である。

樹 材 種 別 一 覧 表

復命書番号： 07－ 65
林班： 83

森林事務所： 板谷森林事務所
小班： る

国有林名： 板谷
伐区：

樹 種 名	材 種 分 区	生 被 別	態 様 区 分	品 質 区 分	胸 高 直 径	樹 高	本 数	幹 材 積	平 均 単 木 材 積	控 除 有 無
スギ	一般材	生立木	生立木	高齢級	46	22	93	137.53	1.479	無
					46	23	74	114.49	1.547	無
					48	22	37	59.10	1.597	無
					48	23	56	92.56	1.653	無
					48	25	19	33.45	1.761	無
					48	28	19	37.36	1.966	無
					50	24	19	34.38	1.809	無
					50	25	19	35.87	1.888	無
					50	28	19	39.96	2.103	無
					52	20	19	30.67	1.614	無
					52	23	19	35.13	1.849	無
					52	24	37	73.23	1.979	無
					52	25	19	38.29	2.015	無
					54	24	19	39.03	2.054	無
					56	21	19	36.43	1.917	無
					56	26	19	44.98	2.367	無
				品質計			3,770	3,681.65		
			態様計		36	21	3,770	3,681.65		
		生被計					3,770	3,681.65		
	材種計						3,770	3,681.65		
	低質材	生立木	生立木		16	14	37	5.58	0.151	無
					18	12	19	2.79	0.147	無
					18	13	19	3.16	0.166	無
					18	14	56	10.04	0.179	無
					18	15	37	7.06	0.191	無
					18	16	19	3.90	0.205	無
					20	14	19	4.09	0.215	無
					20	15	37	8.55	0.231	無
					20	16	37	9.29	0.251	無
					20	17	56	15.05	0.269	無
					22	13	19	4.46	0.235	無
					22	14	19	4.83	0.254	無
					22	15	74	20.82	0.281	無
					22	16	37	11.15	0.301	無
					22	17	19	5.95	0.313	無

* 態様計の胸高直径、樹高は、平均胸高直径、平均樹高である。

樹 材 種 別 一 覧 表

復命書番号： 07 - 65
林班： 83

森林事務所： 板谷森林事務所
小班： る

国有林名： 板谷
伐区：

樹 種 名	材 種 分 区	生 被 別	態 様 区 分	品 質 分 区	胸 高 直 径	樹 高	本 数	幹 材 積	平 均 木 材 積	控 除 有 無
スギ	低質材	生立木	生立木		22	18	112	37.91	0.338	無
					22	19	37	13.38	0.362	無
					24	14	19	5.58	0.294	無
					24	15	19	6.13	0.323	無
					24	16	74	26.02	0.352	無
					24	17	56	20.63	0.368	無
					24	18	112	43.49	0.388	無
					24	19	74	31.22	0.422	無
					24	20	93	40.89	0.440	無
					26	15	37	14.13	0.382	無
					26	16	19	7.43	0.391	無
					26	17	56	23.98	0.428	無
					26	18	93	42.75	0.460	無
					26	19	130	62.45	0.480	無
					26	20	130	66.35	0.510	無
					26	21	74	39.40	0.532	無
					28	16	19	8.55	0.450	無
					28	17	56	27.32	0.488	無
					28	18	56	28.99	0.518	無
					28	19	19	10.22	0.538	無
					28	20	130	75.46	0.580	無
					28	21	37	22.67	0.613	無
					28	23	56	37.36	0.667	無
					28	24	19	13.01	0.685	無
					30	18	19	10.97	0.577	無
					30	19	37	23.05	0.623	無
					30	20	186	122.66	0.659	無
					30	21	56	38.47	0.687	無
					30	22	19	13.57	0.714	無
					30	23	19	14.13	0.744	無
					30	24	19	14.68	0.773	無
					32	16	19	10.97	0.577	無
					32	17	37	23.42	0.633	無
					32	18	19	12.27	0.646	無
					32	20	112	82.52	0.737	無

* 態様計の胸高直径、樹高は、平均胸高直径、平均樹高である。

樹 材 種 別 一 覧 表

復命書番号： 07 - 65
林班： 83

森林事務所： 板谷森林事務所
小班： る

国有林名： 板谷
伐区：

樹 種 名	材 種 分 区	生 被 別	態 様 分 区	品 質 分 区	胸 高 直 径	樹 高	本 数	幹 材 積	平 均 木 材 積	控 除 有 無
スギ	低質材	生立木	生立木		32	21	74	57.24	0.774	無
					32	22	37	30.11	0.814	無
					32	23	19	15.61	0.822	無
					32	25	19	17.10	0.900	無
					34	20	56	45.16	0.806	無
					34	21	74	63.19	0.854	無
					34	22	56	49.62	0.886	無
					34	23	19	17.28	0.909	無
					34	25	19	18.77	0.988	無
					36	19	19	15.80	0.832	無
					36	20	19	16.54	0.871	無
					36	21	56	52.41	0.936	無
					36	22	93	91.07	0.979	無
					36	25	19	20.63	1.086	無
					36	26	19	21.56	1.135	無
					38	20	37	36.43	0.985	無
					38	21	93	95.72	1.029	無
					40	21	37	41.63	1.125	無
					40	22	19	21.75	1.145	無
					40	24	19	23.79	1.252	無
					42	21	19	22.49	1.184	無
					42	22	19	23.60	1.242	無
					42	26	19	27.88	1.467	無
					44	18	19	21.00	1.105	無
					44	22	37	50.92	1.376	無
					44	23	19	26.58	1.399	無
					44	24	37	55.76	1.507	無
					44	26	19	30.11	1.585	無
					46	21	37	52.41	1.416	無
					48	24	19	32.15	1.692	無
					52	22	19	33.64	1.771	無
				品質計			3,639	2,316.70		
			態様計		28	19	3,639	2,316.70		
		生被計					3,639	2,316.70		
	材種計						3,639	2,316.70		

* 態様計の胸高直径、樹高は、平均胸高直径、平均樹高である。

樹 材 種 別 一 覧 表

復命書番号： 07 - 66
林班： 83

森林事務所： 板谷森林事務所
小班： る

国有林名： 板谷
伐区：

樹 種 名	材 種 分 区	生 被 別	態 様 分 区	品 質 分 区	胸 高 直 径	樹 高	本 数	幹 材 積	平 均 木 材 積	控 除 有 無
広葉樹Ⅱ	低質材	生立木	生立木		14	6	74	3.72	0.050	無
					14	7	37	2.23	0.060	無
					14	8	74	4.46	0.060	無
					14	9	56	3.90	0.070	無
					14	10	93	7.43	0.080	無
					14	11	56	5.02	0.090	無
					14	12	19	1.86	0.098	無
					14	13	19	1.86	0.098	無
					16	7	19	1.30	0.068	無
					16	8	130	10.41	0.080	無
					16	9	37	3.35	0.091	無
					16	10	93	9.29	0.100	無
					16	11	37	4.09	0.111	無
					16	12	93	11.15	0.120	無
					16	13	19	2.42	0.127	無
					18	9	37	4.46	0.121	無
					18	10	37	4.83	0.131	無
					18	12	37	5.58	0.151	無
					18	13	19	2.97	0.156	無
					20	8	19	2.42	0.127	無
					20	10	19	2.97	0.156	無
					20	11	19	3.16	0.166	無
					20	12	112	21.19	0.189	無
					20	13	37	7.43	0.201	無
					20	14	19	4.09	0.215	無
					22	10	19	3.53	0.186	無
					22	12	37	8.18	0.221	無
					22	13	19	4.46	0.235	無
					22	14	19	4.83	0.254	無
					24	14	37	11.15	0.301	無
					24	15	56	17.84	0.319	無
					26	14	19	6.51	0.343	無
					26	15	56	20.63	0.368	無
					26	16	19	7.25	0.382	無
					28	15	19	7.81	0.411	無

* 態様計の胸高直径、樹高は、平均胸高直径、平均樹高である。

201号物件混生木(別途買受け)

