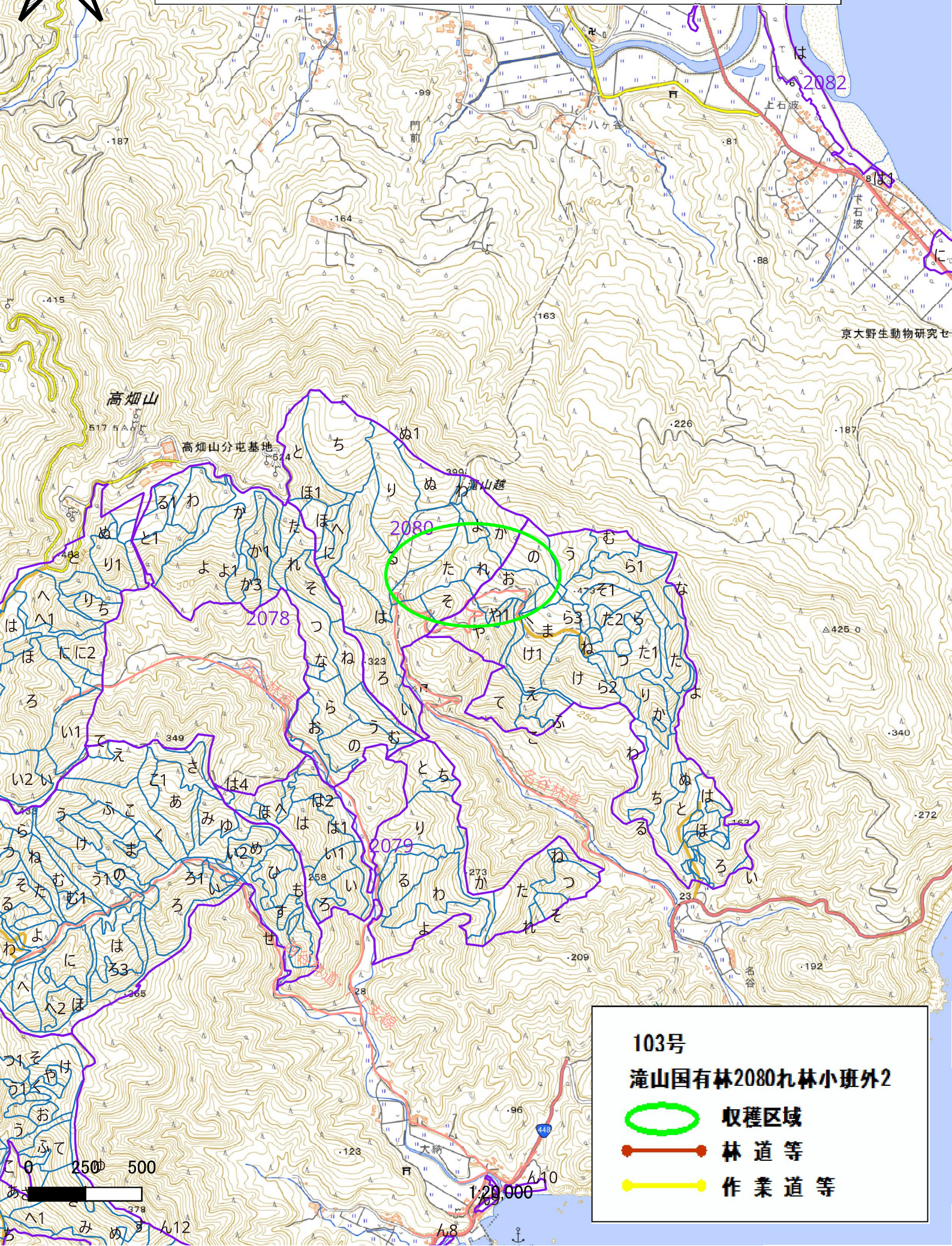


公売物件明細表

売払番号		103 号				
市町村		串間市大字大納				
国有林名		滝山 国有林 2080㍑ 林小班 外2				
伐採種 林小班 調査年月	面積 (ha)	樹種	種別	本数 (本)	材積 (m ³)	備 考
皆伐 2080㍑ R7.12	0.93	スギ	一般材	488	482.44	※林 齢 55 年生 ※調査方法 標準地調査(地上型3Dレーザ) ※調査者 直営 ※分収造林 台帳番号 串間市 344 号 (名谷部分林組合 二者契約) (分収割合 国3:民7) ※保安林 指定除外地
			低質材	376	376.43	
皆伐 2080そ R7.12	2.78	スギ	一般材	1,360	1,869.49	※林 齢 59 年生 ※調査方法 標準地調査(地上型3Dレーザ) ※調査者 直営 ※分収造林 台帳番号 串間市 159 号 (東部落部分林組合 二者契約) (分収割合 国3:民7) ※保安林 台帳番号 329 号
			低質材	1,040	1,331.15	
皆伐 2081お R7.12	2.32	スギ	一般材	1,632	956.37	※林 齢 55 年生 ※調査方法 標準地調査(地上型3Dレーザ) ※調査者 直営 ※分収造林 台帳番号 串間市 344 号 (名谷部分林組合 二者契約) (分収割合 国3:民7) ※保安林 指定除外地
			低質材	1,551	906.37	
※特約事項 林内に、分収指定木以外の立木(広葉樹315本、54.94m ³)があります。混生木として、別途買い受けていただきます。本物件は保安林ですので伐採協議は終了していますが、支障木発生時には再度伐採協議が必要です。また、林内車又は集材機等による搬出の場合は土地の形質変更協議が必要となります。協議完了後でない伐採搬出は出来ません。						
合計	6.03			6,447	5,922.25	※搬出期間 36 ヶ月以内 ※延納期間 10 ヶ月以内 ※通行制限 8 トン車迄
※ 当該物件の伐採、搬出その他の作業に当たっては、林産物売買契約約款第33条を遵守するとともに、伐採跡地の末木枝条等については、造林事業の支障とならないように整理することとします。						
※ 木材運搬時のトラック走行については、重量制限を遵守するとともに雨天時等路面に損傷を与えることが予想される場合には、トラック配車の調整や損傷防止策(鉄板・敷砂利等)を講じて下さい。なお、これを怠り著しい損傷が発生した場合には、修復等原状回復していただく場合があります。						
(併用区間にあつては関係市長、地元管理道にあつては関係組合等との協議をお願いします。)						

分収造林主伐箇所位置図



103号

滝山国有林2080㊦林小班外2



収穫区域



林道等



作業道等

250 500

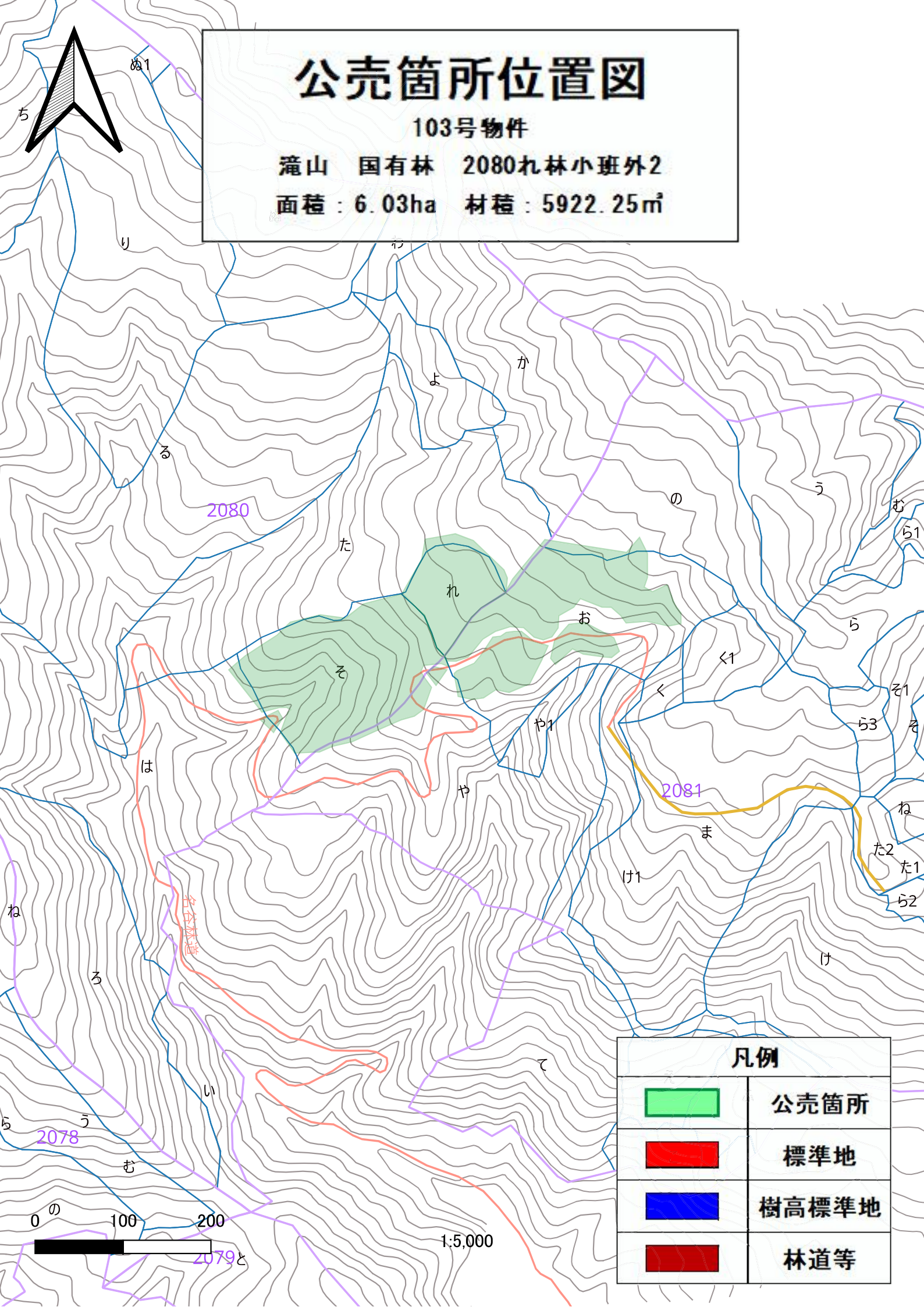
1:29,000

公売箇所位置図



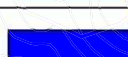

103号物件

滝山 国有林 2080丸林小班外2

面積：6.03ha 材積：5922.25m³



凡例

	公売箇所
	標準地
	樹高標準地
	林道等

樹材種別一覽表

復命書番号： 07-215
林班： 2080

森林事務所： 本城森林事務所
小班： れ

国有林名： 滝山
伐区：

樹種名	材区分	生被別	態区分	品質区分	胸高直徑	樹高	本数	幹材積	平均単木材積	控有	除無
スギ	一般材	生立木	生立木	高齡級	22	17	8	2.71	0.339		無
					24	10	8	1.86	0.233		無
					24	16	8	2.96	0.370		無
					24	18	8	3.30	0.413		無
					24	19	8	3.55	0.444		無
					26	17	8	3.64	0.455		無
					26	18	8	3.89	0.486		無
					28	17	8	4.14	0.518		無
					28	18	32	17.58	0.549		無
					28	19	8	4.65	0.581		無
					30	18	8	4.99	0.624		無
					30	19	16	10.48	0.655		無
					30	20	8	5.58	0.698		無
					32	17	8	5.33	0.666		無
					32	19	8	5.92	0.740		無
					34	19	16	13.02	0.814		無
					34	20	16	13.70	0.856		無
					36	16	8	6.09	0.761		無
					36	18	8	6.85	0.856		無
					36	20	16	15.05	0.941		無
					38	16	8	6.60	0.825		無
					38	19	40	39.32	0.983		無
					38	20	24	24.86	1.036		無
					40	16	8	7.19	0.899		無
					40	19	8	8.54	1.068		無
					40	20	24	27.14	1.131		無
					42	18	8	8.79	1.099		無
					42	19	8	9.30	1.163		無
					42	20	16	19.61	1.226		無
					44	19	16	20.12	1.258		無
					46	19	8	10.82	1.353		無
					46	21	16	23.84	1.490		無
					48	11	8	6.76	0.845		無
					48	19	8	11.58	1.448		無
					48	20	16	24.35	1.522		無

* 態様計の胸高直徑、樹高は、平均胸高直徑、平均樹高である。

樹材種別一覽表

復命書番号： 07-215 2080 森林事務所： 本城森林事務所 国有林名： 滝山 伐区：

樹種名	材区分	生被別	態区分	品質区分	胸高直径	樹高	本数	幹材積	平均単木材積	控有	除無
スギ	一般材	生立木	生立木	高齢級	50	13	8	8.54	1.068		無
					50	20	8	13.02	1.628		無
					52	20	8	13.95	1.744		無
					56	19	16	29.93	1.871		無
					60	16	8	14.20	1.775		無
					64	19	8	18.69	2.336		無
				品質計			488	482.44			
			態様計		38	18	488	482.44			
		生被計					488	482.44			
	材種計						488	482.44			
	低質材	生立木	生立木		16	11	8	0.93	0.116		無
					18	15	8	1.61	0.201		無
					22	15	8	2.37	0.296		無
					22	20	8	3.13	0.391		無
					24	14	8	2.54	0.318		無
					24	19	8	3.55	0.444		無
					26	17	8	3.64	0.455		無
					26	18	8	3.89	0.486		無
					28	18	8	4.40	0.550		無
					28	19	16	9.30	0.581		無
					30	11	8	3.04	0.380		無
					30	17	16	9.47	0.592		無
					30	19	8	5.24	0.655		無
					32	18	8	5.58	0.698		無
					34	18	8	6.17	0.771		無
					34	20	8	6.85	0.856		無
					36	18	8	6.85	0.856		無
					38	18	16	14.88	0.930		無
					38	20	16	16.57	1.036		無
					38	21	8	8.71	1.089		無
					40	17	16	15.39	0.962		無
					40	18	8	8.12	1.015		無
					40	20	8	9.05	1.131		無
					42	11	8	5.41	0.676		無
					42	18	8	8.79	1.099		無

* 態様計の胸高直径、樹高は、平均胸高直径、平均樹高である。

樹材種別一覽表

復命書番号： 07-216 2080 森林事務所： 本城森林事務所 国有林名： 滝山 伐区：
 林班： 2080 小班：

樹種名	材区分	生被別	態区分	品質区分	胸高直徑	樹高	本数	幹材積	平均単木材積	控有	除無
スギ	一般材	生立木	生立木	高齢級	28	19	16	8.99	0.562		無
					28	22	16	10.47	0.654		無
					28	23	16	10.96	0.685		無
					30	16	16	8.50	0.531		無
					30	21	16	11.28	0.705		無
					30	23	32	24.86	0.777		無
					30	24	16	12.92	0.808		無
					32	12	16	7.20	0.450		無
					32	17	32	20.60	0.644		無
					32	23	16	13.74	0.859		無
					32	24	16	14.39	0.899		無
					32	25	16	15.05	0.941		無
					34	15	16	9.98	0.624		無
					34	21	16	13.90	0.869		無
					34	22	16	14.55	0.909		無
					34	24	16	15.86	0.991		無
					36	21	16	15.37	0.961		無
					36	22	16	16.03	1.002		無
					36	24	16	17.50	1.094		無
					36	25	16	18.15	1.134		無
					38	18	32	28.78	0.899		無
					38	20	16	16.03	1.002		無
					38	22	80	88.31	1.104		無
					38	23	32	36.63	1.145		無
					38	24	32	38.27	1.196		無
					40	14	32	24.53	0.767		無
					40	22	32	38.27	1.196		無
					40	23	32	39.90	1.247		無
					40	24	48	62.80	1.308		無
					40	25	32	43.50	1.359		無
					42	14	16	13.25	0.828		無
					42	21	16	19.79	1.237		無
					42	22	32	41.54	1.298		無
					42	23	32	43.50	1.359		無
					44	19	16	19.46	1.216		無

* 態様計の胸高直徑、樹高は、平均胸高直徑、平均樹高である。

樹材種別一覽表

復命書番号： 07-216 216 森林事務所： 本城森林事務所 国有林名： 滝山
 林班： 2080 小班

樹種名	材区分	生被別	態区分	品質区分	胸高直径	樹高	本数	幹材積	平均単木材積	控有	除無
スギ	一般材	生立木	生立木	高齢級	44	22	16	22.40	1.400		無
					44	23	32	46.77	1.462		無
					44	24	32	49.06	1.533		無
					44	26	16	26.49	1.656		無
					46	17	16	18.81	1.176		無
					46	21	16	23.06	1.441		無
					46	22	32	48.40	1.513		無
					46	23	16	25.18	1.574		無
					46	24	16	26.33	1.646		無
					46	25	16	27.47	1.717		無
					46	26	16	28.45	1.778		無
					48	20	16	23.55	1.472		無
					48	24	16	28.29	1.768		無
					50	21	16	26.49	1.656		無
					50	24	16	30.25	1.891		無
					52	18	16	24.37	1.523		無
					52	26	32	69.99	2.187		無
					54	22	16	31.56	1.973		無
					56	20	16	30.58	1.911		無
					56	24	16	36.47	2.279		無
					56	25	16	38.10	2.381		無
					56	26	16	39.57	2.473		無
					58	23	16	37.12	2.320		無
					58	25	16	40.39	2.524		無
					62	23	16	41.54	2.596		無
					62	24	16	43.34	2.709		無
					62	25	16	45.13	2.821		無
					68	25	16	52.49	3.281		無
					70	24	16	52.98	3.311		無
				品質計			1,360	1,869.49			
			態様計		42	22	1,360	1,869.49			
				生被計			1,360	1,869.49			
	材質計						1,360	1,869.49			
	低質材	生立木	生立木		12	10	16	0.98	0.061		無
					24	20	16	7.20	0.450		無

* 態様計の胸高直径、樹高は、平均胸高直径、平均樹高である。

樹材種別一覽表

復命書番号： 07-216 216 森林事務所： 本城森林事務所 国有林名： 滝山
 林班： 2080 小班

樹種名	材区分	生被別	態様区分	品区分	胸高直径	樹高	本数	幹材積	平均単木材積	控有	除無
スギ	低質材	生立木	生立木		28	17	16	8.01	0.501		無
					28	20	32	18.97	0.593		無
					30	20	48	32.38	0.675		無
					30	22	16	11.94	0.746		無
					30	23	16	12.43	0.777		無
					32	21	16	12.59	0.787		無
					32	23	16	13.74	0.859		無
					34	21	16	13.90	0.869		無
					34	22	16	14.55	0.909		無
					34	25	16	16.52	1.033		無
					36	23	64	67.38	1.053		無
					38	14	16	11.28	0.705		無
					38	21	16	16.84	1.053		無
					38	24	32	38.27	1.196		無
					38	26	16	20.77	1.298		無
					40	22	32	38.27	1.196		無
					40	23	96	119.71	1.247		無
					40	24	32	41.86	1.308		無
					42	23	16	21.75	1.359		無
					42	24	16	22.57	1.411		無
					44	21	32	42.84	1.339		無
					44	22	32	44.81	1.400		無
					44	23	48	70.16	1.462		無
					44	24	48	73.59	1.533		無
					46	22	32	48.40	1.513		無
					46	23	16	25.18	1.574		無
					46	24	32	52.66	1.646		無
					48	21	16	24.69	1.543		無
					48	22	16	26.00	1.625		無
					48	23	32	54.29	1.697		無
					48	25	16	29.44	1.840		無
					50	20	16	25.18	1.574		無
					50	21	32	52.98	1.656		無
					50	23	16	28.95	1.809		無
					52	24	16	32.22	2.014		無

* 態様計の胸高直径、樹高は、平均胸高直径、平均樹高である。

樹 材 種 別 一 覧 表

復命書番号： 07-277
林班： 2080

森林事務所： 本城森林事務所
小班： 七

国有林名： 滝山
伐区：

樹種名	材区分	生被別	態区分	品区分	胸高直径	樹高	本数	幹材積	平均単木材積	控有	除無
広葉樹Ⅱ	低質材	生立木	生立木		16	7	6	0.42	0.070		無
					16	8	15	1.20	0.080		無
					16	9	17	1.53	0.090		無
					16	10	17	1.70	0.100		無
					16	11	3	0.33	0.110		無
					16	12	6	0.72	0.120		無
					18	7	2	0.18	0.090		無
					18	8	11	1.10	0.100		無
					18	9	27	3.24	0.120		無
					18	10	18	2.34	0.130		無
					18	11	11	1.54	0.140		無
					18	12	13	1.95	0.150		無
					18	14	1	0.18	0.180		無
					20	7	1	0.11	0.110		無
					20	8	6	0.78	0.130		無
					20	9	12	1.68	0.140		無
					20	10	15	2.40	0.160		無
					20	11	14	2.38	0.170		無
					20	12	19	3.61	0.190		無
					20	13	1	0.20	0.200		無
					20	14	1	0.22	0.220		無
					22	8	1	0.15	0.150		無
					22	9	7	1.19	0.170		無
					22	10	10	1.90	0.190		無
					22	11	7	1.40	0.200		無
					22	12	10	2.20	0.220		無
					22	13	2	0.48	0.240		無
					24	7	1	0.15	0.150		無
					24	9	6	1.20	0.200		無
					24	10	8	1.76	0.220		無
					24	11	4	0.96	0.240		無
					24	12	7	1.82	0.260		無
					24	13	2	0.56	0.280		無
					26	10	2	0.50	0.250		無
					26	11	2	0.54	0.270		無

* 態様計の胸高直径、樹高は、平均胸高直径、平均樹高である。

103号物件混生木(別途買受け)

樹 材 種 別 一 覧 表

復命書番号： 07-217 2081 森林事務所： 本城森林事務所 国有林名： 滝山 伐区： 1
 林班： 2081 小班： お

樹種名	材区分	生被別	態区分	品質区分	胸高直径	樹高	本数	幹材積	平均単木材積	控有	除無
スギ	一般材	生立木	生立木	高齢級	12	10	18	1.13	0.063		無
					16	12	9	1.13	0.126		無
					16	13	18	2.45	0.136		無
					16	14	9	1.41	0.157		無
					16	15	18	3.01	0.167		無
					18	11	9	1.32	0.147		無
					18	12	9	1.41	0.157		無
					18	13	9	1.60	0.178		無
					18	14	9	1.69	0.188		無
					18	15	9	1.79	0.199		無
					18	16	9	1.98	0.220		無
					20	10	18	2.82	0.157		無
					20	11	9	1.60	0.178		無
					20	13	18	3.76	0.209		無
					20	15	45	10.83	0.241		無
					20	16	9	2.35	0.261		無
					22	10	9	1.69	0.188		無
					22	11	9	1.88	0.209		無
					22	14	36	9.79	0.272		無
					22	15	18	5.27	0.293		無
					22	17	18	6.02	0.334		無
					24	10	9	2.07	0.230		無
					24	13	9	2.64	0.293		無
					24	14	36	11.30	0.314		無
					24	15	45	15.53	0.345		無
					24	16	54	19.76	0.366		無
					24	18	9	3.67	0.408		無
					26	11	9	2.54	0.282		無
					26	13	18	6.21	0.345		無
					26	14	36	13.18	0.366		無
					26	15	45	17.88	0.397		無
					26	16	54	22.59	0.418		無
					26	17	9	4.05	0.450		無
					28	14	18	7.53	0.418		無
					28	15	27	12.14	0.450		無

* 態様計の胸高直径、樹高は、平均胸高直径、平均樹高である。

樹 材 種 別 一 覧 表

復命書番号： 07-217 森林事務所： 本城森林事務所 国有林名： 滝山
 林班： 2081 小班： お 伐区： 1

樹種名	材区分	生被別	態区分	品質区分	胸高直径	樹高	本数	幹材積	平均単木材積	控有	除無
スギ	一般材	生立木	生立木	高齢級	28	16	54	25.97	0.481		無
					28	17	18	9.22	0.512		無
					28	18	27	14.68	0.544		無
					30	12	9	3.67	0.408		無
					30	14	9	4.33	0.481		無
					30	15	27	13.84	0.513		無
					30	16	9	4.89	0.543		無
					32	15	9	5.18	0.576		無
					32	16	9	5.55	0.617		無
					32	17	36	23.72	0.659		無
					32	18	9	6.21	0.690		無
					34	15	9	5.74	0.638		無
					34	17	18	12.99	0.722		無
					34	18	9	6.87	0.763		無
					36	16	9	6.78	0.753		無
					36	17	9	7.15	0.794		無
					36	19	9	8.00	0.889		無
					38	16	27	22.02	0.816		無
					38	17	18	15.62	0.868		無
					40	13	9	6.59	0.732		無
					40	16	18	16.00	0.889		無
					40	18	18	18.07	1.004		無
					42	13	9	7.15	0.794		無
					42	16	18	17.51	0.973		無
					42	18	27	29.36	1.087		無
					44	16	18	18.82	1.046		無
					44	17	18	19.95	1.108		無
					44	18	18	21.27	1.182		無
					46	17	18	21.65	1.203		無
					48	14	9	9.51	1.057		無
					48	17	18	23.15	1.286		無
					50	13	9	9.51	1.057		無
					50	15	9	10.92	1.213		無
					50	17	9	12.42	1.380		無
					52	19	9	14.78	1.642		無

* 態様計の胸高直径、樹高は、平均胸高直径、平均樹高である。

樹 材 種 別 一 覧 表

復命書番号 : 07-217 2081
 森林事務所 : 本城森林事務所
 国有林名 : 滝山
 林班 : 2081 小班 : お
 材区 : 一般材
 伐区 : 1

樹種名	材区分	生被別	態区分	品質区分	胸高直径	樹高	本数	幹材積	平均単木材積	控有	除無
スギ	一般材	生立木	生立木	高齡級	54	19	9	15.72	1.747		無
				品質計	30	15	1,260	680.83			
			態様計				1,260	680.83			
	材種計	生被計					1,260	680.83			
	低質材	生立木	生立木		14	13	9	1.04	0.116		無
					16	12	9	1.13	0.126		無
					16	13	9	1.22	0.136		無
					16	14	9	1.41	0.157		無
					18	11	9	1.32	0.147		無
					18	13	9	1.60	0.178		無
					18	14	9	1.69	0.188		無
					18	16	9	1.98	0.220		無
					18	17	9	2.07	0.230		無
					20	13	9	1.88	0.209		無
					20	14	36	8.28	0.230		無
					20	15	36	8.66	0.241		無
					22	13	27	6.78	0.251		無
					22	14	18	4.89	0.272		無
					22	15	27	7.91	0.293		無
					22	16	9	2.82	0.313		無
					22	17	9	3.01	0.334		無
					24	10	9	2.07	0.230		無
					24	13	36	10.54	0.293		無
					24	14	45	14.12	0.314		無
					24	15	45	15.53	0.345		無
					24	16	27	9.88	0.366		無
					24	17	27	10.45	0.387		無
					26	11	9	2.54	0.282		無
					26	14	9	3.29	0.366		無
					26	15	45	17.88	0.397		無
					26	16	36	15.06	0.418		無
					26	17	9	4.05	0.450		無
					28	13	9	3.48	0.387		無
					28	15	45	20.24	0.450		無

* 態様計の胸高直径、樹高は、平均胸高直径、平均樹高である。

樹材種別一覽表

復命書番号： 07-217 森林事務所： 本城森林事務所 国有林名： 滝山
 林班： 2081 小班： お 伐区： 1

樹種名	材区分	生被別	態区分	品区分	胸高直徑	樹高	本数	幹材積	平均単木材積	控有	除無
スギ	低質材	生立木	生立木		28	16	27	12.99	0.481		無
					28	17	9	4.61	0.512		無
					30	14	18	8.66	0.481		無
					30	15	36	18.45	0.513		無
					30	16	27	14.68	0.544		無
					30	17	18	10.54	0.586		無
					32	11	9	3.86	0.429		無
					32	15	18	10.35	0.575		無
					32	16	18	11.11	0.617		無
					32	17	36	23.72	0.659		無
					34	14	9	5.37	0.597		無
					34	15	9	5.74	0.638		無
					34	16	18	12.24	0.680		無
					34	18	9	6.87	0.763		無
					34	19	9	7.25	0.806		無
					36	14	9	5.93	0.659		無
					36	15	18	12.61	0.701		無
					36	16	9	6.78	0.753		無
					36	17	18	14.31	0.795		無
					36	18	9	7.62	0.847		無
					38	16	18	14.68	0.816		無
					38	17	9	7.81	0.868		無
					38	19	9	8.75	0.972		無
					40	15	9	7.53	0.837		無
					40	16	9	8.00	0.889		無
					40	17	9	8.57	0.952		無
					42	16	9	8.75	0.972		無
					42	17	9	9.22	1.024		無
					42	18	27	29.36	1.087		無
					44	14	9	8.38	0.931		無
					44	15	9	8.85	0.983		無
					44	16	9	9.41	1.046		無
					44	17	18	19.95	1.108		無
					46	17	18	21.65	1.203		無
					48	14	9	9.51	1.057		無

* 態様計の胸高直徑、樹高は、平均胸高直徑、平均樹高である。

樹 材 種 別 一 覧 表

復命書番号 : 07-218 218 森林事務所 : 本城森林事務所 国有林名 : 滝山
 林班 : 2081 小班 : お 伐区 : 2

樹種名	材区分	生被別	態区分	品質区分	胸高直径	樹高	本数	幹材積	平均単木材積	控有	除無
スギ	一般材	生立木	生立木	高齢級	18	14	6	1.00	0.167		無
					22	19	12	3.99	0.333		無
					24	10	6	1.22	0.203		無
					24	18	6	2.16	0.360		無
					24	19	12	4.65	0.388		無
					26	11	6	1.50	0.250		無
					26	15	6	2.11	0.352		無
					26	18	6	2.55	0.425		無
					26	20	6	2.83	0.472		無
					28	10	6	1.61	0.268		無
					28	18	6	2.88	0.480		無
					28	19	6	3.05	0.508		無
					28	20	6	3.21	0.535		無
					30	16	6	2.88	0.480		無
					30	18	6	3.27	0.545		無
					30	19	6	3.43	0.572		無
					30	20	6	3.66	0.610		無
					30	21	6	3.82	0.637		無
					32	11	6	2.27	0.378		無
					32	19	6	3.88	0.647		無
					34	13	6	2.94	0.490		無
					34	16	6	3.60	0.600		無
					34	17	6	3.82	0.637		無
					34	18	6	4.04	0.673		無
					34	19	6	4.27	0.712		無
					34	20	18	13.46	0.748		無
					34	21	6	4.71	0.785		無
					36	10	6	2.49	0.415		無
					36	11	6	2.77	0.462		無
					36	18	6	4.49	0.748		無
					36	21	12	10.41	0.868		無
					38	12	12	6.54	0.545		無
					38	17	6	4.60	0.767		無
					38	19	6	5.15	0.858		無
					38	20	18	16.28	0.904		無

* 態様計の胸高直径、樹高は、平均胸高直径、平均樹高である。

樹 材 種 別 一 覧 表

復命書番号： 07-218 218 森林事務所： 本城森林事務所
林班： 2081 小班： お

国有林名： 滝山
伐区： 2

樹種名	材区分	生被別	態区分	品質区分	胸高直径	樹高	本数	幹材積	平均単木材積	控有	除無
スギ	一般材	生立木	生立木	高齢級	38	21	12	11.41	0.951		無
					38	22	6	5.98	0.997		無
					40	13	6	3.88	0.647		無
					40	14	6	4.15	0.692		無
					40	15	6	4.43	0.738		無
					40	19	6	5.59	0.932		無
					40	21	12	12.41	1.034		無
					40	22	6	6.48	1.080		無
					42	20	6	6.43	1.072		無
					46	18	6	6.70	1.117		無
					46	20	12	14.84	1.237		無
					48	20	6	7.98	1.330		無
					52	21	6	9.58	1.597		無
					54	19	6	9.25	1.542		無
					60	16	6	9.31	1.552		無
					60	20	6	11.58	1.930		無
				品質計			372	275.54			
			態様計		36	18	372	275.54			
		生被計					372	275.54			
	材種計						372	275.54			
	低質材	生立木	生立木		12	14	6	0.50	0.083		無
					16	10	6	0.55	0.092		無
					18	11	6	0.78	0.130		無
					18	12	6	0.83	0.138		無
					18	18	6	1.27	0.212		無
					20	12	12	2.10	0.175		無
					22	12	6	1.22	0.203		無
					22	13	6	1.33	0.222		無
					22	17	6	1.77	0.295		無
					22	18	6	1.88	0.313		無
					24	11	12	2.66	0.222		無
					24	12	6	1.44	0.240		無
					24	20	6	2.44	0.407		無
					26	18	6	2.55	0.425		無
					26	22	6	3.10	0.517		無

* 態様計の胸高直径、樹高は、平均胸高直径、平均樹高である。

樹 材 種 別 一 覧 表

復命書番号： 07-218 218 森林事務所： 本城森林事務所
林班： 2081 小班： お

国有林名： 滝山
伐区： 2

樹種名	材区分	生被別	態区分	品区分	胸高直径	樹高	本数	幹材積	平均単木材積	控有	除無
スギ	低質材	生立木	生立木		28	10	6	1.61	0.268		無
					28	14	6	2.22	0.370		無
					28	18	12	5.76	0.480		無
					30	14	6	2.55	0.425		無
					30	18	12	6.54	0.545		無
					30	19	12	6.87	0.573		無
					30	20	6	3.66	0.610		無
					32	15	18	9.14	0.508		無
					32	16	6	3.27	0.545		無
					32	18	6	3.66	0.610		無
					32	20	12	8.20	0.683		無
					32	21	6	4.27	0.712		無
					34	11	6	2.49	0.415		無
					34	13	6	2.94	0.490		無
					34	20	12	8.97	0.748		無
					36	14	12	6.98	0.582		無
					36	20	6	4.93	0.822		無
					36	21	6	5.21	0.868		無
					38	19	6	5.15	0.858		無
					38	20	6	5.43	0.905		無
					38	21	24	22.82	0.951		無
					40	20	12	11.85	0.988		無
					42	17	6	5.43	0.905		無
					42	19	6	6.09	1.015		無
					42	20	6	6.43	1.072		無
					44	16	6	5.54	0.923		無
					44	17	6	5.87	0.978		無
					44	20	6	6.92	1.153		無
					44	21	6	7.26	1.210		無
					46	20	6	7.42	1.237		無
					46	22	6	8.20	1.367		無
					52	17	6	7.75	1.292		無
					52	22	6	10.03	1.672		無
					54	21	12	20.38	1.698		無
					66	19	6	12.91	2.152		無

* 態様計の胸高直径、樹高は、平均胸高直径、平均樹高である。

