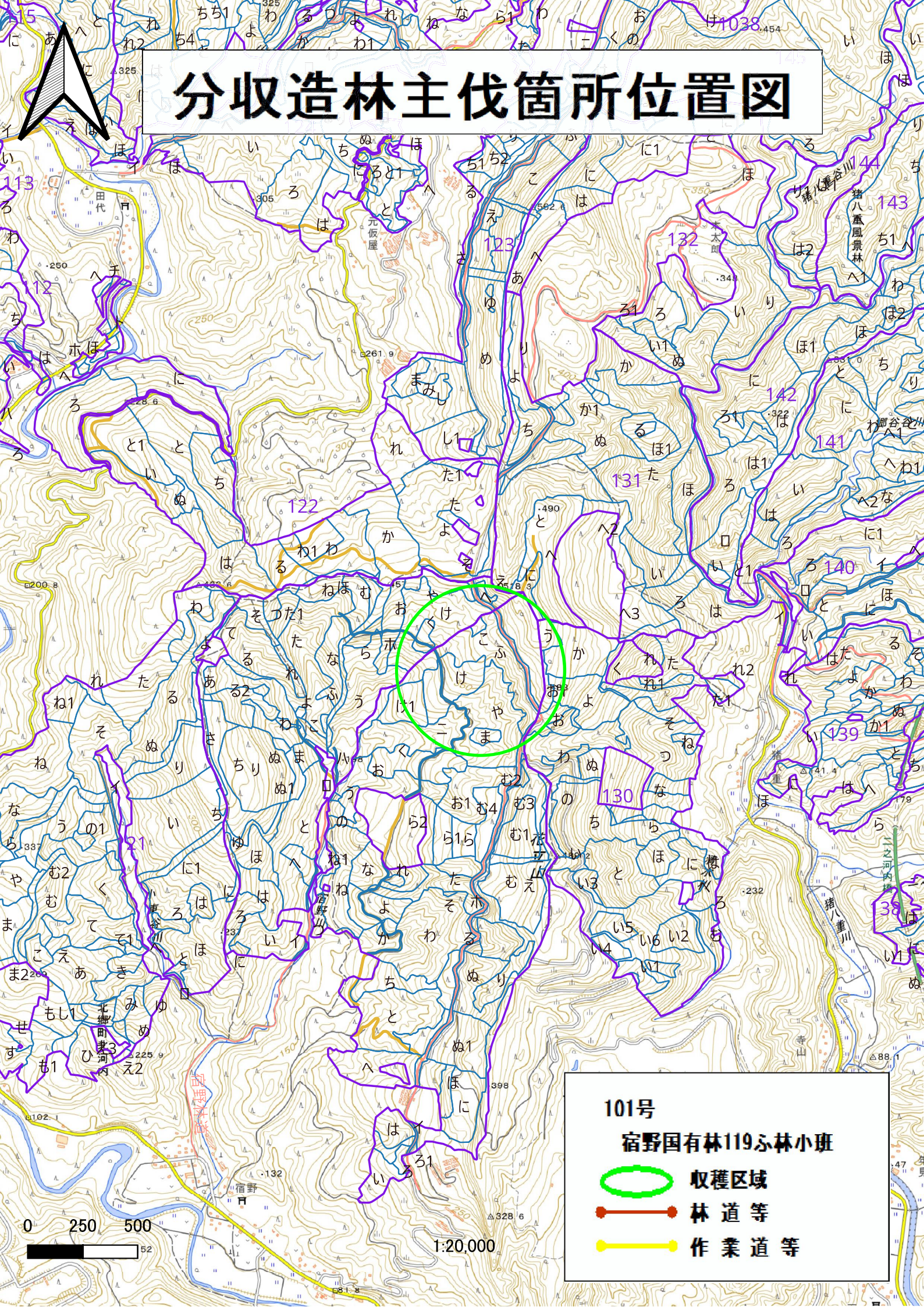


# 公売物件明細表

売払番号		101 号				
市町村		日南市北郷町大字北河内				
国有林名		宿野 国有林 119ふ 林小班				
伐採種 林小班 調査年月	面積 ( ha )	樹種	種別	本数 ( 本 )	材積 ( m <sup>3</sup> )	備 考
皆伐 119ふ R7.11	11.46	スギ	一般材	9,138	8,821.42	※林 齢 59 年生 ※調査方法 標準地調査 ※調査者 指定調査機関 ※分収造林 台帳番号 南那珂郡 15027 号 (日南市 三者契約) (分収割合 国3:民7) ※保安林 台帳番号 326 号
			低質材	2,218	1,113.43	
<b>※特約事項</b> 林内に、分収指定木以外の立木(広葉樹3116本、984.23m <sup>3</sup> )があります。混生木として、別途買い受けていただきます。本物件は保安林ですので伐採協議は終了していますが、支障木発生時には再度伐採協議が必要です。 また、林内車又は集材機等による搬出の場合は土地の形質変更協議が必要となります。協議完了後でない伐採搬出は出来ません。						
合計	11.46			11,356	9,934.85	※搬出期間 36 ヶ月以内 ※延納期間 10 ヶ月以内 ※通行制限 10 トン車迄
※ 当該物件の伐採、搬出その他の作業に当たっては、林産物売買契約約款第33条を遵守するとともに、伐採跡地の末木枝条等については、造林事業の支障とならないように整理することとします。						
※ 木材運搬時のトラック走行については、重量制限を遵守するとともに雨天時等路面に損傷を与えることが予想される場合には、トラック配車の調整や損傷防止策(鉄板・敷砂利等)を講じて下さい。なお、これを怠り著しい損傷が発生した場合には、修復等原状回復していただく場合があります。						
(併用区間にあつては関係市長、地元管理道にあつては関係組合等との協議をお願いします。)						

# 分収造林主伐箇所位置図



101号

宿野国有林119ふ林小班



収穫区域



林道等



作業道等



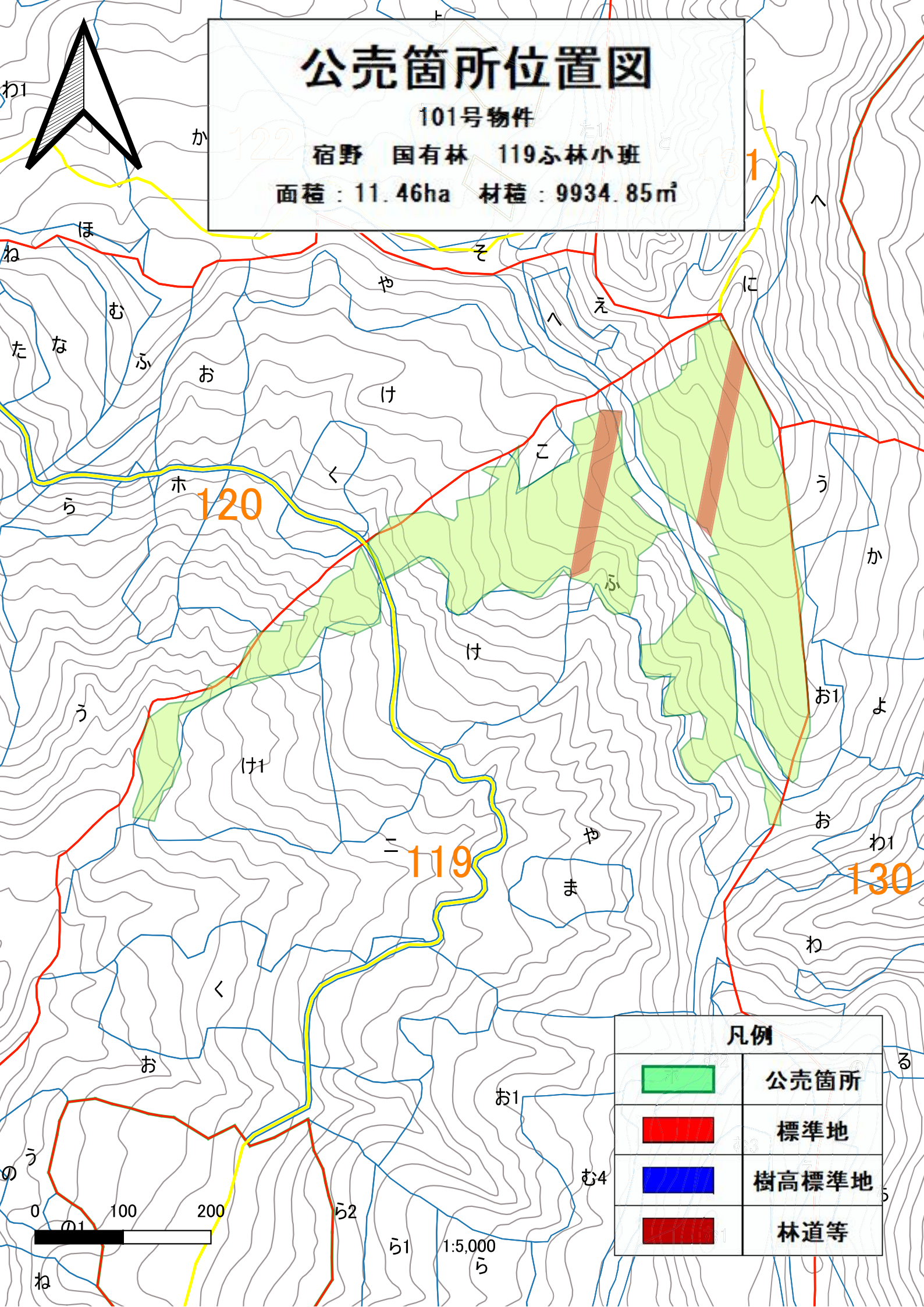
1:20,000

# 公売箇所位置図



101号物件

宿野 国有林 119ふ林小班

面積：11.46ha 材積：9934.85m<sup>3</sup>



## 凡例

	公売箇所
	標準地
	樹高標準地
	林道等

樹材種別一覽表

復命書番号： 07-235 119 森林事務所： 田代森林事務所 国有林名： 宿野 伐区：

樹種名	材区分	生被別	態区分	品質区分	胸高直径	樹高	本数	幹材積	平均単木材積	控有	除無
スギ	一般材	生立木	生立木	高齢級	18	21	17	4.69	0.276		無
					20	18	17	4.86	0.286		無
					20	19	35	10.42	0.298		無
					22	18	69	23.62	0.342		無
					22	19	87	31.26	0.359		無
					22	20	35	12.85	0.367		無
					22	21	17	6.77	0.398		無
					22	23	17	7.47	0.439		無
					24	16	17	6.08	0.358		無
					24	18	69	27.09	0.393		無
					24	19	156	65.64	0.421		無
					24	20	35	15.28	0.437		無
					24	21	17	7.99	0.470		無
					24	22	35	16.67	0.476		無
					24	23	52	26.57	0.511		無
					24	24	35	18.41	0.526		無
					26	18	17	7.99	0.470		無
					26	19	52	25.00	0.481		無
					26	20	191	97.41	0.510		無
					26	21	104	55.22	0.531		無
					26	22	69	38.90	0.564		無
					26	23	35	20.49	0.585		無
					26	24	17	10.59	0.623		無
					26	25	104	66.68	0.641		無
					26	26	17	11.46	0.674		無
					28	17	17	8.51	0.501		無
					28	18	52	27.09	0.521		無
					28	19	52	28.65	0.551		無
					28	20	191	110.78	0.580		無
					28	21	243	148.29	0.610		無
					28	22	226	144.47	0.639		無
					28	23	191	127.97	0.670		無
					28	24	52	36.46	0.701		無
					28	25	35	25.35	0.724		無
					28	26	17	13.20	0.776		無

\* 態様計の胸高直径、樹高は、平均胸高直径、平均樹高である。

樹材種別一覽表

復命書番号： 07-235  
林班： 119

森林事務所： 田代森林事務所  
小班： ふ

国有林名： 宿野  
伐区：

樹種名	材区分	生被別	態区分	品質区分	胸高直徑	樹高	本数	幹材積	平均単木材積	控有	除無
スギ	一般材	生立木	生立木	高齡級	30	17	17	9.72	0.572	無	無
					30	19	17	10.77	0.634	無	無
					30	20	87	57.30	0.659	無	無
					30	21	139	95.85	0.690	無	無
					30	22	122	88.73	0.727	無	無
					30	23	226	171.55	0.759	無	無
					30	24	122	96.02	0.787	無	無
					30	25	17	14.41	0.848	無	無
					30	26	52	44.80	0.862	無	無
					30	27	35	31.26	0.893	無	無
					30	28	17	16.15	0.950	無	無
					32	18	17	11.46	0.674	無	無
					32	20	69	51.40	0.745	無	無
					32	21	156	120.33	0.771	無	無
					32	22	278	225.03	0.809	無	無
					32	23	330	277.12	0.840	無	無
					32	24	139	122.24	0.879	無	無
					32	25	122	111.82	0.917	無	無
					32	26	52	49.49	0.952	無	無
					32	27	17	17.19	1.011	無	無
					32	29	35	36.81	1.052	無	無
					34	20	52	42.19	0.811	無	無
					34	21	104	88.56	0.852	無	無
					34	22	243	216.35	0.890	無	無
					34	23	226	209.93	0.929	無	無
					34	24	104	101.06	0.972	無	無
					34	25	87	87.69	1.008	無	無
					34	26	52	54.70	1.052	無	無
					34	27	17	18.93	1.114	無	無
					34	29	52	60.95	1.172	無	無
					34	30	17	21.01	1.236	無	無
					36	20	35	30.91	0.883	無	無
					36	21	87	81.61	0.938	無	無
					36	22	122	119.12	0.976	無	無
					36	23	243	250.38	1.030	無	無

\* 態様計の胸高直徑、樹高は、平均胸高直徑、平均樹高である。

樹材種別一覧表

復命書番号： 07-235  
林班： 119

森林事務所： 田代森林事務所  
小班： ふ

国有林名： 宿野  
伐区：

樹種名	材区分	生被別	態区分	品質区分	胸高直径	樹高	本数	幹材積	平均単木材積	控有	除無
スギ	一般材	生立木	生立木	高齢級	36	24	295	315.85	1.071		無
					36	25	174	192.74	1.108		無
					36	26	69	80.57	1.168		無
					36	28	17	21.71	1.277		無
					36	29	17	22.40	1.318		無
					36	30	17	23.09	1.358		無
					38	20	35	34.03	0.972		無
					38	21	17	17.89	1.052		無
					38	22	69	75.01	1.087		無
					38	23	122	136.13	1.116		無
					38	24	174	203.16	1.168		無
					38	25	174	211.84	1.217		無
					38	26	69	88.21	1.278		無
					38	28	35	47.23	1.349		無
					40	20	52	55.74	1.072		無
					40	21	35	38.90	1.111		無
					40	22	69	81.26	1.178		無
					40	23	87	105.92	1.217		無
					40	24	226	288.93	1.278		無
					40	25	69	92.38	1.339		無
					40	26	17	23.96	1.409		無
					40	28	35	51.74	1.478		無
					40	29	52	80.22	1.543		無
					42	22	17	22.05	1.297		無
					42	23	52	69.28	1.332		無
					42	24	52	71.89	1.383		無
					42	25	69	100.02	1.450		無
					42	26	69	104.18	1.510		無
					42	27	35	53.83	1.538		無
					44	21	17	22.75	1.338		無
					44	22	17	23.79	1.399		無
					44	23	104	148.98	1.433		無
					44	24	17	26.05	1.532		無
					44	25	52	81.26	1.563		無
					44	26	69	112.52	1.631		無

\* 態様計の胸高直径、樹高は、平均胸高直径、平均樹高である。

樹材種別一覽表

復命書番号： 07-235  
 林班： 119

森林事務所： 田代森林事務所  
 小班： ふ

国有林名： 宿野  
 伐区：

樹種名	材区分	生被別	態区分	品質区分	胸高直径	樹高	本数	幹材積	平均単木材積	控有	除無
スギ	一般材	生立木	生立木	高齢級	44	27	35	58.34	1.667		無
					44	28	17	30.21	1.777		無
					46	21	35	48.97	1.399		無
					46	22	17	25.70	1.512		無
					46	23	52	80.22	1.543		無
					46	24	69	111.82	1.621		無
					46	25	17	29.17	1.716		無
					46	26	35	60.43	1.727		無
					46	27	17	31.43	1.849		無
					48	22	17	27.61	1.624		無
					48	23	17	28.82	1.695		無
					48	24	52	90.12	1.733		無
					48	25	52	93.76	1.803		無
					48	26	35	64.94	1.855		無
					50	24	17	32.12	1.889		無
					50	25	69	134.05	1.943		無
					50	26	35	69.46	1.985		無
					52	24	35	68.41	1.955		無
					52	26	17	37.16	2.186		無
					52	27	35	77.10	2.203		無
					54	25	17	38.03	2.237		無
					56	23	17	37.16	2.186		無
					56	29	17	46.71	2.748		無
					58	24	17	41.15	2.421		無
				品質計			9,138	8,821.42			
			態様計		34	23	9,138	8,821.42			
				生被計			9,138	8,821.42			
	材種計						9,138	8,821.42			
	低質材	生立木	生立木		14	15	17	2.08	0.122		無
					16	16	17	2.95	0.174		無
					16	17	52	9.38	0.180		無
					18	17	104	22.92	0.220		無
					18	18	69	15.98	0.232		無
					18	19	52	13.02	0.250		無
					18	20	52	13.54	0.260		無

\* 態様計の胸高直径、樹高は、平均胸高直径、平均樹高である。

樹材種別一覽表

復命書番号： 07-235  
 林班： 119

森林事務所： 田代森林事務所  
 小班： ふ

国有林名： 宿野  
 伐区：

樹種名	材区分	生被別	態様区分	品質区分	胸高直径	樹高	本数	幹材積	平均単木材積	控有	除無
スギ	低質材	生立木	生立木		18	21	17	4.69	0.276		無
					20	17	35	9.38	0.268		無
					20	18	52	14.59	0.281		無
					20	19	69	20.84	0.302		無
					20	20	52	16.15	0.311		無
					20	21	35	11.46	0.327		無
					22	18	52	17.71	0.341		無
					22	19	35	12.50	0.357		無
					22	20	156	57.82	0.371		無
					22	21	35	13.54	0.387		無
					22	22	87	35.60	0.409		無
					22	24	35	15.63	0.447		無
					24	16	17	6.08	0.358		無
					24	19	35	14.59	0.417		無
					24	20	35	15.28	0.437		無
					24	21	139	63.90	0.460		無
					24	23	35	17.71	0.506		無
					24	24	17	9.20	0.541		無
					24	25	35	19.10	0.546		無
					26	18	17	7.99	0.470		無
					26	19	35	16.67	0.476		無
					26	20	17	8.86	0.521		無
					26	21	87	46.01	0.529		無
					26	22	35	19.45	0.556		無
					26	24	52	31.78	0.611		無
					26	26	17	11.46	0.674		無
					26	29	17	12.85	0.756		無
					28	17	35	17.02	0.486		無
					28	21	35	21.18	0.605		無
					28	22	35	22.23	0.635		無
					28	23	52	34.90	0.671		無
					28	24	17	12.16	0.715		無
					28	25	17	12.68	0.746		無
					28	28	17	14.24	0.838		無
					30	20	17	11.46	0.674		無

\* 態様計の胸高直径、樹高は、平均胸高直径、平均樹高である。



樹 材 種 別 一 覧 表

復命書番号： 07- 236 07- 119 田代森林事務所 ； 宿野 ； 国山林名 ； 伐区  
 森林事務所 ； 小班 ； 胸高直径 ； 樹高 ； 本数 ； 幹材積 ； 平均単木材積 ； 控除

樹種名	材区分	生被別	態様区分	品質区分	胸高直径	樹高	本数	幹材積	平均単木材積	控除
広葉樹Ⅱ	低質材	生立木	生立木		14	8	52	3.13	0.060	無
					14	9	35	2.43	0.069	無
					14	10	87	6.95	0.080	無
					14	11	35	3.13	0.089	無
					14	12	52	5.21	0.100	無
					14	13	17	1.74	0.102	無
					14	15	52	6.25	0.120	無
					16	9	17	1.56	0.092	無
					16	10	35	3.47	0.099	無
					16	11	52	5.73	0.110	無
					16	12	139	16.67	0.120	無
					16	13	139	18.06	0.130	無
					16	14	35	4.86	0.139	無
					16	15	87	13.02	0.150	無
					16	16	35	5.56	0.159	無
					18	7	35	3.13	0.089	無
					18	8	17	1.74	0.102	無
					18	10	17	2.26	0.133	無
					18	11	17	2.43	0.143	無
					18	12	52	7.81	0.150	無
					18	13	104	16.67	0.160	無
					18	14	52	9.38	0.180	無
					18	15	104	19.80	0.190	無
					20	10	35	5.56	0.159	無
					20	12	35	6.60	0.189	無
					20	13	17	3.47	0.204	無
					20	14	35	7.64	0.218	無
					20	15	69	15.98	0.232	無
					20	16	52	13.02	0.250	無
					20	18	52	14.59	0.281	無
					22	10	17	3.30	0.194	無
					22	12	17	3.82	0.225	無
					22	13	69	16.67	0.242	無
					22	14	35	9.03	0.258	無
					22	15	35	9.72	0.278	無

\* 態様計の胸高直径、樹高は、平均胸高直径、平均樹高である。

101号物件混生木(別途買受け)

樹 材 種 別 一 覧 表

復命書番号： 07- 236 07- 119 ； 田代森林事務所 ； 宿野 ； 国山林名 ； 宿野 ； 林班 ； 小班 ； 伐区

樹 種 名	材 種 分 区	生 被 別	態 様 分 区	品 質 分 区	胸 高 直 径	樹 高	本 数	幹 材 積	平 均 単 木 材 積	控 有 除 無
広葉樹Ⅱ	低質材	生立木	生立木		22	18	52	17.19	0.331	無
					24	10	17	3.82	0.225	無
					24	12	35	9.03	0.258	無
					24	13	35	9.72	0.278	無
					24	14	17	5.21	0.306	無
					24	15	156	50.01	0.321	無
					24	16	104	35.42	0.341	無
					24	17	17	6.25	0.368	無
					26	12	35	10.42	0.298	無
					26	13	17	5.56	0.327	無
					26	15	69	25.70	0.372	無
					26	16	52	20.32	0.391	無
					26	17	17	7.29	0.429	無
					26	18	35	15.28	0.437	無
					28	10	17	4.86	0.286	無
					28	11	17	5.38	0.316	無
					28	13	17	6.43	0.378	無
					28	14	35	13.54	0.387	無
					28	16	17	7.81	0.459	無
					28	17	52	25.00	0.481	無
					28	18	35	17.36	0.496	無
					30	15	52	25.53	0.491	無
					30	16	52	27.09	0.521	無
					30	17	17	9.55	0.562	無
					30	18	52	30.21	0.581	無
					32	17	17	10.94	0.644	無
					32	18	35	22.92	0.655	無
					32	20	17	12.68	0.746	無
					34	14	17	10.25	0.603	無
					34	16	17	11.63	0.684	無
					34	17	17	12.33	0.725	無
					34	18	35	26.05	0.744	無
					34	19	17	13.72	0.807	無
					36	16	17	12.85	0.756	無
					36	18	35	28.82	0.823	無

\* 態様計の胸高直径、樹高は、平均胸高直径、平均樹高である。

101号物件混生木(別途買受け)

