

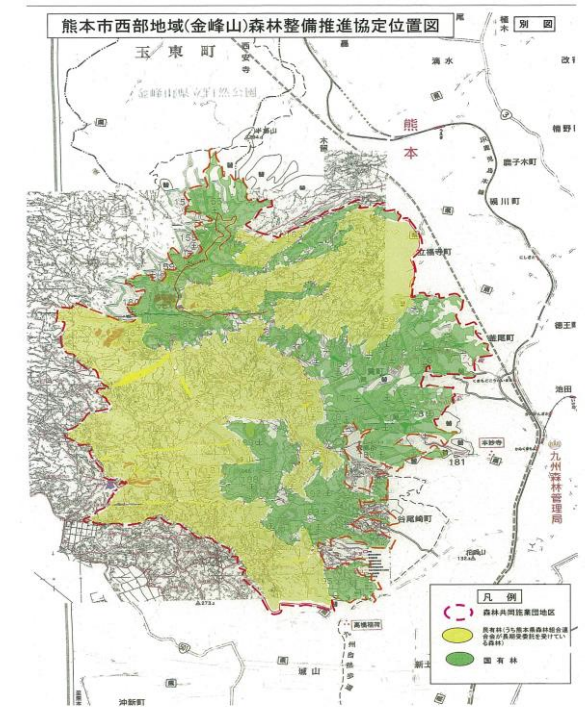
熊本市西部地域(金峰山)森林整備推進協定の締結

熊本市西部地域(金峰山)森林整備推進協定書の概要

熊本森林管理署では、熊本市西部地域(金峰山)において、民・国が連携して森林整備を行う森林共同施業団地(1,827ha)を設定し、効率的な路網の開設や間伐等を推進していくことを目的とする森林整備推進協定を締結しました。

協定では実施計画及び間伐の方法や間伐材の販売方法、事業に必要な路網等に関する事項を定めて、効率的な森林整備等を推進することとしています。

- 締結者 熊本森林管理署、熊本県森林組合連合会
- 締結日 平成27年3月31日



森林整備推進実施計画

所有形態別	森林面積 (ha)	森林整備面積 (ha)	路網整備 (m)		
			林業専用道	森林作業道	計
総数	1,827	458	4,800	21,700	26,500
熊本森林管理署	1,455	391	4,800	14,700	19,500
熊本県森林組合連合会	372	67	0	7,000	7,000

