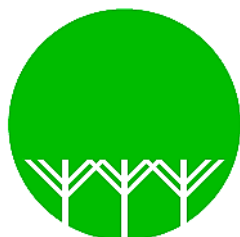


あなたの町の国有林

天草流域における国有林野事業
の取り組み



世界文化遺産 天草の崎津集落

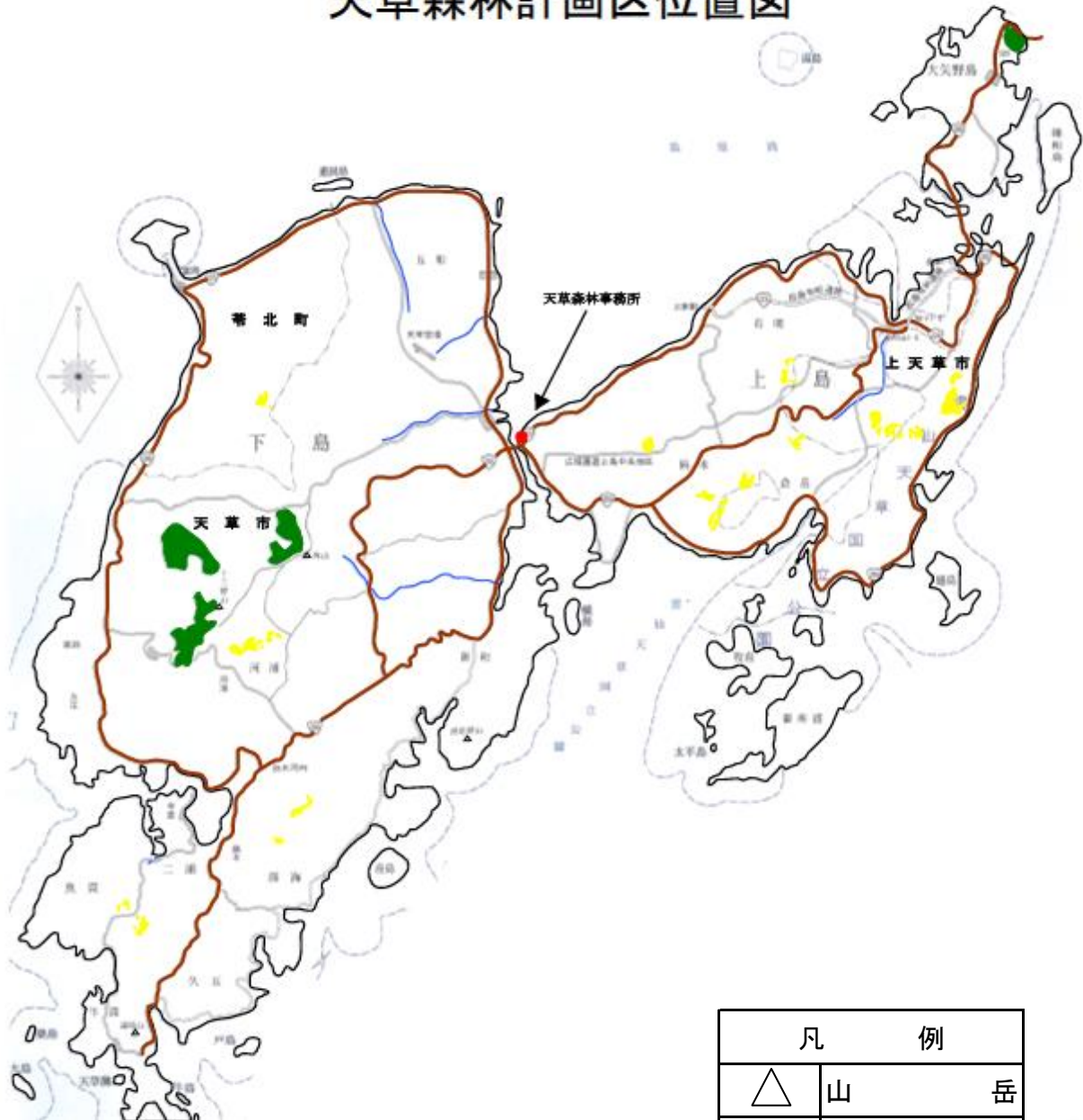


国民の森林・国有林

林野庁 九州森林管理局
熊本森林管理署

天草流域の国有林位置図

天草森林計画区位置図



凡 例	
△	山 岳
—	河 川
—	主 要 道 路
— · —	市 町 村 界
●	国 有 林
●	官 行 造 林
●	天草森林事務所

天草流域の概要

I 自然的背景

ア 流域の位置及び面積

本流域は、熊本県の西部に位置する天草諸島（上天草市、天草市、苓北町の2市1町）からなる地域で、流域面積は87,839haで熊本県総面積の約12%を占めています。

本計画区の対象とする国有林は2市1町に所在しており、その面積は1,152haとなっています。

イ 地 勢

計画区は、上島と下島とそれに付属する120余りの島々からなっており、地形は小起伏山地であって、谷密度が高く、複雑に入り組んでいます。

また、河川は極めて小流域の単独河川であり、水不足の要因となっています。

ウ 地質及び土壌

地質は、古第3紀層の固結堆積物である砂岩、泥岩等から形成されており、多くの断層によって分断され、塊状をなしています。

土壌は、土地生産性の低い乾性褐色森林土が多く分布し、海岸部には残積性未熟土が分布しています。

エ 気 候

全般的に気候は温暖であり、年平均気温は17.2℃、年間降水量は2,149mmとなっています。本地域は、西海型気候区に属しており、下島の脊梁部は比較的雨量が多いが、外周海岸沿いは雨量が少なくなっています。

また、暖流の影響で天草市（牛深地区）及び苓北町の一部においては無霜地帯であるなど、冬は暖かく夏は比較的涼しい海洋性の気候です。

Ⅱ 社会的経済的背景

ア 土地利用及び人口

本流域の森林面積は57,967haで流域総面積の約66%にあたり、流域の対象とする国有林面積は1,152haで森林面積の約2%を占めています。

流域の人口は約107千人であり、県全体の6%を占め、人口密度は熊本県全体の235人/㎢に対し122人/㎢と下回っており過疎化が進行しています。

イ 交通

本流域の交通は道路と航路です。道路は昭和41年に天草五橋が開通したことにより国道をはじめとする幹線道路ネットワークの整備が促進され、上島西海岸と下島北海岸を走る国道324号、大矢野島を南北に走り上島東海岸を経て下島中央部を縦断する国道266号及び下島西海岸を走る国道389号があります。さらに、平成14年には松島有料道路が、平成19年には松島有料道路及び有明道路が自動車専用道路として暫定2車線で共用を開始しています。

また、平成12年3月に天草空港の共用が開始され、近隣空港を結ぶ便が開設されています。

一方、長崎県、鹿児島県を結ぶフェリー・船舶も島民の生活に寄与しています。

ウ 産業の概要

本流域の産業活動は都市部を中心に活発であり、平成24年度の総生産額は県全体の6%に当たる320億円となっています。産業別構成比をみると、第一次産業が8%、第二次産業が11%、第三次産業が81%となっており、第三次産業が県全体の構成比より高くなっています。

なお、林業総生産額は15億円で第1次産業総生産額の6%をしめるにとどまっています。

また、本流域の産業別就業者比率については、第一次産業14%、第二次産業18%、第三次産業68%となっていて、その内、第1次産業の中で林業の占める割合は3%程度となっており、担い手不足が深刻化しています。

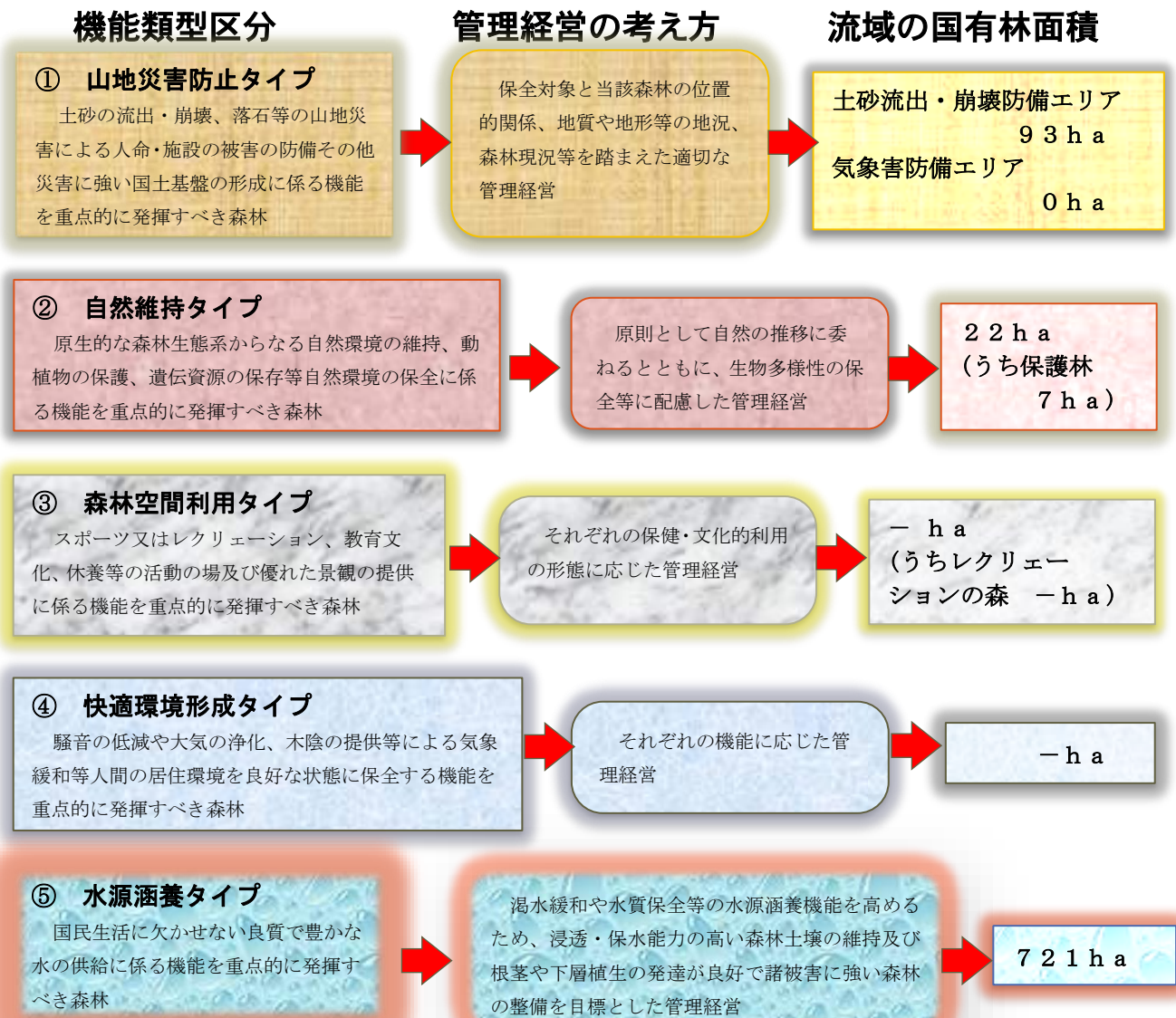
Ⅲ 国有林の管理経営

本流域の国有林は、熊本森林管理署で管理経営を行っており、国有林面積は1,152haで、九州森林管理局管内国有林面積の約0.2%を占めています。蓄積は296千m³、人工林面積は607haで、人工林率は55%となっています。

森林の種類は、普通林が292haで25%、制限林が859haで75%であり、制限林の81%が保安林で、その内水源かん養保安林が96%を占めています。

機能類型に応じた管理経営

国土の保全や水源の涵養、環境の保全などの公益的機能の維持増進を重視した管理経営をより一層推進しています。このため、一つひとつの森林を重点的に発揮させる機能によって、①山地災害防止タイプ、②自然維持タイプ、③森林空間利用タイプ、④快適環境形成タイプ、⑤水源かん養タイプの5つに類型化した上で適切な管理経営に努めています。



上天草市

上天草市の国有林

上天草市は熊本県の西部に位置する天草諸島の上島に位置しています。総面積(12,694ha)の60%(7,609ha)が森林です。そのうちの国有林野は3.0%(249ha)です。その62%が山地災害防止タイプの土砂流出崩壊防備エリア、38%を水源涵養タイプに区分し管理経営を行っています。



三角から見た天草1号橋と飛岳国有林
(飛岳国有林319林班)



飛岳碎石場
(飛岳国有林319林班)

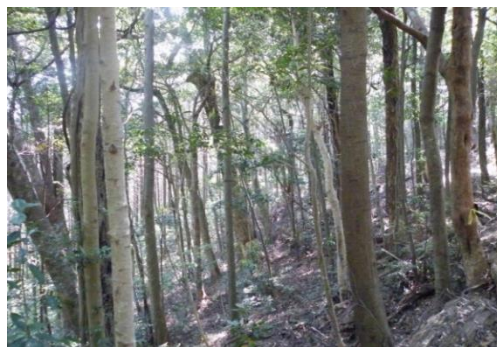
天草市

天草市の国有林

天草市は熊本県の西部に位置する天草諸島の上・下島に位置しています。総面積(68,387ha)の68%(46,202ha)が森林で、国有林野はそのうちの2%(888ha)です。その93%が水源涵養タイプ、3%を自然維持タイプ、に区分し管理経営を行っています
また、福連木の国有林は「福連木官山」として親しまれ、「福連木希少個体群保護林」に設定、保護しています。



福連木 希少個体群保護林 全景
(福連木国有林321林班)



福連木 カシ、シイ林
(福連木国有林321林班)

天草流域の国有林データ

①機能類型別林地面積

単位：h a

機能類型 市町村	山地災害防止タイプ		快適環境 形成タイプ	水源涵養 タイプ	自然維持 タイプ	森林空間 利用タイプ	計	官行造林
	土砂流出崩壊 防備エリア	気象害防備 エリア						
天草市	33.28			6864.44	21.94		739.66	150.08
上天草市	60.06			36.73			96.79	154.66
苓北町								14.35
計	93.34			721.17	21.94		836.45	319.09

②保護林の名称及び区域

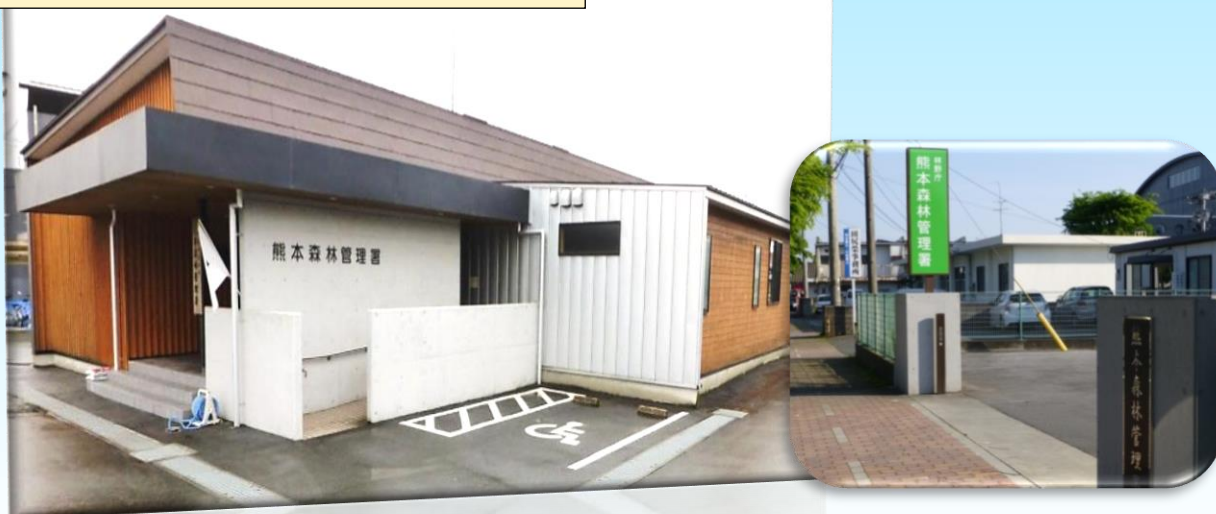
単位：h a

種 類	名 称	面 積	位 置	特 徴 等
希少個体群保護林	福連木	7.02	天草市	温暖性下位植生の植物学的考証。

署等の所在地

森林管理署	郵便番号	所在地	電話	FAX
熊本森林管理署	861-1331	菊池市隈府907	0968-25-2101	096825-2104
天草森林事務所	863-0042	天草市瀬戸町50-6	0969-22-4412	同左
現在、天草森林事務所の事務所は、矢部内大臣森林事務所内で行っています、連絡先は下記のとおりです。				
矢部内大臣森林事務所	861-3516	上益城郡山都町大字千滝字前鶴27-1	0967-72-0395	0967-72-1157

熊本森林管理署庁舎



九州森林管理局 〒860-0081 熊本市西区京町本丁2-7

TEL 096-328-3500

熊本森林管理署 〒861-1331 熊本県菊池市隈府907

TEL 0968-25-2101

FAX 0968-25-2104

熊本森林管理署ホームページ <http://www.rinya.maff.go.jp/kyusyu/kumamoto/>

九州森林管理局ホームページ <http://www.rinya.maff.go.jp/kyusyu/>