

令和7年度 大隅森林管理署 公共工事発注見通し

〔治山事業〕

令和7年12月23日

分任支出負担行為担当官

大隅森林管理署長 佐竹 敏郎

番号	工 事 の 名 称	施 工 場 所	期 間	工事種別	工事概要	入札及び契約方式	入札を行う時期	主要建設資材 見込量	備考
1	落平治山工事(60)	鹿児島県肝属郡肝付町	約6ヶ月	治山工事	山腹工0.04ha (工事発注規模) 1,400万円未満	一般競争入札 (価格競争落札方式)	第4四半期 (概ね令和8年3月 を予定)	植生マット工 480m ²	
2	中間治山工事(2129)	鹿児島県志布志市志布志町	約8ヶ月	治山工事	溪間工1基 (工事発注規模) 1,400～5,000万円未満	一般競争入札 (総合評価落札方式)	第4四半期 (概ね令和8年3月 を予定)	コンクリート 173m ³	
3	大箆柄治山工事(169)	鹿児島県鹿屋市上高隈町	約8ヶ月	治山工事	溪間工1基 (工事発注規模) 1,400～5,000万円未満	一般競争入札 (総合評価落札方式)	第4四半期 (概ね令和8年3月 を予定)	コンクリート 289m ³	ゼロ国
4									
5									
6									
7									
8									

(注) この発注予定情報の内容は公表日時点のものであり、公表後に変更又は追加することがあり得る。

令和7年度 治山事業工事予定箇所位置図

番号 1

落平治山工事(60)



落平国有林60林班

落平国有林61林班

令和7年度
計画N0,1山腹工
A=0,04ha

BMH=479.00m

N0.5

N0.0

N0.10

450

500

550

600

林道(段付)



凡 例



新設山腹工



測点及び側線



林班界



溪床



林道



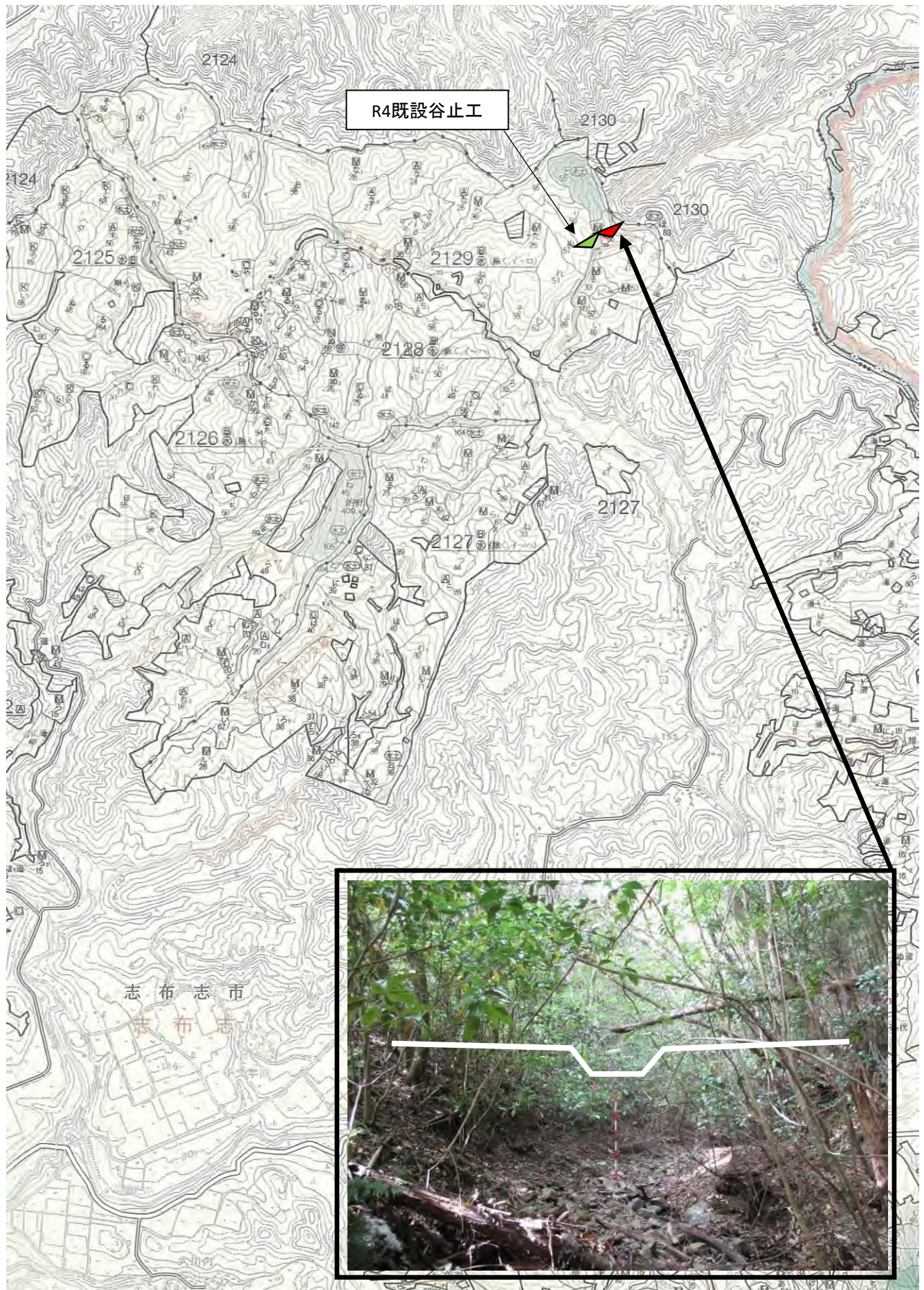
針広葉樹

年 度	令和 7 年度		
図 面 名	平面図		
施 行 地	鹿児島県	肝属郡肝付町新富	地内
工 事 名	落平治山工事(60)		
図 面 番 号	5 葉 中	2 号	縮 尺 1:1,000
設 計 者	下池	製図者	下池
九州森林管理局	大隅森林管理署	設計年月	令和6年12月

令和7年度 治山事業工事予定箇所位置図

番号 2

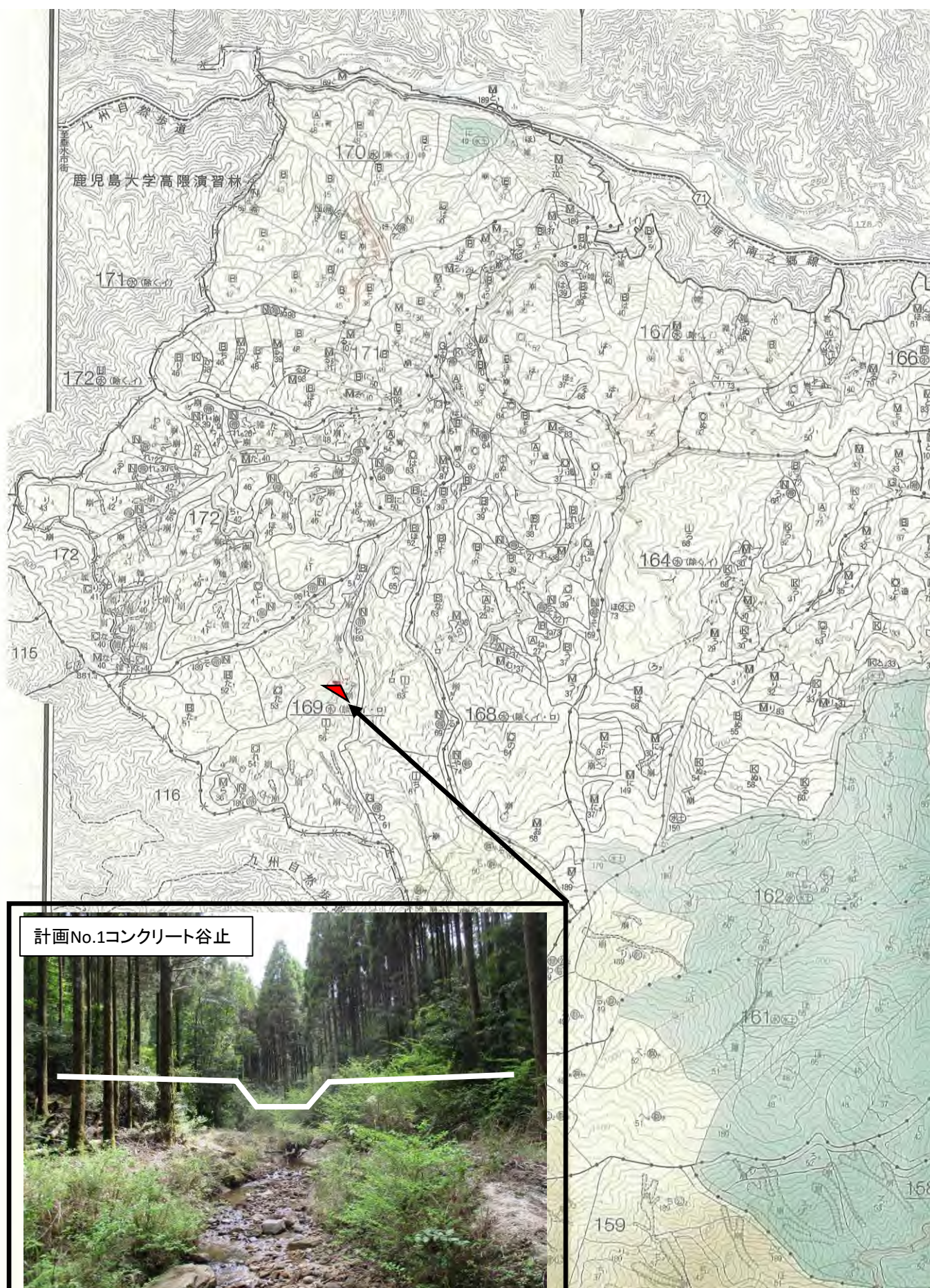
中間治山工事(2129)

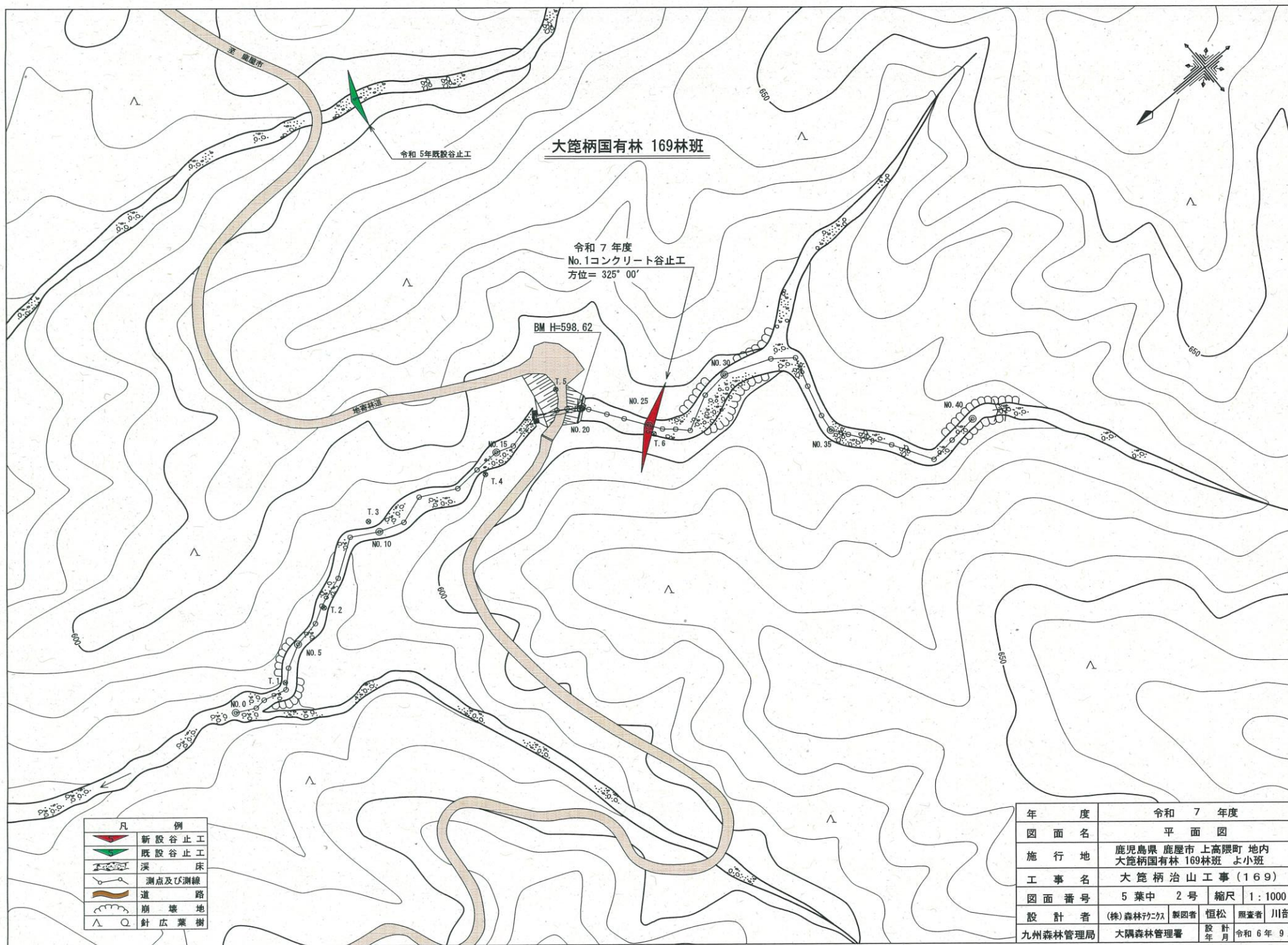


令和7年度 治山事業工事予定箇所位置図

番号 3

大篁柄治山工事(169)





凡 例	
	新設谷止工
	既設谷止工
	溪 床
	測点及び測線
	道 路
	崩 壊 地
	針 広 葉 樹

年 度	令和 7 年度			
図 面 名	平 面 図			
施 行 地	鹿児島県 鹿屋市 上高隈町 地内 大笠柄国有林 169林班 よ小班			
工 事 名	大笠柄治山工事 (169)			
図 面 番 号	5 葉 中 2 号	縮 尺	1 : 1000	
設 計 者	(株) 森林マナ	製図者	恒松	照査者 川部
九州森林管理局	大隅森林管理署	設 計 年 月	令和 6 年 9 月	