

# 令和5年度 宮崎森林管理署都城支署 公共工事発注見通し

令和 5年 4月 13日

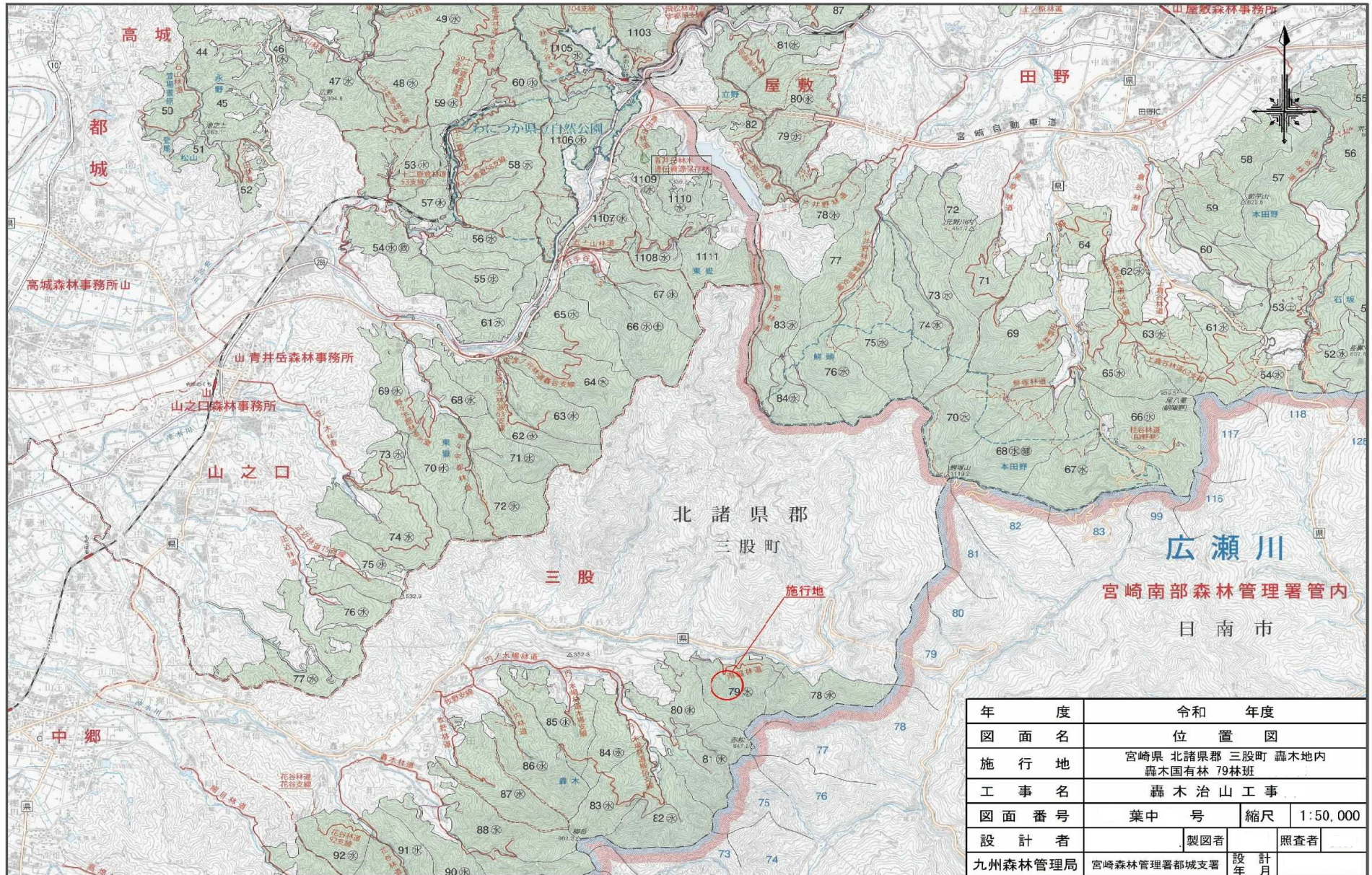
分任支出負担行為担当官  
宮崎森林管理署都城支署長 塚本 徹

## 【治山工事】

No.1

番号	工事の名称	施工場所	期間	工事種別	工事概要	入札及び契約方法	入札を行う時期	主要建設資材の需要見込量	備考
1	轟木治山工事	宮崎県 北諸県郡 三股町	約 9 ヶ月	治山工事	溪間工1基 (工事発注規模) 4,000万円～2億円未満	一般競争入札 (総合評価落札方式)	第1四半期 (6月)	生コンクリート 600.0m3	
2	巢之浦治山工事	宮崎県 小林市 南西方	約 12 ヶ月	治山工事	溪間工1基 (工事発注規模) 4,000万円～2億円未満	一般競争入札 (総合評価落札方式)	発注済	生コンクリート 750.0m3	
3	蕨ヶ野治山工事 (関連災)	宮崎県 都城市 高城町	約 9 ヶ月	治山工事	山腹工2箇所 0.12ha (工事発注規模) 4,000万円～2億円未満	一般競争入札 (総合評価落札方式)	第1四半期 (6月)	簡易法枠工 0.15ha	
4	定木治山工事 (関連災1)	宮崎県 西諸県郡 高原町	約 7 ヶ月	治山工事	溪間工1基・山腹工0.30ha (工事発注規模) 4,000万円～2億円未満	一般競争入札 (総合評価落札方式)	第2四半期 (8月)	生コンクリート 350.0m3 簡易法枠工 0.41ha	
5	定木治山工事 (関連災2)	宮崎県 西諸県郡 高原町	約 6 ヶ月	治山工事	溪間工2基 (工事発注規模) 4,000万円～2億円未満	一般競争入札 (総合評価落札方式)	第3四半期 (10月)	生コンクリート 1,600.0m3	
6	権現治山工事	宮崎県 都城市 吉之元町	約 9 ヶ月	治山工事	溪間工1個 (工事発注規模) 4,000万円～2億円未満	一般競争入札 (総合評価落札方式)	第1四半期 (6月)	木製校倉式床固工 128.3m3	
7	新秣城内治山工事	宮崎県 えびの市 榎田	約 9 ヶ月	治山工事	溪間工1個 (工事発注規模) 4,000万円～2億円未満	一般競争入札 (総合評価落札方式)	第1四半期 (6月)	コンクリート500.0m3	
8									
9									
10									

(注) この発注見通しの内容は公表日時点のものであり、次のことに留意すること。  
実際の発注工事等が異なる場合や記載のない工事等を発注する場合がある。



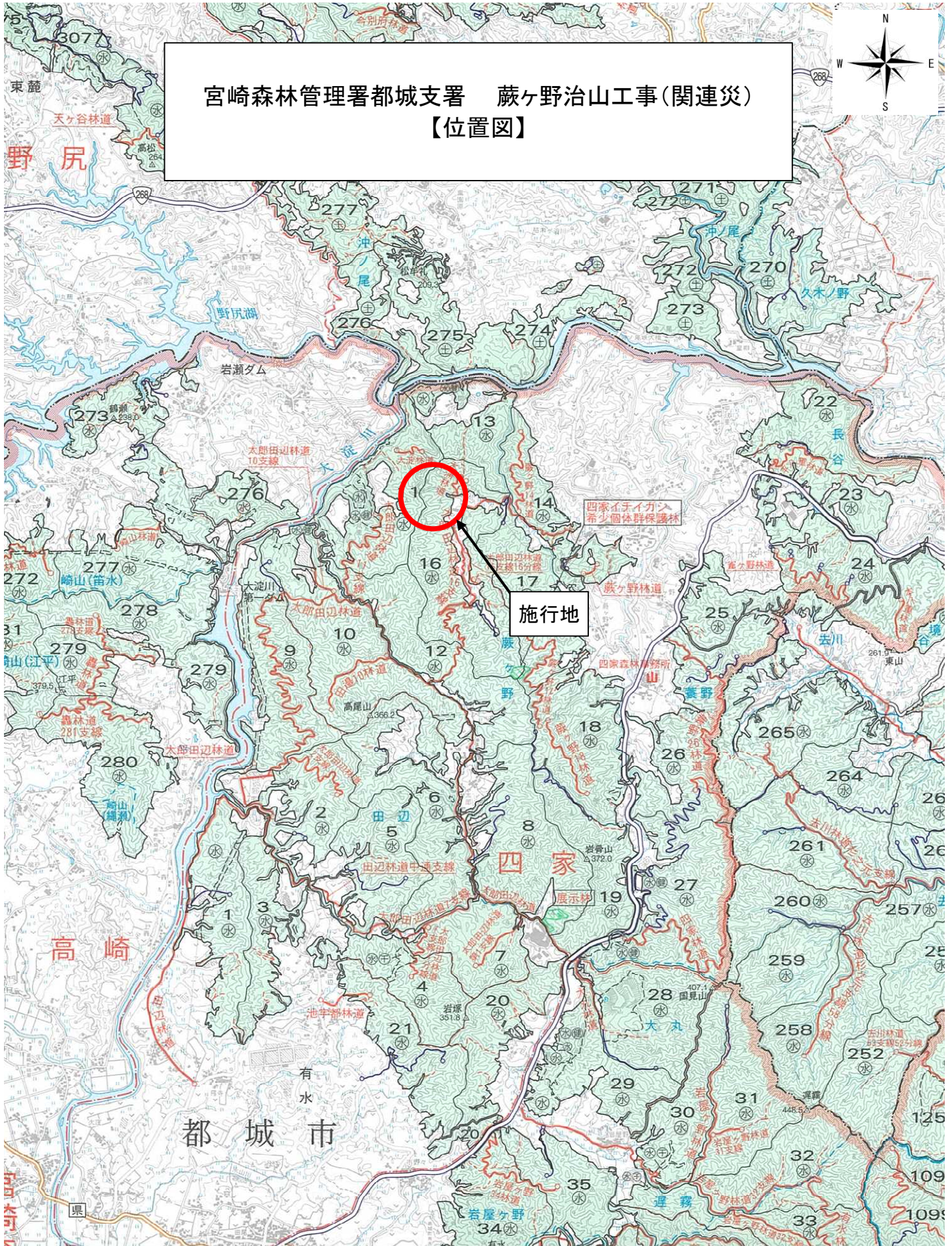
年度	令和 年度		
図面名	位置 図		
施行地	宮崎県 北諸県郡 三股町 轟木地内 轟木国有林 79林班		
工事名	轟木治山工事		
図面番号	葉中 号	縮尺	1:50,000
設計者	製図者	照査者	
九州森林管理局	宮崎森林管理署都城支署	設 年	計 月

## 轟木治山工事



計画箇所の状況

宮崎森林管理署都城支署 蕨ヶ野治山工事(関連災)  
【位置図】

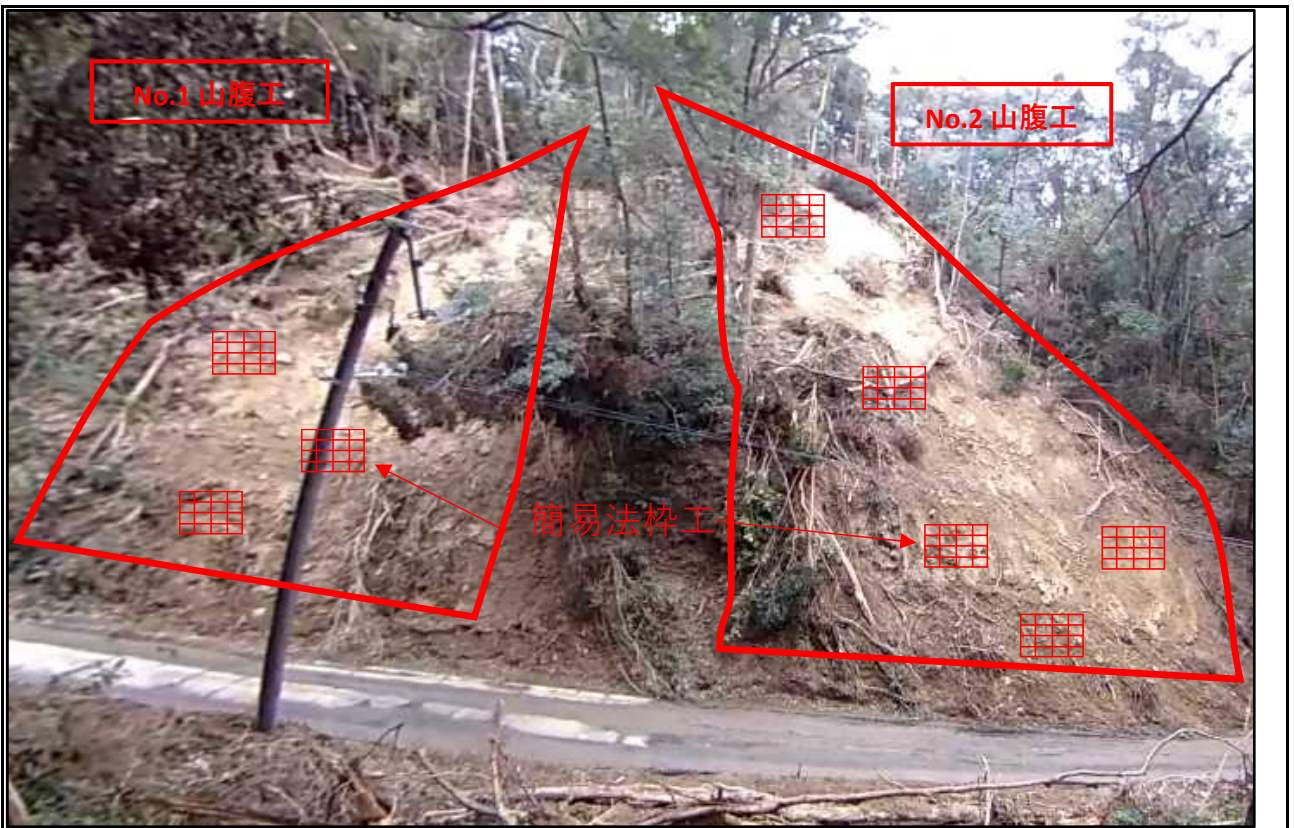


# 状況写真

宮崎森林管理署都城支署  
蕨ヶ野治山工事(関連災)

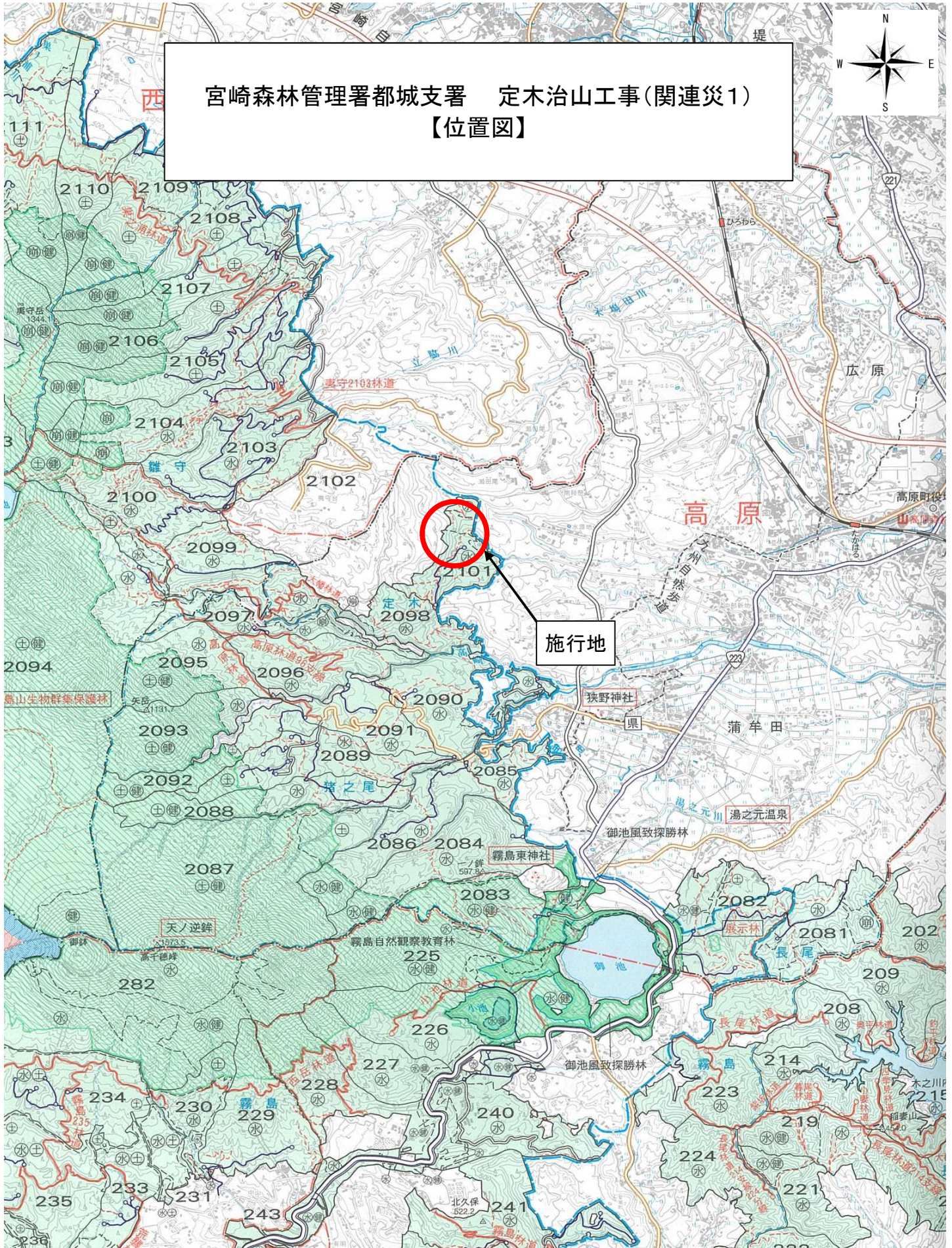
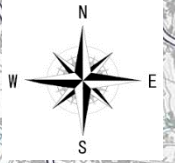


施工地全景



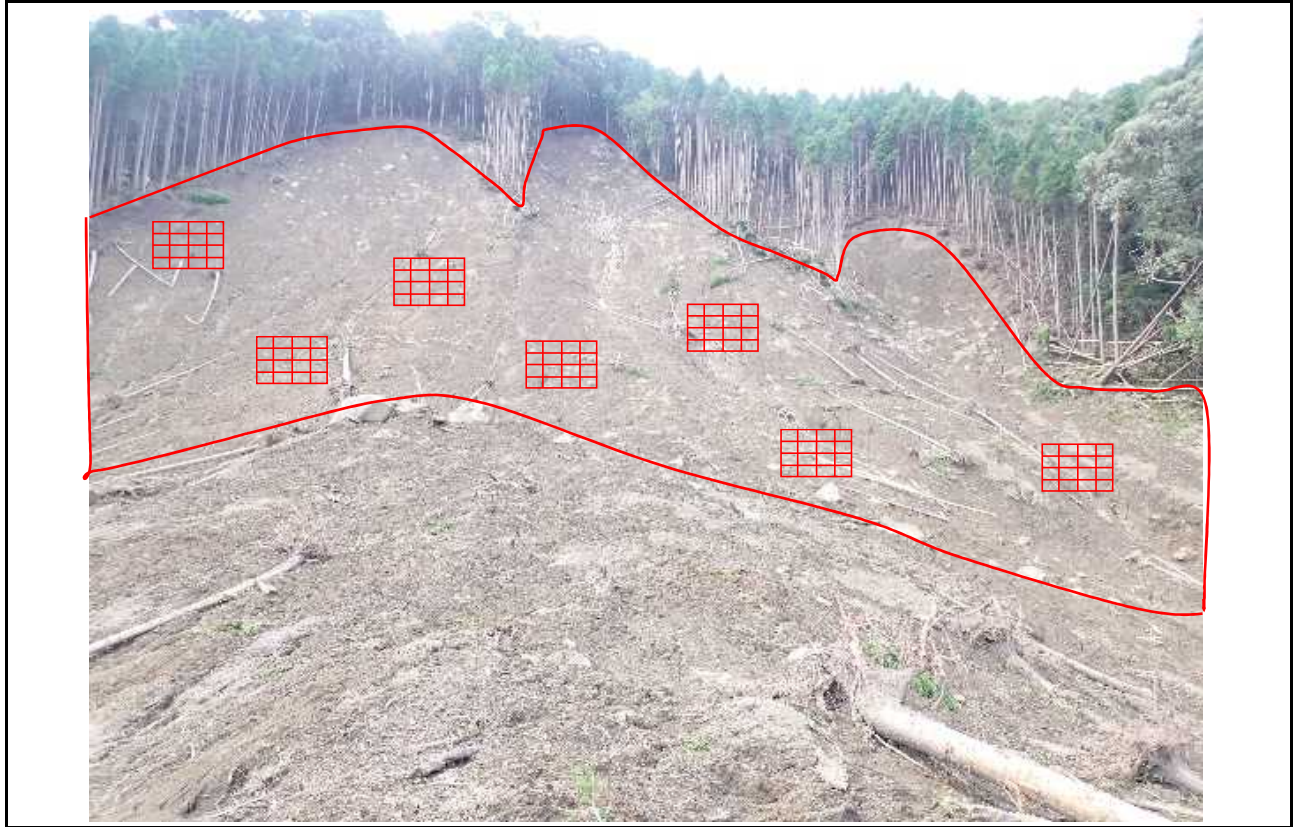
計画箇所の状況

宮崎森林管理署都城支署 定木治山工事(関連災1)  
【位置図】



# 状況写真

宮崎森林管理署都城支署  
定木治山工事(関連災1)

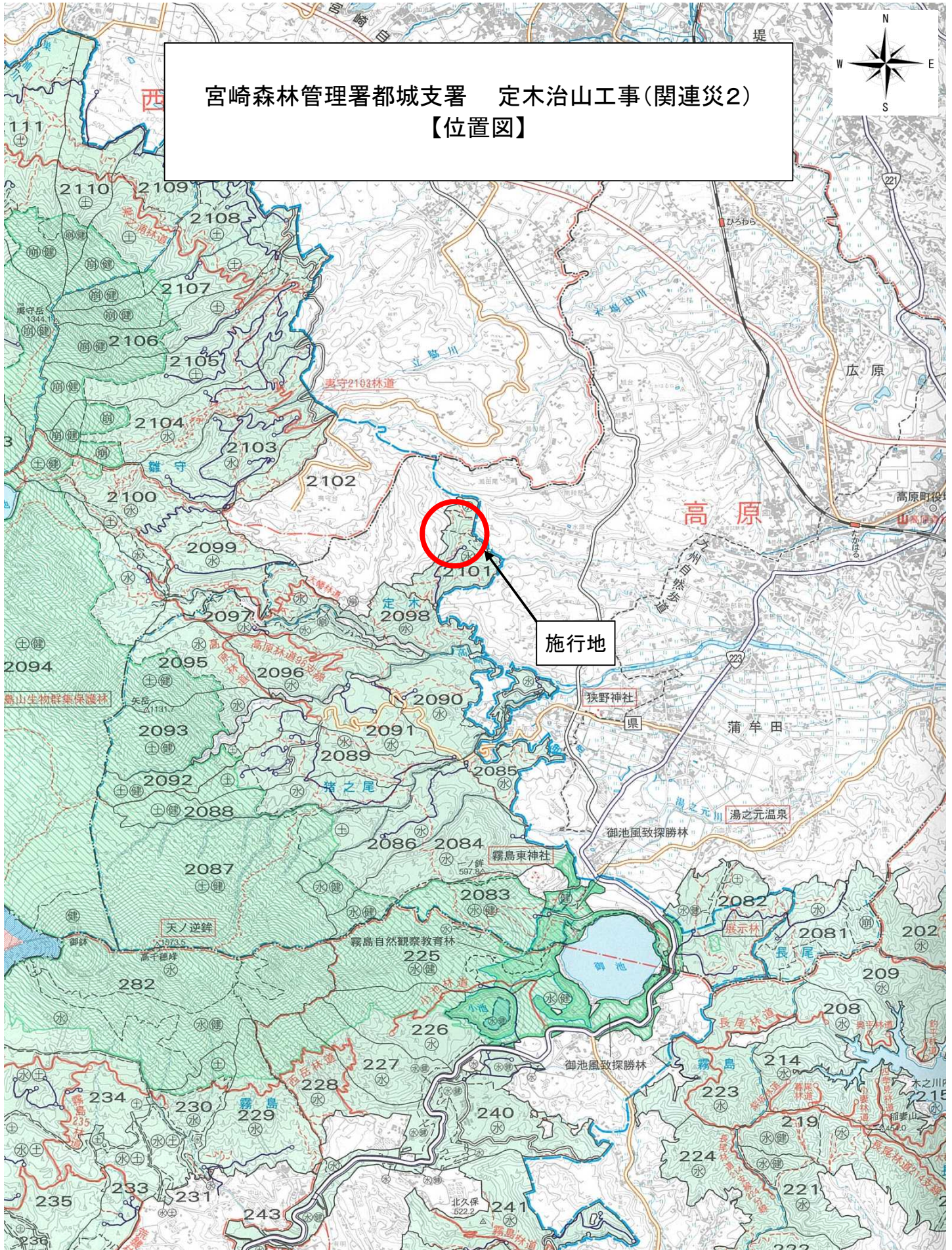
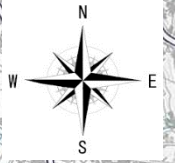


計画箇所の状況



計画箇所の状況

宮崎森林管理署都城支署 定木治山工事(関連災2)  
【位置図】





# 状況写真

宮崎森林管理署都城支署  
定木治山工事(関連災2)

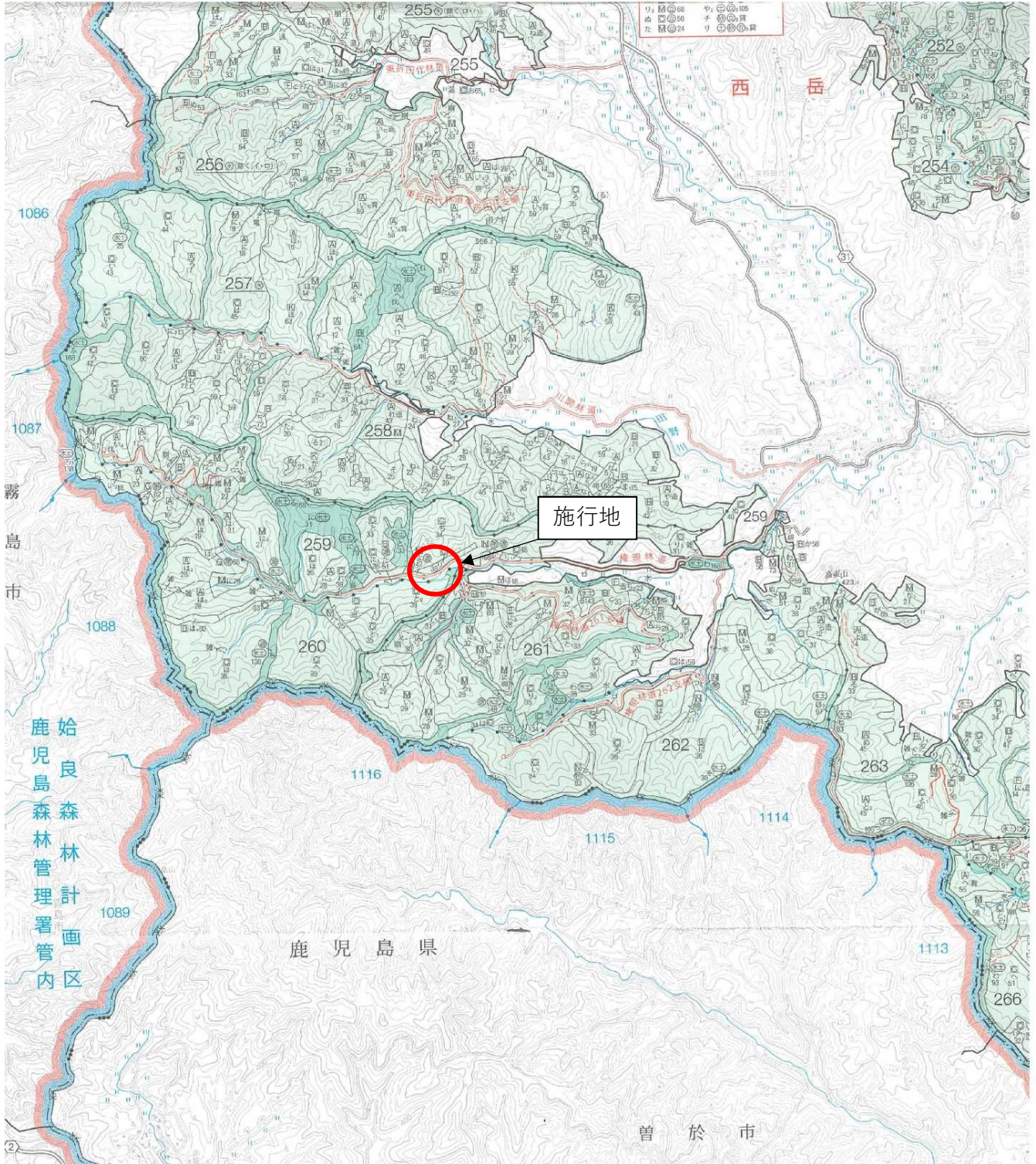


計画箇所の状況



計画箇所の状況

宮崎森林管理署都城支署 権現治山工事  
【位置図】



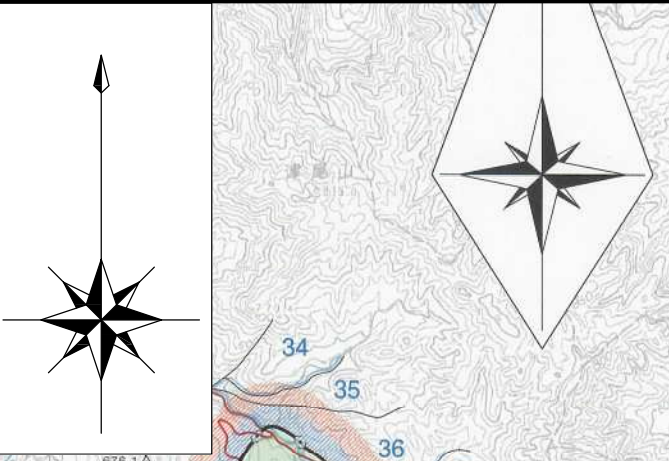
## 権現治山工事



計画箇所の状況



菊池・球磨川  
球磨川  
熊本南部森林管理署管内



計画地

年度	令和 年度			
図面名	位置 図			
施行地	宮崎県 えびの市 大字 榎田地内 新秣城内国有林 3018林班 い小班			
工事名	新秣城内 治山 工事			
図面番号	5 葉中 1 号	縮尺	1:50,000	
設計者	株式会社 森林テクニクス	製図者	恒松	照査者 川部
九州森林管理局	宮崎森林管理署都城支署	設計年	令和 5年 1月	

## 新株城内治山工事



計画箇所の状況