

令和5年度 宮崎森林管理署都城支署 公共工事発注見通し

令和5年8月29日

分任支出負担行為担当官

宮崎森林管理署都城支署長 塚本 徹

【治山工事】

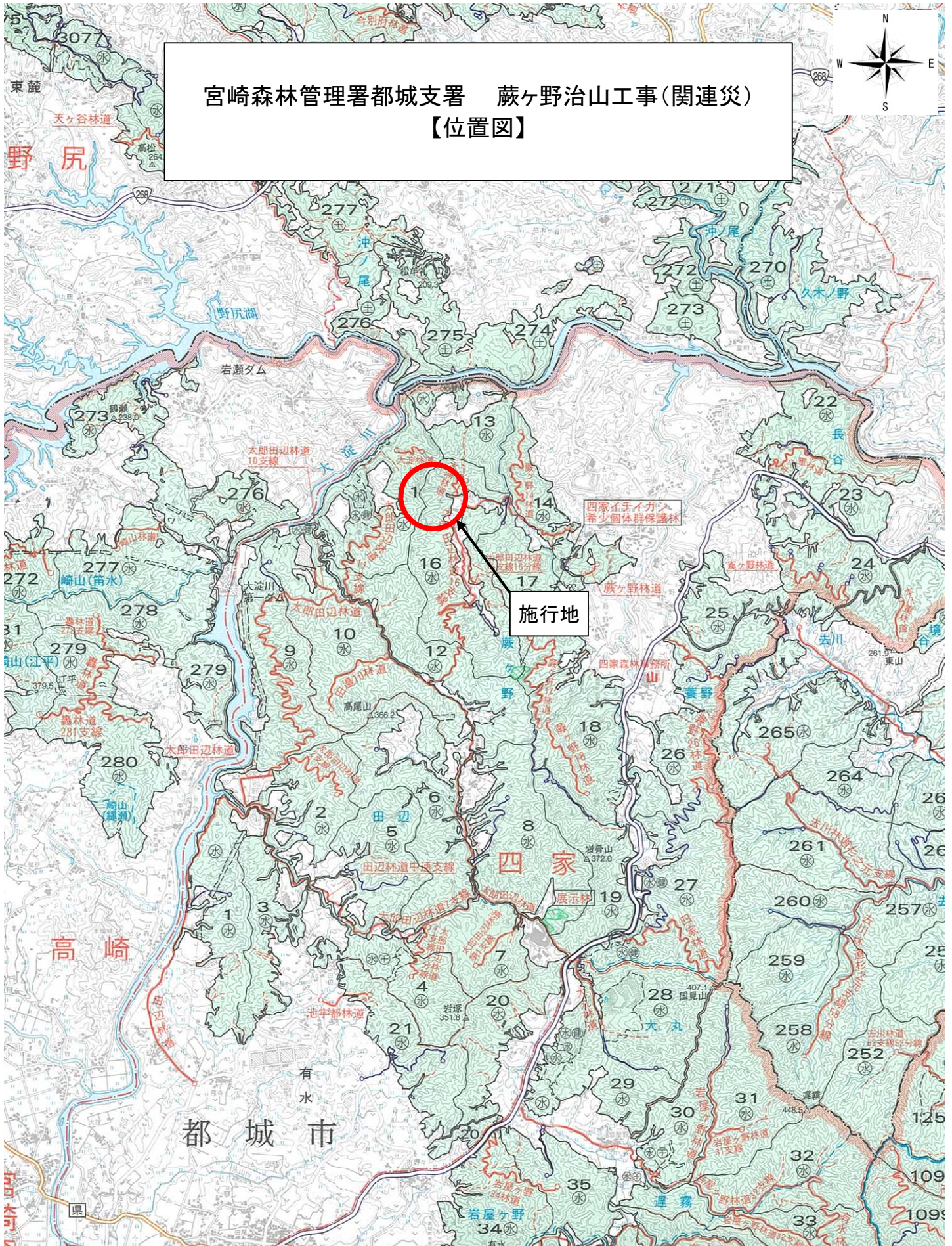
No. 1

番号	工事の名称	施工場所	期間	工事種別	工事概要	入札及び契約方法	入札を行う時期	主要建設資材の需要見込量	備考
1	轟木治山工事	宮崎県 北諸県郡 三股町	約 9 ヶ月	治山工事	溪間工1基 (工事発注規模) 4,000万円～2億円未満	一般競争入札 (総合評価落札方式)	発注済	生コンクリート 600.0m ³	
2	巢之浦治山工事	宮崎県 小林市 南西方	約 12 ヶ月	治山工事	溪間工1基 (工事発注規模) 4,000万円～2億円未満	一般競争入札 (総合評価落札方式)	発注済	生コンクリート 750.0m ³	
3	蕨ヶ野治山工事 (関連災)	宮崎県 都城市 高城町	約 9 ヶ月	治山工事	山腹工2箇所 0.12ha (工事発注規模) 4,000万円～2億円未満	一般競争入札 (総合評価落札方式)	第3四半期 (10月)	簡易法枠工 0.15ha	
4	定木治山工事 (関連災1)	宮崎県 西諸県郡 高原町	約 7 ヶ月	治山工事	山腹工1.12ha (工事発注規模) 4,000万円～2億円未満	一般競争入札 (総合評価落札方式)	第3四半期 (10月)	簡易法枠工 0.41ha 資材運搬路540m	
5	定木治山工事 (関連災2)	宮崎県 西諸県郡 高原町	約 6 ヶ月	治山工事	溪間工2基 (工事発注規模) 4,000万円～2億円未満	一般競争入札 (総合評価落札方式)	第3四半期 (12月)	生コンクリート 1,600.0m ³	
6	権現治山工事	宮崎県 都城市 吉之元町	約 9 ヶ月	治山工事	溪間工1個 (工事発注規模) 4,000万円～2億円未満	一般競争入札 (総合評価落札方式)	第2四半期 (8月)	木製校倉式床固工 128.3m ³	
7	新秣城内治山工事	宮崎県 えびの市 榎田	約 9 ヶ月	治山工事	溪間工1個 (工事発注規模) 4,000万円～2億円未満	一般競争入札 (総合評価落札方式)	発注済	コンクリート 500.0m ³	
8									
9									
10									

(注) この発注見通しの内容は公表日時点のものであり、次のことに留意すること。

実際の発注工事等が異なる場合や記載のない工事等を発注する場合がある。

宮崎森林管理署都城支署 蕨ヶ野治山工事(関連災)
【位置図】

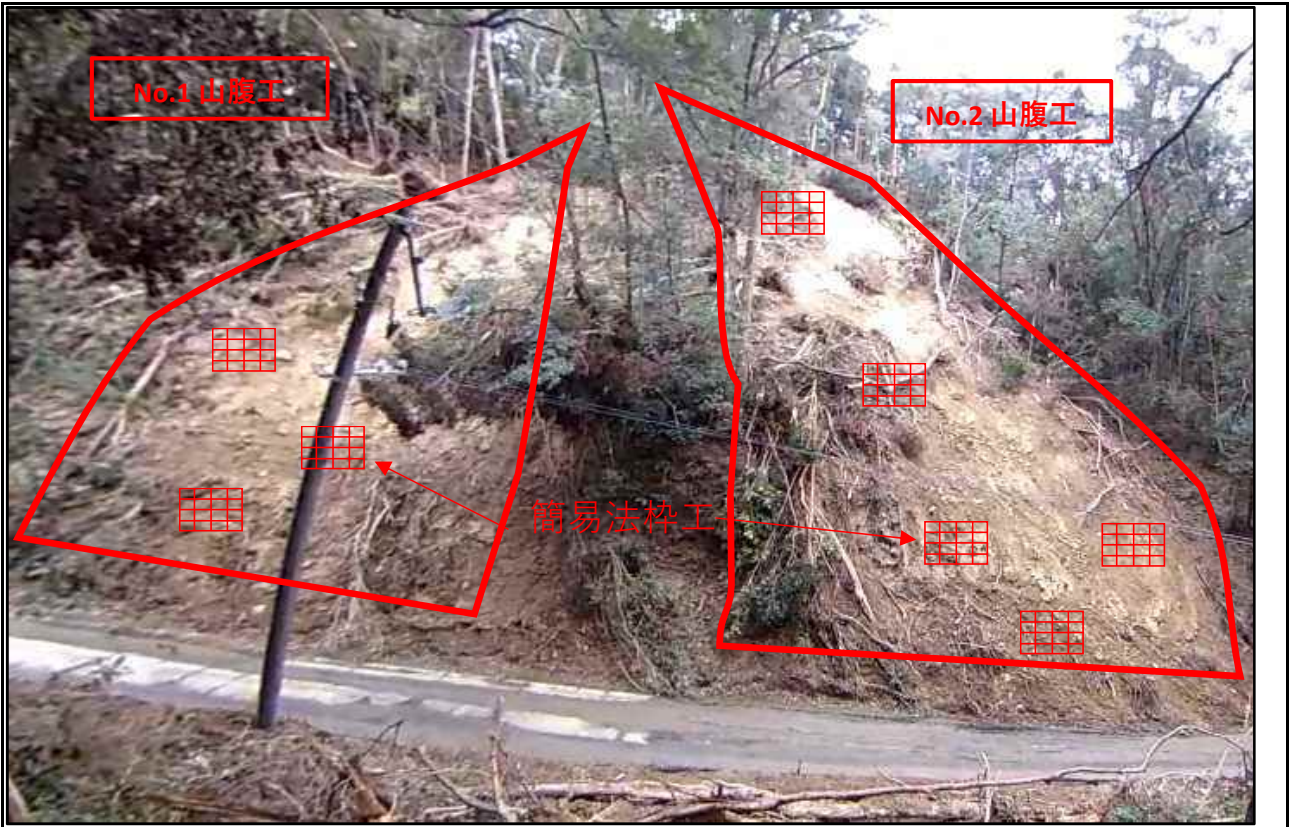


状況写真

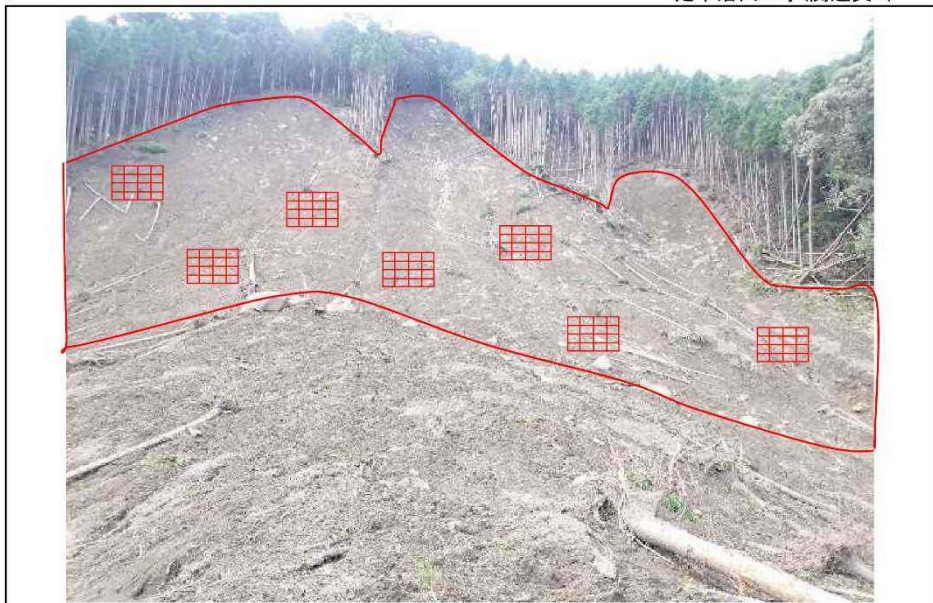
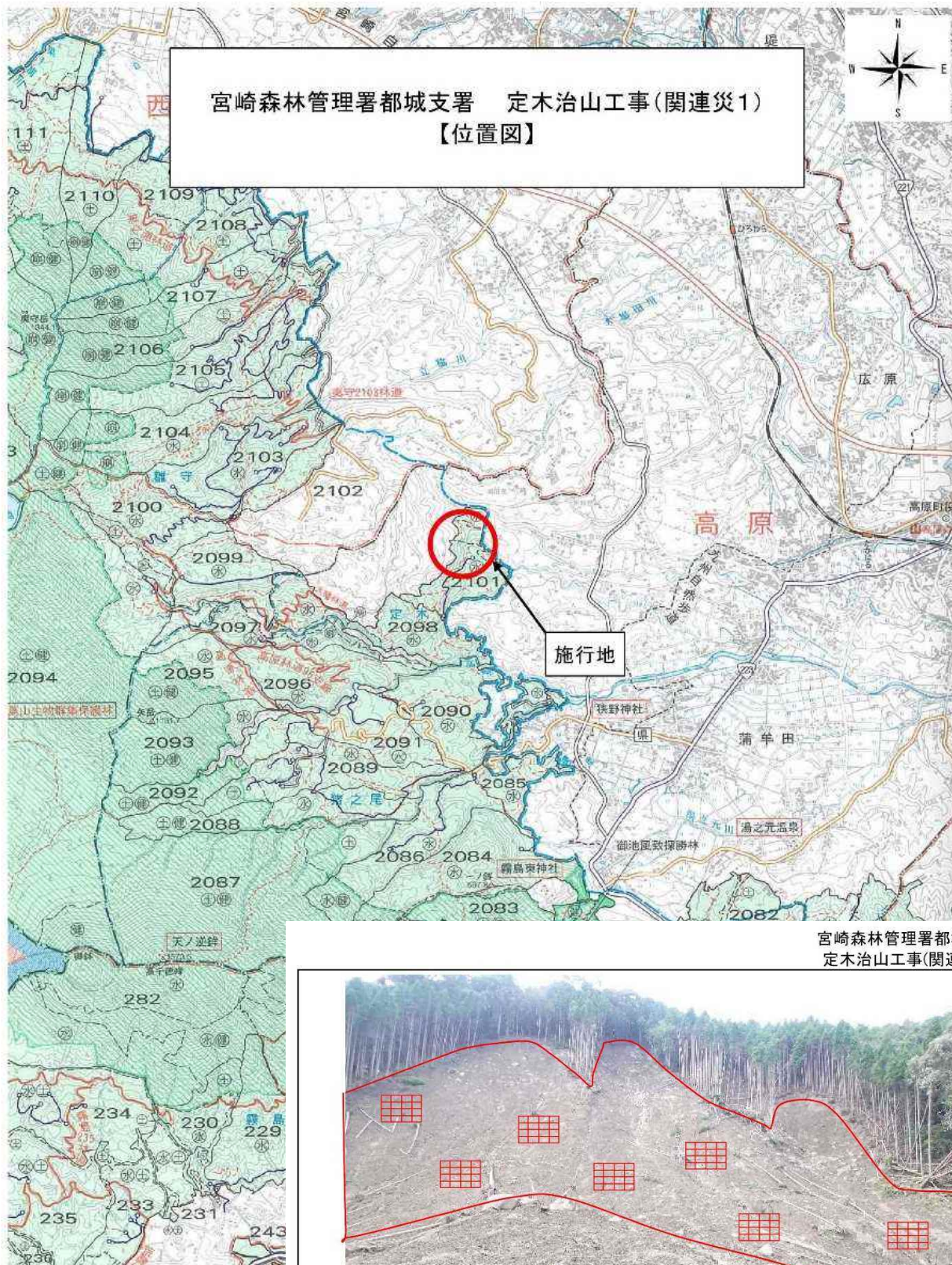
宮崎森林管理署都城支署
蕨ヶ野治山工事(関連災)



施工地全景

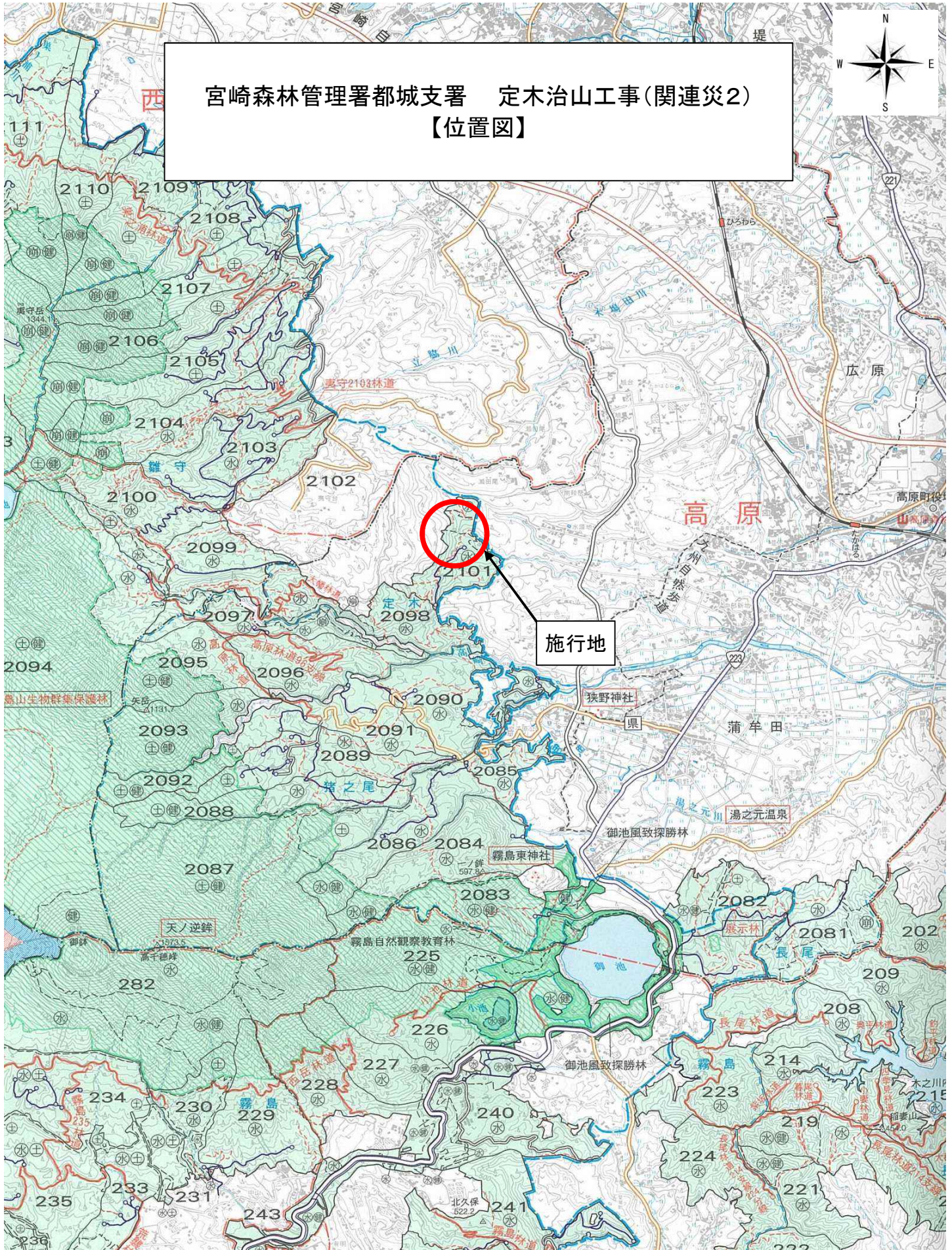
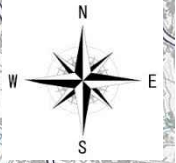


計画箇所状況



計画箇所の状況

宮崎森林管理署都城支署 定木治山工事(関連災2)
【位置図】



施行地

高原

展示林

天ノ逆鉾

霧島自然観察教育林

霧島東神社

狭野神社

湯之元温泉

蒲牟田

長尾

霧島

霧島

霧島

霧島

霧島

堤

西

2110

2109

2108

2107

2106

2105

2104

2103

2102

2101

2099

2098

2097

2096

2095

2094

2093

2092

2091

2090

2089

2088

2087

2086

2085

2084

2083

2082

2081

2080

2079

2078

2077

2076

2075

2074

2073

2072

2071

2070

2069

2068

2067

2066

2065

2064

2063

2062

2061

2060

2059

2058

2057

2056

2055

2054

2053

2052

2051

2050

2049

2048

2047

2046

2045

2044

2043

2042

2041

2040

2039

2038

2037

2036

2035

2034

2033

2032

2031

2030

2029

2028

2027

2026

2025

2024

2023

2022

2021

2020

2019

2018

2017

2016

2015

2014

2013

2012

2011

2010

2009

2008

2007

2006

2005

2004

2003

2002

2001

2000

1999

1998

1997

1996

1995

1994

1993

1992

1991

1990

1989

1988

1987

1986

1985

1984

1983

1982

1981

1980

1979

1978

1977

1976

1975

1974

1973

1972

1971

1970

1969

1968

1967

1966

1965

1964

1963

1962

1961

1960

1959

1958

1957

1956

1955

1954

1953

1952

1951

1950

1949

1948

1947

1946

1945

1944

1943

1942

1941

1940

1939

1938

1937

1936

1935

1934

1933

1932

1931

1930

1929

1928

1927

1926

1925

1924

1923

1922

1921

1920

1919

1918

1917

1916

1915

1914

1913

1912

1911

1910

1909

1908

1907

1906

1905

1904

1903

1902

1901

1900

1899

1898

1897

1896

1895

1894

1893

1892

1891

1890

1889

1888

1887

1886

1885

1884

1883

1882

1881

1880

1879

1878

1877

1876

1875

1874

1873

1872

1871

1870

1869

1868

1867

1866

1865

1864

1863

1862

1861

1860

1859

1858

1857

1856

1855

1854

1853

1852

1851

1850

1849

1848

1847

1846

1845

1844

1843

1842

1841

1840

1839

1838

1837

1836

1835

1834

1833

1832

1831

1830

1829

1828

1827

1826

1825

1824

1823

1822

1821

1820

1819

1818

状況写真

宮崎森林管理署都城支署
定木治山工事(関連災2)

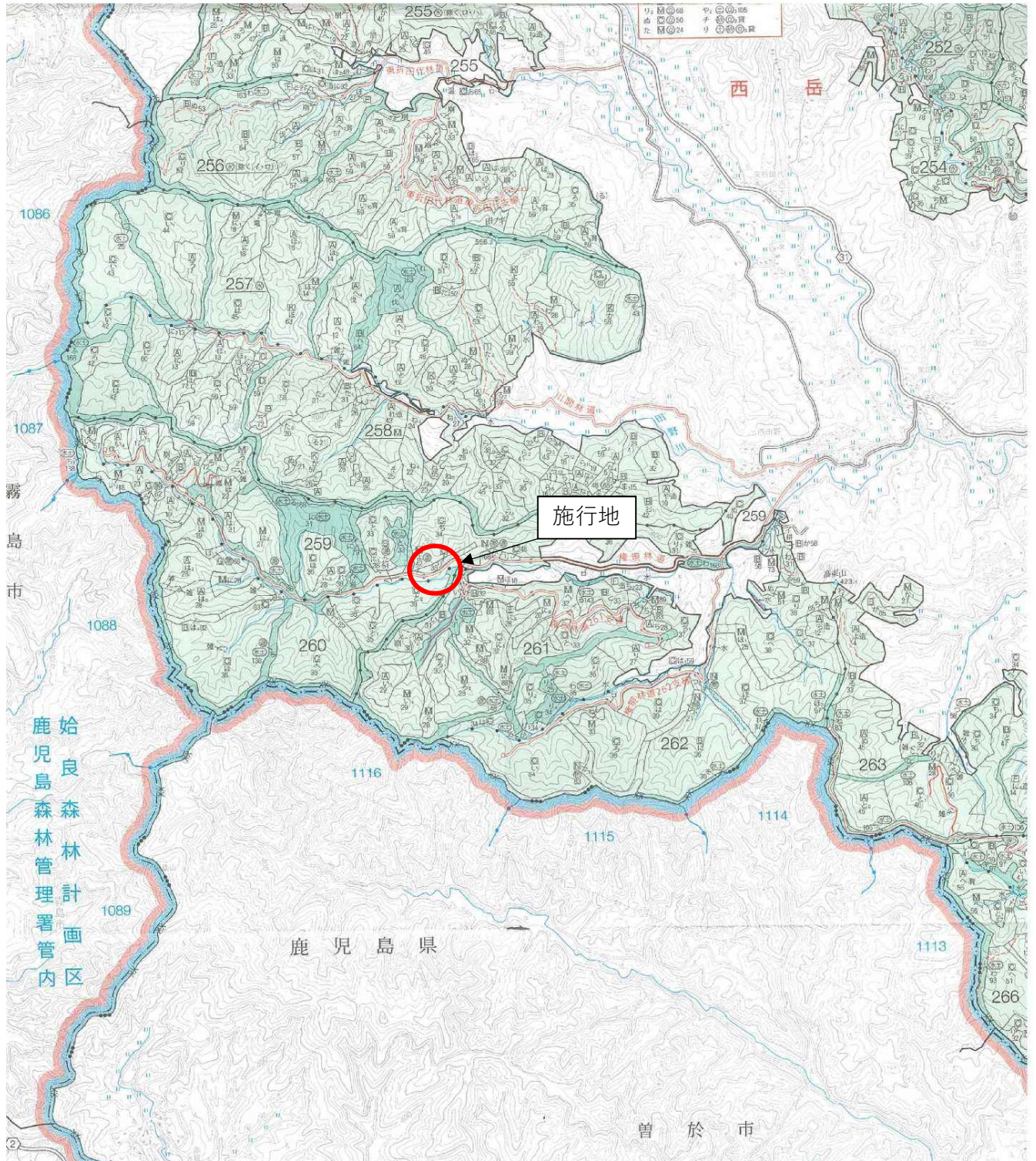


計画箇所の状況



計画箇所の状況

宮崎森林管理署都城支署 権現治山工事
【位置図】



権現治山工事



計画箇所の状況